



الفترة الدراسية
الثالثة والرابعة
الخريفية والربيعية

مفكرة
الصف العاشر

مادة
الأحياء

أسئلة اختبارات وإجابات
نموذجية

العام الدراسي
٢٠١٤-٢٠١٥

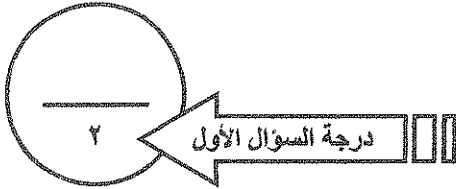
عدد الأوراق (٥)
الزمن : ٦٠ دقيقة

الإدارة العامة لمنطقة الفروانية
التعليمية
التوجيه الفني للعلوم
امتحان نهاية الفترة الدراسية الثالثة للصف العاشر
الفصل الدراسي الثاني للعام الدراسي ٢٠١٢ / ٢٠١٣ م
المجال الدراسي : الأحياء

السؤال الأول: اختر الإجابة الصحيحة من بين الإجابات التي تلي كل عبارة فيما يلي وذلك بوضع

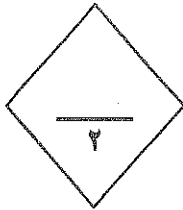
علامة (✓) أمامها : (٢ x ١ = ٢)

- ١- هضم الغذاء في اللاسعات :
 خارجي في التجويف الوعائي المعدي .
 خارجي في التجويف الوعائي المعدي .
 داخل خلايا الأدمة الجلدية .
 داخلي في خلايا الأدمة الجلدية .
 داخلي في خلايا الميزوجليا .
- ٢- أي من الرخويات التالية تنفس باستخدام تجويف البرنس :
 المحاريات .
 الأخطبوطيات .
 القواقع .
 البزاقات .



السؤال الثاني: (أ) اكتب الاسم أو المصطلح العلمي الذي تدل عليه كل عبارة فيما يلي: (٢ x ١ = ٢)

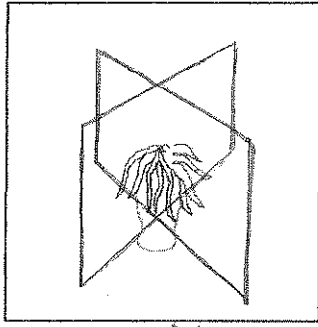
- ١- (.....) من الديدان الحلقية و هي طفيليات خارجية تمتص دم عائلها و تستخدم لعلاج الحالات الطبية.
- ٢- (.....) غطاء خارجي متين يحاط بالمفصليات و يتكون من مادة بروتينية و كبروهيدراتية.



(الصفحة الثانية)

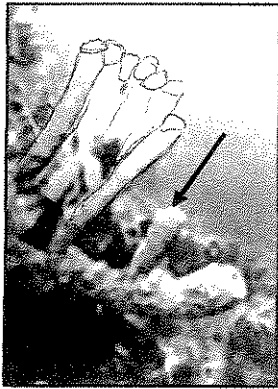
(تابع .. امتحان نهاية الفترة الدراسية الثالثة - الأحياء للصف العاشر - ٢٠١٢ / ٢٠١٣ م)

السؤال الثاني : (ب) ادرس الأشكال التالية جيداً ثم أجب عن المطلوب : (٤ × ١/٢ = ٢)



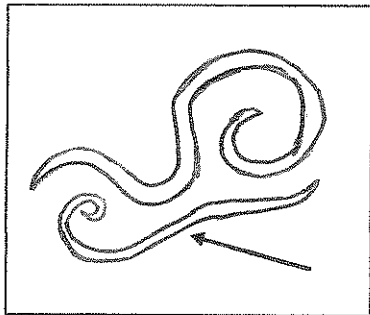
(أ)

أولاً: الشكل (أ) :
* الشكل المقابل يوضح التماثل..... في شقائق النعمان.



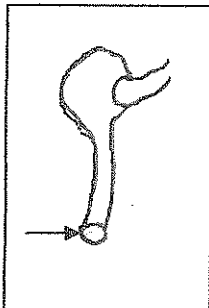
(ب)

ثانياً: الشكل (ب) :
* الشكل المقابل يمثل مستعمرة أبوية للأسفنج ، السهم يشير إلى.....



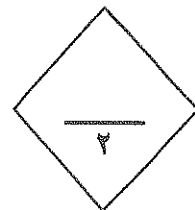
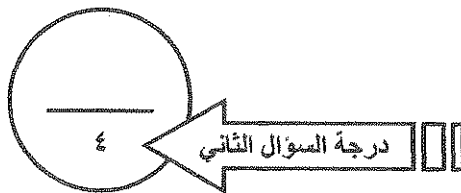
(ج)

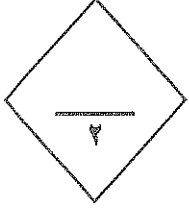
ثالثاً: الشكل (ج) :
* الشكل المقابل يمثل دودة الاسكارس و هي من الديدان وحيدة الجنس، السهم يشير إلى.....



(د)

رابعاً: الشكل (د) :
* الشكل المقابل يوضح قدم أنبوبية في نجم البحر السهم يشير إلى.....





السؤال الرابع : (أ) ما المقصود بكل مما يلي : (٢ = ١ × ٢)

١- الترنيس في الحيوانات :

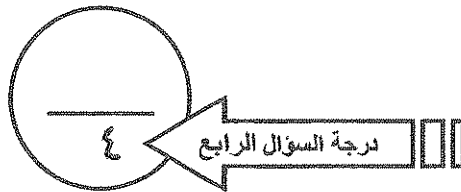
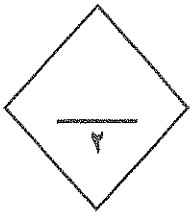
.....
.....

٢- السيلوم الكاذب :

.....
.....

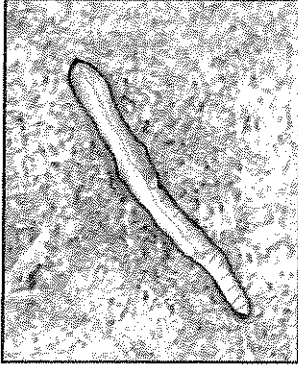
السؤال الرابع : (ب) قارن بين كل مما يلي : (٤ = ١/٢ × ٤)

الحبار	المحار	وجه المقارنة
		نوع الجهاز الدوري
السرطانات	العناكب	وجه المقارنة
		عضو التنفس



(الصفحة الخامسة)

(تابع .. امتحان نهاية الفترة الدراسية الثالثة - الأحياء للصف العاشر - ٢٠١٢ / ٢٠١٣ م)

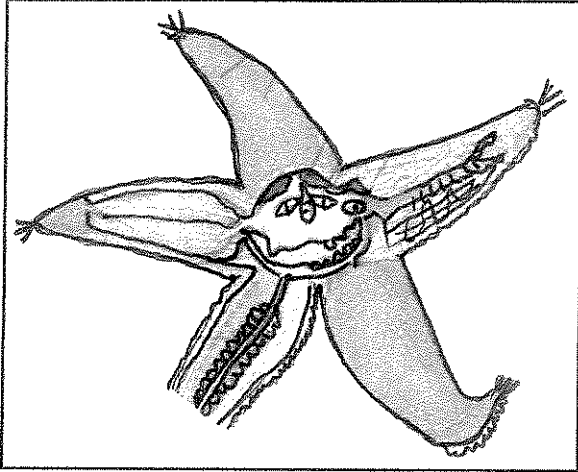


السؤال الخامس : أجب عن الأسئلة التالية : (٤ x 1/2 = ٢)

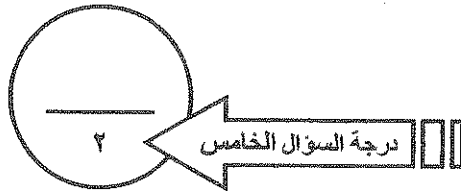
١- تحفر بعض الديدان الحلقية جحورا في التربة ،
اكتب فائدتين منها للتربة؟

- أ-
- ب-

٢- الشكل يوضح رسم تخطيطي لتركيب نجم البحر ، يؤدي الجهاز الوعائي المائي في نجم البحر
العديد من الوظائف الأساسية مثل :



- أ-
- ب-



*** انتهت الأسئلة ***

عدد الأوراق (٦) مختلفة

الزمن : ساعة واحدة

المجال : الأحياء

امتحان الفترة الدراسية الثالثة

لمادة الأحياء للصف العاشر

العام الدراسي ٢٠١٢ - ٢٠١٣ م

وزارة التربية

الإدارة العامة لمنطقة الفروانية التعليمية

التوجيه الفني للعلوم

ملاحظة هامة : جميع الأسئلة إجبارية

أولاً: الأسئلة الموضوعية

السؤال الأول:

اختر الإجابة الصحيحة من بين الإجابات التي تلي كل عبارة فيما يلي وذلك بوضع علامة (✓) أمامها: (٢=١ x٢)

١- واحد من الديدان التالية تصنف من ضمن الديدان المفطحة :

البلاناريا

الفلاريا

العلق

الاسكارس

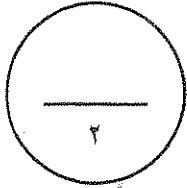
٢- أحد الرخويات التالية يمتلك جهاز دوري مغلق :

الحباريات

اليرقات

المحاريات

القواقع



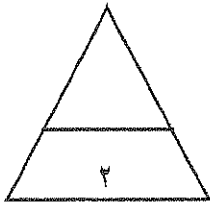
درجة السؤال الأول

السؤال الثاني: (أ) ضع علامة (✓) أمام العبارة الصحيحة وعلامة (X) أمام العبارة غير الصحيحة فيما يلي :

(٢=١ x٢)

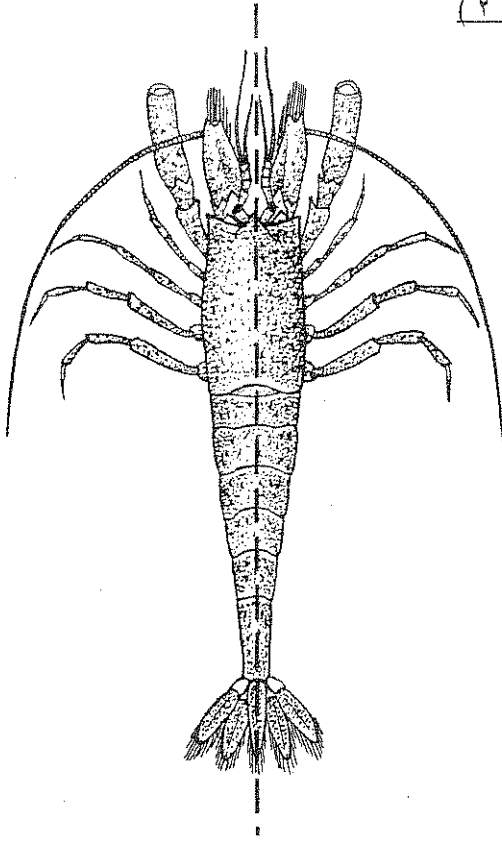
١- () في شعبة اللاسعات تتحرك الميذوزات بواسطة الدفع النفث للماء الى الخارج .

٢- () الاخصاب عند مفصليات الأرجل الأرضية (البرية) خارجي .



(يتبع ... نموذج الإجابة لامتحان الفترة الدراسية الثالثة لمجال الأحياء للصف العاشر - ٢٠١٢ - ٢٠١٣ م)

السؤال الثاني : (ب) اكمل الرسومات و البيانات : (٢ = ١/٢ x ٤)



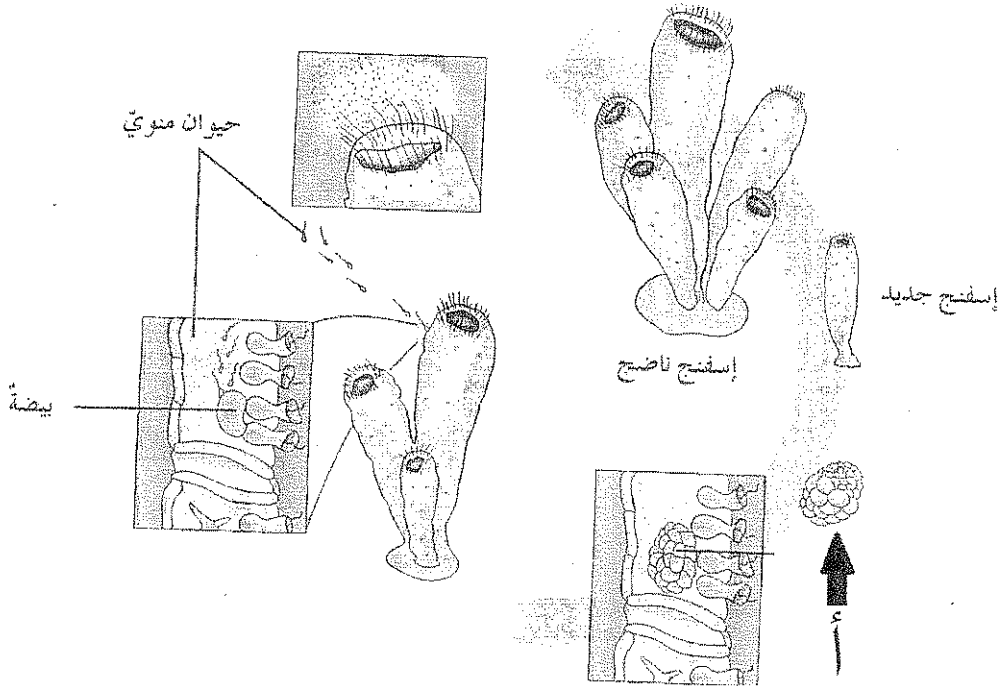
أولاً : أمامك شكل يمثل نوع من الروبيان و المطلوب :

١- حدد على الشكل مستويات التماثل بواسطة رسمك للخطوط

٢- نوع التماثل هنا هو ...

ثانياً : الشكل الذي أمامك يمثل دورة التكاثر الجنسية للإسفنجة ، والمطلوب :

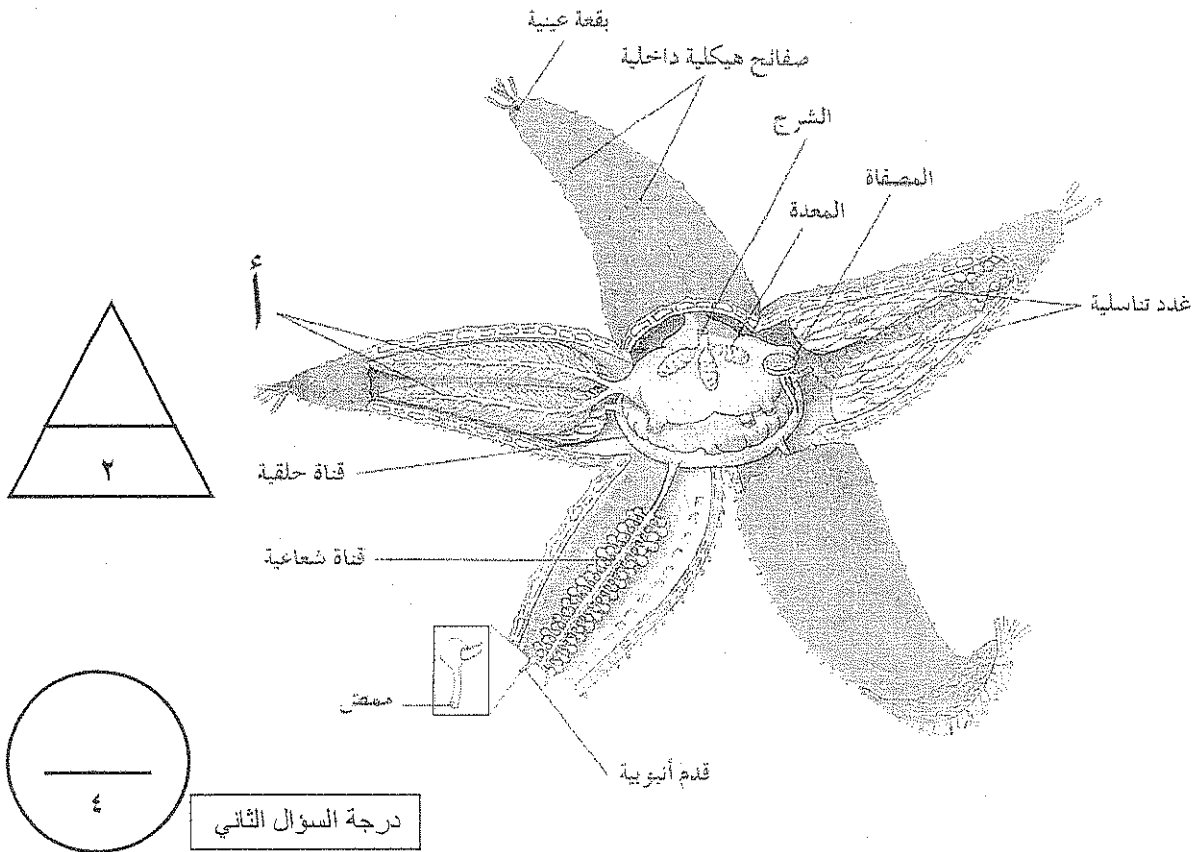
* ما هي المرحلة المشار إليها بالحرف أ :



ثالثاً: ارسم شكلاً توضيحياً يبين ترتيب الطبقات مع وجود السيلوم في الديدان الخطيطة مع ذكر البيانات على الرسم:

رابعاً: الشكل يمثل نجم البحر، والمطلوب :

* ما هي الأجزاء الداخلية المشار لها بالحرف أ :



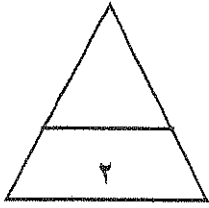
(يتبع .. نموذج الاجابة لامتحان الفترة الدراسية الثالثة لمجال الأحياء للصف العاشر - ٢٠١٢ - ٢٠١٣ م)

ثانياً: الأسئلة المقالية

السؤال الثالث: (أ) اكتب التعليل العلمي السليم والمناسب لكل مما يلي: (٢ = ١ x ٢)

١- على الرغم من أن الاسفنجيات لا تتحرك الا أنها تصنف كحيوانات ؟

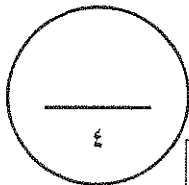
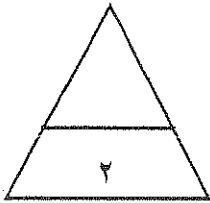
٢- لا تحتاج الديدان المفلطة الى جهاز دوري لنقل المواد ؟



السؤال الثالث : (ب) ما أهمية كل مما يلي: (٢ = ١ x ٢)

١- ما أهمية الطحالب للشعاب المرجانية ؟

٢- ما أهمية ديدان الأرض للطبيعة ؟



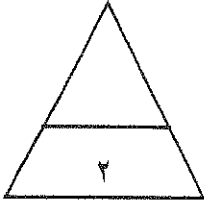
درجة السؤال الثالث

(يتبع .. نموذج الإجابة لامتحان الفترة الدراسية الثالثة لـلأحياء للصف العاشر - ٢٠١٢ - ٢٠١٣ م)

السؤال الرابع: (أ) ما المقصود : ($٢ = ١ \times ٢$)

١- الترتيب :

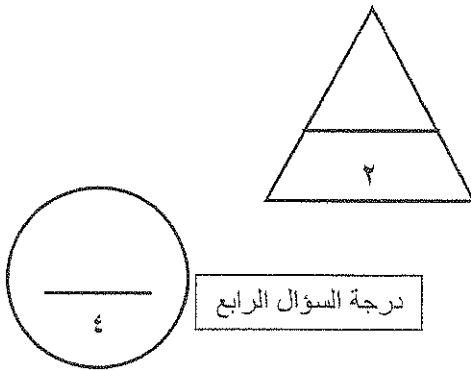
٢- حيوانات ثنوية الفم :



السؤال الرابع: (ب) جدول مقارنات : ($٢ = \frac{1}{2} \times ٤$)

الديدان الحلقية	الديدان الخيطية	وجه المقارنة
		الجهاز الدوري (الدوران)

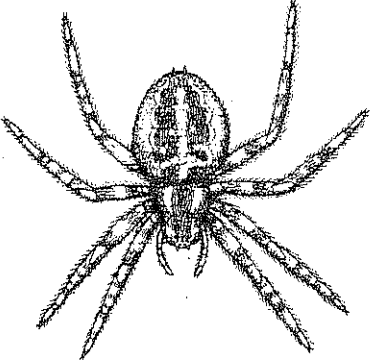
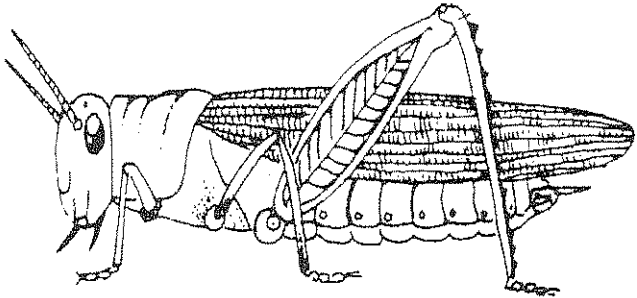
الرخويات (ذات اللوامس)	الرخويات (ذات المصراعين)	وجه المقارنة
		الاخصاب (داخلي / خارجي)



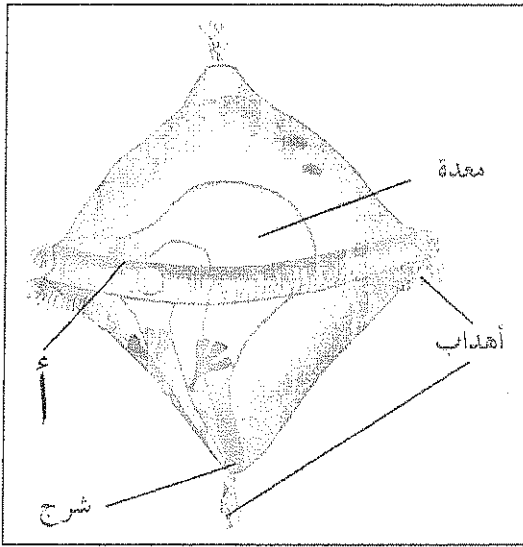
السؤال الخامس: رسم مع أسئلة نظرية: ($٢ = \frac{1}{2} \times ٤$)

(يتبع .. نموذج الإجابة لامتحان الفترة الدراسية الثالثة لمجال الأحياء للصف العاشر - ٢٠١٢ - ٢٠١٣ م)

أولاً : الأشكال التي أمامك لحيوانات من شعبة مفصليات الأرجل و المطلوب الاجابة عن الأسئلة:

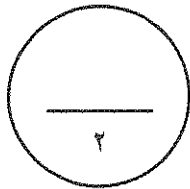
	
جهاز التنفس هو / -----	جهاز التنفس هو / -----

ثانياً : الشكل الذي أمامك يمثل نوع من اليرقات و المطلوب الاجابة عن الأسئلة:



١- هذه اليرقة تعتبر طور يرقي لشعبة / -----

٢- السهم أ يشير بالشكل إلى / -----



درجة السؤال الخامس

*** انتهى الأسئلة ***



وزارة التربية

الزمن : ساعة دراسية

منطقة الجواء التعليمية

العام الدراسي ٢٠١٣/٢٠١٢ الفصل الثاني

التوجيه الفني للعلوم

امتحان الاحياء للصف العاشر الفترة الثالثة

عدد الاوراق : ٤

أولا الأسئلة الموضوعية :

السؤال الأول: اختر الإجابة الأصح والافضل من بين الإجابات التي تلي كل من العبارات التالية وذلك بوضع علامة صح {√} امام الإجابة الصحيحة : ٢=١×٢

١- تتخلص الرخويات من الفضلات النيتروجينية بواسطة أعضاء أنبوبية بسيطة تسمى:

- السفنات {المفتات} . - النفريديات . - النفرونات . - الخياشيم .

٢- حيوانات تتميز بثلاث طبقات نسيجية وتمثل ثنائي الجانب وترئيس:

- اللاسعات . - الأسفنجيات . - الديدان المفطحة . - المساميات .

٢

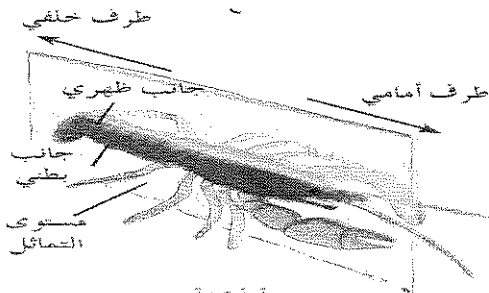
درجة السؤال الاول

السؤال الثاني أ) : اكتب المصطلح العلمي الدال على العبارات التالية : ٢=١×٢

١- مادة بروتينية كربوهيدراتية تكون الهيكل الخارجي المحيط بجسم مفصليات الارجل . {

٢- حيوان مائي يعيش معظم حياته مثبت على الصخور ويتميز جسمه بكثرة الثقوب . }

السؤال الثاني ب: ادرس الاشكال التالية جيد ثم اجب عن المطلوب : ٤ = ١/٢ X ٢

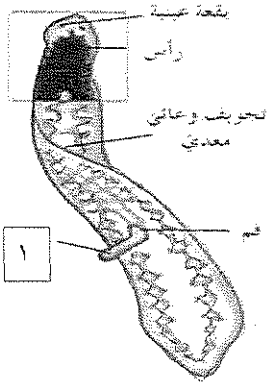


اولا الشكل المقابل يمثل كائن حي يظهر نوع من التماثل

يسمى ب:-----

ثانيا الشكل المقابل هو رسم تخطيطي لدودة البلاناريا . المطلوب
اكمل البيانات الناقصة على الرسم.

أ- الرقم {١} على الرسم المقابل يشير الى :-----

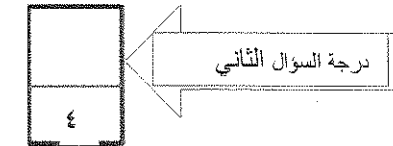
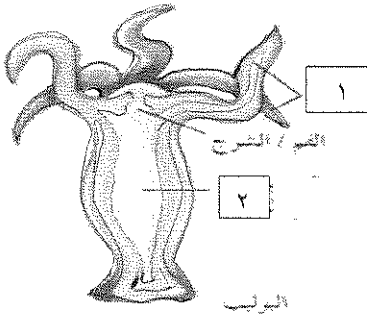


ثالثا الشكل المقابل يمثل رسم توضحي لتكوين الجسم في اللاسعات والمطلوب

اكمل البيانات الناقصة على الرسم

أ - الرقم {١} على الرسم المقابل يشير الى :-----

ب-الرقم {٢} على الرسم المقابل يشير الى :-----



ثانيا الأسئلة المقالية :

السؤال الثالث: أ) علل تعيلا علميا مع ذكر السبب : ٢ = ١ X ٢

١- على الرغم من ان الاسفنجيات لا تتحرك الا انها تصنف ضمن مملكة الحيوان ؟

٢- تسمية شعبة مفصليات الارجل بهذا الاسم ؟

السؤال الثالث: ب { ما اهمية كل من $2 \times 1 = 2$

١- السيلوم { تجويف الجسم }:

٢- أهمية الديدان الحلقية حرة المعيشة للتربة :

٤

درجة السؤال الثالث

السؤال الرابع: أ { عدد كل مما يلي $2 \times 1 = 2$

١- يتكون جدار الجسم في الالاسعات من طبقتين نسيجيتين هما :

أ) : _____ ب) { _____ :

٢- يتكون جسم معظم الرخويات من اربعة أجزاء هي : المطلوب الاجزاء فقط من دون شرح

أ- _____ ب- _____

ج- _____ د- _____

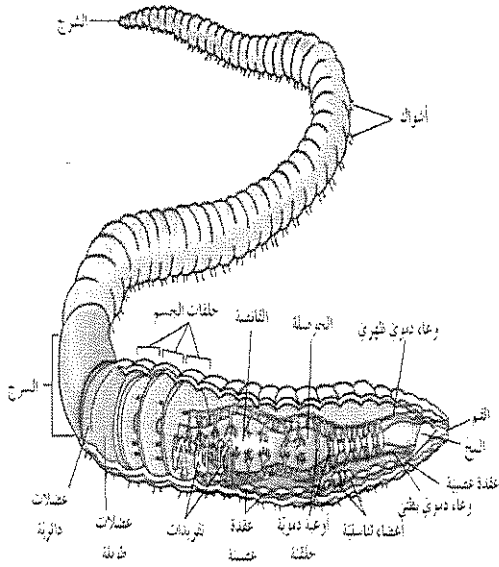
السؤال الرابع: ب { قارن بين كل من $2 \times 1 = 2$

وجه المقارنة	الديدان الخيطية	الديدان الحلقية
نوع السيلوم		
	الرخويات البطيئة مثل القواقع والمحاريات	الرخويات السريعة مثل الأخطبوطيات والحباريات {الخناقات}
نوع الجهاز الدوري		

٤

درجة السؤال الرابع

السؤال الخامس : أ} ادرس الاشكال التي امامك ثم اجب عن المطلوب ٢=١X٢

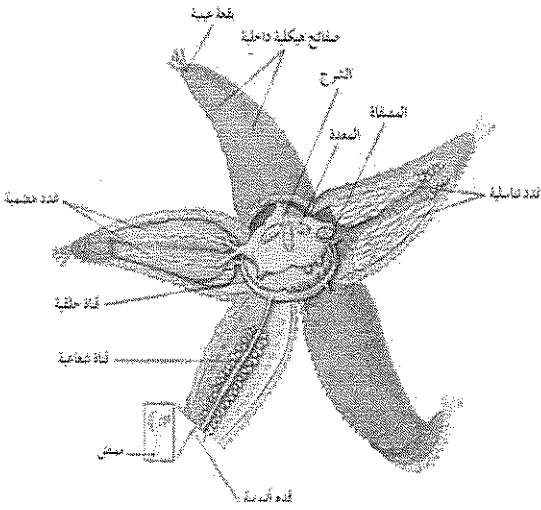


الشكل الاول : يمثل أحد أنواع الديدان . المطلوب

١- يصنف هذا النوع من الديدان ضمن شعبة الديدان:

٢- ما نوع الجهاز الدوري في هذا الكائن :

الشكل الثاني : يوضح تركيب الجهاز الوعائي المائي في شوحيات الجلد. المطلوب



١- عدد وظائف الجهاز الوعائي المائي في نجم البحر؟

----- (أ)

----- (ب)

٢

درجة السؤال الخامس

انتهت الاسئلة مع دعائنا لكم بالتوفيق توجيه العلوم

امتحان نهاية الفترة الدراسية الثالثة للصف العاشر

للعام الدراسي ٢٠١٣ / ٢٠١٤ م عدد الأوراق: (٥)
المجال الدراسي : الأحياء الزمن : (٦٠ دقيقة)

أولاً: الأسئلة الموضوعية

أجب عن جميع أسئلة هذه المجموعة

السؤال الأول:

اختر الإجابة الصحيحة من بين الإجابات التي تلي كل عبارة فيما يلي وذلك بوضع علامة (✓) أمامها :

(٣ = ١ x ٣)

١- تسمح خطة تركيب الجسم ذي التماثل ثنائي الجانب بالتعقيل في واحد من الكائنات التالية :

الريبان

شقائق النعمان

قناديل البحر

الأسفنج

٢- جميع التراكيب التالية تستخدمها اللاسعات للكشف عن المؤثرات ما عدا :

الخلايا الحسية

البقع العينية

الشبكة العصبية

الهيكل الهيدوستاتيكي

٣- الديدان التي تسبب مرض البلهارسيا للإنسان تسمى :

الاسكارس

التريمتودا

الشيستوسوما

الفلاريا



(الصفحة الثانية)
(تابع .. امتحان نهاية الفترة الدراسية الثالثة - الأحياء للصف العاشر ٢٠١٣-٢٠١٤ م)

السؤال الثاني :

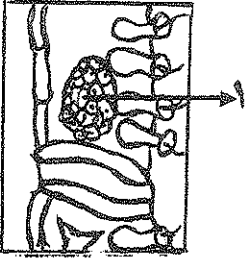
(أ) اكتب اسم المصطلح العلمي المناسب والذال لكل عبارة مما يأتي : (٣ = ١ × ٣)

١. () هي مجموعات من الخلايا الأميبية في الاسفنج وتحيط بها طبقة متينة من الشوكيات .
٢. () أعضاء اخراجية تقوم بترشيح السائل الموجود في السيليوم للديدان الحلقية .
٣. () هيكل وغطاء في مفصليات الأرجل يتكون من مادة بروتينية وكربوهيدراتية لتدعيم الجسم .

(ب) ادرس الأشكال التالية جيدا ثم أجب عن المطلوب : (٤ = ٢ × ٢)

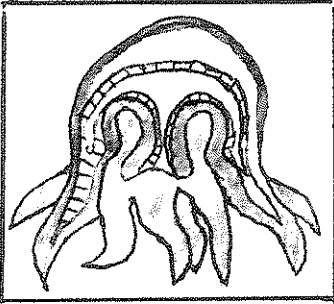
أولاً: الشكل المقابل يمثل تكاثر الاسفنجيات جنسياً :

- يشير رقم (١) إلي _____



ثانياً : الشكل المقابل يمثل طور في اللاسعات :

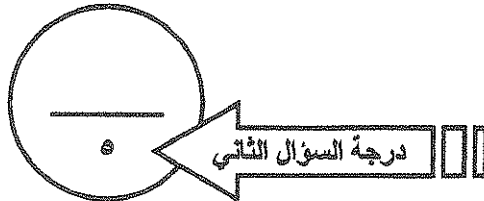
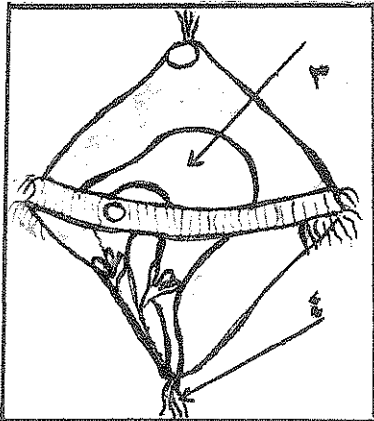
- ما أسم هذا الطور ؟ _____



ثالثاً : الرسم المقابل يمثل البرقة المطوقة في الرخويات :

- يشير رقم (٣) إلي _____

- يشير رقم (٤) إلي _____



(الصفحة الثالثة)
(تابع .. امتحان نهاية الفترة الدراسية الثالثة - الأحياء للصف العاشر ٢٠١٣-٢٠١٤ م)

ثانياً: الأسئلة المقالية

أجب عن جميع أسئلة هذه المجموعة (من السؤال الثالث إلى السؤال الخامس)

السؤال الثالث :

(أ) اكتب التعليل العلمي السليم والمناسب لكل مما يلي: (٢ × ١ = ٢)

١- احتواء تجاويف أجسام بعض الحيوانات علي السوائل ؟

٢- تتميز المحاريات بحركتها البطيئة مقارنة بالاطبوطيات ذات الحركة السريعة ؟

(ب) ما أهمية كل مما يلي : (٣ × ١ = ٣)

١- الخلايا المطوقة في الأسفنج ؟

٢- حوصلات التوازن في اللاسعات ؟

٣- الخلايا اللهبية في البلاناريا ؟

درجة السؤال الثالث

(الصفحة الرابعة)
(تابع .. امتحان نهاية الفترة الدراسية الثالثة - الأحياء للصف العاشر - ٢٠١٣-٢٠١٤م)

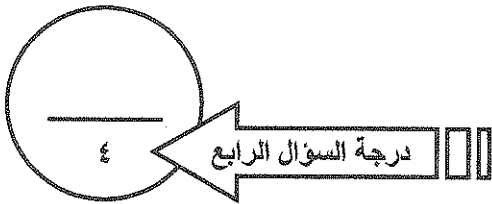
السؤال الرابع : (أ) ما المقصود بكل مما يلي : (٢ = ١ × ٢)

١- الترتيب ؟

٢- الإخصاب الداخلي في الاسفنجيات ؟

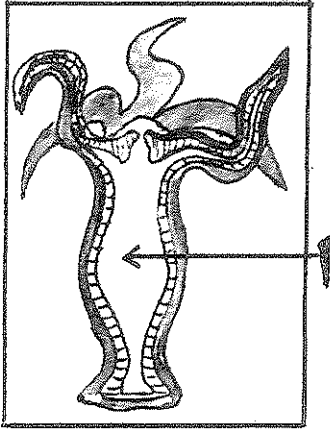
(ب) قارن بين كل مما يلي : (٢ = ١/٢ × ٤)

التغذية بالترشيح	التغذية بالسفن	مقارنة
		مثال لكائن رخوي
السرطانات	العناكب	مقارنة
		تراكيب التنفس



(الصفحة الخامسة)
(تابع .. امتحان نهاية الفترة الدراسية الثالثة - الأحياء للصف العاشر - ٢٠١٣-٢٠١٤ م)

السؤال الخامس :

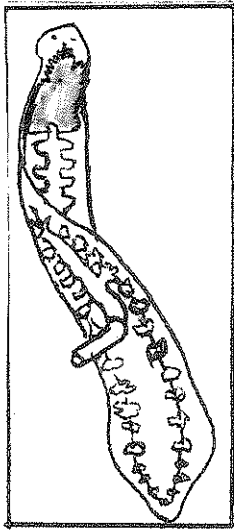


ادرس الاشكال التالية ثم اجب عن المطلوب : (٣ = ١ × ٣)

أولاً : الشكل المقابل يمثل أحد أطوار التكاثر في اللاسعات :

١- ما أهمية التجويف رقم (١) ؟

٢- حدد علي الرسم موقع فتحة الفم والشرح ؟



ثانياً : - الشكل المقابل يمثل تركيب الجهاز الهضمي في الديدان المفلطة :

١- أذكر مثال واحد للمواد التي تتغذى عليها

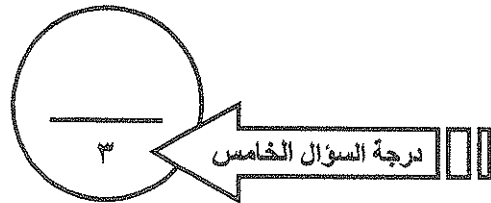
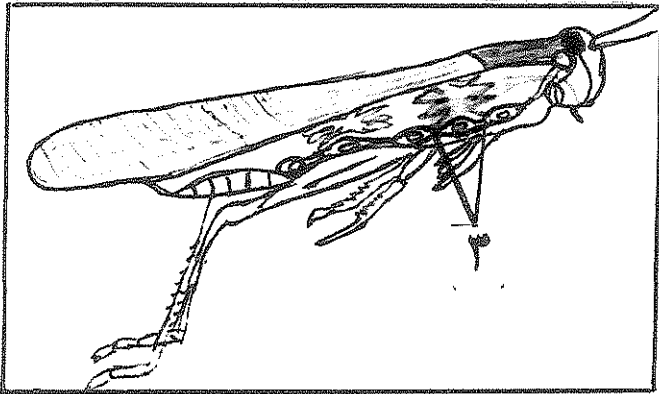
الديدان الطفيلية ؟

٢- حدد البعوم علي الرسم برقم (٢) ؟

ثالثاً : الشكل المقابل يمثل حشرة الجندب (النطاط) :

١- أين يقع الحبل العصبي في هذه الحشرة ؟

٢- ما أهمية العقد العصبية التركيب رقم (٣) ؟



(أنتهت الأسئلة)



وزارة التربية
التوجيه الفني العام للعلوم

امتحان الفترة الرابعة للفصل الدراسي الثاني ٢٠١٢ / ٢٠١٣ م

زمن الإجابة : ساعتان وربع
عدد الأوراق : ٧ أوراق غير صفحة التعليمات
الدرجة الكلية : ٣٦ درجة

المجال الدراسي : الأحياء

- تأكد أن عدد صفحات الإمتحان (٧) صفحات مختلفة عدا صفحة الغلاف .

- يقع الإمتحان في قسمين :

***** القسم الأول الأسئلة الموضوعية (١٥) درجة**

الأول و الثاني إجباري أي المطلوب الإجابة عنها بكامل جزئياتها

***** القسم الثاني الأسئلة المقالية (٢٨) درجة**

من السؤال الثالث إلى السؤال السادس والمطلوب الإجابة عن أي ثلاثة أسئلة منها فقط

بكامل جزئياتها

مع تمنياتنا لكم بالنجاح والتوفيق



المادة :أحياء
الزمن :ساعتان وربع
الصف : العاشر



دولة الكويت
وزارة التربية
التوجيه الفني العام للعلوم

امتحان الفترة الرابعة / الفصل الدراسي الثاني ٢٠١٢/٢٠١٣ م

ملاحظة هامة * عدد صفحات الامتحان (٧) صفحات غير متكررة

أولاً : الأسئلة الموضوعية - خمس عشر درجة
أجب عن جميع الأسئلة من السؤال (الأول إلى الثاني)

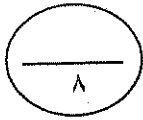
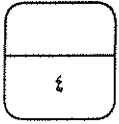
السؤال الأول :

(أ) اختر الإجابة الصحيحة والمكاملة لكل عبارة من العبارات التالية وذلك بوضع علامة (√) أمامها :-
(٤ × ١ = ٤ درجات)

- ١- تتخلص الحشرات والعناكب من الفضلات النيتروجينية باستخدام :
 الخلايا اللهبية أنبيبات ملبجي التفريجات فتحات إخراجية
- ٢- يتكون الجهاز الدوري في السهيمات (الرأس حبليات) من :
 جهاز دوري مفتوح جهاز دوري مغلق وقلب حقيقي
 جهاز دوري مفتوح وقلب حقيقي جهاز دوري مغلق وليس له قلب حقيقي
- ٣- تختلف السلاحف عن بقية الزواحف في امتلاكها :
 عمود فقري دروع صلبة مندمجة مع فقراتها الظهرية
 الأطراف الذيل
- ٤- من مظاهر تميز الثدييات عن الزواحف :
 انخفاض معدل الأيض بالخلايا المفصل بين الفك السفلي والجمجمة أضعف
 عضلات الفك أكبر وأكثر قوة جميع ما سبق خطأ

(ب) اكتب بين القوسين الاسم أو المصطلح العلمي الذي تدل عليه كل من العبارات التالية :-
(٤ × ١ = ٤ درجات)

- ١- (.....) تواجد أعضاء الحس والخلايا العصبية بكثرة في مقدمة جسم الحيوان أو طرفة الأمامي .
- ٢- (.....) مجموعات من الخلايا العصبية التي تتحكم بالجهاز العصبي .
- ٣- (.....) مادة تكون الهيكل الخارجي لمفصليات الأرجل وتتكون من مادة بروتينية وكربوهيدراتية .
- ٤- (.....) اسم يطلق على أعضاء التنفس لمفصليات الأرجل الأرضية مثل العناكب .

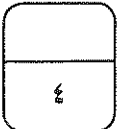


=====درجة س ١

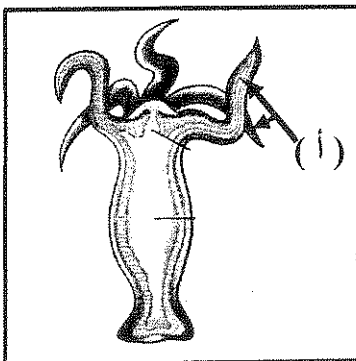
السؤال الثاني :

(أ) حدد أي من العبارات التالية صحيحة وأيها خطأ وذلك بوضع علامة (√) أمام العبارة الصحيحة وعلامة (x) أمام العبارة غير الصحيحة :- (٤ × ١ = ٤ درجات)

- ١- (.....) تعرف الاسفنجيات بالمساميات لكثرة الثقوب الدقيقة التي تغطي جسمها .
- ٢- (.....) تستخدم ديدان العلق الممص الخلفي لتثبيت نفسها بالعائل .
- ٣- (.....) يرقات نجم البحر ثنائية التماثل .
- ٤- (.....) عند الأبقار حجرة معدية تسمى الكرش حيث يتم هضم السيليلوز فيها بالبكتيريا التكافلية.

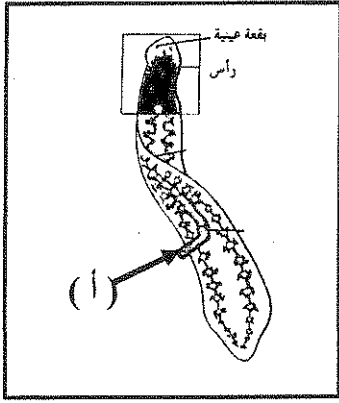


(ب) ادرس الأشكال التالية ثم أكمل البيانات الناقصة :- (٣ × ١ = ٣ درجات)



١- الشكل المقابل يمثل الطور البوليبي ، حيث يشير:

السهم (أ) إلى



٢- الشكل المقابل يمثل تركيب دودة البلاناريا ،

حيث يشير:

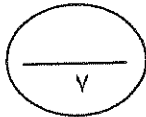
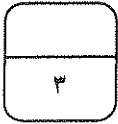
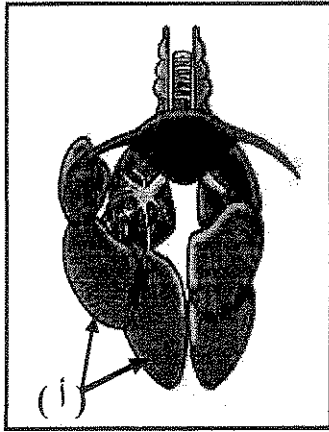
السهم (أ) إلى

+++++

٣- الشكل المقابل يمثل الجهاز التنفسي في الطيور،

حيث يشير:

السهم (أ) إلى



درجة س ٢ =====

ثانياً: الأسئلة المقالية: واحد وعشرون درجة

((اجب عن ثلاثة أسئلة فقط من السؤال الثالث إلى السؤال السادس))

* السؤال الثالث : (أ) علل لما يلي تعليلا علميا صحيحا :- ($2 \times 2 = 4$ درجات)

١- إصابة بعض الأشخاص بداء الفيل .

.....
.....

٢- قدرة الأسماك الرئوية للعيش في ماء قليل الأكسجين أو مياه ضحلة جداً .

.....
.....

٤

(ب) ما أهمية كل من :- ($3 \times 1 = 3$ درجات)

١- الهيكل الهيدروستاتيكي لشقائق النعمان .

.....

٢- الجهاز الوعائي المائي لشوكيات الجلد .

.....

٣- الأعضاء الحسية في سقف الفم للزواحف .

.....

٣

٧

===== درجة س ٣

* السؤال الرابع : (أ) ماذا تتوقع أن يحدث في كل من الحالات التالية :- ($2 \times 2 = 4$ درجات)

١- عند تكون الأمونيا كمادة إخراجية في جسم الحيوان ؟

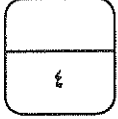
.....
.....

٢- عندما ترفع عضلات الصدر في الثدييات القفص الصدري لأعلى وللخارج وفي الوقت نفسه تسحب عضلة

الحجاب الحاجز قاعدة التجويف الصدري لأسفل ؟

.....
.....

(ب) ما المقصود بكل مما يلي :- ($3 \times 1 = 3$ درجات)



١- الخيشوم في الديدان الحلقية المائية ؟

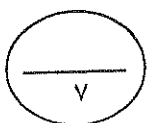
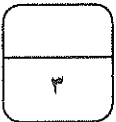
.....
.....

٢- البرمائيات ؟

.....
.....

٣- الحوصلة في الطيور ؟

.....
.....



===== درجة س ؛

* السؤال الخامس : (أ) عدد كل مما يلي :- ($2 \times 2 = 4$ درجات)

١- مكونات الجهاز العصبي لمفصليات الأرجل .

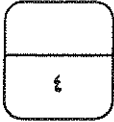
١- ٢-

٣- ٤-

٢- الخصائص الرئيسية للحبليات .

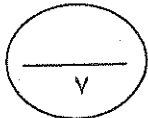
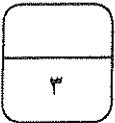
١- ٢-

٣- ٤-



(ب) قارن بين كل اثنين مما يلي حسب وجه المقارنة المطلوب بالجدول :- ($3 \times 1 = 3$ درجات)

وجه المقارنة	ديدان الشيستوسوما	ديدان الإسكارس
المرض الذي تسببه للإنسان
وجه المقارنة	طائر آكل السمك	طائر جامع الرحيق
شكل المنقار
وجه المقارنة	الثدييات البيوضة	الثدييات الكيسية
مثال



درجة س ٦ =====

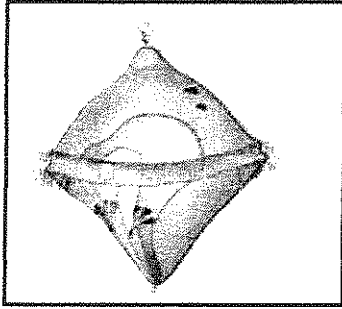
* السؤال السادس : (أ) أجب عن الأسئلة التالية :- ($2 \times 2 = 4$ درجات)

١- كيف تحمي الاسفنجيات نفسها ؟

٢- اشرح كيفية محافظة الزواحف على تبريد جسمها ؟

٤

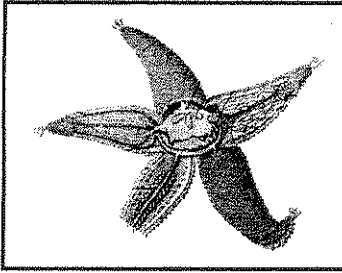
(ب) ادرس الأشكال المقابلة ثم أجب عن الأسئلة التالية :- ($3 \times 1 = 3$ درجات)



١- الشكل الذي امامك يمثل أحد أطوار الرخويات

والمطلوب :- ما ذا يطلق على هذا الطور ؟

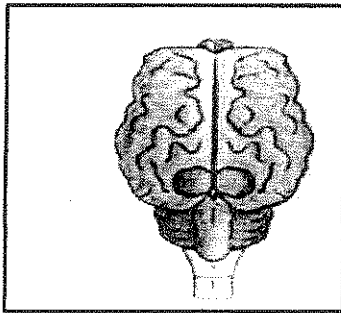
٢- الشكل الذي امامك يمثل حيوان لافقاري ، والمطلوب :



مم يتكون الجهاز الوعائي المائي في هذا الحيوان ؟

١- ٢-

٣- ٤-



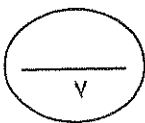
٣- الشكل الذي امامك يمثل دماغ أحد الفقاريات

والمطلوب : حدد اسم الجزء الأكبر في هذا الدماغ ؟

.....

===== درجة س ٦

٣



مع أطيب التمنيات بالنجاح والتوفيق ،،،،،



(الصفحة ٧ / ٧)



وزارة التربية

التوجيه الفني العام للعلوم

امتحان الفترة الرابعة للفصل الدراسي الثاني

٢٠١٤ / ٢٠١٣

زمن الإجابة : ساعتان

عدد الأوراق : (٨) ورقات غير صفحة التعليمات

الدرجة الكلية : ٥٥ درجة

المجال الدراسي : الأحياء

- تأكد أن عدد صفحات الإمتحان (٨) صفحات مختلفة عدا صفحة الغلاف .
- يقع الإمتحان في قسمين:

< القسم الأول: الأسئلة الموضوعية (٢١) درجة >

كل من السؤال الأول والثاني إجباري أي المطلوب الإجابة عنها بكامل جزئياتها

< القسم الثاني: الأسئلة المقالية (٣٣) درجة >

من السؤال الثالث الى السؤال السادس والمطلوب الإجابة على ثلاثة أسئلة منها فقط بكامل جزئياتها .

مع تمنياتنا لكم بالنجاح والتوفيق ...

المادة : أحياء
الزمن : ساعتان
الصف : العاشر



نولة الكويت
وزارة التربية
التوجيه الفني العام للعلوم

امتحان الفترة الرابعة للفصل الدراسي الثاني ٢٠١٣ / ٢٠١٤
ملاحظة هامة: عدد صفحات الإمتحان (٨) صفحات غير متكررة >

اولا الاسئلة الموضوعية: أجب عن جميع الأسئلة من السؤال (الأول الى الثاني)

السؤال الأول

(أ) ضع خطأ تحت أفضل إجابة صحيحة لكل عبارة مما يلي : (١×٥=٥)

- ١- نوع الديدان الذي يؤدي الى إصابة الإنسان بداء الفيل هو
 الإسكارس التريمتودا البلاناريا الفلاريا
- ٢- يمكن تصنيف حيوان السهيم ضمن مجموعة
 الرأس حبليات الحبليات الفقارية
 الذيل حبليات منوية الأرجل
- ٣- المادة التي توجد بين طبقتي الجسم في اللاسعات هي
 كربونات الكالسيوم الميزوجيليا الإسفنجين مادة لاسعة
- ٤- الصفة المشتركة بين الديدان الحلقية والمفصليات هي
 وجود الزوائد المفصليّة الجهاز الدوري المفتوح
 إخراج الفضلات بالنفريديات الجسم مقسم الى عقل
- ٥- العضو الذي يساعد الطيور على هضم الحشرات أو الحبوب هو
 المذرق القانصة المرئ الحوصلة

تابع السؤال الأول //،،،

(ب) اختر من العمود (ب) ما يناسب العبارات في العمود (أ) ثم أكتب الرقم بين التوسين : (٥=١×٥)

العمود (ب)	العمود (أ)
١- خلد الماء	() - حيوان ينتمي الى الحبليات لكن ليس لديه عمود فقاري
٢- قنديل البحر	() - حيوان يبيض و يُرضع صغاره الحليب
٣- دودة الاسكارس	() - حيوان يغطي جسمه هيكل خارجي من مادة الكيتين
٤- الأسيديا	() - حيوان يعتمد في حركته على ظاهرة الدفع النفث
٥- الكانجرو	() - حيوان يمتلك سيلوم كاذب
٦- الحشرة	
٧- دودة الأرض	

5

10

درجة السؤال الأول <<<

السؤال الثاني

(أ) ضع علامة (✓) أمام العبارة الصحيحة وعلامة (X) أمام العبارة غير الصحيحة فيما يلي: (٥=١×٥)

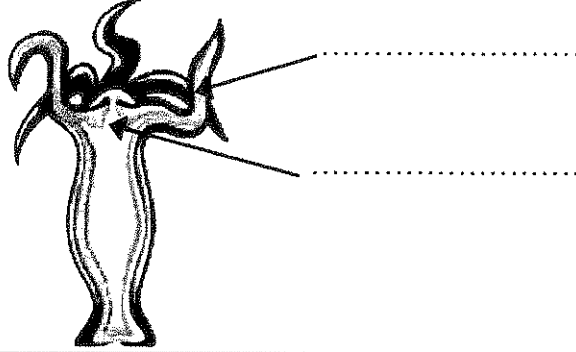
١	تمتلك جميع الحيوانات الثديية غداً عرقية .
٢	تمتاز شوقيات الجلد بوجود جهاز وعائي مائي .
٣	يستكشف الخفاش الأشياء الموجودة في بيئته عن طريق صدى الصوت .
٤	تستطيع الضفدعة اليافعة أن تتنفس بواسطة جلدها الرطب .
٥	كلما زاد تركيب جسم الحيوان تعقيداً يقل وضوح صفة الترئيس فيه .

5

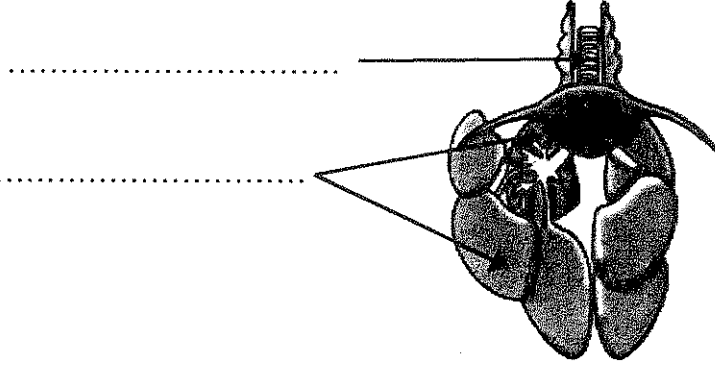
تابع السؤال الثاني //،،،

(ب) إدرس الأشكال التالية ثم أجب عن الأسئلة المصاحبة لكل شكل منها: (٦ درجات)

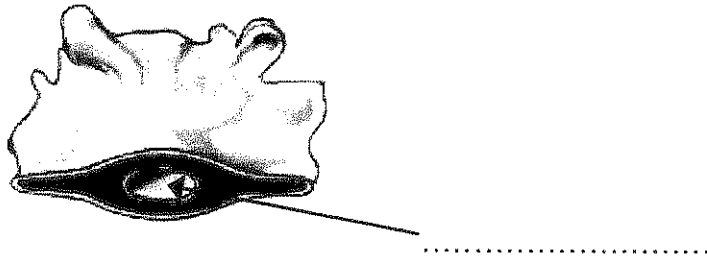
(١) ضع البيانات المشار إليها بالأسهم : (درجتان)



(٢) ضع البيانات المشار إليها بالأسهم : (درجتان)



(٣) إملأ جميع الفراغات التالية : (درجتان)



- الشكل يمثل تركيب مجموعة الديدان

٦

١١

درجة السؤال الثاني <<<

ثانياً الأسئلة المقالية: أجب عن ثلاثة أسئلة فقط من السؤال (الثالث الى السادس)

السؤال الثالث

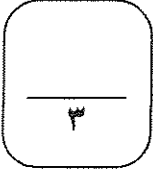
(٣=١×٣)

(أ) أذكر أهمية واحدة فقط لكل مما يلي :

١- كيس البطن في أنثى الكانجرو ؟

٢- جهاز الخط الجانبي في الاسماك ؟

٣- الخلايا المطوقة في الاسفنج ؟



(٨=٣×٤)

(ب) علل لما يلي تعليلاً علمياً سليماً :

١- تُظهر اللاسعات إستجابة واضحة للمؤثرات بعكس الاسفنجيات ؟

٢- لا تحتاج الديدان المقاطحة الى جهاز دوري ؟

٣- تتنوع طرق الحصول على الطعام في مفصليات الأرجل بشكل كبير ؟

٤- توجد لدى الأبقار حجرة معدية إضافية تسمى (الكرش) ؟



درجة السؤال الثالث <<<

السؤال الرابع

(٨=٢×٤)

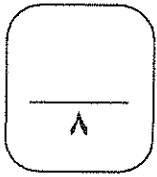
(أ) عدد ما يلي بدون شرح:

١- إثنين فقط من أنواع التماثل في الحيوانات :

٢- إثنين فقط من الخصائص العامة للحيوانات :

٣- إثنين فقط من إستخدامات ديدان العلق في الطب :

٤- إثنين فقط من خصائص الحبلليات الفقارية :



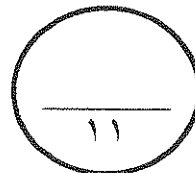
(٣=١×٣)

(ب) ماذا تتوقع أن يحدث في الحالات التالية :

١- عندما تصل أجنة ديدان الشيستوسوما الى الماء مع براز العائل ؟

٢- عندما تواجه الاسفنجيات ظروف بيئية غير ملائمة ؟

٣- عند غياب دودة الأرض عن التربة الزراعية ؟



درجة السؤال الرابع <<<

السؤال الخامس

(٤=٢×٢)

(أ) وضح ما المقصود بكل مما يلي:

١- الأقدام الأنبوبية في شوكلات الجلد :

٢- الردوب الأعورية في الأسماك :

٤

(٧ درجات)

(ب) قارن بين كل إثنين مما يلي :

أسماء الماء العذب	أسماء الماء المالح	(١)
		دور الكلية في تنظيم كمية الماء بالجسم
السرطانات	العناكب	(٢)
		وسيلة التنفس
الرخويات السريعة	الرخويات البطيئة	(٣)
		نوع الجهاز الدوري
		مثال واحد لكل منها

٧

درجة السؤال الخامس <<<

١١

السؤال السادس

(أ) اقرأ العبارة التالية ثم أجب عن الأسئلة الذي تليها: (٥ درجات)

((كانت الأنواع الأولى من الحيوانات الفقارية تسكن الماء طيلة حياتها أو على الأقل في أحد مراحل حياتها ، الى أن ظهرت الزواحف التي تعتبر أولى الفقاريات التي إستطاعت أن تستغني عن الماء وتبقى على اليابسة طوال دورة حياتها))

١- أذكر التغيرات (التكيفات) التي ظهرت في الزواحف وساعدتها على الحياة والبقاء على اليابسة من النواحي التالية :-

(٣ درجات)

(أ) غطاء الجسم :

.....

(ب) البيض :

.....

(ج) ضبط حرارة الجسم :

.....

٢- اشرح كيف يساعد الجهاز البولي على الإحتفاظ بالماء في أجسام الزواحف التي تعيش على اليابسة ؟

(درجتان)

.....

.....

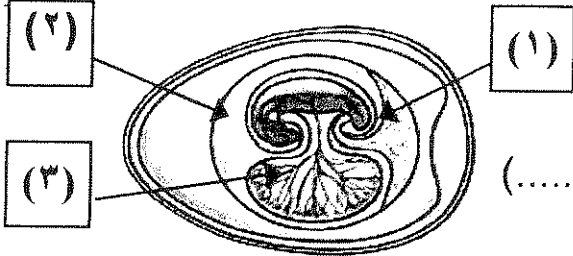
.....



تابع السؤال السادس //،،،

(ب) **إنحص الأشكال التالية جيداً ثم أجب عن الأسئلة المصاحبة لكل منها:** (٦ درجات)

١- **إفحص الشكل التالي لبيضة أحد الزواحف ثم أجب عن الأسئلة التالية؟** (درجتان)



(أ) ما رقم الغشاء الذي يُغذي الجنين (.....)

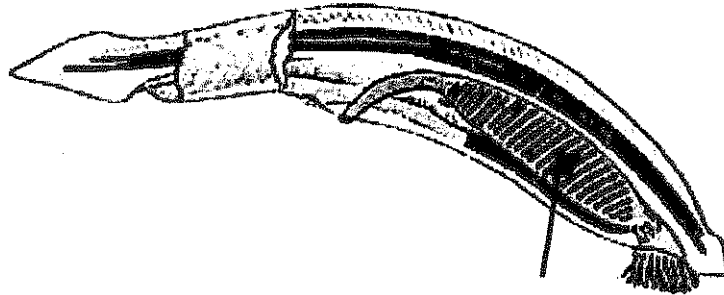
(ب) ما رقم الغشاء الذي يُنظم إنتقال الأكسجين للجنين (.....)

٢- **أكتب اسم المجموعة الفقارية التي يظهر بها القلب كما في الأشكال التالية:** (٣ درجات)

<p>المخروط الشرياني البطين</p>	<p>أذنين بطين</p>	<p>بطين أيسر بطين أيمن إنقسام كامل</p>
.....

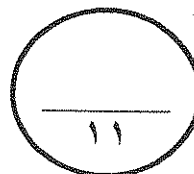
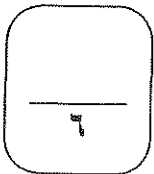
٣- **إفحص الشكل التالي لحيوان السهم ثم أكتب وظيفة الجزء المشار اليه بالسهم على الرسم؟**

(درجة)



- **الوظيفة:**

* إنتهت الأسئلة *



درجة السؤال السادس <<<

عدد الأوراق (٥)
الزمن : ٦٠ دقيقة

الإدارة العامة لمنطقة الفروانية
التعليمية
التوجيه الفني للعلوم
الإدارة العامة لمنطقة الفروانية
التعليمية
التوجيه الفني للعلوم
نموذج إجابة
امتحان نهاية الفترة الدراسية الثالثة للصف العاشر
الفصل الدراسي الثاني للعام الدراسي ٢٠١٢ / ٢٠١٣ م
المجال الدراسي : الأحياء

السؤال الأول: اختر الإجابة الصحيحة من بين الإجابات التي تلي كل عبارة فيما يلي وذلك بوضع

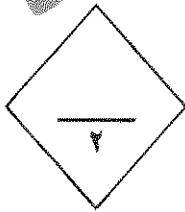
علامة (✓) أمامها : (٢ = ١ x ٢)

- ١- هضم الغذاء في اللاسعات :
 خارجي في التجويف الوعائي المعدي.
 خارجي في التجويف الوعائي المعدي و يستكمل داخل خلايا الأدمة الجلدية. ص ٢٦
 داخلي في خلايا الأدمة الجلدية.
 داخلي في خلايا الميزوجليا.
- ٢- أي من الرخويات التالية تتنفس باستخدام تجويف البرنس :
 المحاريات.
 الأخطبوطيات.
 البزاقات. ص ٤٤



السؤال الثاني: (أ) اكتب الاسم أو المصطلح العلمي الذي تدل عليه كل عبارة فيما يلي: (٢ = ١ x ٢)

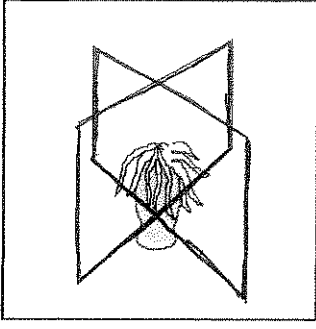
- ١- (ديدان العلق ص ٤٠) من الديدان الحلقية و هي طفيليات خارجية تمتص دم عائلها و تستخدم لعلاج الحالات الطبية.
- ٢- (الكيتين ص ٤٨) غطاء خارجي متين يحاط بالمفصليات و يتكون من مادة بروتينية و كربوهيدراتية.



(الصفحة الثانية)

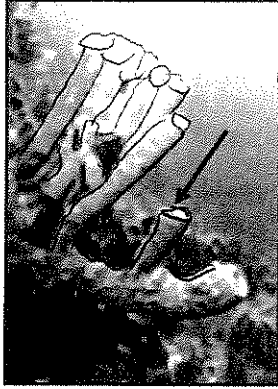
(تابع ... امتحان نهاية الفترة الدراسية الثالثة - الأحياء للصف العاشر - ٢٠١٢ / ٢٠١٣ م)

السؤال الثاني: (ب) ادرس الأشكال التالية جيدا ثم أجب عن المطلوب: (٤ × ١/٢ = ٢)



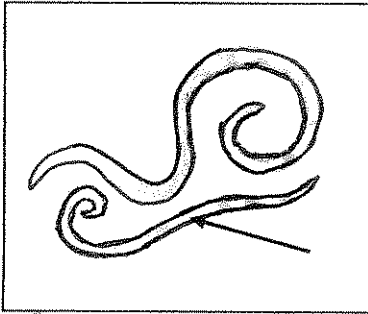
أولاً: الشكل (أ) : ص ١٩

* الشكل المقابل يوضح التماثل الشعاعي في شقائق النعمان.



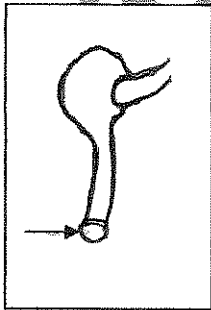
ثانياً: الشكل (ب) : ص ٢٣

* الشكل المقابل يمثل مستعمرة أبوية للأسفنج ، السهم يشير إلى برعم.



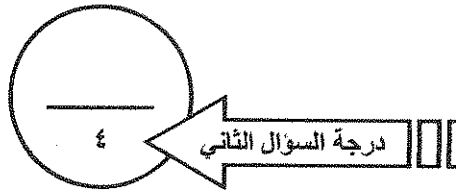
ثالثاً: الشكل (ج) : ص ٣٧

* الشكل المقابل يمثل دودة الاسكارس و هي من الديدان وحيدة الجنس، السهم يشير إلى الذكر ♂



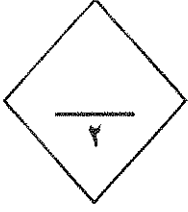
رابعاً: الشكل (د) : ص ٥٤

* الشكل المقابل يوضح قدم أنبوبية في نجم البحر السهم يشير إلى ممص



(الصفحة الثالثة)

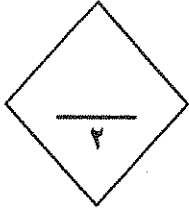
(تابع .. امتحان نهاية الفترة الدراسية الثالثة - الأحياء للصف العاشر - ٢٠١٢ / ٢٠١٣ م)



السؤال الثالث: (أ) اكتب التعليل العلمي السليم والمناسب لكل مما يلي: (٢ = ١ × ٢)

١- تعتمد الديدان المفطحة على الانتشار في نقل الغذاء و الأكسجين داخل أجسامها.
لأن أجسامها مفطحة ورقيقة للغاية و ليس لها جهاز نقل. ص ٣٣

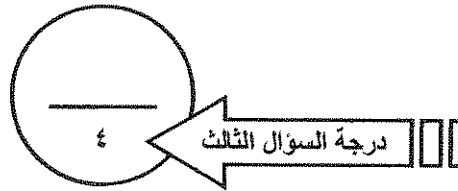
٢- للأخطبوطيات قدرة على القيام بسلوك معقد و تذكر الأشياء.
لأن لها جهاز عصبي متطور و أمخاخ عالية التطور. ص ٤٥



السؤال الثالث: (ب) ما أهمية كل مما يلي: (٢ = ١ × ٢)

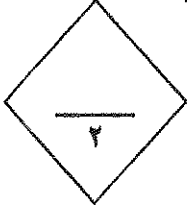
١- حويصلات توازن في اللاسعات .
تحديد اتجاه الحادية. ص ٢٧

٢- الخلايا الأميبية في الأسفنج.
هضم الطعام و نقل الطعام (المهضوم) الى أنحاء جسم الإسفنج ص ٢٢.



(الصفحة الرابعة)

(تابع .. امتحان نهاية الفترة الدراسية الثالثة - الأحياء للصف العاشر - ٢٠١٢ / ٢٠١٣ م)



السؤال الرابع : (أ) ما المقصود بكل مما يلي : (٢ = ١ × ٢)

١- الترنيس في الحيوانات :

يعني تواجد أعضاء الحس و الخلايا العصبية بكثرة في مقدمة جسم الحيوان أو طرفه الأمامي

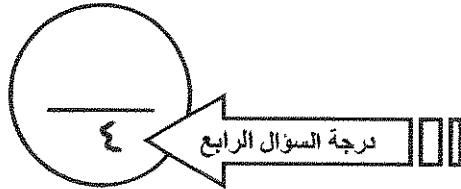
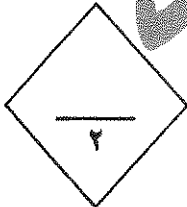
ص ١٩ .

٢- السيلوم الكاذب :

تحريف جسمي بين نسحي الاندوديرم و الميزوديرم و مبطن جزئيا بنسج الميزوديرم ص ٢٥

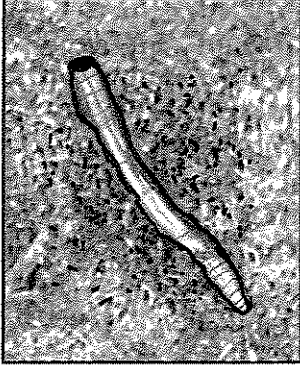
السؤال الرابع : (ب) قارن بين كل مما يلي : (٢ = ١/٢ × ٤)

الحبار	المحار	وجه المقارنة
<u>مغلق ص ٤٥</u>	<u>مفتوح ص ٤٥</u>	نوع الجهاز الدوري
السرطانات	العناكب	وجه المقارنة
<u>خاشيم ريشية ص ٤٩</u>	<u>رئات كتابية ص ٤٩</u>	عضو التنفس



(الصفحة الخامسة)

(تابع .. امتحان نهاية الفترة الدراسية الثالثة - الأحياء للصف العاشر - ٢٠١٢ / ٢٠١٣ م)



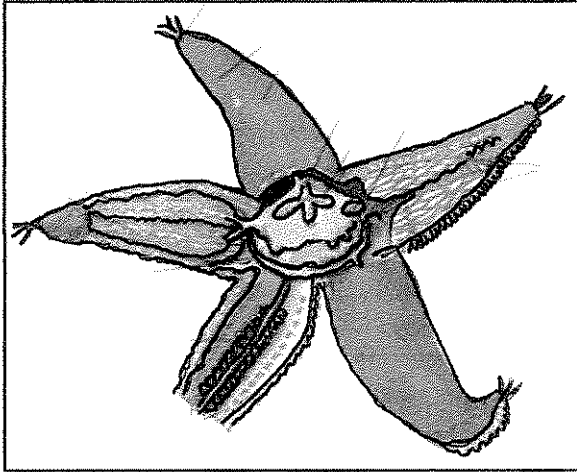
السؤال الخامس : أجب عن الأسئلة التالية : (٤ x 1/2 = ٢)

١- تحفر بعض الديدان الحلقية جحورا في التربة ،
اكتب فائدتين منها للتربة؟ ص ٤١

أ- تحفر التربة و تهويتها و تخلطها بعض.

ب- تسمح بنمو الكثير من التربة أو تؤمن الأنفاق التي تحفرها مسالك لجذور النباتات و الماء.

٢- الشكل يوضح رسم تخطيطي لتركيب نجم البحر ، يؤدي الجهاز الوعائي المائي في نجم البحر
العديد من الوظائف الأساسية مثل : ص ٥٤



أ- التنفس.

ب- الحركة. أو الدوران.



*** انتهت الأسئلة **

عدد الأوراق (٦) مختلفة

الزمن : ساعة واحدة

المجال : الأحياء

امتحان الفترة الدراسية الثالثة

لمادة الأحياء للصف العاشر

العام الدراسي ٢٠١٢ - ٢٠١٣ م

وزارة التربية

الإدارة العامة لمنطقة الفروانية التعليمية

التوجيه الفني للعلوم

ملاحظة هامة : جميع الأسئلة إجبارية

أولاً: الأسئلة الموضوعية

نموذج
الإجابة

السؤال الأول:

اختر الإجابة الصحيحة من بين الإجابات التي تلي كل عبارة فيما يلي وذلك بوضع علامة (✓) أمامها: (٢=١ x٢)

١- واحد من الديدان التالية تصنف من ضمن الديدان المفطحة : ص ٢٧

البلاناريا

الفلاريا

العلق

الاسكارس

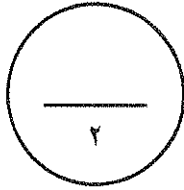
٢- أحد الرخويات التالية يمتلك جهاز دوري مغلق : ص ٤٥

الحباريات

البزاقات

المحاريات

القواقع



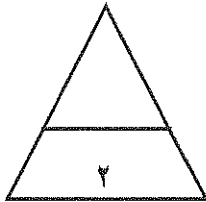
درجة السؤال الأول

السؤال الثاني: (أ) ضع علامة (✓) أمام العبارة الصحيحة وعلامة (X) أمام العبارة غير الصحيحة فيما يلي :

(٢=١ x٢)

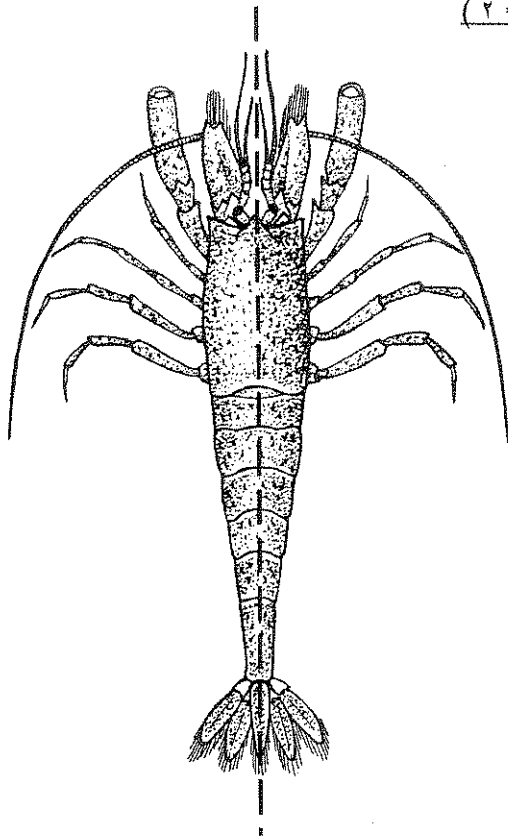
١- (✓) في شعبة اللاسعات تتحرك الميذوزات بواسطة الدفع النفث للماء الى الخارج . ص ٢٧

٢- (X) الاخصاب عند مفصليات الأرجل الأرضية (البرية) خارجي . ص ٥١



(يتبع .. نموذج الإجابة لامتحان الفترة الدراسية الثالثة لمجال الأحياء للصف العاشر - ٢٠١٢ - ٢٠١٣ م)

السؤال الثاني : (ب) اكمل الرسومات و البيانات : (٢ = ١/٢ x ٤)



أولاً : أمامك شكل يمثل نوع من الروبيان و المطلوب :

١- حدد على الشكل مستويات التماثل بواسطة رسمك للخطوط

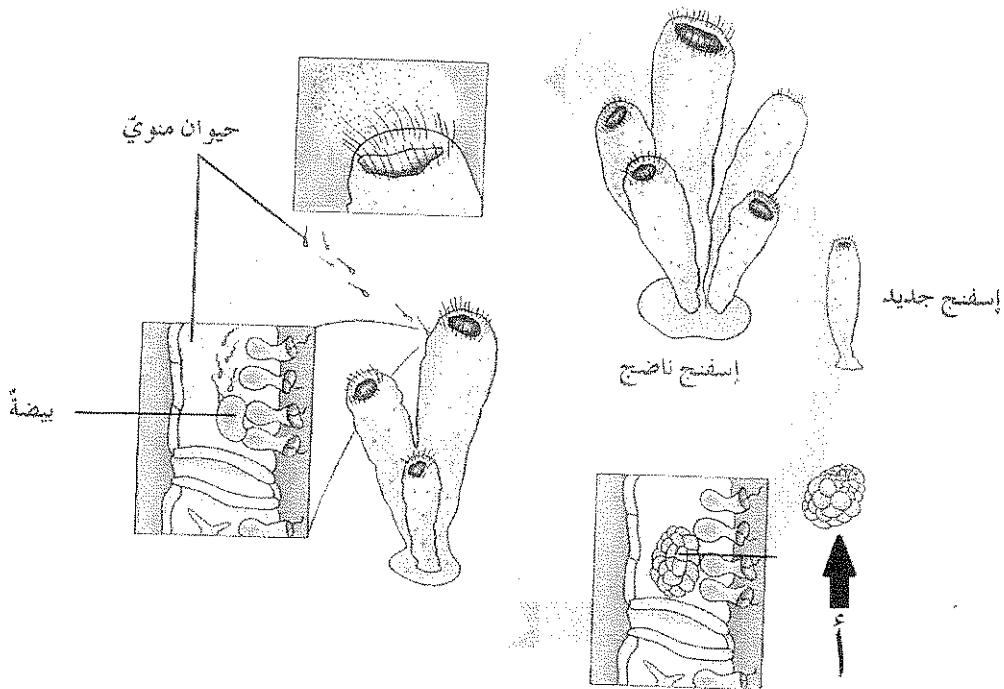
٢- نوع التماثل هنا هو جانبي

ص ١٧

ثانياً : الشكل الذي أمامك يمثل دورة التكاثر الجنسية للإسفننج ، والمطلوب :

ص ٢٤

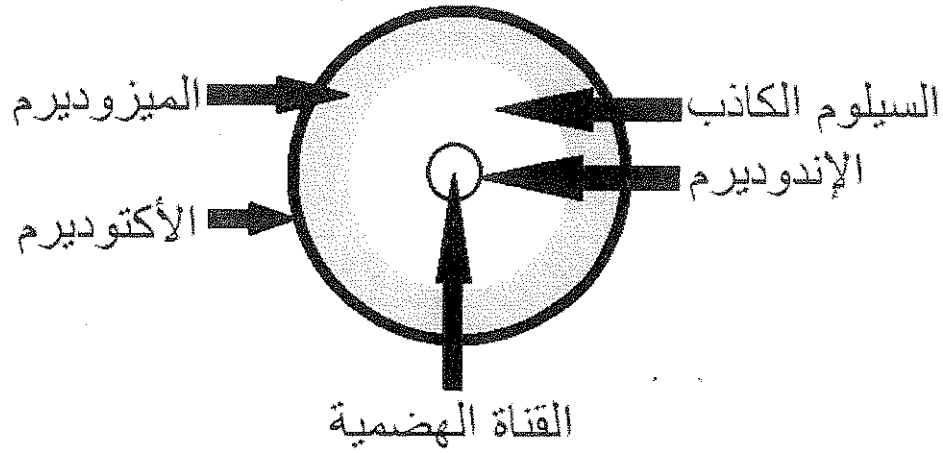
* ما هي المرحلة المشار إليها بالحرف أ : يرقة



(يتبع .. نموذج الإجابة لامتحان الفترة الدراسية الثالثة لمجال الأحياء للصف العاشر - ٢٠١٢ - ٢٠١٣ م)

ثالثاً: ارسم شكلاً توضيحياً يبين ترتيب الطبقات مع وجود السيلوم في الديدان الخيطية مع ذكر البيانات على الرسم:

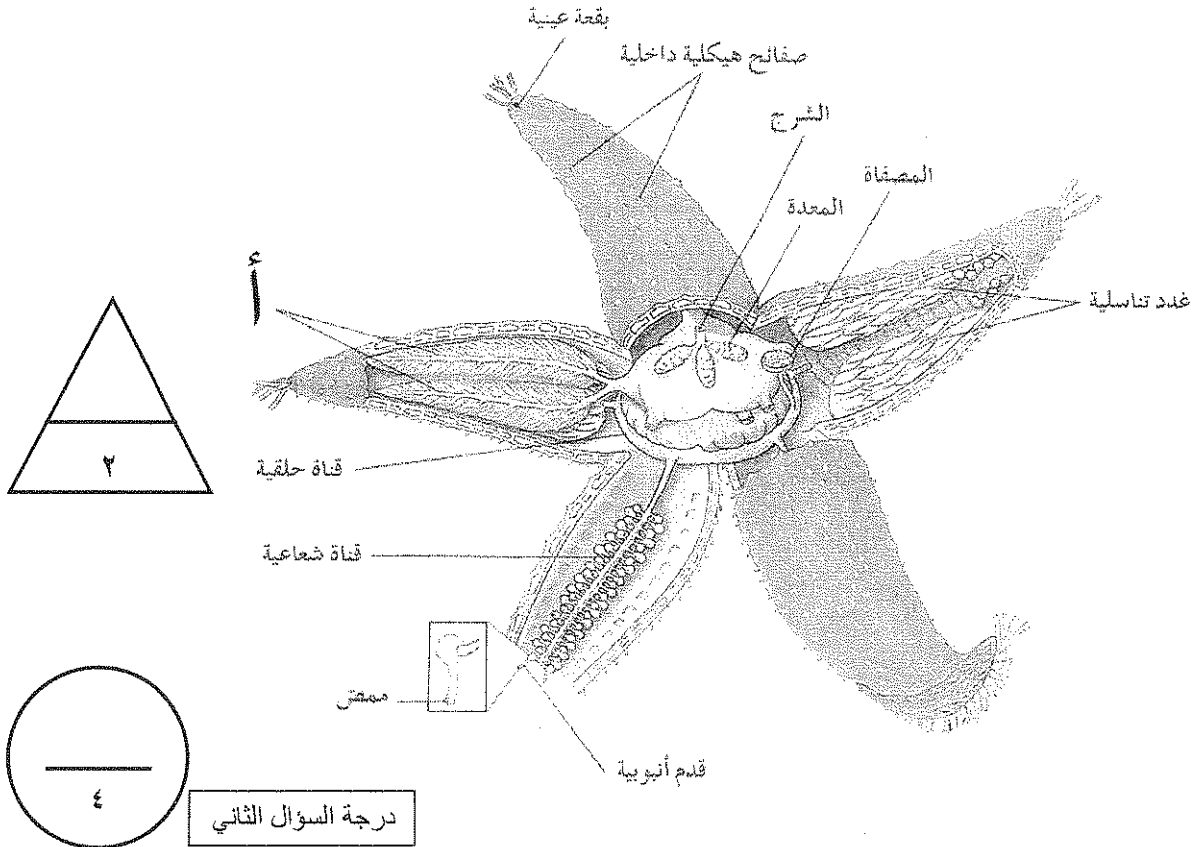
ص ٣٥



رابعاً: الشكل يمثل نجم البحر ، والمطلوب :

ص ٥٤

* ما هي الأجزاء الداخلية المشار لها بالحرف أ : **غدد هضمية**



(يتبع .. نموذج الإجابة لإمتحان الفترة الدراسية الثالثة الثالثة لمجال الأحياء للصف العاشر - ٢٠١٢ - ٢٠١٣ م)

ثانياً: الأسئلة المقالية

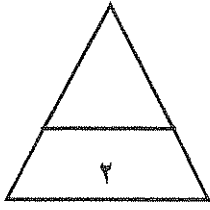
السؤال الثالث: (أ) اكتب التعليل العلمي السليم والمناسب لكل مما يلي: (٢ = ١ x ٢)

١- على الرغم من أن الاسفنجيات لا تتحرك الا أنها تصنف كحيوانات ؟ ص ٢١

لكونها متعددة الخلايا و غير ذاتية التغذية و ليس لها جدر خلوية و تضم القليل من الخلايا المتخصصة

٢- لا تحتاج الديدان المفلطحة الى جهاز دوري لنقل المواد ؟ ص ٣٣

لأن أجسامها مفلطحة و رقيقة للغاية



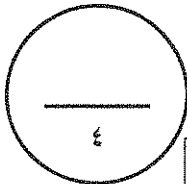
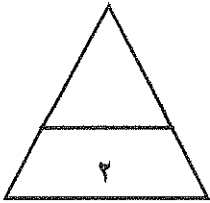
السؤال الثالث : (ب) ما أهمية كل مما يلي: (٢ = ١ x ٢)

١- ما أهمية الطحالب للشعاب المرجانية ؟ ص ٢٨

لأن الطحالب تساعد الشعاب المرجانية على بناء هيكلها المكونة من كربونات الكالسيوم و توفر لها ٦٠% من الطاقة التي يحتاجها (يكتفى بكلمة كبيرة بدل من ٦٠%)

٢- ما أهمية ديدان الأرض للطبيعة ؟ ص ٤١

لأنها تهوي التربة و تخلطها و تقلبها بعض حتى عمق مترين أو أكثر



درجة السؤال الثالث

(يتبع .. نموذج الإجابة لامتحان الفترة الدراسية الثالثة لمجال الأحياء للصف العاشر - ٢٠١٢ - ٢٠١٣ م)

السؤال الرابع: (أ) ما المقصود : (٢ = ١ x ٢)

ص ١٩

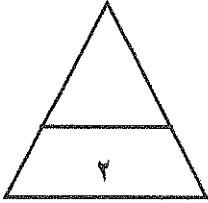
١- الترتيب :

هو تواجد أعضاء الحس و الخلايا العصبية بكثرة في مقدمة جسم الحيوان أو طرفه الأمامي

ص ٥٤

٢- حيوانات ثنائية الفم :

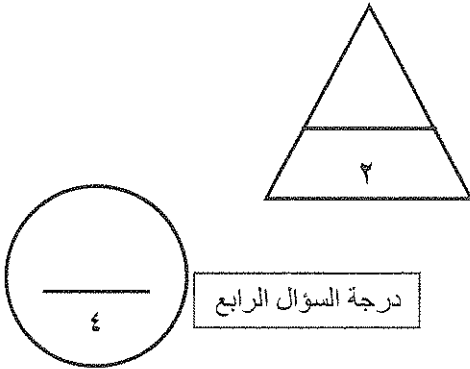
هي الحيوانات التي تطور فيها ثقب البلاستيولة إلى الشرج



السؤال الرابع: (ب) جدول مقارنات : (٢ = ١/٢ x ٤)

وجه المقارنة	الديدان الخيطية ص ٣٦	الديدان الحلقية ص ٣٨
الجهاز الدوري (الدوران)	لا يوجد	جهاز دوري مغلق

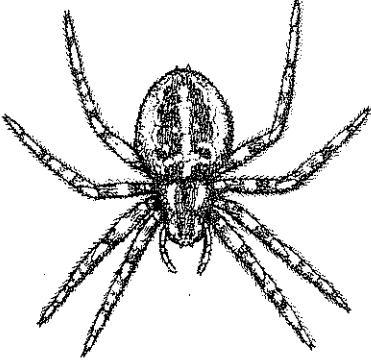
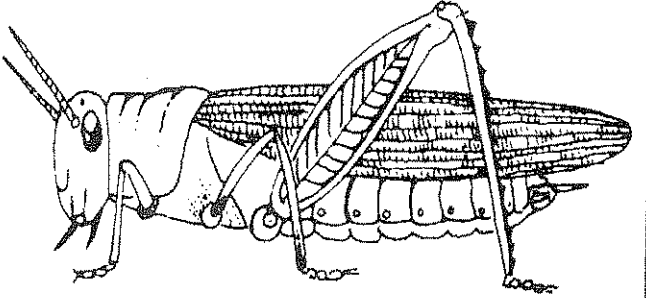
وجه المقارنة	الرخويات (ذات المصراعين) ص ٤٥	الرخويات (ذات اللوامس) ص ٤٦
الاخصاب (داخلي / خارجي)	خارجي	داخلي



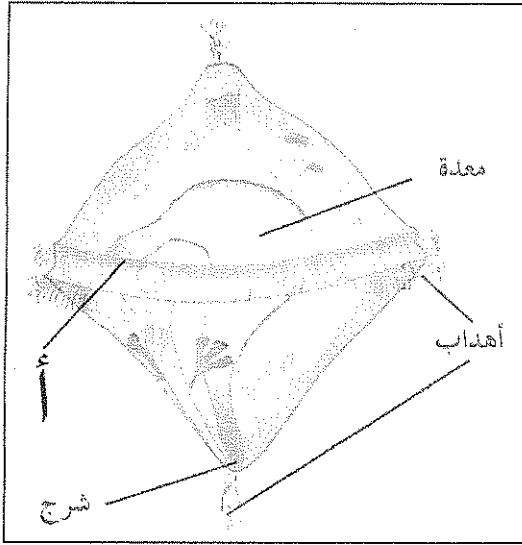
السؤال الخامس: رسم مع أسئلة نظرية: (٢ = ١/٢ x ٤)

(يتبع .. نموذج الإجابة لامتحان الفترة الدراسية الثالثة لمجال الأحياء للصف العاشر - ٢٠١٢ - ٢٠١٣ م)

أولاً: الأشكال التي أمامك لحيوانات من شعبة مفصليات الأرجل و المطلوب الاجابة عن الأسئلة: ص ٤٩

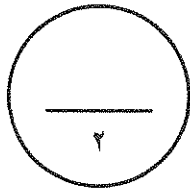
	
جهاز التنفس هو الرئات الكتابية	جهاز التنفس هو الأنابيب القصية

ثانياً: الشكل الذي أمامك يمثل نوع من اليرقات و المطلوب الاجابة عن الأسئلة: ص ٤٣



١- هذه اليرقة تعتبر طور يرقي لشعبة **الرخويات**

٢- السهم أ يشير بالشكل إلى **الغم**



درجة السؤال الخامس

*** انتهت الأسئلة ***



٤

وزارة التربية

العام الدراسي ٢٠١٣/٢٠١٢ الفصل الثاني

الزمن : ساعة دراسية

منطقة الجواء التعليمية

امتحان الاحياء للصف العاشر الفترة الثالثة

عدد الاوراق : ٤

التوجيه الفني للعلوم

اولا الأسئلة الموضوعية :

السؤال الأول: اختر الاجابة الأصح والافضل من بين الاجابات التي تلي كل من العبارات التالية وذلك بوضع علامة صح {√} امام الاجابة الصحيحة : ٢ = ١X ٢

١- تتخلص الرخويات من الفضلات النيتروجينية بواسطة أعضاء أنبوبية بسيطة تسمى: ص ٤٥

السفنات {المفتات} النفريديات النفرونات الخياشيم

٢- حيوانات تتميز بثلاث طبقات نسيجية وتماثل ثنائي الجانب وترئيس: ص ٣٢

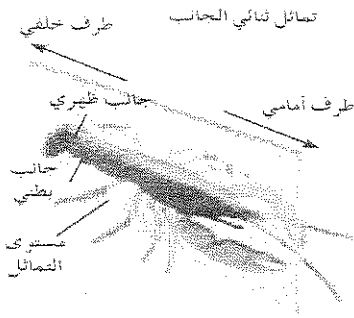
اللاسعات الأسفنجيات الديدان المفلطة المساميات

السؤال الثاني أ) : اكتب المصطلح العلمي الدال على العبارات التالية : ٢ = ١X ٢

١- مادة بروتينية كربوهيدراتية تكون الهيكل الخارجي المحيط بجسم مفصليات الارجل { الكيتين ص ٤٨ }

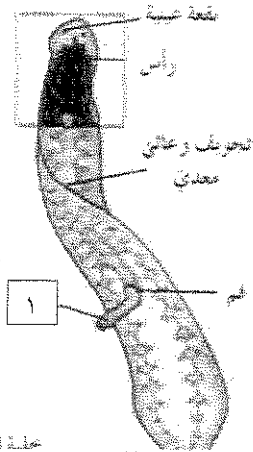
٢- حيوان مائي يعيش معظم حياته مثبت على الصخور ويتميز جسمه بكثرة الثقوب { الأسفنج ص ٢١ }

السؤال الثاني ب: ادرس الاشكال التالية جيد ثم اجب عن المطلوب : $2 = 1/2 \times 4$



اولا الشكل المقابل يمثل نوع من انواع التماثل يسمى ب: التماثل ثنائي

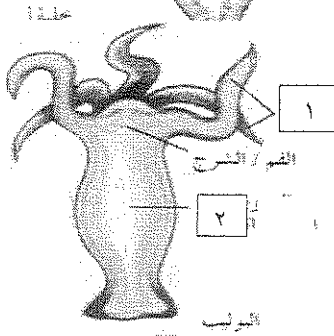
الجانب ص ١٩



ثانيا الشكل المقابل هو رسم تخطيطي لدودة البلاناريا .

ب- اكمل البيانات التي تشير اليها الارقام التالية

البلعوم



ثالثا الشكل المقابل يمثل رسم توضحي لتركيب الجسم في اللاسعات والمطلوب

اكمل البيانات الناقصة على الرسم ص ٢٦

أ - الرقم {١} على الرسم المقابل يشير الى :- لوامس او لوامس لاسعة

ب- الرقم {٢} على الرسم المقابل يشير الى : التجويف الوعائي المعدي



السؤال الثالث: أ) علل تعيلا علميا مع ذكر السبب : $2 = 1 \times 2$

١- على الرغم من ان الاسفنجيات لا تتحرك الا انها تصنف ضمن مملكة الحيوان ؟
أ- لكونها متعددة الخلايا - غير ذاتية التغذية - ليس لها جدر خلوية - تضم القليل من

الخلايا المتخصصة ص ٢٢

٢- تسمية شعبة مفصليات الأرجل بهذا الاسم ؟

ج - لجميع مفصليات الأرجل زوائد جسمية مفصلية تمتد من جدار الجسم كقرون الاستشعار

والأرجل ص ٤٩

السؤال الثالث: ب} ما أهمية كل من ٢=١×٢

١- السيلوم { تجويف الجسم } يحمي الأعضاء الداخلية من الضغط بواسطة العضلات او للالتواء - ونمو الاجهزة المتخصصة - كما تحوى على السوائل التي تساعد في عملية الدوران والتغذية والاعراج ص ٢٠ يكتفى بنقطة واحدة

٢- أهمية الديان الحلقية حرة المعيشة للتربة : ص ٤١ يكتفى بنقطة واحدة

ج تعمل على تهوية وتقليب التربة - تأمين مسالك لجذور النباتات- السماح لنمو البكتيريا التي تساعد في تحليل المواد النباتية:



السؤال الرابع : أ} عدد كل مما يلي ٢=١×٢

١- يتكون جدار الجسم في الالاسعات من طبقتين نسيجيتين هما : ص ٢٦

أ) الخارجية تسمى : البشرة -----

ب) الداخلية تسمى : الادمة -----

٢- يتكون جسم معظم الرخويات من اربعة اجزاء هي : المطلوب الاجزاء فقط من دون شرح ص ٤٣

أ- قدم ----- ب- البرنس ---- ج- صدفة ----- د- كتلة حشوية -

السؤال الرابع : ب} قارن بين كل من ٢=١×٢

وجه المقارنة	الديان الخيطية	الديان الحلقية
نوع السيلوم	<u>سيلوم كاذب او زائف ص ٣٥</u>	<u>حقيقي ص ٣٨</u>
	الرخويات البطيئة مثل القواقع والمحاريات	الرخويات السريعة مثل الأخطبوطيات والحباريات {الخناقات}
نوع الجهاز الدورى	<u>مفتوح ص ٤٥</u>	<u>مغلق ص ٤٥</u>



امتحان نهاية الفترة الدراسية الثالثة للصف العاشر

للعام الدراسي ٢٠١٣ / ٢٠١٤ م عدد الأوراق: (٥)
المجال الدراسي : الأحياء الزمن : (٦٠ دقيقة)

أولاً: الأسئلة الموضوعية

أجب عن جميع أسئلة هذه المجموعة

السؤال الأول:

اختر الإجابة الصحيحة من بين الإجابات التي تلي كل عبارة فيما يلي وذلك بوضع علامة (✓) أمامها :

(٣ = ١ x ٣)

١- تسمح خطة تركيب الجسم ذي التماثل ثنائي الجانب بالتعقيل في واحد من الكائنات التالية: ص ١٩

- شقائق النعمان الربيان قناديل البحر الأسفنج

٢- جميع التراكيب التالية تستخدمها الالاسعات للكشف عن المؤثرات ما عدا : ص ٢٧

- البقع العينية الخلايا الحسية الهيكل الهيدوستاتيكي الشبكة العصبية

٣- الديدان التي تسبب مرض البلهارسيا للإنسان تسمى : ص ٣٥

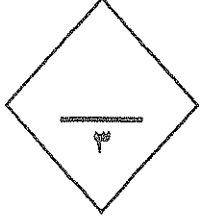
- التريمتودا الاسكارس الفلاريا الشيستوسوما



(الصفحة الثانية)
تابع .. امتحان نهاية الفترة الدراسية الثالثة - الأحياء للصف العاشر ٢٠١٣-٢٠١٤ م

السؤال الثاني :

(أ) اكتب اسم المصطلح العلمي المناسب والذال لكل عبارة مما يأتي : (٣ = ١ × ٣)

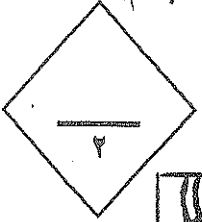


١. (الدريرات) هي مجموعات من الخلايا الأميبية في الاسفنج وتحيط بها طبقة متينة من الشوكيات . ص ٢٣

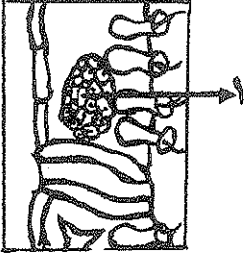
٢. (النفريدات) أعضاء اخراجية تقوم بترشيح السائل الموجود في السيليوم للديدان الحلقية . ص ٣٩

٣. (الكيتين) هيكل وغطاء في مفصليات الأرجل يتكون من مادة بروتينية وكربوهيدراتية لتدعيم الجسم .

ص ٤٨

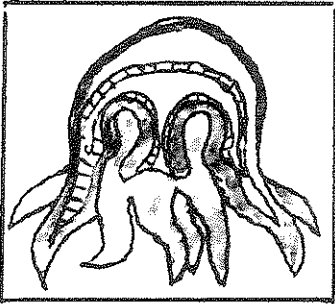


(ب) ادرس الأشكال التالية جيدا ثم أجب عن المطلوب : (٢ = ١/٢ × ٤)



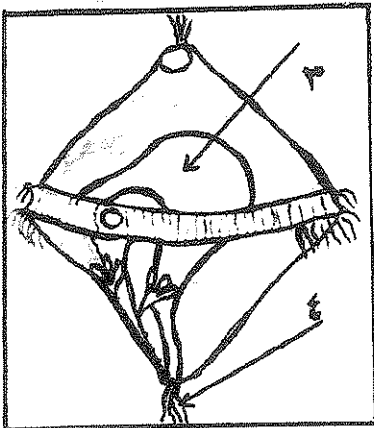
أولاً : الشكل المقابل يمثل تكاثر الاسفنجيات جنسياً : ص ٢٤

- يشير رقم (١) إلى البرقة أو (2n) .



ثانياً : الشكل المقابل يمثل طور في اللاسعات : ص ٢٩

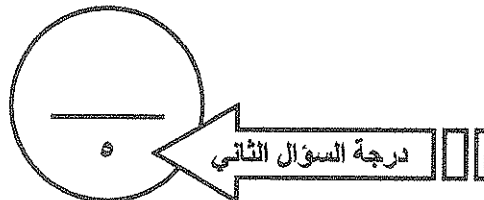
- ما اسم هذا الطور ؟ الميدوزي أو الميدوزا



ثالثاً : الشكل المقابل يمثل البرقة المطوقة في الرخويات : ص ٤٣

- يشير رقم (٣) إلى المعدة

- يشير رقم (٤) إلى أهداب



ثانياً: الأسئلة المقالية

أجب عن جميع أسئلة هذه المجموعة (من السؤال الثالث إلى السؤال الخامس)

السؤال الثالث :

(أ) اكتب التعليل العلمي السليم والمناسب لكل مما يلي: (٢ × ١ = ٢)

١- احتواء تجاويف أجسام بعض الحيوانات علي السوائل ؟ ص ٢٠
لأن السوائل تساعد في عمليات الدوران والتغذية والإخراج .

٢- تتميز المحاربات بحركتها البطيئة مقارنة بالأخطبوطيات ذات الحركة السريعة ؟ ص ٤٥

لأن المحاربات لديها جهاز دوري مفتوح ينقل الدم عبر الجسم ببطئ أما الأخطبوطيات لديها جهاز دوري مغلق ينقل الدم عبر الجسم بسرعة .

(ب) ما أهمية كل مما يلي : (٣ × ١ = ٣) (يكفي بذكر نقطة واحدة فقط)

١- الخلايا المطوقة في الأسفنج ؟ ص ٢٢

تقوم باقتناص فتات الطعام وتطويقه / أو تبطن تجويف الجسم للأسفنج

٢- حويصلات التوازن في اللاسعات ؟ ص ٢٧

تساعد في تحديد اتجاه الجاذبية / أو خلايا حسية تقوم بالاستجابة للمؤثرات

٣- الخلايا اللمبية في البلاتاريا ؟ ص ٣٣

ترشح الماء الزائد وتزيله من الجسم / تزيل الفضلات الأيضية مثل الامونيا (النشادر) واليوريا (البول) //

تقوم بعملية الإخراج / أو تربط بين العديد من الخلايا اللمبية لتكون شبكة من الأنابيب تتفرع الي البيئة الخارجية .

درجة السؤال الثالث

٥

(الصفحة الرابعه)
(تابع .. امتحان نهاية الفترة الدراسية الثالثة - الأحياء للصف العاشر - ٢٠١٣-٢٠١٤ م)

السؤال الرابع : (أ) ما المقصود لكل مما يلي : (٢ = ١ × ٢)

١- الترتيب ؟ ص ١٩

تواجد أعضاء الحس والخلايا العصبية بكثرة في مقدمة جسم الحيوان أو طرفه الأمامي

٢- الإخصاب الداخلي في الاسفنجيات ؟ ص ٢٣

هي عملية تخصيب البيض داخل جسم الاسفنجيات

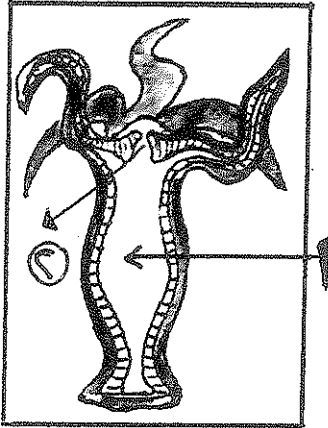
(ب) قارن بين كل مما يلي : (٢ = ١/٢ × ٤)

التغذية بالترشيح	التغذية بالسفن	مقارنة
<u>المحاريات ص ٤٤</u>	<u>قواقع / أو بزاقات ص ٤٤</u>	مثال لكائن رخوي
السرطانات	العناكب	مقارنة
<u>خياشيم ريشية ص ٤٩</u>	<u>الرنات الكتابية ص ٤٩</u>	تراكيب التنفس

درجة السؤال الرابع ٤

(الصفحة الخامسة)

(تابع .. امتحان نهاية الفترة الدراسية الثالثة - الأحياء للصف العاشر - ٢٠١٣-٢٠١٤ م)



السؤال الخامس :

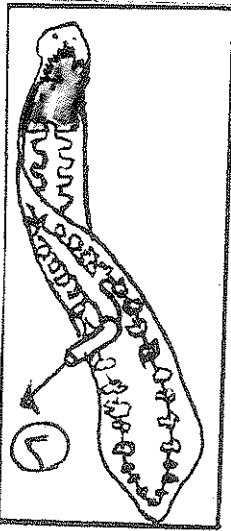
ادرس الاشكال التالية ثم أجب عن المطلوب : (٣ = ١ × ٣)

أولاً : الشكل المقابل يمثل أحد أطوار التكاثر في اللاسعات :

١- ما أهمية التجويف رقم (١) ؟ ص ٢٩

يدخل الطعام / أو يطرد الفضلات من الجسم /
يحدث فيه هضم خارجي / أو يحدث فيه تفتيت الطعام

٢- حدد علي الرسم موقع فتحة الفم والشرح ؟ ص ٢٩



ثانياً : - الشكل المقابل يمثل تركيب الجهاز الهضمي في الديدان المفطحة :

١- اذكر مثال واحد للمواد التي تتغذي عليها

الديدان الطفيلية ؟ ص ٣٢

الدم / سوائل الجسم / قطع من خلايا جسم العائل

٢- حدد البلعوم علي الرسم برقم (٢) ؟ ص ٣٣

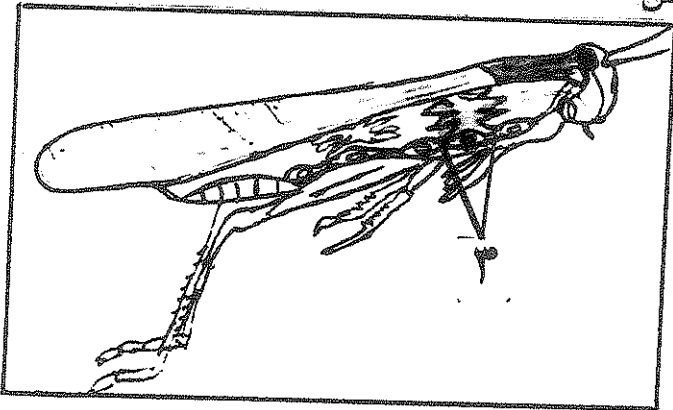
ثالثاً : الشكل المقابل يمثل حشرة الجنذب (النطاط) :

١- أين يقع الحبل العصبي في هذه الحشرة ؟ ص ٥٠

في الناحية البطنية / أو يسمى حبل عصبي بطني

٢- ما أهمية العقد العصبية التركيب رقم (٣) ؟ ص ٥٠

تنسيق حركات الأرجل المفردة والأجنحة .



(أنتهت الأسئلة)



وزارة التربية
لتوجيه الفني العام للعلوم

مملكة العربية السعودية
وزارة التعليم
م

امتحان الفترة الرابعة للفصل الدراسي الثاني

٢٠١٢ / ٢٠١٣ م

نموذج اجابة

زمن الإجابة : ساعتان وربع
عدد الأوراق : ٧ أوراق غير صفحة التعليمات
الدرجة الكلية : ٣٦ درجة

نموذج اجابة المجال الدراسي : الأحياء

- تأكد أن عدد صفحات الإمتحان (٧) صفحات مختلفة عدا صفحة الغلاف .

- يقع الامتحان في قسمين :

*** القسم الأول الأسئلة الموضوعية (١٥) درجة

الأول و الثاني إجباري أي المطلوب الإجابة عنها بكامل جزئياتها

*** القسم الثاني الأسئلة المقالية (٢٨) درجة

من السؤال الثالث إلى السؤال السادس والمطلوب الإجابة عن أي ثلاثة أسئلة منها فقط

نموذج اجابة
مع تمنياتنا لكم بالنجاح والتوفيق



المادة: أحياء
الزمن: ساعتان وربع
الصف: العاشر



دولة الكويت
وزارة التربية
التوجيه الفني العام للعلوم

نموذج
الإجابة

امتحان الفترة الرابعة / الفصل الدراسي الثاني ٢٠١٢/٢٠١٣ م

ملاحظة هامة: عدد صفحات الامتحان (٧) صفحات غير متكررة

أولاً: الأسئلة الموضوعية - خمس عشر درجة
أجب عن جميع الأسئلة من السؤال (الأول إلى الثاني)

السؤال الأول:

(أ) اختر الإجابة الصحيحة والمكاملة لكل عبارة من العبارات التالية وذلك بوضع علامة (√) أمامها:-
(٤×١=٤ درجات)

١- تتخلص الحشرات والعناكب من الفضلات النيتروجينية باستخدام: ص ٥٠

الخلايا اللهبية أنسبيات ملبسي التفريجات فتحات إخراجية

٢- يتكون الجهاز الدوري في السهيمات (الرأس حبلية) من: ص ٦٨

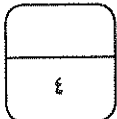
جهاز دوري مفتوح جهاز دوري مغلق وقلب حقيقي
 جهاز دوري مغلق وليس له قلب حقيقي جهاز دوري مفتوح وقلب حقيقي

٣- تختلف السلاحف عن بقية الزواحف في امتلاكها: ص ٨٦

عمود فقري دروع صلبة مندمجة مع فقراتها الظهرية
 الأطراف الذيل

٤- من مظاهر تميز الثدييات عن الزواحف: ص ١٠٤

إنخفاض معدل الأيض بالخلايا المفصل بين الفك السفلي والجمجمة أضعف
 عضلات الفك أكبر وأكثر قوة جميع ما سبق خطأ



(ب) اكتب بين القوسين الاسم أو المصطلح العلمي الذي تدل عليه كل من العبارات التالية :-
(٤ × ١ = ٤ درجات)

- ١- (التريxis) تواجد أعضاء الحس والخلايا العصبية بكثرة في مقدمة جسم الحيوان أو طرفه الأمامي . ص ١٩
- ٢- (العقد العصبية) مجموعات من الخلايا العصبية التي تتحكم بالجهاز العصبي . ص ٢٣
- ٣- (الكيتين) مادة تكون الهيكل الخارجي لمفصليات الأرجل وتتكون من مادة بروتينية وكربوهيدراتية . ص ٤٨
- ٤- (الرئات الكتابية) اسم يطلق على أعضاء التنفس لمفصليات الأرجل الأرضية مثل العناكب . ص ٤٩

٤

٨

درجة س ١



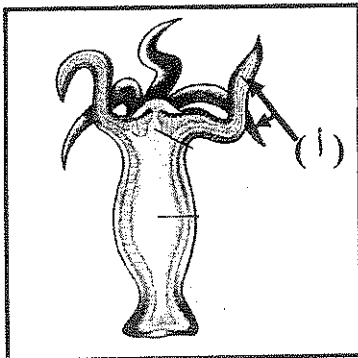
السؤال الثاني :

(أ) حدد أي من العبارات التالية صحيحة وأيها خطأ وذلك بوضع علامة (√) أمام العبارة الصحيحة وعلامة (X) أمام العبارة غير الصحيحة :- (٤ × ١ = ٤ درجات)

- ١- (√) تعرف الاسفنجيات بالمساميات لكثرة الثقوب الدقيقة التي تغطي جسمها . ص ٢١
- ٢- (X) تستخدم ديدان العلق الممص الخلفي لتثبيت نفسها بالعائل . ص ٤٠
- ٣- (√) يرقات نجم البحر ثنائية التماثل . ص ٥٤
- ٤- (√) عند الأبقار حجرة معدية تسمى الكرش حيث يتم هضم السيليلوز فيها بالبكتيريا التكافلية . ص ١٠٥

٤

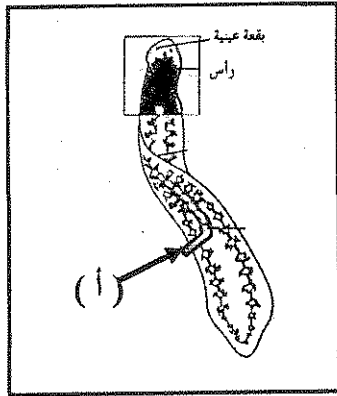
(ب) ادرس الأشكال التالية ثم أكمل البيانات الناقصة :- (٣ × ١ = ٣ درجات)



١- الشكل المقابل يمثل الطور البوليبي ، حيث يشير: ص ٢٦

السهم (١) إلى اللوامس

(الصفحة ٧ / ٢)



٢- الشكل المقابل يمثل تركيب دودة البلاناريا ،

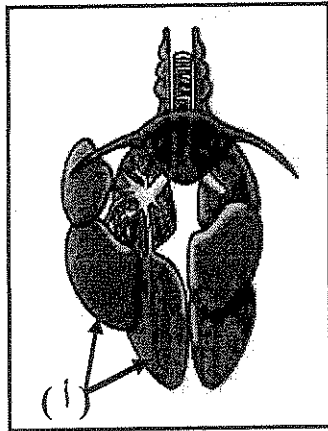
حيث يشير : ص ٢٣

السهم (أ) إلى البلعوم

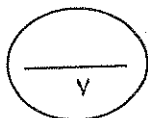
+++++

٣- الشكل المقابل يمثل الجهاز التنفسي في الطيور،

حيث يشير: ص ٩٧



السهم (أ) إلى أكياس هوائية



درجة س ٢

ثانياً: الأسئلة المقالية: واحد وعشرون درجة

((اجب عن ثلاثة أسئلة فقط من السؤال الثالث إلى السؤال السادس))

* السؤال الثالث: (أ) علل لما يلي تعليلاً علمياً صحيحاً :- ($2 \times 2 = 4$ درجات)

١- إصابة بعض الأشخاص بداء الفيل . ٩ ص ٣٧

بسبب إصابتهم بدودة الفلاريا التي تعترض مرور السوائل داخل الاوعية اللمفاوية .

٢- قدرة الأسماك الرئوية للعيش في ماء قليل الأكسجين أو مياه ضحلة جداً . ٩ ص ٧٤

لوجود أعضاء متخصصة تعمل كالرئتين حيث تنقل الأكسجين من الهواء عبر الفم

ليصل إلي هذه الأعضاء .

(ب) ما أهمية كل من :- ($3 \times 1 = 3$ درجات)

١- الهيكل الهيدروستاتيكي لشقائق النعمان . ٩ ص ٢٧

تمكين الحيوان اللاسع من الحركة .

٢- الجهاز الوعائي المائي لشوكيات الجلد . ٩ ص ٥٤

يؤدي العديد من وظائف الجسم الأساسية من تنفس والدوران والحركة .

٣- الأعضاء الحسية في سقف الفم للزواحف . ٩ ص ٨٩

تستكشف بها الروائح والمواد الكيميائية .

٤



٣



درجۃ س ٣ =====

* السؤال الرابع : (أ) ماذا تتوقع أن يحدث في كل من الحالات التالية :- (٢ × ٢ = ٤ درجات)

١ - عند تكون الأمونيا كمادة إخراجية في جسم الحيوان ٩ ص ١٦

يقوم الجهاز الإخراجي بتخليص الجسم بسرعة من مادة النشادر أو يحولها إلى مادة أخرى أقل سمية يتخلص منها أيضاً .

٢ - عندما ترفع عضلات الصدر في الثدييات القفص الصدري لأعلى وللخارج وفي الوقت نفسه تسحب عضلة

الحجاب الحاجز قاعدة التجويف الصدري لأسفل ٩ ص ١٠٥

حدث عملية الشهيق أو يزيد حجم التجويف الصدري .

(ب) ما المقصود بكل مما يلي :- (٣ × ١ = ٣ درجات)

١ - الخيشوم في الديدان الحلقية المائية ٩ ص ٣٨

هو عضو التنفس وهو عضو خيطي متخصص لتبادل الغازات تحت سطح الماء

٢ - البرمائيات ٩ ص ٧٩

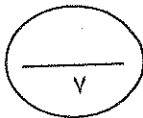
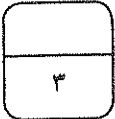
هي حيوانات طورها البرقي يعيش بالماء ويتنفس بالخياشيم وطورها اليافع يعيش على اليابسة

ويتنفس بواسطة الرئتين أو عبر الجلد الرطب

٢ - الحوصلة في الطيور ٩ ص ٩٦

تركيب خاص يقع أسفل نهاية المريء في الطيور وتساعد على تخزين الغذاء وترطيبه قبل أن ينتقل

إلى القناة الهضمية .



===== درجة س ٤

* السؤال الخامس : (أ) عدد كل مما يلي :- (٢ × ٢ = ٤ درجات)

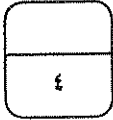


- ١- مكونات الجهاز العصبي لمفصليات الأرجل . ٩ ص ٥٠
١- مخ
٢- عصبان محيطان بالمريء
٣- حبل عصبي بطني ٤- عقد عصبية عديدة (مجموعات من الخلايا العصبية)

٢- الخصائص الرئيسية للحبليات . ٩ ص ٦٦

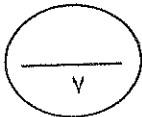
١- وجود حبل عصبي أجوف ظهري ٢- حبل ظهري

٣- جيوب بلعومية ٤- ذيل متد خلف الشرج



(ب) قارن بين كل اثنين مما يلي حسب وجه المقارنة المطلوب بالجدول :- (٣ × ١ = ٣ درجات)

وجه المقارنة	ديدان الشيستوسوما ص ٣٥	ديدان الإسكارس ص ٣٧
المرض الذي تسببه للإنسان	البهارسيا	سوء التغذية
وجه المقارنة	طائر آكل السمك	طائر جامع الرحيق ص ٩٥
شكل المنقار	وردي ملعقي	طويل رفيع مدبب
وجه المقارنة	الثدييات البيوضة	الثدييات الكيسية ص ١٠٩
مثال	حيوان خلد الماء	حيوان الكاچرو



درجة من ٦

* السؤال السادس : (أ) أجب عن الأسئلة التالية :- (٢ × ٢ = ٤ درجات)

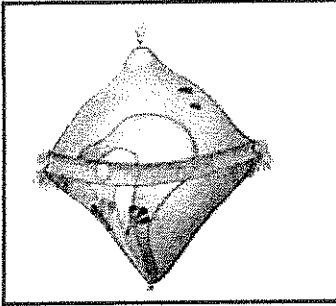
١- كيف تحمي الاسفنجيات نفسها ؟ ص ٢٣

بإنتاج السموم التي جعلها غير مستساغة المذاق أو سامة للحيوانات المفترسة .

٢- اشرح كيفية محافظة الزواحف على تبريد جسمها ؟ ص ٨٧

تتحرك باتجاه الظل أو الشمس نهاراً أو تحت الماء في الليل أو تأوي إلى جحور تحت الأرض .

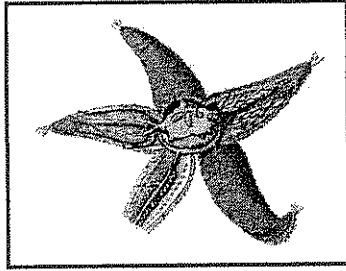
(ب) ادرس الأشكال المقابلة ثم أجب عن الأسئلة التالية :- (٣ × ١ = ٣ درجات)



١- الشكل الذي امامك يمثل أحد أطوار الرخويات ، (درجة)

والمطلوب :- ما ذا يطلق على هذا الطور ؟ ص ٤٣

اليرقة المطوقة أو التروكوفور

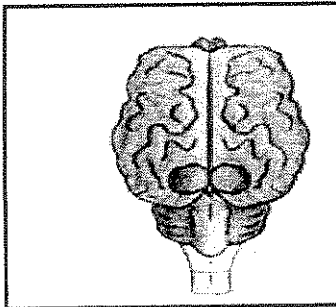


٢- الشكل الذي امامك يمثل حيوان لافقاري ، والمطلوب : ص ٥٤

مم يتكون الجهاز الوعائي المائي في هذا الحيوان ؟ (درجة)

١- المصفاة ٢- القناة الحلقية

٣- القناة الشعاعية ٤- القدم الأنبوبية

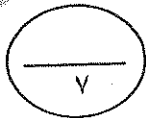


٢- الشكل الذي امامك يمثل دماغ أحد الفقاريات ، ص ١٠٧

والمطلوب : حدد اسم الجزء الأكبر في هذا الدماغ ؟ (درجة)

المخ

=====درجة س ٦=====



مع أطيب التمنيات بالنجاح والتوفيق ،،،،،،



(الصفحة ٧ / ٧)





وزارة التربية

التوجيه الفني العام للعلوم

امتحان الفترة الرابعة للفصل الدراسي الثاني

٢٠١٤ / ٢٠١٣

زمن الإجابة : ساعتان

عدد الأوراق : (٨) ورقات غير صفحة التعليمات

الدرجة الكلية : ٥٤ درجة



المجال الدراسي : الأحياء

نموذج الإجابة

- تأكد أن عدد صفحات الإمتحان (٨) صفحات مختلفة عدا صفحة الغلاف .
- يقع الإمتحان في قسمين:

< القسم الأول: الأسئلة الموضوعية (٢١) درجة >

كل من السؤال الأول والثاني إجباري أي المطلوب الاجابة عنها بكامل جزئياتها

< القسم الثاني: الأسئلة المقالية (٣٣) درجة >

من السؤال الثالث الى السؤال السادس والمطلوب الاجابة على ثلاثة أسئلة منها فقط بكامل جزئياتها .

المادة : أحياء
الزمن : ساعتان
الصف : العاشر



دولة الكويت
وزارة التربية
التوجيه الفني العام للعلوم

نموذج إجابات امتحان الفترة الرابعة للفصل الدراسي الثاني ٢٠١٣ / ٢٠١٤

ملاحظة هامة: عدد صفحات الإمتحان (٨) صفحات غير متكررة >

أولا الأسئلة الموضوعية: أجب عن جميع الأسئلة من السؤال (الأول الى الثاني)



السؤال الأول

(٥=١×٥)

أ) ضع خطأ تحت أفضل إجابة صحيحة لكل عبارة مما يلي

- ١- نوع الديدان الذي يؤدي الى إصابة الإنسان بداء الفيل هو ص ٣٧
 الإسكارس التريمتودا البلاناريا الفلاريا
- ٢- يمكن تصنيف حيوان السهيم ضمن مجموعة ص ٦٧
 الرأس حبلية الحبلية الفقارية
 الذيل حبلية مثنوية الأرجل
- ٣- المادة التي توجد بين طبقتي الجسم في اللاسعات هي ص ٢٦
 كربونات الكالسيوم الميزوجيليا الإسفنجين مادة لاسعة
- ٤- الصفة المشتركة بين الديدان الحلقية والمفصليات هي ص ٤٨
 وجود الزوائد المفصالية الجهاز الدوري المفتوح
 إخراج الفضلات بالنفريات الجسم مقسم الى عقل
- ٥- العضو الذي يساعد الطيور على هضم الحشرات أو الحبوب هو ص ٩٦
 المنرق القانصة المرئ الحوصلة

تابع ،،، إمتحان الفترة الدراسية الرابعة في مادة الأحياء للصف العاشر- العام الدراسي ٢٠١٣/٢٠١٤

تابع السؤال الأول //،،،

(ب) اختر من العمود (ب) ما يناسب العبارات في العمود (أ) ثم أكتب الرقم بين القوسين : (٥=١×٥)

العمود (ب)	العمود (أ)
١- خلد الماء	- حيوان ينتمي الى الحبليات لكن ليس لديه عمود فقاري ص٦٧ (٤)
٢- قنديل البحر	- حيوان يبيض و يُرضع صغاره الحليب ص١٠٩ (١)
٣- دودة الاسكارس	- حيوان يغطي جسمه هيكل خارجي من مادة الكيتين ص٤٨ (٦)
٤- الأسيديا	- حيوان يعتمد في حركته على ظاهرة الدفع النفث ص٢٧ (٢)
٥- الكاتجرو	- حيوان يمتلك سيلوم كاذب ص٣٥ (٣)
٦- الحشرة	
٧- دودة الأرض	

٥



١٠

درجة السؤال الأول <<<

السؤال الثاني

(أ) ضع علامة (✓) أمام العبارة الصحيحة وعلامة (X) أمام العبارة غير الصحيحة فيما يلي: (٥=١×٥)

X	١ تمتلك جميع الحيوانات الثديية غداً عرقية. ص١٠٤
✓	٢ تمتاز شوكميات الجلد بوجود جهاز وعائي مائي. ص٥٤
✓	٣ يستكشف الخفاش الأشياء الموجودة في بيئته عن طريق صدى الصوت ص١٠٧
✓	٤ تستطيع الضفدعة اليافعة أن تتنفس بواسطة جلدها الرطب. ص٧٩
X	٥ كلما زاد تركيب جسم الحيوان تعقيداً يقل وضوح صفة الترنيس فيه. ص١٩

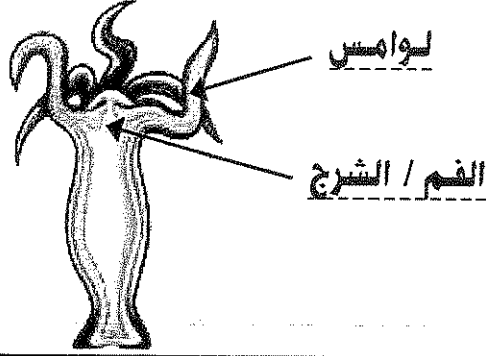
٥

تابع السؤال الثاني /،،،

(ب) إدرس الأشكال التالية ثم أجب عن الأسئلة المصاحبة لكل شكل منها: (٦ درجات)

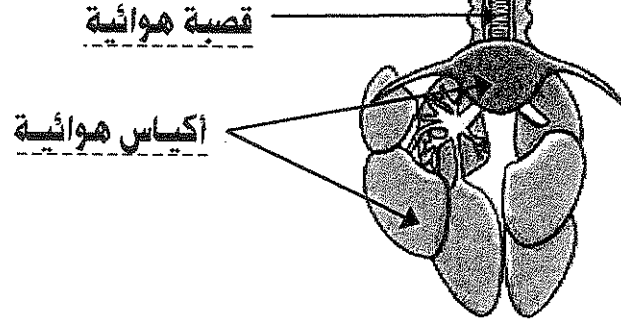
(١) ضع البيانات المشار إليها بالأسهم : (درجتان)

ص ٢٦



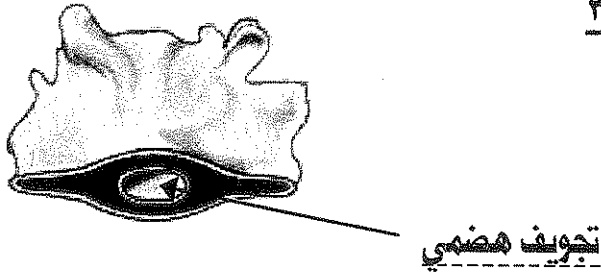
(٢) ضع البيانات المشار إليها بالأسهم : (درجتان)

ص ٩٧



(٣) إملأ جميع الفراغات التالية : (درجتان)

ص ٣٢



- الشكل يمثل تركيب مجموعة الديدان: المفلطحة

ثانياً الأسئلة المقالية: أجب عن ثلاثة أسئلة فقط من السؤال (الثالث الى السادس)

السؤال الثالث

(٣=١×٣)

(أ) أذكر أهمية واحدة فقط لكل مما يلي :

١- كيس البطن في أنثى الكانجرو ؟ ص ١٠٩

تحتفظ فيه بصغارها غير مكتملة النمو حتى تكبر

٢- جهاز الخط الجانبي في الاسماك ؟ ص ٧٥

الاحساس بحركة الاسماك الاخرى او الفرائس القريبة منها

٣- الخلايا المطوقة في الاسفنج ؟ ص ٢٢

اقتناص فتات الطعام وتطويره



٣

(٨=٣×٤)

(ب) علل لما يلي تعليلاً علمياً سليماً :

١- تُظهر اللاسعات إستجابة واضحة للمؤثرات بعكس الاسفنجيات ؟ ص ٢٣+٢٧
لان الاسفنجيات لاتملك جهاز عصبي أما اللاسعات فلديها شبكة من الخلايا العصبية

٢- لا تحتاج الديدان المقاطحة الى جهاز دوري ؟ ص ٣٣
لان جسمها مفلطح ورقيق للغاية ، وهي تعتمد على الانتشار لنقل الاكسجين والمواد الغذائية

٣- تتنوع طرق الحصول على الطعام في مفصليات الأرجل بشكل كبير ؟ ص ٤٩
بسبب تطور اجزاء الفم فيها بطرق تمكنها من ان تأكل اي طعام تقريبا

٤- توجد لدى الأبقار حجرة معدية إضافية تسمى (الكرش) ؟ ص ١٠٥
تخزن وتجهز الطعام الذي يتبعه حيث يحتوي الكرش على نوع من البكتريا التكافلية التي تهضم السيليلوز

٨

درجة السؤال الثالث <<<

١١

السؤال الرابع

(٨=٢×٤)

أ) عدد ما يلي بدون شرح: يكتفى بإثنين في كل نقطة

١- إثنين فقط من أنواع التماثل في الحيوانات : ص ١٨+٢٢
تماثل شعاعي / تماثل ثنائي الجانب (جانبي) / غير متماثلة (عديمة التماثل)

٢- إثنين فقط من الخصائص العامة للحيوانات : ص ١٤
كائنات غير ذاتية التغذية - متعددة الخلايا
خلاياها حقيقية النواة - خلاياها لا تحتوي على جدار خلوي

٣- إثنين فقط من إستخدامات ديدان العلق في الطب : ص ٤٠+٤١
تخفف من الأورام بعد العمليات الجراحية - في علاج الصداع والاختلال العقلي والسمنة
تفرز سائل يمنع تجلط الدم فتخفف من الضغط والاحتقان في الأنسجة

٤- إثنين فقط من خصائص الحبليات الفقارية : ص ٦٩
لها تركيب دعامي يسمى العمود الفقري
لها حبل عصبي أحرف يسمى الحبل الشوكي
ليها مخ

٨



(٣=١×٣)

ب) ماذا تتوقع أن يحدث في الحالات التالية :

١- عندما تصل أجنة ديدان الشيستوسوما الى الماء مع براز العائل ؟ ص ٣٥ على الرسم
تتطور الأجنة الى يرقات ساجحة تصيب العائل الوسيط (القوقع)

٢- عندما تواجه الاسفنجيات ظروف بيئية غير ملائمة ؟ ص ٢٣
تنتج بعضها الدريبات وهي عبارة عن مجموعات من الخلايا الأميبية تحيط بها طبقة متينة من الشوكات

٣- عند غياب دودة الأرض عن التربة الزراعية ؟ ص ٤١ ((يكتفى بنتيجة واحدة فقط))
تقل تهوية التربة الزراعية واختلاطها / لن تتحلل المواد النباتية / تقل البكتريا الهوائية المفيدة في التربة

٣

١١

درجة السؤال الرابع <<<

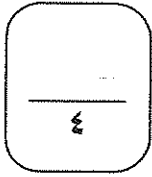
السؤال الخامس

(٤=٢×٢)

(أ) وضح ما المقصود بكل مما يلي:

١- الأقدام الأنبوبية في شوكلات الجلد : ص ٥٥
تركيب يعمل بصورة تشبه آلية عمل المصمات إذ أن لكل قدم أنبوية ممص في نهايتها

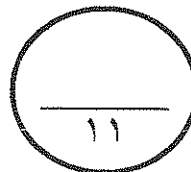
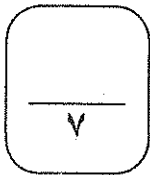
٢- الردوب الأعورية في الأسماك : ص ٧٣
جيوب أصعبية الشكل تفرز إنزيمات تساعد في هضم الغذاء



(٧ درجات)

(ب) قارن بين كل اثنين مما يلي :

٧٥ ص	أسماك الماء العذب	٧٥ ص	أسماك الماء المالح	(١)
	تطرح (تخرج) كمية كبيرة من الماء مع البول المخفف		تعيد أكبر قدر ممكن من الماء الى الجسم بعد طرد الفضلات	دور الكلية في تنظيم كمية الماء بالجسم
(درجة)		(درجة)		
٤٩ ص	السرطانات	٤٩ ص	العناكب	(٢)
	خياشيم ريشية		الريث الكتابة	وسيلة التنفس
(درجة)		(درجة)		
٤٥ ص	الرخويات السريعة	٤٥ ص	الرخويات البطيئة	(٣)
	مغلق		مفتوح	نوع الجهاز الدوري
(درجة)		(درجة)		
	الانخطبوط (أو) الجبار(الخثاق)		القواقع (أو) المحاريات	مثال واحد لكل منها
(نصف درجة)		(نصف درجة)		



درجة السؤال الخامس <<<

السؤال السادس

(أ) اقرأ العبارة التالية ثم أجب عن الأسئلة التي فيها: (٥ درجات)

((كانت الأنواع الأولى من الحيوانات الفقارية تسكن الماء طيلة حياتها أو على الأقل في أحد مراحل حياتها ، الى أن ظهرت الزواحف التي تعتبر أولى الفقاريات التي استطاعت أن تستغني عن الماء وتبقى على اليابسة طوال دورة حياتها))

١- أذكر التغيرات (التكيفات) التي ظهرت في الزواحف وساعدتها على الحياة والبقاء على اليابسة من النواحي التالية :-

(أ) غطاء الجسم :

من جلد متين حرشفي (ص ٨٧)

(ب) البيض :

البيض محاط بقشرة (ص ٨٧) - أو - وجود غشاء زهلي يحمي الجنين (ص ٩٠)

(ج) ضبط حرارة الجسم :

لها القدرة على ضبط حرارة جسمها عن طريق تغيير بيئتها

(إجابة أخرى: لها القدرة على ضبط حرارة جسمها عن طريق السلوك) (ص ٨٧)

٢- اشرح كيف يساعد الجهاز البولي على الاحتفاظ بالماء في أجسام الزواحف التي تعيش على اليابسة ؟ (ص ٨٩)

(درجتان)

(أولاً): يحول الأمونيا الى حمض البوليك الذي لا يحتاج الى أن يخفف بدرجة كبيرة

(ثانياً): يمتص الماء الزائد من المذرق

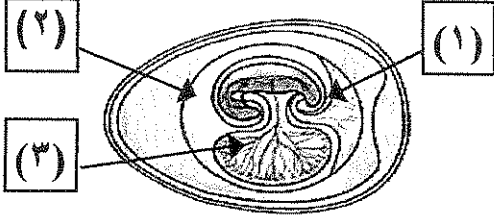


تابع السؤال السادس //

(ب) إفحص الأشكال التالية جيداً ثم أجب عن الأسئلة في كل منها: (٦ درجات)

١- إفحص الشكل التالي لبيضة أحد الزواحف ثم أجب عن الأسئلة التالية؟ (درجتان)

ص ٩٠



(أ) ما رقم الغشاء الذي يُغذي الجنين (...٣...)

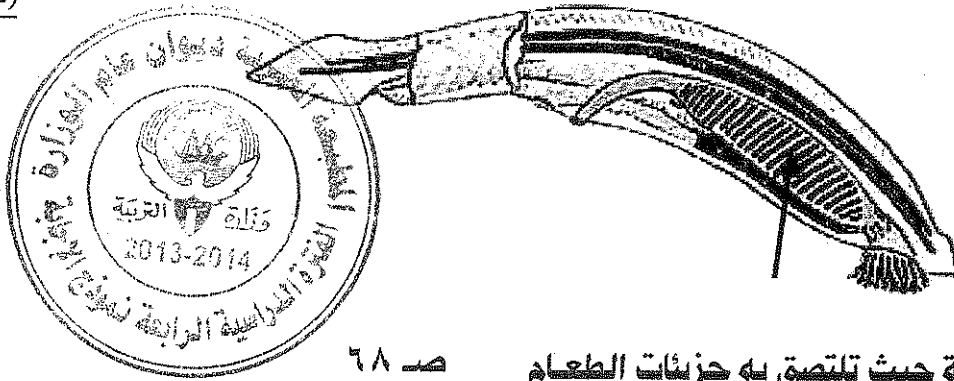
(ب) ما رقم الغشاء الذي ينظم إنتقال الأكسجين للجنين (...٢...)

(٢) أكتب إسم المجموعة الفقارية التي يظهر بها القلب كما في الأشكال التالية: (٣ درجات)

البرمائيات ص ٨١	الاسماك ص ٧٤	الطيور ص ٩٧

٣- إفحص الشكل التالي لحيوان السهم ثم أكتب وظيفة الجزء المشار اليه بالسهم على الرسم؟

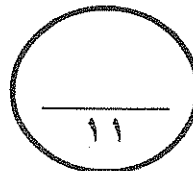
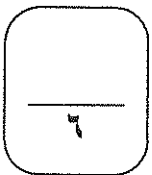
(درجة)



ص ٦٨

للغذاء حيث تلتصق به جزيئات الطعام

* إنتهت الأسئلة *



درجة السؤال السادس <<<