



وزارة التربية

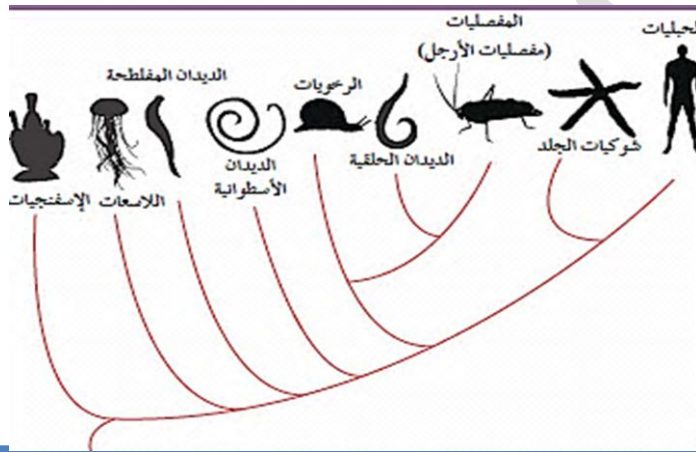
منطقة العاصمة التعليمية

ثانوية جمانة بنت أبي طالب

قسم الأحياء و الجيولوجيا

## مكتبة الأحياء

### الصف العاشر الجزء الثاني



اسم الطالبة: .....

الصف: .....

إعداد المعلمة: أ/ ريم حجي

الموجهة الفنية : أ/إقبال الجراف

مديرة المدرسة : أ/ أسماء يحيى



## متابعة التقاويم الالصفية

اليوم و التاريخ	الملاحظات	توقيع المعلمة	توقيع ولي الأمر

الورقة التقويمية	قصير 1	قصير 2	الإختبار العملي	اختبار الفترة
اليوم:..... التاريخ:.....	اليوم:..... التاريخ:.....	اليوم:..... التاريخ:.....		
من.....إلى.....	من.....إلى.....	من.....إلى.....		من.....إلى.....

### ملاحظة

-يرجى الإلتزام بتسليم المذكرة كل يوم أحد والحرص على حل الواجب

شكرا

## عنوان الدرس : مقدمة في مملكة الحيوان (1)

اليوم: ..... التاريخ: .....

### التقويم الصفی

1- صل بين المجموعة (أ) بما يناسبها من المجموعة (ب):

المجموعة (ب)	المجموعة (أ)
آكلات الفضلات	يعد أكثر من 95% من الحيوانات
الفقاريات	حيوانات تتغذى على قطع من المواد النباتية و
لافقارية	الحيوانية المتحللة
	تشمل الحيوانات التي يحوي جسمها عمود فقاري

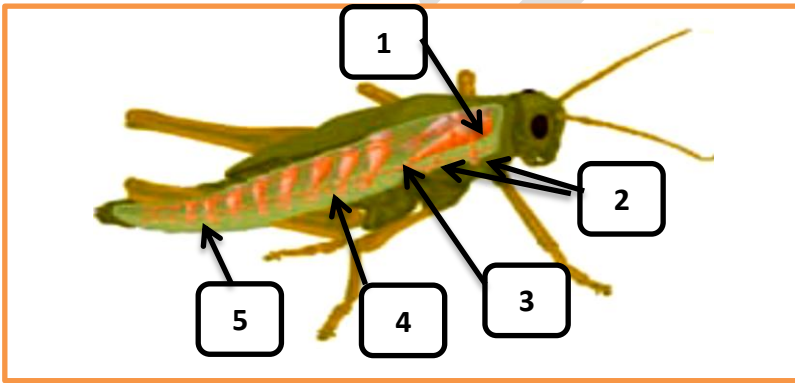
### التقويم اللاصفی

السؤال الأول : اختر الإجابة الصحيحة التي تلي العبارة التالية :

1- تتميز خلايا الحيوانات بأنها :-

- ( ) بها نواة حقيقية ( ) يحيط بها جدار خلوي  
( ) لا يوجد بها جسم مركزي ( ) بها بلاستيدات خضراء

السؤال الثاني : الشكل يمثل الجهاز التنفسي للجندب . ضع علامة حسب الرقم المناسب لها



1-.....-2

3-.....-4

5-.....

السؤال الثالث : عدد طرق الدوران في الحيوانات

.....  
.....  
.....



## عنوان الدرس: مقدمة في مملكة الحيوان (2)

اليوم: ..... التاريخ: .....

### التقويم الصفى

1- رتب الحروف التالية للحصول على المصطلح المناسب

(م-أ-و-ي-ن-ا): .....

2- لاحظ الصور و سجل وجود أو عدم وجود استجابة



..... .

### التقويم اللاصفى

السؤال الأول : ضع علامة (✓) أمام العبارة الصحيحة وعلامة (x) أمام العبارة الخاطئة :

1- تتكاثر معظم الحيوانات لا جنسيا. { ..... }

2- يعرف الترئيس بوجود أعضاء الحس و الخلايا العصبية بكثرة في مقدمة جسم الحيوان { ..... }

السؤال الثانى : قارن بين ما يلى

جراد البحر	شقانق النعمان	وجه المقارنة
.....	.....	نوع التماثل

السؤال الثالث : ما أهمية شجرة التاريخ التطوري

.....  
 .....  
 .....

## عنوان الدرس: الإسفنجيات (1)

اليوم: ..... التاريخ: .....

### التقويم الصفی



1- ماذا يمثل التركيب رقم (1): .....

2- أكمل العبارة : تسمى الإسفنجيات بال..... لكثرة

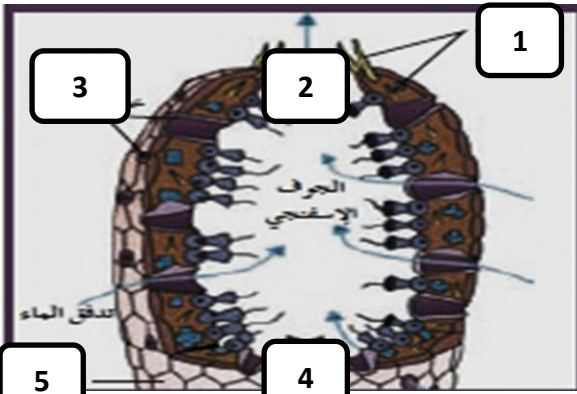
..... فيها .

### التقويم اللاصفی

السؤال الأول : اختر الإجابة الصحيحة التي تلي العبارة التالية :  
يتكون الهيكل في الاسفنجيات الصلبة أو الجامدة من:

- ( ) كربونات الكالسيوم أو السيليكات  
( ) السيليكات والإسفنجين  
( ) كربونات الكالسيوم والإسفنجين  
( ) مادة الاسفنجين التي تتكون من الألياف البروتينية المرنة

السؤال الثاني : اذكر التراكيب الواردة في الرسم حسب الرقم المناسب لها



1-.....

2-.....

3-.....

4-.....

5-.....

السؤال الثالث : وضح دور كل من مما يلي :

1-الخلايا المطوقة.....

2-الخلايا الأميبية.....

3-السموم.....

## عنوان الدرس: الإسفنجيات (2)

اليوم: ..... التاريخ: .....

### التقويم الصفی

#### اكتب المصطلح العلمي الدال على العبارات التالية :

- مجموعة من الخلايا الأميبية تحيط بها طبقة من الشويكات (.....)
- نوع من التكاثر اللاجنسي ينفصل خلاله جزء من الأب و يستقر و ينمو ليصبح اسفنجاً جديداً. (.....)

### التقويم اللاصفی

#### السؤال الأول :: : ضع علامة (✓) أمام العبارة الصحيحة وعلامة (x) أمام العبارة الخاطئة :

- 1- تحمل الخلايا الأميبية الحيوانات المنوية إلى البيضة داخل جدار الاسفنج {.....}
- 2- ينمو الزيجوت و يتطور إلى يرقة ثابتة تنمو لاسفنج جديد . {.....}

#### السؤال الثاني : قارن بين ما يلي :

وجه المقارنة	الانقسام الميوزي	الاخصاب
نوع الخلايا المتكونة	.....	.....
الصيغة الكروموسومية	.....	.....

#### السؤال الثالث : أجب عن الاسئلة التالية :

##### 1- عدد طرق التكاثر في الاسفنجيات

.....

2- رغم أن الاسفنجيات لا تتحرك إلا أنها تصنف كحيوانات

.....

## عنوان الدرس: الالاسعات (1)

اليوم:..... التاريخ:.....

### التقويم الصفى

#### أكمل العبارات التالية بما يناسبها

1-الالاسعات هي حيوانات .....، و .....الجسم، و لها .....الاسعة مرتبة في حلقات حول أفواهها .

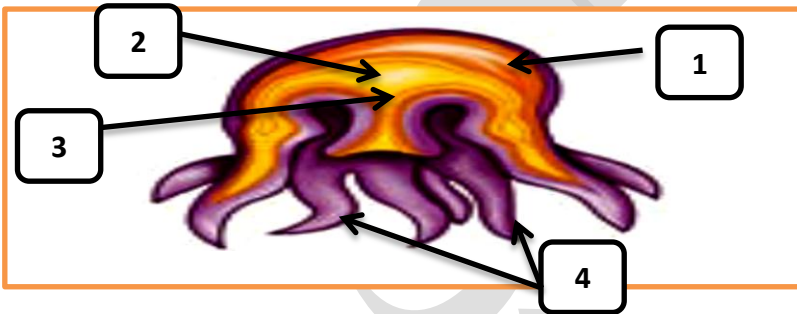
2-على عكس الإسفنجيات ،تظهر الالاسعات تماثلا .....يرتكز حول وجود الفم وسك جسمها محاطا باللوامس.

### التقويم اللاصفى

السؤال الأول : اكتب الاسم أوالمصطلح العلمى الذى تدل عليه كل عباره من العبارات التالية :-

( )	حجرة هضمية ذات فتحة واحدة في	(1)
( )	بقع عينية تتكون من خلايا تكتشف الضوء	(2)

السؤال الثانى : اذكر التراكيب الواردة فى الرسم حسب الرقم المناسب لها



1-.....  
2-.....  
3-.....  
4-.....

السؤال الثالث : ماذا تتوقع أن يحدث إذا افتقدت التراكيب التالية

وجه المقارنة	الحدث
خلايا الادمة المعدية	
الشبكة العصبية	
البقع العينية	

## عنوان الدرس: الاسماك (2)

اليوم: ..... التاريخ: .....

### التقويم الصفی

#### شقائى النعمان



#### الميدوزات



1- ما نوع الحركة عند الحيوان (1) ..... (2) .....

### التقويم اللاصفی

السؤال الأول : اختر الاجابة الصحيحة التى تلى العبارة التالية :

ينمو الـزيجوت فى الاسعات او يتطور الى	
(أ) بوليب	(ب) يرقة سباحة حره
(ج) ميدوزا	(د) يرقة ثابتة

السؤال الثانى : ما أهمية ما يلى

الشعاب المرجانية

.....  
.....

السؤال الثالث : قارن بين ما يلى:

وجه المقارنه	البوليب	الميدوزا
الحركة		
نوع التكاثر		

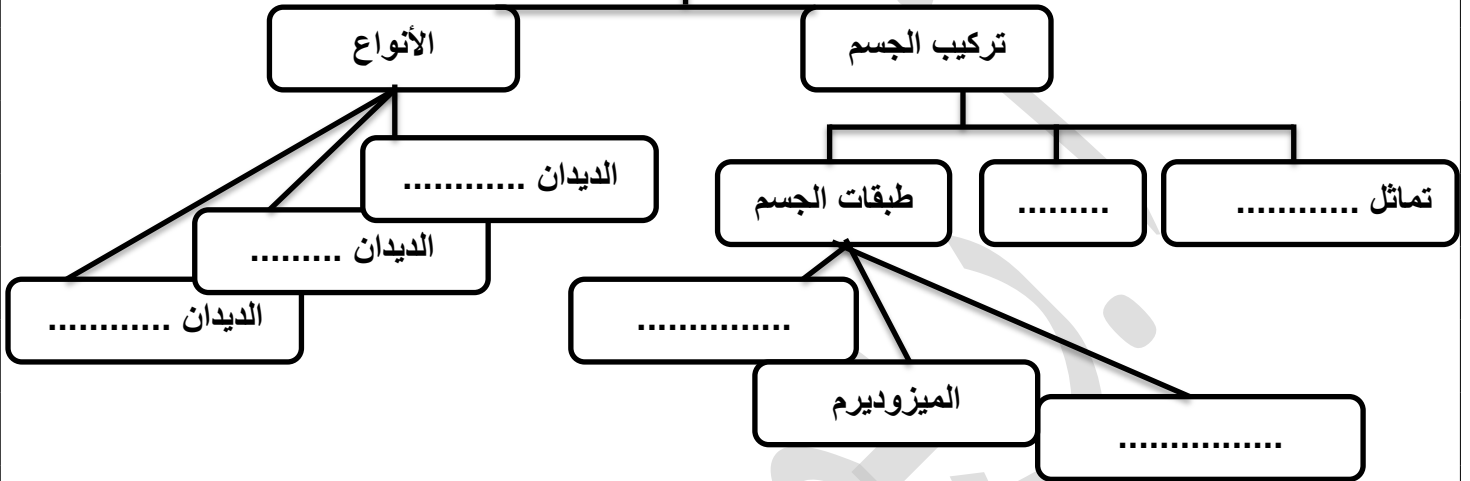
## عنوان الدرس: الديدان :1- الديدان المفلطحة

اليوم:..... التاريخ:.....

أكمل المخطط

التقويم الصفي

الديدان



السؤال الأول : اختر الاجابة الصحيحة التي تلي العبارة التالية :

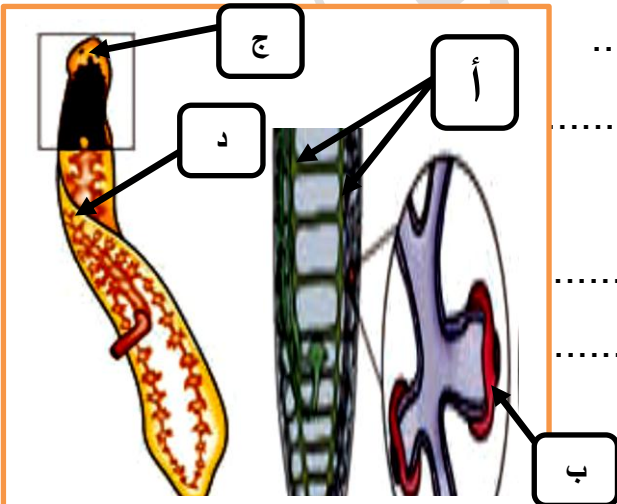
تعرف الديدان المفلطحة بالاسيلومية لأن :

- ( ) لها تجويف ممتلئ بسائل ( ) ليس لها تجويف داخلي  
( ) لها سيلوم حقيقي ( ) لها ثلاثة طبقات جسمية

السؤال الثاني : وضح ما يلي : طريقة عمل البلعوم في الديدان المفلطحة

التقويم اللاصفي

السؤال الثالث : ادرس الشكل التالي و أجب عن المطلوب :



1- ما اسم هذه الدودة :.....

2- ما نوع الديدان التي تنتمي إليها :.....

3- ما وظيفة كل من التركيب :

أ-..... ب-.....

ج-..... د-.....

## عنوان الدرس: الديك 2015-الديك الخيطية

اليوم: ..... التاريخ: .....

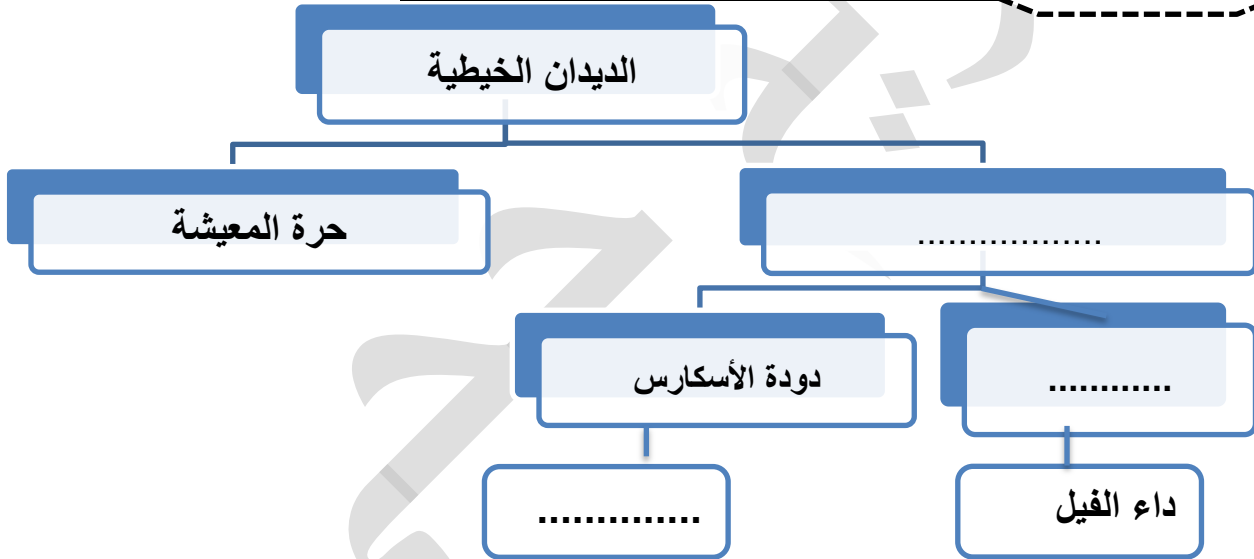
### التقويم الصفّي

1- ماذا نعني بالمفاهيم التالية :

المفهوم	التعريف
سيلوم كاذب	.....
حرة المعيشة	.....

### التقويم اللاصقي

السؤال الأول: أكمل المخطط التالي :



السؤال الثاني : علل لما يأتي تعليلا علميا سليما::

1- سميت الديك الخيطية بهذا الاسم

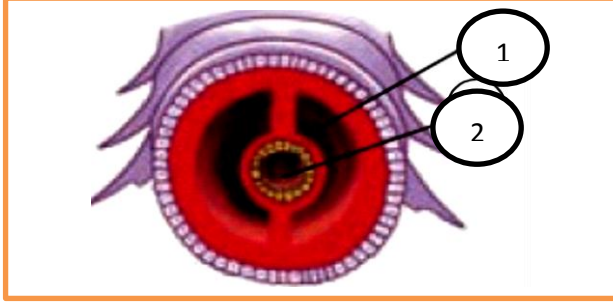
2- تعتمد الديك الخيطية على الانتشار في نقل المواد الغذائية والفضلات خلال أجسامها

السؤال الثالث: وضح ما يلي :

طريقة انتقال دودة الاسكارس الى الإنسان

## عنوان الدرس: الديدان: 3- الديدان الحلقية

اليوم: ..... التاريخ: .....



### التقويم الصفی

ما اسم التركيب رقم (1) .....

ما اسم التركيب رقم (2) .....

### التقويم اللاصفی

السؤال الأول : ضع علامة (✓) أمام العبارة الصحيحة وعلامة (x) أمام العبارة غير الصحيحة فيما يلي

( )	للحلقيات جهاز دوري مغلق
( )	الديدان الريشية من الديدان الحلقية المائية
( )	ديدان العلق من الديدان الخيطية المتطفلة

السؤال الثاني : اذكر أنواع طرق التغذية في الديدان الحلقية

1- ..... 2- ..... 3- ..... 4- .....

السؤال الثالث : ما المقصود بالخيشوم

.....  
.....

السؤال الثالث : أرسم دودة حلقية موضحة موضع السرج وأهميته :

.....  
.....



## عنوان الدرس: الرخويات (1)

اليوم: ..... التاريخ: .....

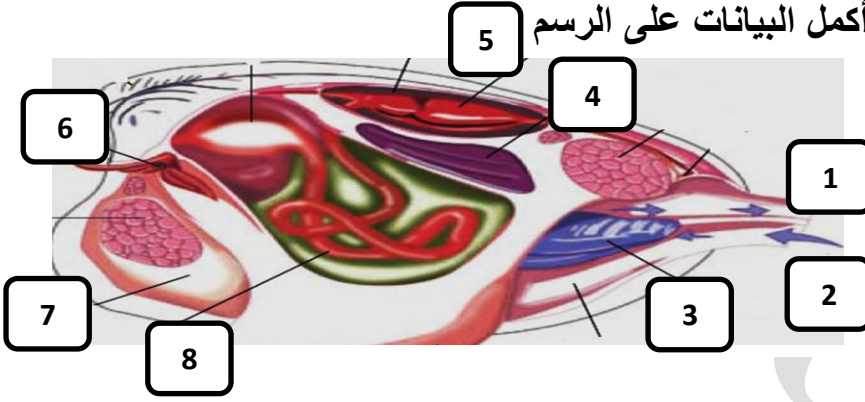
### التقديم الصف

1- ما سبب تسمية الرخويات بهذا الاسم.

2- ضع البيانات على الرسم

### التقويم اللاصق

السؤال الأول : أكمل البيانات على الرسم



1- .....-2.....

3- .....-4.....

5- .....-6.....

7- .....-8.....

السؤال الثاني : علل لما يلي تعليلا علميا مناسباً:-

-المواقع والمحاريات جهاز دوري مفتوح

السؤال الثالث : قارن بين ما يلي

وجه المقارنه	رخويات أرضية	رخويات مائية
طريقة التنفس		

## عنوان الدرس: الرّخويات (2)

اليوم: ..... التاريخ: .....

### التقويم الصفّي

#### اكتب المصطلح العلمي الدال على العبارات التالية :

- تركيب يقوم بإخراج الفضلات النيتروجينية من جسم الرخويات (.....)
- نوع من طرق الحركة تستخدمه الأخطبوطيات . (.....)

### التقويم اللاصفّي

#### السؤال الأول :: : ضع علامة (✓) أمام العبارة الصحيحة وعلامة (x) أمام العبارة الخاطئة

1. تتمتع الرخويات الأرضية بجهاز عصبي بسيط التركيب . {.....}
2. تطلق خلايا الجسم الفضلات النيتروجينية إلى الدم في صورة بولينا . {.....}

#### السؤال الثاني : قارن بين ما يلي :

وجه المقارنه	رخويات ذات المصراعين	رخويات ذات اللوامس
نوع الإخصاب		

#### السؤال الثالث : علل ما يلي

1. يمكن للأخطبوط تذكر الأشياء لفترات زمنية طويلة.



## عنوان الدرس: مفصليات الأرجل (1)

اليوم: ..... التاريخ: .....

صل بين المجموعة (أ) بما يناسبها من المجموعة (ب):

التقويم الصفّي

المجموعة (ب)		المجموعة (أ)
السرطانات		هيكل خارجي قوي و جلدي
المفصليات البرية		هيكل خارجي متين و صلب
الفراشات		هيكل خارجي مغطى بمادة شمعية

التقويم اللاصقي

السؤال الأول: ضع علامة (✓) أو علامة (x) لكل مما يلي:

- 1- لا تتغذى مفصليات الأرجل إلا على الأعشاب . (.....)
- 2- تتنفس السرطانات بواسطة الرئات الكتائية . (.....)

السؤال الثاني : ماذا تتوقعين أن يحدث في حالة عدم الثغور التنفسية بشكل جيد للمفصليات الأرضية

.....

.....

.....

.....

السؤال الثالث : علل : تسمية شعبة مفصليات الأرجل بهذا الاسم .

.....

.....



عنوان الدرس: مفصليات الأرجل (2)

اليوم: ..... التاريخ: .....

### التقويم الصفى

اكتب المصطلح العلمى الدال على العبارات التالية :

- أعضاء كيسية الشكل تستخلص الفضلات من الدم ثم تضيفها إلى البراز . (.....)
- نوع من الإخصاب تضع خلاله الذكور الحيوانات المنوية في جسم الأنثى بواسطة عضو تناسلي . (.....)

### التقويم اللاصفى

السؤال الأول :: : ضع علامة (✓) أمام العبارة الصحيحة وعلامة (x) أمام العبارة الخاطئة

- 1- الأجناس منفصلة في شعبة مفصليات الأرجل. ( .... )
- 2- تعتمد مفصليات الأرجل فى حركتها على عضلاتها جيدة التكوين ( ..... )

السؤال الثانى : قارن بين ما يلى :

وجه المقارنة	انقباض عضلات الأرجل المفصلية	انبساط عضلات الأرجل المفصلية
تأثيرها على الهيكل الخارجى		

السؤال الثالث : السؤال ارسم سلسلة غذائية يكون فيها الحشرات دور أساسى

## عنوان الدرس: شووكيات الجلد

اليوم: ..... التاريخ: .....

ارسم خريطة ذهنية بسيطة لبنية شووكيات الجلد



التقويم الصفى

التقويم اللاصفى

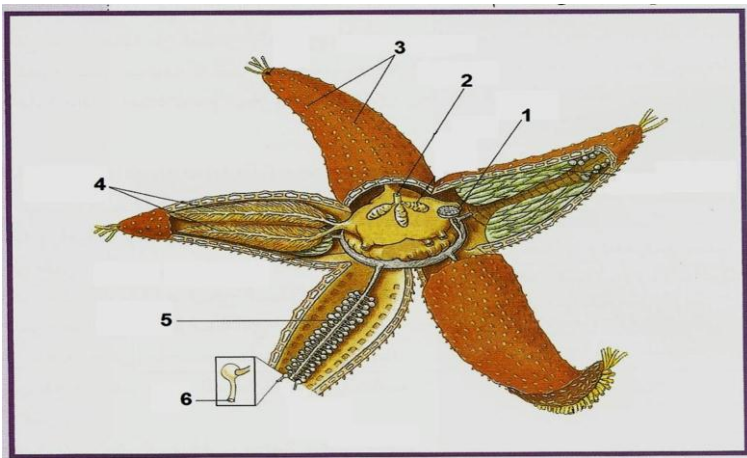
السؤال الأول : اختر الاجابة الصحيحة التى تلى العبارة التالية :  
ينتقل الأكسجين إلى جميع أعضاء جسم نجم البحر بواسطة :

أ- الخياشيم الريشية      ب- الجهاز الوعائى المائى      ج- المصفاة

السؤال الثانى : قارن بين ما يلى

وجه المقارنة	خيار البحر	نجم البحر
طريقة التغذية	.....	.....

السؤال الثالث الشكل الذي أمامك يمثل تركيب نجم البحر. أجب عن المطلوب



- ما اسم الجهاز الموضح .....

- ما أهمية هذا الجهاز .....

- ما اسم التركيب رقم (1) .....

- ما أهمية التركيب (6) .....

## عنوان الدرس: الحلياء

اليوم: ..... التاريخ: .....

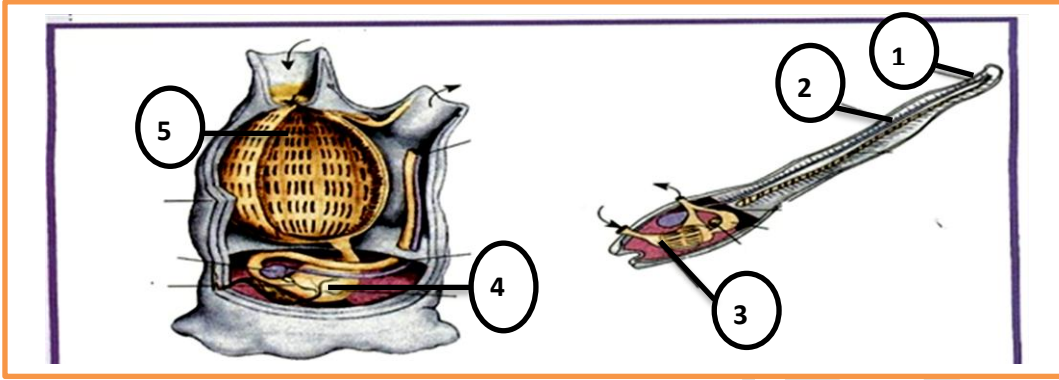
### التقويم الصفى

أكمل الفراغات بما يناسبها علميا :

- 1- من خصائص الحيوان الحلي وجود ..... و حبل ظهري و ..... وذيل .
- 2- تقسم الحلياء الفلافقارية إلى ..... و .....

### التقويم اللاصفي

السؤال الأول: الشكل التالى يمثل حيوان الأسيديا و المطلوب إكمال البيانات:



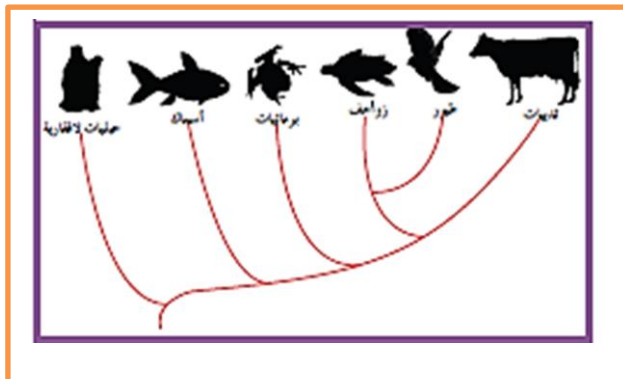
السؤال الثانى : ما المقصود بما يلى :

- 1- الجيوب البلعومية: .....
- 2- الحلياء اللاقارية : .....

السؤال الثالث : ما أهمية ما يلى :  
البلعوم في الأسيديات

- 1- .....
- 2- .....

السؤال الرابع : أدرس الشكل التالى و أجب عن المطلوب



1- أي الشعب تظهر صلة قرابة

2- ينتمي الإنسان إلى شعبة .....

## عنوان الدرس: الأسماك (1)

اليوم:..... التاريخ:.....

### التقويم الصفى

أكمل الفراغات التالية بما ياسبها علميا :

- 1- أغلب الأسماك هي ..... مائية تتميز بوجود ..... مزدوجة و..... و.....
- 2- بعض الأسماك مثل سمكة ..... ليس لها قشور .

### التقويم اللاصفى

السؤال الأول : أربط بين اسم السمكة و الطعام الذي تتغذى عليه :

سمكة الشبوط	سمكة الباركودا	سمكة القرش	سمكة اللامبري
أكلات اللحوم	أكلات الطحالب	أكلات الطفيليات	متغذيات بالترشيح

السؤال الثانى: علل ما يلى :

قدرة السمكة الرئوية على العيش فى الماء قليل الأكسجين

.....  
.....

السؤال الثالث : أدرس الشكل التالى و أجب عن المطلوب

1- مانوع الجهاز الموضح في الصورة

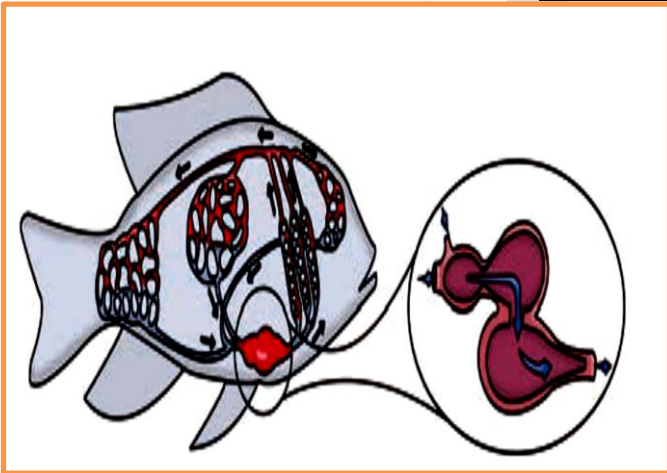
.....

2- مانوع الدم الداخل للقلب :

3- عددي التراكيب المكونة للقلب:.....

.....

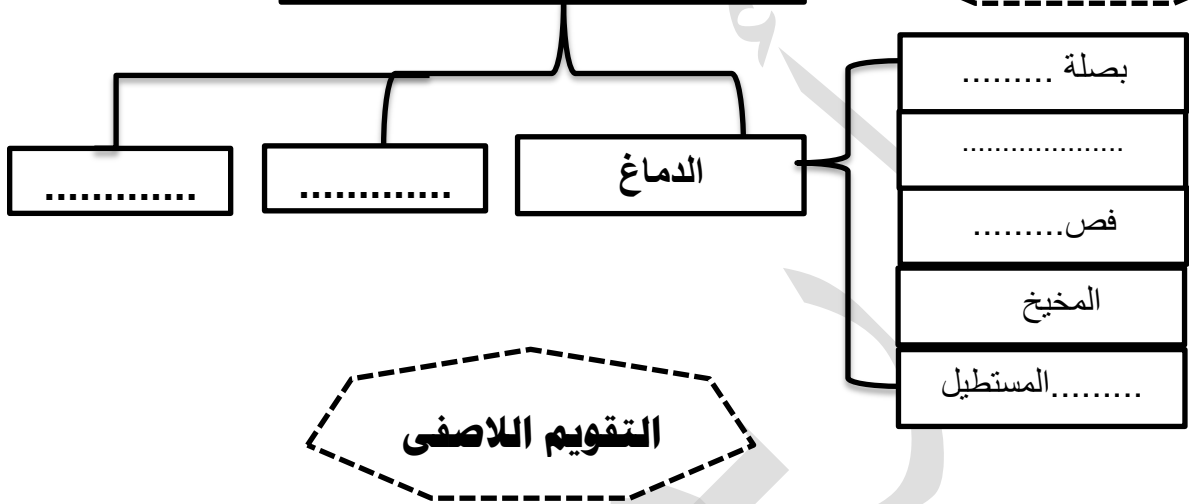
.....



## عنوان الدرس: الأسماك (2)

اليوم: ..... التاريخ: .....

### الجهاز العصبي في الأسماك



### السؤال الأول: اختر الإجابة الصحيحة التي تلي العبارة التالية:

الأسماك التي تضع البيض الذي يتطور خارج جسم الأم عبارة عن كائنات

( ) بيوضة ( ) بيوضة ولودة

( ) ولودة ( ) غير بيوضة

### السؤال الثاني: قارن بين ما يلي:

وجه المقارنة	أسماك الماء المالح	أسماك الماء العذب
الأسموزية للخلايا		
عمل الكلتيان		

### السؤال الثالث: ما أهمية المثانة الهوائية في الأسماك

.....

.....

## عنوان الدرس: البرمائيات (1)

اليوم: ..... التاريخ: .....



عدد دون شرح خصائص الحيوان البرمائي

التقويم الصفی

السؤال الأول : ضع علامة (✓) أو علامة (x) أمام العبارات التالية :

التقويم اللاصفی

1. الطور اليرقي للبرمائيات يتنفس بالرئتان. ( ... )

2. الطور اليرقي للبرمائيات يتنفس بالخياشيم. ( ..... )

السؤال الثاني : رتب مسار الغذاء عند الحيوان البرمائي :

1- ..... 2- ..... 3- ..... 4- ..... 5- ..... 6- .....

السؤال الثالث ماذا يحدث في الحالات التالية :

1- الدورة الدموية الأولى : .....

2- الدورة الدموية الثانية : .....

السؤال الرابع : قارن بين ما يلي

وجه المقارنة	الأسماك	البرمائيات
عدد البطين	.....	.....
عدد الأذنين	.....	.....

## عنوان الدرس: البرمائيات (2)

اليوم: ..... التاريخ: .....

### التقويم الصفى

1- أين يحدث ترشيح الفضلات من الدم ؟ .....

2- ما أهمية المثانة البولية ؟ .....

السؤال الأول : اختر الاجابة الصحيحة التى تلى العبارة التالية :

### التقويم اللاصفى

1-تشعر البرمائيات بالاهتزازات الصوتية بفضل :-

(...) غشاء الطبله (...) الفم (...) الغشاء الرامش (...) -السان  
السؤال الثانى : ما أهمية الغشاء الرامش

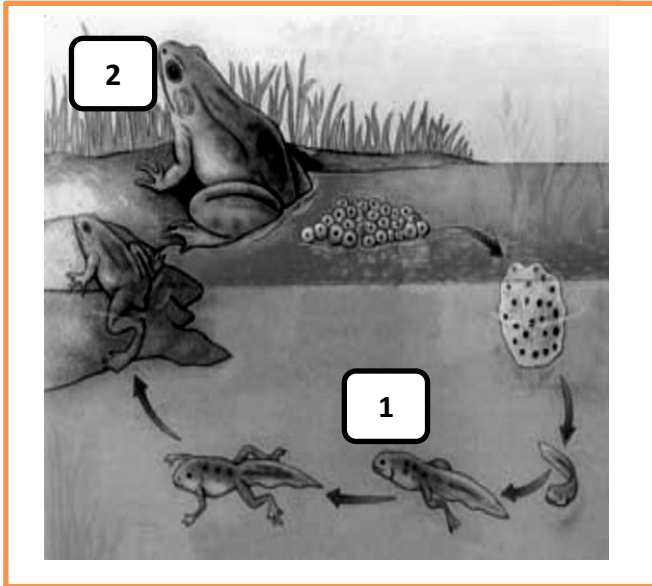
### السؤال الثالث : أجب عن المطلوب

1-يسمى الطور (1)..... و الطور رقم(2).....

2-ما نوع الإخصاب.....

3-ما أهمية المادة الجيلاتينية المحيطة بالبيض .....

4-وضحي طريقة حركة اليرقات.....



## عنوان الدرس: الزواحف (1)

اليوم: ..... التاريخ: .....

### التقويم الصفی

أكمل ما يلي :

- 1- الزواحف حيوانات ..... أرضية. و لها ..... كاملة وعمود..... و ذيل أو حزامان للأطراف و ..... أطراف.
- 2- مكنت بعض الخصائص الحيوان الاحف من العيش على اليابسة و هي ..... و يضع .....

السؤال الأول أكتب المصطلح العلمي الدال على العبارات التالية :

### التقويم اللاصفي

التعريف	المصطلح
حيوانات تعتمد على السلوك لتساعد في تنظيم درجة حرارة جسمها .	.....
نوع من السحال تتغذى على النباتات و تبتلع القطع اللينة شديدة الصلابة و تهضمها بفضل جهازها الهضمي الطويل .	.....

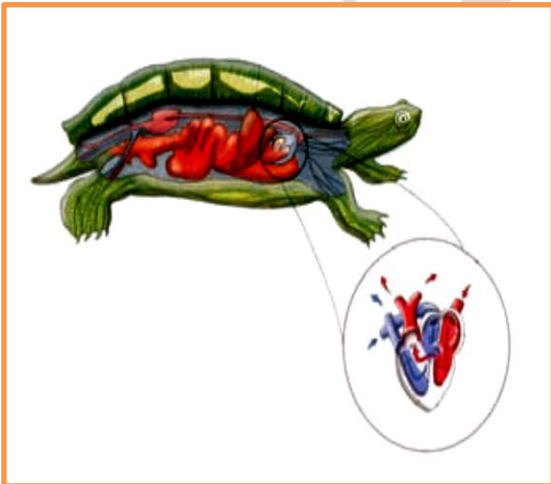
السؤال الثاني : ما أهمية ما يلي  
الحواجز الجلدية للتماسيح

.....

السؤال الثالث: علل ما يلي :  
للتماسيح و القاطورات قلب أكثر تطور

.....

السؤال الرابع : أجب عن المطلوب



- 1- ما نوع الجهاز الدوري في الزواحف .....
- 2- ما نوع الدم في الجانب الأيمن من القلب .....
- 3- ما أهمية الحاجز الغير كامل في القلب .....

## عنوان الدرس: الزواحف (2)

اليوم: ..... التاريخ: .....

### التقويم الصفى

ما نوع الفضلات النيتروجينية عند الزواحف

1- .....  
2- .....

### التقويم اللاصفي

السؤال الأول : أكتب المصطلح العلمى الدال على العبارات التالية:

- 1- عضو إخراج فى الزواحف يقوم بتخزين البول قبل طرده من فتحة المذرق (.....)
- 2- الفضلة النيتروجينية التى تخرجها الزواحف المائية . (.....)
- 16- الفضلة النيتروجينية التى تخرجها الزواحف التى تعيش على اليابسة . (.....)

السؤال الثانى : أدرس الشكل التالى و أجب عن المطلوب

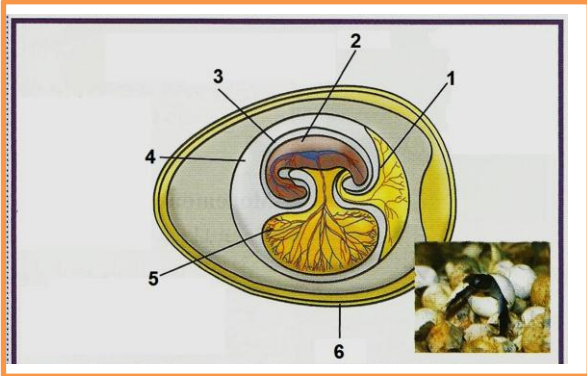
1- أكتب البيانات على الرسم

2- ما أهمية التركيب رقم (1): .....

.....

3- مانوع بيض الزواحف .....

التعليل .....



السؤال الثالث : ماذا تتوقع أن يحدث فى كل حالة من الحالات التالية مع التفسير :

1- إحتواء الزواحف ذات الأرجل على أطراف ضعيفة وصغيرة .

.....  
.....

2- غياب الأعضاء الحسية أعلى سقف الفم

.....  
.....

## عنوان الدرس: الطيور (1)

اليوم:..... التاريخ:.....

### خصائص الطيور



### التقويم الصفی

3- اطراف أمامية تسمى

2- زوج من الأرجل تغطيها .....

1- غطاء خارجي من .....

### التقويم اللاصقي

السؤال الأول : أكتب المصطلح العلمي الدال على العبارات التالية

- 1- نوع من الريش يزود الطائر بقوة الانطلاق و التوازن (.....)
- 2- نوع من الريش يزود الطائر بالدفع. (.....)
- 3- حيوانات تستطيع توليد طاقة داخل أجسامها . (.....)

السؤال الثاني : قارن بين ما يلي

نوع المنقار	نوع الغذاء	رسم المنقار
قصير و سميك		
مقوس و مدبب		
طويل و كبير		
وردي و ملعقي		

السؤال الثالث: أذكر أهمية كلاً مما يلي :

- 1- الحوصلة.....
- 2- القانصة . .....
- 3- الأكياس الهوائية.....

## عنوان الدرس: الطيور (2)

اليوم: ..... التاريخ: .....

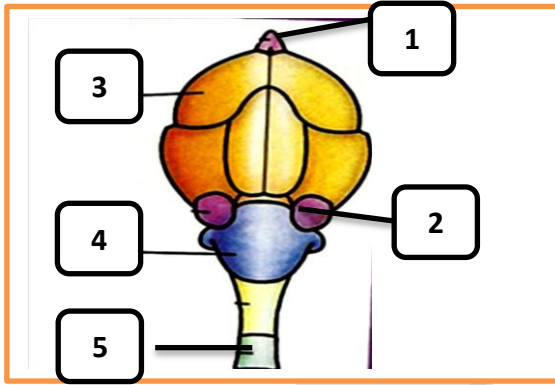
قارن بين ما يلي :

**التقويم الصفى**

وجه المقارنة	البرمائيات	الزواحف	الطيور
عدد البطين			
عدد الأذنين			
وجود حاجز بالقلب			

السؤال الأول: الشكل التالى يمثل الدماغ فى الطيور . أكمل البيانات

**التقويم اللاصفى**



1- .....  
2- .....  
3- .....  
4- .....  
5- .....

السؤال الثانى: وضح الفرق بين حجم البصلة الشمية و الفص البصري عند الطيور مع التعليل

.....  
.....  
.....

السؤال الثالث :

أدرس العبارة التالية: "على الرغم من التجاويف الهوائية، يعتبر هيكل الطائر أشد صلابة من هيكل الزواحف." فسر هذه العبارة

.....  
.....

## عنوان الدرس: الثدييات (1)

اليوم: ..... التاريخ: .....

### التقويم الصفّي

1- .....

4- .....

خصائص الحيوان الثديي

2- .....

5- أصغرها .....

3- .....

6- أكبرها .....

7- تعيش في .....

### التقويم اللاصفّي

السؤال الأول: اختر الإجابة الصحيحة التي تلي العبارة التالية:

- 1- واحدة مما يلي يؤثر في فقدان الحرارة لدى الثدييات .  
أ- الشعر فقط      ب- حجم الجسم فقط      ج- الشعر وحجم الجسم      د- طول الجسم
- 2- الغدد المسؤولة عن تبريد جسم الثدييات وخفض درجه حرارته .  
أ- الغدد العرقية      ب- الغدد الثديية      ج- الغدد اللعابية      د- الدهنية

السؤال الثاني: قارن بين ما يلي:

شكل القواطع	آكلات اللحوم	آكلات الأعشاب
شكل الضروس		
شكل الأنياب		

السؤال الثالث: ما المقصود بالحجاب الحاجز

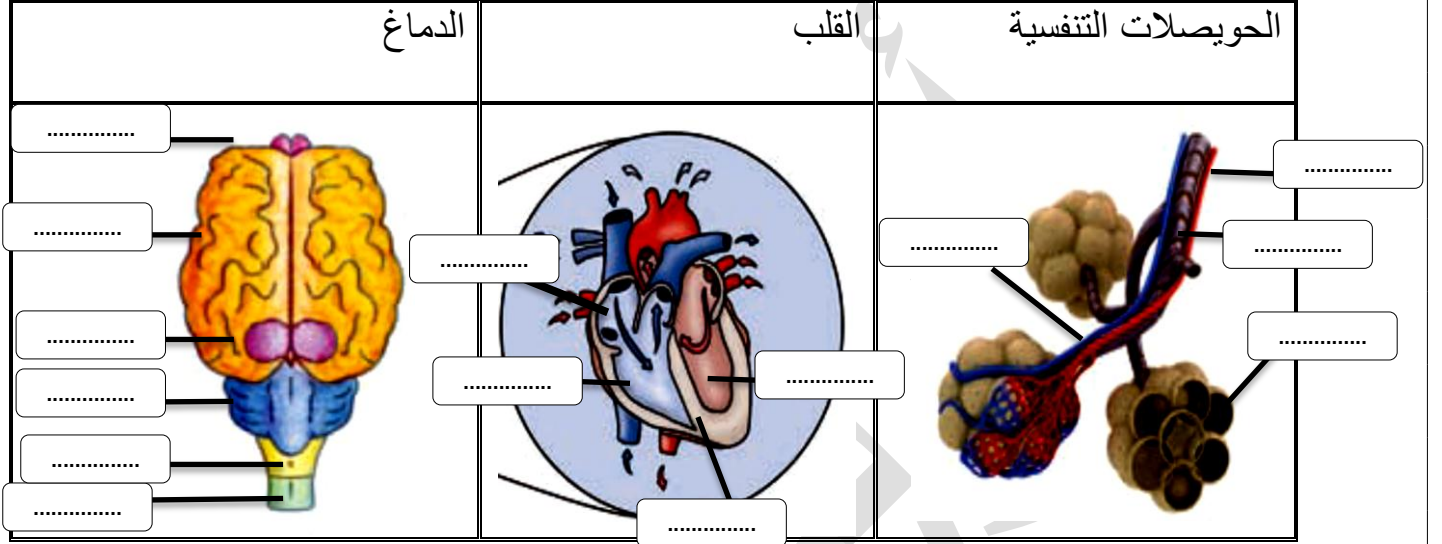
.....  
.....

## عنوان الدرس: الثدييات (2)

اليوم: ..... التاريخ: .....

أكمل البيانات على التراكيب التالية:

التقويم الصفّي



السؤال الأول: اختر من المجموعة (ب) ما يناسبها من المجموعة (أ):-

التقويم اللاصقي

( أ )	الإجابة	( ب )
<p>- عضو يقوم بتخزين البول حتى يتم طرده خارج الجسم .</p> <p>- جزء في الدماغ يقوم بالعمليات المعقدة مثل التفكير والتعلم</p> <p>- طبقة خارجية في المخ مسؤولة عن التفكير و السلوكيات المعقدة .</p> <p>- من الثدييات الحفارة .</p> <p>- من الثدييات السباحة .</p> <p>- تعرف الثدييات التي تتكاثر بوضع البيض .</p> <p>- بعض الثدييات التي تلد صغاراً غير مكتملة النمو وتضع صغارها في جيب خارجي .</p> <p>- تسمى الفترة التي يستقر فيها الجنين داخل الثدييات المشيمية</p>		<p>1. فترة الحمل</p> <p>2. المخ .</p> <p>3. المثانة البولية</p> <p>4. عجل البحر .</p> <p>5. البيوضة</p> <p>6. القشرة المخية .</p> <p>7. خلد الماء .</p> <p>8. الجرابيات .</p> <p>9. الكليتان .</p>



السؤال الثاني : قارن بين ما يلي :

وجه المقارنة	الفيل	الانسان
فترة الحمل		
وجه المقارنة	عملية الشهيق	عملية الزفير
حركه عضلات الصدر		
حركه الحجاب الحاجز		
حجم التجويف الصدري		
إتجاه الهواء		