

المادة : الأحياء
الصف : العاشر
الزمن : ساعتان



دولة الكويت
وزارة التربية
التوجيه الفني العام للعلوم

امتحان نهاية الفترة الدراسية الثانية للعام الدراسي ٢٠١٨ - ٢٠١٩ م

ملاحظة هامة : عدد صفحات الإمتحان (٦) صفحات مختلفة

نموذج
إجابة

المجموعة الأولى : الأسئلة الموضوعية

السؤال الأول : (أ) اختر الإجابة الصحيحة علمياً لكل عبارة من العبارات التالية و ذلك بوضع

٢

علامة (✓) أمام الإجابة الصحيحة :- (١ × ٢ = درجتان)

١- أحد الأمثلة على علاقات المعايشة بين الكائنات الحية هو : ص ١٥

الطفيليات

المتغذيات بالترشيح

آكلات الأعشاب

المترممات

٢- يحمي جسم المفصليات هيكل خارجي من مادة تسمى: ص ٤٨

كربونات الكالسيوم

الكيتين

الكربون

السيلكا

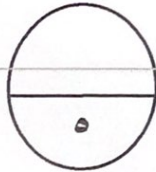
السؤال الأول: (ب) ضع علامة (✓) أمام العبارة الصحيحة وعلامة (x) أمام العبارة غير

٣

الصحيحة لكل عبارة من العبارات التالية :- (١ × ٣ = ٣ درجات)

السؤال الأول: (ب) ضع علامة (✓) أمام العبارة الصحيحة وعلامة (x) أمام العبارة غير

م	العبارة	الإجابة
١	الاسفنجيات هي حيوانات بسيطة تتميز بكثرة الثقوب الدقيقة في أجسامها .	(✓) ص ٢١
٢	ديدان الإسكارس عبارة عن ديدان خيطية تعيش في الأوعية الدموية والمفاوية للطيور والثدييات ومن ضمنها الإنسان .	(x) ص ٣٧
٣	تستخدم السهيمات البلعوم للتبادل الغازي.	(x) ص ٦٨



درجة السؤال الأول



التربية
وزارة التربية
التوجيه الفني العام للعلوم



وزارة التربية
التربية
التوجيه الفني العام للعلوم
لجنة تقدير الدرجات

(امتحان نهاية الفترة الدراسية الثانية للصف العاشر في مادة الأحياء للعام الدراسي (٢٠١٨ - ٢٠١٩ م)

السؤال الثاني: (أ) اكتب الاسم أو المصطلح العلمي الذي تدل عليه كل عبارة من العبارات

التالية :-

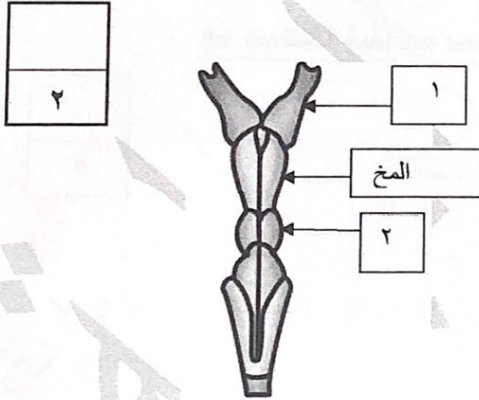
(٣ × ١ = ٣ درجات)

م	العبارة	الإجابة
١	تركيب مرن يشبه اللسان تستخدمه القواقع و البزاقات في التغذية.	السفن أو المفتات ص ٤٤
٢	مجموع العمليات الكيميائية التي تجري داخل خلايا الجسم والتي ينتج عنها حرارة جسمية تتراوح بين ٤٠ و ١ درجة لذي الطيور .	التمثيل الغذائي أو الأيض ص ٩٥
٣	نسيج اسفنجي يحيط تماما بالجنين وتتداخل فيه الاوعية الدموية للام والجنين ويسمح بتبادل المواد بينها .	المشيمة ص ١١٠

السؤال الثاني: (ب) ادرس الأشكال التالية جيداً ثم أجب عن المطلوب :- (٤ × ١/٢ = درجتان)

أولاً : الشكل يمثل دماغ السمكة ، والمطلوب : ص ٧٥

اكتب البيانات التي تشير إليها الأرقام التالية :

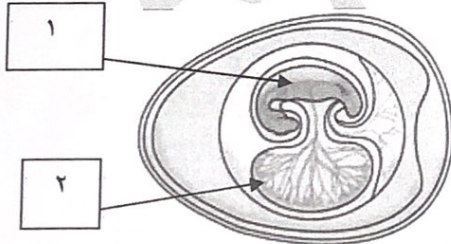


١- بصلة شمية

٢- فص بصري

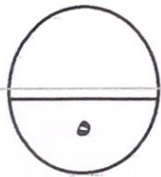
ثانياً : الشكل يمثل تركيب بيضة الزواحف، والمطلوب :

اكتب البيانات التي تشير إليها الأرقام التالية : ص ٩٠



١- الجنين

٢- كيس المح



وزارة التربية والتعليم
البيروت الثاني

التربية والتعليم العام للعلوم



المجموعة الثانية : الأسئلة المقالية

(ثلاثة أسئلة من السؤال الثالث إلى الخامس)

٣

السؤال الثالث: (أ) علل لما يلي تعليلاً علمياً سليماً :- (١ × ٣ = ٣ درجات)

١- للحيوان اللاسع القدرة على الإستجابة للمؤثرات المختلفة .
بسبب وجود شبكة من الخلايا العصبية والتي تكشف عن المؤثرات أو وجود حويصلات التوازن والعيون البسيطة.

ص ٢٧

٢- يتميز الإخطبوط بالذكاء والقدرة على تذكر الأشياء لفترات زمنية طويلة .

ص ٤٥

لأن لديه مخ عالي التطور أو التكوين .

ص ٧٩

٣- تسمية البرمائيات بهذا الإسم .

لأنها تستطيع أن تعيش في الماء وعلى اليابسة

أو لأنها تقضى الفترة الأولى من حياتها في الماء وتتغذى بالخياشيم والطور اليافع يتغذى بالرئتين أو عبر الجلد.

السؤال الثالث : (ب) اختر المفهوم العلمي الذي لا يتناسب مع بقية المفاهيم مع

٢

ذكر السبب : (١ × ٢ = ٢ درجتان)

١- التغذية بالترشيح / الخلايا المطوقة / الإسفنجين / الخلايا الأميبية .

المفهوم المختلف : الإسفنجين . ص ٢٢

أو المفهوم المختلف : التخذيح بالترشيح

التعليق : لأنه يدخل في تركيب الهيكل الداخلي للإسفنج بينما الثلاث الأخرى لها علاقة بتغذية الإسفنج

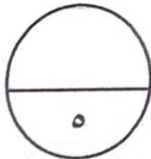
التعليل : جميعها من ضمن مكونات الإسفنج معاً التخذيح بالترشيح نوع من أنواع

٢- الجيب الوريدي / الرذب الأعوري / البصلة الشريانية / الأذنين .

التخذيح

المفهوم المختلف : الرذب الأعوري ص ٧٣-٧٤

التعليق : الرذب الأعوري يفرز انزيمات لهضم الغذاء لدى الأسماك والبقية من مكونات القلب لدى الأسماك



درجة السؤال الثالث



وزارة التربية والتعليم



وزارة التربية والتعليم

٣

السؤال الرابع : (أ) ما أهمية كل مما يلي :- (٣ × ١ = ٣ درجات)

- ١ - الهيكل الهيدروستاتيكي للاسعات ؟
تمكين الحيوان اللاسع من الحركة .
- ٢ - التفريجات في الديدان الحلقية ؟
ترشيع السائل الموجود في السيلوم أو إزالة الفضلات الخلوية المحتوية على النيتروجين أو الإخراج ص ٣٩
- ٣ - المادة الجيلاتينية التي تغلف كتلة البيض لدى الضفادع ؟
لتثبيتها بالنباتات المائية وحمايتها من الكائنات المفترسة أو تغذي الأجنة النامية حتى يفقس البيض الى
شرغوف ص ٨٢

السؤال الرابع : (ب) اقرأ كل عبارة من العبارات العلمية التالية جيدا ثم أجب عن المطلوب :-

٢

(٢ × ١ = درجتان)

- ١- (أي حيوان ينتمي الى شعبة الحبليات يجب أن يتمتع بأربع خصائص رئيسية بشكل دائم أو خلال فترة معينة من حياته)
* عدد هذه الخصائص: ص ٦٧
- أ - الحبل العصبي الأجوف ب- الحبل الظهري
ج- الجيوب البلعومية د - الذيل
- ٢- (الحوصلة في الطيور تساعد على تخزين الغذاء وترطيبه)
* ماهي الوظيفة الاضافية للحوصلة عند الحمام ؟ ص ٩٦
ينتج عن تفتيت الطعام في الحوصلة مادة غنية بالبروتين والدهن فتقوم أباء الطيور بإعادة هذه المادة الى الفم فتغذي بها صغارها .

٥

درجة السؤال الرابع



(امتحان نهاية الفترة الدراسية الثانية للصف العاشر في مادة الأحياء للعام الدراسي (٢٠١٨ - ٢٠١٩ م)

٢

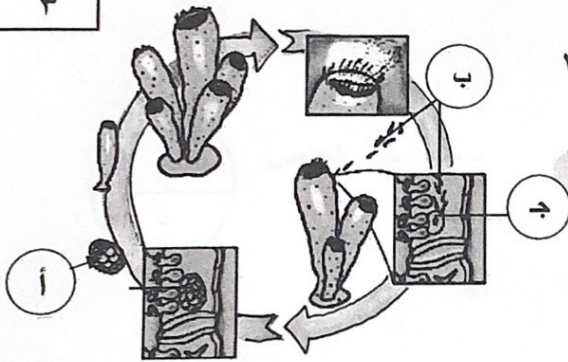
السؤال الخامس : (أ) قارن بإكمال الجدول التالي حسب المطلوب علمياً:

(١ × ٢ = درجتان)

وجه المقارنة	دودة البلاتاريا	ديدان التريمتودا
نوع المعيشة	حرة ص ٣٢	متطفلة ص ٣٤
وجه المقارنة	الطور اليرقي لشوكيات الجلد	الطور اليافع لشوكيات الجلد
نوع التماثل	ثنائي الجانب ص ٥٤	شعاعي ص ٥٤

٣

السؤال الخامس : (ب) ادرس الأشكال التالية جيداً ثم أجب عن المطلوب :- (٦ × ١/٢ = ٣ درجات)

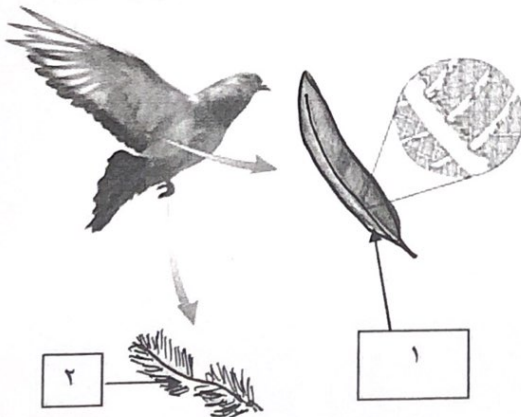


أولاً : الشكل يمثل دورة حياة الإسفنج ، والمطلوب : ص ٢٤

- التركيب (أ) يعتبر (ثنائي $2n$) المجموعة الصبغية .

- نوع الانقسام الذي يؤدي الى تكوين

التراكيب (ب) و (ج) يسمى الانقسام الميوزي



ثانياً : الشكل يمثل أنواع الريش لدى الطيور ، والمطلوب :

* ما هو نوع الريش في رقم (١) ؟ ص ٩٤

الريش المحيطي (القلم)

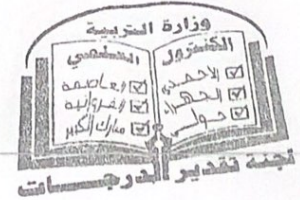
* ما هي وظيفة الريش في رقم (٢) ؟

عزل الجسم ضد فقدان الحرارة أو الاحتفاظ بالهواء بالقرب

من جسم الطائر أو يبقى جسم الطائر دافئاً



التربية والتعليم



تابع السؤال الخامس (ب) :

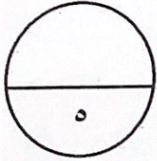


ثالثاً: الشكل يمثل الحويصلات التنفسية في الثدييات، والمطلوب : ص ١٠٥

* عدد مميزات الحويصلات التنفسية في الثدييات ؟

١- اعدادها كبيرة

٢- غنية بالشعيرات الدموية أو جدرانها رقيقة

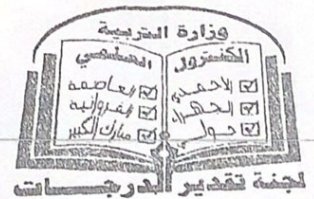


درجة السؤال الخامس

*** انتهت الأسئلة ***



وزارة التربية والتعليم
البحرين



وزارة التربية والتعليم
البحرين