

مذكرة الصف العاشر

مادة الأحياء

أسئلة اختبارات
وإجابات نموذجية

العام الدراسي
2020-2019

الفترة الثانية



المادة : الأحياء

الصف : العاشر

الزمن : ساعتان



دولة الكويت

وزارة التربية

التوجيه الفني العام للعلوم

امتحان نهاية الفترة الدراسية الثانية للعام الدراسي ٢٠١٨ - ٢٠١٩ م

ملاحظة هامة : عدد صفحات الإمتحان (٦) صفحات مختلفة

المجموعة الأولى : الأسئلة الموضوعية

السؤال الأول : (أ) اختر الإجابة الصحيحة علمياً لكل عبارة من العبارات التالية و ذلك بوضع

٢

(٢ × ١ = درجتان)

علامة (✓) أمام الإجابة الصحيحة :-

- ١- أحد الأمثلة على علاقات المعاشية بين الكائنات الحية هو :
- المتغذيات بالترشيح .
- الطفيليات .
- المترمات .
- آكلات الأعشاب .
- ٢- يحمي جسم المفصليات هيكل خارجي من مادة تسمى:
- الكيتين
- السيلكا
- كربونات الكالسيوم
- الكربون

السؤال الأول : (ب) ضع علامة (✓) أمام العبارة الصحيحة وعلامة (×) أمام العبارة غير

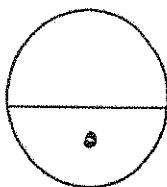
٣

(٣ × ١ = ٣ درجات)

الصحيحة لكل عبارة من العبارات التالية :-

م	العبارة	الإجابة
١	الاسفنجيات هي حيوانات بسيطة تتميز بكثرة الثقوب الدقيقة في أجسامها
٢	ديدان الإسكارس عبارة عن ديدان خيطية تعيش في الأوعية الدموية واللمفاوية للطيور والثدييات ومن ضمنها الإنسان
٣	تستخدم السهيمات اليُعوَم للتبادل الغازي.

درجة السؤال الأول



السؤال الثاني: (أ) اكتب الاسم أو المصطلح العلمي الذي تدل عليه كل عبارة من العبارات

٣

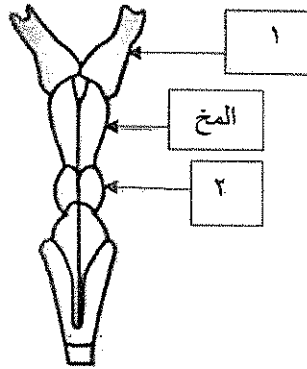
(٣ × ١ = ٣ درجات)

التالية :-

م	العبارة	الإجابة
١	تركيب مرن يشبه اللسان تستخدمه القواقع و اليراقات في التغذية.
٢	مجموع العمليات الكيميائية التي تجري داخل خلايا الجسم والتي ينتج عنها حرارة جسمية تتراوح بين ٤٠ و ٤١ درجة لدي الطيور
٣	نسيج اسفنجي يحيط تماما بالجنين وتتداخل فيه الاوعية الدموية للام والجنين ويسمح بتبادل المواد بينها

السؤال الثاني: (ب) ادرس الأشكال التالية جيداً ثم أجب عن المطلوب :: (٤ × ١/٢ = درجتان)

٢



أولاً : الشكل يمثل دماغ السمكة ، والمطلوب :

اكتب البيانات التي تشير إليها الأرقام التالية :

١ -

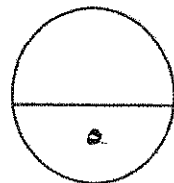
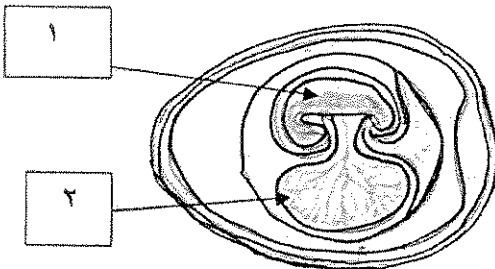
٢ -

ثانياً : الشكل يمثل تركيب بيضة الزواحف، والمطلوب :

اكتب البيانات التي تشير إليها الأرقام التالية :

١ -

٢ -



درجة السؤال الثاني

المجموعة الثانية : الأسئلة المقالية

(ثلاثة أسئلة من السؤال الثالث إلى الخامس)

٣

السؤال الثالث: (أ) علل لما يلي تحليلاً علمياً سليماً :- (٣ درجات)

١- للحيوان اللاسع القدرة على الإستجابة للمؤثرات المختلفة .

٢- يتميز الإخطبوط بالذكاء والقدرة على تذكر الأشياء لفترات زمنية طويلة .

٣= تسمية البرمائيات بهذا الاسم .

السؤال الثالث : (ب) اختر المفهوم العلمي الذي لا يتناسب مع بقية المفاهيم مع

٢

ذكر السبب: (٢ × ١ = درجتان)

١- التغذية بالترشيح / الخلايا المطوقة / الإسفنجين / الخلايا الأميبية .

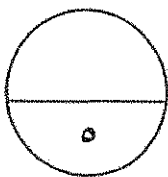
المفهوم المختلف :

التعليل :

٢ = الجيب الوريدي / الرذب الأعوري / البصلة الشريانية / الأذين .

المفهوم المختلف :

التعليل :



درجة السؤال الثالث

٣

السؤال الرابع : (أ) ما أهمية كل مما يلي :- (٣ درجات)

١ - الهيكل الهيدروستاتيكي للاسعات ؟

٢ - النفريدا في الديدان الحلقية ؟

٣ - المادة الجيلاتينية التي تغلف كتلة البيض لدى الضفادع ؟

السؤال الرابع : (ب) اقرأ كل عبارة من العبارات العلمية التالية جيدا ثم أجب عن المطلوب :-

٢

(٢ × ١ = درجتان)

١- (أي حيوان ينتمي الى شعبة الحبليات يجب أن يتمتع بأربع خصائص رئيسية بشكل دائم أو خلال

فترة معينة من حياته)

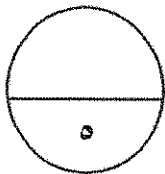
* عدد هذه الخصائص :

أ - ب -

ج = د =

٢ - (الحوصلة في الطيور تساعد على تخزين الغذاء وترطيبه)

* ماهي الوظيفة الإضافية للحوصلة عند الحمام ؟



درجة السؤال الرابع

(امتحان نهاية الفترة الدراسية الثانية للصف العاشر في مادة الأحياء للعام الدراسي (٢٠١٨ - ٢٠١٩ م)

السؤال الخامس : (أ) قارن بإكمال الجدول التالي حسب المطلوب علمياً:

٢

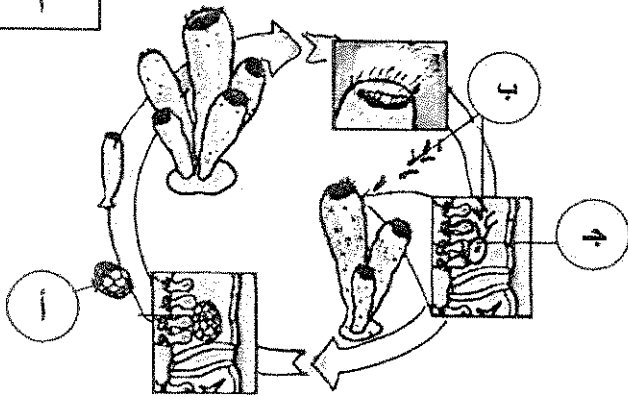
(١ × ٢ = درجتان)

وجه المقارنة	دودة البلاتاريا	ديدان التريمتودا
نوع المعيشة
وجه المقارنة	الطور اليرقي لشوكيات الجلد	الطور اليافع لشوكيات الجلد
نوع التماثل

السؤال الخامس : (ب) ادرس الأشكال التالية جيداً ثم أجب عن المطلوب :- (٦ × ١/٢ = ٣ درجات)

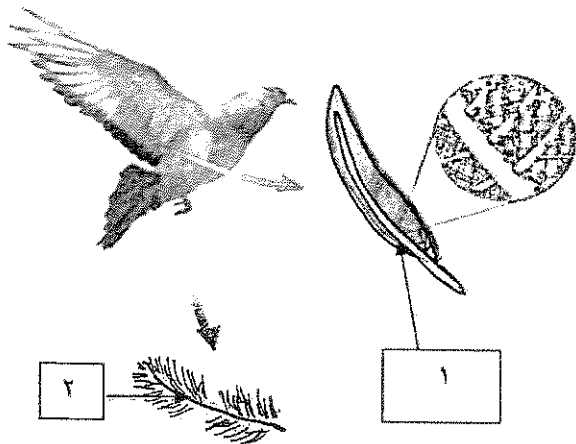
٣

أولاً : الشكل يمثل دورة حياة الإسفنج ، والمطلوب :



- التركيب (أ) يعتبر المجموعة الصبغية .
- نوع الانقسام الذي يؤدي الى تكوين
- التركييب (ب) و (ج) يسمى

ثانياً : الشكل يمثل أنواع الريش لدى الطيور، والمطلوب

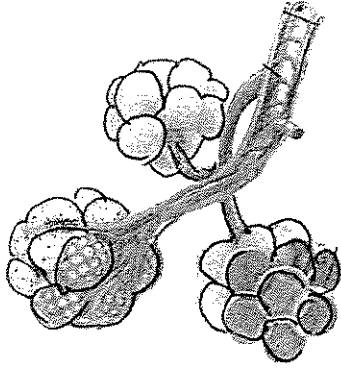


* ما هو نوع الريش في رقم (١) ؟

* ما هي وظيفة الريش في رقم (٢) ؟

تابع السؤال الخامس (ب) :

ثالثاً: الشكل يمثل الحويصلات التنفسية في الثدييات ، والمطلوب :

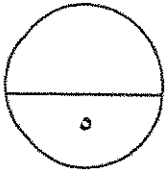


* عدد مميزات الحويصلات التنفسية في الثدييات ؟

١-

٢-

*** انتهت الأسئلة ***



درجة السؤال الخامس

المادة : الأحياء
الصف : العاشر
الزمن : ساعتان



دولة الكويت
وزارة التربية
التوجيه الفني العام للعلوم

امتحان نهاية الفترة الدراسية الثانية للعام الدراسي ٢٠١٨ - ٢٠١٩ م

ملاحظة هامة : عدد صفحات الإمتحان (٦) صفحات مختلفة

نموذج
إجابة

المجموعة الأولى : الأسئلة الموضوعية

السؤال الأول : (أ) اختر الإجابة الصحيحة علمياً لكل عبارة من العبارات التالية و ذلك بوضع

٢

(١ × ٢ = درجتان)

علامة (✓) أمام الإجابة الصحيحة :-

١- أحد الأمثلة على علاقات المعاشية بين الكائنات الحية هو : ص ١٥

الطفيليات

المتغذيات بالترشيح

أكلات الأعشاب

المفترسات

٢- يحمي جسم المفصليات هيكل خارجي من مادة تسمى: ص ٤٨

كربونات الكالسيوم

الكيتين

الكربون

السيلكا

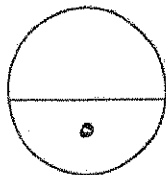
السؤال الأول : (ب) ضع علامة (✓) أمام العبارة الصحيحة وعلامة (×) أمام العبارة غير

٣

(١ × ٢ = ٢ درجات)

الصحيحة لكل عبارة من العبارات التالية :-

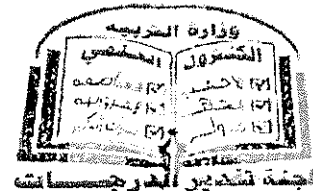
م	العبارة	الإجابة
١	الاسفنجيات هي حيوانات بسيطة تتميز بكثرة الثقوب الدقيقة في أجسامها .	(✓) ص ٢١
٢	ديدان الإسكارس عبارة عن ديدان خيطية تعيش في الأوعية الدموية واللمفاوية للطيور والثدييات ومن ضمنها الإنسان .	(×) ص ٢٧
٣	تستخدم السهيمات البلعوم للتبادل الغازي.	(×) ص ٦٨



درجة السؤال الأول



وزارة التربية
التوجيه الفني العام للعلوم



(امتحان نهاية الفترة الدراسية الثانية للصف العاشر في مادة الأحياء للعام الدراسي (٢٠١٨ - ٢٠١٩ م)

السؤال الثاني: (أ) اكتب الاسم أو المصطلح العلمي الذي تدل عليه كل عبارة من العبارات

التالية :-

(٢ = ١ × ٢ درجات)

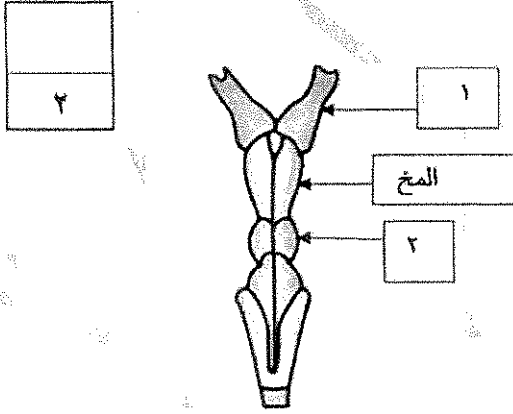
٣

م	العبارة	الإجابة
١	تركيب مرن يشبه اللسان تستخدمه القواقع و البزاقات في التغذية.	السفن أو المفتات ص ٤٤
٢	مجموع العمليات الكيميائية التي تجري داخل خلايا الجسم والتي ينتج عنها حرارة جسمية تتراوح بين ٤٠ و ٤١ درجة لدى الطيور .	التمثيل الغذائي أو الأبيض ص ٩٥
٣	نسيج اسفنجي يحيط تماما بالجنين وتتداخل فيه الاوعية الدموية للام والجنين ويسمح بتبادل المواد بينها .	المشيمة ص ١١٠

السؤال الثاني: (ب) ادرس الأشكال التالية جيدا ثم أجب عن المطلوب :- (٤ × ١/٢ = درجتان)

أولاً : الشكل يمثل دماغ السمكة ، والمطلوب : ص ٧٥

اكتب البيانات التي تشير إليها الأرقام التالية :

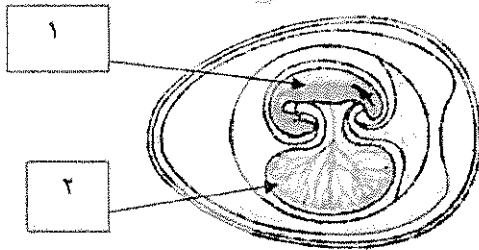


١- بصلة شمعية

٢- فص بصري

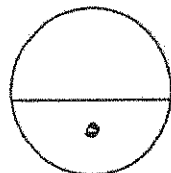
ثانياً : الشكل يمثل تركيب بيضة الزواحف، والمطلوب :

اكتب البيانات التي تشير إليها الأرقام التالية : ص ٩٠



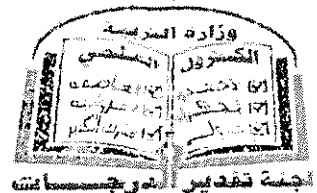
١- الجنين

٢- كيس المح



وزارة التعليم والبحث العلمي

التربية والتعليم



المجموعة الثانية : الأسئلة المقالية

(ثلاثة أسئلة من السؤال الثالث إلى الخامس)

٣

السؤال الثالث: (أ) علل لما يلي تعليلاً علمياً سليماً :- (١ × ٣ = ٣ درجات)

١- للحيوان اللاسع القدرة على الإستجابة للمؤثرات المختلفة .

بسبب وجود شبكة من الخلايا العصبية والتي تكشف عن المؤثرات أو وجود حويصلات التوازن والعيون

البيطة. ص ٢٧

٢- يتميز الإخطبوط بالذكاء والقدرة على تذكر الأشياء لفترات زمنية طويلة .

لأن لديه مخ عالي التطور أو التكوين . ص ٤٥

٣- تسمية البرمائيات بهذا الإسم . ص ٧٩

لأنها تستطيع أن تعيش في الماء وعلى اليابسة

لأنها تقضى الفترة الأولى من حياتها في الماء وتتغذى بالخياشيم والطور اليافع يتغذى بالرئتين أو عبر الجلد.

السؤال الثالث : (ب) اختر المفهوم العلمي الذي لا يتناسب مع بقية المفاهيم مع

٢

ذكر السبب : (١ × ٢ = ٢ درجتان)

١- التغذية بالترشيح / الخلايا المطوقة / الإسفنجين / الخلايا الأميبية .

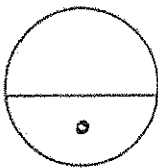
المفهوم المختلف : الإسفنجين . ص ٢٢ ج

التعليل : لأنه يدخل في تركيب الهيكل الداخلي للإسفنجة بينما الثلاث الأخرى لها علاقة بتغذية الإسفنج

٢- الجيب الوريدي / الرذب الأعوري / البصلة الشريانية / الأذين .

المفهوم المختلف : الرذب الأعوري ص ٧٣-٧٤ ج

التعليل : الرذب الأعوري يفرز انزيمات لهضم الغذاء لدى الأسماك والبقية من مكونات القلب لدى الأسماك



درجة السؤال الثالث



الجمهورية العربية السورية
وزارة التربية والتعليم



٣

السؤال الرابع : (أ) ما أهمية كل مما يلي :- (٣ × ١ = ٣ درجات)

١- الهيكل الهيدروستاتيكي للاسعات ؟

تمكين الحيوان اللاسع من الحركة .

٢- التفريجات في الديدان الحلقية ؟

ترشيح السائل الموجود في السيلوم / إزالة الفضلات الخلوية المحتوية على النيتروجين أو الإخراج ص ٣٩

٣- المادة الجيلاتينية التي تغلف كتلة البيض لدى الضفادع ؟

لتثبيتها بالنباتات المائية وحمايتها من الكائنات المفترسة / أو تغذي الأجنة النامية حتى يفسد البيض الى

ص ٨٢

شرغوف

السؤال الرابع : (ب) اقرأ كل عبارة من العبارات العلمية التالية جيدا ثم أجب عن المطلوب :-

٢

(٢ × ١ = درجتان)

١- (أي حيوان ينتمي الى شعبة الحبليات يجب أن يتمتع بأربع خصائص رئيسية بشكل دائم أو خلال فترة معينة من حياته)

* عدد هذه الخصائص: ص ٦٧

أ - الحبل العصبي الأجوف ب- الحبل الظهري

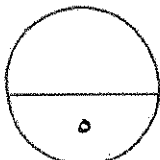
ج- الجيوب البلعومية د - الذيل

٢- (الحوصلة في الطيور تساعد على تخزين الغذاء وترطيبه)

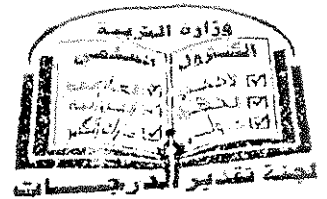
* ماهي الوظيفة الاضافية للحوصلة عند الحمام ؟ ص ٩٦

ينتج عن تفتيت الطعام في الحوصلة مادة غنية بالبروتين والدهن فتقوم أباء

الطيور بإعادة هذه المادة الى الفم فتغذي بها صغارها .



درجة السؤال الرابع



(امتحان نهاية الفترة الدراسية الثانية للصف العاشر في مادة الأحياء للعام الدراسي (٢٠١٨ - ٢٠١٩ م))

السؤال الخامس : (أ) قارن بإكمال الجدول التالي حسب المطلوب علمياً:

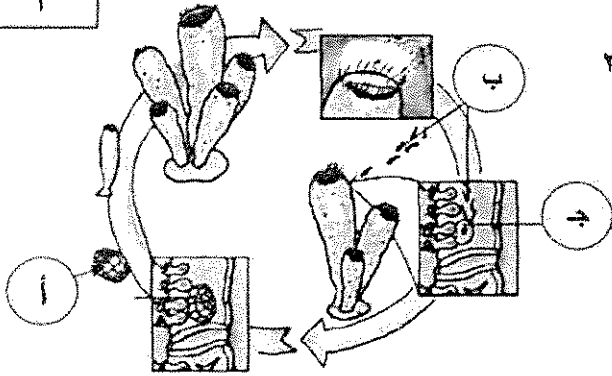
٢

(١ × ٢ - درجتان)

وجه المقارنة	دودة البلاتاريا	ديدان التريماتودا
نوع المعيشة	حرة صد ٢٢	متطفلة صد ٣٤
وجه المقارنة	الطور اليرقي لشوكيات الجلد	الطور اليافع لشوكيات الجلد
نوع التماثل	ثنائي الجانب صد ٥٤	شعاعي صد ٥٤

السؤال الخامس : (ب) ادرس الأشكال التالية جيداً ثم أجب عن المطلوب :- (٦ × ١/٢ - ٣ درجات)

٣



أولاً : الشكل يمثل دورة حياة الإسفنج ، والمطلوب : ص ٢٤

- التركيب (أ) يعتبر (ثنائي $2n$) المجموعة الصبغية .
- نوع الانقسام الذي يؤدي الى تكوين
- التركيب (ب) و (ج) يسمى الانقسام الميوزي

ثانياً : الشكل يمثل أنواع الريش لدى الطيور ، والمطلوب :

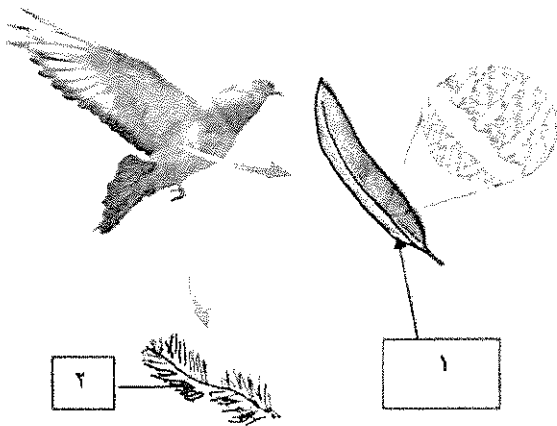
* ما هو نوع الريش في رقم (١) ؟ ص ٩٤

الريش المحيطي (القلم)

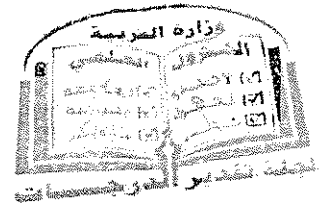
* ما هي وظيفة الريش في رقم (٢) ؟

عزل الجسم ضد فقدان الحرارة/ أو الاحتفاظ بالهواء بالقرب

من جسم الطائر/ أو يبقي جسم الطائر دافئاً



الجمهورية العربية السورية
وزارة التربية والعلوم



المادة : الأحياء
الصف : العاشر
الزمن : ساعتان



دولة الكويت
وزارة التربية
التوجيه الفني العام للعلوم

امتحان الدور الثاني (الفترة الدراسية الثانية) للعام الدراسي ٢٠١٨ - ٢٠١٩ م

ملاحظة هامة : عدد صفحات الإمتحان (٦) صفحات مختلفة

الجموعة الأولى : الأسئلة الموضوعية

السؤال الأول : (أ) اختر الإجابة الصحيحة علمياً لكل عبارة من العبارات التالية و ذلك بوضع

٢

(٢ × ١ = درجتان)

علامة (✓) أمام الإجابة الصحيحة :-

- ١- أحد الخلايا التالية لها دور في اقتناص الطعام وتطويقه في الإسفنج :
- الخلايا المطوقة .
- الشوكيات .
- الخلايا المسامية .
- الخلايا الأميبية .
- ٢- جيوب اصبعية الشكل توجد في الأسماك وتجرى فيها عملية هضم اضافية للغذاء:
- الخيوط الخيشومية
- الزعانف الذيلية
- الردوب الأعورية
- الفتحات الخيشومية

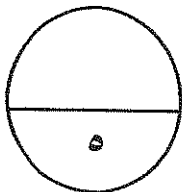
السؤال الأول : (ب) ضع علامة (✓) أمام العبارة الصحيحة وعلامة (×) أمام العبارة غير

٣

(٣ × ١ = ٣ درجات)

الصحيحة لكل عبارة من العبارات التالية :-

م	العبارة	الإجابة
١	تتكاثر معظم الحيوانات تكاثراً لاجنسياً وهذا النوع من التكاثر يساعد في نشوء التنوع الوراثي
٢	تتنفس القواقع الأرضية والبرمائيات باستخدام تجويف البرنس وليس الخياشيم
٣	يتميز جلد البرمائيات بوجود عدد مخاطية تفرز مادة لزجة تقوم بترطيب الجلد وحمايته.



درجة السؤال الأول

السؤال الثاني: (أ) اكتب الاسم أو المصطلح العلمي الذي تدل عليه كل عبارة من العبارات

التالية :-

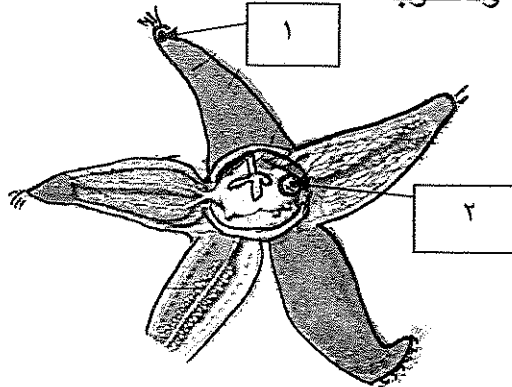
(٣ = ١ × ٣ درجات)

٣

م	العبارة	الإجابة
١	أعضاء الإخراج في الديدان الحلقية
٢	ريش متحور يقع أسفل الريش المحيطي وبمحاذاة جلد الطيور ويقوم بعزل الجسم ضد فقدان الحرارة.
٣	غدد توجد في معظم الثدييات تساعد في تبريد الجسم وخفض درجة حرارته وذلك عندما يتبخر العرق الذي تفرزه هذه الغدد.

السؤال الثاني: (ب) ادرس الأشكال التالية جيداً ثم أجب عن المطلوب :- (٤ × ١/٢ = درجتان)

٢



أولاً : الشكل يمثل الجهاز الوعائي المائي لنجم البحر، والمطلوب :

اكتب البيانات التي تشير إليها الأرقام التالية :

١-

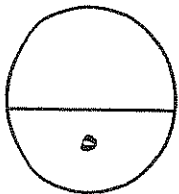
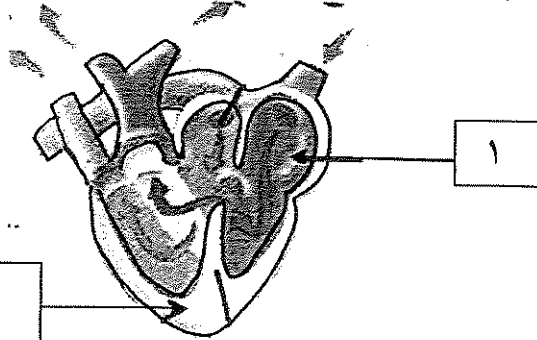
٢-

ثانياً : الشكل يمثل تركيب قلب الزواحف، والمطلوب :

اكتب البيانات التي تشير إليها الأرقام التالية :

١-

٢-



درجة السؤال الثاني

المجموعة الثانية : الأسئلة المقالية

(ثلاثة أسئلة من السؤال الثالث إلى الخامس)

٣

السؤال الثالث: (أ) علل لما يلي تعليلاً علمياً سليماً :- (٣ × ١ = ٣ درجات)

١- للخلايا الأميبية في الإسفنج دور هام في عملية الإخصاب .

٢- لا تحتاج معظم الديدان الطفيلية إلى جهاز هضمي معقد التركيب .

٣- تتحرك السهيمات في الماء مثل الأسماك على الرغم من عدم وجود زعانف لها .

السؤال الثالث: (ب) اختر المفهوم العلمي الذي لا يتناسب مع بقية المفاهيم مع

٢

ذكر السبب: (٢ × ١ = ٢ درجتان)

١- حوصلات توازن / سموم / عيون بسيطة / شبكة عصبية .

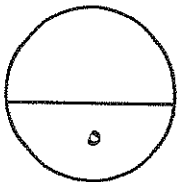
المفهوم المختلف :

التعليل :

٢- الجيب الوريدي - الأذنين - البصلة الشريانية - جهاز الخط الجانبي .

المفهوم المختلف:

التعليل :



درجة السؤال الثالث

٣

السؤال الرابع : (أ) ما أهمية كل مما يلي :- (٣ × ١ = ٣ درجات)

١ - الإسفنجيات للحيوانات الأخرى ؟

٢ - البرنس للرخويات ؟

٣ - الغشاء الرامش لعيون البرمانيات ؟

السؤال الرابع : (ب) اقرأ كل عبارة من العبارات العلمية التالية جيدا ثم أجب عن المطلوب :-

٢

(٢ × ١ = درجتان)

١ - (تعد الحشرات أكبر شعبة حيوانية على الاطلاق وتختلف في طريقة الحصول على الأكسجين من الهواء الجوي)

* كيف يتم الحصول على الأكسجين في كل من :

أ- مفصليات الأرجل الأرضية ؟

ب- مفصليات الأرجل المائية؟

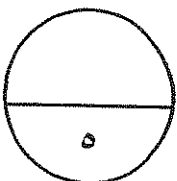
٢ - (لا تمتلك الطيور أسناناً فهي لذلك لا تستطيع تقطيع الغذاء عن طريق المضغ اللا أنه يوجد لدى

الأكثرية منها تركيبات خاصة تساعد في هضم الغذاء)

* أذكر وظيفة كل من لدى بعض الطيور :

أ- الحوصلة :

ب- القانصة :



درجة السؤال الرابع

السؤال الخامس : (أ) قارن بإكمال الجدول التالي حسب المطلوب علمياً:

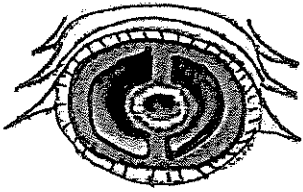
(٢ × ١ = درجتان)

وجه المقارنة	الهضم الخارجي في الالاسعات	الهضم الداخلي في الالاسعات
مكان الحدوث
وجه المقارنة	الأسيديا	السهميم
شعبة الحيليات التي تنتمي إليها

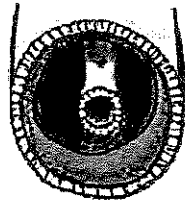
السؤال الخامس : (ب) ادرس الأشكال التالية جيداً ثم أجب عن المطلوب :- (٣ درجات)

٣

أولاً : الشكل يمثل قطاع عرضي في أجسام نوعين من الديدان التي درستها ، والمطلوب :



(ب)



(أ)

* حدد أي الشكلين يمثل الديدان الحلقية مع التعليل .

- الشكل الذي يمثل الديدان الحلقية هو

- التعليل :

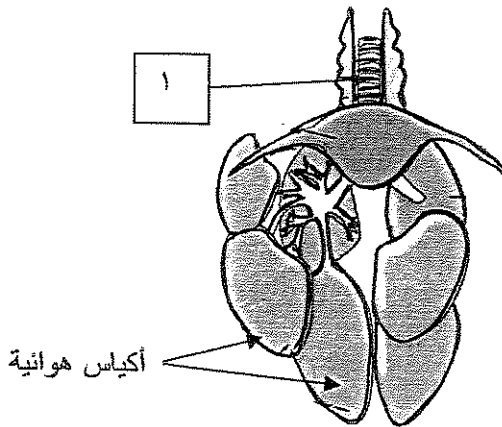
ثانياً : الشكل يمثل الجهاز التنفسي للطيور ، والمطلوب :

* رقم (١) يشير الى :

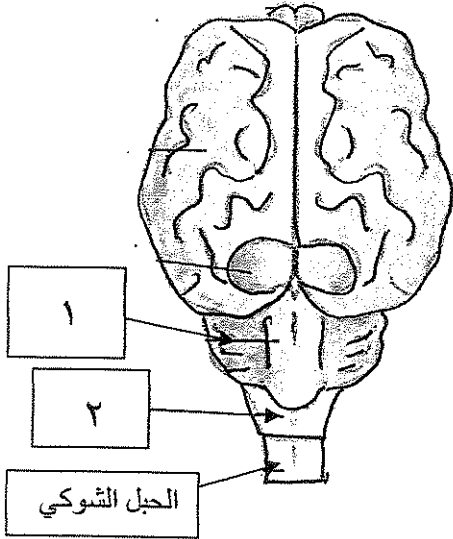
* ينساب الهواء الى الاكياس الهوائية ومنها الى

الخارج خلال الرئتين في اتجاه واحد . اذكر السبب

.....
.....



تابع السؤال الخامس (ب)

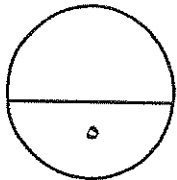


ثالثا : الشكل يمثل الدماغ لدى الثدييات، والمطلوب: ص ١٠٧

* ما هي وظيفة كل من التراكيب المشار إليها بالأرقام التالية ؟

..... -١

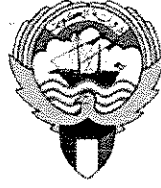
..... -٢



درجة السؤال الخامس

*** انتهت الأسئلة ***

المادة : الأحياء
الصف : العاشر
الزمن : ساعتان



دولة الكويت
وزارة التربية
التوجيه الفني للعام للعلوم

امتحان نهاية الفترة الدراسية الثانية للعام الدراسي ٢٠١٨ - ٢٠١٩ م

ملاحظة هامة : عدد صفحات الإمتحان (٦) صفحات مختلفة

نموذج
الإجابة

المجموعة الأولى : الأسئلة الموضوعية

السؤال الأول : (أ) اختر الإجابة الصحيحة علمياً لكل عبارة من العبارات التالية وذلك بوضع

٢

(١ × ٢ = درجتان)

علامة (✓) أمام الإجابة الصحيحة :-

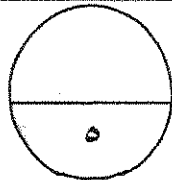
- ١- أحد الخلايا التالية لها دور في اقتناص الطعام وتطويقه في الإسفنج : ص ٢٢
- الخلايا المطوقة .
 الخلايا المسامية .
 الشوكيات .
 الخلايا الأميبية .
- ٢- جيوب اصبعية الشكل توجد في الأسماك وتجرى فيها عملية هضم إضافية للغذاء: ص ٧٣
- الخيوط الخيشومية
 الزعانف الذيلية
 الردوب الأعورية
 الفتحات الخيشومية

٣

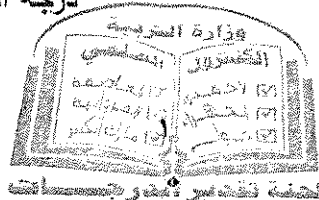
السؤال الأول : (ب) ضع علامة (✓) أمام العبارة الصحيحة وعلامة (×) أمام

العبارة غير الصحيحة لكل عبارة من العبارات التالية :- (١ × ٣ = ٣ درجات)

م	العبارة	الإجابة
١	تتكاثر معظم الحيوانات تكاثراً لاجنسياً وهذا النوع من التكاثر يساعد في نشوء التنوع الوراثي .	ص ١٧ (×)
٢	تتنفس القواقع الأرضية والبراقات باستخدام تجويف البرنس وليس الخياشيم .	ص ٤٤ (✓)
٣	يتميز جلد البرمائيات بوجود غدد مخاطية تفرز مادة لزجة تقوم بترطيب الجلد وحمايته .	ص ٧٩ (✓)



درجة السؤال الأول



وزارة التربية
التربية
التوجيه الفني للعام للعلوم

(امتحان نهاية الفترة الدراسية الثانية للصف العاشر في مادة الأحياء للعام الدراسي (٢٠١٨ - ٢٠١٩ م)

السؤال الثاني: (أ) اكتب الاسم أو المصطلح العلمي الذي تدل عليه كل عبارة من العبارات

التالية :-

(٣ × ١ = ٣ درجات)

٣

م	العبارة	الإجابة
١	أعضاء الإخراج في الديدان الحلقية .	النفرينات ص ٣٩
٢	ريش متحور يقع أسفل الريش المحيطي وبمحاذاة جلد الطيور ويقوم بعزل الجسم ضد فقدان الحرارة.	الريش الزغبي ص ٩٤
٣	غدد توجد في معظم الثدييات تساعد في تبريد الجسم وخفض درجة حرارته وذلك عندما يتبخر العرق الذي تفرزه هذه الغدد.	العرقية ص ١٠٣

السؤال الثاني: (ب) ادرس الأشكال التالية جيداً ثم أجب عن المطلوب :- (٤ × ١/٢ = درجتان)

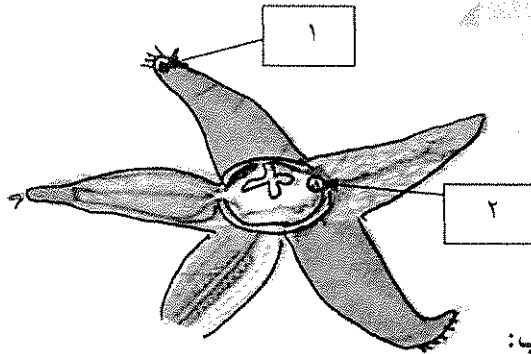
٢

أولاً : الشكل يمثل الجهاز الوعائي المائي لنجم البحر، والمطلوب : ص ٥٤

اكتب البيانات التي تشير إليها الأرقام التالية :

١- بقعة عينية

٢- المصفاة

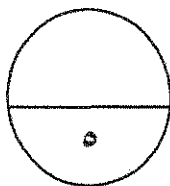
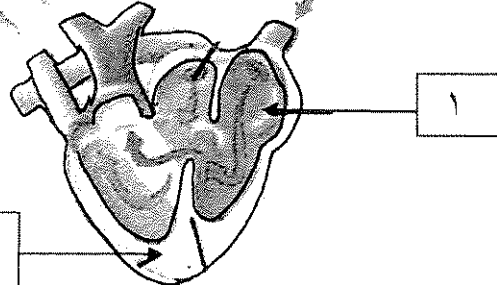


ثانياً : الشكل يمثل تركيب قلب الزواحف، والمطلوب:

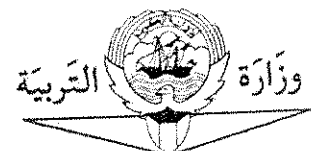
اكتب البيانات التي تشير إليها الأرقام التالية :

١- أذين أيسر ص ٨٨

٢- بطين



درجة السؤال الثاني



الجمهورية العربية السورية
وزارة التربية والتعليم

المجموعة الثانية : الأسئلة المقالية

(ثلاثة أسئلة من السؤال الثالث إلى الخامس)

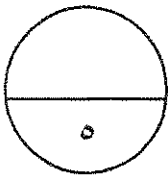
السؤال الثالث: (أ) علل لما يلي تعليلاً علمياً سليماً :- (٣ درجات)

- ١- للخلايا الأميبية في الإسفنج دور هام في عملية الإخصاب .
لأنها تحمل الحيوانات المنوية إلى البيضة الموجودة داخل جدار الإسفنج لتحدث عملية الإخصاب . ص ٢٣
- ٢- لا تحتاج معظم الديدان الطفيلية إلى جهاز هضمي معقد التركيب .
لأنها تحصل على المواد الغذائية من الأغذية التي سبق أن هضمتها عوائلها . ص ٣٢
- ٣- تتحرك السهيمات في الماء مثل الأسماك على الرغم من عدم وجود زعانف لها .
بفضل انقباض العضلات المزدوجة والمنتظمة على شكل حرف V على جانبي جسمها ص ٦٨

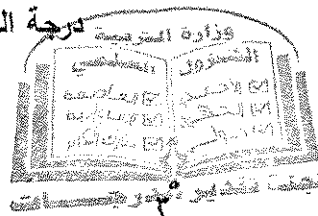
السؤال الثالث : (ب) اختر المفهوم العلمي الذي لا يتناسب مع بقية المفاهيم مع

ذكر مع ذكر السبب : (٢ × ١ - درجتان)

- ١- حوصلات توازن / سموم / عيون بسيطة / شبكة عصبية .
المفهوم المختلف : السموم $\frac{1}{2}$
التعليل : السموم خاص بالاستجابة في الإسفنج $\frac{1}{4}$ بينما البقية تمثل استجابة اللاسعات $\frac{1}{4}$.
أو السموم طريقة للاستجابة بينما البقية تمثل تراكيب خاصة بالاستجابة ص ٢٣-٢٧
- ٢- الجيب الوريدي- الأذين - البصلة الشريانية - جهاز الخط الجانبي .
المفهوم المختلف:جهاز الخط الجانبي $\frac{1}{2}$ ص ٧٤-٧٥
التعليل : جهاز الخط الجانبي يستخدم للاحساس بالحركة لدى الأسماك $\frac{1}{4}$ والبقية تمثل أجزاء القلب لدى الأسماك $\frac{1}{4}$



درجة السؤال الثالث



وزارة التربية والتعليم
السنة الأولى من العام الدراسي

(امتحان نهاية الفترة الدراسية الثانية للصف العاشر في مادة الأحياء للعام الدراسي (٢٠١٨ - ٢٠١٩ م)

٣

السؤال الرابع : (أ) ما أهمية كل مما يلي :- (٣ × ١ = ٣ درجات)

ص ٢٤

١ - الإسفنجيات للحيوانات الأخرى ؟

تلعب دور هام في بقاء العديد من الكائنات المائية على قيد الحياة / أو تشكل مأوى مثالي للحيوانات الأخرى

أو توجد علاقات منفعة متبادلة بينها وبين البكتيريا والطحالب والطلائعيات النباتية.

ص ٤٣

٢ - البرنس للرخويات ؟

البرنس يحوي على غدد تفرز كربونات الكالسيوم التي تكون الصدفة / أو يكون الصدفة .

ص ٨٣

٣ - الغشاء الرامش لعيون البرمائيات ؟

يحمي سطح العين من الأذى و الضرر عندما يكون الحيوان في الماء / أو يحافظ على رطوبة سطح العين عندما

يكون الحيوان على اليابسة.

السؤال الرابع : (ب) اقرأ كل عبارة من العبارات العلمية التالية جيدا ثم أجب عن المطلوب :-

٢

(٢ × ١ = درجتان)

١ - (تعد الحشرات أكبر شعبة حيوانية على الإطلاق وتختلف في طريقة الحصول على الأكسجين من الهواء الجوي)

* كيف يتم الحصول على الأكسجين في كل من : ص ٤٩

أ- مفصليات الأرجل الأرضية ؟ الأنابيب القصية / أو الرئات الكتانية

ب- مفصليات الأرجل المائية؟ الخياشيم الريشية

٢ - (لا تمتلك الطيور أسناناً فهي لذلك لا تستطيع تفتيت الغذاء عن طريق المضغ إلا أنه يوجد لدى

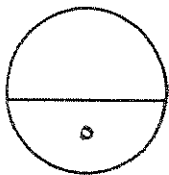
الأكثرية منها تركيبات خاصة تساعدها في هضم الغذاء) ص ٩٦

* أذكر وظيفة كل من لدى بعض الطيور :

أ- الحوصلة : تساعد على تخزين الغذاء وترطيبه / أو ينتج عن تفتيت الطعام فيها مادة غنية بالبروتين

والدهن تقوم آباء الطيور بتغذية الصغار بها.

ب- القانصة : تساعد في سحق الغذاء ميكانيكياً.



درجة السؤال الرابع



السؤال الخامس : (أ) قارن بإكمال الجدول التالي حسب المطلوب علمياً:

٢

(١ × ٢ = درجتان)

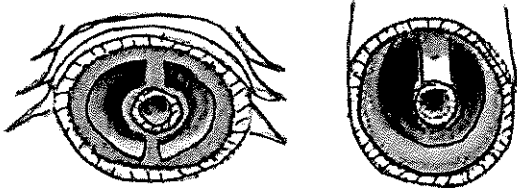
الهضم الداخلي في اللاسعات	الهضم الخارجي في اللاسعات ص ٢٦	وجه المقارنة
طبقة الأدمة المعدية / أو داخل الخلايا	التجويف الوعائي المعدي / أو خارج الخلايا	مكان الحدوث
السهيم	الأسيديا ص ٦٧ - ٦٨	وجه المقارنة
الرأس حبيبات	الذيل حبيبات (نوات الأغطية)	شعبة الحبيبات التي تنتمي إليها

السؤال الخامس : (ب) ادرس الأشكال التالية جيداً ثم أجب عن المطلوب :- (٣ درجات)

٣

أولاً : الشكل يمثل قطاع عرضي في أجسام نوعين من الديدان التي درستها ، والمطلوب :

ص ٣٥ - ٣٨



(ب)

(أ)

* حدد أي الشكلين يمثل الديدان الحلقية مع التعليل .

- الشكل الذي يمثل الديدان الحلقية هو (ب)

- التعليل : لوجود السيلوم الحقيقي

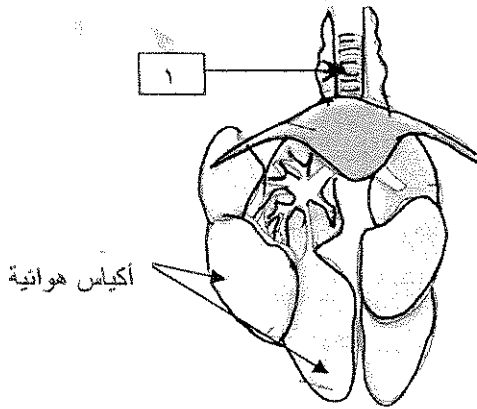
ثانياً : الشكل يمثل الجهاز التنفسي للطيور ، والمطلوب : ص ٩٧

رقم (١) يشير الى : القصبة الهوائية

* ينساب الهواء الى الأكياس الهوائية ومنها الى

الخارج خلال الرئتين في اتجاه واحد . اذكر السبب

حتى يسمح لها بأن تتغذى بصورة ثابتة بالهواء الغني بالأكسجين



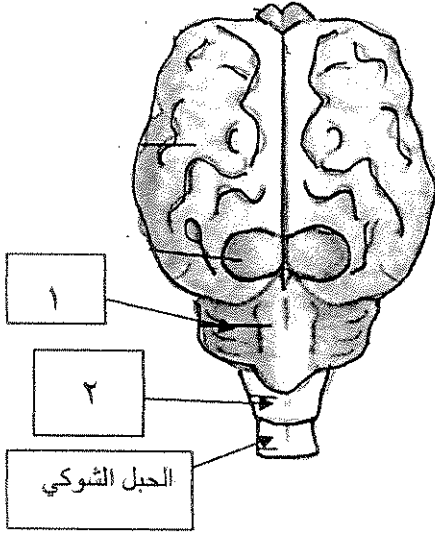
أكياس هوائية



الجمهورية العربية السورية
وزارة التربية والتعليم

تابع السؤال الخامس (ب)

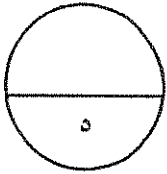
ثالثا : الشكل يمثل الدماغ لدى الثدييات، والمطلوب: ص ١٠٧



* ما هي وظيفة كل من التراكيب المشار إليها بالأرقام التالية ؟

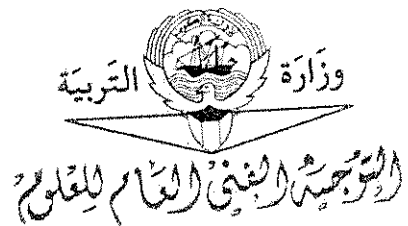
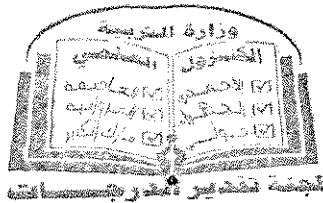
١- يضبط التنسيق العضلي

٢- ينظم وظائف الجسم اللا ارادية (التنفس ونبضات القلب)

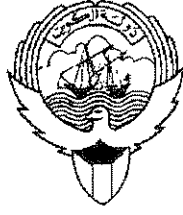


درجة السؤال الخامس

*** انتهت الأسئلة ***



المادة: أحياء
الزمن: ساعتان
الصف: العاشر



دولة الكويت
وزارة التربية
التوجيه الفني العام للعلوم

امتحان الدور الثاني (الفترة الدراسية الثانية) ٢٠١٧/٢٠١٨م

أولاً: الأسئلة الموضوعية: (الأول والثاني)

ملاحظة هامة: عدد صفحات الامتحان (٥) صفحات غير متكررة

السؤال الأول:

أ. ضع علامة (✓) أمام أنسب إجابة صحيحة لكل عبارة مما يلي: (٣×١=٣ درجات)

١- الالاعات من الحيوانات اللاحمة وتتميز بأنها:

لينة الجسم لها أذرع بها ممصات

ذات تماثل ثنائي الجانب لها خلايا مسامية

٢- يحمي جسم المفصليات هيكل خارجي من مادة:

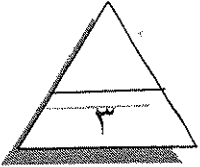
كربونات الكالسيوم الكيتين

السيلكا كربونات طباشيرية

٣- أسنان مدببة تستخدمها آكلات اللحوم للطعن والقبض والتمزيق:

الانياب الطواحن

الضروس القواطع

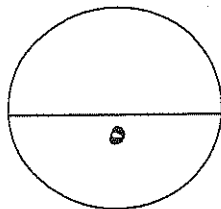
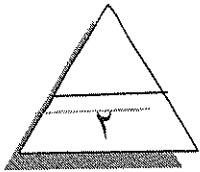


ب. ضع علامة (✓) أمام العبارة الصحيحة وعلامة (x) أمام العبارة الخطأ لكل من العبارات التالية:

(٢×١=٢ درجة)

١- (...) تقوم الخلايا اللمبية في الرخويات بإزالة مادة الأمونيا من الدم وطردها خارج الجسم.

٢- (...) معظم الزواحف لها زوج من الأعضاء الحسية في سقف الفم تستكشف بها الروائح والمواد الكيميائية.

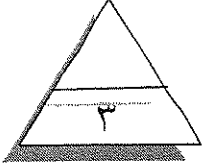


درجة السؤال الأول

السؤال الثاني

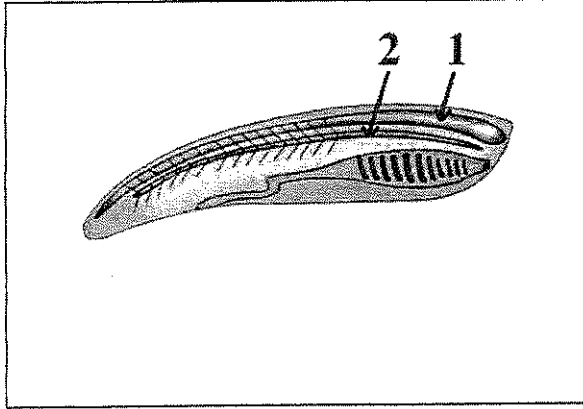
أ- اكتب بين القوسين الاسم أو المصطلح العلمي الذي تدل عليه كل من العبارات التالية (3×1 = 3 درجات)

- 1- الخلايا التي تبطن تجويف جسم الاسفنج وتقوم باقتناص فئات الطعام وتطويقه. (.....)
- 2- تراكيب توجد في بشرة الديدان المفلطة حرة المعيشة تمكنها من الانزلاق خلال الماء وفوق الجداول والبرك. (.....)
- 3- نوع الاخصاب في الضفادع. (.....)



السؤال الثاني

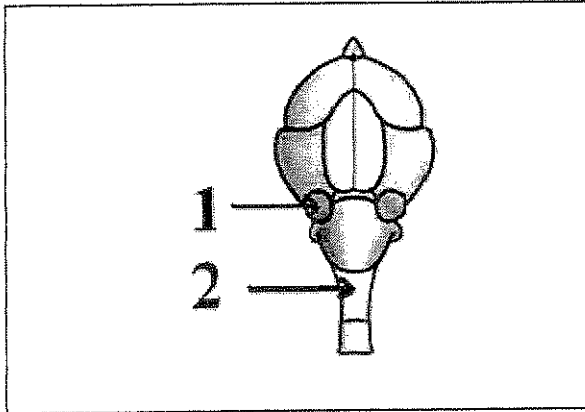
ب) ادرس الرسومات التالية ثم أذكر أسماء الأجزاء المشار إليها (2×1 = 2 درجتان)



الشكل يمثل حيوان حبلي والمطلوب :

السهم (١) يشير إلى

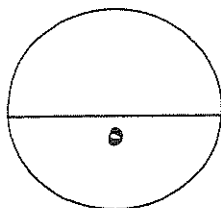
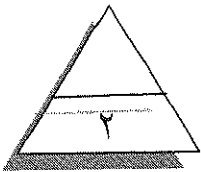
السهم (٢) يشير إلى



الشكل المقابل يمثل دماغ الطيور والمطلوب :

السهم (١) يشير إلى

السهم (٢) يشير إلى



درجة السؤال الثاني

(أجب عن جميع الأسئلة من السؤال الثالث إلى السؤال الخامس)

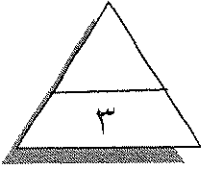
السؤال الثالث:

(أ) علل لكل مما يلي تعليلاً علمياً صحيحاً : ($3 \times 1 = 3$ درجات)

١- تتشابه مفصليات الأرجل مع الديدان الحلقية.

٢- تتميز ضفادع الأشجار بوجود أقراص في أصابع أطرافها.

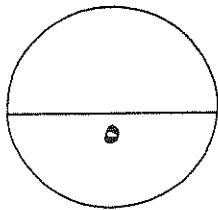
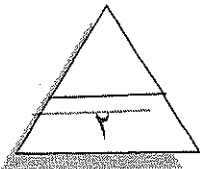
٣- الطيور لا تستطيع تفتيت الغذاء عن طريق المضغ.



بداً أهمية كل من : ($2 \times 1 = 2$ درجتان)

١- التجويف الوعائي المعدي في اللاسعات ؟

٢- السفن في القواقع والبزاقات ؟



درجة السؤال الثالث

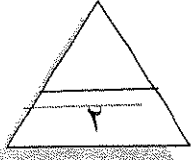
السؤال الرابع: أ. ما المقصود بكل مما يلي: (2 × 1 = 2 درجات)

١- الغشاء الرامش في البرمائيات ؟

.....

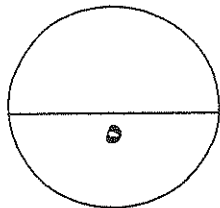
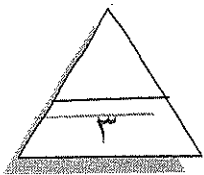
٢- البيض الرهلي ؟

.....



ب) قارن بين كل اثنين مما يلي حسب وجه المقارنة المطلوب بالجدول: (3 × 1 = 3 درجات)

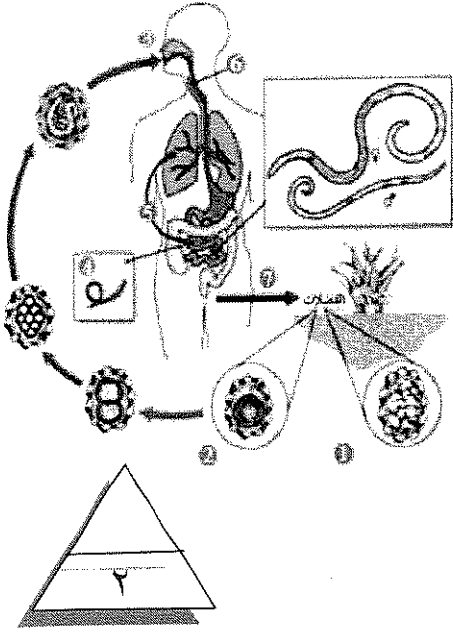
الديدان الحلقية	الديدان المفلطة	وجه المقارنة
.....	عضو الإخراج
أسماك المياه العذبة	أسماك المياه المالحة	وجه المقارنة
.....	كمية المياه المخرجة مع البول
عجل البحر	خد الماء	وجه المقارنة
.....	نوع الثدييات تبعاً لتكيف الأطراف والأصابع مع نمط الحياة



درجة السؤال الرابع

السؤال الخامس أ : أجب عن الأسئلة التالية: (2 × 1 = 2 درجات)

أولاً : ما أسباب إنتاج الاسفنجيات للسموم ؟ (يكتفى بنقطة واحدة فقط)

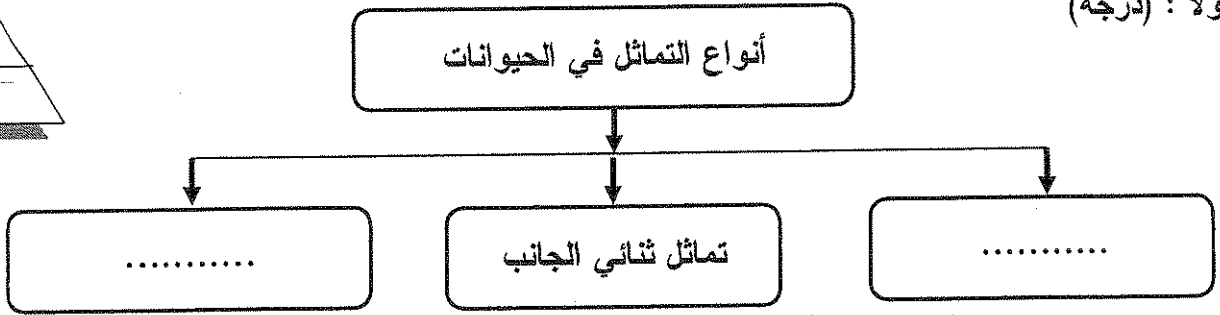


ثانياً : ادرس الشكل التالي ثم أجب عن المطلوب (درجة):

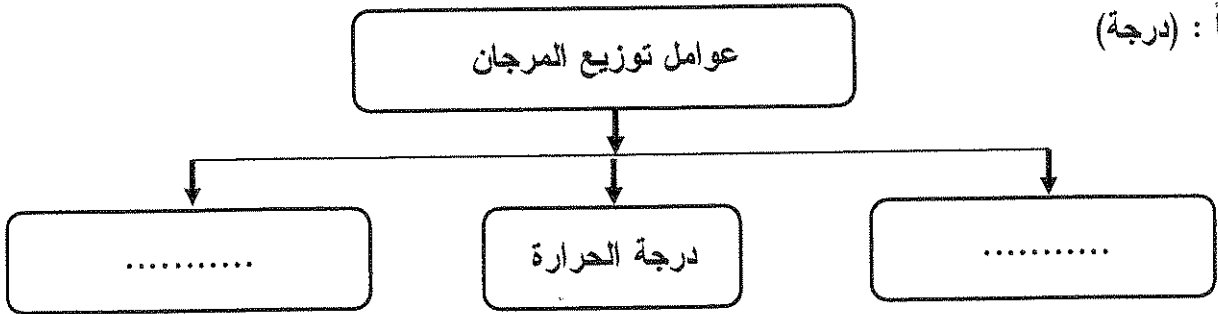
- 1- ما اسم الدودة التي تظهر في الشكل
- 2- ما اسم المرض الذي تسببه هذه الدودة

(ب) أكمل المخططات التالية: (3 × 1 = 3 درجات)

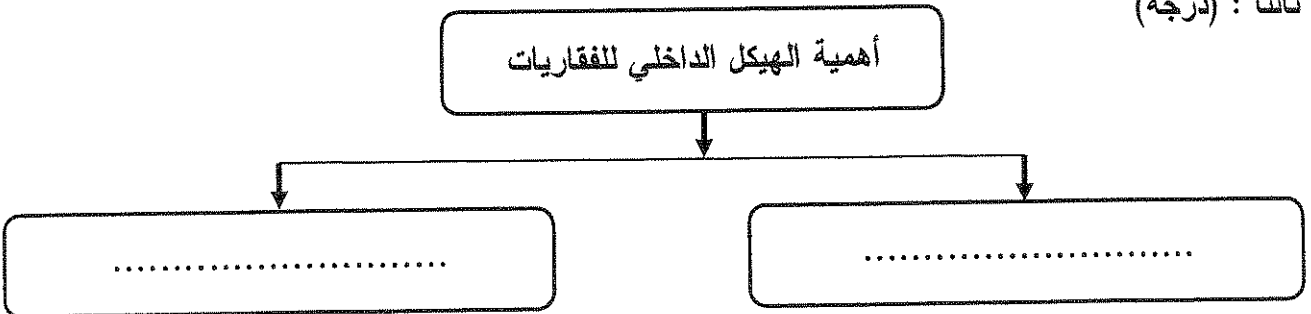
أولاً : (درجة)



ثانياً : (درجة)



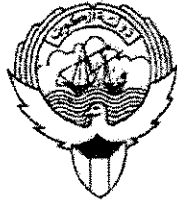
ثالثاً : (درجة)



درجة السؤال الخامس

انتهت الأسئلة مع أطيب التمنيات بالنجاح والتوفيق

المادة : أحياء
الزمن : ساعتان
الصف : العاشر



دولة الكويت
وزارة التربية
التوجيه الفني العام للعلوم

امتحان الدور الثاني (الفترة الدراسية الثانية) ٢٠١٧/٢٠١٨م

أولاً : الأسئلة الموضوعية : (الأول والثاني)

ملاحظة هامة : عدد صفحات الامتحان (١٥) صفحات غير متكررة

السؤال الأول :

أ. ضع علامة (✓) أمام أنسب إجابة صحيحة لكل عبارة مما يلي (١×٢-٣ درجات)



١- اللاسعات من الحيوانات اللاحمة وتتميز بأنها :

■ لينة الجسم صفحة ٢٥ لها أذرع بها ممصات

ذات تماثل ثنائي الجانب لها خلايا مسامية

٢- يحمي جسم المفصليات هيكل خارجي من مادة :

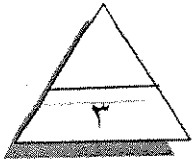
كربونات الكالسيوم الكيتينين صفحة ٤٨

السيلكا كربونات طباشيرية

٣- أسنان مدببة تستخدمها أكلات اللحوم للطعن والقبض والتمزيق :

■ الاتياب الطواحن

الضروس القواطع



صفحة ٩٧

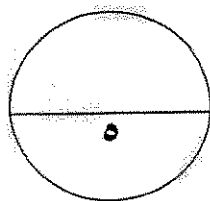
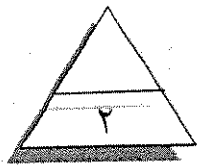
ب. ضع علامة (✓) أمام العبارة الصحيحة وعلامة (×) أمام العبارة الخطأ لكل من العبارات التالية :

(١×٢-٢ درجات)

١- (×) تقوم الخلايا اللمبية في الرخويات بإزالة مادة الأمونيا من الدم وطردها خارج الجسم. ص ٤٥

٢- (✓) معظم الزواحف لها زوج من الأعضاء الحسية في سقف الفم تستكشف بها الروائح والمواد

الكيميائية ص ٨٩



درجة السؤال الأول

نموذج الاجابة

السؤال الثاني

١- اكتب بين القوسين الاسم أو المصطلح العلمي الذي تدل عليه كل من العبارات التالية (٢×١- ٢ درجات)

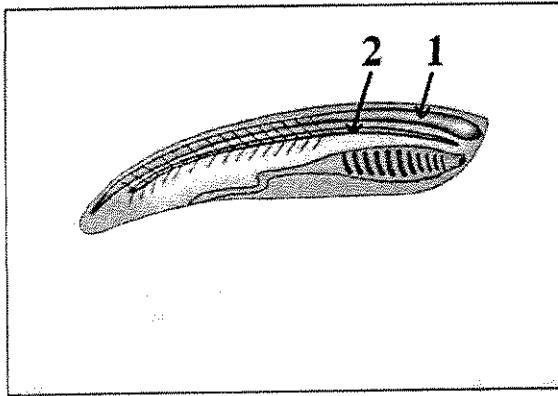
- ١- الخلايا التي تبطن تجويف جسم الاسفنج وتقوم باقتناص فئات الطعام وتطويقه. صفحة ٢٢
(الخلايا المطوقّة)
- ٢- تراكيب توجد في بشرة الديدان المفلطة حرة المعيشة تمكنها من الانزلاق خلال الماء وفوق الجداول والبرك. صفحة ٢٤
(الأهداب)
- ٣- نوع الاخصاب في الضفادع. صفحة ٨٢ (اخصاب خارجي)



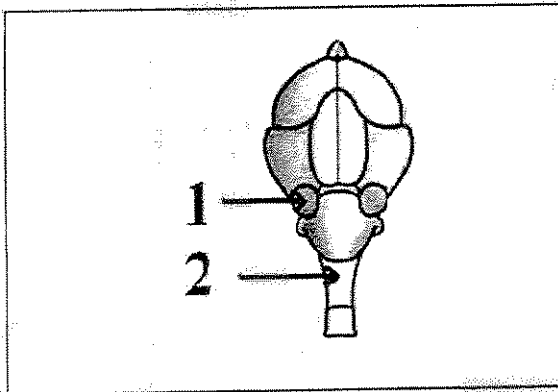
السؤال الثاني

(ب) ادرس الرسومات التالية ثم أذكر أسماء الأجزاء المشار إليها (٢×٢ - ٢ درجتان)

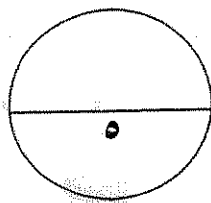
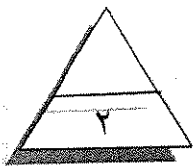
نموذج الاجابة



الشكل يمثل حيوان حبلي والمطلوب :
السهم (١) يشير إلى . حبل عصبي أجوف ،
نصف درجة
السهم (٢) يشير إلى . حبل ظهري ،
نصف درجة
ص ٦٧



الشكل المقابل يمثل دماغ الطيور والمطلوب :
السهم (١) يشير إلى . فص بصري ،
نصف درجة
السهم (٢) يشير إلى . نخاع مستطيل ،
نصف درجة
ص ٩٨



درجة السؤال الثاني

نموذج الاجابة

ثانياً الأسئلة المقالية:

(أجب عن جميع الأسئلة من السؤال الثالث إلى السؤال الخامس)

السؤال الثالث:

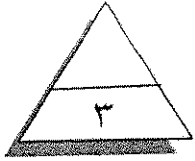
(أ) علل لكل مما يلي تعليلاً علمياً صحيحاً : (٣ × ١ = ٣ درجات)

١- تتشابه مفصليات الأرجل مع الديدان الحلقية.
لأن أجسامها مقسمة إلى عقل مثل الديدان الحلقية. ص ٤٨

٢- تتميز ضفادع الأشجار بوجود أقرص في أصابع أطرافها.
لأنها تعمل كمصاصات تساعد على التسلق. ص ٨٢



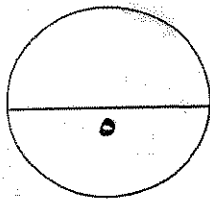
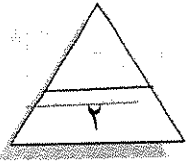
٣- الطيور لا تستطيع تفتيت الغذاء عن طريق المضغ.
لأنها لا تمتلك أسنان. ص ٩٦



ب) ما أهمية كل من : (٢ × ١ = ٢ درجتان)

١- التجويف الوعائي المعدي في اللاسعات ؟
مضم خارجي وتفتيت الطعام وامتصاص الطعام المهضوم جزئياً. صفحة ٢٦

٢- السفن في القواقع والبزاقات ؟
تستخدم القواقع والبزاقات (المفتتات) للتغذية. صفحة ٤٤



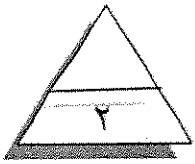
درجة السؤال الثالث

نموذج الإجابة

السؤال الرابع : أ. ما المقصود بكل مما يلي : (٢ - ١ درجات)

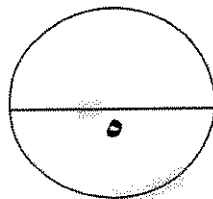
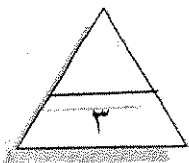
١- الغشاء الرامش في البرمائيات ؟
غشاء شفاف يحمي سطح العين من الأذى أو الضرر عندما يكون الحيوان في الماء كما يحافظ على رطوبة سطح العين عندما يكون الحيوان على اليابسة. صفحة ٨٢

٢- البيض الرهلي ؟
البيضة المحاطة بالقشرة والأغشية والتي توفر بيئة واقية لنمو الجنين دون أن تجف مكونات البيضة. صفحة ٩٠



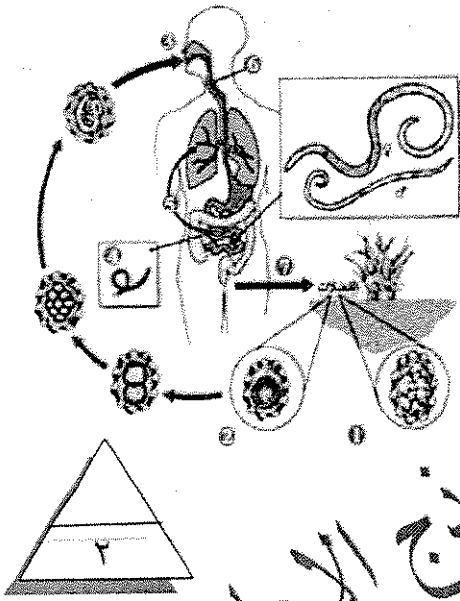
ب) قارن بين كل اثنين مما يلي حسب وجه المقارنة المطلوب بالجدول : (٢ - ١ درجات)

وجه المقارنة	الديدان المقلطحة	الديدان الحلقية
عضو الإخراج	الخلايا اللمبية ص ٢٣	التفريعات ص ٢٩
وجه المقارنة	أسماك المياه المالحة	أسماك المياه العذبة
كمية المياه المخرجة مع البول	قليلة ص ٧٥	كبيرة ص ٧٥
وجه المقارنة	خلد الماء	عجل البحر
نوع الثدييات تبعاً لتكيف الأطراف والأصابع مع نمط الحياة	الحفارون / الثدييات الحفارة ص ١٠٨	السباحون / الثدييات السابحة ص ١٠٨



درجة السؤال الرابع

نموذج الإجابة



أولاً : ما أسباب إنتاج الاسفنجيات للسموم ؟ (يكتفى بنقطة واحدة فقط)
١- لاتمتلك جهازاً عصبياً يسمح لها بالاستجابة إلى التغيرات التي تطرأ على البيئة التي تعيش فيها . (درجة) ص ٢٢
٢- يجعل المذاق غير مستساغ أو ساماً للحيوانات المفترسة .

ثانياً : ادرس الشكل التالي ثم أجب عن المطلوب : (درجة)

١- ما اسم الدودة التي تظهر في الشكل ...دودة الإسكارس.. ص ٢٧

٢- ما اسم المرض الذي تسببه هذه الدودة ..سوء التغذية... ص ٢٧

(ب) أكمل المخططات التالية: (٢ × ١ = ٢ درجات)

أولاً : (درجة)

أنواع التماثل في الحيوانات

تماثل شعاعي
نصف درجة

تماثل ثنائي الجانب
نصف درجة

غير متماثلة
نصف درجة

ثانياً : (درجة) ص ٢٨

عوامل توزيع المرجان

عمق الماء
نصف درجة

درجة الحرارة

شدة الضوء
نصف درجة

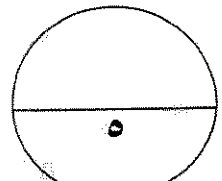
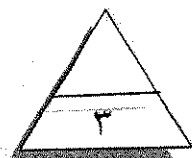
ثالثاً : (درجة) ص ٧٠

أهمية الهيكل الداخلي للفقاريات

يوفر مكاناً لتثبيت العضلات
نصف درجة

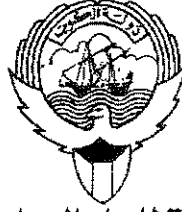
ييدع ويحمي جسم الحيوان
نصف درجة

درجة السؤال الخامس



تمنيتي مع أطيب التمنيات بالنجاح والتوفيق

المادة: أحياء
الزمن: ساعتان
الصف: العاشر



دولة الكويت
وزارة التربية
التوجيه الفني العام للعلوم

امتحان الفترة الثانية للعام الدراسي ٢٠١٧/٢٠١٨م

أولاً: الأسئلة الموضوعية: (الأول والثاني)

ملاحظة هامة * عدد صفحات الامتحان (٥) صفحات غير متكررة

السؤال الأول: أضع علامة (✓) أمام أنسب إجابة صحيحة لكل عبارة مما يلي: (٣×١=٣ درجات)

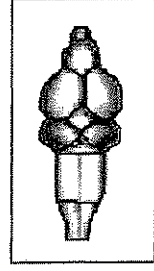
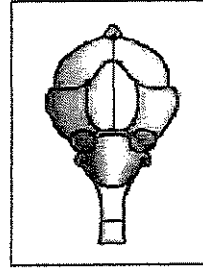
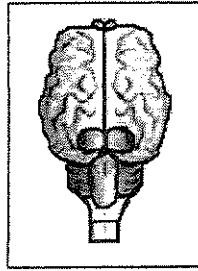
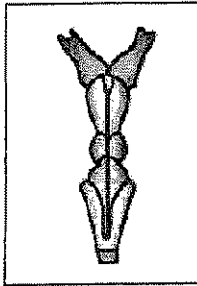
١- تتكاثر اللاسعات لا جنسياً بواسطة :

- التبرعم الدويرات
 التجرثم الانتشار الثنائي

٢- عند الضفادع ، ما هو العضو الذي يقوم بنفس الوظيفة التي تقوم بها الرئتان عند التمساح :

- الكلية القلب الجلد الكبد

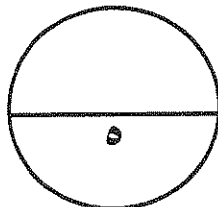
٣- أحد الأشكال التالية يمثل تركيب الدماغ عند الطيور :



(ب) ضع علامة (✓) أمام العبارة الصحيحة وعلامة (×) أمام العبارة الخطأ لكل من العبارات التالية:
(٢×١=٢ درجة)

١- (.....) تتنفس البزاقات عن طريق تجويف البرنس.

٢- (.....) الطبقة الحرشفية للزواحف تنمو مع باقي جسم الحيوان .



درجة السؤال الأول

السؤال الثاني

أ. اكتب بين القوسين الاسم أو المصطلح العلمي الذي تدل عليه كل من العبارات التالية (٣×١= ٣ درجات)

١- شبكة من الألياف البروتينية المرنة التي تكون الهيكل الداخلي لبعض الاسفنجيات اللينة. (.....)

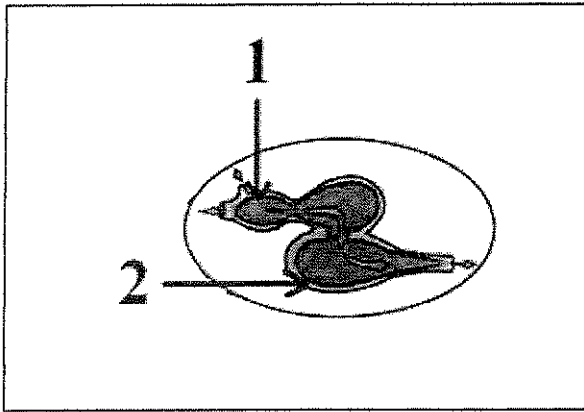
٢- خلايا متخصصة في دودة البلاتاريا ترشح الماء الزائد وتزيله مع الفضلات الأيضية من الجسم.

(.....)

٣- طريقة التغذية في صغير الضفدع (أبو ذنبية) . (.....)



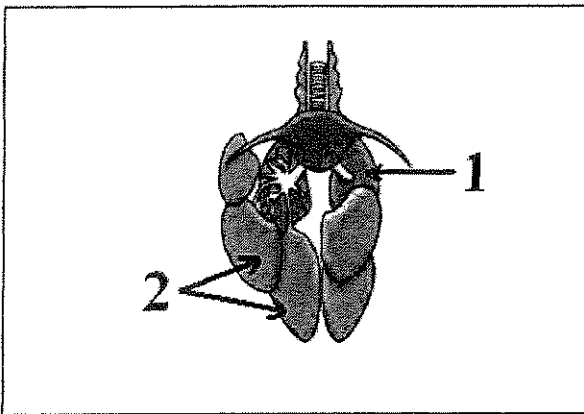
السؤال الثاني (ب) ادرس الرسومات التالية ثم أذكر أسماء الأجزاء المشار إليها (٢×١= ٢ درجتان)



الشكل المقابل يمثل قلب السمكة والمطلوب :

السهم (١) يشير إلى

السهم (٢) يشير إلى

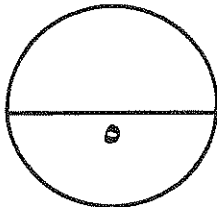


الشكل يمثل الجهاز التنفسي في الطيور

والمطلوب :

السهم (١) يشير إلى

السهم (٢) يشير إلى



درجة السؤال الثاني

ثانياً الأسئلة المقالية:

(أجب عن جميع الأسئلة من السؤال الثالث إلى السؤال الخامس)

السؤال الثالث: (أ) علل لكل مما يلي تعليلاً علمياً صحيحاً: (٢ × ١ = ٢ درجات)

١- سميت شعبة مفصليات الأرجل بهذا الاسم.

.....
.....

٢- تحتوي القانصة عند الطيور على قطع صغيرة من الحجارة والحصى.

.....
.....



ب- ما أهمية كل من: (٣ × ١ = ٣ درجات)

١- الخلايا المطوقة؟

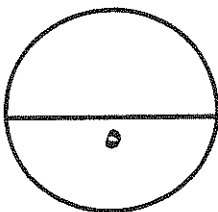
.....
.....

٢- التجويف الوعائي المعدي في الهيدرا؟

.....
.....

٣- الميزاب في حركة الاخطبوط؟

.....
.....



درجة السؤال الثالث

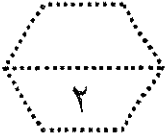
السؤال الرابع: أ. ما المقصود بكل مما يلي: (٢ × ١ = ٢ درجات)

١- المجمع أو المذرق؟

.....
.....

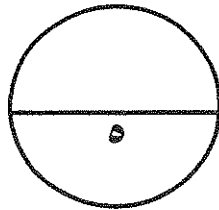
٢- البيض الرهلي؟

.....
.....



ب) قارن بين كل اثنين مما يلي حسب وجه المقارنة المطلوب بالجدول: (٣ × ١ = ٣ درجات)

وجه المقارنة	ديدان الفلاريا	ديدان النيرس
نوع السيلوم
وجه المقارنة	أسماك بيوضة ولودة	أسماك بيوضة
مثال
وجه المقارنة	التنديات آكلات الاعشاب	التنديات آكلات اللحوم
طول الأمعاء



درجة السؤال الرابع

السؤال الخامس أ: أجب عن الأسئلة التالية: (٣ × ١ = ٣ درجات)

أولاً: ما دور استخدام العلق الطبي بعد إجراء العمليات الجراحية؟ (درجة)

.....
.....
.....

ثانياً: ما شعب الحبلويات اللافقارية؟ (درجة)

أ -
ب -

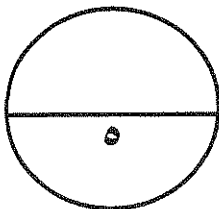
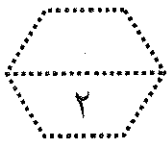
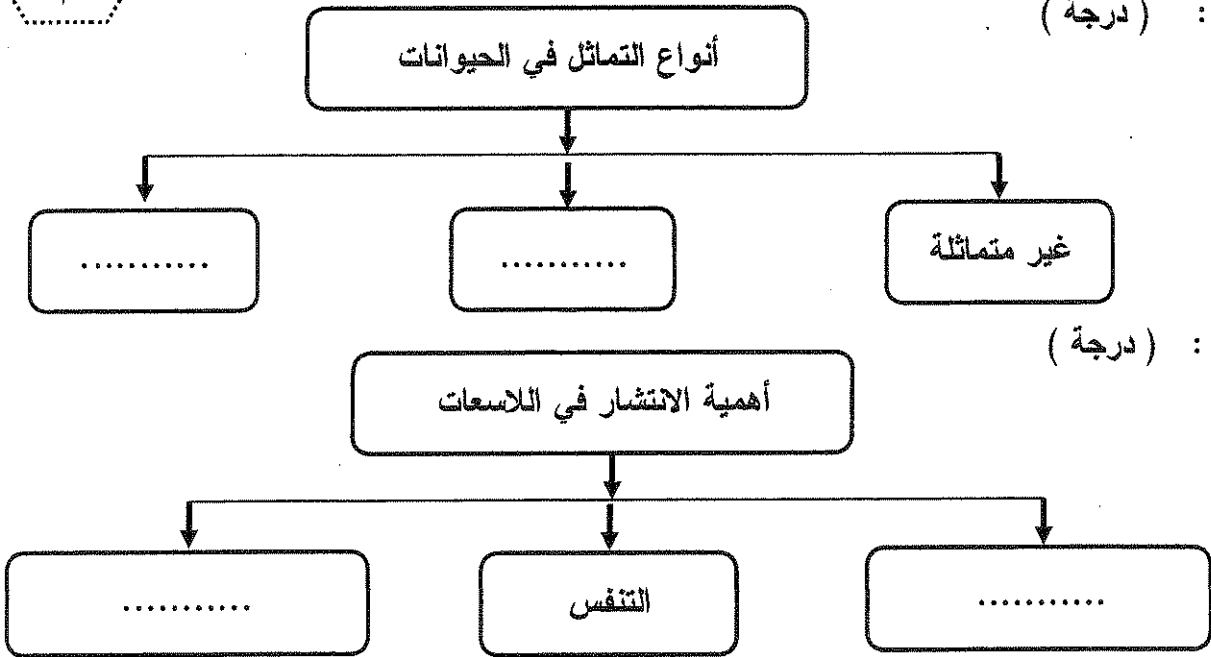
ثالثاً: "لمعظم الأسماك أذان داخل رؤوسها لكنها لا تسمع" فسر كيف تستطيع الأسماك إدراك التيارات والاهتزازات في الماء؟ (درجة)

.....
.....
.....



(ب) أكمل المخططات التالية: (٢ × ١ = ٢ درجتان)

أولاً: (درجة)



درجة السؤال الخامس

تمت الأسئلة مع أطيب التمنيات بالنجاح والتوفيق.



المادة: أحياء
الزمن: ساعتان
الصف: العاشر

دولة الكويت
وزارة التربية
التوجيه الفني العام للعلوم

امتحان الفترة الثانية للعام الدراسي ٢٠١٧/٢٠١٨م

أولاً: الأسئلة الموضوعية: (الأول والثاني)

ملاحظة هامة * عدد صفحات الامتحان (٥) صفحات غير متكررة

نموذج الإجابة

السؤال الأول: اضع علامة (✓) أمام أنسب إجابة صحيحة لكل عبارة مما يلي: (٢×١=٢ درجات)

صفحة ٢٧

التجرثم
 الانشطار الثنائي



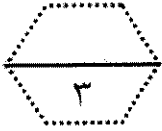
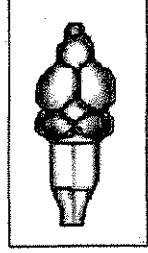
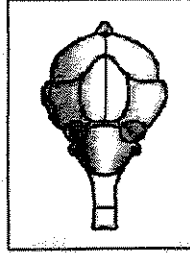
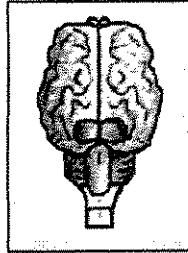
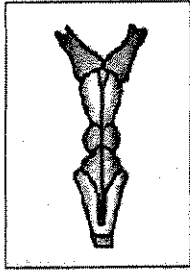
التبرعم
 الدريرات

٢- عند الضفادع، ما هو العضو الذي يقوم بنقل الوظيفة التي تقوم بها الرنتان عند التماسح:

الكلية القلب الجلد الكبد

صفحة ٩٨

٣- أحد الأشكال التالية يمثل تركيب الدماغ عند الطيور:

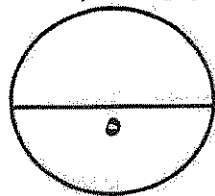


(ب) ضع علامة (✓) أمام العبارة الصحيحة وعلامة (×) أمام العبارة الخطأ لكل من العبارات التالية:

(٢×١=٢ درجات)

(✓) تتنفس البزاقات عن طريق تجويف البرنس. ص ٤٤

(×) الطبقة الحرشفية للزواحف تنمو مع باقي جسم الحيوان. ص ٨٧



درجة السؤال الأول

نموذج الإجابة

السؤال الثاني

أ. اكتب بين القوسين الاسم أو المصطلح العلمي الذي تدل عليه كل من العبارات التالية (١×٢ = ٢ درجات)

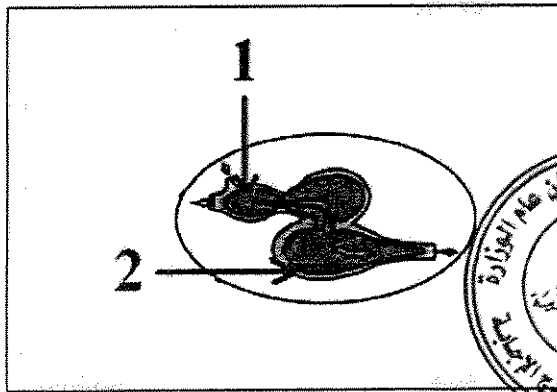
١- شبكة من الألياف البروتينية المرنة التي تكون الهيكل الداخلي لبعض الإسفنجيات اللينة. (صفحة ٨٠ الإجابة: الإسفنجيت)

٢- خلايا متخصصة في دودة البلاتاريا ترشح الماء الزائد وتزيله مع الفضلات الأيضية من الجسم. (صفحة ٢٢ الإجابة: الخلايا اللربية)

٣- طريقة التغذية في صغير الضفدع (أبو ذنبية) . (صفحة ٨٠ الإجابة: التغذية بالترشيح)



السؤال الثاني (ب) ادرس الرسومات التالية ثم اذكر أسماء الأجزاء المشار إليها (٢×١ = ٢ درجتان)



الشكل المقابل يمثل قلب السمكة والمطلوب :

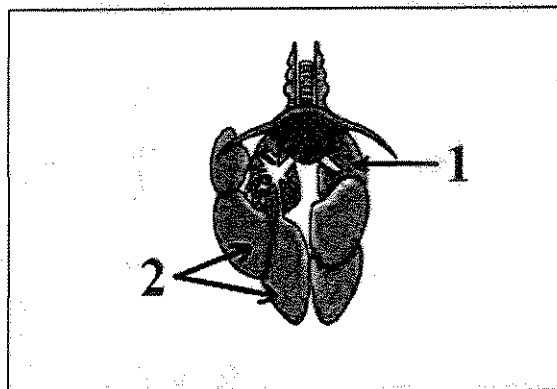
السهم (١) يشير إلى : جيب وريدي .

نهت درجة

السهم (٢) يشير إلى : بطاين .

نهت درجة

ص ٧٤



الشكل يمثل الجهاز التنفسي في الطيور

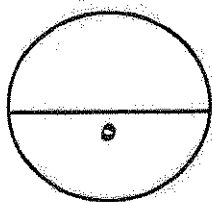
والمطلوب : ص ٩٧

السهم (١) يشير إلى : رئة .

نهت درجة

السهم (٢) يشير إلى : أكياس هوائية

نهت درجة



درجة السؤال الثاني

نموذج الإجابة

ثانياً الأسئلة المقالية:

(أجب عن جميع الأسئلة من السؤال الثالث إلى السؤال الخامس)

السؤال الثالث: (أ) علل لكل مما يلي تعليلاً علمياً صحيحاً: ($2 \times 2 = 4$ درجات)

١- سميت شعبة مفصليات الأرجل بهذا الاسم.
نظراً لوجود زوائد جسمية مميزة كالأرجل وقرون الاستشعار التي تمتد من جدار الجسم . ص ٤٩

٢- تحتوي القانصة عند الطيور على قطع صغيرة من الحجارة والحصى.
لأنها على سحوق الغذاء وطحنه إلى جزيئات صغيرة لتسهيل عملية الهضم . / سحوق
الغذاء ميكانيكياً ص ٩٦

نموذج الإجابة



بما أهمية كل من: ($2 \times 2 = 4$ درجات)

١- الخلايا المطوقة:

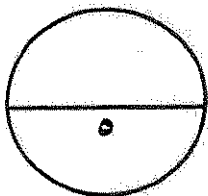
اقتصاص فئات الطعام وتطويقه . صفحة ٢٢

٢- التجويف الوعائي المعدي في الهيدرا:

تفتيت الطعام وهضم الطعام وامتصاص الطعام المهضوم جزئياً . صفحة ٢٦

٣- الميزاب في حركة الاخطبوط:

يستخدم الأخطبوط الدفع النفاث / يسحب الماء إلى التجويف البرنسي، ويدفع الماء إلى
الخارج من خلال الميزاب فيخرج الماء من الجسم ويدفع الأخطبوط بالاتجاه المعاكس /
زيادة سرعة الحركة عن طريق الدفع النفاث . صفحة ٤٥



درجة السؤال الثالث

نموذج الإجابة

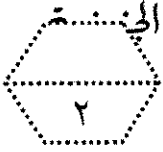
السؤال الرابع : أ. ما المقصود بكل مما يلي : (٢ × ١ = ٢ درجات)

١ - المجمع أو المذرق :

تجويف عضلي يوجد في نهاية الأمعاء الغليظة يخرج من خلاله فضلات الرضف والبول والبويضات أو الحيوانات النوية إلى خارج الجسم . صفحة ٨٠

٢ - البيض الرهلي :

بيض يوجد في الزواحف والطيور ويتكون من القشرة والأغشية الأربعة كيس الح والكوريون والألتوايز / يسمى بالبيض الرحلي الى وجود أمد الأغشية التي تحيط بالجنين وهو الرهل . صفحة ٨٠

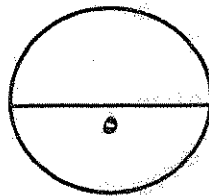


نموذج الإجابة



ب) قارن بين كل اثنين مما يلي حسب وجه الطالب بالجدول : (٣ × ١ = ٣ درجات)

وجه المقارنة	ديدان الفلاريا	ديدان النيرس
نوع السيلوم	سيلوم كاذب ص ٢٥	سيلوم حقيقي ص ٢٨
وجه المقارنة	أسماك بيوضة ولودة	أسماك بيوضة
مثال	أسماك الجوبي ص ٧٦	أسماك السلمون ص ٧٦
وجه المقارنة	الثدييات آكلات الاعشاب	الثدييات آكلات اللحوم
طول الأمعاء	طويلة ص ١٠٥	قصيرة نسبياً ص ١٠٥



درجة السؤال الرابع

نموذج الإجابة

السؤال الخامس أ: أجب عن الأسئلة التالية: (١×٢ = ٢ درجات)

أولاً: ما دور استخدام العلق الطبي بعد إجراء العمليات الجراحية؟ (درجة)

تخفيف الأورام بعد إجراء العمليات الجراحية / تفرز سائل يمنع تجلط الدم ويخفف الضغط والاحتقان في الأنسجة التي يتم علاجها. ص ٤١

ثانياً: ما شعب الحبيبات اللاقارية؟ (درجة)

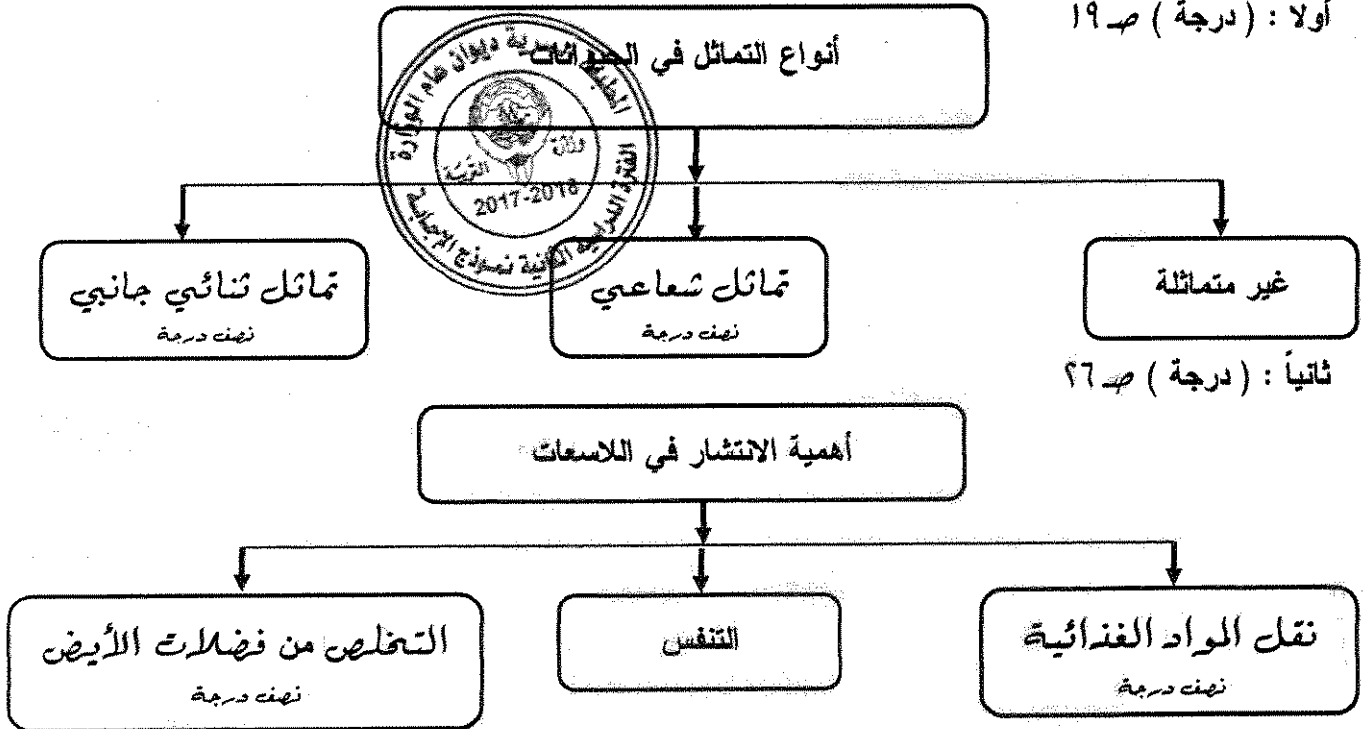
أ- الأسيديات
ب- السيمات ص ٦٧

ثالثاً: "معظم الأسماك أذان داخل رؤوسها لكنها لا تسمع" فسر كيف تستطيع الأسماك إدراك التيارات والاهتزازات في الماء. (درجة)

عن طريق مستقبل حسي يسمى جهاز الخط الجانبي وتستخدم الأسماك هذا الجهاز للأحساس بحركة الأسماك الأخرى أو الفرائس التي تسبح بالقرب منها / لبعض الأسماك مثل القراميط والقروش أعضاء حسية متطورة تمكنها من إدراك المستويات المنخفضة للتيار الكهربائي. ص ٧٥

(ب) أكمل المخططات التالية: (١×٢ = ٢ درجتان)

أولاً: (درجة) ص ١٩



درجة السؤال الخامس

نموذج الإجابة
تمنيت مع أطيب التمنيات بالنجاح والتوفيق

المادة : الأحياء
الصف : العاشر
الزمن : ساعتان



دولة الكويت
وزارة التربية
التوجيه الفني العام للعلوم

امتحان نهاية الفترة الدراسية الثانية للعام الدراسي ٢٠١٦ - ٢٠١٧ م

ملاحظة هامة : عدد صفحات الإمتحان (٨) صفحات مختلفة

المجموعة الأولى : الأسئلة الموضوعية (السؤالين الأول و الثاني)

السؤال الأول : (أ) اختر الإجابة الصحيحة علمياً لكل عبارة من العبارات التالية و ذلك بوضع

(٣ × ١ = ٣ درجات)

علامة (✓) أمام الإجابة الصحيحة :-

١- يتكون الهيكل الداخلي للإسفنجيات اللينة من مادة :

كربونات الصوديوم

كربونات الكالسيوم

السيليكا

الإسفنجين

٢- كائنات لا يوجد بها خياشيم :

البزاقات

الأخطبوطيات

المحاريات

الأسماك

٣- لا يوجد قشور في سمكة :

النوبيي

الهامور

القط

الحمراء

٣

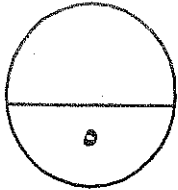
السؤال الأول: (ب) ضع علامة (✓) أمام العبارة الصحيحة وعلامة (x) أمام العبارة غير

٢

($٢ \times ٠,٥ = ١$ درجة)

الصحيحة لكل عبارة من العبارات التالية :-

م	العبارة	الإجابة
١	تتخلص بعض الديدان المفلطحة من الأمونيا عن طريق الخلايا اللمفية
٢	تتنفس الجنادب في شعبة مفصليات الأرجل بواسطة الرئات الكتابية
٣	تستطيع الزواحف أن تتبادل الغازات عبر جلدها
٤	الذئب من الثدييات التي لا يوجد به غدد عرقية



درجة السؤال الأول

(امتحان نهاية الفترة الدراسية الثانية للصف العاشر في مادة الأحياء للعام الدراسي ٢٠١٦ - ٢٠١٧ م)

السؤال الثاني: (أ) أكتب الإسم أو المصطلح العلمي الذي تدل عليه كل عبارة من العبارات

(٤ × ٠,٥ = ٢ درجة)

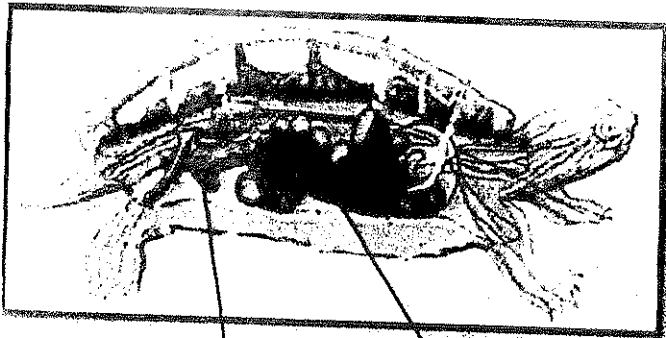
التالية :-

٢

م	العبارة	الإجابة
١	الأعضاء الإخراجية التي ترشح السائل الموجود في السيلوم
٢	عبارة عن تركيب يعمل بصورة تشبه إلى حد كبير آلية عمل الممصات
٣	تركيبات خاصة لدى أكثرية الطيور تساعدها في هضم الطعام
٤	تدييات تلد صغاراً غير مكتملة النمو تبقى في جيب خارجي للأم

السؤال الثاني: (ب) أدرس الأشكال التالية جيداً ثم أجب عن المطلوب :-

(٦ × ٠,٥ = ٣ درجات)

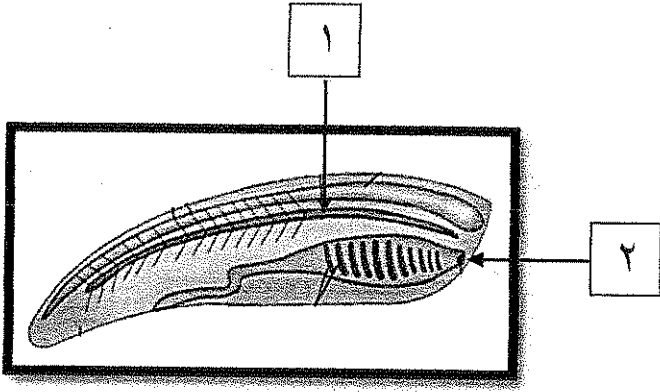


أولاً : الشكل يمثل الزواحف

أكتب البيانات التي تشير إليها الأرقام التالية :

..... - ١

..... - ٢

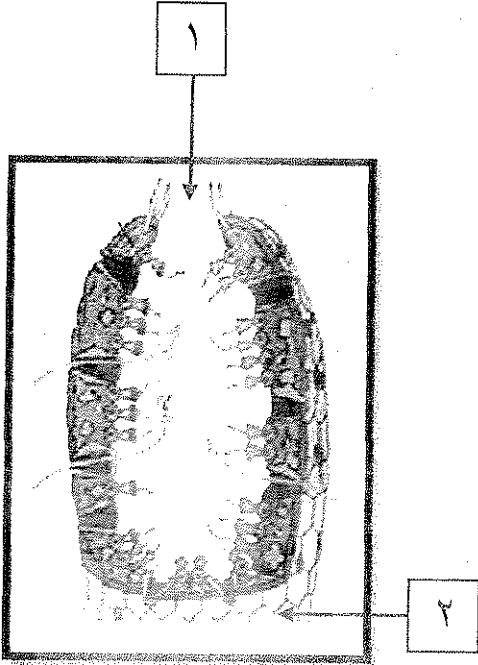


ثانياً : الشكل يمثل الحبليات

أكتب البيانات التي تشير إليها الأرقام التالية :

..... -١

..... -٢

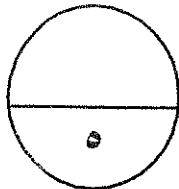
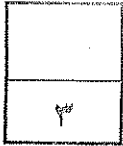


ثالثاً : الشكل يمثل الإسفنجيات

أكتب البيانات التي تشير إليها الأرقام التالية :

..... -١

..... -٢



درجة السؤال الثاني

المجموعة الثانية : الأسئلة المقالية

(ثلاثة أسئلة من السؤال الثالث إلى الخامس)

٣

السؤال الثالث: (أ) علل لما يلي تعليلاً علمياً سليماً :- ($1 \times 3 = 3$ درجات)

١- للإسفنجيات دور مهم في البيئة وفي بقاء العديد من الكائنات المائية على قيد الحياة .

٢- تستطيع الأخطبوطيات أن تتذكر الأشياء لفترات زمنية طويلة .

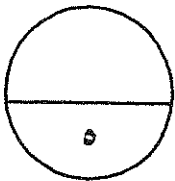
٣- تعمل البرمائيات على حماية مصادر الغذاء ومنع إنتقال الأمراض .

٢

السؤال الثالث : (ب) أذكر ما وظيفة كل مما يلي : ($0.5 \times 4 = 2$ درجة)

١- الثغرات التنفسية البطنية الثمانية في الجندب .

٢- أنابيب ملبيجي في العنكب .



درجة السؤال الثالث

٣

السؤال الرابع : (أ) قارن بإكمال الجدول التالي حسب المطلوب علمياً:

(٦ × ٠,٥ = ٣ درجات)

ديدان الشيستوسوما	ديدان الفلاريا	(١)
.....	تسبب مرض
الأسماك البيوضة الولودة	الأسماك البيوضة	(٢)
.....	مكان فقس البيض
طيور آكلات حبوب	طيور آكلات الحشرات	(٣)
.....	شكل المنقار

٢

السؤال الرابع : (ب) أجب عن الأسئلة التالية: - (٢ × ١ = ٢ درجة)

١- تقع مادة الميزوجليا في اللامعات بين طبقتين فما هما ؟

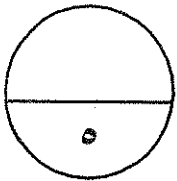
.....

.....

٢- عدد خصائص شعبة الحبليات ؟ (يكتفى بنقطتين)

.....

.....

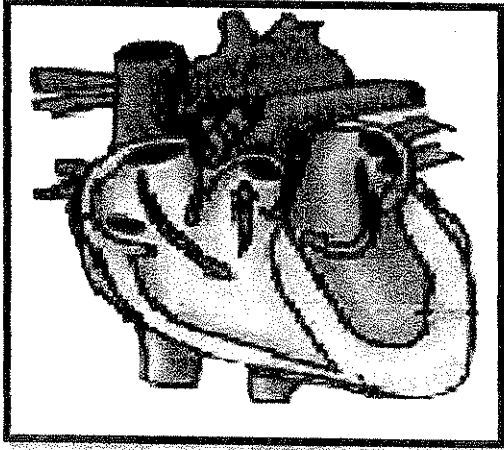


درجة السؤال الرابع

السؤال الخامس : (أ) ادرس الأشكال التالية جيداً ثم أجب عن المطلوب :- ($٠,٥ \times ٤ = ٢$ درجة)

٢

أولاً : الشكل يمثل القلب



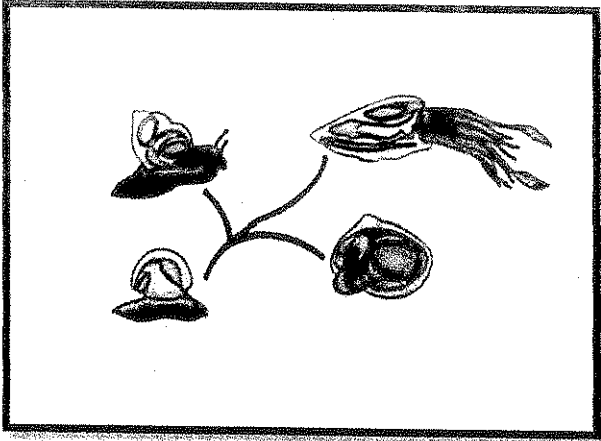
* كم عدد الحجرات في هذا القلب ؟

* أي من جوانب هذا القلب يتلقى دم قليل الأكسجين ؟

ثانياً : الشكل يمثل الرخويات

(يكتفى بنقطتين)

* أذكر ما هي بنية تركيب الجسم ؟



* ما هو نوع السيلوم في هذه الشعبة ؟

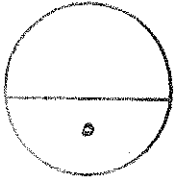
السؤال الخامس: (ب) ما أهمية كل مما يلي :- (٣ × ١ = ٣ درجات)

٣

١- التكاثر الجنسي في مملكة الحيوان .

٢- الغشاء الرامش الشفاف في البرمائيات .

٣- العضو العضلي (القانصة) الموجود في بعض الطيور .



درجة السؤال الخامس

*** انتهت الأسئلة ***

المادة : الأحياء
الصف : العاشر
الزمن : ساعتان



دولة الكويت
وزارة التربية
التوجيه الفني العام للعلوم

نموذج اجابة امتحان نهاية الفترة الدراسية الثانية للعام الدراسي ٢٠١٦ - ٢٠١٧ م

ملاحظة هامة : عدد صفحات الإمتحان (٨) صفحات مختلفة

المجموعة الأولى : الأسئلة الموضوعية
(السوالين الأول و الثاني)

السؤال الأول : (أ) اختر الإجابة الصحيحة علمياً لكل عبارة من العبارات التالية و ذلك بوضع

٣

(٣ × ١ = ٣ درجات)

علامة (✓) أمام الإجابة الصحيحة :-



١- يتكون الهيكل الداخلي للإسفنجيات اللينة من مادة : ص ٢٢

كربونات الصوديوم

كربونات الكالسيوم

السيليكا

الإسفنجين

٢- كائنات لا يوجد بها خياشيم : ص ٤٤

البزاقات

الأخطبوطيات

المحاريات

الأسماك

٣- لا يوجد قشور في سمكة : ص ٧١

النوبيي

الهامور

القط

الحمراء

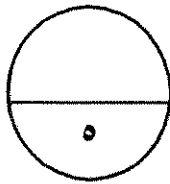
(نموذج إجابة امتحان نهاية الفترة الدراسية الثانية للصف العاشر في مادة الأحياء للعام الدراسي ٢٠١٦ - ٢٠١٧ م)

السؤال الأول: (ب) ضع علامة (✓) أمام العبارة الصحيحة وعلامة (×) أمام العبارة غير

الصحيحة لكل عبارة من العبارات التالية :- (٤ × ٠,٥ = ٢ درجة)

٢

م	العبارة	الإجابة
١	تتخلص بعض الديدان المفلطحة من الأمونيا عن طريق الخلايا اللمبية . ص ٣٣	✓
٢	تتنفس الجنادب في شعبة مفصليات الأرجل بواسطة الرئات الكتابية . ص ٤٩	×
٣	تستطيع الزواحف أن تتبادل الغازات عبر جلدها . ص ٨٨	×
٤	الذئب من الثدييات التي لا يوجد به غد عرقية . ص ١٠٤	✓



درجة السؤال الأول

(نموذج إجابة امتحان نهاية الفترة الدراسية الثانية للصف العاشر في مادة الأحياء للعام الدراسي ٢٠١٦ - ٢٠١٧ م)

السؤال الثاني: (أ) أكتب الإسم أو المصطلح العلمي الذي تدل عليه كل عبارة من العبارات

التالية :-

(٤ × ٠,٥ = ٢ درجة)

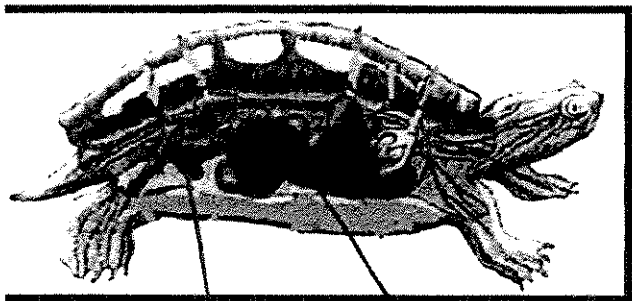
٢

م	العبارة	الإجابة
١	الأعضاء الإخراجية التي ترشح السائل الموجود في السيلوم . ص ٣٩	النفريدات
٢	عبارة عن تركيب يعمل بصورة تشبه إلى حد كبير آلية عمل الممصات . ص ٥٥	القدم الأنبوبية
٣	تركيبات خاصة لدى أكثرية الطيور تساعد في هضم الطعام . ص ٩٦	الحوصلة
٤	ثدييات تد صفارا غير مكتملة النمو تبقى في جيب خارجي للأم . ص ١٠٩	الجرايبات أو الكيسية



السؤال الثاني: (ب) أدرس الأشكال التالية جيداً ثم أجب عن المطلوب :-

(٦ × ٠,٥ = ٣ درجات)

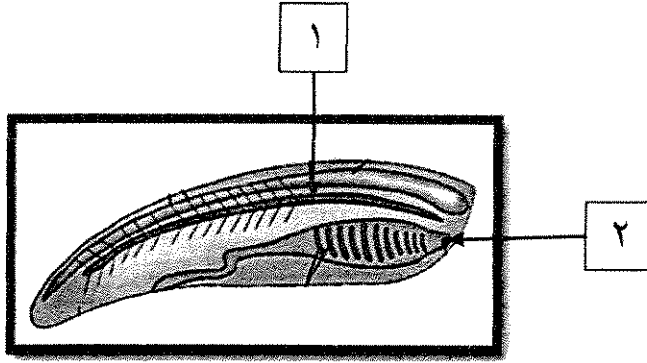


أولاً : الشكل يمثل الزواحف ص ٨٨
أكتب البيانات التي تشير إليها الأرقام التالية :

١- قناة هضمية

٢- مثانة

(نموذج إجابة امتحان نهاية الفترة الدراسية الثانية للصف العاشر في مادة الأحياء للعام الدراسي ٢٠١٦ - ٢٠١٧ م)

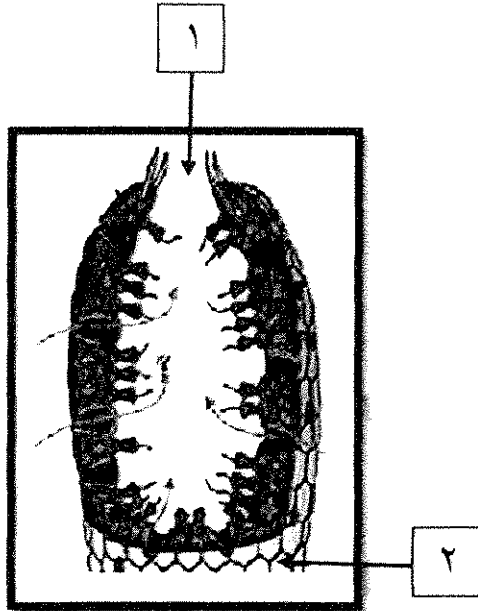


ثانياً : الشكل يمثل الحبيبات ص ٦٧

أكتب البيانات التي تشير إليها الأرقام التالية :

١- حبل ظهري

٢- فم

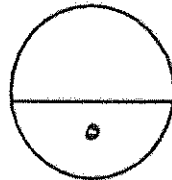
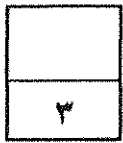


ثالثاً : الشكل يمثل الإسفنجيات ص ٢٣

أكتب البيانات التي تشير إليها الأرقام التالية :

١- فوهة

٢- الغشيرة



درجة السؤال الثاني

المجموعة الثانية : الأسئلة المقالية
(ثلاثة أسئلة من السؤال الثالث إلى الخامس)

٣

السؤال الثالث: (أ) علل لما يلي تعليلاً علمياً سليماً :- (١ × ٣ = ٣ درجات)

١- للإسفنجيات دور مهم في البيئة وفي بقاء العديد من الكائنات المائية على قيد الحياة . ص ٢٤
تشكل مأوى للحيوانات البحرية (١/٢) درجة وتبادل منفعة مع البكتيريا والطحالب
والطلائعيات النباتية . (١/٢) درجة

٢- تستطيع الأخطبوطيات أن تتذكر الأشياء لفترات زمنية طويلة . ص ٤٥
لها جهاز عصبي متطور أو بسبب أمخاها عالية التطور والتكوين .

٣- تعمل البرمائيات على حماية مصادر الغذاء ومنع إنتقال الأمراض . ص ٨٣
لأنها تساعد على ضبط النمو العددي للحشرات .

٢

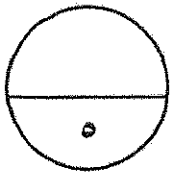
السؤال الثالث: (ب) أذكر ما وظيفة كل مما يلي : (٤ × ٠,٥ = ٢ درجة)



١- الثغرات التنفسية البطنية الثمائية في الجندب . ص ١٦
تخرج غاز ثاني أكسيد الكربون

٢- أنابيب ملبيجي في العناكب . ص ٥٠

للتخلص من الفضلات النيتروجينية



درجة السؤال الثالث

السؤال الرابع : (أ) قارن بإكمال الجدول التالي حسب المطلوب علمياً : (٦ × ٠,٥ = ٣ درجات)

ديدان الشيستوسوما ص ٣٥	ديدان الفلاريا ص ٣٧	(١)
البلهارسيا	داء الفيل	تسبب مرض
الأسماك البيوضة الولودة ص ٧٦	الأسماك البيوضة ص ٧٦	(٢)
داخل جسم الأم	خارج جسم الأم	مكان فقس البيض
طيور آكلات حبوب ٩٥	طيور آكلات الحشرات ص ٩٥	(٣)
قصير و سميك	قصير ودقيق	شكل المنقار

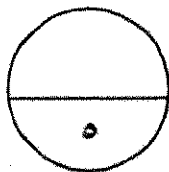


السؤال الرابع : (ب) أجب عن الأسئلة التالية :- (٢ × ١ = ٢ درجة)

١- تقع مادة الميزوجليا في اللامعات بين طبقتين فما هما ؟ ص ٢٦
طبقة داخلية الأدمة وطبقة خارجية البشرة .

٢- عدد خصائص شعبة الحبليات ؟ ص ٦٦

وجود حبل عصبي أحوف ظهري الموقع وحبل ظهري وحيوب بلعومية وذيل ممتد
خلف الشرج . (يكتفى بنقطتين)

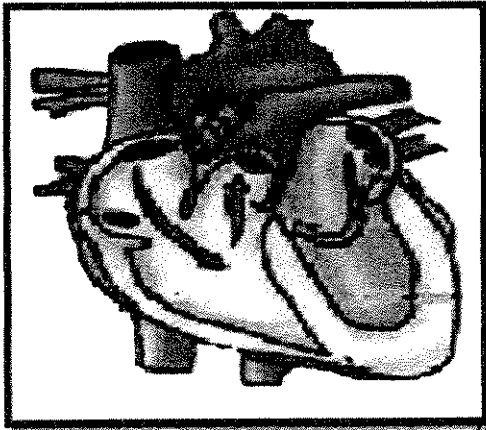


درجة السؤال الرابع

السؤال الخامس : (أ) ادرس الأشكال التالية جيداً ثم أجب عن المطلوب :- (٤ × ٠,٥ = ٢ درجة)

٢

أولاً : الشكل يمثل القلب ص ١٠٦



* كم عدد الحجرات في هذا القلب ؟

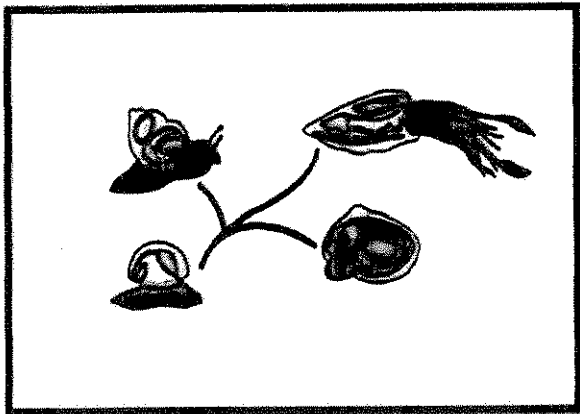
أربع حجرات

* أي من جوانب هذا القلب يتلقى دم قليل الأكسجين ؟

الجانب الأيمن



ثانياً : الشكل يمثل الرخويات ص ٤٣



* أنكر ما هي بنية تركيب الجسم ؟

قدم و برنس و صدفة و كتلة حشوية
(يكتفى بنقطتين)

* ما هو نوع السيلوم في هذه الشعبة ؟

سيلوم حقيقي

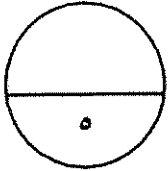
السؤال الخامس : (ب) ما أهمية كل مما يلي :- (٢ × ١ = ٢ درجات)

٣

١- التكاثر الجنسي في مملكة الحيوان . ص ١٧
نشوء التنوع الوراثي في الجماعات وحفظه أو يساهم في تحسين قدرة الأنواع على التطور عندما يطرأ أي تغير كبير في البيئة .

٢- الغشاء الرامش الشفاف في البرمائيات . ص ٨٣
يحمي سطح العين من الأذى (١/٢) درجة و يحافظ على رطوبة سطح العين .
(١/٢) درجة

٣- العضو العضلي (القاتصة) الموجود في بعض الطيور . ص ٩٦
يساعد في سحق الغذاء ميكانيكياً أو يوجد في الطيور التي تأكل الحشرات أو البذور وهو جزء من المعدة .



درجة السؤال الخامس



*** انتهت الأسئلة ***

المادة : الأحياء

الصف : العاشر

الزمن : ساعتان



دولة الكويت

وزارة التربية

التوجيه الفني العام للعلوم

امتحان الدور الثاني (الفترة الدراسية الثانية) للعام الدراسي ٢٠١٦ - ٢٠١٧ م

ملاحظة هامة : عدد صفحات الإمتحان (٨) صفحات مختلفة

المجموعة الأولى : الأسئلة الموضوعية

(السوالين الأول و الثاني)

السؤال الأول : (أ) اختر الإجابة الصحيحة علمياً لكل عبارة من العبارات التالية و ذلك بوضع

(٣ × ١ = ٣ درجات)

علامة (✓) أمام الإجابة الصحيحة :-

١- تسمح خطة تركيب الجسم ذي التماثل ثنائي الجانب بالتعقيل في واحد من الكائنات التالية : ص ١٩



الإسفنج

قنديل البحر

جراد البحر

المرجان

٢- تطرد الرخويات الفضلات النيتروجينية خارج الجسم باستخدام : ص ٩٥

الخياشيم

التفرونه

الجلد

النفريدة الأنبوية

٣- عضو عضلي يساعد الطيور آكلات الحشرات والبنور على سحق الغذاء ميكانيكياً : ص ٩٦

المذرق

الحوصلة

البلعوم

القانصة

٣

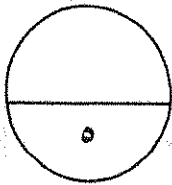
السؤال الأول: (ب) ضع علامة (✓) أمام العبارة الصحيحة وعلامة (×) أمام العبارة غير

٢

(٤ × ٠.٥ = ٢ درجة)

الصحيحة لكل عبارة من العبارات التالية :-

م	العبارة	الإجابة
١	تتخلص مفصليات الأرجل المائية من الفضلات الغازية باستخدام أنابيب ملببجي. ص ٥٠	
٢	تتميز آكلات اللحوم بوجود أمعاء قصيرة نسبيا . ص ١٠٥	
٣	تساعد الكليتان أسماك المياه المالحة على استعادة أكبر قدر ممكن من الماء إلى الجسم. ص ٧٥	
٤	يتم التبادل الغازي في الطور اليافع للبرمائيات خلال الخياشيم. ص ٨٠	



درجة السؤال الأول

السؤال الثاني: (أ) اكتب الاسم أو المصطلح العلمي الذي تدل عليه كل عبارة من العبارات

(٤ × ٠,٥ = ٢ درجة)

التالية :-

٢

م	العبارة	الإجابة
١	اسم يطلق على صغير البرمائيات . ص ٨٠	
٢	مادة بروتينية وكربوهيدراتية تكون الهيكل الخارجي لمفصليات الأرجل . ص ٤٨	
٣	قضيب دعامي يمتد على طول الجسم أسفل الحبل العصبي لدى أغلب الحلييات . ص ٦٧	
٤	ثدييات تد صغارا غير مكتملة النمو تبقى في جيب خارجي للأم . ص ١٠٩	

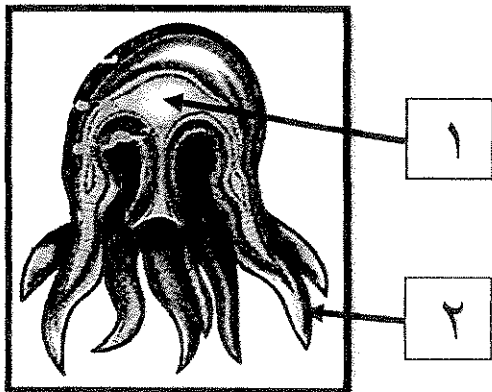
السؤال الثاني: (ب) ادرس الأشكال التالية جيدا ثم أجب عن المطلوب :-

(٦ × ٠,٥ = ٣ درجات)

٣

أولاً : الشكل يمثل الميدوزا ص ٢٦

أكتب البيانات التي تشير إليها الأرقام التالية :

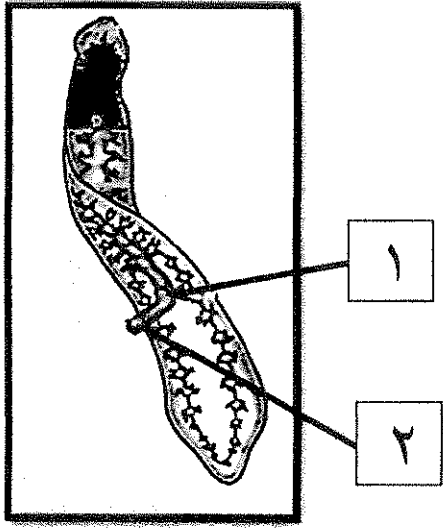


-١

-٢

ثانياً : الشكل يمثل الديدان المفلطة ص ٣٣

أكتب البيانات التي تشير إليها الأرقام التالية :



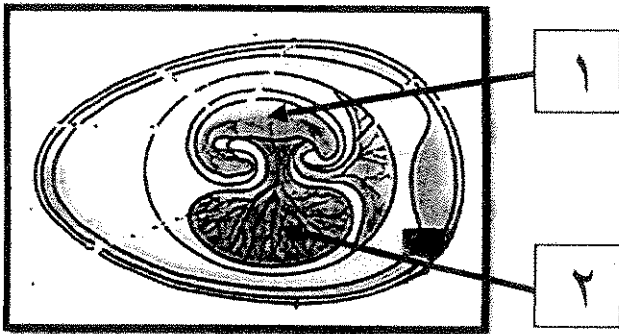
-١

-٢



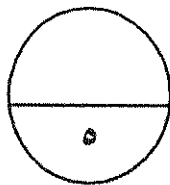
ثالثاً : الشكل يمثل البيضة الرهلية ص ٩٠

أكتب البيانات التي تشير إليها الأرقام التالية :



-١

-٢



درجة السؤال الثاني

المجموعة الثانية : الأسئلة المقالية

(ثلاثة أسئلة من السؤال الثالث إلى الخامس)

٣

السؤال الثالث: (أ) علل لما يلي تعليلاً علمياً سليماً :- (٣ × ١ = ٣ درجات)

١- تصنف المساميات ضمن المملكة الحيوانية . (يكتفى بنقطتين) ص ٢١

٢- تغلف كتلة البيض عند الضفادع بمادة جيلاتينية لزجة . (يكتفى بنقطتين) ص ٨٢

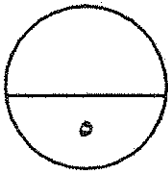
٣- للحيوان الزاحف جلد جاف تغطيه حراشف سميكة. ص ٨٧

٢

السؤال الثالث: (ب) ما وظيفة كل مما يلي : (٢ × ١ = ٢ درجة)

١- البرنس في الرخويات . ص ٤٣

٢- جهاز الخط الجانبي في الأسماك . ص ٧٥



درجة السؤال الثالث

السؤال الرابع : (أ) قارن بإكمال الجدول التالي حسب المطلوب علمياً:

٣

(٦ × ٠,٥ = ٣ درجات)

البرمائيات	الحشرات	(١)
		وجود العمود الفقاري ص ١٥
المحاريات	البزاقات	(٢)
		وجود الصدفة ص ٤٣
السهيمات	الأسديات	(٣)
		عضو التنفس ص ٦٨

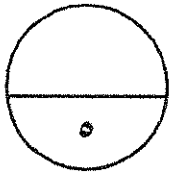


٢

السؤال الرابع : (ب) أجب عن الأسئلة التالية :- (٢ × ١ = ٢ درجات)

١- استجابة اللاسعات أكثر تطوراً من إستجابة الإسفنجيات . (اشرح هذه العبارة) (يكتفى بنقطتين) ص ٢٧

٢- كيف يمكن للتدييات أن تحافظ على درجة حرارة أجسامها ثابتة ؟ (يكتفى بنقطتين) ص ١٠٣



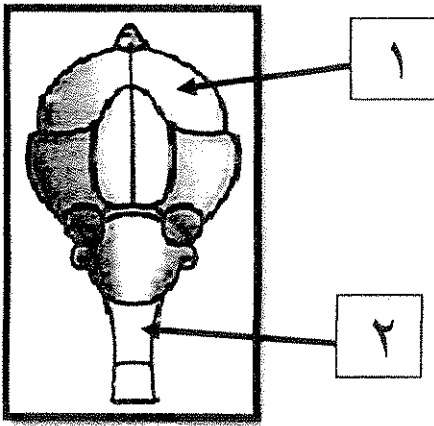
درجة السؤال الرابع

السؤال الخامس : (أ) ادرس الأشكال التالية جيداً ثم أجب عن المطلوب :- (٤ × ٠,٥ = ٢ درجة)

٣

أولاً : الشكل يمثل الدماغ لدى الطيور

* ما الهدف من كبر حجم التركيب رقم (١) ؟ (يكتفى بنقطتين) ص ٩٨

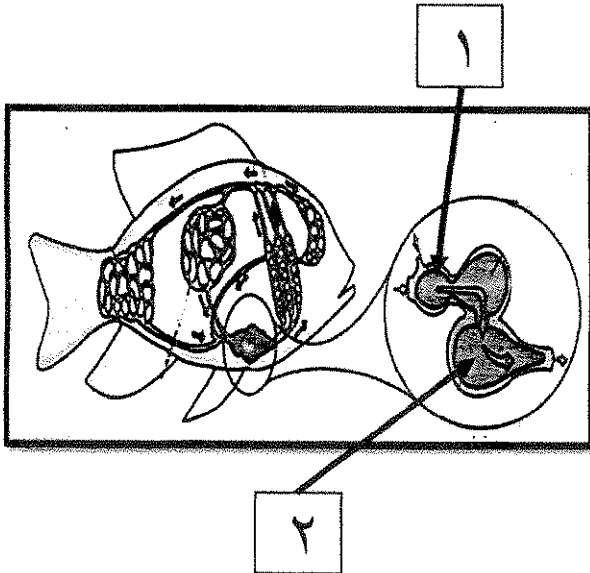


* ما دور التركيب رقم (٢) ؟



ثانياً : الشكل يمثل دوران الدم في جسم السمكة

* ما دور التركيب رقم (١) ؟ ص ٧٤



* ما نوع الدم في التركيب رقم (٢) ؟

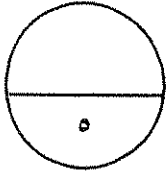
٣

السؤال الخامس: (ب) ما أهمية كل مما يلي :- (٢ × ٢ = ٤ درجة)

١- الخلايا الأميبية في الاسفنج . ص ٢٣

٢- الجهاز الوعائي المائي في شووكيات الجلد . (يكتفى بنقطتين) ص ٥٤

٣- الأهداب الموجودة على بشرة الديدان المفطحة . ص ٣٤



درجة السؤال الخامس

*** انتهت الأسئلة ***

المادة : الأحياء

الصف : العاشر

الزمن : ساعتان



دولة الكويت

وزارة التربية

التوجيه الفني العام للعلوم

امتحان الدور الثاني (الفترة الدراسية الثانية) للعام الدراسي ٢٠١٦ - ٢٠١٧ م

ملاحظة هامة : عدد صفحات الإمتحان (٨) صفحات مختلفة

المجموعة الأولى : الأسئلة الموضوعية

(السؤالين الأول و الثاني)

السؤال الأول : (أ) اختر الإجابة الصحيحة علمياً لكل عبارة من العبارات التالية و ذلك بوضع

(٣ × ١ = ٣ درجات)

علامة (✓) أمام الإجابة الصحيحة :-

١- تسمح خطة تركيب الجسم ذي التماثل ثنائي الجانب بالتعقيل في واحد من الكائنات التالية : ص ١٩



الإسفنج

قنديل البحر

جراد البحر

المرجان

٢- تطرد الرخويات الفضلات النيتروجينية خارج الجسم باستخدام : ص

الخياشيم

التفرونه

الجلد

النفريدة الأنبوية

٣- عضو عضلي يساعد الطيور آكلات الحشرات والبذور على سحق الغذاء ميكانيكياً : ص ٩٦

المنرق

الحوصلة

البلعوم

القانصة

٣

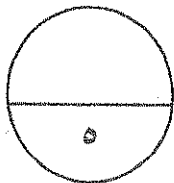
السؤال الأول: (ب) ضع علامة (✓) أمام العبارة الصحيحة وعلامة (x) أمام العبارة غير

٢

(٤ × ٠.٥ = ٢ درجة)

الصحيحة لكل عبارة من العبارات التالية :-

م	العبارة	الإجابة
١	تتخلص مفصليات الأرجل المائية من الفضلات الغازية باستخدام أنابيب مليجي. ص ٥٠	x
٢	تتميز آكلات اللحوم بوجود أمعاء قصيرة نسبياً . ص ١٠٥	✓
٣	تساعد الكليتان أسماك المياه المالحة على استعادة أكبر قدر ممكن من الماء إلى الجسم. ص ٧٥	✓
٤	يتم التبادل الغازي في الطور اليافع للبرمائيات خلال الخياشيم. ص ٨٠	x



درجة السؤال الأول

السؤال الثاني: (أ) اكتب الاسم أو المصطلح العلمي الذي تدل عليه كل عبارة من العبارات

(٤ × ٠,٥ = ٢ درجة)

التالية :-

٢

م	العبارة	الإجابة
١	اسم يطلق على صغير البرمائيات . ص ٨٠	أبو ذنبية أو الشرغوف
٢	مادة بروتينية وكربوهيدراتية تكون الهيكل الخارجي لمفصليات الأرجل . ص ٤٨	الكيتين
٣	قضييب دعامي يمتد على طول الجسم أسفل الحبل العصبي لدى أغلب الحبيليات . ص ٦٧	الحبل الظهرى
٤	ثدييات تلد صغاراً غير مكتملة النمو تبقى في جيب خارجي للأم . ص ١٠٩	الجرابيات أو الثدييات الكيسية

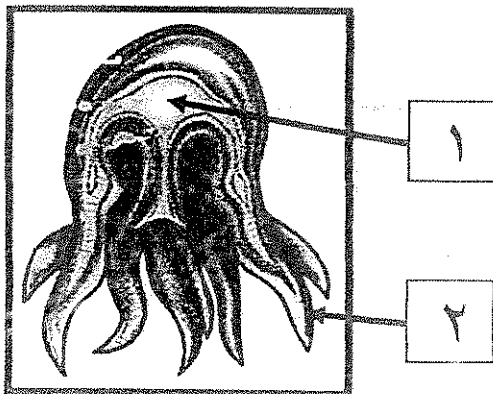
السؤال الثاني: (ب) ادرس الأشكال التالية جيداً ثم أجب عن المطلوب :-

(٦ × ٠,٥ = ٣ درجات)

٣

أولاً : الشكل يمثل الميدوزا ص ٢٦

أكتب البيانات التي تشير إليها الأرقام التالية :

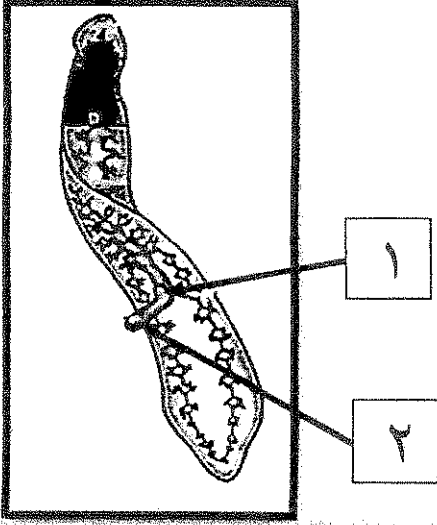


١- التجويف الوعائى

٢- اللوامس

ثانياً : الشكل يمثل الديدان المفلطة ص ٣٣

أكتب البيانات التي تشير إليها الأرقام التالية :



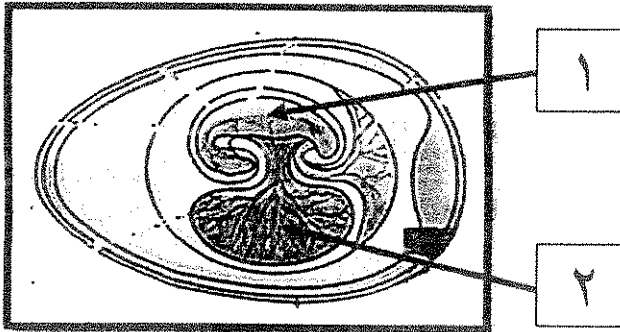
١- الفم

٢- البلعوم



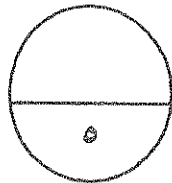
ثالثاً : الشكل يمثل البيضة الرهلية ص ٩٠

أكتب البيانات التي تشير إليها الأرقام التالية :



١- الجنين

٢- كيس السح



درجة السؤال الثاني

المجموعة الثانية : الأسئلة المقالية

(ثلاثة أسئلة من السؤال الثالث إلى الخامس)

السؤال الثالث: (أ) علل ما يلي تعليلاً علمياً سليماً :- (٣ درجات)

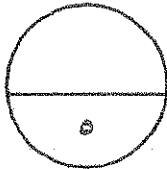
٣

- ١- تصنف المساميات ضمن المملكة الحيوانية . (يكتفى بنقطتين) ص ٢١
لأنها متعددة الخلايا وحقيقية النواة و غير ذاتية التغذية و ليس لها جدار خلوي و تضم القليل من الخلايا المتخصصة .
- ٢- تغلف كتلة البيض عند الضفادع بمادة جيلاتينية لزجة . (يكتفى بنقطتين) ص ٨٢
تساعد في تثبيت كتلة البيض بالنباتات المائية وحمايتها من الكائنات المفترسة وتغذي الأجنة النامية حتى يفقس البيض إلى شرغوف .
- ٣- للحيوان الزاحف جلد جاف تغطيه حراشف سميكة. ص ٨٧
لحمايته (١/٢) درجة ومنع فقدان الماء منه في البيئات الجافة (١/٢) درجة .

السؤال الثالث: (ب) ما وظيفة كل مما يلي : (٢ درجات)

٢

- ١- البرنس في الرخويات . ص ٤٣
تغطي معظم جسم الكائن الحي (١/٢) درجة و تحوي عدد تفرز كربونات الكالسيوم المكونة للصدفة (١/٢) درجة.
- ٢- جهاز الخط الجانبي في الأسماك . ص ٧٥
مستقبل حسي يمكن الأسماك من إدراك التيارات والإهتزازات في الماء (١/٢) درجة كما يمكنها من الإحساس بحركة الأسماك الأخرى أو الفرائس (١/٢) درجة .



درجة السؤال الثالث

السؤال الرابع : (أ) قارن بإكمال الجدول التالي حسب المطلوب علمياً:

٣

(٦ × ٠,٥ = ٣ درجات)

البرمائيات	الحشرات	(١)
يوجد	لا يوجد	وجود العمود الفقاري ص ١٥
المحاريات	البرزاقات	(٢)
توجد	لا توجد	وجود الصفة ص ٤٣
السهيمات	الأسديات	(٣)
الجلد	البلعوم	عضو التنفس ص ٦٨

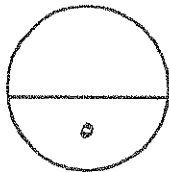


٢

السؤال الرابع : (ب) أجب عن الأسئلة التالية :- (٢ × ١ = ٢ درجات)

١- استجابة اللاسعات أكثر تطوراً من إستجابة الإسفنجيات . (اشرح هذه العبارة) (يكتفي بنقطتين) ص ٢٧
وجود الشبكة العصبية (مجموعة من الخلايا العصبية تنتشر بين خلايا الجسم) - وجود
حويصلات النوازل (مجموعات من الخلايا الحسية تحدد اتجاه الجاذبية) - العيون
البيضاوية (يقع عينية تكتشف الضوء)

٢- كيف يمكن للثدييات أن تحافظ على درجة حرارة أجسامها ثابتة ؟ (يكتفي بنقطتين) ص ١٠٣
أجسامها تولد طاقة حرارية ناتجة عن عمليات الأيض الداخلية - وجود الشعر الخارجي -
وجود طبقة دهنية تحت الجلد - وجود غدد عرقية



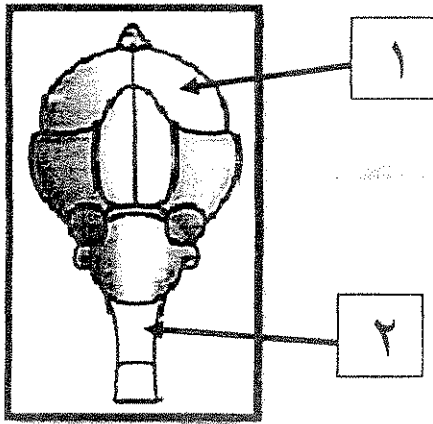
درجة السؤال الرابع

السؤال الخامس : (أ) ادرس الأشكال التالية جيداً ثم أجب عن المطلوب :- (٤ x ٠,٥ = ٢ درجة)

٣

أولاً : الشكل يمثل الدماغ لدى الطيور

* ما الهدف من كبر حجم التركيب رقم (١) ؟ (يكتفى بنقطتين) ص ٩٨
ضبط جميع سلوكيات الطيور مثل الطيران وبناء العش
والعناية بالصغار و المغازلة و التزاوج



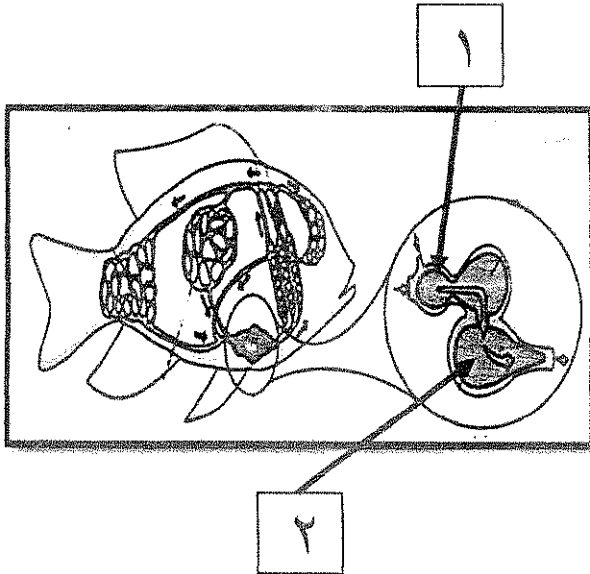
* ما دور التركيب رقم (٢) ؟

ينسق عمل القلب وبعض أجزاء الجسم الأساسية



ثانياً : الشكل يمثل دوران الدم في جسم السمكة

* ما دور التركيب رقم (١) ؟ ص ٧٤
يتجمع فيه الدم من أوردة السمكة



* ما نوع الدم في التركيب رقم (٢) ؟
دم غير مؤكسج

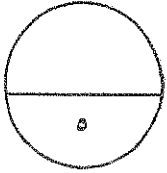
السؤال الخامس: (ب) ما أهمية كل مما يلي :- (٢ × ١ = ٢ درجة)

٣

١- الخلايا الأميبية في الاسفنج . ص ٢٣
لها دور في نقل الحيوانات المنوية داخل حدار الاسفنج

٢- الجهاز الوعائي المائي في شووكيات الجلد . (يكتفى بنقطتين) ص ٥٤
التنفس - الدوران - الحركة

٣- الأهداب الموجودة على بشرة الديدان المفلطحة . ص ٣٤
تساعد على الانزلاق خلال الماء وفوق قاع الجداول والبرك .



درجة السؤال الخامس

*** انتهت الأسئلة ***



السؤال الأول : (أ) اختر الإجابة الصحيحة لكل من العبارات التالية وذلك بوضع علامة (✓)

أمامها :- (٤ × 1/2 = درجتان)

١- الإسفنجيات هي كائنات متغذية بطريقة تعرف بـ :

آكلات فضلات.

الترشيح.

آكلات لحوم.

آكلات اعشاب.

٢- أحد أنواع الديدان المتطفلة وتسبب الإصابة بداء الفيل:

التريماتودا .

النيرس .

الشيستوسوما .

الفلاريا .

٣- من الأسماك التي ليس لها قشور :

القرش .

اللامبري .

سمكة الفط .

الجلكي .

٤- تفرج الزواحف التي تعيش على اليابسة الفضلات النيتروجينية على شكل :

حمض اليوريك .

اليوريا .

أمونيا .

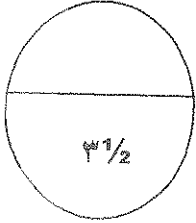
مركبات سامة .

١/٢

السؤال الأول : (ب) اكتب في الجدول التالي الاسم أو المصطلح العلمي الدال على كل عبارة من

العبارات التالية: (٣ × ١/٢ = ١ ١/٢ درجة)

م	العبارة	الاسم أو المصطلح العلمي
١	توجد أعضاء الحس والخلايا العصبية بكثرة في مقدمة جسم الحيوان أو طرفه الامامي.	
٢	خلايا متخصصة ترشح الماء الزائد وتزيل الفضلات الأيضية من جسم الديدان المفلطة.	
٣	ثدييات تنمو صغارها داخل جسم الأم و تتغذى من جسم الأم حتى الولادة.	



درجة السؤال الأول

السؤال الثاني :-

(أ) ضع علامة (√) أمام العبارة الصحيحة و علامة (X) أمام العبارة غير الصحيحة في العبارات

التالية : (٤ × ١/٢ = ٢ درجتان)

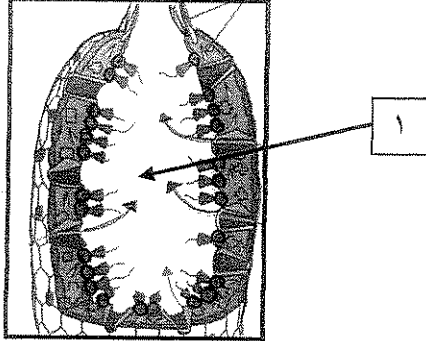
٢

م	العبارة	الإجابة
١	دودة الأرض تصنف ضمن شعبة الديدان الحلقية حرة المعيشة.	()
٢	تتضمن مفصليات الأرجل حيوانات مثل الديدان و البزاقات و الحباريات.	()
٣	تتميز عيون البرمائيات بأنها كبيرة و يمكنها أن تتحرك في حركة دائرية داخل محاجرها.	()
٤	تستخدم المناشير الطويلة و المفلطة عند الطيور في أكل الحبوب .	()

٢

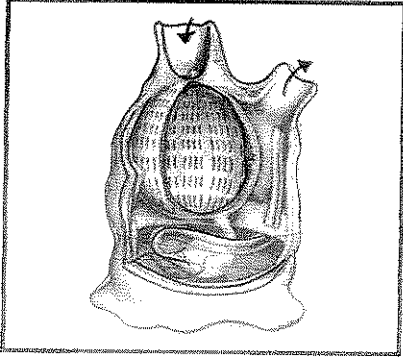
تابع السؤال الثاني (ب) ادرس الأشكال التالية ثم أكمل المطلوب: (٤×½ = درجتان)

١_ الشكل المقابل يمثل تركيب جسم الأسفنج:



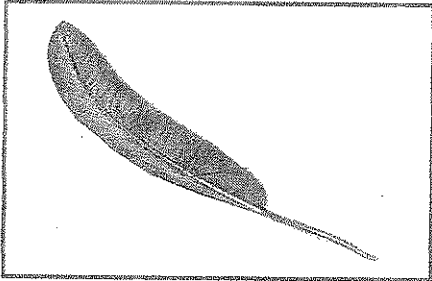
- السهم (١) يشير إلى :

٢_ الشكل المقابل يمثل تركيب جسم حيوان أسيدى:



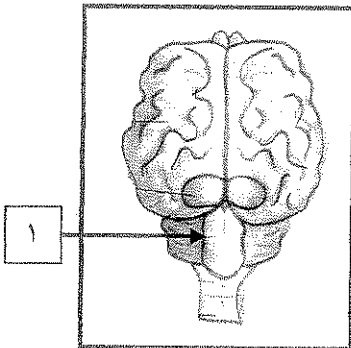
- حيث يمثل الطور :

٣_ الشكل المقابل يمثل أحد أنواع الريش:



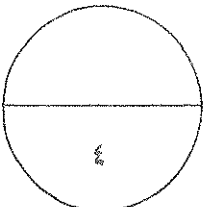
- نوع الريش :

٤_ الشكل المقابل يمثل تركيب الدماغ في الثدييات:



- السهم (١) يشير إلى :

درجة السؤال الثاني



المجموعة الثانية: "الأسئلة المقالية"

أجب عن جميع أسئلة هذه المجموعة (من السؤال الثالث إلى السؤال الخامس)

٢

السؤال الثالث:- (أ) اكتب تعليلا علمياً لكل مما يأتي: (٤ × 1/2 = درجتان)

١- قدرة الاخطبوط على تذكر الأشياء لفترات زمنية طويلة .

.....
.....

٢- تسمية شعبة مفصليات الأرجل بهذا الاسم.

.....
.....

٣- تكيف معظم الزواحف للحياة البرية بالكامل. (يكتفى بنقطتين)

.....
.....

٤- معظم الثدييات تمتلك غدد عرقية .

.....
.....

1 1/2

(ب) ما أهمية كل من :- $3 \times 1/2 = 1 1/2$ درجة

١- التجويف الوعائي المعدي عند اللاسعات .

.....
.....

٢- الميزاب عند الرخويات.

.....
.....

٣- الحجاب الحاجز عند الثدييات.

.....
.....

3 1/2

درجة السؤال الثالث

السؤال الرابع :

(أ) قارن بين كل مما يلي طبقاً لأوجه المقارنة بالجدول التالي: (٤ × ½ = درجتان)

٢

الاسعادات	الاسفنج	وجه المقارنة
.....	نوع التماثل
الضفدع اليابغ	ابو ذنبية / الشرغوف	وجه المقارنة
.....	طريقة التغذية

(ب) ما المقصود بكل من: - ٣ × ½ = ١½ درجة

١½

١- الجهاز الدوري المغلق:

.....
.....

٢- الرئتان الكتابية:

.....
.....

٣- الكائنات نوات الدم الحار:

.....
.....

درجة السؤال الرابع

٣½

٢

السؤال الخامس : (أ) عدد دون شرح : $4 \times \frac{1}{2} = 2$ درجتان

١- الوظائف الحيوية عند الحيوانات.

- أ-
- ب-

٢-وظائف الجهاز الوعائي المائي لدى شوحيات الجلد.

- أ-
- ب-

٣- خصائص الحبليات .

- أ-
- ب-

٤- الاغشية المحيطة بالجنين في بيض الزواحف.

- أ-
- ب-

١ 1/2

(ب) ادرس الأشكال التي أمامك ثم اجب عن الأسئلة التالية: $3 \times \frac{1}{2} = 1\frac{1}{2}$ درجة

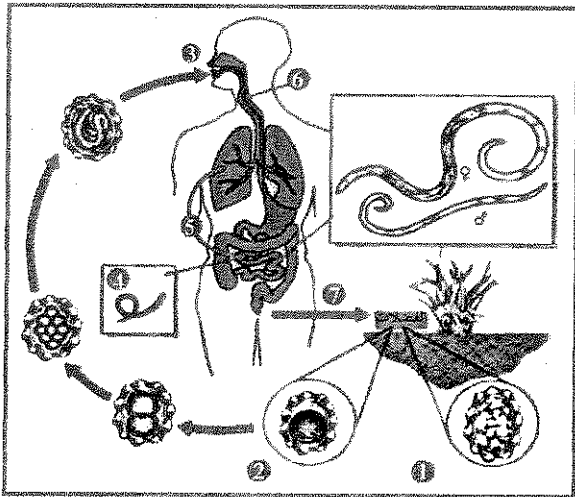
١- الشكل الذي أمامك يمثل دورة حياة دودة الاسكاريس.

- في أي مجموعة لافقارية يتم تصنيف هذه الدودة؟

.....

- ما اسم المرض أو العرض الذي تسببه هذه الديدان؟

.....

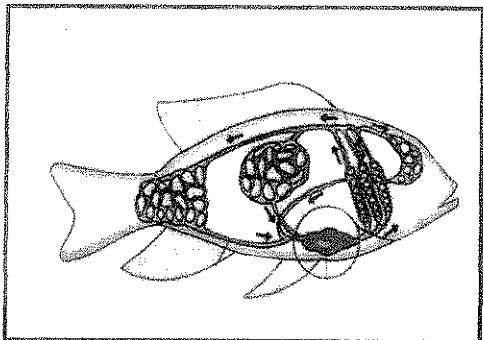


٢- الشكل الذي أمامك يمثل جهاز الدوران في السمكة المطلوب :

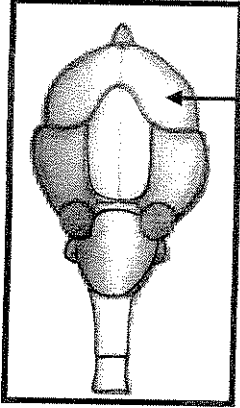
- اذكر اثنان من الأجزاء المكونة للقلب ؟

أ-

ب-



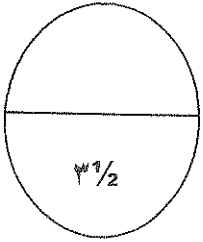
تابع السؤال الخامس (ب) :



٣- الشكل الذي امامك يمثل تركيب دماغ أحد الطيور. والمطلوب :

- السهم رقم (١) يشير إلى
- بما تمتاز الفصوص الشمية في الدماغ من حيث الحجم ؟

.....



درجة السؤال الخامس

انتهت الأسئلة

(الأسئلة في ٧ صفحات)



وزارة التربية

دولة الكويت

وزارة التربية

التوجيه الفني العام للعلوم

نموذج الاجابة

امتحان نهاية الفترة الدراسية الرابعة للصف العاشر

في مادة الأحياء للعام الدراسي ٢٠١٥-٢٠١٦م

المجموعة الأولى : الأسئلة الموضوعية

أجب عن جميع أسئلة هذه المجموعة (المسأل الأول و الثاني)

السؤال الأول : (أ) اختر الإجابة الصحيحة لكل من العبارات التالية وذلك بوضع علامة (✓)

أمامها :- (٤ × ١/٢ = درجتان)

١- الإسفنجيات هي كائنات متغذية بطريقة تعرف باسم :

أكلات الفضلات.

الترشيح. ص ٢٢

أكلات لحوم.

أكلات اعشاب.

٢- أحد أنواع الديدان المتطفلة وتسبب الإصابة بداء الفيل:

التريماتودا.

النيرس.

الشيسيتوسوما.

الفلاريا. ص ٣٧

٣- من الأسماك التي ليس لها قشور :

القرش.

اللامبري.

سمكة القطص ص ٧١

الجلكي.

٤- تخرج الزواحف التي تعيش على اليابسة الفضلات النيتروجينية على شكل :

حمض البوليك. ص ٨٩

اليوريا.

أمونيا.

مركبات سامة.

١/٢

السؤال الأول : (ب) اكتب في الجدول التالي الاسم أو المصطلح العلمي الدال على كل عبارة من العبارات التالية: (٢ × ١/٢ = ١ درجة)

م	العبارة	الاسم أو المصطلح العلمي
١	توجد أعضاء الحس والخلايا العصبية بكثرة في مقدمة جسم الحيوان أو طرفه الامامي.	الترنيس. ص ٢٠
٢	خلايا متخصصة ترشح الماء الزائد وتزيل الفضلات الأيضية من جسم الديدان المفطحة.	الخلايا اللمفية . ص ٣٣
٣	ثدييات تنمو صفارها داخل جسم الأم و تتغذى من جسم الأم حتى الولادة.	الثدييات المشيمية. ص ١١٠

درجة السؤال الأول

٣/٢



السؤال الثاني :-

(أ) ضع علامة (√) أمام العبارة الصحيحة و علامة (×) أمام العبارة غير الصحيحة في العبارات

التالية : (٤ × ١/٢ = درجتان)

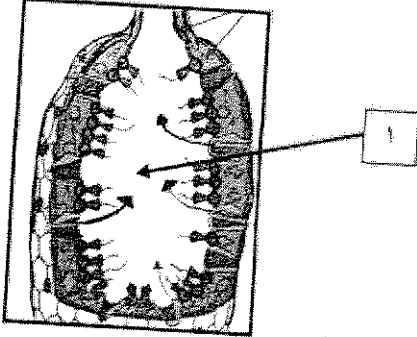
٢

م	العبارة	الإجابة
١	دودة الأرض تصنف ضمن شعبة الديدان الحلقية حرة المعيشة.	(√) ص ٤١
٢	تتضمن مفصليات الأرجل حيوانات مثل الديدان و البزاقات و الحباريات.	(×) ص ٤٨
٣	تتميز عيون البرمائيات بأنها كبيرة و يمكنها أن تتحرك في حركة دائرية داخل محاجرها.	(√) ص ٨٣
٤	تستخدم المناقير الطويلة و المفطحة عند الطيور في أكل الحبوب .	(×) ص ٩٥

٢

تابع السؤال الثاني (ب) ادرس الأشكال التالية ثم أكمل المطلوب: (٤ × ١/٢ - درجتان)

١_ الشكل المقابل يمثل تركيب جسم الاسفنج :



- السهم (١) يشير إلى : الجوف الاسفنجي. ١/٢ ص ٢٣

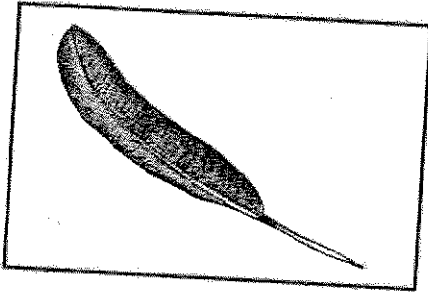
٢_ الشكل المقابل يمثل تركيب جسم حيوان أسدي:



- حيث يمثل الطور : اليافع. ١/٢ ص ٦٨

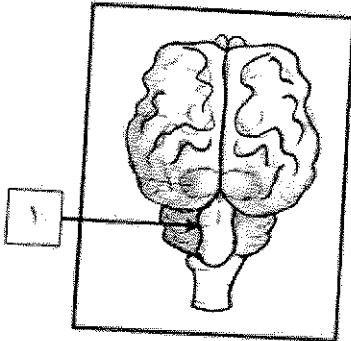


٣_ الشكل المقابل يمثل أحد أنواع الريش:

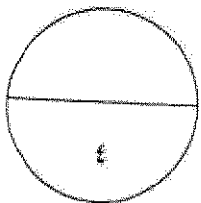


- نوع الريش: الريش المحيطي. ١/٢ ص ٩٤

٤_ الشكل المقابل يمثل تركيب الدماغ في الثدييات:



- السهم (١) يشير إلى : المخيخ. ١/٢ ص ١٠٧



درجة السؤال الثاني

المجموعة الثانية: الأسئلة المقالية

أجب عن جميع أسئلة هذه المجموعة (من السؤال الثالث إلى السؤال الخامس)

٢

السؤال الثالث:-(أ) اكتب تعليلاً علمياً لكل مما يأتي: (٤ × ١/٢ = درجتان)

١- قدرة الاخطبوط على تذكر الأشياء لفترات زمنية طويلة .
بسبب أمخاها عالية التطور أو لها جهاز عصبي متطور. ص ٤٥

٢- تسمية شعبة مفصليات الأرجل بهذا الاسم.

لوجود زوائد جسمية مميزة أو لوجود تراكيب كالأرجل وقرون الاستشعار تمتد من جدار الجسم. ص ٤٩

٣- تكيف معظم الزواحف للحياة البرية بالكامل. (يكتفى بنقطتين).

بسبب الجلد المتين الحرشفي-التكيفات الأخرى كالرئات المتطورة - الجهاز الدوري له دورتين -الجهاز
الإخراجي-الإخصاب داخلي - الأطراف قوية-البويض ذو قشرة- قدرتها على ضبط درجة جسمها عن طريق
تغير بيناتها. ص ٨٧

٤- معظم الثدييات تمتلك غده عرقية.
لتساعد على تبريد الجسم أو خفض درجة حرارته من خلال تنخر العرق الذي تفرزه. ص ١٠٣



(ب) ما أهمية كل من :- ٢ × ١/٢ = ١ درجة

١- التجويف الوعائي المعدي عند اللاسعات .

يبدأ فيها هضم الطعام أو لتفتيت الغذاء أو الهضم الخارجي. ص ٢٦

٢- الميزاب عند الرخويات.

تركيب مكون من اثنتين أحدهما يسمح بدخول الماء إلى الجسم والآخر لطرح الماء إلى الخارج. ص ٤٤

٣- الحجاب الحاجز عند الثدييات. ص ١٠٥

يلعب دوراً مهماً في عملية التنفس أو عضلة تسحب قاعدة التجويف الصدري لأسفل مما يزيد من حجمه.

٣ 1/2

درجة السؤال الثالث

السؤال الرابع :

(أ) قارن بين كل مما يلي طبقاً لأوجه المقارنة بالجدول التالي: (٤ × ١/٢ - درجتان)

الاسم	الاسفنج	وجه المقارنة
تمائل شعاعي . ص ٢٥	غير متماثل . ص ٢٢	نوع التماثل
الضفدع اليافع	ابو ذئبية / الشرغوف	وجه المقارنة
تناول الحشرات غالباً .	الترشيح أو اكلات اعشاب .	طريقة التغذية



(ب) ما المقصود بكل من :- (٢ × ١/٢ - درجة)

١- الجهاز الدوري المغلق:

هو الجهاز الذي يحفظ فيه الدم داخل شبكة من الاوعية الدموية. ص ٣٨

٢- الرئات الكتابية:

أعضاء لها طبقات من الأنسجة التنفسية مترابطة مثل صفحات الكتاب و توجد في العناكب . ص ٤٩

٣- الكائنات ذوات الدم الحار:

حيوانات تستطيع ان تولد طاقة داخل اجسامها ، ص ٩٥

درجة السؤال الرابع

٣ ١/٢

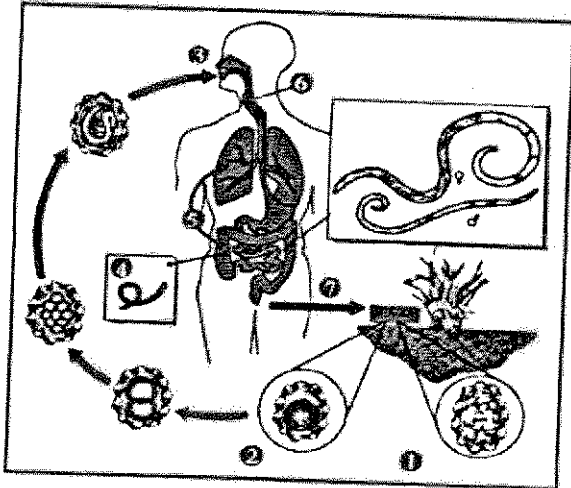
٢

السؤال الخامس : (أ) عدد دون شرح : (٤ × ½ = درجتان)

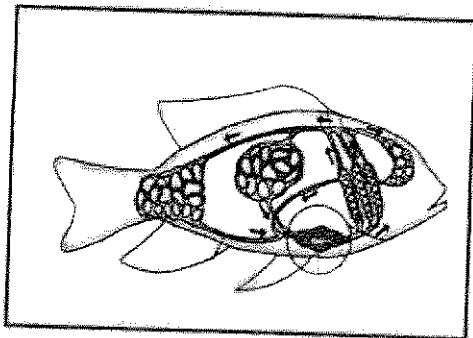
- ١- الوظائف الحيوية عند الحيوانات. (يكتفى بنقطتين) ص ١٥-١٧
أ- التغذية ¼ أو التنفس أو الدوران أو الاستجابة.
ب- الحركة ¼ أو الإخراج أو التكاثر و النمو.
- ٢- وظائف الجهاز الوعائي المائي لدى شوحيات الجلد. (يكتفى بنقطتين) ص ٥٤
أ- التنفس. ¼
ب- الدوران ¼ أو الحركة.
٣- خصائص الحبليات . (يكتفى بنقطتين) ص ٦٦
أ- الحبل العصبي الأجويف ¼ أو الذيل.
ب- الحبل الظهرى ¼ أو الجيوب البلعومية.
٤- الاغشية المحيطة بالجنين في بيض الزواحف. (يكتفى بنقطتين) ص ٩٠
أ- غشاء الرهل. ¼ / كيس المح
ب- الكوريون. ¼ الألتونيز

١½

(ب) ادرس الأشكال التي امامك ثم اجب عن الأسئلة التالية: ٢ × ½ - 1½ درجة



- ١- الشكل الذي امامك يمثل دورة حياة دودة الإسكاريس.
- في أي مجموعة لافقارية يتم تصنيف هذه الدودة؟
شعبة الديدان الخيطية. ¼ ص ٣٧
- ما اسم المرض أو العرض الذي تسببه هذه الديدان؟
سوء التغذية. ¼ ص ٣٧



- ٢- الشكل الذي امامك يمثل جهاز الدوران في السمكة المطلوب:
- اذكر اثنان من الأجزاء المكونة للقلب ؟ ص ٧٤
أ- الجيب الوريدي. ¼ / البطين.
ب- الأذين. ¼ / البصلة الشريانية.

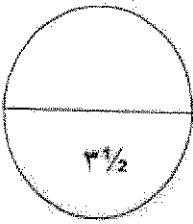
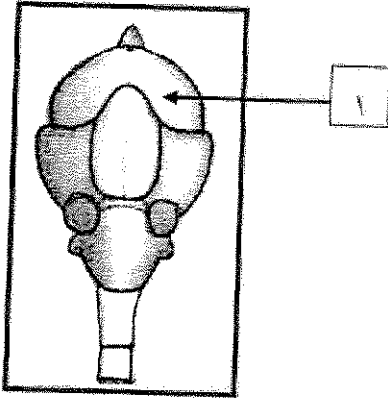
تابع السؤال الخامس (ب) :

٣- الشكل الذي امامك يمثل تركيب دماغ أحد الطيور. والمطلوب : ص ٩٨

- السهم رقم (١) يشير إلى المخ $\frac{1}{4}$.

- بما تمتاز القصوص الشمية في الدماغ من حيث الحجم ؟

صغيرة جداً $\frac{1}{4}$.



درجة السؤال الخامس

انتهت الأسئلة





المادة : أحياء
الزمن : ساعتان وربع
الصف : العاشر

دولة الكويت
وزارة التربية
التوجيه الفني العام للعلوم

امتحان الفترة الرابعة للعام الدراسي ٢٠١٤ / ٢٠١٥

ملاحظة هامة: عدد صفحات الأسئلة بالإمتحان (٧) صفحات غير متكررة >

أولاً الأسئلة الموضوعية: أجب عن جميع الأسئلة من السؤال الأول الى الثاني

السؤال الأول

(أ) اختر من العمود (ب) ما يناسب العبارات في العمود (أ) : (٣=١×٣)

العمود (ب)	العمود (أ)
١- تجويف البرنس	- وسيلة للتنفس في العناكب ()
٢- الرئات الكتابية	- وسيلة للتنفس في البرمائيات ()
٣- الأنايبب القصبية	- وسيلة للتنفس في القواقع الأرضية ()
٤- الجلد	

٣

(ب) ضع خطأ تحت أفضل إجابة صحيحة لكل عبارة مما يلي : (١=١×٣)

- ١- أحد الكائنات التالية ينتمي الى مجموعة اللاسعات
- البلاناريا العلق قنديل البحر الإسفنج
- ٢- يظهر شكل المنقار طويل ومُدبب في الطيور التي تتغذى على
- الأسماك الحبوب اللحوم الرحيق
- ٣- تستطيع الأسماك إدراك التيارات وإهتزازات الفرائس في الماء بواسطة
- الردوب الإعورية جهاز الخط الجانبي المخيخ البصلة الشمية

٣

درجة السؤال الأول

٦

ثانياً الأسئلة المقالية: أجب عن أربعة أسئلة فقط من السؤال (الثالث الى السابع)

السؤال الثالث

(أ) أذكر أهمية واحدة فقط لكل مما يلي : (٣=١×٣)

١- الخلايا الأميبية في الإسفنج ؟

.....

٢- أنابيب ملبجي في الحشرات ؟

.....

٣- القانصة في بعض الطيور ؟

.....

.....



(ب) علل لما يلي تعليلاً علمياً سليماً : (٣=١×٣)

١- تختلف بنية الجسم في شوكلات الجلد اليافعة عن باقي المملكة الحيوانية ؟

.....

.....

٢- معظم الأسماك ذات شكل إنسيابي ؟

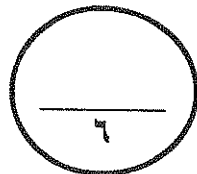
.....

.....

٣- تشرب التماسيح كميات كبيرة من الماء ؟

.....

.....



درجة السؤال الثالث

السؤال الرابع

(أ) عدد ما يلي : (٤=١×٤)

١- أنواع الهياكل في الإسفنجيات المختلفة :

- ١-
٢-

٢- إثنين فقط من خصائص الحيوانات الحبلية :

- ١-
٢-

٣- إثنين فقط من فوائد دودة الأرض للتربة :

- ١-
٢-

٤- إثنين فقط من الخصائص المميزة للثدييات :

- ١-
٢-

٤

(ب) ماذا تتوقع أن يحدث في الحالات التالية : (٢=١×٢)

١- عندما ينفصل جزء من جسم الإسفنج ويسقط في قاع البحر ؟

.....

٢- تكاثر ديدان الفلاريا داخل الأوعية اللمفاوية للإنسان ؟

.....

٢

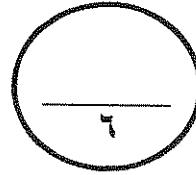
١١

درجة السؤال الرابع

السؤال السادس

- قارن بين كل اثنين مما يلي : (٦=٢×٣)

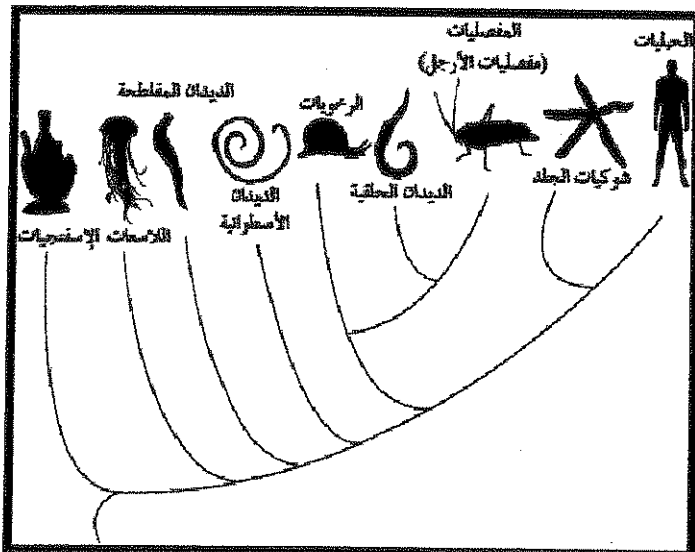
الإسفنجيات	اللاسعات	(١)
		نوع التماثل إن وجد
الديدان المقطعة	الرخويات	(٢)
		وسيلة التخلص من الأمونيا
السلحفاة	الطيور	(٣)
		التقسيم الداخلي للقلب



درجة السؤال السادس

السؤال السابع - افحص الأشكال التالية جيداً ثم أجب عن الأسئلة حسب المطلوب... (٦ درجات)

١- إدرس الشكل المقابل ثم أجب عن الأسئلة التالية : (٢=١×٢)

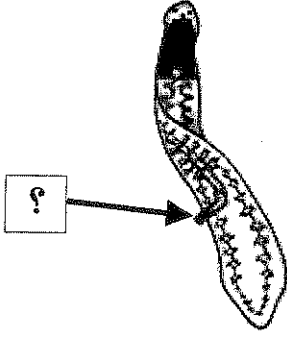


(أ) الشكل المقابل يمثل:

(ب) من خلال الشكل المقابل اختر أي مجموعة من الحيوانات التالية تقترب في خصائصها التطورية من خصائص مجموعة اللاسعات:

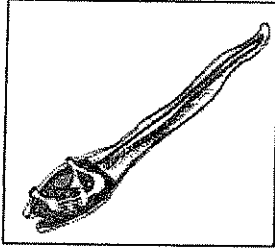
- المفصليات
- الرخويات
- الديدان المقطعة

تابع السؤال السابق



٢- أذكر وظيفة واحدة للتركيب المشار اليه بالسهم في الديدان المفلطحة ؟
(درجة)

.....

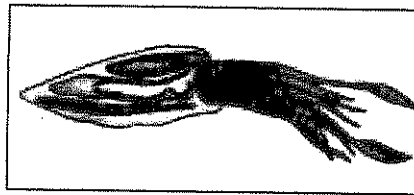
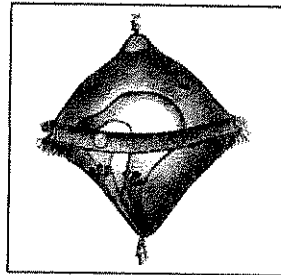
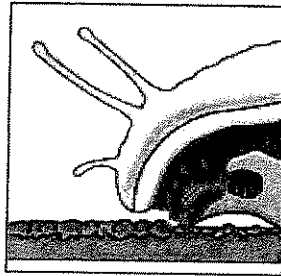


٣- إفحص الشكل المقابل ثم أكمل الفراغات : (٢=١×٢)

(أ) الشكل يمثل الطور اليرقي لحيوان

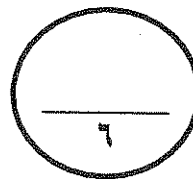
(ب) ماهي وسيلة التغذية في هذه اليرقة ؟

٤- إفحص التراكيب والكائنات التي تظهر في الصور الأربعة التالية وإستنتج منها اسم المجموعة الحيوانية التي تنتمي إليها ؟
(درجة)



.....
-------	-------	-------	-------	-------	-------	-------	-------	-------	-------

- اسم المجموعة ◀◀



درجة السؤال السادس

إنتهت الأسئلة مع تمنياتنا بالتوفيق