

الثدييات

خصائص الحيوان الثديي

حيوان فقاري - درجة حرارة ثابتة - مغطى بالشعر - تفرز الحليب لتغذية صغارها عبر الغدد الثديية
تتميز الثدييات في الأماكن الدافئة بصغر الحجم وغطاء من الشعر وطبقات من الدهون أقل من الثدييات التي تعيش في المناخ البارد

ضبط درجة الحرارة
الشعر الخارجي + الطبقة الدهنية تحت الجلد يعملان على حفظ درجة حرارة الجسم
الغدد العرقية تعمل على تبريد الجسم بتبخير العرق
ماذا يلهث النّيب؟ للتخلص من الحرارة الزائدة لإفئارة للعدد العرقية

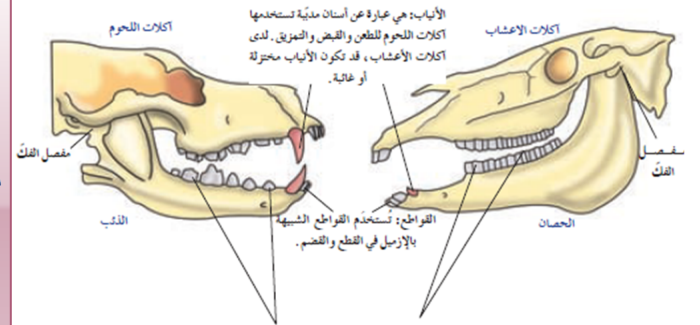
التغذية

تتميز الثدييات بأسنان متخصصة وقوة انفصلي بين الجمجمة والفك السفلي
الأرانب والزرافات آكلات نباتات لذلك تتميز بطول أمعائها
القطط آكلات لحوم لديها أمعاء قصيرة
الديبة والإنسان متنوع التغذية
متغذيات بالترشيح تتغذى على العوالق والحيوانات التي ترشحها من البحر
الكرش (حجرة معوية) تحوي على نوع من البكتيريا التكافلية تهضم السيلولوز ثم تعيد الغذاء للدم بعد مضغها (الحيوانات المجتررة)



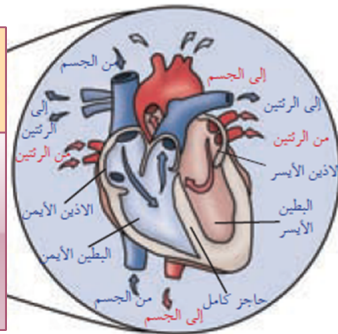
التنفس

تتحكم العضلات بالرئتين في الثدييات
تقوم عضلة الحجاب الحاجز بالسحب لاسفل فيزيد حجم التجويف الصدري فيدخل الهواء وعندما تنبسط عضلات الصدر والحجاب الحاجز يقل التجويف فيخرج الهواء
ينتشر الأكسجين إلى الدم عبر الأوعية الدموية في الدويصلات التنفسية



الضروس والامامية تُستخدم للضروس لسحق الطعام وطحنه. الشكل المعزج (أو ذو الحواف) للضروس والامامية للذئب يسمح لها بالتداعل أثناء المضغ مثل خرفتي العفص. الضروس والامامية والحلقة العريضة والمفلطحة للحنك متكيفة لتطحن النباتات الصلبة.

الدوران



التكاثر

إخصاب داخلي - غدد ثديية تفرز الحليب لتغذي صغارها

اعداد أفاطمه المطيري
ث. عواطف العنبي الصباح

الثدييات المشيمية
تنمو الصغار داخل جسم الام وتتغذى من جسم الام عبر المشيمة

الثدييات الكيسية أو الجراييات
حيوان الكنغر
تلد صغاراً غير مكتملة النمو تبقى في الجيب الخارجي للام

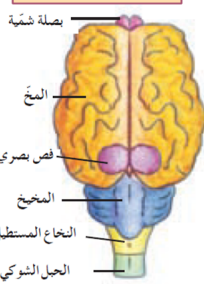
الثدييات البيوضة
حيوان خلد الماء
نضع البيض المخصب وتحتضنه بحرارة جسمها

الحركة

تكيفات ساعدت على الحركة العمود الفقري الذي ينتهي أفقياً - الأحزمة الكتفية والحوضية - التنوع في عظام وأطراف عضلات الثدييات (مشي وركض ونسلف وزحف وقفز)

الاستجابة

الدماغ يتكون من مخ (للتفكير والتعلم) ومخيخ (التسيق العضلي) والنخاع المستطيل (تنظيم الوظائف الإرادية) جذوي المخ على القشرة المخية (مركز التفكير والتعلم)



الإخراج

تستخلص الكليتان الفضلات (اليوريا) جزئ مع الفضلات الأخرى وإماء باطئانة اليولية بشكل مؤقت حتى يطرد من الجسم
تعمل الكليتان على الحفاظ على الأتزان الداخلي؟ عن طريق إخراج الماء الزائد أو احتجازه حسب حاجة الجسم كما تستعيد الأملاح والسكريات