

تم تحميل الملف من موقع مدرستي الكويتية

مدرستي
الكويتية
school-kw.com



ننصح بأفضل مذكرة
مذكرات النجاح

حمل تطبيق مدرستي الكويتية



Download on the
App Store

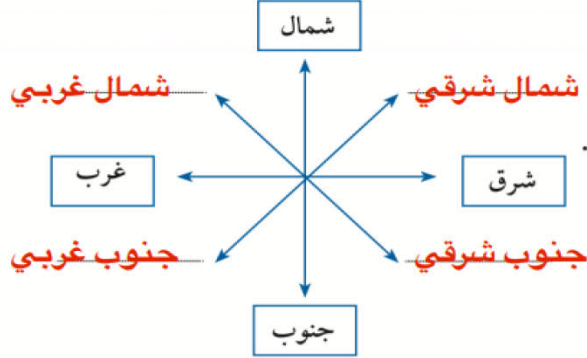


GET IN ON
Google Play



الوحدة الأولى

الخصائص الطبيعية والبشرية لمنطقة الخليج العربية



نشاط ٢

أكمل تحديد الجهات الفرعية على الشكل .

صفحة
22

نشاط ٣

ظل المربع الذي يقابل العبارة الصحيحة فيما يلي : شكل (٣) يوضح الجهات الرئيسة والفرعية

تقع منطقة الخليج العربية في موقع متوسط من العالم ، وقد ساعد موقعها على اتساع نشاط سكانها التجاري والتواصل الحضاري والثقافي .	<input checked="" type="checkbox"/>
عدد خطوط الطول ٢٨٠ خطاً	<input type="checkbox"/>
الموقع النسبي هو الموقع بالنسبة للماء واليابس .	<input checked="" type="checkbox"/>

نشاط ٤

* اختر الإجابة الصحيحة من بين البدائل التالية :-

- ١) تقع منطقة الخليج العربية بالنسبة لقارة آسيا في الجهة :
(الشمالية الغربية - الجنوبية الغربية - الشمالية الشرقية - الجنوبية الشرقية) .
- ٢) الموقع بالنسبة لخطوط الطول ودوائر العرض هو : (الموقع النسبي - الموقع المكاني - الموقع الفلكي - الموقع التجاري) .
- ٣) تقع منطقة الخليج العربية بالنسبة لمسطح الخليج العربي بالجهة :
(الجنوبية - الشرقية - الغربية - الشمالية)

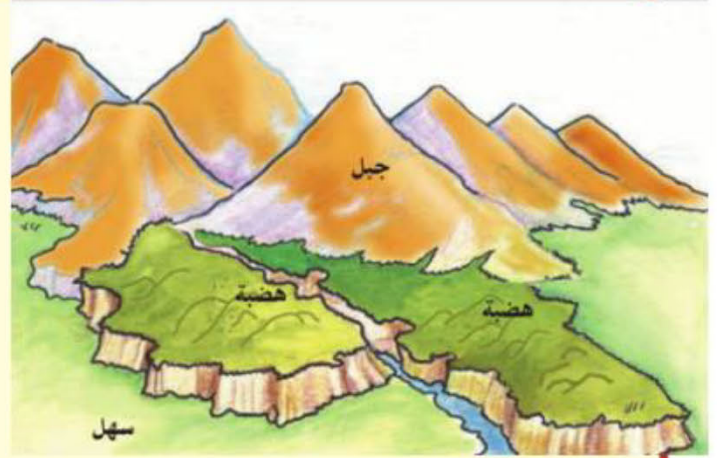
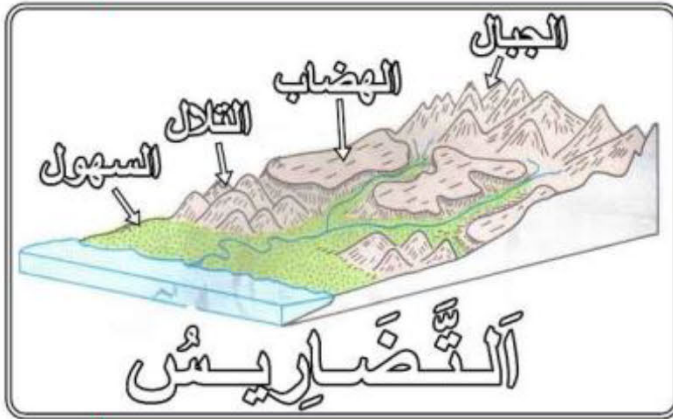


استعن بخريطة منطقة الخليج العربية ثم أكمل الجدول التالي :

المرتفعات (الجبال - التلال)	الهضاب	السهول
الجبل الأخضر/ جبال عسير/ جبال الحجاز/ جبال اليمن/ تلال جال الزور	هضبة نجد	تهامة الإحساء

نشاط ٢

أكمل الرسم التوضيحي للمظاهر التضاريسية التالية :



هضبة

وادي

جبل

سهل



صفحة
25

نشاط ١

استعن بالفقرة السابقة ثم اكتب عن : أنواع الرياح في دول الخليج العربية .

- ١ - الرياح الشرقية
- ٢ - الرياح الجنوبية الشرقية (الكوس)
- ٣ - الزوابع (العواصف) .الترايبية

صفحة
27

نشاط ١

١- علل توافر النباتات المُعمَّرة طول العام في دول الخليج العربية .

لأنها تتحمل الجفاف وارتفاع درجة الحرارة، فجذورها طويلة وأوراقها قليلة وأشواكها كثيرة.

نشاط ٢

ألصق صورة لنبات حوْلي وصورة لنبات مُعمَّر مع كتابة أسمائها وفق الجدول التالي :

النباتات الحولية: تباتات الربلة الحويدان مرار الخبيزة	النباتات المعمرة: العرفج الرمث القندي العوسج
اسم النبات :	اسم النبات :

نشاط

اقرأ الفقرة الأولى ثم أعط أمثلة لما تحته خط .

- ١ - لفقير البيئة وقلة الموارد الطبيعية.
- ٢ - لأنها تتحمل الجفاف وارتفاع درجات الحرارة.



- اذكر اسماء بعض المنتجات الزراعية في منطقة الخليج العربية .

..... فراولة/ خس/ طماطم/ خيار/ ملفوف

.....

نشاط

بعد مشاهدتك للمهن القديمة التالية :-

* اكتب الاسم المناسب لكل مما يلي : (حياكة السدو - صناعة الخوص - خياطة البشوت) أسفل الصورة .



صناعة البشوت

صناعة السدو

صناعة الخوص

إلى أجدادنا العظماء
نعلم كيف أن المهن كانت شاقة رغم
بساطتها، ونعلم كم أبدعتم فيها
وأصبحت تراثنا الذي نعتر ونفتخر
به، ونعدكم بالمحافظة عليه وتوارثه
عبر الأجيال.

* اكتب رسالة
معبراً فيها عن
تقديرك للتراث
الخليجي اليدوي .



شكل (٥) خريطة توضح الطرق التجارية القديمة في الجزيرة العربية .

نشاط

أكتب أسماء المسطحات المائية على خريطة شبه الجزيرة العربية السابقة مستعيناً بالأطلس المدرسي .

الكويتية

صفحة

31

نشاط

- ألصق صوراً لثلاثة أسماك مختلفة بالمكان المخصص مع كتابة الاسم .



سبيطي



ميد



زيدي



ألصق صوراً أو عينات للبضائع المستوردة بالجدول التالي :-

			
شاي	توابل	سكر	أرز

استعن بالخريطة السابقة ثم اكتب أسماء المدن التي وصل إليها التجار قديماً .

أفريقيا

مقديشو/ ممباسا/ زنجبار

شبه القارة الهندية

بومباي/ مدراس/ كلكتا/ كولومبو





هيا بنا نلعب ((من أنا))؟؟

عرّف المفاهيم الواردة بالدوائر :

قلّاف

صانع السفينة

طوّاش

تاجر اللؤلؤ

القرقور

أداة لصيد السمك قديماً

التّبّاب

الصبّي الذي يعمل على ظهر السفينة لاكتساب الخبرة.



الخصائص الطبيعية والبشرية لمنطقة الخليج العربية

السؤال الأول : أكمل العبارات التالية بما يناسبها مما درست :-

١- تتميز الأمطار في دول الخليج العربية بأنها قليلة وغير منتظمة وتسقط في فصل

..... **الشتاء**

٢- الرياح الجنوبية الشرقية تسمى **الكوس**

٣- بداية موسم الغوص على اللؤلؤ في شهر **يونيو**

٤- نهاية موسم الغوص على اللؤلؤ في شهر **سبتمبر**

٥- الدولة التي يوجد بها الجبل الأخضر هي **عمان**

٦- الدولة التي توجد فيها هضبة نجد هي **المملكة العربية السعودية**

السؤال الثاني : اختر الإجابة الصحيحة للعبارات التالية من بين الخيارات التي

تلي كل منها وضع خطأ تحتها :-

١- عدد درجات العرض التي تشغلها شبه الجزيرة العربية شمال خط الاستواء .

(١٤ درجة - ١٥ درجة - **١٦ درجة** - ١٧ درجة)

٢- تقع منطقة الخليج العربية بالنسبة لقارة آسيا في الجهة :

(الشمالية الغربية - **الجنوبية الغربية** - الشمالية الشرقية - الجنوبية الشرقية) .

٣- الحرفة التي تعتمد على ما ينمو من نباتات وحشائش بعد سقوط الأمطار هي .

(**الرعي** - الزراعة - الحرف اليدوية - التجارة)

٤- من أشهر الحرف التي مارسها أبناء دول الخليج العربية قديماً .

(صيد الأسماك - **الغوص على اللؤلؤ** - صناعة السفن - التجارة البحرية)



٥- الحرفة التي تعتبر مكملة وأساسية للأنشطة البحرية هي .

(صيد الأسماك - الغوص على اللؤلؤ - صناعة السفن - التجارة البحرية)

السؤال الثالث : صنف النباتات الآتية حسب مكانها الصحيح في الجدول التالي :

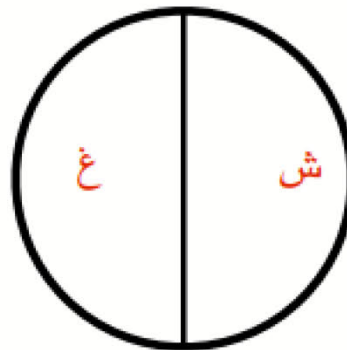
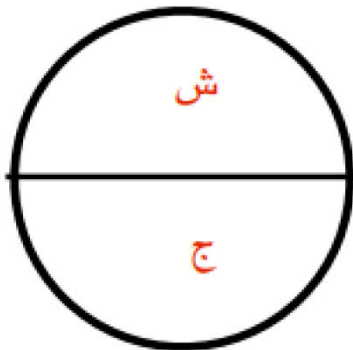
(الخبيزة - الصبار - الحويذان - العرفج - الثندا - العنصيل - الرمث)

النباتات الحولية	النباتات المعمرة
<p>الخبيزة</p> <p>الحويذان</p> <p>العنصيل</p>	<p>الصبار</p> <p>العرفج</p> <p>الثندا</p> <p>الرمث</p>

السؤال الرابع : المقارنات :

(أ) قارن بين خطوط الطول ودوائر العرض حسب الجدول التالي :

دوائر العرض	خطوط الطول	وجه المقارنة
خطوط وهمية ترسم على الكرة الأرضية وتقسّمها إلى قسمين: شمالي وجنوبي.	خطوط وهمية ترسم على الكرة الأرضية وتقسّمها إلى قسمين: شرقي وغربي.	التعريف
الاستواء.	خط طول جرينتش.	الخط الرئيسي
١٨٠ دائرة	٣٦٠ خط	العدد





(ب) قارن بين فصل الصيف وفصل الشتاء في دول الخليج العربية -
التالي :

صفحة
39

وجه المقارنة	فصل الصيف	فصل الشتاء
درجة الحرارة	أكثر من ٤٠ درجة مئوية	أقل من ٤ درجات
طول الفصل	فصل طويل ممتد لمعظم الشهور	فصل قصير جداً
حالة الجو	حار. جاف. ورطب. خاصة في المناطق الساحلية.	يمتاز بالدفء قليلاً.

السؤال الخامس : من خلال دراستك لموضوع مظاهر السطح لشبه الجزيرة العربية (استعن بخريطة شكل « ٤ ») :

اكتب أسماء التضاريس (الجبال - التلال - الهضاب - السهول) في المكان الصحيح على الخريطة التالية :





السؤال السادس : فرق بين كل مما يلي :

١-النباتات المَعْمَر - النباتات الحوْلية . الحولية:نباتات يرتبط وجودها بموسم سقوط المطر.

.النبات المعمر:نباتات متوفرة طول العام لأنها تتحمل الجفاف وارتفاع درجات الحرارة.....

٢-الموقع الفلكي - الموقع النسبي . الموقع النسبي هو موقع الدولة بالنسبة لليابس والماء...

الموقع الفلكي هو موقع الدولة بالنسبة لخطوط الطول ودوائر العرض.....

٣-الدشة - القفالالدشة: بداية موسم الغوص وهو شهر يونيو.....

....القفال: نهاية موسم الغوص وهو شهر سبتمبر.....

السؤال السابع : أكمل المخططات السهمية التالية :



تم تحميل الملف من موقع مدرستي الكويتية

مدرستي
الكويتية
school-kw.com



ننصح بأفضل مذكرة
مذكرات النجاح

حمل تطبيق مدرستي الكويتية



Download on the
App Store



GET IN ON
Google Play



السؤال الثامن : علل لما يلي (اذكر السبب) :

١- أهمية الموقع الجغرافي لمنطقة الخليج العربية .

... كونها تقع في وسط العالم، فإنها تتحكم بأهم طرق التجارة العالمية.

٢- فقر الحياة النباتية والحيوانية بصفة عامة في دولة الخليج العربية .

... نظراً لقلّة الأمطار.

٣- توفر النباتات المُعمّر طول العام في دول الخليج العربية .

لأنها تتحمل الجفاف وارتفاع درجات الحرارة بسبب طول جذورها وقلة أوراقها وكثرة أشواكها وقدرتها العالية على تخزين المياه..

٤- تحمل النباتات المُعمّر الجفاف وارتفاع درجة الحرارة .

بسبب طول جذورها وقلة أوراقها وكثرة أشواكها وقدرتها العالية على تخزين المياه.

٥- كانت حياة السكان في البيئة الصحراوية لدول الخليج العربية قاسية وخشنة .

لفقر البيئة وقلة الموارد فيها خاصة المياه مما يترتب عليه فقر النباتات والحياة الحيوانية.

٦- تشابه الأعمال التي قام بها أبناء دول الخليج العربية قديماً .

لتوجد الظروف الجغرافية البيئية والمناخية.

٧- ممارسة سكان دول الخليج العربية الأنشطة التجارية وتميزهم فيها

بسبب موقعها المميز الذي يطل على مسطحات مائية مهمة (الخليج العربي/ بحر العرب/ البحر الأحمر).

٨- كانت مهنة الغوص على اللؤلؤ من أشهر الحرف التي مارسها أبناء دول الخليج العربية قديماً .

بسبب اعتماد الاقتصاد عليه اعتماداً رئيسياً.

٩- انصراف سكان دول الخليج العربية عن حرفة الغوص على اللؤلؤ .

بسبب ظهور اللؤلؤ الصناعي واكتشاف النفط، ولما تحمله هذه الحرفة من مشقة وتعب.

١٠- سفينة البغلة هي أفضل أنواع السفن المستعملة في رحلة السفر .

لمتانتها وقدرتها على نقل الحمولة الكبيرة، وقلة تعرضها للمخاطر البحرية.