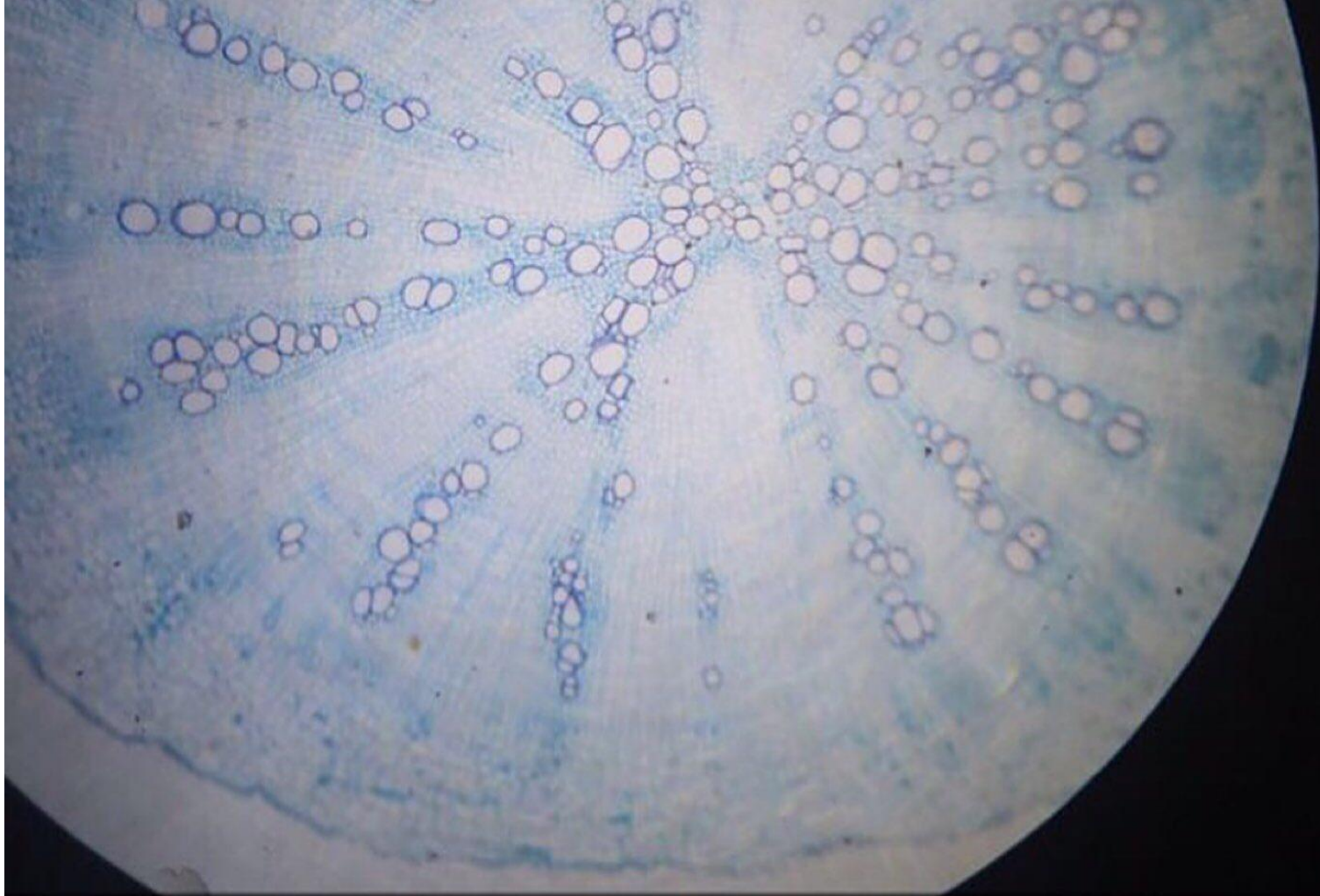
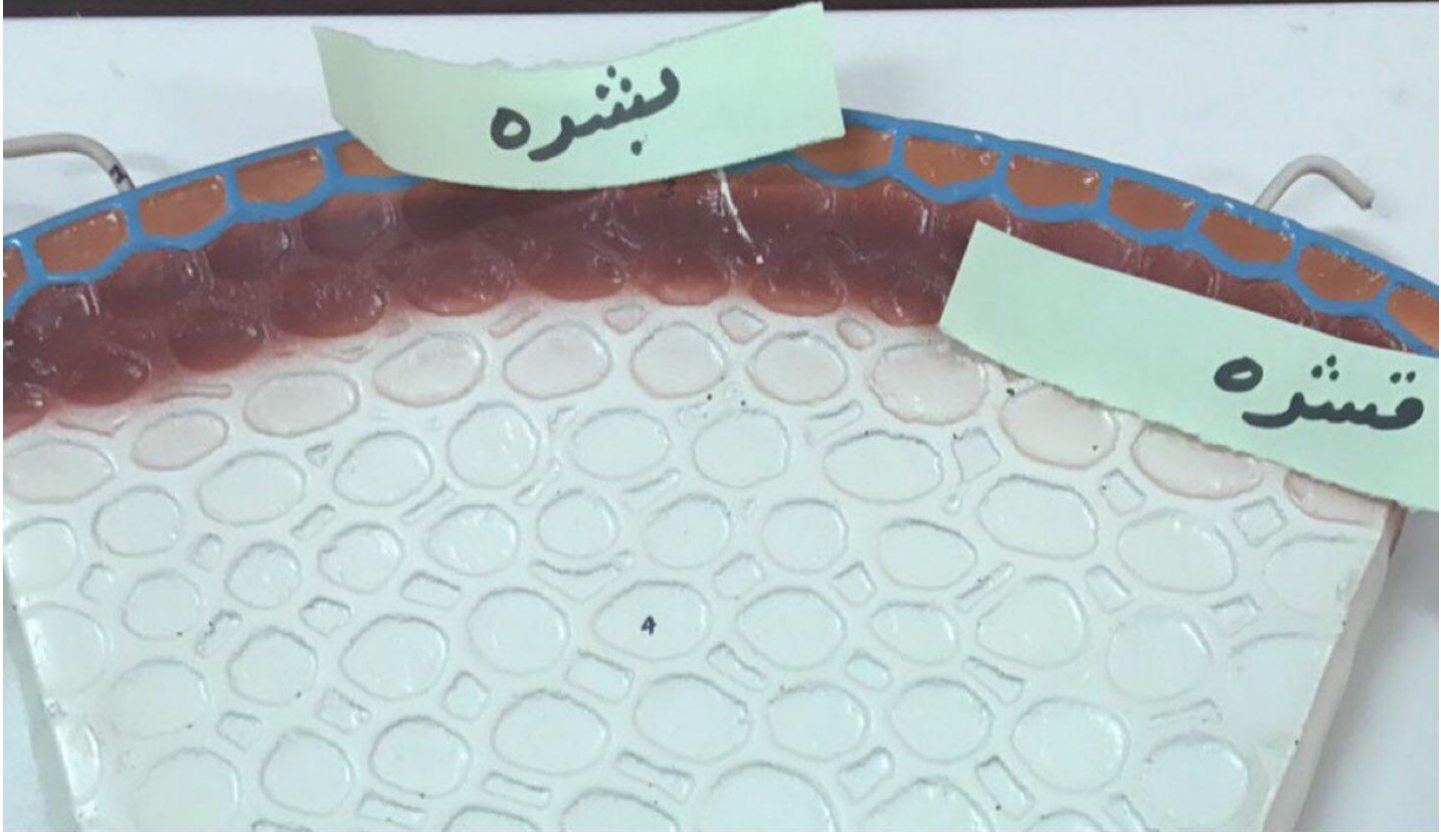


قطاع عرضي الجذر نبات ثنائي الفلقة

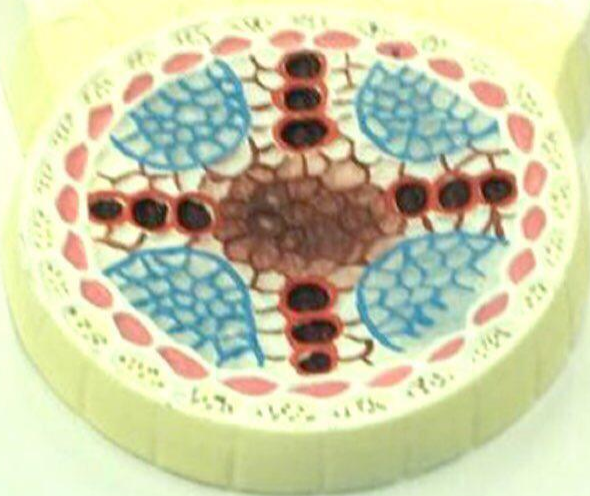


قطاع عرضي الجذر نبات ثنائي الفلقة

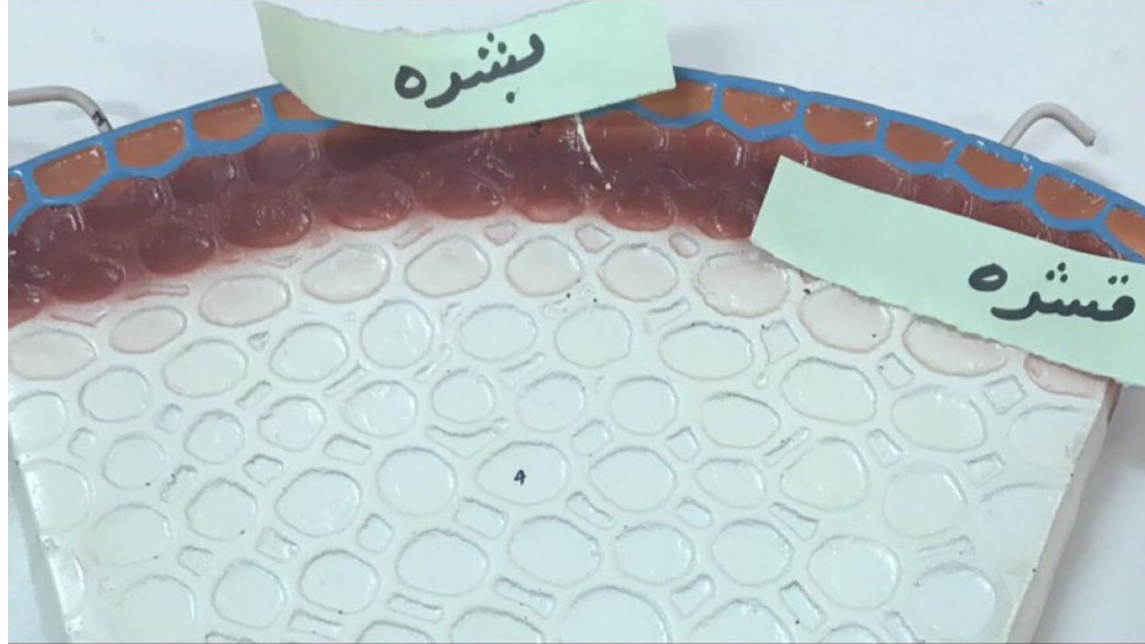


جذر نبات ثنائي الفلقة



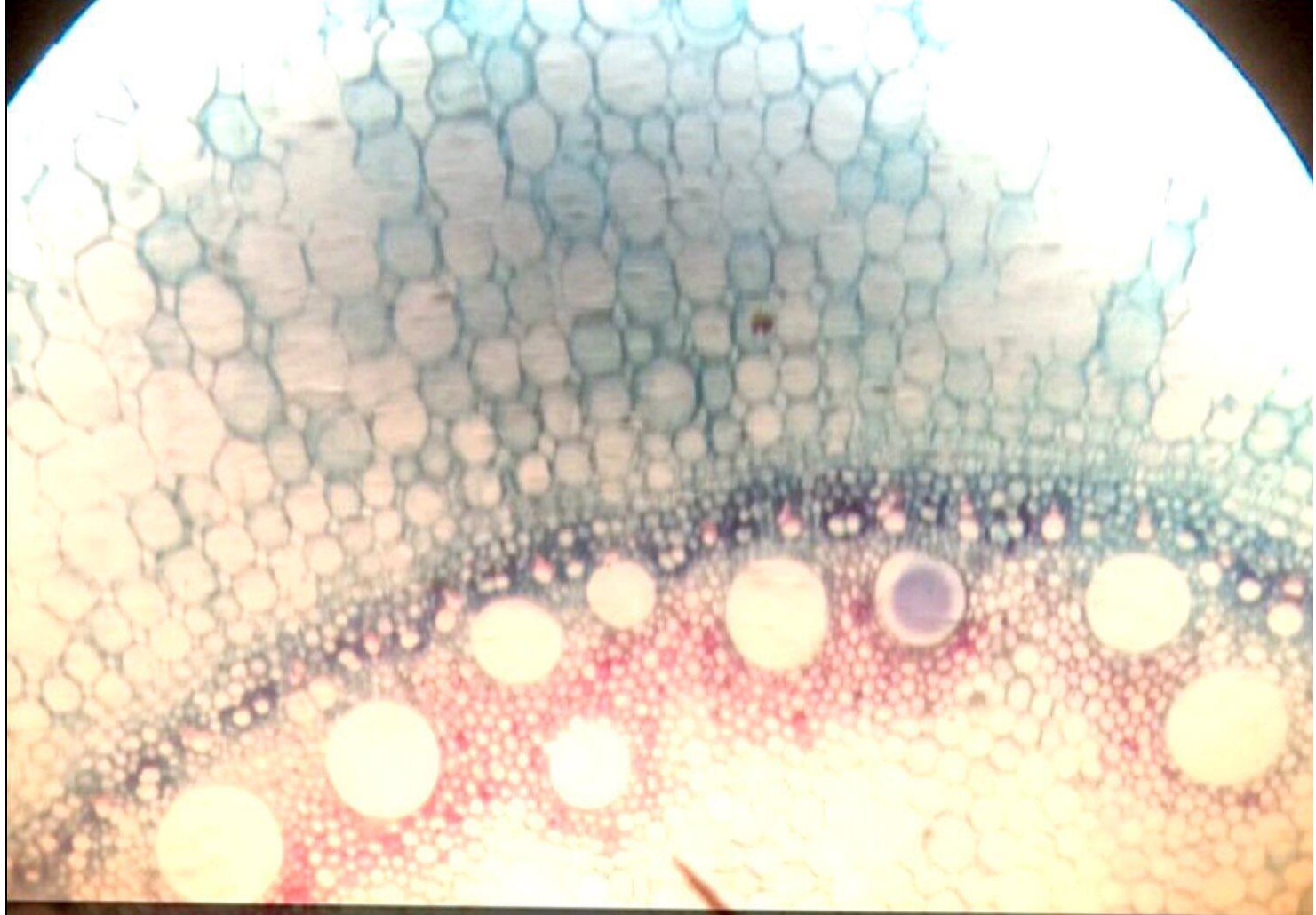


قاع كيدر
نبات شامی

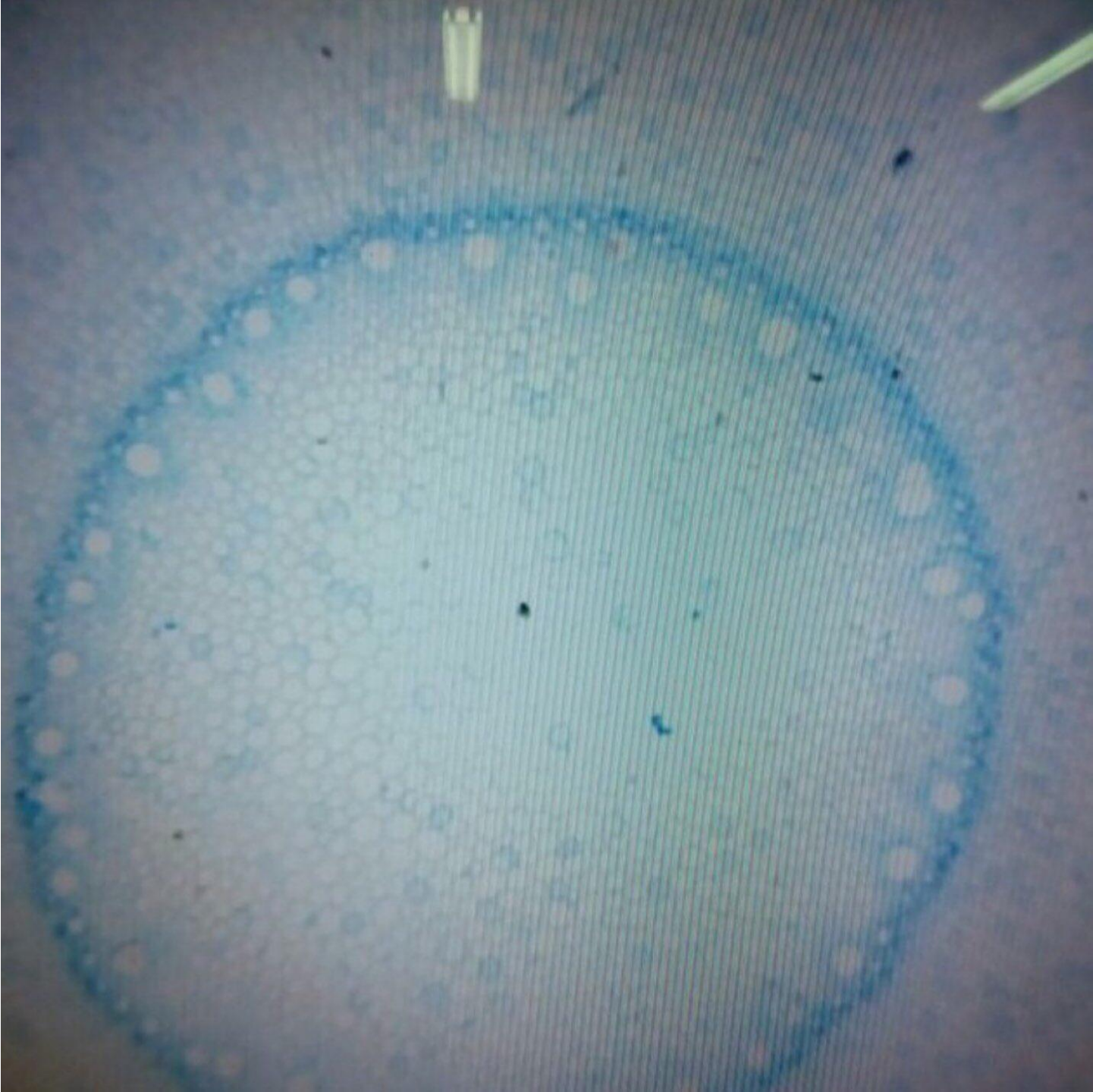


جذر نبات ثنائي الفلقة





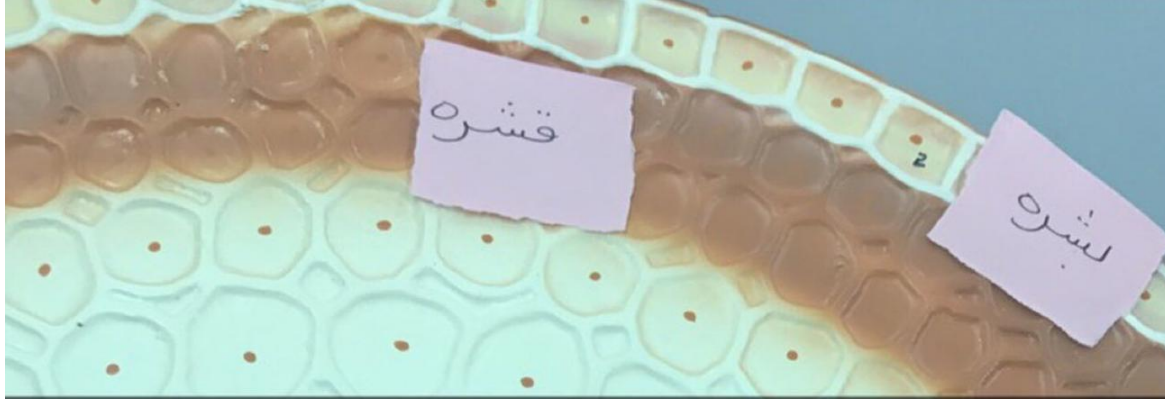
جذر فلقه



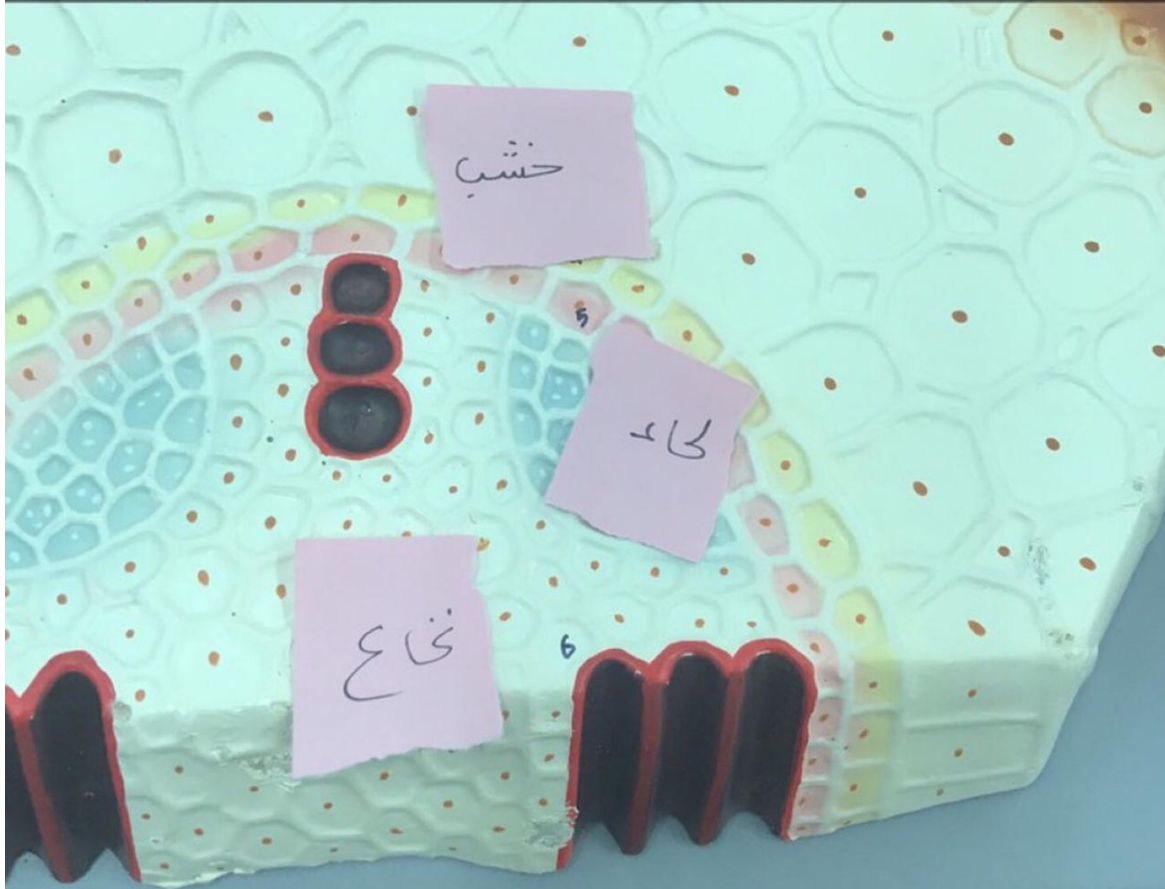


جذر نبات أحادي الفلقة





جذر نبات أحادي الفلقه



بشيرة

قشر

x

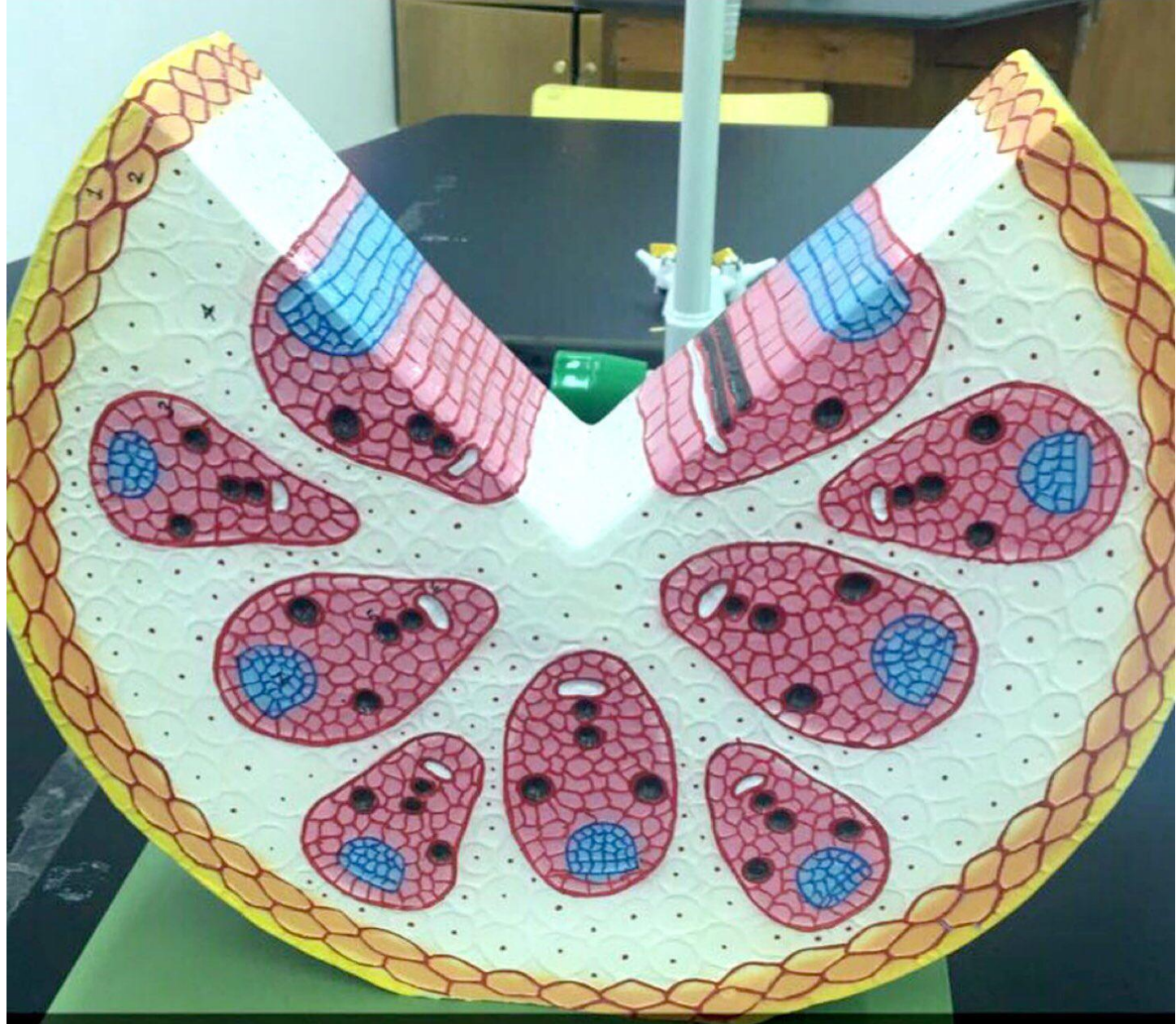
3

4

خزعة و عايشة

ساق نبات أحادي الفلقة





ساق نبات احادي الفلقة

ANATOMY AND PHYSIOLOGY OF PLANTS
ANGULAR VEINS
COTYLEDONS
EMBRYO
PITH
C. 10

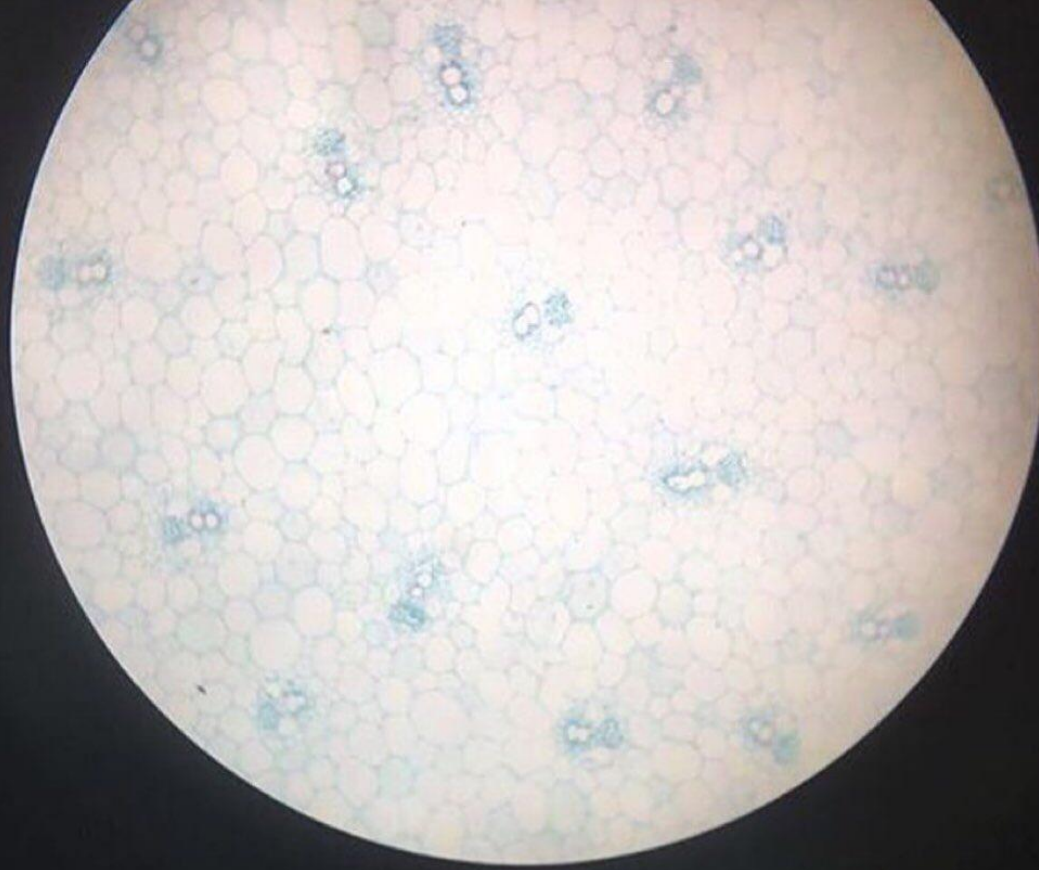


نخاع

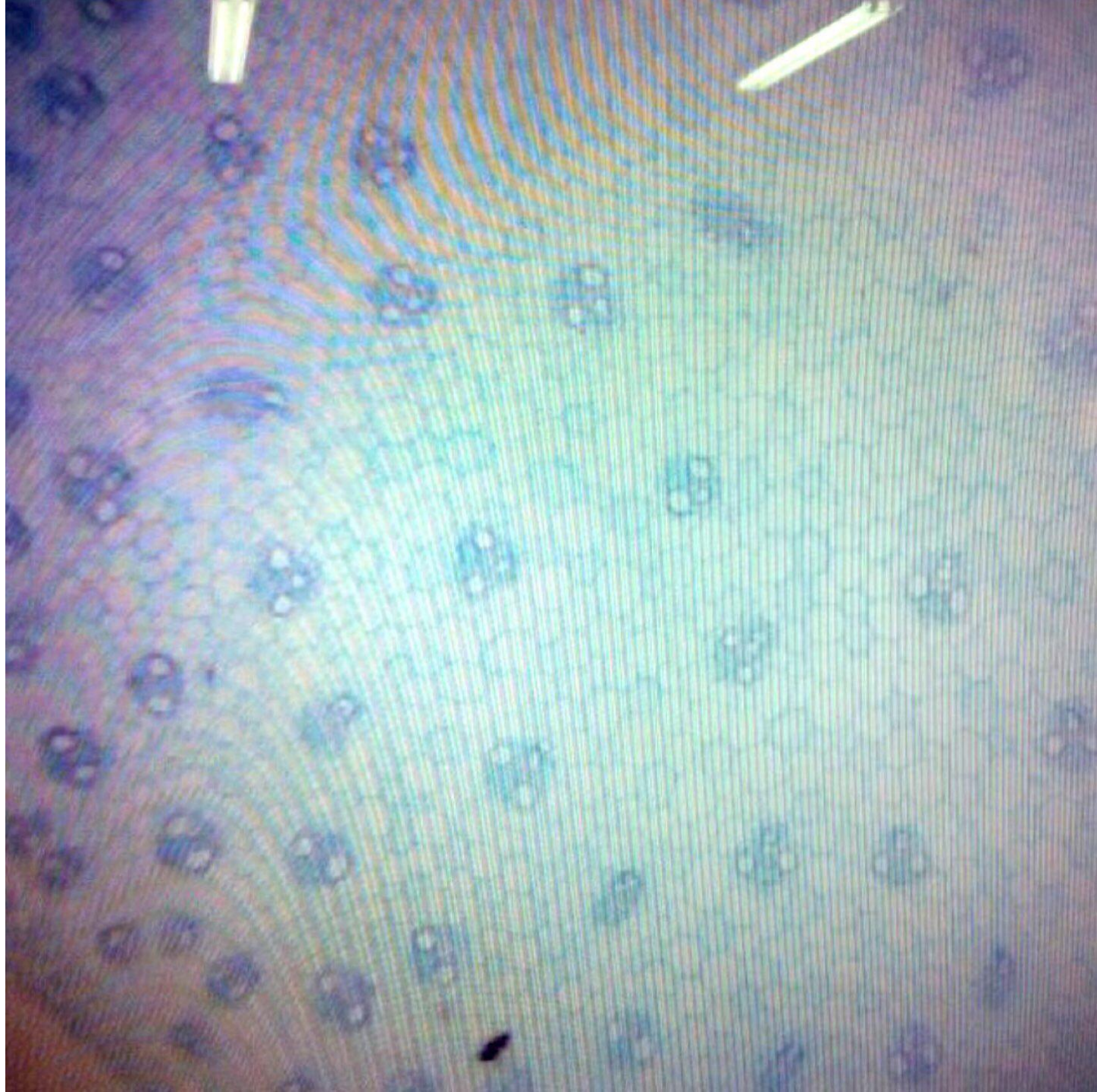
قشر

حزمه وعائيه

ساق نبات أحادي الفلقه

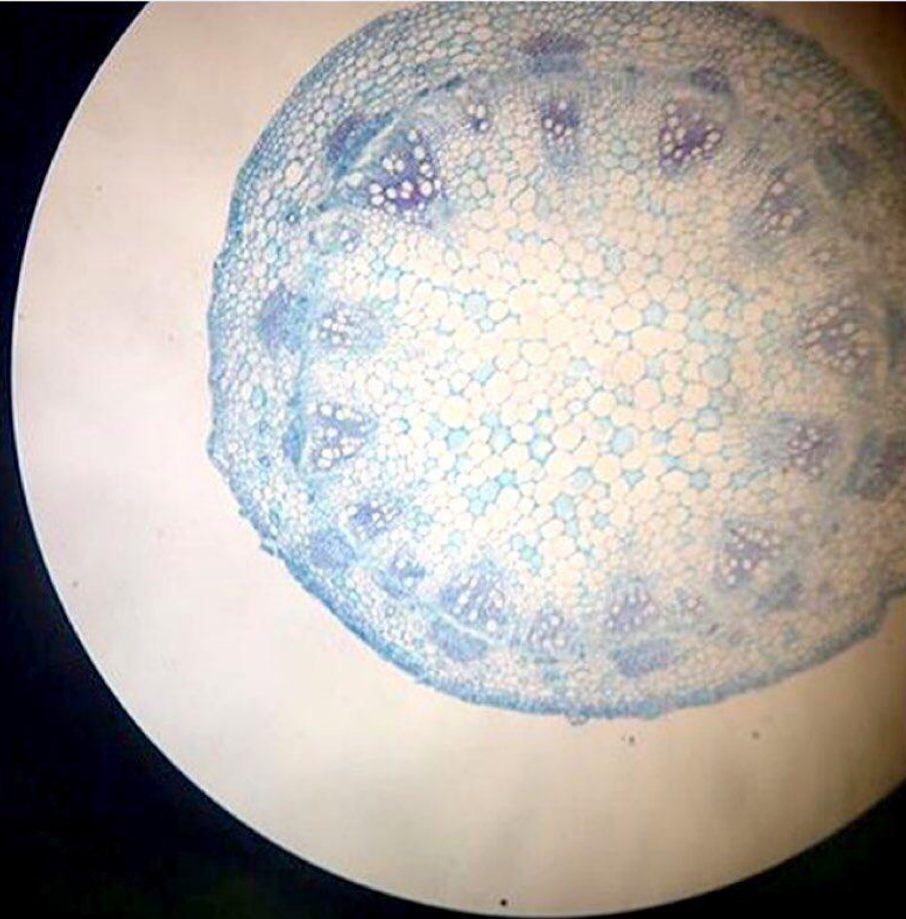


قطاع عرضي الساق احادي
الفلقه





ساق فلقه واحده



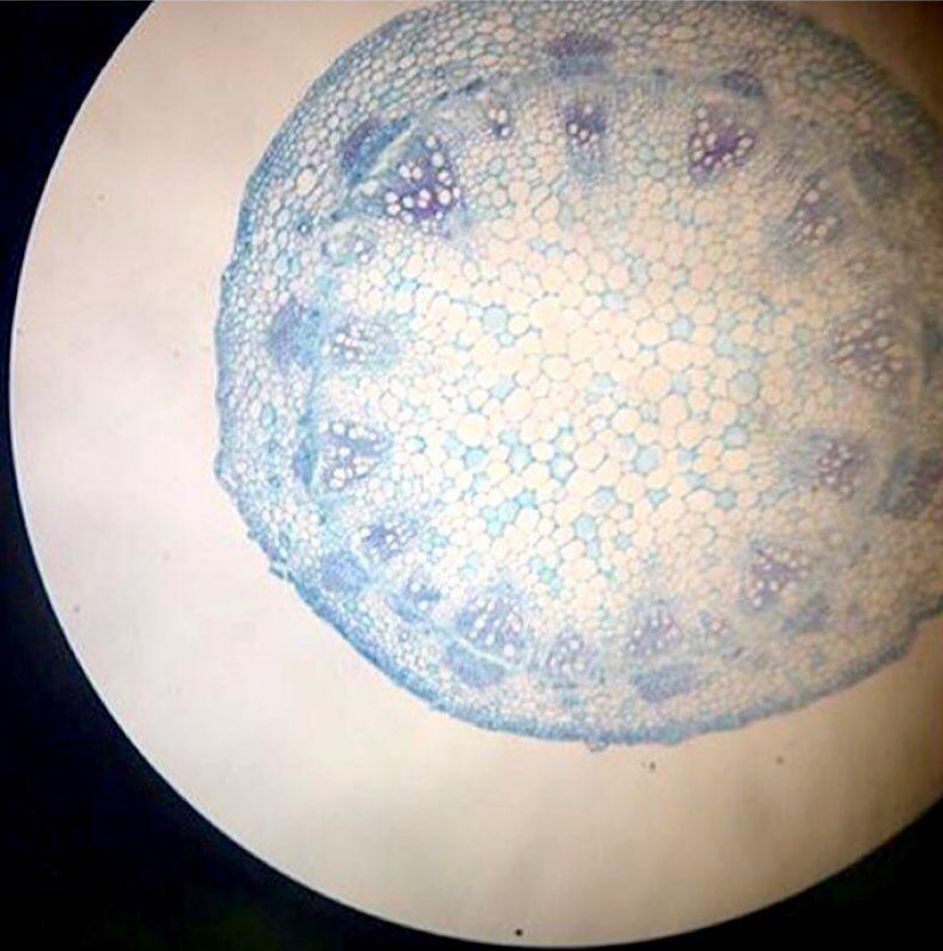
قطاع عرضي الساق نبات
ثنائي الفلقة

بشيرة

قشره

حزمه و عايشه

ساق نباتيه ثنائيه الفلقه



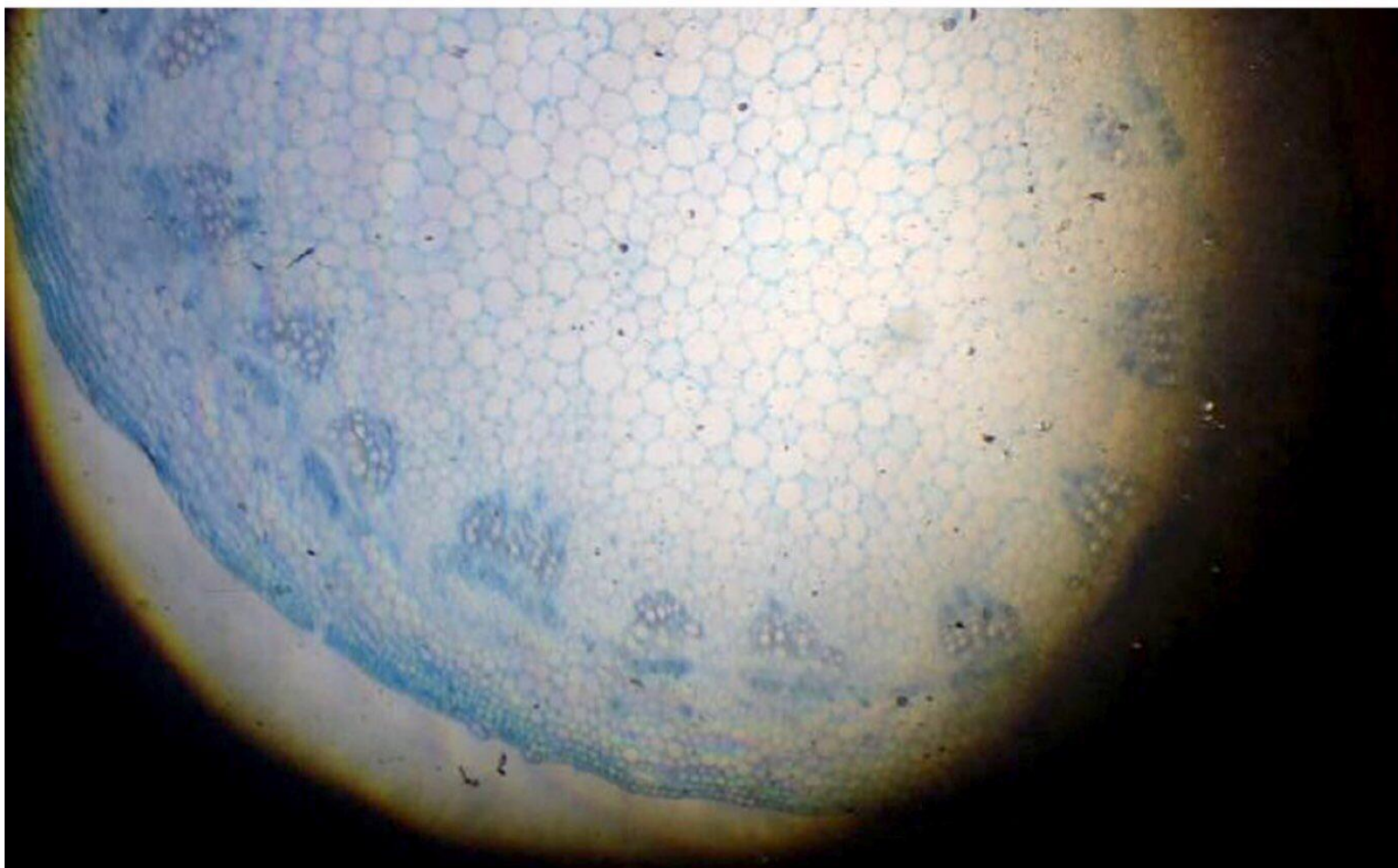
قطاع عرضي الساق نبات
ثنائى الفلقه



ساق نبات ثنائي الفلقة



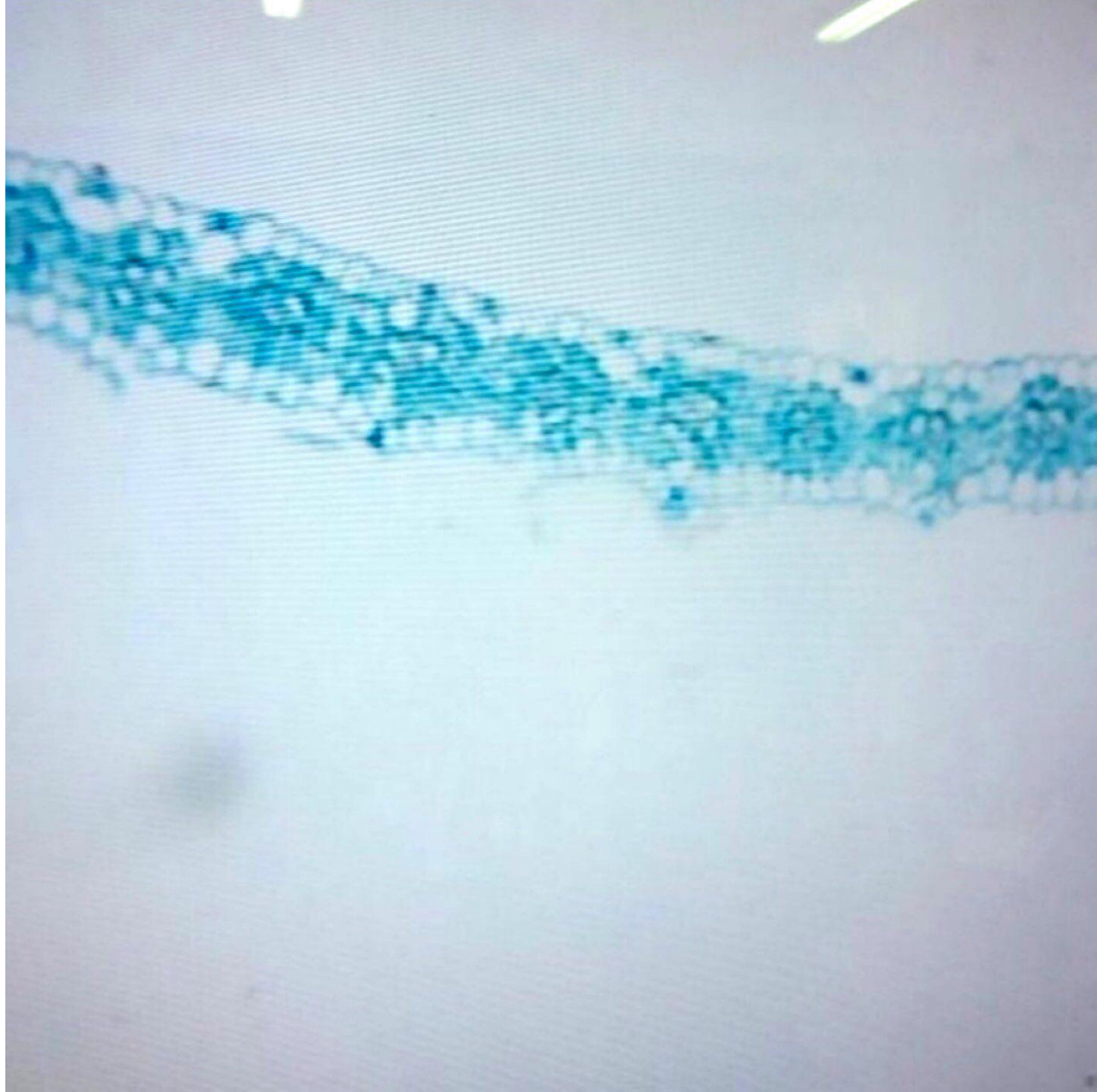
ساق فلقتين



ق ع ساق نبات ثنائي الفلقة



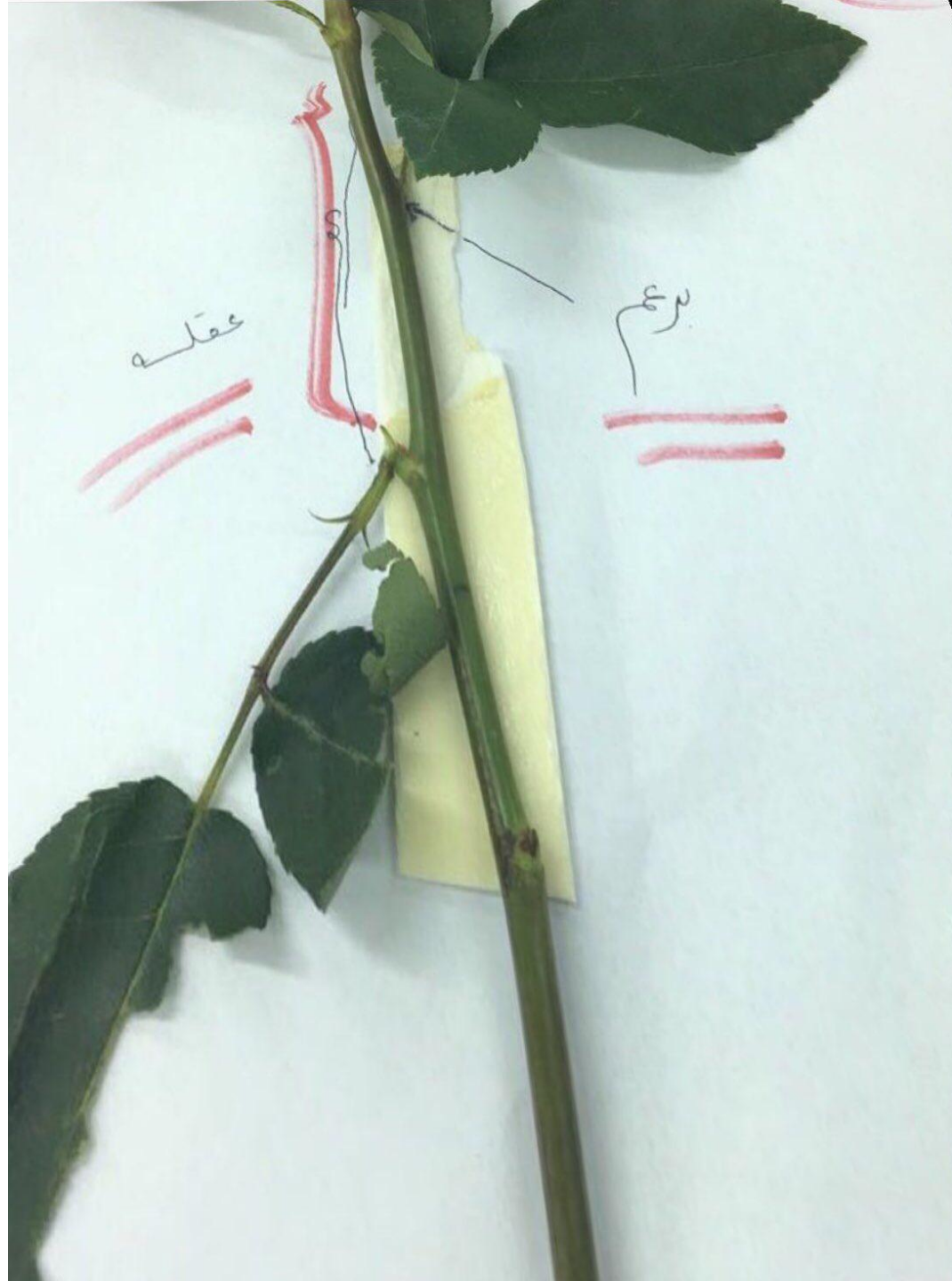
ورقه فلقه





ورقه فلقتين





ورقه بسيغه



ورقہ ریشہ مرکبہ





براعم



عسل

عقود



اوراق
مربہ
راحیہ



اوراق
مربہ
ریشم



اوراق
مفصصہ
راحیہ



اوراق
مفصصہ
ریشم



سیلاب نور

انواع التفرق

