



10
GRADE

نماذج الاختبار العَصير الثاني

الصف العاشر

محتوي الاختبار

- الدرس (1 - 4) تنوع الأنسجة في النبات والحيوان . (من ص 31 حتى ص 37)
- الدرس (2 - 1) النمط النووي . (من ص 43 حتى ص 47)

حسام السيد حافظ
WhatsApp contact



الأستاذ / حسام السيد حافظ



نموذج الإجابة

Hossam

الإجابات:
حالة نسيب

hossam hafez

١٧٠٠

٢٠٢٢ - ٢٠٢٤

السؤال الأول : اختر الإجابة الصحيحة وذلك بوضع علامة (√) أمام الإجابة الصحيحة:

- أول خطوة من مراحل تحضير النمط النووي من خلية دم بيضاء للإنسان هي :
 - إضافة 250 ميكرو ليتر من الكوليشسين لتثبيت الخلايا في طور الاستوائي
 - إضافة مادة مثبتة وهي الإيثانول إلى الوسط المخفف
 - وضع 15 نقطة من الدم في مربي يحتوي على مغذيات ومواد محفزة
 - إضافة الصبغة للعينة
 2. نسيج له وظائف عدة مثل التخزين والتهوية والقدرة على القيام بعملية البناء الضوئي :
 - نسيج البشرة
 - النسيج البرانشيمي
 - النسيج الكولنشيمي
 - نسيج الخشب
- السؤال الثاني (أ) قارن بين ما يأتي ؟

الأُنثى	الذكر	وجه المقارنة
الكروموسوم السيني	الكروموسوم الـY	الكروموسومات الجنسية

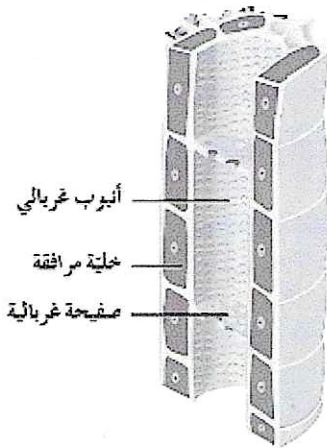
(ب) : ادرس الشكل المقابل ثم أجب عما يلي ؟

- ما اسم النسيج ؟

نسيج الكلى

- ما أهمية الخلايا البرانشيمية والألياف في هذا النسيج ؟

تدعيم النباتات



Hossam

الأستاذ / حسام السيد حافظ

المجال : الأحياء
 الصف : العاشر
 الزمن : (20) دقيقة

اختبار قصير : (2)
 الفترة الدراسية : الأولى
 العام الدراسي : 2023-2024م

الدرجة / 2 /

الصف / 10 /

اسم الطالب /

السؤال الأول : اختر الإجابة الصحيحة وذلك بوضع علامة (√) أمام الإجابة الصحيحة:

1. تستخدم مادة الكوليشسين عند تحضير النمط النووي للإنسان من أجل :

تثبيت الخلايا في الطور الاستوائي

منع تخثر الدم

تحفيز عملية الإنقسام الميوزي

لتوضيح العينة على الشريحة

2. نسيج خلاياه متباعدة نوعا ما يوجد فيما بينها مادة بينية أو بين خلوية سائلة أو شبه صلبة أو صلبة:

النسيج الطلاني

النسيج الضام

النسيج العضلي

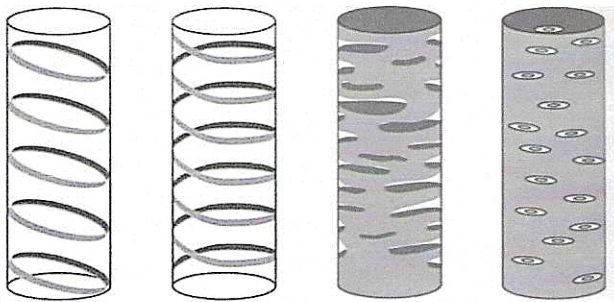
النسيج العصبي

السؤال الثاني (أ) قارن بين ما يأتي ؟

الخلايا الجسمية	الخلايا الجنسية	وجه المقارنة
2n	n	عدد الكروموسومات

(ب) : ادرس الشكل المقابل ثم أجب عما يلي ؟

■ حدد أنواع ترسب مادة اللجنين في الخشب في الأشكال المقابلة ؟



(4)

(3)

(2)

(1)

الشكل (1) لِجْنِينِي

الشكل (2) نَسِجِي

الشكل (3) حَلَقِي

الشكل (4) حَلَقِي

Hossam

الأستاذ / حسام السيد حافظ

السؤال الأول : اختر الإجابة الصحيحة وذلك بوضع علامة (√) أمام الإجابة الصحيحة:

1- ترتب الكروموسومات المتماثلة في النمط النووي للإنسان بحسب:

الطول من الأقصر إلى الأطول

الطول من الأطول إلى الأقصر.

الحجم من الأكبر إلى الأصغر.

الحجم من الأصغر إلى الأكبر.

2- نسيج مسؤول عن تنظيم الأنشطة المختلفة لأعضاء الجسم:

النسيج الطلائي

النسيج الضام

النسيج العضلي

النسيج العصبي

السؤال الثاني (أ) قارن بين ما يأتي ؟

الشمبائزي والبطاطا	ذبابة الفاكهة	وجه المقارنة
٢٤ زوجاً	٤ أزواج	عدد أزواج الكروموسومات

(ب) : ادرس الشكل المقابل ثم أجب عما يلي ؟

- ما اسم النسيج ؟

نسيج الخشب

- ما وظيفته ؟

① نقل الماء والأملاح من الجذور

إلى الأورام .

② تدعيم النبات .



Hossam

السؤال الأول : اختر الإجابة الصحيحة وذلك بوضع علامة (√) أمام الإجابة الصحيحة:

1. من الأنسجة النباتية الأساسية المغطاة باللجنين تعمل على تدعيم النبات وتقويته وحماية الأنسجة الداخلية:

- النسيج الكولنشيمي
 النسيج البرانشيمي
 النسيج الأسكلرنشيمي
 نسيج البشرة

2. يتمثل عدد الكروموسومات في نواة البويضة لأنثى الإنسان بـ :

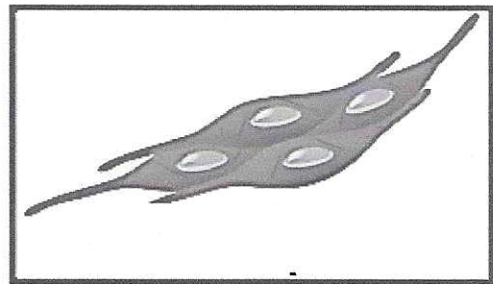
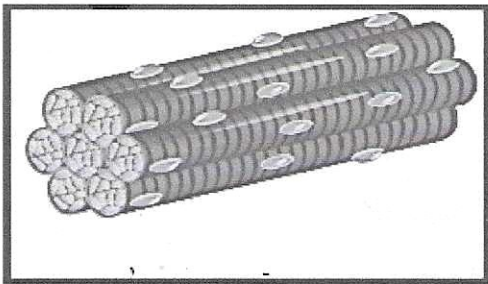
- n وتسمى خلية ثنائية المجموعة الكروموسومية
 2n وتسمى خلية أحادية المجموعة الكروموسومية
 n وتسمى خلية أحادية المجموعة الكروموسومية
 2n وتسمى خلية ثنائية المجموعة الكروموسومية

السؤال الثاني (أ) قارن بين ما يأتي ؟

نسيج اللحاء	نسيج الخشب	وجه المقارنة
<p>① أنابيب مرطبة ② خلايا راتقة ③ خلايا برانشيمية ④ ألياف</p>	<p>① أوعية خشبية ② القصبيات ③ خلايا برانشيمية ④ ألياف</p>	التركيب

(ب) : درس الشكل المقابل ثم أجب عما يلي ؟

الشكل يمثل أنواع من النسيج العضلي ، اكتب نوع كل عضلة أسفل الأشكال التالية ؟



ألياف عضلية هيكلية
(مخططة وإرادية)

ألياف عضلية ملساء

(مخططة وإرادية)

الأستاذ / حسام السيد حافظ

السؤال الأول : اختر الإجابة الصحيحة وذلك بوضع علامة (√) أمام الإجابة الصحيحة:

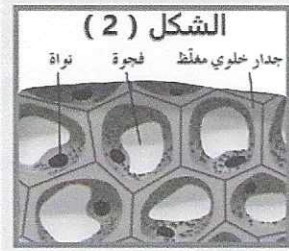
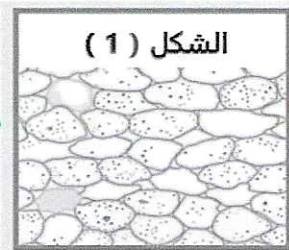
1. يستخدم النمط النووي للأهداف الأساسية التالية ما عدا :
 - تحديد عدد الكروموسومات
 - تحديد عدد الخلايا في الجسم
 - تصنيف جنس الكائن الحي
 - اكتشاف الخلل في الكروموسومات
2. تستخدم مادة الهيبارين أثناء تحضير النمط النووي لأنها :
 - تثبت الخلايا في الطور الاستوائي
 - محفزة على الانقسام الميوزي
 - مادة مضادة للتخثر
 - مادة مثبتة

السؤال الثاني (أ) قارن بين ما يأتي ؟

نسيج ضام هيكلي	نسيج ضام وعائي	وجه المقارنة
العظام ، الغضاريف	الدم	مثال

(ب) : ادرس الشكل المقابل ثم أجب عما يلي ؟

- 1- الشكل يمثل أنواع من الأنسجة النباتية البسيطة والمطلوب حدد ؟
 - النسيج الذي يساعد في تدعيم النبات وإسناده يمثل الشكل (2)
 - النسيج الذي يقوم بالبناء الضوئي واختران المواد الغذائية كالنشأ ،
والتهوية يمثل الشكل (1)



البناءضيبي

الكونيضيبي

Hossain

الأستاذ / حسام السيد حافظ

السؤال الأول : اختر الإجابة الصحيحة وذلك بوضع علامة (√) أمام الإجابة الصحيحة:

1. يتمثل عدد الكروموسومات الموجودة في الخلايا الجسمية للإنسان بالعدد: ثنائية المجموعة الكروموسومية
- $2n + 1$
 $2n$
 $n + 1$
 n

2. الأنسجة التي تغطي سطح الجسم من الخارج لتحميه من المؤثرات كالحرارة والجفاف والكائنات الممرضة:

- النسيج الطلاني
 النسيج الضام
 النسيج العضلي
 النسيج العصبي

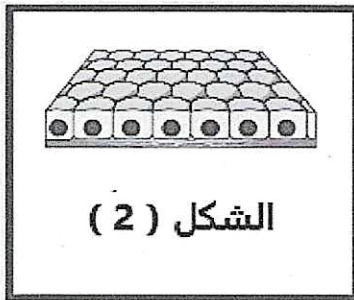
السؤال الثاني (أ) علل لما يأتي تعليلا علميا صحيحا ؟

1- للحصول على النمط النووي للإنسان ، تستخدم كريات الدم البيضاء من عينة الدم ؟

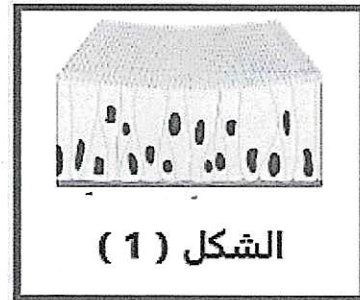
لأنه كريات الدم البيضاء خلايا ذات نواة .

(ب) : ادرس الشكل المقابل ثم أجب عما يلي ؟

الأشكال أمامك توضح أنسجة حيوانية طلائية المطلوب التعرف على الأنسجة المشار إليها بالأرقام التالية ؟



الشكل (2)



الشكل (1)

نسيج حويبي مصفوف نسيج طلائي مكعب بسيط

الأستاذ / حسام السيد حافظ

السؤال الأول : اختر الإجابة الصحيحة وذلك بوضع علامة (√) أمام الإجابة الصحيحة:

1. نسيج يختص بنقل الماء والأملاح من الجذور الي الأوراق ، بالإضافة إلى تدعيم النبات:

نسيج البشرة

نسيج الخشب

نسيج اللحاء

نسيج ضام

2. العدد الكروموسومي للزيجوت يمثلالعدد الكروموسومي للجاميطة (الحيوان المنوي أو البويضة):

نصف

ربع

ضعف

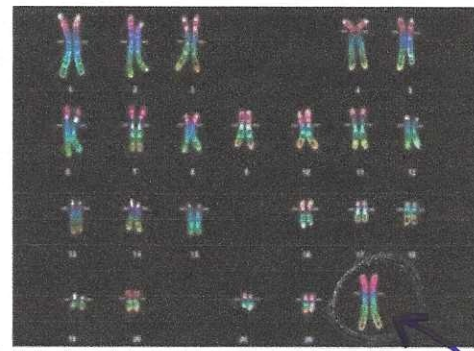
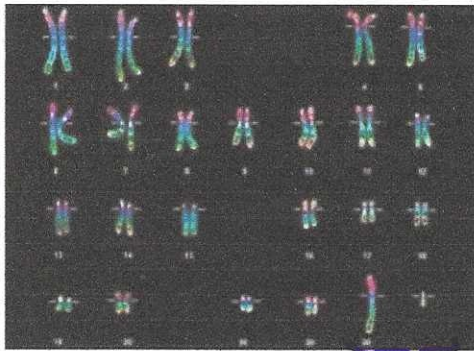
نفس

السؤال الثاني (أ) قارن بين ما يأتي ؟

الشعيرات الدموية	بشرة الجلد	وجه المقارنة
نسيج لملائي حرشفي بسيط	نسيج لملائي حرشفي مخفف	نوع النسيج الطلائي

(ب) : ادرس الأشكال المقابلة ثم أجب عما يلي ؟

- أيهما يمثل النمط النووي لرجل وأيها لإمرأة مع ذكر السبب :



1. نمط نووي
2. نمط نووي
HOS SAN

للرجل

الأستاذ / حسام السيد حافظ

الخلية الجنسية الذكورية

تضم زوجاً من الكروموسومات

مختلفاً عن البقية .

1. نمط نووي
2. نمط نووي
HOS SAN

للإمرأة

الخلية الجنسية الأنثوية تضم

أزواجاً متماثلة من الكروموسومات

السؤال الأول : اختر الإجابة الصحيحة وذلك بوضع علامة (√) أمام الإجابة الصحيحة:

1- يتمثل عدد الكروموسومات الموجودة في الخلايا الجنسية للإنسان بالعدد:

$2n + 1$

$2n$

$n + 1$

n

أحادية المجموعة الكروموسومية

2- نوع من العضلات توصف بأنها مخططة وتوجد في جزء من الجسم غير خاضع للأرادة :

العضلات القلبية

العضلات الملساء

العضلات الهيكلية

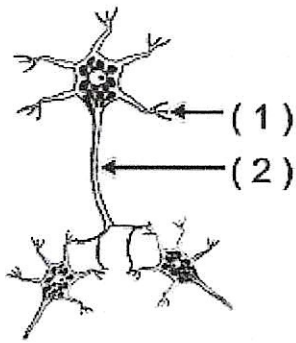
عضلات جدار القناة الهضمية

السؤال الثاني (أ) علل لما يأتي تعليلا علميا صحيحا ؟

1- لا يظهر الكروموسوم الجنسي الصادي (y) في النمط النووي لبويضة طبيعية ؟

لأن الكروموسومات الجنسية من الأنثى تكون متماثلة XX

(ب) : ادرس الشكل المقابل ثم أجب عما يلي ؟



- السهم رقم (1) يشير الي ...جسم الخلية...

- السهم رقم (2) يشير الي ...الجدار...

Hossein

اسم الطالب / الصف / 10 / ... / الدرجة / 2 /

السؤال الأول : أكتب بين القوسين الاسم أو المصطلح العلمي الذي تدل عليه كل من العبارات التالية:

1. خارطة كروموسومية للكائن الحي (خلايا حقيقية النواة).
(النمط...النوي.)
2. مجموعة الخلايا المتشابهة في الشكل والتركيب والوظيفة.
(النسيج.....)

السؤال الثاني (أ) علل لما يأتي تعليلا علميا صحيحا ؟

1- تتواجد إلى جانب كل خلية غربالية في نسيج اللحاء خلية مرافقة ؟

لتزويدها بالمواد والطاقة اللازمة لنشاط
النسج الغربالي .

(ب) : تمعن في المفاهيم التالية ثم اختر المفهوم الذي لا يتناسب مع البقية مع ذكر السبب :

- النسيج البرانشيمي - النسيج الكولنشيبي - النسيج الخشب - نسيج البشرة

المفهوم المختلف : نسيج البشرة

السبب : لأنه من الأنسجة البديية في النبات

والباقي هي الأنسجة الأساسية

في النبات .



الأستاذ / حسام السيد حافظ

المجال : الأحياء
الصف : العاشر
الزمن : (20) دقيقة

نموذج (10)

اختبار قصير : (2)
الفترة الدراسية : الأولى
العام الدراسي : 2023-2024م

اسم الطالب / الصف / 10 / الدرجة / 2 /

السؤال الأول : أكتب بين القوسين الاسم أو المصطلح العلمي الذي تدل عليه كل من العبارات التالية:

1- جدران مثقبة كالغريبال تفصل الخلايا الغريالية في نسيج اللحاء عن بعضها البعض

(الصفائح الغريالية...)

2- كروموسومات تتشابه في الطول والشكل من حيث موقع السنترومير في نمط الخطوط المصبوغة.

(الكروموسومات...)

المتخاتلة

السؤال الثاني (أ) السؤال الثاني (أ) قارن بين ما يأتي ؟

وجه المقارنة	الكروموسوم الجنسي السيني	الكروموسوم الجنسي الصادي
الرمز	X	Y

(ب) : تمعن في المفاهيم التالية ثم اختر المفهوم الذي لا يتناسب مع البقية مع ذكر السبب :

○ الدم - العظم - القلب - الغضروف

المفهوم المختلف : القلب

السبب : لأنه يتكون من أنسجة عضلية

والباني يتكون من أنسجة ضامة .

Hossain

الأستاذ / حسام السيد حافظ