



نموذج الإجابة

12

الاختبار العَصير الثاني

الصف الثاني عشر

الدروس المقررة للاختبار العَصير الثاني:

- الدرس (1 - 3) الجهاز العصبي المركزي
 - الدرس (1 - 4) الجهاز العصبي الطرفي
 - الدرس (1 - 5) صحة الجهاز العصبي
 - الدرس (1 - 2) التنظيم الهرموني
- من ص 37 الي ص 61

إعداد /

الأستاذ / حسام السيد حافظ

حسام السيد حافظ
WhatsApp contact



نموذج الإجابة

Hossam

الأستاذ / حسام السيد حافظ

السؤال الأول : اختر الإجابة الصحيحة وذلك بوضع علامة (√) أمام الإجابة الصحيحة: (1×2)

1. مرض يؤثر في الأغلفة الميلينية التي تحمي الخلايا العصبية وتساعد في نقل السيالات العصبية :

شلل الأطفال

التصلب المتعدد

الزهايمر

السكتة الدماغية

2. يضبط الجهاز نظير السمبثاوي الأنشطة الروتينية في أوقات الراحة ومن تأثيراته جميع ما يلي عدا :

ينشط القناة الهضمية

يحفز إفراز اللعاب والدموع

يحفز الكبد على إنتاج الجلوكوز

يقلص الممرات الهوائية

السؤال الثاني : (أ) علل لما يأتي تعليلا علميا صحيحا؟ (1 × 1)

1. تفرز الرخويات هرمونا يثبط التغذية والحركة أثناء وضع البيض ؟

لأنها تؤثر سلبا على وضع البيض

(ب) ادرس الأشكال التالية ثم أجب عما يلي ، والمطلوب ؟ (1×2)

1. الشكل المقابل يمثل الجهاز العصبي الذاتي والمطلوب ؟ (درجة)

■ أين توجد العقد الخارجية في كل من ؟

أ. الجهاز العصبي السمبثاوي ؟

تننظم كسلستين متوازيتين على جانب العمود الفقري

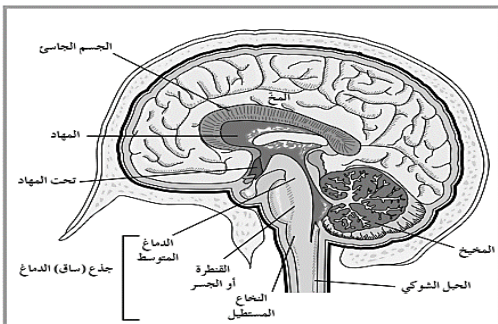
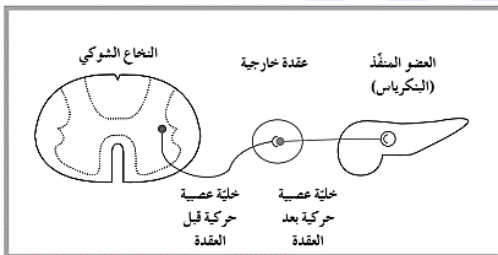
ب. الجهاز العصبي نظير السمبثاوي ؟

تتواجد في عقد طرفية بمحاذاة الأعضاء المنفذة

2. الشكل المقابل يمثل تركيب الدماغ والمطلوب ؟ (درجة)

■ ما أهمية التلافيف في القشرة المخية ؟

تساهم في زيادة مساحات المراكز العصبية



Hossam

اسم الطالب / الصف / 12 ع / الدرجة / 5

السؤال الأول : اختر الإجابة الصحيحة وذلك بوضع علامة (√) أمام الإجابة الصحيحة: (1×2)

1. ينسق العديد من الوظائف الحيوية مثل ضربات القلب ، التنفس و ضغط الدم :

المخ ساق الدماغ

المخيخ تحت المهاد

2. أكثر مادة يساء استخدامها بصورة غير قانونية ، وهي عبارة عن أوراق نبات القنب وأزهاره المجففة :

الأفيون . الهيروين .

المسكاليين . الماريجوانا

السؤال الثاني : (أ) قارن بين كل مما يلي : (1×1)

وجه المقارنة	المادة البيضاء في الحبل الشوكي	المادة الرمادية في الحبل الشوكي
المكونات (التركيب)	1. زوائد شجيرية (استطالات سيتوبلازميه) 2. محاور خلايا عصبية مغلف بغلاف ميليني	1. أجسام خلايا عصبية 2. خلايا الغراء العصبي 3. زوائد شجيرية ومحاور غير مغلفة بغلاف ميليني

(ب) أجب عن الأسئلة الآتية ؟ (1×2)

1- استخرج الكلمة التي لا تتناسب مع المجموعة فيما يلي ؟ (درجة)

يوسع بؤبؤ العين – يخفض نشاط القناة الهضمية – يحفز الدموع – يرخي المثانة البولية

الكلمة : يحفز الدموع.....

السبب : . لأنها من تأثيرات الجهاز العصبي النظير سمبثاوي والباقي من تأثيرات الجهاز العصبي السمبثاوي .

2- أكمل العبارة التالية ؟ (درجة)

▪ يستخدم الحيوان اللاسع كالهيدرا، هرمون واحدا لتحفيز ..النمو والتكاثر اللاجنسي .. وهذا الهرمون يثبط ...التكاثر الجنسي .



المجال : الأحياء
الصف : الثاني عشر
الزمن : (20) دقيقة

نموذج (3)

اختبار قصير : (2)
الفترة الدراسية : الأولى
العام الدراسي : 2023-2024 م

الدرجة /
5

الصف / 12 ع /....

اسم الطالب /

السؤال الأول : اختر الإجابة الصحيحة وذلك بوضع علامة (√) أمام الإجابة الصحيحة: (1×2)
1. يحتوي على المراكز العصبية التي تضبط تناسق حركات العضلات وتوازن الجسم خلال الحركة ، الجلوس والوقوف .

ساق الدماغ

المخ

تحت المهاد

المخيخ

2. يضبط الأفعال الإرادية والأفعال الانعكاسية اللاإرادية:

الجهاز العصبي الجسدي .

الجهاز العصبي المركزي .

الجهاز العصبي السمبثاوي

الجهاز العصبي الذاتي .

السؤال الثاني (أ) : قارن بين كل مما يلي : (1 × 1)

المهبطات	المواد الهلوسة	وجه المقارنة
الباربيتورات - المسكنات	PCP / LSD / المسكالين	أمثلة

(ب) : أجب عما يلي ؟ (1×2)

1) يتكون الجهاز العصب الطرفي من شبكة من الأعصاب الطرفية وهي عبارة عن : (درجة)

○ أعصاب الدماغ عددها (12) زوجا من الأعصاب

○ أعصاب الحبل الشوكي عددها (31) زوجا من الأعصاب

2) عدد (اثنين فقط) من العمليات التي تنظمها الهرمونات في المفصليات ومنها القشريات ؟ (درجة)

أ.النمو / التكاثر / التوازن الداخلي.....

ب.الأبيض / التلون بلون البيئة

الأستاذ / حسام السيد حافظ

السؤال الأول : اختر الإجابة الصحيحة وذلك بوضع علامة (√) أمام الإجابة الصحيحة: (1×2)

1- توجد منطقة الترابط الحسية المسئولة عن الكلام والتذوق في :

- الفص الجبهي الفص الجداري
 الفص القفوي الفص الصدغي

2- عند الهروب أو ممارسة رياضة الملاكمة، يقوم الجهاز العصبي السمبثاوي بجميع ما يلي عدا :

- ينشط القناة الهضمية
 يوسع بؤبؤ العين
 يحفز الكبد على إنتاج الجلوكوز
 يمدد الممرات التنفسية

السؤال الثاني (أ) : علل لما يأتي تعليلا علميا صحيحا ؟ (1 × 1)

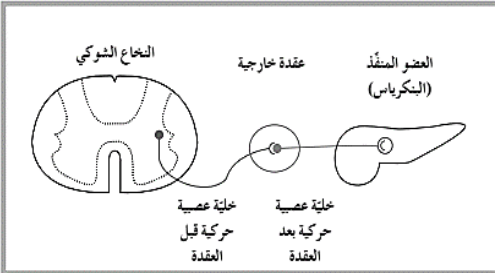
1- من وسائل العناية بالجهاز العصبي أخذ قسط وافر من النوم ؟

ليتمكن الدماغ من تقديم أفضل مستوي ادائي ، إذ أن الحرمان من النوم يؤثر بالذكرة ويبطئ الاستجابة

(ب) : ادرس الأشكال التالية ثم أجب عما يلي ، والمطلوب ؟ (1×2)

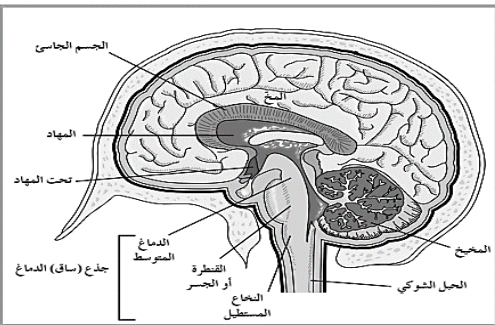
1. الشكل المقابل يمثل الجهاز العصبي الذاتي والمطلوب ؟ (درجة)

⊙ لماذا يستخدم الجهاز العصبي الذاتي خليتين عصبيتين حركيتين بدلا من خلية عصبية حركية واحدة ؟
... ليربط الجهاز العصبي المركزي بالأعضاء الطرفية المنفذة....



2. الشكل المقابل يمثل تركيب الدماغ والمطلوب ؟ (درجة)

▪ ما أهمية المخيخ ؟
.. ضبط تناسق حركات العضلات وتوازن الجسم خلال
.....الحركة الجلوس والوقوف ...



Hossam



اختبار قصير : (2)
الفترة الدراسية : الأولى
العام الدراسي : 2023-2024 م

المجال : الأحياء
الصف : الثاني عشر
الزمن : (20) دقيقة

نموذج (5)

اسم الطالب / الصف / 12 ع / الدرجة / 5

السؤال الأول :

ضع علامة (✓) أمام العبارة الصحيحة وعلامة (x) أمام العبارات غير صحيحة لكل مما يأتي: (1×2)

- 1- ينظم الجهاز الهرموني التغيرات طويلة الأمد التي تحدث للحيوان في مرحلة البلوغ . (✓)
- 2- المنطقة المحيطة في الدماغ رمادية اللون والمنطقة الداخلية بيضاء اللون . (✓)
- 3- يسبب فيروس يصيب المادة البيضاء في الحبل الشوكي مرض شلل الأطفال (X)
- 4- يضبط الجهاز العصبي الجسمي الأفعال الإرادية والأفعال الانعكاسية اللاإرادية . (✓)

السؤال الثاني : قارن بين كل مما يلي : (1 × 1)

وجه المقارنة	الجذر الخلفي للحبل الشوكي	الجذر الأمامي للحبل الشوكي
نوع الرسائل العصبية	حسية	حركية

(ب) : ما أهمية كل من ؟ (1 × 2)

1- السائل الدماغي الشوكي ؟ (درجة)

- 1) يغمر الدماغ والحبل الشوكي ويحميها من الصدمات
- 2) يزود الخلايا العصبية بالمغذيات مثل الجلوكوز والاكسجين
- 3) يحمي الدماغ من ضغط القوى الميكانيكية المطبقة على الجمجمة

2- تحت المهاد ؟ (درجة)

- 1) المحافظ علي اتزان الجسم الداخلي مثل المحتوي المائي ودرجة حرارة الجسم
- 2) مركز التحكم بادراك الجوع والعطش والعاطفة
- 3) حلقة الوصل بين جهاز الغدد الصماء والجهاز العصبي

الأستاذ / حسام السيد حافظ

اسم الطالب / الصف / 12 ع / الدرجة / 5

السؤال الأول: اختر الإجابة الصحيحة وذلك بوضع علامة (√) أمام الإجابة الصحيحة: (1×2)

1- غشاء ليفي رفيع قوي ملتصق بالدماع يعتبر مغذياً للمراكز العصبية :

الأم الحنون

الأم الجافية

الأم السمحاقية

الأم العنكبوتية

2- توجد منطقة الترابط البصرية المسئولة عن الأبصار في :

الفص الجداري

الفص الجبهي

الفص الصدغي

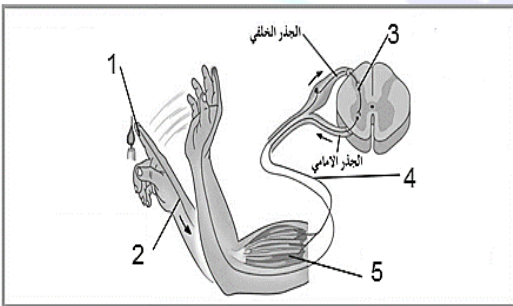
الفص القفوي

السؤال الثاني: (أ) قارن بين كل مما يلي : (1 × 1)

مرض الزهايمر	الصدمة	وجه المقارنة
مرض يفسد فيه نسيج الدماغ بسبب تراكم ترسبات بروتينية غير طبيعية وتتلف بعض أجزاء الدماغ	نقص فجائي في كمية الدم إلى تصل إلى الأعضاء الحيوية في الجسم مثل الدماغ	الأسباب

(ب) أجب عما يلي ؟ (1×2)

1- الشكل المقابل يمثل القوس الانعكاسي ، والمطلوب أكمل ترتيب عناصر القوس الانعكاسي ؟ (درجة)



أ. المستقبلات الحسية .

ب. .خلية عصبية حسية .

ج. . خلية عصبية رابطة .

د. . خلية عصبية حركية

هـ. العضو المنفذ

2- لدى أغلب الحيوانات جهازان للتنظيم والضبط هما : (درجة)

أ.الجهاز العصبي

ب.الجهاز الهرموني....

Hossam

السؤال الأول : اختر الإجابة الصحيحة وذلك بوضع علامة (√) أمام الإجابة الصحيحة: (1×2)

1- يعتبر حلقة الوصل بين الجهاز العصبي والجهاز الهرموني:

- المهاد
 تحت المهاد
 الجسم الجاسي
 جذع الدماغ

2- نمو جسم الحشرة وانسلاخها تنظمه :

- هرمون واحد
 هرمونان
 ثلاث هرمونات
 أربع هرمونات

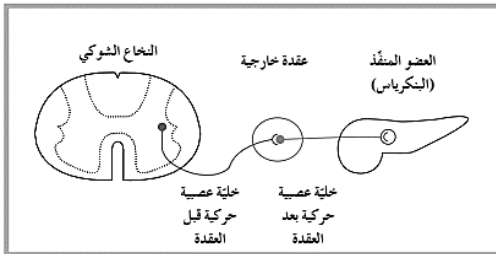
السؤال الثاني : (أ) علل لما يأتي تعليلا علميا صحيحا ؟ (1 × 1)

1- تعجز الخلايا العصبية عن التجدد إذا أصابها التلف ؟

لأنها لا تنقسم ميتوزيا

(ب) ادرس الأشكال التالية ثم أجب عما يلي ، والمطلوب ؟ (1×2)

3. الشكل المقابل يمثل الجهاز العصبي الذاتي والمطلوب ؟ (درجة)



ما هي أقسام الجهاز العصبي الذاتي ؟

(1) الجهاز العصبي السمبثاوي

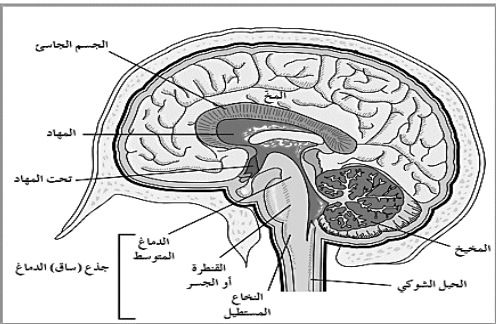
(2) الجهاز العصبي النظير السمبثاوي

4. الشكل المقابل يمثل تركيب الدماغ والمطلوب ؟ (درجة)

ما أهمية المخ ؟

..... مسؤول عن الأنشطة الإرادية جميعها وعن التعلم، التخيل،

..... التفكير والتذكر



Hossain

السؤال الأول : اختر الإجابة الصحيحة وذلك بوضع علامة (√) أمام الإجابة الصحيحة: (1×2)

1- تتلقى المراكز العصبية في المخيخ الرسائل العصبية من جميع المراكز العصبية الموجودة بجميع ما يلي ما عدا :

- المخ
 الحبل الشوكي
 ساق الدماغ
 النخاع المستطيل

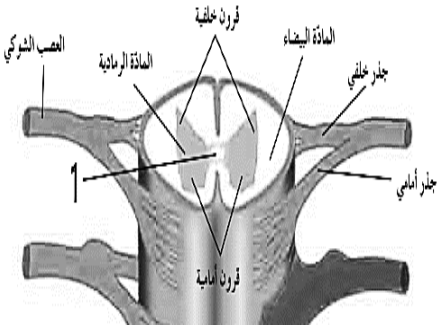
2- يضبط عدة استجابات لا إرادية في الجسم :

- الجهاز العصبي المركزي .
 الجهاز العصبي الذاتي .
 الجهاز العصبي الجسمي .
 ساق (جذع) الدماغ

السؤال الثاني : (أ) قارن بين كل مما يلي : (1 × 1)

وجه المقارنة	الجهاز الهرموني	الجهاز العصبي
سرعة الاستجابة	بطيئة	سريعة
مدة التأثير	طويلة الأمد	قصيرة الأمد

(ب) ادرس الأشكال التالية ثم أجب عما يلي ، والمطلوب ؟ (1×2)



1- الشكل المقابل يمثل الحبل الشوكي والمطلوب ؟ (درجة)

⊙ لماذا تظهر المادة البيضاء في الحبل الشوكي بهذا الشكل؟

.... لها محاور خلايا عصبية مغلقة بغلاف ميليني....

⊙ ما أهمية التركيب رقم (1) ؟

.... يمر من خلالها السائل الدماغي الشوكي....

2- ما الأضرار الناتجة عن سوء استخدام الستيرويدات عند الرياضيين ؟ (درجة)

.تسبب أضرار في القلب والكبد والجهاز الهرموني

Hossam

السؤال الأول : اختر الإجابة الصحيحة وذلك بوضع علامة (√) أمام الإجابة الصحيحة: (1×2)

1- أحد الوظائف التالية ليست من وظائف قشرة المخ :

الحس الشعوري والإدراك.

ضبط الحركة الإرادية.

ضبط الاستجابات اللاإرادية

الذاكرة والانفعال والكلام

2- يتكون الجهاز العصبي الطرفي من شبكة من الأعصاب المرتبطة بالدماغ والحبل الشوكي عددها :

12 من أعصاب الحبل الشوكي و 31 من أعصاب الدماغ

31 من أعصاب الحبل الشوكي و 12 أعصاب من الدماغ

31 زوجا من أعصاب الحبل الشوكي و 12 زوجا أعصاب من الدماغ

12 زوجا من أعصاب الحبل الشوكي و 31 زوجا من أعصاب الدماغ

السؤال الثاني : (أ) علل لما يأتي تعليلا علميا صحيحا ؟ (1 × 1)

1- يسمى الفعل المنعكس الذي لا يشترك فيه الدماغ بالفعل المنعكس الشوكي ؟

لأن الخلية العصبية الرابطة تمرر السيل العصبي مباشرة الي الخلية العصبية الرابطة دون الرجوع الي الدماغ

(ب) ادرس الأشكال التالية ثم أجب عما يلي ، والمطلوب ؟ (1×2)

1- الشكل المقابل يمثل أحد أمراض الجهاز العصبي وهو التصلب المتعدد والمطلوب :

- عدد أعراض هذا المرض ؟

يعاني الشخص من ضعف البصر أو فقدانه / وضعف القدرة على الكلام

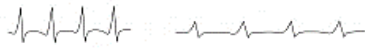
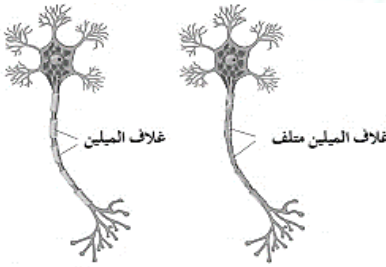
ضعف العضلات / والرجفان والارتعاش / والشلل

هل يوجد وقاية للمرض ؟

.....لا يوجد.....

2- ما هي الهرمونات ؟

... هي الرسائل الكيميائية التي تنتجها الغدد الصماء في الجهاز الهرموني



Hossam



اختبار قصير : (2)
الفترة الدراسية : الأولى
العام الدراسي : 2022-2023 م

المجال : الأحياء
الصف : الثاني عشر
الزمن : (20) دقيقة

نموذج (10)

الدرجة / 5

الصف / 12 ع /

اسم الطالب /

السؤال الأول : اختر الإجابة الصحيحة وذلك بوضع علامة (√) أمام الإجابة الصحيحة: (1×2)

1- حزمة من الألياف العصبية التي تربط بين نصفي الكرة المخية :

المهاد .

تحت المهاد

الجسم الجاسئ

القنطرة أو الجسر

2- نقل الرسائل العصبية اثناء الأفعال الانعكاسية اللاارادية يتم عن طريق :

الأعصاب الطرفية الدماغية فقط

الأعصاب الطرفية الشوكية فقط

الأعصاب الطرفية الدماغية والشوكية

الجهاز العصبي الذاتي

السؤال الثاني : (أ) علل لما يأتي تعليلا علميا صحيحا؟ (1×1)

1- لا يقتصر وجود الهرمونات علي المملكة الحيوانية ؟

توجد هرمونات نباتية تحفز النمو والتكاثر كنمو الساق وتكوين الأزهار والثمار

(ب) أجب عما يلي؟ (1×2)

1- صنف العقاقير حسب تأثيرها بالجسم بالجدول التالي ؟

الميسكالين / الكوكايين / LSD / الأمفيتامين / الباربيتورات / المسكنات / PCP / الكافيين

منشطات	مهبطات	مواد مهلوسة
الكوكايين / الكافيين	الباربيتورات / المسكنات	الميسكالين / PCP/LSD

2- عدد أغشية السحايا بالترتيب من الداخل للخارج ؟

① الأم الجافية ② الأم العنكبوتية ③ الأم الحنون.....

الأستاذ / حسام السيد حافظ