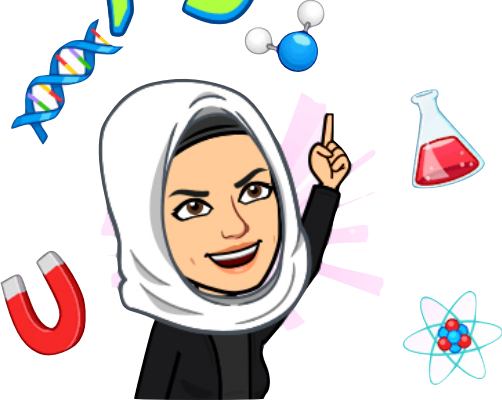




وزارة التربية
الإدارة العامة لمنطقة حولي التعليمية
مدرسة الرديفة أ.بنات

العلوم!



مذكرتي

أوراق عمل

الفصل الدراسي الأول

إعداد المعلمة
أ/ حليمة شرف



مديرة المدرسة
أ/ صفاء الأستاذ

رئيسة قسم العلوم
أ/ غدير الناشي

الأسم : _____

الصف : / ٤



أبلة حليلة

ورقة عمل للمصف الرابع
درس ١: النباتات / درس ٢: النبات الزهري

السؤال الأول : اختار الإجابة الصحيحة علماً لكل من العبارات التالية بوضع علامة (✓) في المربع المقابل لها :-

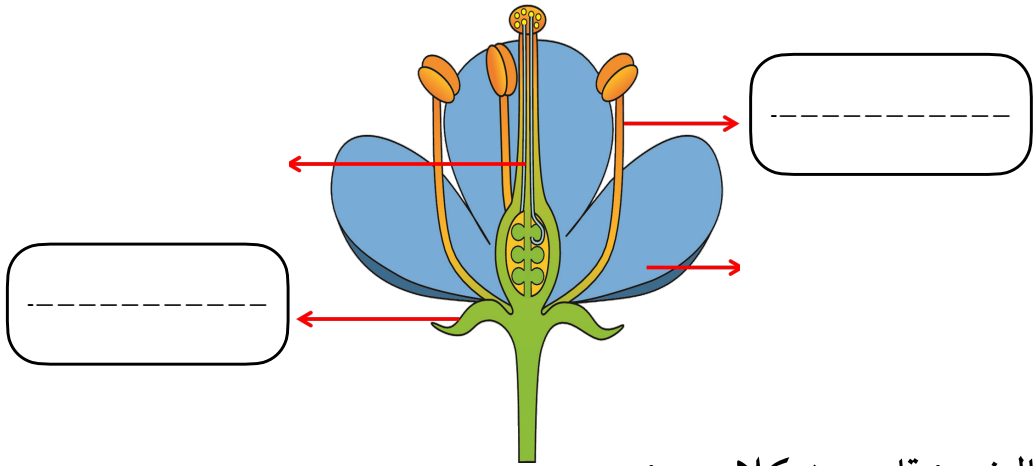
١ . جزء من أجزاء النبات يقوم بصنع الغذاء :

- الجذور الأوراق الأزهار الساق

٢ . تبدأ بظهور الساق والأوراق في مرحلة :

- البذرة البادرة نبات زهري نبتة صغيرة

السؤال الثاني : اكتب أسم الجزء المشار إليه في الرسم المقابل :



السؤال الثالث : قارن بين كلا من :

الإخصاب	التلقيح	أوجه المقارنة
		التعريف



أبلة حليلة

ورقة عمل للصف الرابع
درس ١: الحيوانات ١ / درس ٢: الحيوانات ٢

السؤال الأول : اختار الإجابة الصحيحة علمياً لكل من العبارات التالية بوضع علامة (✓) في المربع المقابل لها :-

١ . من الحيوانات الفقارية :

ثعبان نحلة الخنفساء دودة الأرض

٢ . من الحيوانات اللافقارية :

ضفدع الفراشة سمكة قطة

السؤال الثاني : علل لما يأتي تعليلاً علمياً سليماً :-

١ . تصنف النملة ضمن الحشرات .

٢ . يصنف الدولفين ضمن الحيوانات اللبونة

السؤال الثالث : قارن بين كلا من :-

أوجه المقارنة	الجرادة	الفراشة
عدد مراحل دورة الحياة



أبلة حليلة

ورقة عمل للصف الرابع
درس ١: السلاسل الغذائية والأنظمة البيئية /
درس ٢: كيف نعتني بصحتنا؟

١ . السبب الرئيسي في إصابة العين بالتهابات متكررة هي قلة :

- النوم الغذاء الصحي التمارين الرياضية العناية بالعين

٢ . الكائن المنتج : .

- عشب جرادة ضفدع صقر

السؤال الثاني : ضع علامة (✓) أمام العبارة الصحيحة وعلامة (x) أمام العبارة الغير الصحيحة :-

١ . يعمل البروتين على تنظيم الجهاز الهضمي . ()

السؤال الثالث : اذكر فوائد الماء :

١ . -----
٢ . -----

السؤال الرابع : اكتب المصطلح العلمي الدال على العبارة التالية :-

١ . هي الطريقة التي ينتقل بها الطعام من كائن حي إلي آخر . (-----)

السؤال الرابع : قارن بين كلا من :-

أوجه المقارنة	أكلة اللحوم	أكلة الأعشاب
صفات الحيوان



أبلة حليلة

ورقة عمل للصف الرابع
درس ١: كيف نعتني بأسناننا / درس ٢: التطعيم
يحمينا .

وزارة التربية
الإدارة العامة لمنطقة حولي التعليمية
مدرسة الرديفة أ.بنات

السؤال الأول : اختار الإجابة الصحيحة علمياً لكل من العبارات التالية بوضع علامة (✓) في المربع المقابل لها :-

١ . نوع من الأسنان يقوم بسحق الطعام :

الأنياب الطواحن الضواحك القواطع

السؤال الثاني : ضع علامة (✓) أمام العبارة الصحيحة وعلامة (×) أمام العبارة الغير الصحيحة :-

١ . التطعيم يزيد من نسبة الإصابة بالأمراض . ()

السؤال الثالث : اكتب المصطلح العلمي الدال على العبارة التالية :-

١ . تأكل بنية السن ويعمل على إضعاف السن وقد يصل إلى مراحل يسبب فيها الألم الشديد وقد يؤدي إلى تفتت السن . (.....)

٢ . إعطاء الجسم ميكروبات تحفزه على تكوين اجسام مضادة ضد الأمراض . (.....)

السؤال الرابع : علل لما يأتي تعليلاً علمياً سليماً :-

١ . الفم يحتوي على أنواع مختلفة من الأسنان .



أبلة حليلة

ورقة عمل للصف الرابع
درس ١: ما هو النظام البيئي؟ / درس ٢: ما هي
أنواع الأنظمة البيئية؟

السؤال الأول : اختار الإجابة الصحيحة علميا لكل من العبارات التالية بوضع علامة (✓) في المربع المقابل لها :-

١ . عدد الحيوانات في الصحراء أقل من الغابة :

بسبب زيادة عدد الصيادين في الصحراء .

بسبب نمو الأشجار الخضراء الكثيفة في الصحراء .

بسبب إرتفاع في درجة الحرارة في الصحراء .

بسبب الطقس المعتدل في الغابة .

السؤال الثاني : اكتب المصطلح العلمي الدال علي العبارة التالية :-

٢ . تفاعل الكائنات الحية والأشياء الغير حية . (.....)

السؤال الثالث : علل لما يأتي تعليلاً علمياً سليماً :-

١ . تحفر الديدان أنفاقا في التربة .

السؤال الرابع : ماذا تتوقعين أن يحدث مع ذكر السبب :-

١ . نقل الزرافة من الغابة إلى صحراء شبة الجزيرة العربية .



أبلة حليلة

ورقة عمل للصف الرابع
درس ١: ما هي التغيرات في الأنظمة البيئية ؟ /
درس ٢: كيف نحافظ على النظام البيئي .؟

السؤال الأول : اختار الإجابة الصحيحة علمياً لكل من العبارات التالية بوضع علامة (✓) في المربع المقابل لها :-

١ . من التغيرات الطبيعية في البيئة :

- الحت والتعرية
 دخان المصانع
 المبيدات الحشرية
 قطع الأشجار

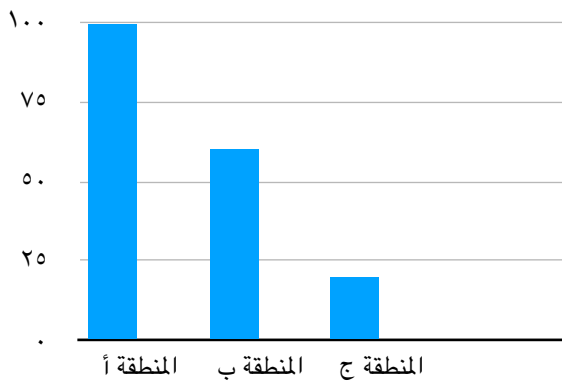
السؤال الثاني : علل لما يأتي تعليلاً علمياً سليماً :-

١ . انخفاض في إعداد الدببة القطبية والبطاريق في القطب الشمالي .

السؤال الثالث : ادرس الرسم البياني ثم أجب على السؤال التالي :-

١ . أكثر المناطق تلوث :

نسبة التلوث



٢ . اذكر السبب ؟



أبلة حليلة

ورقة عمل للصف الرابع
درس ١: ماهي أشكال سطح الأرض؟ / درس
٢: طبقات الأرض تكوين البراكين .

السؤال الأول : اختار الإجابة الصحيحة علمياً لكل من العبارات التالية بوضع علامة (✓) في المربع المقابل لها :-

١ . تجمع حياتي جاف يقل فيها سقوط الأمطار ويرتفع فيها معدل التبخر :

المحيطات الأنهار الصحراء الغابات

السؤال الثاني : اكتب المصطلح العلمي الدال علي العبارة التالية :-

١ . يطلق على أشكال سطح الأرض أو التضاريس . (.....)

٢ . نوع من الجبال له فتحة في قمته تتدفق منها حمم بركانية . (.....)

السؤال الثالث : علل لما يأتي تعليلاً علمياً سليماً :-

١ . وجود معادن وصخور منصهرة .

السؤال الثالث : قارن بين كلا من :-

أوجه المقارنة	الغابات	الصحراء
كمية النباتات
كمية الماء



أبلة حليلة

ورقة عمل للصف الرابع
درس ١: كيف يحدث الزلزال ؟ / الآثار السلبية
لزلزال وطرق التعامل معها

السؤال الأول : اختر الإجابة الصحيحة علميا لكل من العبارات التالية بوضع علامة (✓) في المربع المقابل لها :-

١ . من الآثار السلبية التي تخلفها الزلازل :

تدمير المنشآت والمباني والطرق إشباع الأرض بالماء

ازدهار النشاط الزراعي إزالة النفايات

السؤال الأول : ضع علامة (✓) أمام العبارة الصحيحة وعلامة (x) أمام العبارة الغير الصحيحة :-

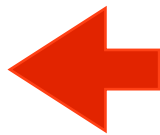
١. السيزموجراف هو مقياس قوة الزلزال . ()

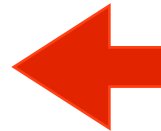
السؤال الثاني : اكتب المصطلح العلمي الدال على العبارة التالية :-

تدافع أجزاء القشرة الأرضية أو تتباعد ما يجعل الأرض تهتز وتتشقق فتتهدم المباني والمنشآت . (.....)

السؤال الرابع : اكمل المخطط التالي :-

تنهار المباني
والمنشآت





تدافع أجزاء القشرة
الأرضية أو تتباعد