

نماذج امتحانات القصير الثاني الصف الثاني عشر أحياء

الصفحات المطلوبة في مذكرة تمكن من 24 الى 45

كتاب الطالب من 37 الى 61

حمل التطبيق



Download on the
App Store

GET IT ON
Google Play

Available on the
Mac App Store

Available on
Windows Store



الإدارة العامة ثانوية قسم الأحياء والجيولوجيا	اختبار قصير (الثاني) نموذج (1)	العام الدراسي 2023 / 2024 الزمن :
--	---------------------------------------	--------------------------------------

الاسم : الصف : 12 /

السؤال الأول: اختر الاجابة الصحيحة لكل عبارة من العبارات التالية (2 = 1 × 2)

1- تركيب في الدماغ ينسق العديد من الوظائف الحيوية مثل ضغط الدم والتنفس ومعدل ضربات القلب:

- الجسم العجاسى تحت المهاد المهاد ساق الدماغ

2- يعتبر المسكاليين من العقاقير :

- المخدرات المهلوسة
 المهيطات المنشطات

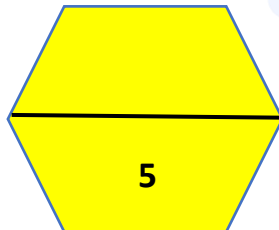
السؤال الثاني: أ- قارن بين كل ممايلي حسب وجه المقارنة (1 = 1 × 1) درجة:

المقارنة	الجذر الخليفي للحبل الشوكي	الجذر الأمامي للحبل الشوكي
نوع الرسالة العصبية		

ب: عدد لكل ممايلي (2 = 1 × 2) درجتان

1- فصوص المخ ؟

2- أعراض مرض التصلب المتعدد ؟

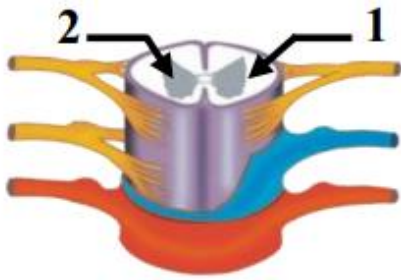




الإدارة العامة ثانوية قسم الأحياء والجيولوجيا	العام الدراسي 2023 / 2024 اختبار قصير (الثاني) نموذج (2)	الزمن :
--	--	---------

الاسم: الصف: 12 /

السؤال الأول: بوضح الشكل المقابل قطاع عرضي في الحبل الشوكي أكمل البيانات (2 = 1 × 2)



1-

2-

السؤال الثاني: أ- علل لكل مما يلي تعليلاً علمياً مناسباً (1 = 1 × 1) درجة:

1- يعتبر التنظيم الهرموني مثلاً واضحاً للتكاثر في الالاسعات ؟

ب: أقرأ العبارات التالية ثم أجب عن المطلوب (2 = 1 × 2) درجتان

1- تستخرج أغلب العقاقير من أنواع معينة من النباتات أكمل الجدول التالي.

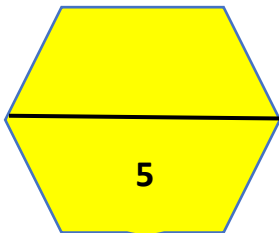
نوع العقار الكيميائي	النبات الذي يستخرج منه
الميسكالين	
الكوكايين	

2- للسائل الدماغي الشوكي دور مهم في حماية الدماغ والحبل الشوكي.

حدد مكان تواجد السائل الدماغي الشوكي في :

- الدماغ :

- الحبل الشوكي:





الإدارة العامة ثانوية قسم الأحياء والجيولوجيا	اختبار قصير (الثاني) نموذج (3)	العام الدراسي 2023 / 2024 الزمن :
--	---------------------------------------	--------------------------------------

الاسم : الصف : 12 /

السؤال الأول: أكتب المصطلح العلمي المناسب لكل مما يلي ($2 = 1 \times 2$) درجتان

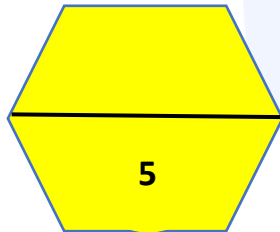
1- مرض يفسد فيه نسيج الدماغ نتيجة تراكم ترسيبات بروتينية غير طبيعية وتتلف بعض أجزاء الدماغ.	
2- مسار الخلايا العصبية التي تنقل السيالات العصبية منذ بداية المنبه حتى حدوث الاستجابة الية لإرادية أو فعل انعكاسي.	

السؤال الثاني: أ- علل لكل مما يلي تعليلاً علمياً مناسباً ($1 = 1 \times 1$) درجة:

1- يستخدم الجهاز العصبي الذاتي خليتين عصبيتين حركيتين بدلاً من خلية حركية واحدة؟

ب- لكل تركيب في الدماغ وظيفة محددة. اكتب اسم التركيب المسؤول عن الوظائف من خلال اكمال الجدول التالي

الوظيفة	اسم التركيب
مركز التحكم بالجوع والعطش والعاطفة والغضب.	
زيادة مساحة المراكز العصبية.	





الإدارة العامة	اختبار قصير (الثاني)	العام الدراسي 2023 / 2024
ثانوية	نموذج (4)	الزمن :
قسم الأحياء والجيولوجيا		

الاسم : الصف : 12 /

السؤال الأول: ضع إشارة صح أمام العبارة الصحيحة وإشارة خطأ أمام العبارة الخاطئة لكل عبارة من العبارات التالية (2 = 1 × 2) درجتان

1- تنتج الهرمونات في أحد أجزاء الجسم وتؤثر في مناطق أخرى من الجسم.
2- السحايا تحيط بالدماغ ولا تحيط بالحبل الشوكي.

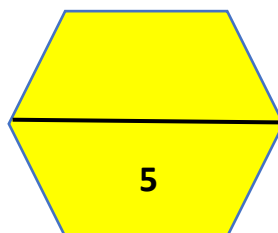
السؤال الثاني: أ- ما أهمية السائل الدماغي الشوكي؟ (1 = 1 × 1) درجة:

ب: أقرأ العبارات التالية ثم أجب عن المطلوب (2 = 1 × 2) درجتان

- 1- يقسم الجهاز العصبي الذاتي الى نوعين ولكل منهما طريقة تأثير مختلفة.
- ما هو الجهاز المسؤول عن خفض نشاط القناة الهضمية :
- ما هو الجهاز المسؤول عن تباطؤ ضربات القلب:

2- يصاب الجهاز العصبي بعدة أنواع من الاضطرابات أكمل الجدول التالي ؟

نوع الاضطراب	السبب
	نقص فجائي في كمية الدم التي تصل إلى الأعضاء الحيوية بالجسم بما فيها الدماغ.
التصلب المتعدد	





الإدارة العامة	اختبار قصير (الثاني)	العام الدراسي 2023 / 2024
ثانوية	نموذج (5)	الزمن :
قسم الأحياء والجيولوجيا		

الاسم : الصف : 12 /

السؤال الأول: اختر الاجابة الصحيحة لكل عبارة من العبارات التالية (2 = 1 × 2)

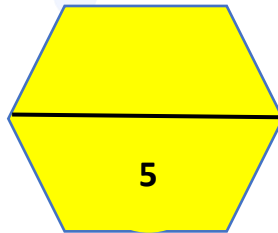
- 1- يضبط الجهاز الهرموني عمليات النمو والانسلاخ في مفاصليات الأرجل من خلال افراز:
- هرمون واحد هرمونين ثلاث هرمونات عشرين هرمون
- 2- أحد أغشية السحايا رقيق ورخو كالاسفنج يتكون من ألياف الكولاجين وبعض الألياف المرنة :
- الأم الجافية الأم العنكبوتية الأم الحنون الطبقة السمحاقية

السؤال الثاني: أ- قارن بين كل ممايلي حسب وجه المقارنة (1 = 1 × 1) درجة:

المقارنة	الأمفيتامين	الباربيتورات
نوع العقار		

ب: اختر المفهوم العلمي المختلف مع ذكر السبب (2 = 1 × 2) درجتان

- 1- الدماغ المتوسط - النخاع المستطيل - المهاد - القنطرة
المفهوم المختلف :
السبب :
- 2- تخفيض نشاط القناة الهضمية - تسارع ضربات القلب - يحفز افراز الدموع - يرخي المثانة
المفهوم المختلف :
السبب :





الإدارة العامة	اختبار قصير (الثاني)	العام الدراسي 2023 / 2024
ثانوية	نموذج (6)	الزمن :
قسم الأحياء والجيولوجيا		

الاسم : الصف : 12 /

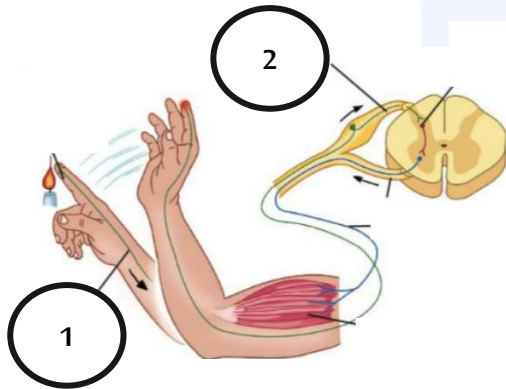
السؤال الأول: أكتب المصطلح العلمي المناسب لكل مما يلي (2 = 1 × 2) درجتان

1- منشط قوي يدمر الجسم بطريقة مماثلة للكوكايين.	
2- عضو أنبوبي داخل العمود الفقري مغلف بالسحايا يتكون خلايا عصبية وخلايا الغراء العصبي وأوعية دموية.	

السؤال الثاني: أ- علل لكل مما يلي تعليلاً علمياً مناسباً (1 = 1 × 1) درجة:

1- يختلف تأثير هرمون البرولاكتين في الطيور عن الثدييات؟

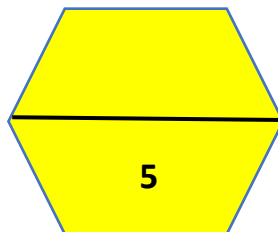
ب: ادرس الشكل المقابل الذي يمثل القوس الانعكاسي وأجب عن المطلوب (2 = 1 × 2) درجتان



- حدد نوع الخلية العصبية :

الرقم (1) -----

الرقم (2) -----

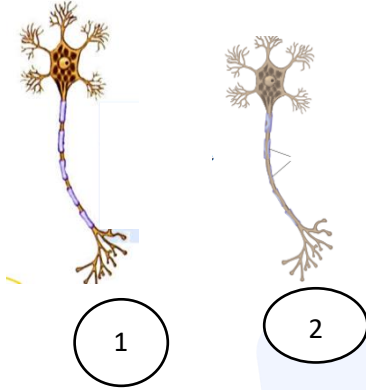




الإدارة العامة	اختبار قصير (الثاني)	العام الدراسي 2023 / 2024
ثانوية	نموذج (7)	الزمن :
قسم الأحياء والجيولوجيا		

الاسم : الصف : 12 /

السؤال الأول: أكمل البيانات على الرسم (2 = 1 × 2)



ينتج مرض التصلب المتعدد بسبب تلف غلاف المييلين والمطلوب :

- الخلية العصبية الطبيعية تمثل رقم

- الخلية العصبية المصابة بمرض التصلب المتعدد تمثل رقم

السؤال الثاني: أ- قارن بين كل مما يلي حسب وجه المقارنة (1 = 1 × 1) درجة:

المقارنة	الجهاز العصبي نظير السمبثاوي	الجهاز العصبي السمبثاوي
التأثير على بؤبؤ العين		

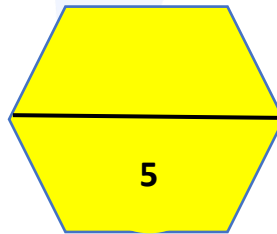
ب: أقرأ العبارات التالية ثم أجب عن المطلوب (2 = 1 × 2) درجتان

1- الأم الجافية أحد أغشية السحايا تقسم الى طبقتين :

- الطبقة العليا تسمى :

- الطبقة الثانية تسمى :

2- الستيرويدات هرمونات ليبيدية تستخدم لزيادة قوة العضلة ما هي أضرار استخدام الستيرويدات؟





الإدارة العامة	اختبار قصير (الأول)	العام الدراسي 2023 / 2024
ثانوية	نموذج (8)	الزمن :
قسم الأحياء والجيولوجيا		

الاسم : الصف : 12 /

السؤال الأول: اختر الإجابة الصحيحة لكل عبارة من العبارات التالية (2 = 1 × 2)

1- أحد الوظائف التالية ليست من وظائف القشرة المخية:

- الحس الشعوري والادراك
 الذاكرة والانفعال
 ضبط الحركات الارادية
 اتزان الجسم الداخلي

2- يتكون الجهاز العصبي الطرفي من شبكة من الأعصاب تربط الدماغ والحبل الشوكي بباقي أعضاء الجسم عددها:

- 12 زوج من أعصاب الدماغ و 31 زوج من أعصاب الحبل الشوكي
 21 زوج من أعصاب الدماغ و 13 زوج من أعصاب الحبل الشوكي
 31 زوج من أعصاب الدماغ و 12 زوج من أعصاب الحبل الشوكي
 12 من أعصاب الدماغ و 31 من أعصاب الحبل الشوكي

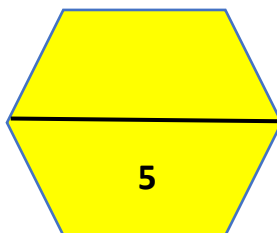
السؤال الثاني: أ- علل لكل مما يلي (1 = 1 × 1) درجة:

1- سهولة انتقال مرض الإيدز والتهاب الكبد الوبائي للأشخاص متعاطي الخشخاش الآسيوي؟

ب: عدد لكل مما يلي (2 = 1 × 2) درجتان

1- وظائف المخ ؟

2- العمليات التي تنظمها الهرمونات في مفاصليات الأرجل؟





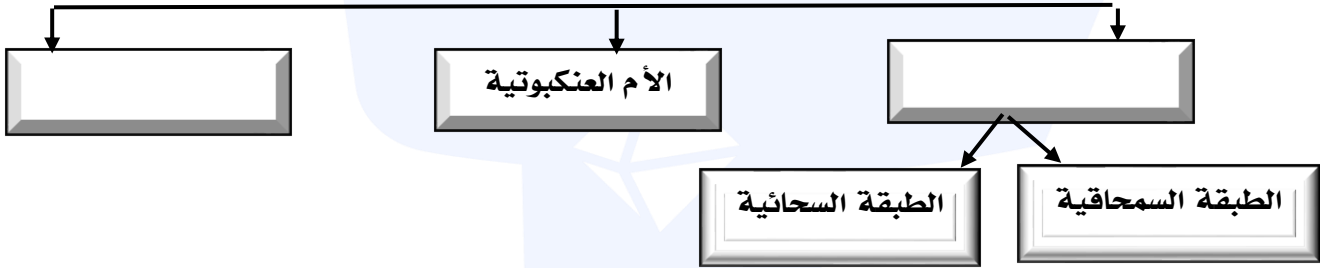
الإدارة العامة	اختبار قصير (الثاني)	العام الدراسي 2023 / 2024
ثانوية	نموذج (9)	الزمن :
قسم الأحياء والجيولوجيا		

الاسم : الصف : 12 /

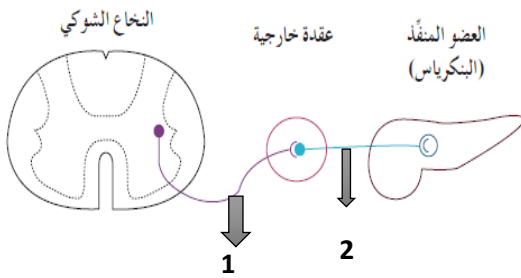
السؤال الأول: أكتب المصطلح العلمي المناسب لكل مما يلي (2 = 1 × 2) درجتان

1- حزمة من الالياف العصبية تربط نصفي الكرة المخية.	
2- العقاقير التي تؤثر في الإدراك الحسي للجهاز العصبي المركزي.	

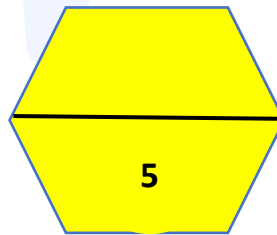
السؤال الثاني: أ- أكمل المخطط التالي الذي يمثل أغشية السحايا (1 = 1 × 1) درجة:



ب: يستخدم الجهاز العصبي الذاتي خليتان حركيتان بدلاً من واحدة والمطلوب (2 = 1 × 2) درجتان



- حدد موقع جسم الخلية لكل من :
- الرقم (1)
- الرقم (2)





الإدارة العامة	اختبار قصير (الثاني)	العام الدراسي 2023 / 2024
ثانوية	نموذج (10)	الزمن :
قسم الأحياء والجيولوجيا		

الاسم : الصف: 12 /

السؤال الأول: ضع إشارة صح أمام العبارة الصحيحة وإشارة خطأ أمام العبارة الخاطئة لكل عبارة من العبارات التالية (2 = 1 × 2) درجتان

1- يقتصر وجود الهرمونات في المملكة الحيوانية ولا توجد هرمونات في المملكة النباتية .
2- المنطقة المحيطية في الحبل الشوكي رمادية اللون عكس الدماغ.

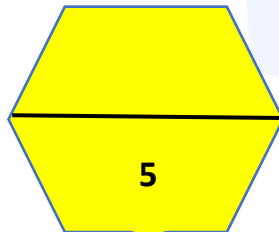
السؤال الثاني: أ- علل لكل مما يلي؟ (1 = 1 × 1) درجة:

1- يعمل المهاد كمركز توزيع رسائل ؟

ب: أقرأ العبارات التالية ثم أجب عن المطلوب (2 = 1 × 2) درجتان

1- يقوم الجهاز العصبي الطرفي بربط الجهاز العصبي المركزي بأعضاء الجسم والمطلوب ما هي أقسام الجهاز العصبي الطرفي من حيث الوظيفة؟

2- فسّر إصابة بعض الأطفال بمرض شلل الأطفال ؟





الإدارة العامة	اختبار قصير (الثاني)	العام الدراسي 2023 / 2024
ثانوية	نموذج (11)	الزمن :
قسم الأحياء والجيولوجيا		

الاسم : الصف: 12 /

السؤال الأول: اختر الاجابة الصحيحة لكل عبارة من العبارات التالية (2 = 1 × 2)

1- لربط الجهاز العصبي المركزي بالأعضاء الطرفية المنفذة يستخدم الجهاز العصبي الذاتي:

خلية عصبية حسية خلية عصبية حركية

خليتان عصبيتان حركيتان خليتان عصبيتان حسيتان

2- لكي يبقى الجسم بحالة توازن يتلقى المخيخ الرسائل العصبية من التراكيب التالية ما عدا:

المخ النخاع المتسطليل

الحبل الشوكي المهاد

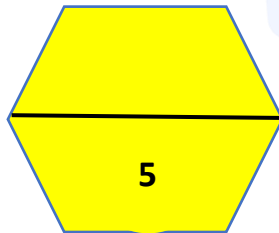
السؤال الثاني: أ- قارن بين كل ممايلي حسب وجه المقارنة (1 = 1 × 1) درجة:

المقارنة	التحكم بالجسم في الأنشطة الروتينية وحالة الراحة	التحكم بالجسم في حالات الطوارئ ومواجهة الأخطار
الجهاز المسؤول		

ب: عدد لكل ممايلي (2 = 1 × 2) درجتان

1- أمثلة عن العقاقير المنبهة أو المنشطة؟

2- مكونات المادة الرمادية في الحبل الشوكي؟





الإدارة العامة	اختبار قصير (الثاني)	العام الدراسي 2023 / 2024
ثانوية	نموذج (12)	الزمن :
قسم الأحياء والجيولوجيا		

الاسم : الصف : 12 /

السؤال الأول: ضع إشارة صح أمام العبارة الصحيحة وإشارة خطأ أمام العبارة الخاطئة لكل عبارة من العبارات التالية (2 = 1 × 2) درجتان

1- يضبط الجهاز العصبي السمبثاوي الأفعال الارادية والأفعال اللاإرادية او الانعكاسية.	
2- الشقوق العميقة على سطح القشرة المخية تعرف بالثلم.	

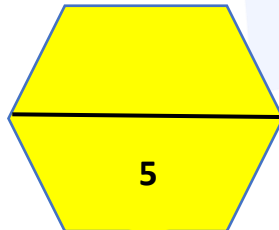
السؤال الثاني: أ- علل لكل مما يلي؟ (1 = 1 × 1) درجة:

1- الأم الحنون غشاء مغذي للمراكز العصبية ؟

ب: أقرأ العبارات التالية ثم أجب عن المطلوب (2 = 1 × 2) درجتان

1- ينظم الجهاز الهرموني عن طريق ارسال رسائل كيميائية تسمى الهرمونات اذكر التغيرات التي يضبطها الجهاز الهرموني؟

2- من اضطرابات الجهاز العصبي السكتة الدماغية عدد اثنين من أعراض السكتة الدماغية ؟





الإدارة العامة	اختبار قصير (الثاني)	العام الدراسي 2023 / 2024
ثانوية	نموذج (13)	الزمن :
قسم الأحياء والجيولوجيا		

الاسم : الصف : 12 /

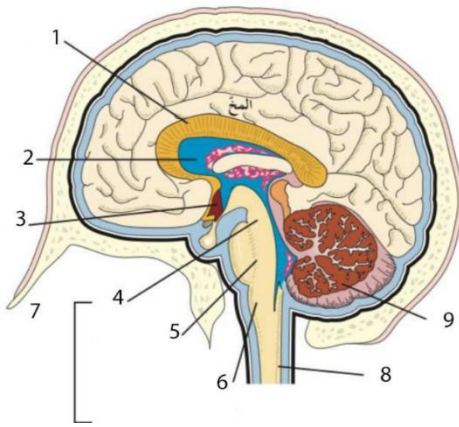
السؤال الأول: أكتب المصطلح العلمي المناسب لكل مما يلي (2 = 1 × 2) درجتان

1- استجابة لاإرادية لمنبه ما.
2- العقاقير التي تسكن أو تخفف الألم وتسبب النعاس .

السؤال الثاني: أ- علل لكل مما يلي تعليلاً علمياً مناسباً (1 = 1 × 1) درجة:

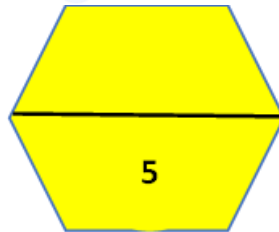
1- يقوم الجهاز العصبي الذاتي بالمحافظة على اتزان الجسم الداخلي؟

ب: ادرس الشكل المقابل الذي يمثل الدماغ و أجب عن المطلوب (2 = 1 × 2) درجتان



- يتم ضبط حركة تناسق العضلات وتوازن الجسم خلال الحركة والجلوس من خلال التركيب رقم ()

- التركيب الذي يصل الحبل الشوكي بباقي أجزاء الدماغ يمثل الرقم ()





الإدارة العامة	اختبار قصير (الثاني) نموذج (14)	العام الدراسي 2023 / 2024
ثانوية		الزمن :
قسم الأحياء والجيولوجيا		

الاسم : الصف : 12 /

السؤال الأول: اختر الاجابة الصحيحة لكل عبارة من العبارات التالية (2 = 1 × 2)

1- لدى أغلب الحيوانات جهازان للتنظيم والضبط هما:

الجهازان العصبي والعضلي

الجهازان العصبي والهرموني

الجهازان العضلي والدوري

الجهازان الهرموني والدوري

2- أحد أغشية السحايا ليفي ورفيع لكنه قوي يضم شعيرات دموية :

الأم الجافية الأم العنكبوتية الأم الحنون الطبقة السمحاقية

السؤال الثاني: أ- قارن بين كل ممايلي حسب وجه المقارنة (1 = 1 × 1) درجة:

المقارنة	محاور مغلظة بالميلين	محاور غير مغلظة بالميلين
نوع المادة الرمادية - البيضاء		

ب: أجب عن الأسئلة التالية (2 = 1 × 2) درجتان

1- ما هو تأثير الجهاز السمبثاوي على كل من :

المثانة :

ضربات القلب:

2- عدد اثنين من تأثيرات تدخين الماريجوانا ؟

