

المجال الدراسي : أحياء
الصف : الثاني عشر علمي

اختبار قصير : (2)
الفترة الدراسية : الأولى

نموذج رقم (1)

اختبار قصير ثاني تجريبي للصف الثاني عشر الفصل الدراسي الأول 2024 / 2023

السؤال الأول

* اختر الإجابة الصحيحة: (1×2) :

- 1- أحد أغشية السحايا وهو غشاء رقيق ورخو يتكون من ألياف الكولاجين :
- الأم الجافية. الأم الحنون. الأم العنكبوتية. الغشاء المخاطي.
- 2- يضبط الجهاز الهرموني عمليات النمو والانسلاخ في مفاصل الأرجل من خلال إفراز:
- هرمون واحد. هرمونين. ثلاثة هرمونات. عشرين هرمون

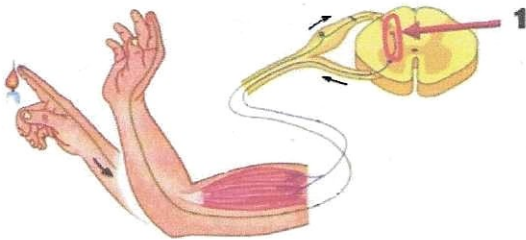
السؤال الثاني

قارن بين كلاما يلي : (1×1)

المهبطات	المنبهات	وجه المقارنة
الباريوتيرات	الكافيين - الكوكايين الأفيون	مثال واحد

السؤال الثالث

الشكل التالي يمثل القوس الانعكاسي ادرسه جيدا ثم أجب : (1×2)



1- عدد أنواع الخلايا العصبية المشاركة في القوس الانعكاسي ؟

- الخلية العصبية الرابطة
- الخلية العصبية الحسنة
- الخلية العصبية الحركية

2- أذكر نوع الرسالة العصبية التي تدخل عبر الجذر الخلفي لتجلب الشوكي ؟

الرسائل العصبية الحسية

البيجابات :
هامة لنسب
H.C.

٢٠٢٢ - ٢٠٢٤

المجال الدراسي : أحياء
الصف : الثاني عشر علمي

اختبار قصير : (2)
الفترة الدراسية : الأولى

نموذج رقم (2)

اختبار قصير ثاني تجريبي للصف الثاني عشر الفصل الدراسي الأول 2024 / 2023

السؤال الأول

أكتب المصطلح العلمي : (1 × 2)

المصطلح	العبارة	
المواد المهلوسة	عقاقير تؤثر في الإدراك الحسي للجهاز العصبي المركزي	1
الجهاز الهرموني	جهاز يضبط الجسم بواسطة ارسال رسائل كيميائية وهو يستجيب ببطء للتغيرات ويكون تأثيره طويل الأمد.	2

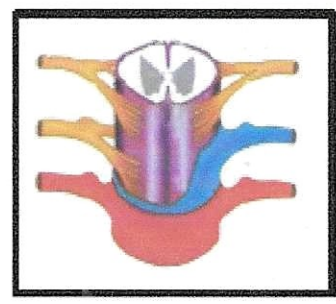
السؤال الثاني

قارن بين كلاما يلي : (1 × 1)

وجه المقارنة	الجهاز السمبثاوي	الجهاز نظير السمبثاوي
تأثيره على بؤبؤ العين :	يوسع بؤبؤ العين	يقلص بؤبؤ العين
تأثيره على نبضات القلب :	يسارع نبضات القلب	يبطئ نبضات القلب

السؤال الثالث

الشكل التالي يوضح الحبل الشوكي ادرسه جيدا ثم أجب : (1 × 2)



- ١- اذكر مما يتكون الحبل الشوكي ؟
- خلايا عصبية
 - خلايا الغراء العصبي
 - أوعية دموية

٢- فسر : اختلاف موقع المادة الرمادية والبيضاء في الحبل الشوكي عن الدماغ ؟

في الحبل الشوكي : المنطقة المحيطة هي المادة البيضاء
والمنطقة الداخلية هي المادة الرمادية

بينما في الدماغ : المنطقة المحيطة هي المادة الرمادية
والمنطقة الداخلية هي المادة البيضاء .

المجال الدراسي : أحياء
الصف : الثاني عشر علمي

اختبار قصير : (2)
الفترة الدراسية : الاولى

نموذج رقم (3)

اختبار قصير ثاني تجريبي للصف الثاني عشر الفصل الدراسي الاول 2024 / 2023

السؤال الاول

ضع علامة (✓) وعلامة (×) أمام العبارة الخاطئة: (1×2)

الإجابة	العبارة	
✓	تدخل الرسائل العصبية الحسية النخاع الشوكي عبر الجذرا الخلفي.	1
×	تتميز معظم الخلايا العصبية بقدرتها على الانقسام الميتوزي ولها القدرة على التجدد اذا أصابها التلف	2

لأنه لا تنقسم ميتوزياً وتعجز عن التجدد إذا أصابها التلف

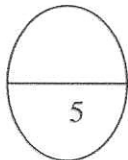
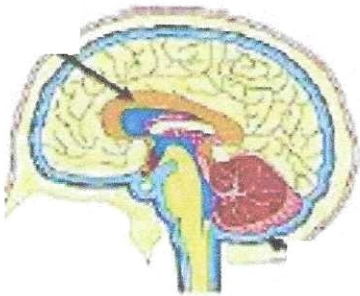
السؤال الثاني

أذكر السبب العلمي: (1×1)

١- وجود خليتين عصبيتين حركيتين بدلا من خلية عصبية حركية واحدة في الجهاز العصبي الذاتي؟
ليربط الجهاز العصبي المركزي بالعضلات الطرفية المنفردة.

السؤال الثالث

الشكل التالي يمثل مقطع طولي جانبي بين تركيب الدماغ ادرسه جيدا ثم أجب: (1×2)



١- عدد مكونات جذع الدماغ؟

- الدماغ المتوسط
- الجسر (القنطرة)
- النخاع المستطيل

٢- اذكر أهمية التلافيف؟

تساهم في زيادة مساحات المراكز العصبية في المخ.

المجال الدراسي : أحياء
الصف : الثاني عشر علمي

اختبار قصير : (2)
الفترة الدراسية : الأولى

نموذج رقم (4)

اختبار قصير ثاني تجريبي للصف الثاني عشر الفصل الدراسي الأول 2024 / 2023

السؤال الأول

أكتب المصطلح العلمي : (1×2)

الإجابة	العبرة	
مرض الزهايمر	مرض يفسد فيه نسيج الدماغ حيث تتراكم فيه ترسبات بروتينية غير طبيعية	1
البقوس اللدغنا سي	مسار الخلايا العصبية التي تنقل السيالات العصبية منذ بداية التعرض لنبه ما حتى حدوث استجابة آلية لإرادية	2

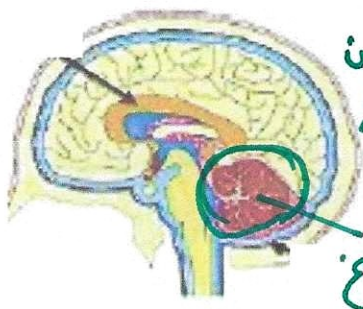
السؤال الثاني

أذكر السبب العلمي : (1×1)

1- لا يقتصر وجود الهرمونات على المملكة الحيوانية؟
الهرمونات النباتية تحفز النمو والتكاثر كنبات الساجو
وتكويبه الأزهار والخضار

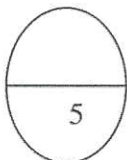
السؤال الثالث
الشكل التالي يمثل مقطع طولي جانبي بين تركيب الدماغ ادرسه جيداً ثم أجب : (1×2)

السؤال الثالث



1- عدد وظائف تحت المهاد؟
• يعجز السائل القادحة من الحمل لشركي إلى الأماكن
• المحازظة على اتزان الجسم لياضين . المناسبة من المبح
• حلقة الوصل بين الجهاز العصبي وجهاز الغدد الصماء

2- ضع دائرة على المخيخ بالرسم المقابل؟



نموذج رقم (5)

اختبار قصير ثاني تجريبي للصف الثاني عشر الفصل الدراسي الأول 2024 / 2023

السؤال الأول

ضع علامة (√) وعلامة (×) أمام العبارة الخاطئة: (1×2)

الإجابة	العبارة	
×	يستخدم الحيوان اللاسع كالهيدرا هرماً واحداً لتحفيز النمو والتكاثر الجنسي اللاجنسي	1
×	المسكولين منبه معتدل التأثير يستخرج من نبات الخشخاش الآسيوي	2

← الهيدرا

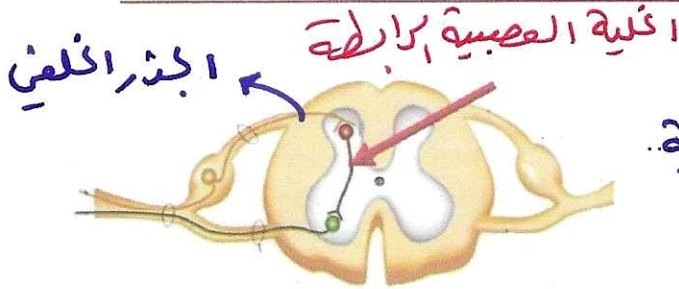
السؤال الثاني

قارن بين كلاً مما يلي : (1×1)

وجه المقارنة	توازن الجسم خلال الحركة	تنسيق معدل ضربات القلب
الجزء المسئول في الدماغ:	المخيخ	جذع الدماغ (ساقه الدماغ)

السؤال الثالث

الشكل التالي يمثل القوس الانعكاسي في العجل الشوكي ادرسه جيداً ثم أجب : (1×2)



1- وضح دور الخلية العصبية المشار إليها بالسهم . ؟

تمرر السبل العصبية إلى الخلية الحركية.

2- ضع سهماً على الجذر الخلفي بالرسم المقابل ؟

نموذج رقم (6)

اختبار قصير ثاني تجريبي لصف الثاني عشر الفصل الدراسي الأول 2024/2023

السؤال الأول

اختر الإجابة الصحيحة: (1×2)

- 1- الجهاز العصبي المسؤول عن توسع الممرات الهوائية ويوقف الهضم:
- الجهاز نظير السمبثاوي. الجهاز العصبي الجسمي. الجهاز العصبي السمبثاوي. الجهاز العصبي المركزي.
- 2- منبه معتدل التأثير يزيد من نشاط الجهاز العصبي ويرفع ضغط الدم:
- المخدرات الكافيين الميسكالين المسكنات

السؤال الثاني

قارن بين كلاما يلي: (1×1)

وجه المقارنة	المناطق الحسية من القشرة المخية	المناطق الحركية من القشرة المخية
الوظيفة	لها دور في الحس والتعوير واليدراك	لها دور في ضبط الحركة الإرادية

السؤال الثالث

اقرأ العبارة جيدا ثم أجب: (1×2)

(يوصل جذع (ساق) الدماغ الحبل الشوكي باقي الدماغ وينسق العديد من الوظائف الحيوية).

- * ما هي أهمية جذع الدماغ؟
- يصل البعاع بالحبل الشوكي.
 - ينسج العديدم الوظائف الحيوية من ضبط الدم والتنفس.
 -

* ما هما التركيبان المهمان الموجودان أعلى جذع الدماغ؟

المهاد وتحت المهاد.....

اختبار قصير ثاني تجريبي للصف الثاني عشر الفصل الدراسي الأول 2024 / 2023

السؤال الأول

ضع علامة (✓) وعلامة (×) أمام العبارة الخاطئة: (1×2)

الإجابة	العبارة
✓	1 عدد الأعصاب الدماغية في الجهاز الطرفي تبلغ (12) زوج
×	2 التغيرات التي تحدث للحيوان عند الفزع والخوف من التغيرات طويلة الأمد التي ينظمها الجهاز الهرموني

قصيرة الأمد

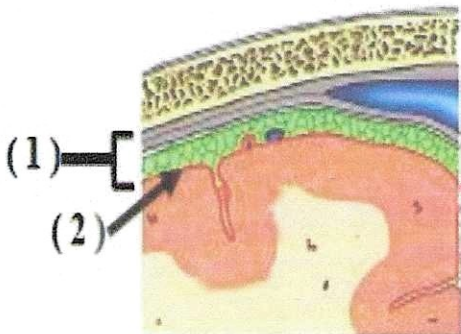
السؤال الثاني

قارن بين كلامي يلي: (1×1)

الكوكابين	الماريجوانا	وجه المقارنة
نبات الكوكا	أوراق نبات القنب ورؤسها المجففة	اسم النبات المستخلص منه

السؤال الثالث

الشكل التالي يمثل القوس الأنعكاسي ادرسه جيدا ثم أجب : (1×2)



1- الشكل المقابل يمثل الأغشية السحائية التي تحيط بالدماغ، والمطلوب:

- ما هي أهمية السائل الدماغي الشوكي؟ ^① يغمر الدماغ والجهاز العصبي ويحيط بهما عبر طريق امتصاص الدم مما يقلل التأثير عليه.

- فسر لماذا يعتبر التركيب رقم (2) غشاء مغذي للمراكز العصبية؟
لأنها تفرز شعيرات دموية لتتصل بالدماغ.....

② يزود الخلايا العصبية بالغذاء

③ تحمي الدماغ من ضغط القوس الحبل الشوكي المحيطة على الجمجمة.

اختبار قصير ثاني تجريبي للصف الثاني عشر الفصل الدراسي الأول 2024/2023

مصطلح

ضع علامة (✓) وعلامة (×) أمام العبارة الخاطئة: (1×2)

السؤال الأول

الإجابة	العبارة	
الستيرويدات	هرمونات ليبيدية تحفيز نمو العضلات زيادة قوتها وتستخدم لتخفيف آلام مرضى التهاب المفاصل	1
خلايا الإزراء الداخلي	خلايا متخصصة موجودة في الغدد الصماء تفرز الهرمونات في الفقاريات	2

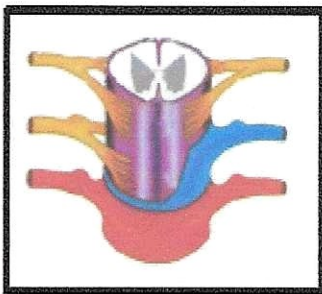
قارن بين كلامي يلي : (1×1)

السؤال الثاني

مرض شلل الأطفال	مرض التصلب المتعدد	وجه المقارنة
يحدث نتيجة الإصابة بفيروس في الجهاز العصبي المركزي	نتفخ خلايا المحلوس مما يطرد انتقال السيالات العصبية أو توقفها	سبب المرض

الشكل التالي يمثل الحبل الشوكي ادرسه جيدا ثم أجب : (1×2)

السؤال الثالث



- 1- اذكر التراكيب العصبية التي تحتويها المادة البيضاء للحبل الشوكي؟
① زوائد بنترية (استطالات سيتوبلازمية)
② مادة الخرنوب العصبية مغلّف بغلاف صليبي
- 2- اذكر أهمية الحبل الشوكي؟
نقل السيالات العصبية من الدماغ واليه .

نموذج رقم (9)

اختبار قصير ثاني تجريبي للصف الثاني عشر الفصل الدراسي الأول 2024/2023

السؤال الأول

اختر الإجابة الصحيحة: (1×2)

1- الهرمونات في مفصليات الأرجل تنظم :
 النمو التوازن الداخلي الأيض جميع ما سبق

2- جميع ما يلي من المنشطات التي تزيد من معدل ضربات القلب وضغط الدم ما عدا :
 الكوكايين الكافيين الأمفيتامين المسكنات

السؤال الثاني

قارن بين كلاً مما يلي: (1×1)

الدماغ	الجبل الشوكي	وجه المقارنة
المنطقة الداخلية	المنطقة المحيطة	موقع المادة البيضاء

السؤال الثالث

اقرأ العبارة جيداً ثم أجب: (1×2)

(يقسم الجهاز العصبي الذاتي إلى الجهاز السمبثاوي والجهاز نظير السمبثاوي اللذين يختلفان في طريقة انتشار العقد وفي الوظيفة)

ما تأثير الجهاز نظير السمبثاوي على الأعضاء التالية؟

- القلب: يبطئ نبضات القلب
- القناة الهضمية: ينشط القناة الهضمية
- المثانة: يحفز المثانة على التقلص

السؤال الاول

أكتب المصطلح العلمي : (1×2)

الإجابة	العبارة	
خلايا الإفراز الداخلي	خلايا متخصصة في الغدد الصماء تفرز الهرمونات في الفقاريات	1
المستروبات	هرمونات ليبيدية تحفز نمو العضلات وتزيد قوتها وتستخدم في تخفيف الألم لمرضى التهاب المفاصل	2

السؤال الثاني

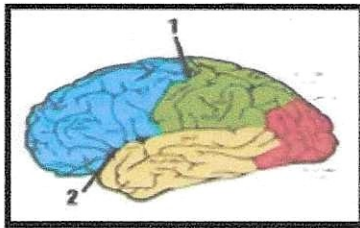
قارن بين كلاً مما يلي : (1×1)

خلية ما بعد العقدة	خلية ما قبل العقدة	وجه المقارنة
في العقدة الخارجية خارج الجهاز العصبي المركزي	داخل الجهاز العصبي المركزي	موقع جسم الخلية والزوائد الشجرية

السؤال الثالث

الشكل المقابل يُظهر على سطح المخ شقوق عميقة تعرف باسم الثلم

وتقسم هذه الشقوق المخ الى اربع فصوص . المطلوب (1×2)



* عدد اشهر الشقوق الموجودة بالقشرة المخية ؟

- تتعمق بلفونين
- تتعمق رولاندو
- تتعمق خلفي

* عدد فصوص المخ ؟

فص جبهي / فص جداري / فص قفوي / فص صدغي