

تكون الصخور النارية

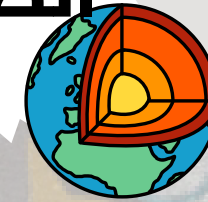


تشكل الصخور النارية والصخور
المشتقة من اصل ناري حوالي 95% من
القشرة

95%

تمتلك ضخمة من الصخور النارية
تغطيها طبقة خارجية رقيقة
من الصخور الرسوبية

الغلاف الصخري



اشكال
الصخور
النارية في
الطبيعة

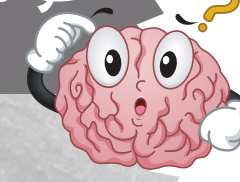
تتكون الصخور النارية عندما تبرد المادة
المنصهرة وتتصلب وتسمى الأم للصخور
النارية

الصهارة الماجما



لا يمكن رؤية الصخور النارية
المتداخلة عند السطح إلا عبر
عوامل التعرية ؟

لأنها تفقد
القدرة على
الحركة قبل
بلوغها الى
السطح



تحدث الصهارة عند مستويات مختلفة
داخل القشرة الارضية
و الوشاح العلوي

تتصاعد كتلة
الصهارة نحو السطح
كونها أقل كثافة



تندفع المواد
المنصهرة مسببه
ثورانا بركانيا

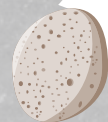
الصهارة التي تصل إلى سطح الارض تسمى
اللافا



الحمم
البركانية

تتكون عندما تتصلب المادة
المنصهرة عند السطح

صخور
بركانية أو
طفحية



الصهارة التي تفقد قدرتها
على الحركة قبل بلوغها
السطح وتتلور في الاعماق
تسمى

صخور
متداخلة أو
جوفية

