



# 12

## الاختبار العَصير الثاني

### الصف الثاني عشر

الدروس المقررة للاختبار العَصير الثاني:

- الدرس ( 1 - 3 ) الجهاز العصبي المركزي
  - الدرس ( 1 - 4 ) الجهاز العصبي الطرفي
  - الدرس ( 1 - 5 ) صحة الجهاز العصبي
  - الدرس ( 1 - 2 ) التنظيم الهرموني
- من ص 37 الي ص 61

## إعداد /

## الأستاذ / حسام السيد حافظ

حسام السيد حافظ  
WhatsApp contact



نموذج الإجابة

Hossam

الأستاذ / حسام السيد حافظ

السؤال الأول : اختر الإجابة الصحيحة وذلك بوضع علامة (√) أمام الإجابة الصحيحة: (1×2)

1. مرض يؤثر في الأغلفة الميلينية التي تحمي الخلايا العصبية وتساعد في نقل السيالات العصبية :

شلل الأطفال

التصلب المتعدد

الزهايمر

السكتة الدماغية

2. يضبط الجهاز نظير السمبثاوي الأنشطة الروتينية في أوقات الراحة ومن تأثيراته جميع ما يلي عدا :

ينشط القناة الهضمية

يحفز إفراز اللعاب والدموع

يحفز الكبد على إنتاج الجلوكوز

يقلص الممرات الهوائية

السؤال الثاني : ( أ ) علل لما يأتي تعليلا علميا صحيحا ؟ ( 1 × 1 )

1. تفرز الرخويات هرمونا يثبط التغذية والحركة أثناء وضع البيض ؟

(ب) ادرس الأشكال التالية ثم أجب عما يلي ، والمطلوب ؟ (1×2)

1. الشكل المقابل يمثل الجهاز العصبي الذاتي والمطلوب ؟ ( درجة )

■ أين توجد العقد الخارجية في كل من ؟

أ. الجهاز العصبي السمبثاوي ؟

.....

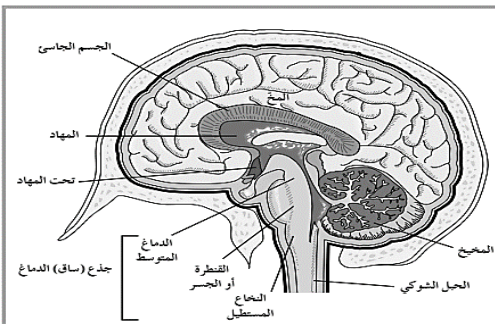
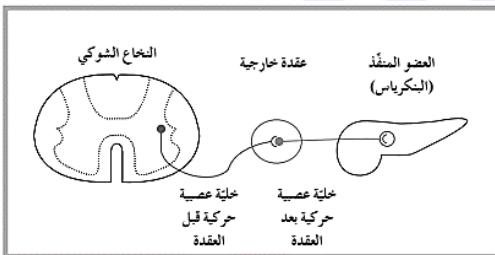
ب. الجهاز العصبي نظير السمبثاوي ؟

.....

2. الشكل المقابل يمثل تركيب الدماغ والمطلوب ؟ ( درجة )

■ ما أهمية التلافيف في القشرة المخية ؟

.....



Hossam



المجال : الأحياء  
الصف : الثاني عشر  
الزمن : ( 20 ) دقيقة

نموذج ( 2 )

اختبار قصير : ( 2 )  
الفترة الدراسية : الأولى  
العام الدراسي : 2023-2024 م

اسم الطالب / ..... الصف / 12 ع / .... الدرجة / 5

السؤال الأول : اختر الإجابة الصحيحة وذلك بوضع علامة (√) أمام الإجابة الصحيحة: ( 1×2 )

1. ينسق العديد من الوظائف الحيوية مثل ضربات القلب ، التنفس و ضغط الدم :

المخ  ساق الدماغ

المخيخ  تحت المهاد

2. أكثر مادة يساء استخدامها بصورة غير قانونية ، وهي عبارة عن أوراق نبات القنب وأزهاره المجففة :

الأفيون .  الهيروين .

المسكاليين .  الماريجوانا .

السؤال الثاني : ( أ ) قارن بين كل مما يلي : ( 1 × 1 )

وجه المقارنة	المادة البيضاء في الحبل الشوكي	المادة الرمادية في الحبل الشوكي
المكونات ( التركيب )		

( ب ) أجب عن الأسئلة الآتية ؟ ( 1×2 )

1- استخرج الكلمة التي لا تتناسب مع المجموعة فيما يلي ؟ (درجة)  
يوسع بؤبؤ العين – يخفض نشاط القناة الهضمية – يحفز الدموع – يرخي المثانة البولية  
الكلمة : .....

السبب : .....

2- أكمل العبارة التالية ؟ (درجة)

■ يستخدم الحيوان اللاسع كالهدرا، هرمون واحدا لتحفيز  
وهذا الهرمون يثبط .....

الأستاذ / حسام السيد حافظ



المجال : الأحياء  
الصف : الثاني عشر  
الزمن : ( 20 ) دقيقة

نموذج ( 3 )

اختبار قصير : ( 2 )  
الفترة الدراسية : الأولى  
العام الدراسي : 2023-2024 م

اسم الطالب / ..... الصف / 12 ع / .... الدرجة / 5

السؤال الأول : اختر الإجابة الصحيحة وذلك بوضع علامة (√) أمام الإجابة الصحيحة: ( 1×2 )  
1. يحتوي على المراكز العصبية التي تضبط تناسق حركات العضلات وتوازن الجسم خلال الحركة ، الجلوس والوقوف .

ساق الدماغ

المخ

تحت المهاد

المخيخ

2. يضبط الأفعال الإرادية والأفعال الانعكاسية اللاإرادية:

الجهاز العصبي الجسمي .

الجهاز العصبي المركزي .

الجهاز العصبي السمبثاوي

الجهاز العصبي الذاتي .

السؤال الثاني ( أ ) : قارن بين كل مما يلي : ( 1 × 1 )

المهبطات	المواد الهلوسة	وجه المقارنة
		أمثلة

( ب ) : أجب عما يلي ؟ ( 1×2 )

1) يتكون الجهاز العصب الطرفي من شبكة من الأعصاب الطرفية وهي عبارة عن : (درجة)

○ أعصاب الدماغ عددها ( ) زوجا من الأعصاب

○ أعصاب الحبل الشوكي عددها ( ) زوجا من الأعصاب

2) عدد ( اثنين فقط ) من العمليات التي تنظمها الهرمونات في المفصليات ومنها القشريات ؟ (درجة)

أ. ....

ب. ....

الأستاذ / حسام السيد حافظ

اسم الطالب / ..... الصف / 12 ع / .... الدرجة / 5

السؤال الأول : اختر الإجابة الصحيحة وذلك بوضع علامة (√) أمام الإجابة الصحيحة: (1×2)

1- توجد منطقة الترابط الحسية المسنولة عن الكلام والتذوق في :

- الفص الجبهي  الفص الصدغي  
 الفص القفوي  الفص الجداري

2- عند الهروب أو ممارسة رياضة الملاكمة، يقوم الجهاز العصبي السمبثاوي بجميع ما يلي عدا :

- ينشط القناة الهضمية  
 يوسع بؤبؤ العين  
 يحفز الكبد على إنتاج الجلوكوز  
 يمدد الممرات التنفسية

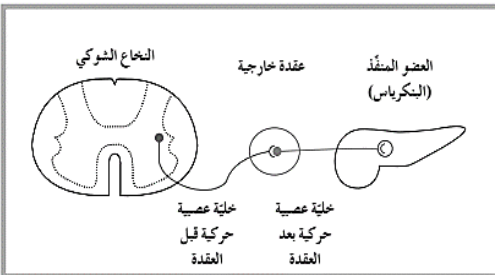
السؤال الثاني ( أ ) : علل لما يأتي تعليلا علميا صحيحا ؟ ( 1 × 1 )

1- من وسائل العناية بالجهاز العصبي أخذ قسط وافر من النوم ؟

( ب ) : ادرس الأشكال التالية ثم أجب عما يلي ، والمطلوب ؟ ( 1×2 )

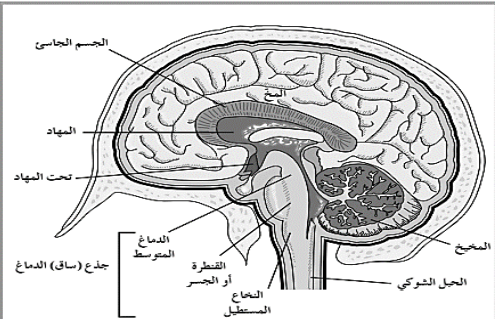
1. الشكل المقابل يمثل الجهاز العصبي الذاتي والمطلوب ؟ (درجة)

⊙ لماذا يستخدم الجهاز العصبي الذاتي خليتين عصبيتين حركيتين بدلا من خلية عصبية حركية واحدة ؟



2. الشكل المقابل يمثل تركيب الدماغ والمطلوب ؟ (درجة)

▪ ما أهمية المخيخ ؟



Hossam



اختبار قصير : ( 2 )  
الفترة الدراسية : الأولى  
العام الدراسي : 2023-2024 م

المجال : الأحياء  
الصف : الثاني عشر  
الزمن : ( 20 ) دقيقة

نموذج ( 5 )

الدرجة / 5

الصف / 12 ع / ....

اسم الطالب / .....

السؤال الأول :

ضع علامة (✓) أمام العبارة الصحيحة وعلامة (x) أمام العبارات غير صحيحة لكل مما يأتي: (1×2)

- 1- ينظم الجهاز الهرموني التغيرات طويلة الأمد التي تحدث للحيوان في مرحلة البلوغ . ( )
- 2- المنطقة المحيطة في الدماغ رمادية اللون والمنطقة الداخلية بيضاء اللون . ( )
- 3- يسبب فيروس يصيب المادة البيضاء في الحبل الشوكي مرض شلل الأطفال ( )
- 4- يضبط الجهاز العصبي الجسمي الأفعال الإرادية والأفعال الانعكاسية اللاإرادية . ( )

السؤال الثاني : قارن بين كل مما يلي : ( 1 × 1 )

وجه المقارنة	الجذر الخلفي للحبل الشوكي	الجذر الأمامي للحبل الشوكي
نوع الرسائل العصبية		

( ب ) : ما أهمية كل من ؟ ( 1×2 )

1- السائل الدماغي الشوكي ؟ ( درجة )

2- تحت المهاد ؟ ( درجة )

الأستاذ / حسام السيد حافظ

اسم الطالب / ..... الصف / 12 ع / .... الدرجة / 5

السؤال الأول: اختر الإجابة الصحيحة وذلك بوضع علامة (√) أمام الإجابة الصحيحة: (1×2)

1- غشاء ليفي رفيع قوي ملتصق بالدماع يعتبر مغذياً للمراكز العصبية :

الأم الجافية  الأم الحنون

الأم العنكبوتية  الأم السمحاقية

2- توجد منطقة الترابط البصرية المسنولة عن الأبصار في :

الفص الجبهي  الفص الجداري

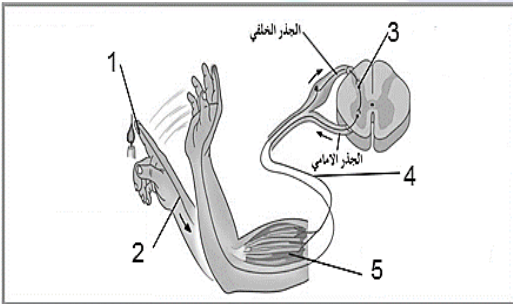
الفص القفوي  الفص الصدغي

السؤال الثاني: ( أ ) قارن بين كل مما يلي : ( 1 × 1 )

وجه المقارنة	الصدمة	مرض الزهايمر
الأسباب		

( ب ) أجب عما يلي ؟ ( 1×2 )

1- الشكل المقابل يمثل القوس الانعكاسي ، والمطلوب أكمل ترتيب عناصر القوس الانعكاسي ؟ (درجة)



أ. المستقبلات الحسية .

ب. ....

ج. ....

د. ....

هـ. العضو المنفذ

2- لدى أغلب الحيوانات جهازان للتنظيم والضبط هما : (درجة)

أ. ....

ب. ....

*Hossam*

**السؤال الأول : اختر الإجابة الصحيحة وذلك بوضع علامة (√) أمام الإجابة الصحيحة: (1×2)**

1- يعتبر حلقة الوصل بين الجهاز العصبي والجهاز الهرموني:

- المهاد
- تحت المهاد
- الجسم الجاسي
- جذع الدماغ

2- نمو جسم الحشرة وانسلاخها تنظمه :

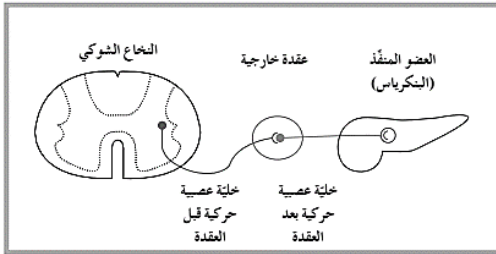
- هرمون واحد
- هرمونان
- ثلاث هرمونات
- أربع هرمونات

**السؤال الثاني : ( أ ) علل لما يأتي تعليلا علميا صحيحا ؟ ( 1 × 1 )**

1- تعجز الخلايا العصبية عن التجدد إذا اصابها التلف ؟

**(ب) ادرس الأشكال التالية ثم أجب عما يلي ، والمطلوب ؟ (1×2)**

3. الشكل المقابل يمثل الجهاز العصبي الذاتي والمطلوب ؟ ( درجة )



ما هي أقسام الجهاز العصبي الذاتي ؟

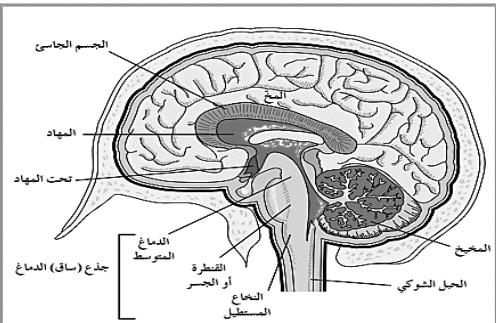
(1) .....

(2) .....

4. الشكل المقابل يمثل تركيب الدماغ والمطلوب ؟ ( درجة )

ما أهمية المخ ؟

.....



*Hossam*





المجال : الأحياء  
الصف : الثاني عشر  
الزمن : ( 20 ) دقيقة

نموذج ( 8 )

اختبار قصير : ( 2 )  
الفترة الدراسية : الأولي  
العام الدراسي : 2023-2024 م

الدرجة / 5

الصف / 12 ع / ....

اسم الطالب / .....

**السؤال الأول : اختر الإجابة الصحيحة وذلك بوضع علامة (√) أمام الإجابة الصحيحة: (1×2)**

1- تتلقى المراكز العصبية في المخ الرسائل العصبية من جميع المراكز العصبية الموجودة بجميع ما يلي ما عدا :

الحبل الشوكي

المخ

النخاع المستطيل

ساق الدماغ

2- يضبط عدة استجابات لا إرادية في الجسم :

الجهاز العصبي الجسدي .

الجهاز العصبي المركزي .

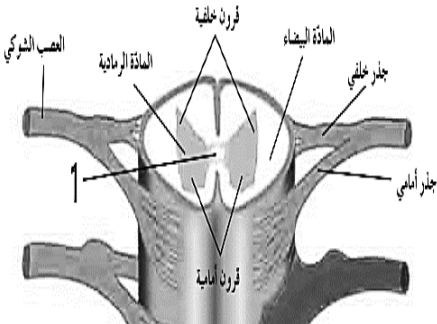
ساق ( جذع ) الدماغ

الجهاز العصبي الذاتي .

**السؤال الثاني : ( أ ) قارن بين كل مما يلي : ( 1 × 1 )**

الجهاز العصبي	الجهاز الهرموني	وجه المقارنة
		سرعة الاستجابة
		مدة التأثير

**( ب ) ادرس الأشكال التالية ثم أجب عما يلي ، والمطلوب ؟ ( 1×2 )**



1- الشكل المقابل يمثل الحبل الشوكي والمطلوب ؟ (درجة)

⊙ لماذا تظهر المادة البيضاء في الحبل الشوكي بهذا الشكل؟

.....

⊙ ما أهمية التركيب رقم ( 1 ) ؟

.....

2- ما الأضرار الناتجة عن سوء استخدام الستيرويدات عند الرياضيين ؟ (درجة)

.....

Hossam

الأستاذ / حسام السيد حافظ

السؤال الأول : اختر الإجابة الصحيحة وذلك بوضع علامة (√) أمام الإجابة الصحيحة: ( 1×2 )

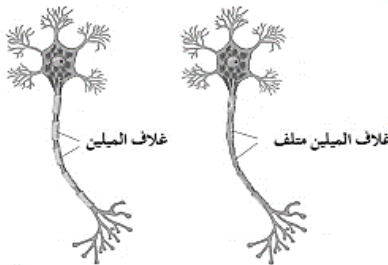
- 1- أحد الوظائف التالية ليست من وظائف قشرة المخ :
  - الحس الشعوري والإدراك.
  - ضبط الحركة الإرادية.
  - ضبط الاستجابات اللاإرادية
  - الذاكرة والانفعال والكلام
- 2- يتكون الجهاز العصبي الطرفي من شبكة من الأعصاب المرتبطة بالدماغ والحبل الشوكي عددها :
  - 12 من أعصاب الحبل الشوكي و 31 من أعصاب الدماغ
  - 31 من أعصاب الحبل الشوكي و 12 أعصاب من الدماغ
  - 31 زوجا من أعصاب الحبل الشوكي و 12 زوجا أعصاب من الدماغ
  - 12 زوجا من أعصاب الحبل الشوكي و 31 زوجا من أعصاب الدماغ

السؤال الثاني : ( أ ) علل لما يأتي تعليلا علميا صحيحا ؟ ( 1 × 1 )

- 1- يسمى الفعل المنعكس الذي لا يشترك فيه الدماغ بالفعل المنعكس الشوكي ؟

(ب) ادرس الأشكال التالية ثم أجب عما يلي ، والمطلوب ؟ ( 1×2 )

- 1- الشكل المقابل يمثل أحد أمراض الجهاز العصبي وهو التصلب المتعدد والمطلوب :



- عدد أعراض هذا المرض ؟

..... / .....

- هل يوجد وقاية للمرض ؟

.....

- 2- ما هي الهرمونات ؟

.....

*Hossam*



المجال : الأحياء  
الصف : الثاني عشر  
الزمن : ( 20 ) دقيقة

نموذج ( 10 )

اختبار قصير : ( 2 )  
الفترة الدراسية : الأولي  
العام الدراسي : 2022-2023 م

الدرجة / 5

الصف / 12 ع / ....

اسم الطالب / .....

السؤال الأول : اختر الإجابة الصحيحة وذلك بوضع علامة (√) أمام الإجابة الصحيحة: (1×2)

1- حزمة من الألياف العصبية التي تربط بين نصفي الكرة المخية :

المهاد .

تحت المهاد

الجسم الجاسئ

القنطرة أو الجسر

2- نقل الرسائل العصبية اثناء الأفعال الانعكاسية اللاارادية يتم عن طريق :

الأعصاب الطرفية الدماغية فقط

الأعصاب الطرفية الشوكية فقط

الأعصاب الطرفية الدماغية والشوكية

الجهاز العصبي الذاتي

السؤال الثاني : ( أ ) علل لما يأتي تعليلا علميا صحيحا ؟ (1×1)

1- لا يقتصر وجود الهرمونات علي المملكة الحيوانية ؟

(ب) أجب عما يلي ؟ (1×2)

1- صنف العقاقير حسب تأثيرها بالجسم بالجدول التالي ؟

الميسكالين / الكوكايين / LSD / الأمفيتامين / الباربيتورات / الهيروين / PCP / الكافيين

منشطات	مهبطات	مواد مهلوسة

2- عدد أغشية السحايا بالترتيب من الداخل للخارج ؟

① ..... ② ..... ③ .....

الأستاذ / حسام السيد حافظ