

نموذج رقم (1)

اختبار قصير ثاني تجريبي لصف الثاني عشر الفصل الدراسي الاول 2024 / 2023

السؤال الاول

\* اختر الإجابة الصحيحة: ( 2 × 1 ) :

- 1- أحد أغشية السحايا وهو غشاء رقيق ورخو يتكون من ألياف الكولاجين:  
 الأم الجافية.  الأم الجنون.  الأم العنكبوتية.  الغشاء المخاطي.
- 2- يضبط الجهاز الهرموني عمليات النمو والانسلاخ في مفاصليات الأرجل من خلال إفراز:  
 هرمون واحد.  هرمونين.  ثلاثة هرمونات.  عشرين هرمون

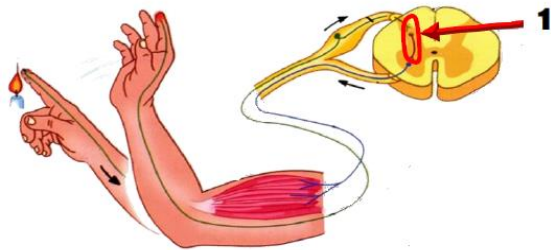
السؤال الثاني

قارن بين كلامي يلي : ( 1 × 1 )

المهبطات	المنبهات	وجه المقارنة
		مثال واحد

السؤال الثالث

الشكل التالي يمثل القوس الأنعكاسي ادرسه جيدا ثم أجب : ( 2 × 1 )



١- عدد أنواع الخلايا العصبية المشاركة في القوس الانعكاسي ؟

- .....
- .....
- .....

٢- أذكر نوع الرسالة العصبية التي تدخل عبر الجذر الخلفي للجبل الشوكي ؟

.....

اختبار قصير : (2)

الفترة الدراسية : الاولى

المجال الدراسي : أحياء

الصف : الثاني عشر علمي

نموذج رقم (2)

اختبار قصير ثاني تجريبي للصف الثاني عشر الفصل الدراسي الاول 2024 / 2023

السؤال الاول

أكتب المصطلح العلمي : (1 × 2)

المصطلح	العبارة	
	عقاير تؤثر في الادراك الحسي للجهاز العصبي المركزي	1
	جهاز يضبط الجسم بواسطة ارسال رسائل كيميائية وهو يستجيب ببطء للتغيرات ويكون تأثيره طويل الأمد .	2

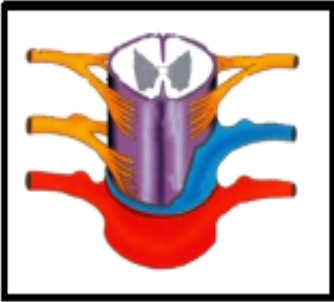
السؤال الثاني

قارن بين كلاما يلي : (1 × 1)

وجه المقارنة	الجهاز السمبثاوي	الجهاز نظير السمبثاوي
تأثيره على بؤبؤ العين :		
تأثيره على نبضات القلب :		

السؤال الثالث

الشكل التالي يوضح الحبل الشوكي ادرسه جيدا ثم أجب : (1 × 2)



١- اذكر مما يتكون الحبل الشوكي ؟

- .....
- .....
- .....

٢- فسر : اختلاف موقع المادة الرمادية والبيضاء في الحبل الشوكي عن الدماغ ؛ ؟

.....

اختبار قصير : (2)

الفترة الدراسية: الاولى

المجال الدراسي : أحياء

الصف: الثاني عشر علمي

نموذج رقم (3)

اختبار قصير ثاني تجريبي للصف الثاني عشر الفصل الدراسي الاول 2024 / 2023

السؤال الاول

ضع علامة (✓) وعلامة (×) أمام العبارة الخاطئة: (1×2)

الإجابة	العبارة	
	تدخل الرسائل العصبية الحسية النخاع الشوكي عبر الجذر الخلفي .	1
	تتميز معظم الخلايا العصبية بقدرتها على الانقسام الميتوزي ولها القدرة على التجدد إذا أصابها التلف	2

السؤال الثاني

أذكر السبب العلمي : (1×1)

١- وجود خليتين عصبيتين حركيتين بدلا من خلية عصبية حركية واحدة في الجهاز العصبي الذاتي؟

.....  
.....

السؤال الثالث

الشكل التالي يمثل مقطع طولي جانبي بين تركيب الدماغ ادرسه جيدا ثم أجب : (1×2)



1- عدد مكونات جذع الدماغ؟

- ..... •
- ..... •
- ..... •

٢- اذكر أهمية التلافيف؟

.....

اختبار قصير : (2)

الفترة الدراسية : الاولى

المجال الدراسي : أحياء

الصف : الثاني عشر علمي

نموذج رقم (4)

اختبار قصير ثاني تجريبي للصف الثاني عشر الفصل الدراسي الاول 2024 / 2023

السؤال الاول

أكتب المصطلح العلمي : (1×2)

الإجابة	العبرة	
	مرض يفسد فيه نسيج الدماغ حيث تتراكم فيه ترسبات بروتينية غير طبيعية	1
	مسار الخلايا العصبية التي تنقل السيالات العصبية منذ بداية التعرض لمنبه ما حتى حدوث استجابة آلية لا إرادية	2

السؤال الثاني

أذكر السبب العلمي : (1×1)

١- لا يقتصر وجود الهرمونات على المملكة الحيوانية ؟

.....  
.....

السؤال الثالث

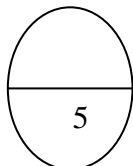
الشكل التالي يمثل مقطع طولي جانبي بين تركيب الدماغ ادرسه جيدا ثم أجب : (1×2)

١- عدد وظائف تحت المهاد ؟



.....  
.....

٢- ضع دائرة على المخيخ بالرسم المقابل ؟



نموذج رقم (5)

اختبار قصير ثاني تجريبي للصف الثاني عشر الفصل الدراسي الاول 2024 / 2023

ضع علامة (√) وعلامة (×) أمام العبارة الخاطئة: (1×2)

السؤال الاول

الإجابة	العبارة	
	يستخدم الحيوان الالاسع كالهيدرا هرموناً واحداً لتحفيز النمو والتكاثر الجنسي	1
	الميسكالين منبه معتدل التأثير يستخرج من نبات الخشخاش الاسيوي	2

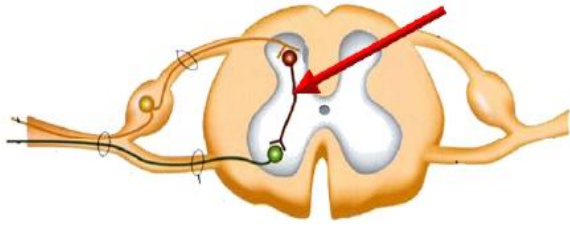
قارن بين كلاما يلي : (1×1)

السؤال الثاني

تتنسيق معدل ضربات القلب	توازن الجسم خلال الحركة	وجه المقارنة
		الجزء المسئول في الدماغ:

الشكل التالي يمثل القوس الانعكاسي في الحبل الشوكي ادرسه جيدا ثم أجب : (1×2)

السؤال الثالث



1- وضح دور الخلية العصبية المشار اليها بالسهم . ؟

.....

2- ضع سهمها على الجذر الخلفي بالرسم المقابل ؟

## نموذج رقم (6)

اختبار قصير ثاني تجريبي للصف الثاني عشر الفصل الدراسي الاول 2024 / 2023

## السؤال الاول

اختر الإجابة الصحيحة: (1 × 2)

- 1- الجهاز العصبي المسؤول عن توسع الممرات الهوائية ويوقف الهضم:
- الجهاز نظير السمبثاوي.  الجهاز العصبي الجسمي.  الجهاز العصبي السمبثاوي.  الجهاز العصبي المركزي.
- 2- منبه معتدل التأثير يزيد من نشاط الجهاز العصبي ويرفع ضغط الدم:
- المخدرات  الكافيين  الميسكالين  المسكنات

## السؤال الثاني

قارن بين كلامي يلي : (1 × 1)

وجه المقارنة	المناطق الحسية من القشرة المخية	المناطق الحركية من القشرة المخية
الوظيفة		

## السؤال الثالث

اقرأ العبارة جيدا ثم أجب : (1 × 2)

(يوصل جذع (ساق) الدماغ الحبل الشوكي باقي الدماغ وينسق العديد من الوظائف الحيوية).

\* ما هي أهمية جذع الدماغ؟

- ..... •
- ..... •
- ..... •

\* ما هما التركيبان المهمان الموجودان أعلى جذع الدماغ؟

.....

## نموذج رقم (7)

اختبار قصير ثاني تجريبي للصف الثاني عشر الفصل الدراسي الاول 2024 / 2023

## السؤال الاول

ضع علامة (✓) وعلامة (×) أمام العبارة الخاطئة: (1×2)

الإجابة	العبارة	
	عدد الأعصاب الدماغية في الجهاز الطرفي تبلغ (12) زوج	1
	التغيرات التي تحدث للحيوان عند الفزع والخوف من التغيرات طويلة الأمد التي ينظمها الجهاز الهرموني	2

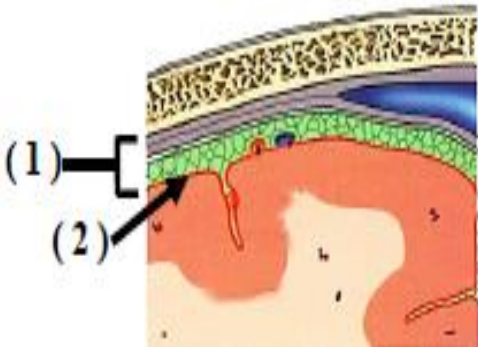
## السؤال الثاني

قارن بين كلامي يلي : (1×1)

الكوكابين	الماريجوانا	وجه المقارنة
		اسم النبات المستخلص منه

## السؤال الثالث

الشكل التالي يمثل القوس الأنعكاسي ادرسه جيدا ثم أجب : (1×2)



١- الشكل المقابل يمثل الأغشية السحائية التي تحيط بالدماغ، والمطلوب:

- ما هي أهمية السائل الدماغي الشوكي ؟

.....

- فسر لماذا يعتبر التركيب رقم (2) غشاء مغذى للمراكز العصبية ؟

.....

نموذج رقم (8)

اختبار قصير ثاني تجريبي للصف الثاني عشر الفصل الدراسي الاول 2024 / 2023

السؤال الاول

ضع علامة (✓) وعلامة (×) أمام العبارة الخاطئة: (1×2)

الإجابة	العبارة	
	هرمونات ليبيدية تحفيز نمو العضلات زيادة قوتها وتستخدم لتخفيف الآم مرضى التهاب المفاصل	1
	خلايا متخصصة موجودة في الغدد الصماء تفرز الهرمونات في الفقاريات	2

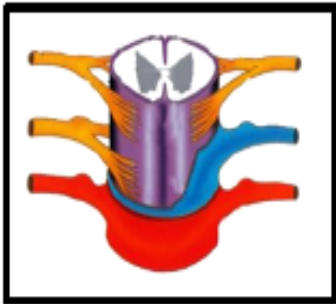
السؤال الثاني

قارن بين كلامي يلي : (1×1)

مرض شلل الاطفال	مرض التصلب المتعدد	وجه المقارنة
		سبب المرض

السؤال الثالث

الشكل التالي يمثل الحبل الشوكي ادرسه جيدا ثم أجب : (1×2)



1- اذكر التراكيب العصبية التي تحتويها المادة البيضاء للحبل الشوكي؟

.....

2- اذكر أهمية الحبل الشوكي؟

.....



نموذج رقم (9)

اختبار قصير ثاني تجريبي للصف الثاني عشر الفصل الدراسي الأول 2024 / 2023

السؤال الأول ختر الإجابة الصحيحة : (2 × 1)

- 1- الهرمونات في مفصليات الأرجل تنظم :
- النمو  التوازن الداخلي  الأيض  جميع ما سبق

2- جميع ما يلي من المنشطات التي تزيد من معدل ضربات القلب و ضغط الدم ما عدا :

- الكوكايين  الكافيين  الأمفيتامين  المسكنات

السؤال الثاني قارن بين كلاما يلي : (1 × 1)

وجه المقارنة	الجبل الشوكي	الدماغ
موقع المادة البيضاء		

السؤال الثالث اقرأ العبارة جيدا ثم أجب : (2 × 1)

( يقسم الجهاز العصبي الذاتي إلى الجهاز السمبثاوي والجهاز نظير السمبثاوي اللذين يختلفان في طريقة انتشار العقد وفي الوظيفة )

ما تأثير الجهاز نظير السمبثاوي على الأعضاء التالية؟

- القلب : .....
- القناة الهضمية : .....
- المثانة : .....

نموذج رقم (10)

اختبار قصير ثاني تجريبي للصف الثاني عشر الفصل الدراسي الاول 2024/2023

السؤال الاول

أكتب المصطلح العلمي : (1×2)

الإجابة	العبرة	
	خلايا متخصصة في الغدد الصماء تفرز الهرمونات في الفقاريات	1
	هرمونات ليبيدية تحفز نمو العضلات وتزيد قوتها وتستخدم في تخفيف الألم لمرضى التهاب المفاصل	2

السؤال الثاني

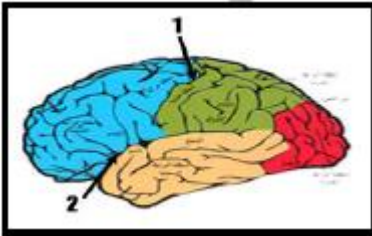
قارن بين كلامي يلي : (1×1)

خلية ما بعد العقدة	خلية ما قبل العقدة	وجه المقارنة
		موقع جسم الخلية والزوائد الشجيرية

السؤال الثالث

الشكل المقابل يُظهر على سطح المخ شقوق عميقة تعرف باسم الثلم

وتقسم هذه الشقوق المخ الى اربع فصوص . المطلوب (1×2)



\* عدد اشهر الشقوق الموجودة بالقشرة المخية ؟

- ..... •
- ..... •
- ..... •

\* عدد فصوص المخ ؟

...../...../...../.....