

العام الدراسي ٢٠٢٣/٢٠٢٤

الفصل الدراسي الاول

الزمن: ٢٠ دقيقة



الاختبار القصير الثاني للفترة الاولى لمجال الجيولوجيا

مدرسة

قسم العلوم (الاحياء والجيولوجيا)

الصف ١١ع /

الاسم /

السؤال الاول: اكتب الاسم او المصطلح العلمي الدال على كل عبارة مما يلي:

١. النسيج الصخري الناري الناتج من دمج وتصلب الفتات الصخري الذي يقذفه الثوران البركاني ()
٢. اعمدة من الصخور الرسوبية الكربوناتيية تتشكل عندما تفقد بيكربونات الكالسيوم محتواها من الماء وثاني اكسيد الكربون تتدلي من سقف الكهف ()
٣. العامل الساند في تكوين انسجة الصخور النارية ()

السؤال الثاني: استخرج المختلف عن المجموعة مع ذكر السبب وفقا للجدول التالي:

المجموعة وفقا للتركيب المعدني	البجماتيت - الريوليت-الجرانيت- البريدوتيت
المختلف	
سبب الاختلاف	

السؤال الثالث: قارن بين كل زوج مما يلي:

١. وجه المقارنة	اللاكوئث	اللوبوليث
الرسم		
٢. وجه المقارنة	البريشيا	حجر الطباشير
نوع الصخر الرسوبي		
٣. وجه المقارنة	الجبس	الانهيدريت
التركيب الكيميائي		

انتهت الاسئلة Omar



السؤال الاول: اكتب الاسم او المصطلح العلمي الدال على كل عبارة مما يلي:

١. الحجر الجيري الذي يتكون حول الفورات والينابيع الحارة ويتميز بالمسامية العالية ()
٢. الصخر الرسوبي العضوي القابل للاشتعال ()
٣. وصف المظهر العام للصخر استنادا الى حجم وشكل وترتيب بلوراته المتشابكة ()

السؤال الثاني: استخرج المختلف عن المجموعة مع ذكر السبب

المجموعة وفقا لنوع الصخر	طين صفحي ، حجر رملي - حجر جيري - كونجولوميرات
المختلف	
سبب الاختلاف	

السؤال الثالث: قارن بين كل زوج مما يلي:

١. وجه المقارنة	النسيج الزجاجي	النسيج الفتاتي الناري
مثال		
٢. وجه المقارنة	نسبة السليكا ونسبة الصوديوم واليوتاسيوم	نسبة السليكا ونسبة الحديد والماغنسيوم
نوع العلاقة		
٣. وجه المقارنة	طغيان البحر	انحسار البحر
رسم تتابع البيئات/ او الرواسب		

العام الدراسي ٢٠٢٣/٢٠٢٤

الفصل الدراسي الاول

الزمن: ٢٠ دقيقة

الاجتياز الثاني للفترة الاولى لمجال الجيولوجيا

مدرسة

قسم العلوم (الاحياء والجيولوجيا)



الصف ١١ع /

الاسم /

السؤال الاول: اكتب الاسم او المصطلح العلمي الدال على كل عبارة مما يلي:

١. الصخور الكربوناتيية التي تتكون من كربونات الكالسيوم والماغنسيوم ()
٢. علامات النيم الناتجة عن حركة الامواج السطحية ذهابا وايابا في البيئة الضحلة القريبة من الشاطئي ()
٣. نسيج صخري ناري يحتوي على بلورات كبيرة محاطة بالبلورات الصغيرة ()

السؤال الثاني: يكشف النسيج معلومات مهمة عن بيئة تكون الصخر الناري في ضوء هذه العبارة اجب عما يلي:

١. اذكر اثنين من العوامل التي يعتمد عليها حجم البلورات

٢. فسر وجود الفجوات في صخر البيومس و السكوريا

السؤال الثالث: قارن بين كل زوج مما يلي:

٤. وجه المقارنة	صخور مجموعة الاوجيت	صخور مجموعة الفلسبار
نسبة الحديد والماغنسيوم/ واثرها		
٥. وجه المقارنة	الصخور الفحمية (الفحم الحجري)	الصخور الكربوناتيية (حجر جيرى)
بيئة الترسيب التي يدل عليها		
٦. وجه المقارنة	السلسلة المتواصلة	السلسلة غير المتواصلة
اخر معدن يتكون		

انتهت الاسئلة Omar

العام الدراسي ٢٠٢٣/٢٠٢٤

الفصل الدراسي الاول

الزمن: ٢٠ دقيقة

الاجتياز القصير الثاني للفترة الاولى لمجال الجيولوجيا

مدرسة



قسم العلوم (الاحياء والجيولوجيا)

الصف ١١ع /

الاسم /

السؤال الاول: اكتب الاسم او المصطلح العلمي الدال على كل عبارة مما يلي:

١. الصخور النارية التي تتكون في الاعماق عندما تفقد الصهارة القدرة على الحركة قبل بلوغها للسطح ()
٢. الصخور المحتوية على وفرة من المعادن السليكاتية داكنة اللون والفلسبار البلاجيوكليزي الغني بالكالسيوم ()
٣. تراكيب تتكون في الطين الذي كان مبتل نتيجة جفافه وانكماشه بصورة متناوبة ()

السؤال الثاني: (تعتبر نسبة السليكا مؤشر للتركيب الكيميائي)

في ضوء هذه العبارة كيف يمكن استنتاج ما يلي:

١. التركيب الكيميائي من خلال نسبة السليكا

٢. التركيب الكيميائي من خلال لون الصخر ووزنه النوعي

السؤال الثالث: قارن بين كل زوج مما يلي:

٧. وجه المقارنة	الجزر البركانية	النشاط البركاني على حواف القارات
اسم تراكيب الصخور النارية		
٨. وجه المقارنة	علامات النيم التيارية	علامات النيم التدبذبية
الرسم التخطيطي مع تحديد اتجاه التيار		
٩. وجه المقارنة	الطفة الملتحمة	شعر بيلى
نوع النسيج الصخري		

انتهت الاسئلة Omar

العام الدراسي ٢٠٢٣/٢٠٢٤

الفصل الدراسي الاول

الزمن: ٢٠ دقيقة



الامتحان القصير الثاني للفترة الاولى لمجال الجيولوجيا

مدرسة

قسم العلوم (الاحياء والجيولوجيا)

الصف ١١ع /

الاسم /

السؤال الاول :- اختر الاجابة الاكثر صحة لكل عبارة مما يلي:

١. الصخر الذي يمكن ان يطفو في الماء لاحتوائه على فجوات غازية وله نسيج اسفنجي
○ البازلت ○ الجابرو ○ الالابسيديان ○ البيومس

٢. اضخم واعمق الكتل الجوفية في الصخور النارية

○ اللوبوليث ○ الالاكوليث ○ القاطع ○ الباثوليث

٣. الصخر الناري المتكون بباطن الارض مكونا من المعادن السليكاتية الفاتحة بالإضافة الى ١٠ % تقريبا من المعادن السليكاتية الداكنة

○ البازلت ○ الجرانيت ○ الريوليت ○ الانديزيت

السؤال الثاني: ارسم خريطة مفاهيم لانواع الصخور الرسوبية الكربوناتية

السؤال الثالث: علل لما يأتي تعليلا علميا سليما كاملا:

١. احتواء النسيج الفتاتي الناري على كتل حجرية كبيرة ذات زوايا متنوعة

٢. تكون الحجر الجيري البتروخي

٣. يعتبر البجماتيت من الصخور الفلسية

انتهت الاسئلة Omar

العام الدراسي ٢٠٢٣/٢٠٢٤

الفصل الدراسي الاول

الزمن: ٢٠ دقيقة



الامتحان القصير الثاني للفترة الاولى لمجال الجيولوجيا

مدرسة

قسم العلوم (الاحياء والجيولوجيا)

الاسم/

الصف ١١ع/

السؤال الاول :: اختر الاجابة الاكثر صحة لكل عبارة مما يلي:

١. احد انواع محور التماثل الرأسي الدوراني يعاد الوضع نفسه للبلورة كل ١٢٠ درجة :

○ الثنائي ○ الثلاثي ○ الرباعي ○ السداسي

٢. واحدا مما يلي يعتبر المكون الاساسي في طبقة الوشاح العلوي

○ الانديزيت ○ البازلت ○ البريدوتيت ○ الكوماتيت

٣. الصخر الذي له نسيج اكثر شبها بأنسجة الصخور الرسوبية

○ السكوريا ○ الطفة الملتحمة ○ الصخر البورفيرى ○ الريوليت

السؤال الثاني: ارسم خريطة مفاهيم توضح عناصر التماثل البلورى

السؤال الثالث: علل لما يأتى تعليلا علميا سليما كاملا:

١. اختلاف طبيعة الواجهة البلورية

٢. تصاعد كتلة الصحارة نحو السطح

٣. التبريد السريع ليس الالية الوحيدة لتكون النسيج الزجاجي

انتهت الاسئلة Omar

العام الدراسي ٢٠٢٣/٢٠٢٤

الفصل الدراسي الاول

الزمن: ٢٠ دقيقة



الامتحان القصير الثاني للفترة الاولى لمجال الجيولوجيا

مدرسة

قسم العلوم (الاحياء والجيولوجيا)

الصف ١١ع /

الاسم /

السؤال الاول :: اختر الاجابة الاكثر صحة لكل عبارة مما يلي:

١. ينتج من تلاقي اكثر من وجهين في البلورة :

○ محور التماثل ○ الحرف البلوري ○ الزاوية بين الوجهية ○ الزاوية المجسمة

٢. الصخر المحتوي الذي لا يحتوي على بلورات:

○ الصخر البورفيرى ○ البازلت ○ الاوبسيديان ○ الجابرو

٣. احد التراكيب الوسيطة البركانية

○ الريوليت ○ الجرانيت ○ الانديزيت ○ الديوريت

السؤال الثاني: ارسم كلا مما يلي:

١. اثنين من اشكال الصخور النارية الجوفية

٢. التطبيق المتدرج

السؤال الثالث: اذكر ما يلي

١. اسباب او طرق تماسك (وتحجر) الرواسب الى صخور رسوبية

٢. العوامل المؤثرة في تكوين انسجة الصخور النارية

٣. المعادن المكونة للتراكيب فوق المافية

Omar

انتهت الاسئلة

العام الدراسي ٢٠٢٣/٢٠٢٤

الفصل الدراسي الاول

الزمن: ٢٠ دقيقة



الامتحان التحريري الثاني للفترة الاولى لمجال الجيولوجيا

مدرسة

قسم العلوم (الاحياء والجيولوجيا)

الصف ١١ع /

الاسم /

السؤال الاول :: اختر الاجابة الاكثر صحة لكل عبارة مما يلي:

١. الصخر المتكون من هياكل الكائنات البحرية وحيدة الخلية :
- الجوانو ○ حجر الطباشير ○ الكوكينا ○ صخر الفوسفات
٢. الصخر الناري الجوفي ذو التركيب المافي :
- البجماتيت ○ البازلت ○ الجرانيت ○ الجابرو
٣. احد التراكيب الوسيطة البركانية
- الريوليت ○ الجرانيت ○ الانديزيت ○ الديوريت

السؤال الثاني: ارسم تخطيطا يمثل كلا مما يلي:

١. العلاقة البيانية بين معدل التبريد وحجم البلورات

٢. التطبيق المتدرج

السؤال الثالث: اذكر اثنين لكل ما يلي

١. العوامل المؤثرة في تكوين انسجة الصخور النارية

٢. انواع بيئات الترسيب الرئيسية

٣. طرق تماسك وتحجر الرواسب في الصخور الرسوبية



السؤال الاول :: ضع علامة (√) امام العبارة الصحيحة وعلامة (X) امام العبارة غير الصحيحة :

- ١.الطفة الملتحمة نسيجها الفتاتي الناري اكثر شبها بانسجة الصخور الرسوبية ()
- ٢.يشير وجود الفلسبار والمايكا في الصخور الرسوبية الفتاتية الى ان التعرية والترسيب كانا سريعين ()
٣. الصهارة البازلتية اكثر سيولة من الصهارة الجرانيتية ()

السؤال الثاني: ارسم شكلا يوضح كلا من:

١. علامات النيم التذبذبية مع تفسير سبب تكونها

٢. التطبيق المتدرج مع تفسير سبب تكونه

السؤال الثالث: اذكر اهمية كلا مما يلي

١.اعلامات النيم التيارية

٢. دراسة النسيج الصخري للصخر الناري

٣. الصخور الرسوبية في تفسير تاريخ الارض

Omar انتهت الاسئلة



السؤال الاول :: ضع علامة (\sqrt) امام العبارة الصحيحة وعلامة (X) امام العبارة غير الصحيحة :

١. تحدد الروابط الكيميائية في البناء الداخلي للبلورات الصفات الفيزيائية للمعادن ()
٢. توجد التراكيب الانديزيتية عند حواف القارات ()
٣. النسيج الفتاتي الناري اكثر انسجة الصخور النارية شبيهاً بأنسجة الصخور الرسوبية ()

السؤال الثاني: ما ذا يحدث او ينتج في كل حالة مما يلي:

١. زياد السليكات في الصحارة مع انخفاض درجة حرارتها بعد تكون معدني الالبيت والبيوتيت

٢. تبلر الصهير على مرحلتين في مكانين مختلفين في العمق او درجة الحرارة

٣. عندما يفقد تيار الماء المحتوي على احجام متنوعة من الرواسب طاقته

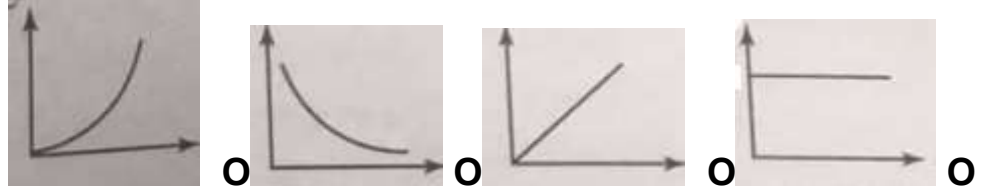
السؤال الثالث:

الفلت	الدولوميت	١. وجه المقارنة
		نوع الصخور الرسوبية الكيميائية
انحسار البحر	طغيان البحر	٢. وجه المقارنة
		رسم تتابع البينات الرسوبية للرواسب
علامات النيم التذبذبية	علامات النيم التيارية	٣. وجه المقارنة
		الرسم التخطيطي



السؤال الاول :: اختر الاجابة الاكثر صحة لكل عبارة مما يلي:

١. واحد مما يلي يمثل العلاقة بين كمية السليكا وبين كمية الحديد والماغنسيوم في الصخر الناري :



٢. الصخر الذي استخدمه الهنود الحمر في صنع ادواتهم ورؤس الرماح لمكسره المحاري ذو الحافة الحادة القاطعة:

○ السكريا ○ البيومس ○ الاوبسيديان ○ الجابرو

٣. في النشاط البركاني على حواف القارات نتوقع ان نجد صخور:

○ الجابرو ○ الجرانيت ○ الانديزيت ○ البريدوتيت

السؤال الثاني: رتب ما يلي حسب تتابع تكونها

١. تراكيب الصخور النارية خلال مراحل التبلر

٢. صخور المتبخرات

السؤال الثالث: فسر ما يلي

١. تسمية السلسلة غير المتواصلة بهذا الاسم

٢. تكون الصخور الفلسية بعد تكون كلا من معدني الالبيت والبيوتيت

٣. تركيب البجماتيت يشبه تركيب الجرانيت

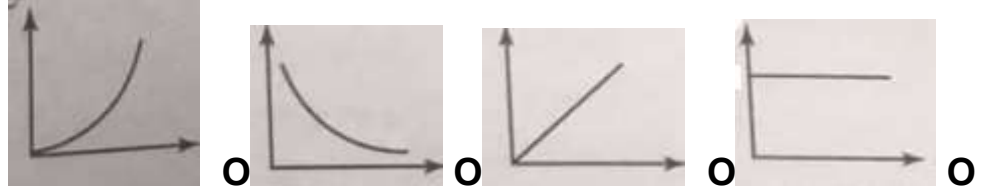
انتهت الاسئلة

Omar



السؤال الاول :: اختر الاجابة الاكثر صحة لكل عبارة مما يلي:

١. واحدا مما يلي يمثل العلاقة بين معدل التبريد وحجم البلورات :



٢. الصخر المسامي الذي يتكون حول الفوارات والينابيع الحارة:

○ الدولوميت ○ الفلنت ○ الترافرتين ○ الحجر الجيري البطروخي

٣. التركيب الذي يدل على الترسيب السريع من الماء المحتوي على احجام متنوعة عندما يفقد التيار طاقته

○ التطبق المتقاطع ○ التطبق الكاذب ○ التطبق المتدرج ○ علامات النيم

السؤال الثاني: استخرج المختلف مما يلي (حسب مكان التكون) مع ذكر السبب

النسيج دقيق الحبيبات - النسيج الزجاجي- النسيج الفقاعي- النسيج البجماتيتي - النسيج الفتاتي الناري

المختلف

السبب

السؤال الثالث: ماذا يحدث في كل حالة مما يلي

١. هروب الغازات اثناء تصلب اللافا

٢. حدوث حركة ارضية رافعة على حدود الحوض الترسيبي البحري

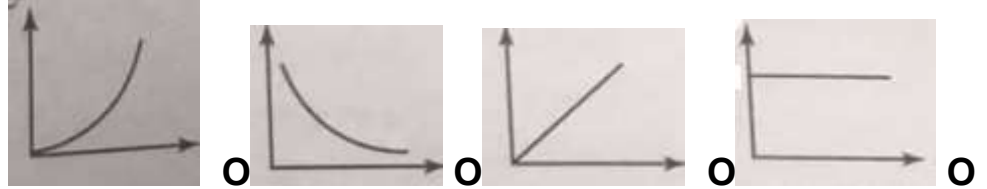
٣. زيادة البيئة السائلة في اخر مراحل التبلر بباطن الارض

انتهت الاسئلة



السؤال الاول :: اختر الاجابة الاكثر صحة لكل عبارة مما يلي:

٢. واحدا مما يلي يمثل العلاقة بين نسبة السليكا ونسبة الصوديوم والبوتاسيوم في الصخر الناري :

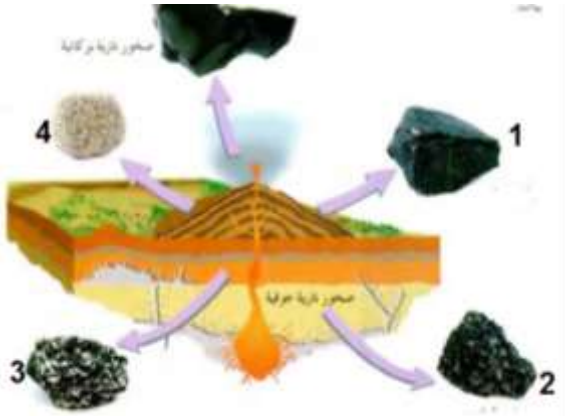


٢. الصخر المحتوي الذي يمتلك بلورات كبيرة غير اعتيادية الحجم:

الجرانيت الجابرو الالوسيديان البجماتيت

٣. يصنف الصوان او الفلنت ضمن الصخور الرسوبية

الفتاتية الكربوناتية المتبخرات العضوية



السؤال الثاني: ادرس الشكل الذي يمثل انواع انسجة الصخور النارية وفقا لاماكن تكونها واكمل البيانات المشار اليها بالارقام

١. ٢.
٣. ٤.

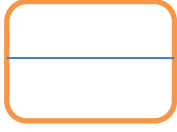
السؤال الثالث: فسر ما يلي

١. وجود صخور ذات نسيج خشن على سطح الارض

٢. يعتبر البازلت صخر مافي

٣. للتمائل البلوري اهمية في دراسة المعادن والبلورات

انتهت الاسئلة



السؤال الاول: اكتب الاسم او المصطلح العلمي الدال على كل عبارة مما يلي:

٤. التتابع التفاعلي لسلسلة باون الذي يبدأ بالفلسبار البلاجيوكليزي الغني بالكالسيوم ثم الغني بالصوديوم ()
٥. المادة الام للصخور النارية ()
٦. النسيج الصخري الذي يحتوي على بلورات كبيرة محاطة بالبلورات الصغيرة ()

السؤال الثاني: استخرج المختلف عن المجموعة مع ذكر السبب وفقا للجدول التالي:

المجموعة وفقا لمكان التكون	النسيج دقيق الحبيبات- النسيج خشن التبلر- النسيج الفقاعي- النسيج الزجاجي
المختلف	
سبب الاختلاف	

السؤال الثالث: قارن بين كل زوج مما يلي:

٤. وجه المقارنة	الفلسبار	الكوارتز
اثر التجوية الكيميائية		
٥. وجه المقارنة	التراكيب الفوق مافية	التراكيب الفلسية او الجرانيتية
نسبة السليكا%		
٦. وجه المقارنة	اول معدن يتبلر من الصهير	آخر معدن يتبلر من الصهير
اسم المعدن		

انتهت الاسئلة



السؤال الاول: اكتب الاسم او المصطلح العلمي الدال على كل عبارة مما يلي:

٤. الصخور الأولى التي تترسب ضمن صخور المتبخرات ()
 ٥. الصحارة التي تصل الى سطح الارض ()
 ٦. وصف المظهر العام للصخر استنادا الى حجم وشكل وترتيب بلوراته المتشابكة ()

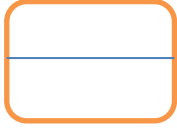
السؤال الثاني: استخرج المختلف عن المجموعة مع ذكر السبب

المجموعة وفقاً لمكان التكون	شعر بيلى- - الاوبسيديان - السكوريا - الجابرو
المختلف	
سبب الاختلاف	

السؤال الثالث: قارن بين كل زوج مما يلي:

١٠. وجه المقارنة	حجر الطباشير	الكوكينا
مكون من...		
١١. وجه المقارنة	معادن السليكات الداكنة	معادن السليكات الفاتحة
نسبة الحديد والماغنسيوم		
١٢. وجه المقارنة	التراكيب الجرانيتية	التراكيب الفوق مافية
مكان التواجد (المكون الاساسي ل.....)		

انتهت الأسئلة Omar



السؤال الاول: اكتب الاسم او المصطلح العلمي الدال على كل عبارة مما يلي:

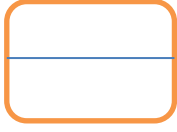
١. المكان الذي تتراكم فيه الرواسب ()
٢. العملية التي تتكون بها الصحارة عند مستويات مختلفة داخل القشرة الارضية والوشاح العلوي عند اعماق تصل الى ٢٥٠ كم ()
٣. النسيج الصخري الذي لا يحتوي على بلورات بسبب تبريد اللافا بسرعة كبيرة جدا ()

السؤال الثاني: استخرج المختلف عن المجموعة مع ذكر السبب

المجموعة	الكوارتز- الفلسبار البوتاسي- الميكا البيضاء (المسكوفيت)- الاوليفين
المختلف	
سبب الاختلاف	

السؤال الثالث: قارن بين كل زوج مما يلي:

١. وجه المقارنة	الصخور الكربوناتيّة	الصخور السليسية
المادة المترسبة		
مثال		
٢. وجه المقارنة	النسيج الفتاتي الناري	النسيج الإسفنجي والفقاعي
مثال		
٣. وجه المقارنة	طبقة الوشاح العلوي	القشرة القارية
نوع تراكيب الصخور النارية المكونة لها		



السؤال الاول: اكتب الاسم او المصطلح العلمي الدال على كل عبارة مما يلي:

١. تراكيب يتناقص فيها حجم الحبيبات لأعلى في الطبقة ()
٢. العملية التي تتكون بها الصهارة ()
٣. النسيج الصخري الذي يحتوي على بلورات كبيرة غير اعتيادية تكونت بسبب البيئة السائلة لزيادة الماء والمواد المتطايرة ()

السؤال الثاني: استخراج المختلف عن المجموعة مع ذكر السبب

المجموعة	الكوارتز- الاوليفين - البيروكسين- الامفيبول- البيوتيت
المختلف	
سبب الاختلاف	

السؤال الثالث: قارن بين كل زوج مما يلي:

٤. وجه المقارنة	الرواسب الفحمية	الرواسب الملحية
البيئة التي تتواجد فيها		
٥. وجه المقارنة	البيومس	الايوسيديان
نوع النسيج		
٦. وجه المقارنة	قاع المحيط	القشرة القارية
نوع تراكيب الصخور النارية المكونة لها		

انتهت الأسئلة Omar

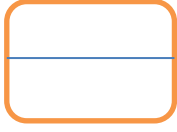
الفصل الدراسي الاول

مدرسة

الزمن: ٢٠ دقيقة

الاجتهاد القصير الثاني للفترة الاولى لمجال الجيولوجيا

قسم العلوم (الاحياء والجيولوجيا)



() الصف ١١ع /

الاسم /

السؤال الاول: ضع علامة (√) امام العبارة الصحيحة وعلامة (x) امام العبارة غير الصحيحة لكل مما يلي:

١. يتكون الكالسيت من كربونات الكالسيوم ثم يتحول الى الارجوانيت الأكثر ثباتا ()
٢. في سلسلة باون التفاعلية تميل المعادن الى التبلور بحسب درجات تجمدها لذا يتبلر الصهير على مراحل مختلفة. ()
٣. التراكيب الفوق مافية كالبريدوتيت من المكونات الأساسية للقشرة الأرضية ()

السؤال الثاني: استخراج المختلف عن المجموعة مع ذكر السبب

المجموعة	الكوارتز- الاوليفين – البيروكسين- الامفيبول- البيوتيت
المختلف	
سبب الاختلاف	

السؤال الثالث: قارن بين كل زوج مما يلي:

٧. وجه المقارنة	التطبيق المتدرج	التطبيق المتقاطع
الرسم التخطيطي		
٨. وجه المقارنة	البيومس	الايوسيدان
نوع النسيج		
٩. وجه المقارنة	الجرانيت	البازلت
نوع تراكيب الصخور النارية		

الفصل الدراسي الاول

مدرسة

الاختبار القصير الثاني للفترة الاولى لمجال الجيولوجيا الموجل

الزمن: ٢٠ دقيقة

قسم العلوم (الاحياء والجيولوجيا)



الاسم/

() الصف ١١ع/

السؤال الاول: ضع علامة (√) امام العبارة الصحيحة وعلامة (x) امام العبارة غير الصحيحة لكل مما يلي:

١. يتأثر الكوارتز بالتجوية الكيميائية فيتحلل الى معادن طينية ()
 ٢. يتكون النسيج البجماتيتي في اخر مراحل التبلور بسبب زيادة البيئة السائلة ()
 ٣. التراكيب الفوق مافية كالبريدوتيت من المكونات الأساسية للوشاح العلوي ()

السؤال الثاني: استخرج المختلف عن المجموعة مع ذكر السبب

المجموعة	الفلسبار البوتاسي-الميكا مسكوفيت-الكوارتز- - الاوليفين
المختلف	
سبب الاختلاف	

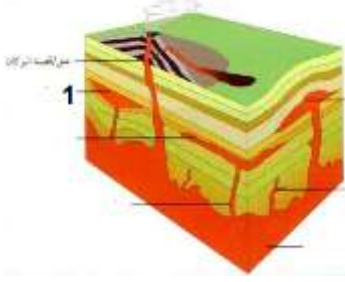
السؤال الثالث: قارن بين كل زوج مما يلي:

١٠. وجه المقارنة	علامات النيم التذبذبية	علامات النيم التيارية
تتكون بفعل		
١١. وجه المقارنة	الجابرو	البيومس
نوع النسيج		
١٢. وجه المقارنة	مجموعة الاوجيت	مجموعة الفلسبار
نسبة الحديد والماغنسيوم وتأثيرها على خواص الصخر		

Omar

انتهت الاسئلة

السؤال الاول: اختر الاجابة الأكثر صحة بتظليل الدائرة التي امامها لكل عبارة مما يلي:



١. يشير الرقم (١) في الشكل المقابل الذي يمثل اشكال واوضاع الصخور النارية في الطبيعة الى:
- الباثوليث اللوبوليث
- اللاكوليث القاطع

٢. واحدا من انسجة الصخور النارية التالية تكون في اخر مراحل التبلر بسبب البيئة السائلة التي تعزز التبلر :

- النسيج دقيق الحبيبات النسيج البورفيرى النسيج البجماتيتى النسيج الفتاتى الناري

٢. صخر رسوبي ذو مسامية عالية ناتج من ترشح المياه الغنية بالكالسيوم حول الفوارات والينابيع الحارة:

- الحجر الجيري البتروخي الدولوميت الترافرتين الحجر الجيري العضوي

السؤال الثاني :

أ. ادرس المجموعة التالية ثم حدد أي العناصر لا ينتمي لهذه المجموعة مع ذكر السبب ؟ (2X ½)

المجموعة	الايوبسيديان- البيومس - السكوريا- الجرانيت
المختلف عن بقية المجموعة حسب مكان التكون	
سبب الاختلاف	

السؤال الثالث:

ب- قارن بين كل زوج مما يلي:

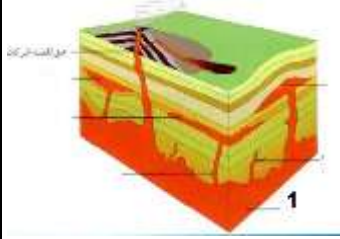
١. وجه المقارنة	اول معدن يتبلر من الصهير	آخر معدن يتبلر من الصهير
اسم المعدن		
٢. وجه المقارنة	طغيان البحر	انحسار البحر
رسم تتابع البينات		
٣. وجه المقارنة	التراكيب الجرانيتية (الفلسية)	التراكيب البازلتية (المافية)
احد اماكن التواجد		

انتهت الاسئلة

Omar

السؤال الاول: اختر الاجابة الاكثر صحة بتظليل الدائرة التي امامها لكل عبارة مما يلي: (3 X 1/2)

٢. يطلق على اعرق واطنم الكتل النارية الجوفية التي يشير اليها الرقم ١ في الرسم



الباثوليث

اللوبوليث

اللاكوليث

القاطع

٣. نوع النسيج الصخري في البيومس:

بورفيرى اسفنجى خشن الحبيبات بجماتي

١. صخر رسوبي ناتج من كسرات الاصداف التي تجمعت بواسطة مادة لاحمة :

الفلت الجوانو الكوكينا حجر الطباشير

السؤال الثاني: ادرس المجموعة التالية ثم حدد أي العناصر لا ينتمي لهذه المجموعة مع ذكر السبب

المجموعة	بيروكسين – امفيبول- ميكا بيوتيت - فليسبار بلاجيوكليزي كلسي
المختلف عن بقية المجموعة وفقا لسلسلة باون التفاعلية	
سبب الاختلاف	

السؤال الثالث:

أ-- قارن بين كل زوج مما يلي:

٤. وجه المقارنة	صخور مجموعة الريوليت	صخور مجموعة الاوجيت
الوزن النوعي		
٥. وجه المقارنة	البلورات الكبيرة في النسيج البورفيرى	البلورات الصغيرة في النسيج البورفيرى
تسمى		
٦. وجه المقارنة	علامات النيم التذبذبية	علامات النيم التيارية
الرسم مع تحديد اتجاه التيار		

انتهت الاسئلة Omar

السؤال الاول: اختر الاجابه الاكثر صحة بتظليل الدائرة التي امامها لكل عبارة مما يلي:

١. البلورات كبيرة الحجم محاطة ببلورات صغيرة الحجم في النسيج :
○ دقيق الحبيبات ○ خشن الحبيبات ○ البورفيرى ○ الفتاتي الناري
٢. اول صخور المتبخرات ترسبا:
○ الدولوميت ○ الجبس ○ الانهيدريت ○ الملح الصخري
٣. في الكثبان الرملية نتوقع ان نجد:
○ التطبق المتدرج ○ التطبق المتقاطع ○ علامات النيم التذبذبية ○ التشققات الطينية

السؤال الثاني :

أ. إستخرج المختلف من المجموعة التالية مع ذكر سبب الاختلاف

مجموعة المعادن	الفلسبار البوتاسي- الميكا مسكوفيت- الكوارتز - الاوليفين
المختلف حسب تراكيب الصخور النارية او أنواع معادن السليكات	
سبب الاختلاف	

ب- قارن بين كل زوج مما يلي:

١. وجه المقارنة	صخر الفوسفات	الفانت
نوع الصخر الرسوبي		
٢. وجه المقارنة	الحجر الجيري	الدولوميت
التركيب الكيميائي (يتكون من) الصلادة		
٣. وجه المقارنة	السد	القاطع
وصف وضعه		

انتهت الاسئلة Omar

السؤال الاول: اختر الاجابة الاكثر صحة بتظليل الدائرة التي امامها لكل عبارة مما يلي:

١. النسيج الصخري الناري الاكثر شبيهاً بأنسجة الصخور الرسوبية:

○ دقيق الحبيبات ○ خشن الحبيبات ○ البورفيري ○ الفتاتي الناري

٢. الرواسب التي تدل على بيئة بحرية عميقة:

○ الرواسب الكربوناتيّة ○ الرواسب الطمية ○ الرواسب الملحية ○ المرجانية

٣. جميع ما يلي يمثل علاقات طردية في الصخور النارية عدا نسبة:

○ السليكا والبوتاسيوم ○ الحديد والماغنسيوم ○ الحديد والكثافة ○ السليكا والماغنسيوم

السؤال الثاني :

أ. استخرج المختلف من المجموعة التالية مع ذكر سبب الاختلاف

الايوسيدان - الجابرو - البيومس - السكوريا	مجموعة المعادن
	المختلف حسب مكان التكون
	سبب الاختلاف

ب- قارن بين كل زوج مما يلي:

التراكيب الوسيطة	التراكيب الفلسية	١. وجه المقارنة
		نسبة المعادن الداكنة %
الكوارتز	الفلسبار	٢. وجه المقارنة
		ناتج تأثير التجوية الكيميائية
انحسار البحر	طغيان البحر	٣. وجه المقارنة
		سببه

انتهت الاسئلة Omar

السؤال الاول: اختر الاجابة الاكثر صحة بتظليل الدائرة التي امامها لكل عبارة مما يلي: (3 X 1/2)

١. اغني الصخور النارية بعناصر الحديد والماغسيوم:
- البريدوتيت البازلت الديوريت الريوليت
٢. اعمق واضخم كتل الصخور النارية الجوفية:
- المخروط البركاني الباثوليث اللاكوليث اللوبوليث
٣. الطفة الملتحمة من الصخور النارية ذات النسيج :
- دقيق الحبيبات خشن الحبيبات البورفيرى الفتاتي الناري

السؤال الثاني :

أ. إستخرج المختلف من المجموعة التالية مع ذكر سبب الاختلاف

المجموعة	الفحم الحجري -الفلنت - الجوانو-الكوكوينا- صخر الفوسفات
المختلف حسب نوع الصخر الرسوبي	
سبب الاختلاف	

ب- قارن بين كل زوج مما يلي:

١. وجه المقارنة	اول معدن يتبلر في السلسلة غير المتواصلة	آخر معدن يتبلر في السلسلة غير المتواصلة
الوزن النوعي		
٢. وجه المقارنة	الصهارة الجرانيتية	الصهارة البازلتية
اللزوجة		
٣. وجه المقارنة	الرواسب الكربوناطية	الرواسب المرجانية
البيئة الترسيبية التي تدل عليها		

انتهت الأسئلة Omar

السؤال الاول: اختر الاجابة الاكثر صحة بتظليل الدائرة التي امامها لكل عبارة مما يلي:

١. صخر رسوبي عضوي لين ناصع البياض مكون من تراكم هياكل الحيوانات البحرية وحيدة الخلية
- الحجر الجيري العضوي ○ الكوكينا ○ حجر الطباشير ○ الحجر الجيري المرجاني
٢. صخر ناري جوفي يتبع التراكيب الوسيطة:
- الانديزيت ○ الديوريت ○ البريدوتيت ○ البازلت
٣. يعتبر شعر بيلى من امثلة النسيج :
- دقيق الحبيبات ○ الزجاجي ○ البورفيرى ○ الفتاتي الناري

السؤال الثانى :

أستخرج المختلف من المجموعة التالية مع ذكر سبب الاختلاف

المجموعة	الجبس – الانهيدريت -الملح NaCl-الدولوميت
المختلف حسب نوع الصخور الرسوبية الكيميائية	
سبب الاختلاف	

ب- قارن بين كل زوج مما يلي:

١. وجه المقارنة	الرواسب الطميية	الرواسب الفحمية
بيئة الترسيب		
٢. وجه المقارنة	الصهارة الجرانيتية	الصهارة البازلتية
اللزوجة		
٣. وجه المقارنة	التراكيب الفلسية	التراكيب الوسيطة
مثال من الصخور		

انتهت الاسئلة Omar

- ١ . الصخر الناتج من ترسب كربونات الكالسيوم على شكل حبيبات كروية صغيرة تتماسك بمادة لاحمة:
- الحجر الجيري العضوي ○ الحجر الجيري البطروخي ○ الدولوميت ○ الترافرتين
- ٢ . ضمن تبلر المعادن تباعا في السلسلة غير المتواصلة:
- الامفيبول ثم البيروكسين ○ الاوليفين ثم البيروكسين ○ الاوليفين ثم الميكا بيوتيت ○ الاوليفين ثم الميكا مسكوفيت
- ٣ . التراكيب التي توجد في قاع المحيط والجزر البركانية :
- فوق المافية ○ المافية ○ الجرانيتية ○ الوسيطة

السؤال الثاني : أ. استخرج المختلف من المجموعة التالية مع ذكر سبب الاختلاف (2 X 1/2)

مجموعة المعادن	البيوتيت- الاوليفين . البيروكسين-الكوارتز
المختلف	
سبب الاختلاف	

ب- قارن بين كل زوج مما يلي:

١. وجه المقارنة	النسيج حشن الحبيبات	النسيج الزجاجي
مكان التكون		
٢. وجه المقارنة	مجموعة الاوجيت	مجموعة الريوليت
نسبة السليكا		
٣. وجه المقارنة	الطفة الملتحمة	شعر بيلى
نوع النسيج		

انتهت الاسئلة Omar

السؤال الاول: اكتب المصطلح او الاسم العلمي الدال على كل عبارة مما يلي :

- ١-الصخور الكيميائية الناتجة من ترسب السليكا شحيحة الذوبان في الماء ()
- ٢.صخر رسوبي عضوي فوسفاتي ناتج من بقايا روث الطيور البحرية ()
- ٣.وصف المظهر العام للصخر استنادا الى حجم وشكل وترتيب بلوراته المتشابكة ()

السؤال الثاني: أ. فسر ما يلي تفسيراً علمياً كاملاً:

١.تكون النسيج البجماتيتي ذو البلورات الكبير غير الاعتيادية

٢.الابوسيديان مادة مهمة عند الهنود الحمر

٣.لا يجتمع في اي صخر ناري معدن الأوليفين مع معدن الكوارتز ابدا

ب. استخراج المختلف مع ذكر السبب:

النسيج دقيق الحبيبات- النسيج الاسفنجي- النسيج الفتاتي الناري- النسيج خشن الحبيبات	المجموعة تبعا لمكان التكون
	المختلف
	سبب الاختلاف

السؤال الاول: اكتب المصطلح او الاسم العلمي الدال على كل عبارة مما يلي :

- ١- تجايف صخرية ذات تكوينات بلورية داخلية أي مبطنة بالبلورات ()
٢. وصف المظهر العام للصخر استنادا الى حجم وشكل وترتيب بلوراته المتشابكة ()
٣. المجموعة المعدنية التي تتبع السليكات الفاتحة وتكون اكثر من ٤٠% من معظم الصخور النارية ()

السؤال الثاني : أ. فسر ما يلي تفسيراً علمياً كاملاً:

١. تكون النسيج البورفيرى

٢. المعادن الطينية والكوارتز هما المكونان الرئيسيان في الصخور الرسوبية الفتاتية

٣. الصخور البازلتية او المافية داكنة اللون وذات كثافة او وزن نوعي اكبر

ب. استخرج المختلف مع ذكر السبب:

المجموعة تبعا لمكان التكون	الابوسيدان- السكوريا- الطفة الملتحمة- الجابرو
المختلف	
سبب الاختلاف	

السؤال الاول: اكتب المصطلح او الاسم العلمي الدال على كل عبارة مما يلي: (3 X 1/2)

- ١- النسيج المكون من بلورات كبيرة محاطة ببلورات صغيرة ()
٢. تتابع تبلر المعادن الغنية بالحديد والماغنسيوم الذي يبدأ بالأوليفين ضمن سلسلة تفاعل باون ()
٣. التراكيب التي تعتبر المكون الاساسي للوشاح العلوي ()

السؤال الثاني: أ. فسر ما يلي تفسيراً علمياً كاملاً:

١. وجود الفلسبار والمايكا في الصخور الرسوبية الفتاتية

٢. للنسيج اهمية في دراسة الصخور النارية

٣. التيارات المائية والهوائية تصنف وتفرز الحبيبات حسب احجامها

ب. استخرج المختلف مع ذكر السبب:

المجموعة تبعا لاحد عناصر التماثل	الجبس -الانهيدريت – الملح -الشيرت
المختلف	
سبب الاختلاف	

السؤال الاول: اكتب المصطلح او الاسم العلمي الدال على كل عبارة مما يلي :

- ١- المستويات الفاصلة بين الطبقات ()
٢. تتابع تبلر المعادن الغنية بالحديد والماغنسيوم الذي يبدأ بالأوليفين ضمن سلسلة تفاعل باون ()
٣. آخر معدن يتبلر من الصهير ()

السؤال الثاني : أ. فسر ما يلي تفسيراً علمياً كاملاً:

١. التبريد السريع ليس الآلية الوحيدة لتكون النسيج الزجاجي

٢. تعتبر نسبة السليكا كمؤشر للتركيب الكيميائي

٣. لدراسة التراكم الرسوبية أهمية علمية

ب. استخرج المختلف مع ذكر السبب:

الجرانيت- الريوليت- البازلت- البجماتيت	المجموعة تبعا للتركيب الكيميائي
	المختلف
	سبب الاختلاف

السؤال الاول: اكتب المصطلح او الاسم العلمي الدال على كل عبارة مما يلي :

- ١- سمك صخري متجانس محدود بسطحين متوازيين تقريبا ()
٢. تتابع تبلر تتابع تكون معادن البلاجيوكليز الغني بالكالسيوم الذي ينتهي بمعادن البلاجيوكليز الغني بالصوديوم ()
٣. جدائل من الزجاج البركاني تتكون نتيجة التبريد السريع ليناابيع الحمم البركانية البازلتية التي تقذفها براكين هاواي لعشرات الامتار في الهواء ()

السؤال الثاني : أ. فسر ما يلي تفسيراً علمياً كاملاً:

١. تسمية السلسلة غير المتصلة في سلسلة تفاعلات باون بهذا الاسم
٢. في نهاية مراحل التبلر مع انخفاض درجة حرارة الصهير يتكون معادن الفلسبار البوتاسي ثم المسكوفيت ثم الكوارتز المكونة للصخور الفلسية
٣. تكون التشققات الطينية في البحيرات الضحلة والاحواض الصحراوية

ب. استخرج المختلف مع ذكر السبب:

المجموعة تبعا لمكان تكون النسيج	دقيق التبلر- زجاجي-خشن التبلر- فتاتي ناري- اسفنجي
المختلف	
سبب الاختلاف	

السؤال الاول: اختر الاجابة الاكثر صحة بتظليل الدائرة التي امامها لكل عبارة مما يلي

١- آخر معدن يتبلر من الصهير

○ البيوتيت ○ البيتونايت ○ الفلسبار البوتاسي ○ الكوارتز

٢. الصخر الذي يصنف ضمن التراكيب الغنية بالحديد والماغنسيوم :

○ الجابرو ○ الجرانيت ○ الانديزيت ○ الديوريت

٣. تتكون بلورات كبيرة غير اعتيادية الحجم نتيجة للبيئة السائلة في المراحل المتأخرة من التبلر في النسيج :

○ الفقاعي ○ البجماتيتي ○ البورفيرى ○ الفتاتي الناري

السؤال الثانى :**أ. استخرج المختلف من المجموعة التالية مع ذكر سبب الاختلاف**

ارتفاع منسوب البحر- ترسب الرواسب البحرية فوق القارية -حركة أرضية رافعة -حركة أرضية هابطة	مجموعة المعادن
	المختلف
	سبب الاختلاف

ب- قارن بين كل زوج مما يلي:

الصخور الجرانيتية	الصخور فوق مافية	١. وجه المقارنة
		النسبة النووية للسليكا %
البلورات الصغيرة الحجم	البلورات الكبيرة الحجم	٢. وجه المقارنة
		الاسم الذي يطلق عليها في النسيج البورفيرى
التراكيب البازلتية	التراكيب الوسيطة	٣. وجه المقارنة
		التواجد

انتهت الاسئلة

Omar

السؤال الاول: اختر الاجابة الاكثر صحة بتظليل الدائرة التي امامها لكل عبارة مما يلي:

٢- اخر الصخور المتبخرات ترسبا في المتبخرات :

٣- الجبس الانهيدريت الملح NaCl الحجر الجيري

٢. الصخر الذي له اثقل وزن نوعي :

البيومس السكوريا البازلت الريوليت

٣. المحتوي العالي للسليكا يؤدي لتكوين سلاسل تراكيب طويلة تعيق النقل الايوني وزيادة لزوجة الصهارة مما يؤدي لتكون النسيج :

الفقاعي البجماتيتي البورفييري الزجاجي

السؤال الثاني :

ب. استخراج المختلف من المجموعة التالية مع ذكر سبب الاختلاف

المجموعة	البريشيا - الكونجولوميرات - الحجر الرملي - الطين الصفحي- الحجر الجيري
المختلف	
سبب الاختلاف	

ب- قارن بين كل زوج مما يلي:

١. وجه المقارنة	زيادة نسبة الحديد والماغنسيوم	زيادة نسبة السليكا
اثرها على الوزن النوعي للصخر الناري		
٢. وجه المقارنة	شعر بيلى	السكوريا
نوع النسيج		
٣. وجه المقارنة	التطبيق المتدرج	التشققات الطينية
سبب التكون		

السؤال الاول: اكتب المصطلح او الاسم العلمي الدال على كل عبارة مما يلي :

١- المادة الام للصخور النارية

()

٢. الصخور النارية التي يسود فيها المعادن السليكاتية الفاتحة مثل الكوارتز والفلسبار ()

٣. المكان الذي يتراكم فيه الرواسب ويتميز بظروف فيزيائية وكيميائية واحيائية معينة

()

السؤال الثاني: أ. ماذا يحدث في كل حالة مما يلي:

١. زيادة نسبة الماء والمواد الطيارة في المراحل المتأخرة من التبلور

٢. تصلب المنطقة العلوية من الحمم البركانية اثناء هروب الفقاعات الغازية

٣. زيادة نسبة الحديد والماغنسيوم في الصخر الناري واثره على اللون والوزن النوعي

ب. استخرج المختلف مع ذكر السبب:

الحجر الجيري البطروخي - الفحم الحجري - الحجر الجيري المرجاني - صخر الفوسفات	المجموعة
	المختلف
	سبب الاختلاف

Omar

السؤال الاول: ضع علامة (√) امام العبارة الصحيحة وعلامة (X) امام العبارة غير الصحيحة لكل مما يلي:

- ١- المعدن الأقل ذوبانا يترسب أولا ()
- ٢- تميل المعادن للتبلر وفقا لدرجات تجمدها وبالتالي يمكن الحصول على صخور مافية وفلسية من نفس الصهارة ()
- ٣- كلما زادت نسبة الحديد والماغنسيوم في الصهر الناري زادت فيه نسبة الصوديوم والبوتاسيوم ()

السؤال الثاني: أفسر ما يلي :

١. صعود الصهارة من باطن الارض لأعلى بعد تكونها بعملية الانصهار الجزئي

٢. وجود رواسب قارية تملأ الرواسب البحرية

٣. تعدد آليات تكون النسيج الزجاجي

ب. استخرج المختلف او غير المتوافق مع ذكر السبب:

المجموعة	النسيج الزجاجي - النسيج البجماتيتي- النسيج دقيق التبلر-النسيج الاسفنجي
المختلف حسب مكان تكونه	
سبب الاختلاف	

Omar

السؤال الاول: ضع علامة (√) امام العبارة الصحيحة وعلامة (X) امام العبارة غير الصحيحة لكل مما يلي:

- ١- يتترسب كربونات الكالسيوم على شكل الارجوانيت ليتحول الى الكالسيت الأكثر ثباتا ()
٢. يتبلر البينونايت من الصهير عند درجات الحرارة المرتفعة قبل الالبيت الذي يتبلر عند درجات الحرارة المنخفضة ()
٣. لا توجد اى علاقة بين نوع النسيج ومكان وظروف تكون الصخر الناري ()

السؤال الثاني: أفسر ما يلي:

١. وجود صخور من الجرانيت على سطح الارض على الرغم من انها ذات نسيج خشن التبلر

٢. تكون النسيج البورفيرى

٣. يمكن استنتاج التركيب الكيميائي للصخر من خلال محتوى السليكا

ب. استخراج المختلف او غير المتوافق مع ذكر السبب:

حجر جيرى بطروخي -حجر رملي -ترافرتين-دولوميت	المجموعة
	المختلف
	سبب الاختلاف

السؤال الاول: ضع علامة (√) امام العبارة الصحيحة وعلامة (X) امام العبارة غير الصحيحة لكل مما يلي: (3 X 1/2)

- ١- صخر الفوسفات يتبع الصخور العضوية وصخر الحجر الجيري من الصخور الكيميائية ()
٢. المعادن الاغنى بالحديد والماغنسيوم تتبلر اولا من الصهير عند درجات الحرارة المرتفعة قبل المعادن الاغنى بالسليكا عند درجات الحرارة المنخفضة ()
٣. لا توجد اى علاقة بين نوع النسيج ومكان وظروف تكون الصخر الناري ()

السؤال الثاني: أفسر ما يلي: :

١. يمكن لصخر البيومس ان يطفو في الماء

٣. لا يتبلر الصهير على مرحلة واحدة بل على عدة مراحل تتدرج من التراكيب فوق المافية ثم المافية ثم الوسيطة وحتى الفلسية

٣. يمكن للصحارة الجرانيتية ان تكون صخورا زجاجية

ب. استخرج المختلف او غير المتوافق مع ذكر السبب:

ارتفاع منسوب البحر – ترسب الرواسب القارية فوق البحرية- حركة أرضية رافعة- تضيق اليابسة	المجموعة
	المختلف
	سبب الاختلاف

Omar

١ في بيئة المستنقعات تتكون الرواسب :

○ الملحية ○ الفحمية ○ الطمية ○ الكربوناتية

٢. المعدن الذي يتبلر من الصهير عند اعلى درجة حرارة وله اعلى مستوى من الحديد والماغنسيوم

○ البيتونايت ○ الالبيت ○ الاوليفين ○ الفلسبار البوتاسي

٣. التراكيب التي تتكون في آخر مراحل التبلر :

○ فوق المافية ○ المافية ○ الجرانيتية ○ الوسيطة

السؤال الثاني : أ. إستخرج المختلف من المجموعة التالية مع ذكر سبب الاختلاف

كوارتز- فلسبار بوتاسي- مسكوفيت -بيروكسين	مجموعة المعادن
	المختلف
	سبب الاختلاف

ب- قارن بين كل زوج مما يلي:

النسيج دقيق التبلر	النسيج خشن التبلر	١.وجه المقارنة
		مكان تكون الصخر
اللوبوليث	اللاكوليث	٢. وجه المقارنة
		الرسم التخطيطي
الصخور التي تسود فيها المعادن السليكاتية الفاتحة كالكوارتز والفلسبار	الصخور التي تتكون بصفة اساسية من الاوليفين والبيروكسين	٣. وجه المقارنة
		اسم التراكيب

انتهت الاسئلة

Omar

١. واحدا مما يلي لا يتوافق مع زيادة نسبة السليكا في الصخر الناري :

○ اللون الفاتح ○ زيادة الصوديوم والبوتاسيوم ○ زيادة الوزن النوعي ○ انخفاض الحديد والماغنسيوم

٢. في المراحل المتأخرة من التبخر عندما تزيد نسبة الماء والمواد المتطايرة يتكون النسيج

○ الفتاتي الناري ○ الاسفنجي ○ البجماتيتي ○ البورفيرى

٣. لا تتكون بلورات اذ ليس هناك فرصة للأيونات لكي تنتظم في شبكة بلورية نتيجة للتبريد السريع جدا كما في :

○ البيومس ○ الجابرو ○ البازلت ○ الاوبسيديان

السؤال الثاني : أ. استخراج المختلف من المجموعة التالية مع ذكر سبب الاختلاف

اوليفين – بيروكسين- امفيبول – بيوتيت - مسكوفيت	مجموعة المعادن
	المختلف
	سبب الاختلاف

ب- فسر ما يلي تفسيراً علمياً كاملاً:

١- وجود الفلسبار والمايكا في الصخور الرسوبية الفتاتية

٢. تكون معادن الفلسبار البوتاسي ثم المسكوفيت ثم الكوارتز بعد ان تكون معدني البيوتيت والالبيت في آخر مراحل تبلر الصهير

٣- يحتوى الصخر البورفيرى على نوعين من احجام البلورات

انتهت الاسئلة

١. اكثر ما يميز الترسيب السريع من الماء المحتوي على رواسب متنوعة الاحجام:
- التطبيق الكاذب التطبيق المتدرج الجيود علامات النيم
٢. حول البركان او بالقرب منه نتوقع ان نجد صخرا يوصف نسيجه ب
- الفتاتي الناري خشن التبلر البجماتيتي البورفييري
٣. نتوقع ان نجد كميات كبيرة من المعادن القيمة والنادرة نسبيا في صخور :
- البيومس البازلت الاوبسيديان البجماتيت

السؤال الثاني: أ. استخرج المختلف من المجموعة التالية مع ذكر سبب الاختلاف

مجموعة المعادن	فلسبار بوتاسي- ماسكوفيت- بيروكسين- كوارتز
المختلف	
سبب الاختلاف	

ب. فسر ما يلي تفسيراً علمياً كاملاً:

١- تكون جدران من الزجاج البركاني المعروف بشعر بيلى

٢. تعد الصخور الرسوبية مهمة في تفسير تاريخ الارض

٣- تركيب الجرانيت يشبه تركيب البجماتيت

انتهت الاسئلة

. يتكون من ترسب السليكا شحيحة الذوبان في الماء :

○ الدولوميت ○ الترافرتين ○ الصوان ○ الحجر الجيري



٢. يشير الشكل التخطيطي المقابل الى احد الانسجة المحتوية على بلورات كبيرة محاطة بالبلورات الصغيرة الحجم

○ الفتاتي الناري ○ خشن التبلر ○ البجماتيتي ○ البورفييري

٣. بسبب هروب الفقاعات الغازية اثناء تصلب اللافا يتكون :

○ البيومس ○ البازلت ○ الاوبسيديان ○ البجماتيت

السؤال الثاني : أ. إستخرج المختلف من المجموعة التالية مع ذكر سبب الاختلاف

المجموعة حسب مكان التكون	البيومس- السكوريا-الجرانيت-الابوسيديان
المختلف	
سبب الاختلاف	

ب. ماذا يحدث في كل حالة مما يلي::

١- تبلر الصهير في مكانين مختلفين في درجة الحرارة اى في الاعماق ثم بقيته عند السطح

٢. زيادة نسبة الحديد والماغنسيوم في الصخر الناري

٣- تبلور معدني الالبيت والبيوتيت من الصهير

الفصل الدراسي الاول

الزمن: ٢٠ دقيقة



الاعتبار القصير الثاني للفترة الاولى لمجال الجيولوجيا

مدرسة

قسم العلوم (الاحياء والجيولوجيا)

الصف ١١ع/

المجموعة ()

الاسم/

السؤال الاول: اكتب الاسم او المصطلح العلمي الدال على كل عبارة مما يلي:

١. معادن السليكات الخالية من الحديد والماغنسيوم والغنية بالسليكا ()
٢. المعيار الاولي للتمييز بين الصخور الرسوبية الفتاتية ()
٣. النسيج الصخري الذي يحتوي على بلورات كبيرة محاطة بالبلورات الصغيرة ()

السؤال الثاني: استخرج المختلف عن المجموعة مع ذكر السبب وفقا للجدول التالي:

النسيج دقيق الحبيبات- النسيج خشن التبلر- النسيج الفقاعي- النسيج الزجاجي	المجموعة وفقا لمكان التكون
	المختلف
	سبب الاختلاف

السؤال الثالث: قارن بين كل زوج مما يلي:

الصخور السليسية	الصخور الكربونائية	١. وجه المقارنة
		نتيجة من ترسب
مجموعة الفلسبار	مجموعة الاوجيت	٢. وجه المقارنة
		اللون والوزن النوعي
آخر معدن يتبلر من الصهير	اول معدن يتبلر من الصهير	٣. وجه المقارنة
		اسم المعدن

انتهت الاسئلة

العام الدراسي ٢٠٢٣/٢٠٢٤

الفصل الدراسي الاول

الزمن: ٢٠ دقيقة

الاجتبار القصير الثاني للفترة الاولى لمجال الجيولوجيا

مدرسة

قسم العلوم (الاحياء والجيولوجيا)



الصف ١١ع /

المجموعة ()

الاسم/

السؤال الاول: اكتب الاسم او المصطلح العلمي الدال على كل عبارة مما يلي:

١. تموجات صغيرة في الرمل الذي يظهر على سطح احدى الطبقات الرسوبية بفعل حركة الماء او الهواء ()
٢. تراكيب أولية عبارة عن طبقات رقيقة مائلة على مستويات التطبيق الرئيسية ()
٣. وصف المظهر العام للصخر استنادا الى حجم وشكل وترتيب بلوراته المتشابكة ()

السؤال الثاني: استخرج المختلف عن المجموعة مع ذكر السبب

المجموعة وفقا لمكان التكون	شعر بيلى- - الاوبسيديان - السكوريا - الجابرو
المختلف	
سبب الاختلاف	

السؤال الثالث: قارن بين كل زوج مما يلي:

١. وجه المقارنة	الرواسب المرجانية	الرواسب الكربوناتية
بيئة الترسيب		
٢. وجه المقارنة	معادن السليكات الداكنة	معادن السليكات الفاتحة
الحديد والماغنسيوم		
٣. وجه المقارنة	التراكيب الجرانيتية	التراكيب الفوق مافية
مكان التواجد) المكون الاساسي ل.....)		

Omar

انتهت الأسئلة

العام الدراسي ٢٠٢٣/٢٠٢٤

الفصل الدراسي الاول

الزمن: ٢٠ دقيقة

الاجتهاد الثاني للفترة الاولى لمجال الجيولوجيا

مدرسة

قسم العلوم (الاحياء والجيولوجيا)



الصف ١١ع/

الاسم/

السؤال الاول: اكتب الاسم او المصطلح العلمي الدال على كل عبارة مما يلي:

١. تناقص حجم الحبيبات داخل الطبقة الرسوبية من الخشن عند اسفلها الى الناعم في اعلاها ()
٢. الصحارة التي تصل الى سطح الارض ()
٣. ارتفاع مستوى البحر نتيجة حركة أرضية هابطة فتصبح المنطقة الشاطئية ضمن الحوض الترسيبي البحري ()

السؤال الثاني: استخرج المختلف عن المجموعة مع ذكر السبب

المجموعة وفقا لمكان التكون	الجبس - الانهيدريت الملح الصخري - صخر الفوسفات
المختلف	
سبب الاختلاف	

السؤال الثالث: قارن بين كل زوج مما يلي:

١. وجه المقارنة	علامات النيم التيارية	علامات النيم التذبذبية
التماثل سبب تكونها		
٢. وجه المقارنة	النسيج الاسفنجي	النسيج خشن التبلر
الوصف		
٣. وجه المقارنة	الكوكينا	الجوانو
كيفية تكونها		

انتهت الأسئلة

العام الدراسي ٢٠٢٢/٢٠٢٣

الفصل الدراسي الاول

الزمن: ٢٠ دقيقة



الاختبار القصير الاول للفترة الاولى لمجال الجيولوجيا

مدرسة

قسم العلوم (الاحياء والجيولوجيا)

الصف ١١ع /

الاسم /

السؤال الاول: اكتب الاسم او المصطلح العلمي الدال على كل عبارة مما يلي:

١. الصهارة عالية اللزوجة والغنية بالسليكا ()
٢. احدى السمات المهمة للتركيب الكيميائي للصخور النارية ()
٣. الجيودات الممتلئة بالكامل بالبلورات ()

السؤال الثاني: استخرج المختلف حسب نوع المادة عن المجموعة مع ذكر السبب

المجموعة	اوليفين - الالبيت - البيروكسين - الامفيبول-البيوتيت
المختلف	
سبب الاختلاف	

السؤال الثالث: قارن بين كل زوج مما يلي:

١. وجه المقارنة	التطبيق المتدرج	التطبيق المتقاطع
الرسم		
٢. وجه المقارنة	الدولوميت	الحجر الجيري
سرعة التفاعل مع حمض الهيدروكلوريك المخفف		
٣. وجه المقارنة	الصخور الطينية	الصخور الملحية
الاستخدام		

انتهت الأسئلة

Omar

العام الدراسي

الفصل الدراسي الاول

الزمن: ٢٠ دقيقة



الاختبار القصير الاول للفترة الاولى لمجال الجيولوجيا

مدرسة

قسم العلوم (الاحياء والجيولوجيا)

الاسم/

الصف ١١ع /

السؤال الاول: اكتب الاسم او المصطلح العلمي الدال على كل عبارة مما يلي:

١. المعيار الاولي للتمييز بين الصخور الرسوبية الفتاتية ()
٢. ظاهرة ترسب الرواسب البحرية الجديدة فوق التتابع الاقدم لتتخطاه الى المنطقة التي كانت شاطئية قارية
٣. العامل السائد في تكوين انسجة الصخور النارية ()

السؤال الثاني: اذكر ما يلي

١. طرق تحجر وتماسك الصخور الرسوبية

٢. استخدامات الصخور الرسوبية الكلسية

السؤال الثالث: علل لكل مما يلي تعليلا علميا كاملا:

١. تكون علامات النيم التذبذبية والتيارية
٢. الاوبسيديان مادة مهمة لدى الهنود الحمر
٣. تكون النسيج البجماتيتي

انتهت الأسئلة

Omar

العام الدراسي

الفصل الدراسي الاول

الزمن: ٢٠ دقيقة



الاختبار القصير الثاني للفترة الاولى لمجال الجيولوجيا

مدرسة

قسم العلوم (الاحياء والجيولوجيا)

الصف ١١ع /

الاسم /

السؤال الاول: اكتب الاسم او المصطلح العلمي الدال على كل عبارة مما يلي:

١. نسيج الصخور دقيقة التبلور المحتوية على فجوات خلفتها الفقاعات الغازية التي تسربت مع تصلب اللافا ()
٢. سمك صخري متجانس يتميز بسطحين محددين متوازيين تقريبا ()
٣. مؤشر التركيب الكيميائي للصخور النارية واحدى السمات المهمة للتركيب الكيميائي لها ()

السؤال الثاني: استخرج المختلف حسب مكان التكون عن المجموعة مع ذكر السبب

المجموعة وفقا لمكان التكون	الاوبسديان - الجابرو - لبيومس - السكوريا
المختلف	
سبب الاختلاف	

السؤال الثالث: علل لكل مما يلي تعليلا علميا كاملا:::

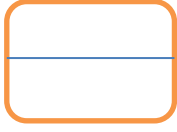
١. يمكن استنتاج التركيب الكيميائي للصخر الناري من خلال نسبة السليكا

٢. التبريد السريع ليس الالية الوحيدة لتكون صخور الزجاج

٣. تكون الصواعد والهوابط في الكهوف الجيرية

انتهت الاسئلة

Omar



السؤال الاول: اختر الاجابة الأكثر صحة لكل من العبارات التالية:

١. من معادن البلاجيوكليز الغنية بالصوديوم والتي تتكون في درجات الحرارة المنخفضة في نهاية السلسلة المتواصلة :
 أ. الاوليفين ب. البيتونايت ج. الالبيت د. البيوتيت
٢. واحدا مما يلي يعتبر من مميزات مجموعة صخور الاوجيت
 أ. فاتحة ب. خفيفة ج. ثقيلة د. غنية بالسليكا
٣. يطلق على الطبقات التي تبدو على شكل رقائق مائلة على مستويات التطبق لرئيسية بين الطبقات
 أ. مستويات التطبق ب. التطبق المتقاطع ج. التطبق المتدرج د. علامات النيم

السؤال الثاني: اذكر ما يلي:

١. العوامل المؤثرة في تكون انسجة الصخور النارية

٢. أنواع بينات الترسيب

السؤال الثالث: قارن بين كل زوج مما يلي:

الحصى	الرمل	١. وجه المقارنة
		طاقة النقل / ينقل بواسطة
البازلت	الجرانيت	٢. وجه المقارنة
		نوع القشرة الأرضية التي يتواجد بها
العلاقة بين حجم الحبيبات ومسافة الانتقال	العلاقة بين حجم الحبيبات وطاقة الانتقال	٣. وجه المقارنة
		الرسم

انتهت الأسئلة Omar



السؤال الاول: اختر الاجابة الأكثر صحة لكل من العبارات التالية:

١. الصخر المحتوي على اكبر حجم للحبيبات:
أ. الطين الصفحي
ب. الحجر الرملي
ج. الحجر الطيني
د. البريشيا
٢. واحدا مما يلي يعتبر من مميزات مجموعة صخور قاع المحيط
أ. تتكون من الجرانيت
ب. فاتحة
ج. داكنة
د. غنية بالسليكا
٣. المعدن الذي يستحيل وجوده الجرانيت:
أ. الكوارتز
ب. البيوتيت
ج. الامفيبول
د. الاوليفين

السؤال الثاني: ارسم خريطة مفاهيم لكل من:

١. أنواع الصخور الرسوبية الكيميائية الكربوناتية

٢. أنواع بينات الترسيب

السؤال الثالث: قارن بين كل زوج مما يلي:

الدولوميت	الحجر الجيري	١. وجه المقارنة
		التركيب الكيميائي/ الوزن النوعي
التركيب الانديزيتية	التركيب فوق المافي	٢. وجه المقارنة
		مكان التواجد
العلاقة بين نسبة السليكا والصوديوم في الصخر الناري	العلاقة بين حجم الحبيبات ومعدل التبريد	٣. وجه المقارنة
		الرسم

Omar

انتهت الأسئلة



السؤال الاول: اختر الاجابة الأكثر صحة لكل من العبارات التالية:

١. في البيئة البحرية ذات المياه الضحلة الدافئة تتكون الرواسب:
أ. الطمية ب. الكربوناتية ج. المرجانية د. الفحمية
٢. في معظم الجيود الجزء الخارجي للجيود عامة عبارة عن:
أ. بازلت ب. حجر رملي ج. حجر جيرى د. حجر طيني
٣. المعدن الذي يستحيل وجوده الجرانيت
أ. الكوارتز ب. البيوتيت ج. الامفيبول د. الاوليفين

السؤال الثاني: ارسم خريطة مفاهيم لكل من:

٣. أنواع الصخور الرسوبية الكيميائية الكربوناتية

٤. أنواع بينات الترسيب

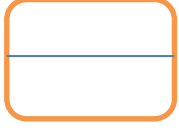
السؤال الثالث: علل لكل مما يلي:

١. تسمية السلسلة غير المتواصلة بهذا الاسم

٢. صخور قاع المحيط داكنة اللون

٣. تكون التشققات الطينية

Omar



السؤال الاول: اختر الاجابة الأكثر صحة لكل من العبارات التالية:

١. الصخر ذي التركيب فوق المافي المكون للوشاح العلوي:
أ. البريدوتيت ب. البازلت ج. الانديزيت د. الريوليت
٢. في بيئة المستنقعات الاستوائية يوجد:
أ. الرمل والحصى ب. حجر جيرى ج. فحم حجرى د. حجر جيرى مرجاني
٣. المعدن الذي يتكون عند اعلى درجات الحرارة
أ. الالبيت ب. البيوتيت ج. الامفيبول د. الاوليفين

السؤال الثاني: ماذا يحدث في كل حالة مما يلي:

١. تعرض مياه البحار والبحيرات المحتوية على كميات كبيرة من الاملاح كما يحدث على شواطئ الخليج في الكويت

٢. تعرض مناطق اليابسة المجاورة للحوض الترسيبي البحري لحركة ارضية هابطة

السؤال الثالث: علل لكل مما يلي:

١. وجود المعادن الطينية بالقرب من صخور الجرانيت التى تتعرض للتجوية
٢. التبريد البطيء يعزز نمو البلورات بحجم اكبر
٣. تترسب الرواسب بعد عملية نقلها بعوامل التعرية

العام الدراسي

الفصل الدراسي الاول

الزمن: ٢٠ دقيقة



الاختبار القصير الثاني للفترة الاولى لمجال الجيولوجيا

مدرسة

قسم العلوم (الاحياء والجيولوجيا)

الصف ١١ع /

الاسم /

السؤال الاول: اكتب الاسم او المصطلح العلمي الدال على كل عبارة مما يلي:

١. فجوات صخرية ذات تكوينات بلورية ()
٢. سمك صخري متجانس يتميز بسطحين محددين متوازيين تقريبا ()
٣. تموجات رملية صغيرة على سطح احدى الطبقات الرسوبية تكونت بفعل حركة المياه او الهواء ()

السؤال الثاني: اذكر ما يلي

١. طرق تكون النسيج الزجاجي

٢. اسباب مستويات التطبق

السؤال الثالث: علل لكل مما يلي تعليلا علميا كاملا::

١. التيارات المائية تفرز الحبيبات بحسب الحجم

٢. تكون النسيج الفتاتي الناري كما في الطفة الملتحمة

٣. هناك علاقة بين التركيب الكيميائي للصخور النارية والوانها ووزنها النوعي

انتهت الاسئلة

Omar



السؤال الاول: اختر الاجابة الأكثر صحة لكل من العبارات التالية:

١. اخر معدن يتبلر من الصهير عند انخفاض درجة حرارته:
أ. الالبيت ب. البيتونيت ج. المسكوفيت د. الكوارتز
٢. التراكيب التي تحتوي على نسبة سليكا تزيد عن ٧٠%
أ. الفلسية ب. المافية ج. الوسيطة د. فوق المافية
٣. لا تتواجد الصخور السليسية على شكل:
أ. صواعد وهوابط ب. عقد ج. درنات د. طبقات

السؤال الثاني: ما المقصود بكل من

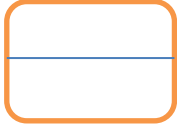
١. الماجما
٢. النسيج الصخري
٣. بيئة الترسيب

السؤال الثالث: قارن بين كل زوج مما يلي:

العقيدات الصخرية	الجيودات	١. وجه المقارنة
		عبارة عن
قاع المحيط	القشرة القارية	٢. وجه المقارنة
		نوع تراكيب صخور النارية
علامات النيم التذبذبية	علامات النيم التيارية	٣. وجه المقارنة
		الرسم

Omar

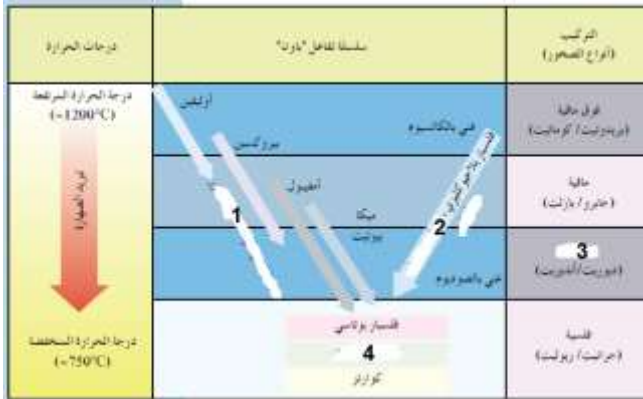
انتهت الأسئلة



السؤال الاول: اختر الاجابة الأكثر صحة لكل من العبارات التالية:

١. يرافق طغيان البحر:
 - أ. حركة ارضية رافعة
 - ب. انخفاض مستوى البحر
 - ج. زيادة مساحة الكتلة القارية
 - د. ترسب الرواسب البحرية فوق القارية
٢. يصنف شعر بيلى ضمن النسيج
 - أ. الفتاتي الناري
 - ب. البورفيرى
 - ج. البجماتيتى
 - د. الزجاجى
٣. واحدا مما يلي يصنف ضمن صخور المتبخرات:
 - أ. صخر الفوسفات
 - ب. الانهيدريت
 - ج. الترافرتين
 - د. الفلنت

السؤال الثانى: ادرس الشكل المقابل واجمع الاسئلة التالية:



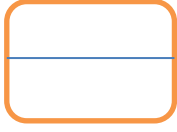
١. اسم السلسلة رقم ١
٢. اسم السلسلة المشتر إليها بالرقم ٢
٣. اسم التراكيب رقم ٣
٤. اسم المعدن رقم ٤

السؤال الثالث: قارن بين كل زوج مما يلي:

صخور مجموعة الفلنسا	صخور مجموعة الاوجيت	١. وجه المقارنة
		مثال
التبريد السريع	التبريد البطيء للصهارة	٢. وجه المقارنة
		حرية حركة الايونات
القشرة القارية	الوشاح العلوي	٣. وجه المقارنة
		تراكيب الصخور النارية فيها

Omar

انتهت الأسئلة



السؤال الاول: اختر الاجابة الأكثر صحة لكل من العبارات التالية:

٤. يرافق طغيان البحر:
أ. حركة ارضية رافعة

ب. انخفاض مستوى البحر

ج. زيادة مساحة الكتلة القارية

د. ترسب الرواسب البحرية فوق القارية

٥. يصنف شعر بيلى ضمن النسيج:

أ. الفتاتي الناري

ب. البورفيرى

ج. البجماتيتى

د. الزجاجى

٦. واحدا مما يلي يصنف ضمن صخور المتبخرات:

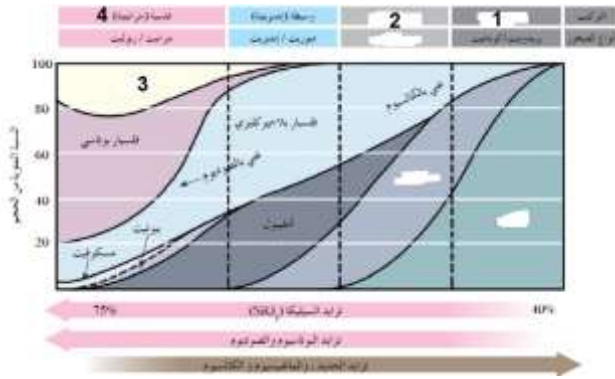
أ. صخر الفوسفات

ب. الانهيدريت

ج. الترافرتين

د. الفلنت

السؤال الثانى: ادرس الشكل المقابل واجب عن الاسئلة التالية:



١. التركيب المعدني للتراكيب ١: و.....
٢. اسم التراكيب المشار اليها بالرقم ٢:
٣. اسم المعدن المشار اليه بالرقم ٣:
٤. مكان تواجد التراكيب رقم ٤:
٥. ارسم اسفل الشكل سهم يحدد اتجاه زيادة درجة الحرارة

السؤال الثالث: قارن بين كل زوج مما يلي:

الصهارة البازلتية	الصهارة الجرانيتية	١. وجه المقارنة
		اللزوجة
علامات النيم التيارية	التطبق المتدرج	٢. وجه المقارنة
		الرسم التخطيطي

Omar

انتهت الأسئلة