

دراسة توارث الصفات الوراثية

الغمزات : سبب وجودها الليل سائد



١- ليست دراسة الصفات الوراثية في الانسان أمرا سهلا؟

.....-١

.....-٢



هو مخطط يوضح كيفية انتقال الصفات وجيناتها من جيل الي جيل اخر في عائلة محددة

ما اهمية سجل النسب الوراثي :

١- تتبع الصفات الوراثية وخاصة ما يتعلق بالاختلات والامراض الوراثية

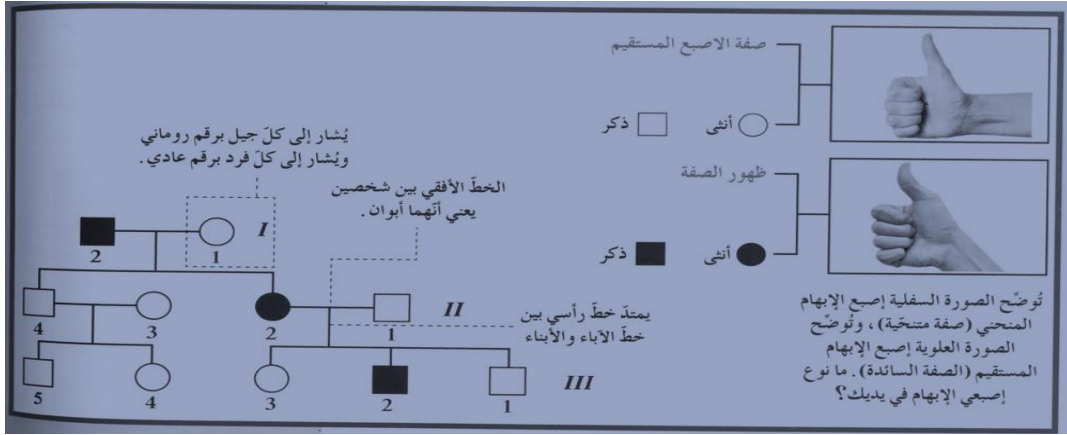
علل :

١- يحضر المستشارون الوراثيون سجلات النسب للأشخاص المقبلين علي الزواج ؟

٢- يجمع المستشارون المعلومات عن التاريخ الوراثي لعائلات المقبلين علي الزواج ؟

ما هو الدور الذي يقوم به المستشار الوراثي للمقبلين علي الزواج ؟

وراثة صفة اصبع ابهام منحنى (صفة متنحي) والاصبع المستقيم صفة سائدة



حامل الصفة :

هو الفرد الذي يحمل اليل (جين) الصفة المتنحية والتي لا يظهر تأثيرها

المدلول	الصفة
	ذكر به الصفة
	ذكر غير حامل للصفة
	انثى بها الصفة
	انثى غير حامل للصفة



دراسة سجل النسب لصفة وراثية سائدة	دراسة سجل النسب لصفة وراثية متنحية
<p>مثال :</p> <p>استجماتيزم العين :</p> <p>خلل وراثي يتسبب في ظهوره أليل سائد يؤدي الي عدم تساوي تقوس قرنية العين فتظهر الاشياء اكثر وضوحا عند مستوى معين منه عند مستوى اخر</p>	<p>مثال :</p> <p>المهاق او (الألبينو) :</p> <p>خلل وراثي يتسبب في ظهوره اليل متنحي يؤدي الي نقص او غياب صبغة الميلانين في الجلد والشعر والعينين والرموش</p>

الاستجماتيزم	المهاق (الالبينو)	
		الاليل المسبب للمرض
		اعراض المرض
		التركيب الجيني للشخص المصاب

عقل :

١- مصاب الاستجماتيزم يرى الاشياء اكثر وضوحا عند مستوى معين منه عند مستوى اخر؟

.....

.....



فسر على اساس وراثية مستخدم سجل النسب ناتج تزاوج رجل غير مصاب بالالبينو من امراه غير مصابة فانجبا ولد سليم وبنتين مصابتين بالمرض ؟

.....

.....

.....

.....

.....

.....

فسر على اساس وراثية مستخدما سجل النسب ناتج تزاوج رجل مصاب بالاستجماتيزم من اماءه مصابه فانجبا ولدان مصابان وبننت غير مصابة ؟

.....

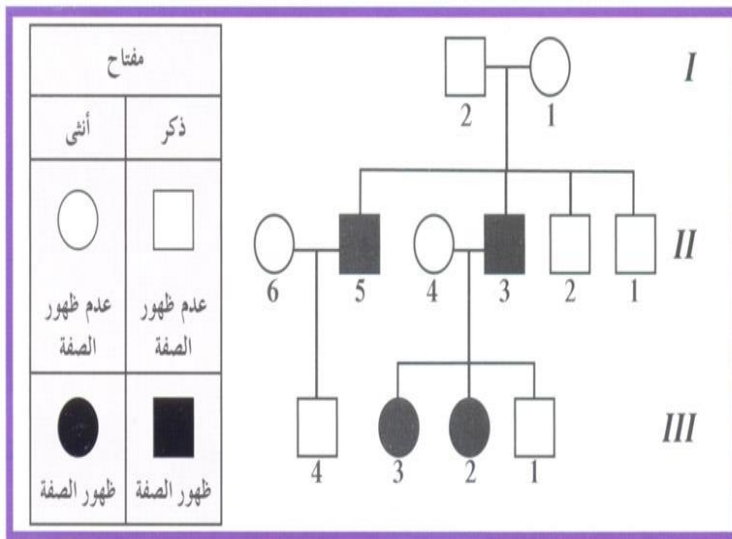
.....

.....

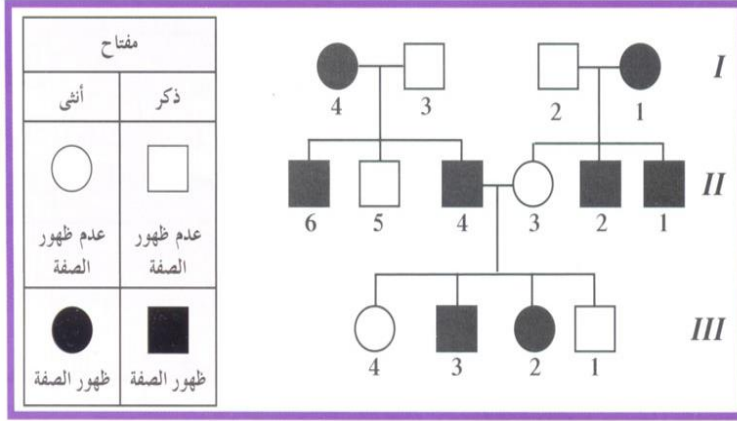
.....

.....

.....



المخطط الذي أمامك يوضح سجل النسب للمهاق المطلوب :
التركيب الجيني للشكل 1-2-5-4-3



المخطط الذي أمامك يوضح سجل النسب للمستجماتيزم المطلوب : التركيب الجيني للشكل الذي أمامك



عل:

١- يفضل عدم زواج الاقارب ؟

.....

.....

٢- يفضل زواج الاباعد

- ١-
- ٢-

٣- في زواج الاباعد يكون الاختلالات الوراثية نادرة

.....

.....

٤- زواج الاقارب يؤدي الي ولادة اطفال يعانون من الاختلالات والامراض الوراثية

.....

.....