



نماذج مختلفة



لمراجعة عينات العملي

الصف العاشر

الفصل الدراسي الأول

٢٠٢٣ - ٢٠٢٤





وزارة التربية

الإدارة العامة

التوجيه الفني للعلوم

ثانوية :

الامتحان العملي

للفصل العاشر - أحياء

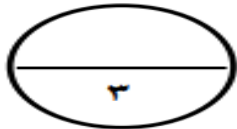
الفترة الدراسية للعام الدراسي ٢٠٢٣/٢٠٢٤ م

أولاً : تعرف على العينات التالية المرقمة :- ($١,٥ = ٠,٥ \times ٣$ درجة ونصف)

| رقم العينة | اسم العينة | درجة الطالب |
|------------|------------|-------------|
| ١ | | |
| ٢ | | |
| ٣ | | |

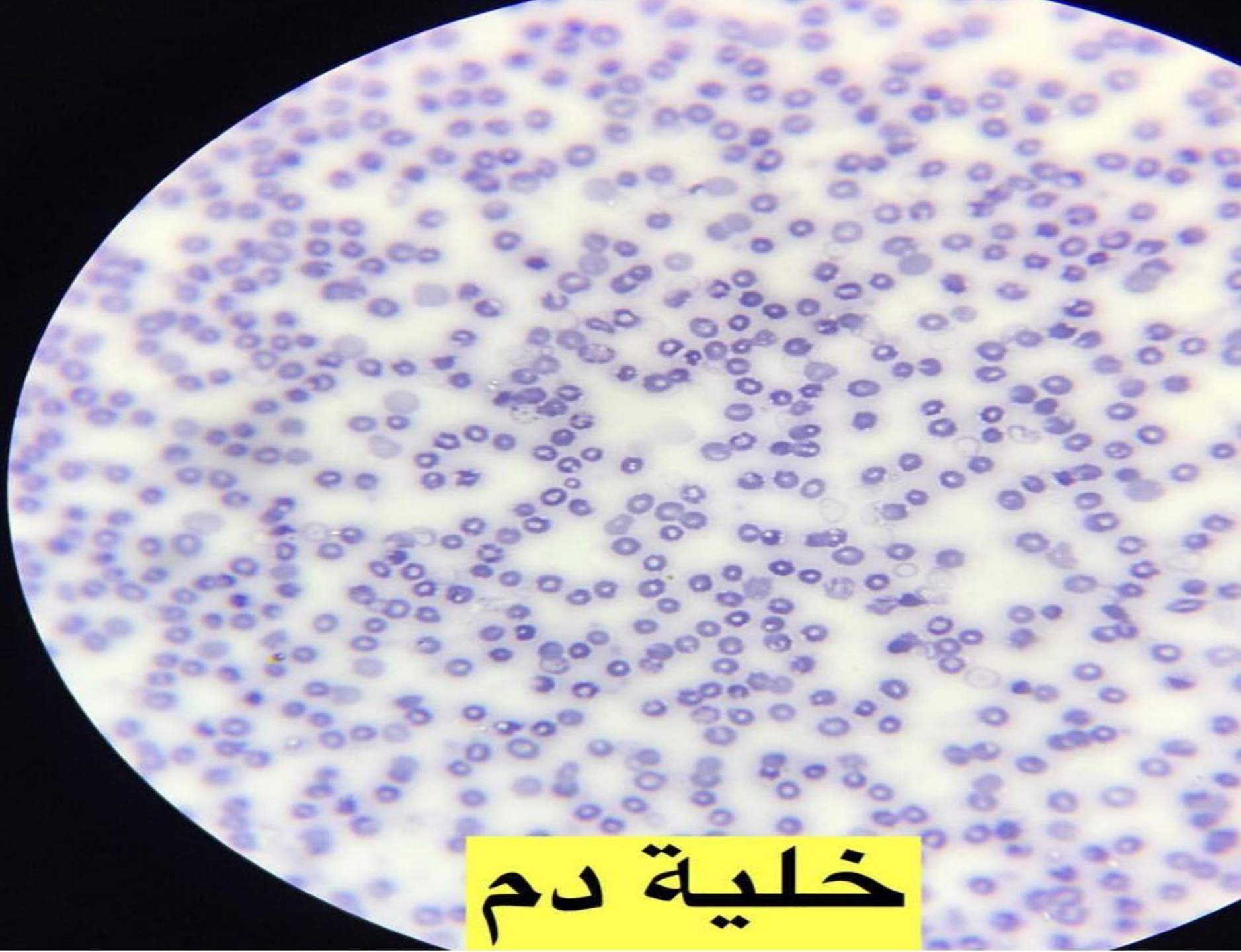
ثانياً : تعرف على العينة ومهارة الرسم :- ($١ = ٠,٥ + ٠,٥$ درجة)

| اسم العينة $٠,٥$ نصف درجة | رسم العينة $٠,٥$ نصف درجة | درجة الطالب |
|---------------------------|---------------------------|-------------|
| | | |

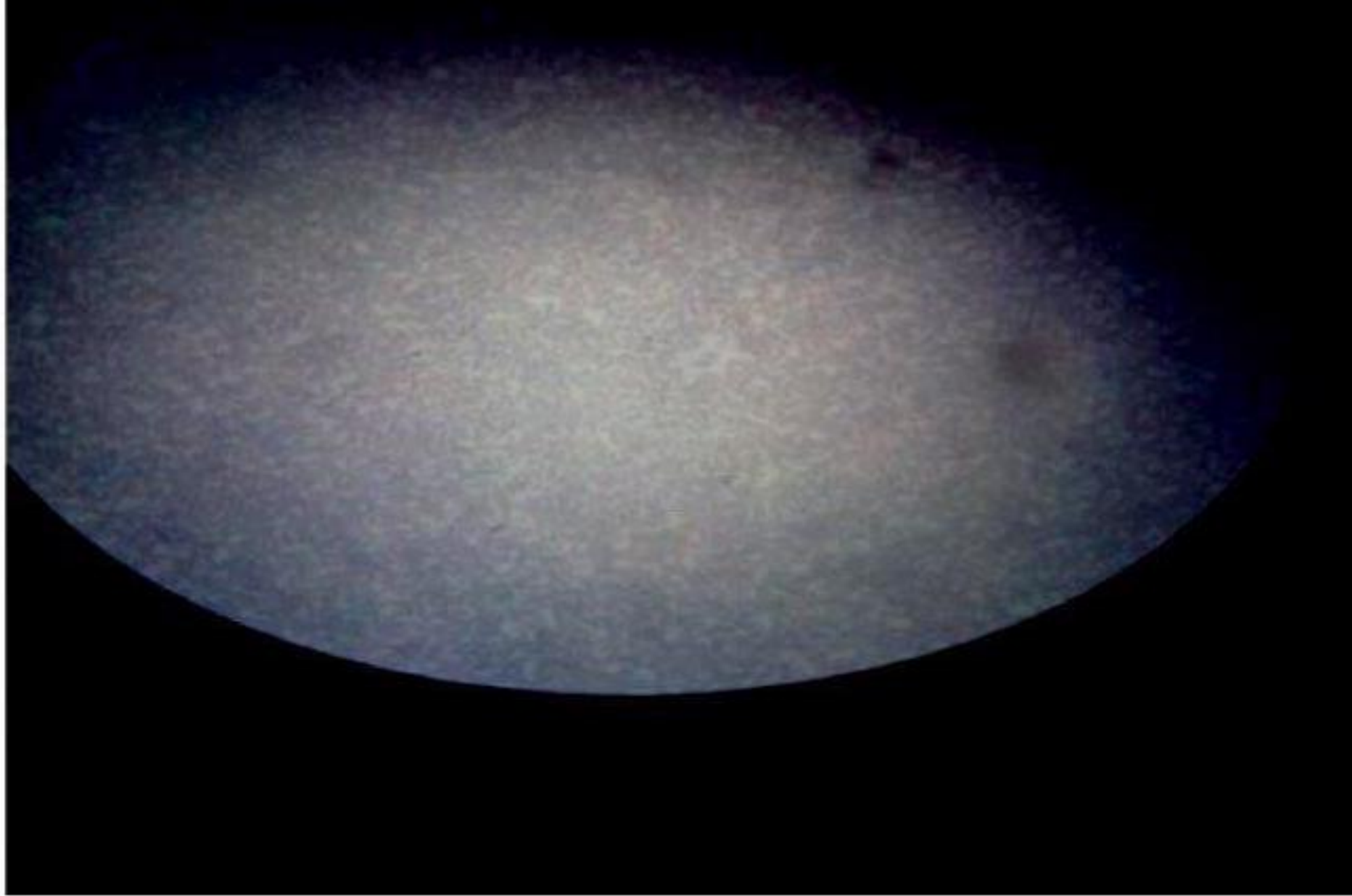


| | | |
|-------------------------------|--------------------------------|--|
| درجة التعرف على العينات | $١,٥ = ٠,٥ \times ٣$ درجة ونصف | |
| درجة التعرف على العينة ورسمها | $١ = ٠,٥ + ٠,٥$ درجة | |
| السلوك المخبري | $٠,٥$ درجة | |
| المجموع | ٣ درجة | |

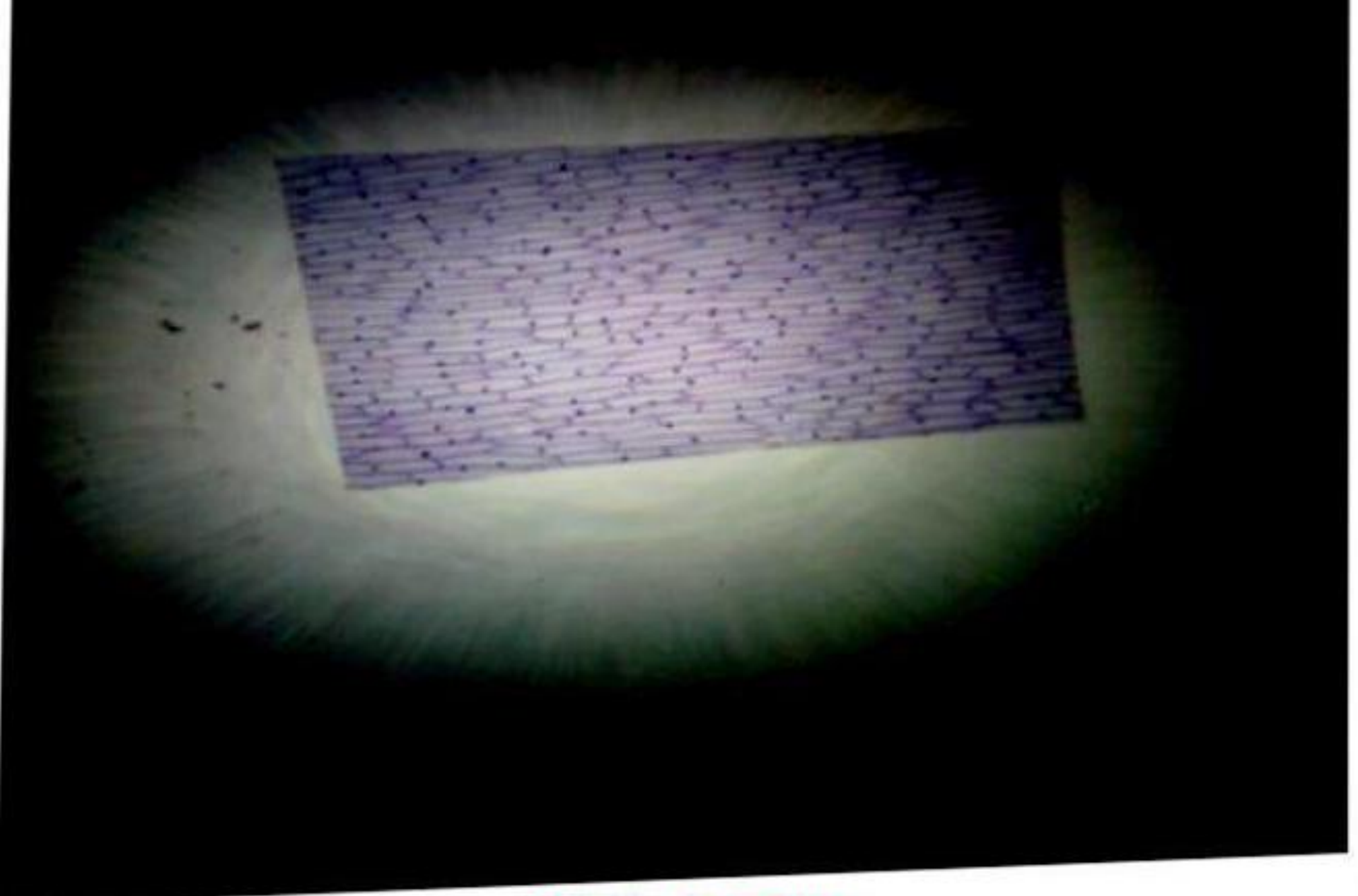
| م | اسم العينة | المطلوب من الطالب | العينة المعروضة أمام الطالب |
|----|-------------------------|---|--------------------------------|
| 1 | خلية نم حمراء | التعرف على العينية | شريحة مجهرية |
| 2 | خلية نباتية | التعرف على عضوية معينة | مجسم فقط |
| 3 | خلية حيوانية | التعرف على عضوية معينة | مجسم فقط |
| 4 | الميتوكوندريا | التعرف على العينة | مجسم فقط |
| 5 | البلاستيدة الخضراء | التعرف على المكونات | مجسم فقط |
| 6 | النسيج البرانشيمي | التعرف على العينة | شريحة مجهرية |
| 7 | النسيج الكولنشيبي | التعرف على العينة | شريحة مجهرية |
| 8 | النسيج الاسكلرنشيبي | التعرف على العينة | شريحة مجهرية |
| 9 | ألياف عضلية ملساء | التعرف على العينة | شريحة مجهرية |
| 10 | ألياف عضلية هيكلية | التعرف على العينة | شريحة مجهرية |
| 11 | ألياف عضلية قلبية | التعرف على العينة | شريحة مجهرية أو مجسم القلب |
| 12 | نسيج عظمي | التعرف على العينة | شريحة مجهرية |
| 13 | نسيج هيكل غضروفي | التعرف على العينة | شريحة مجهرية |
| 14 | مراحل الانقسام الميتوزي | التعرف على اسم المرحلة (الاستوائية – الانفصالية) فقط لا غير | شريحة مجهرية |
| 15 | مراحل الانقسام الميوزي | التعرف على اسم المرحلة (الاستوائية – الانفصالية) فقط لا غير | شريحة مجهرية |



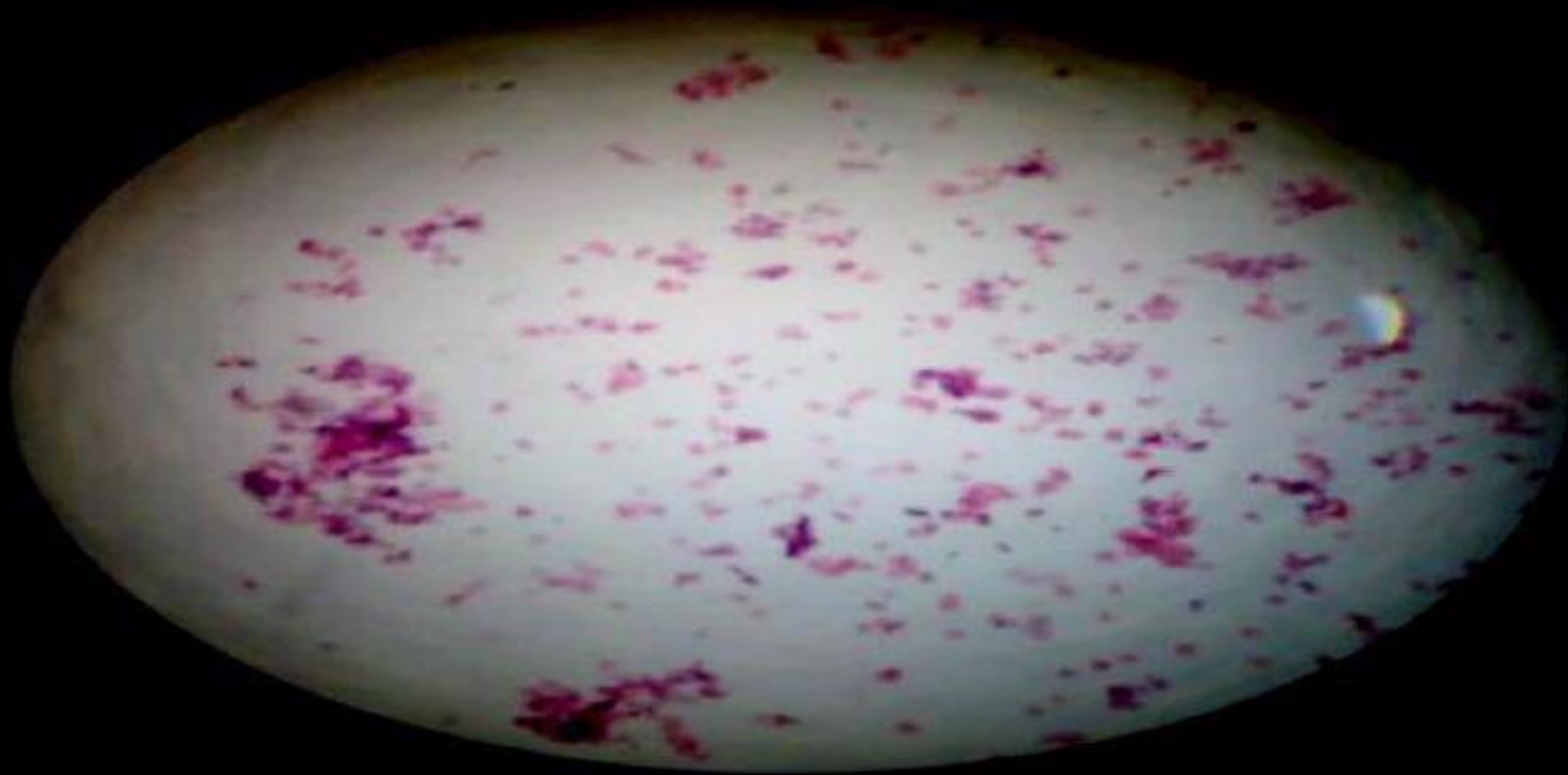
خلية دم



کرات دم حمراء



خلايا نباتية



خلايا حيوانية



الميتوكوندريا

الاعراف



الميتوكوندريا



الميتوكوندريا



البلاستيدات الخضراء



البلاستيد
خضراء

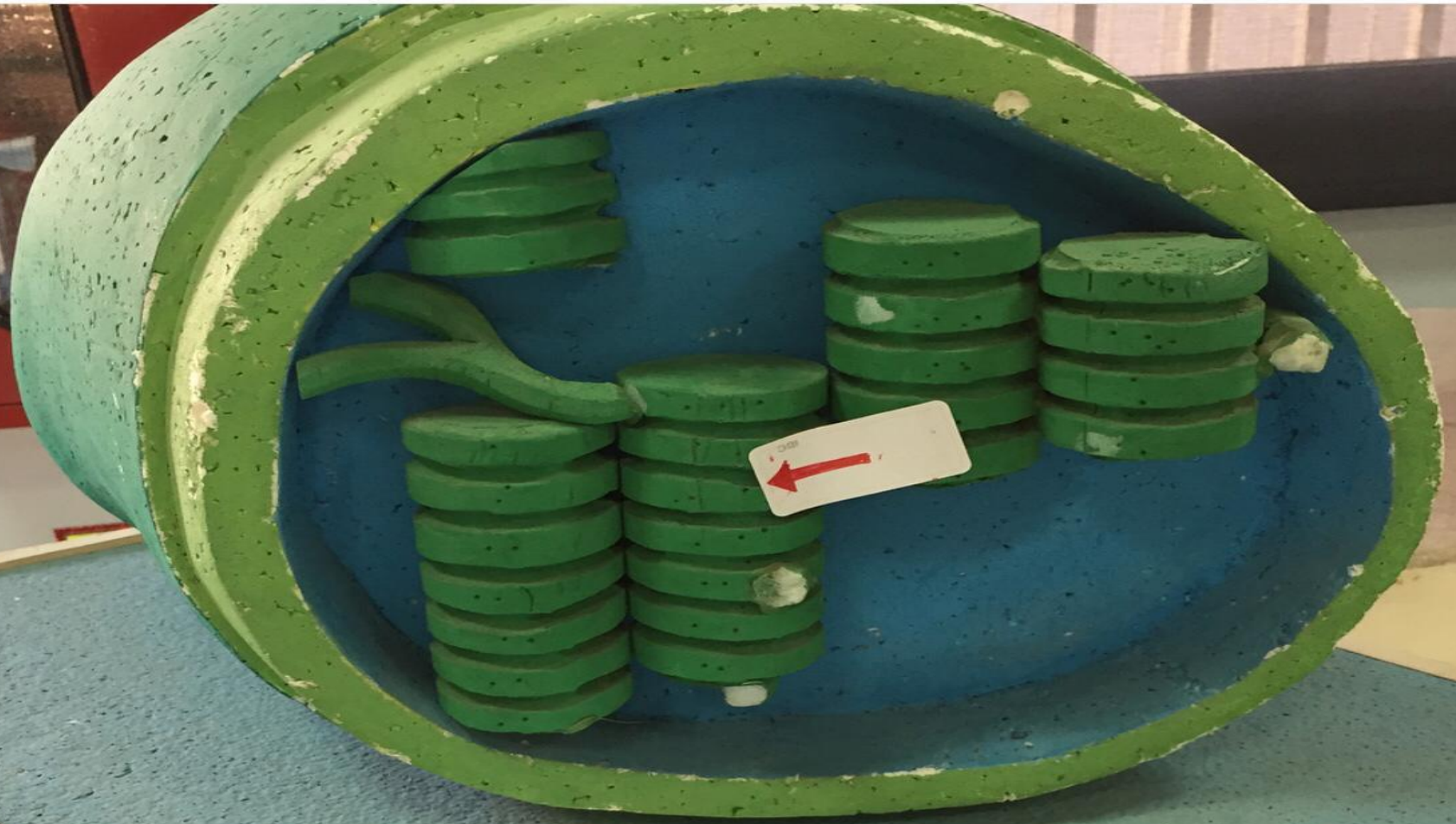


الستروما

الطبقة الكوية

المصفائح الوسطية

الجرانيم



اذكري اسم جزاء الشاربي

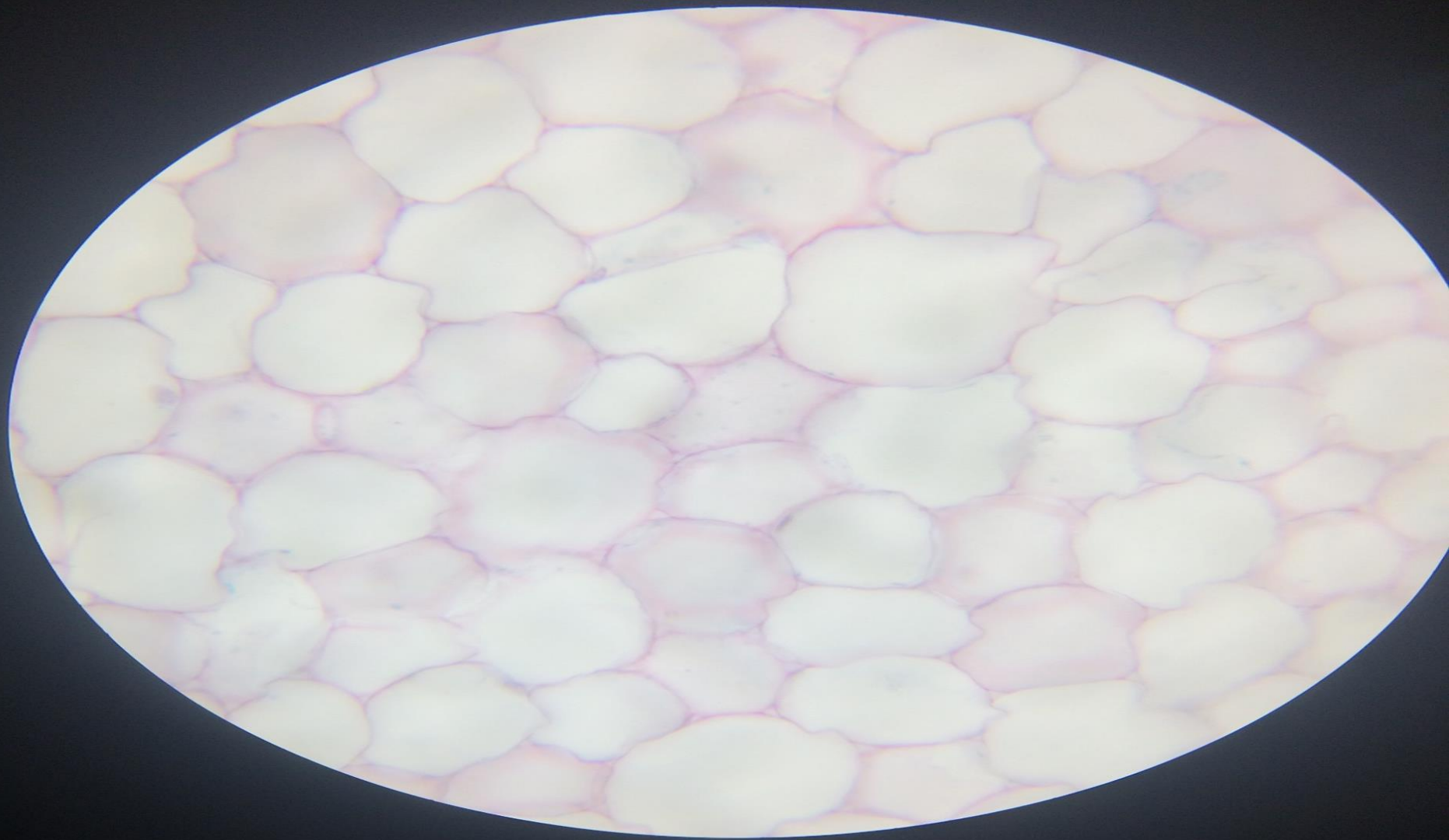


الخلاصة الخضراء

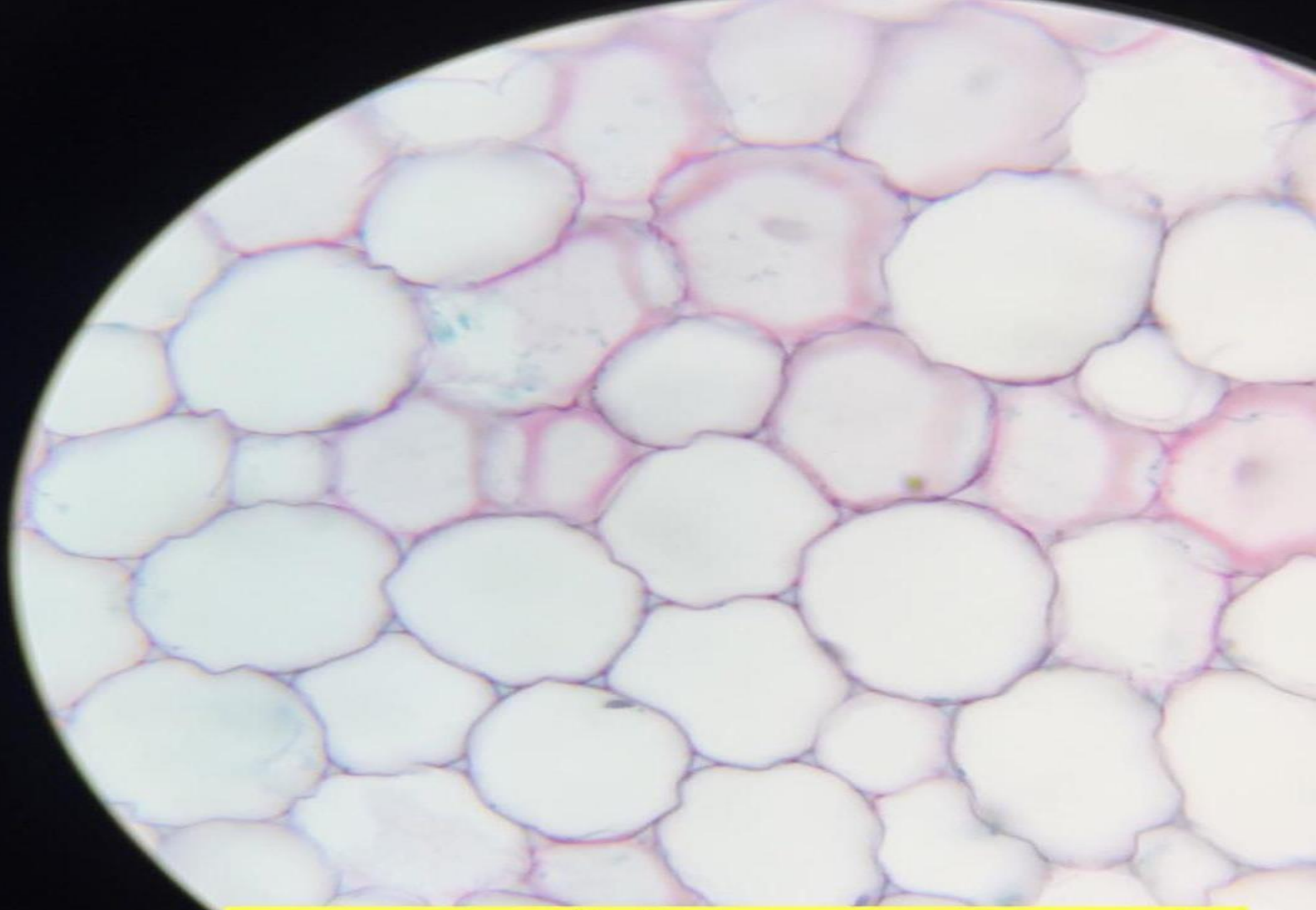


الخلية
النباتية

الخلية النباتية



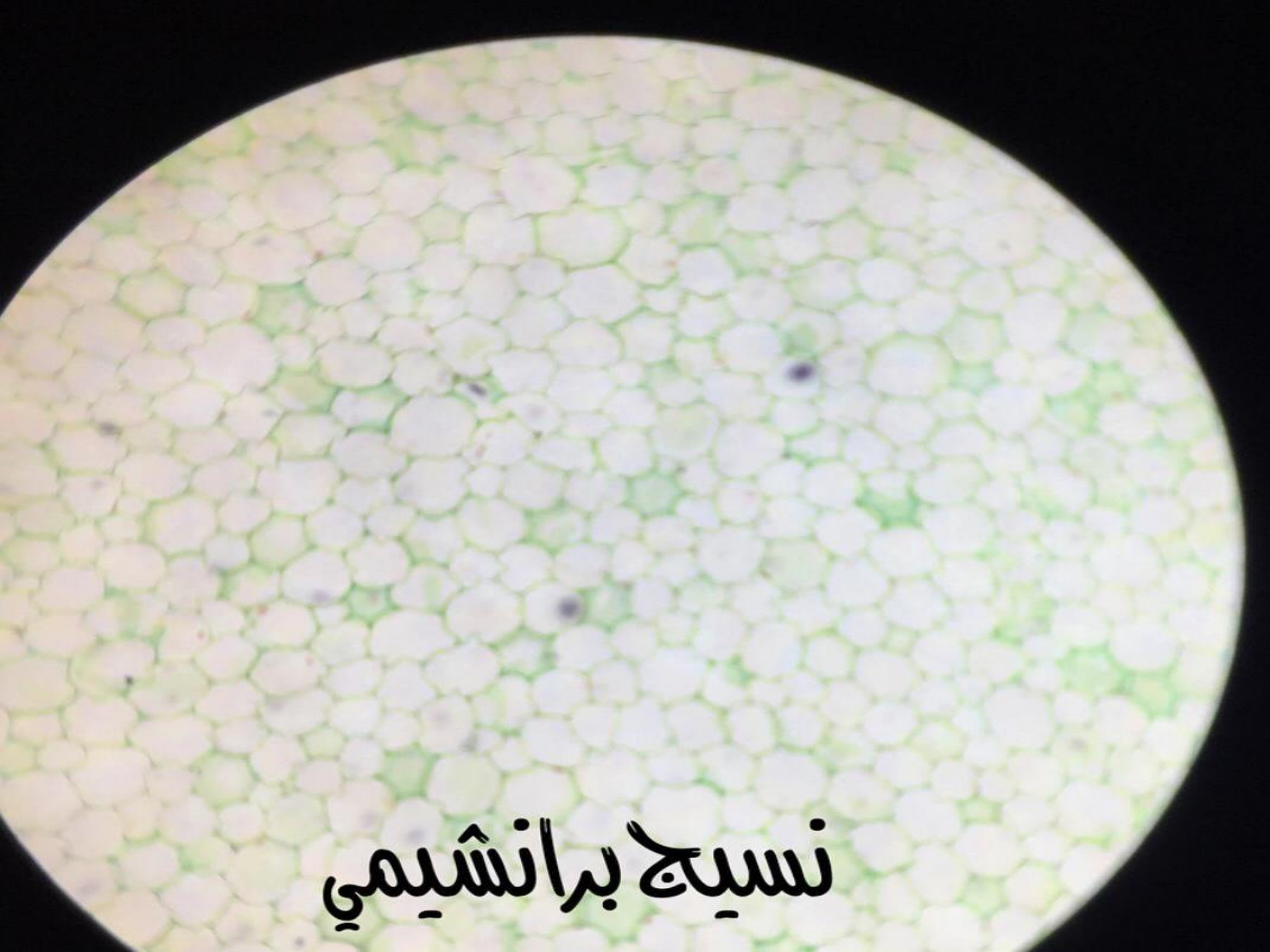
نسيج برانشيمي



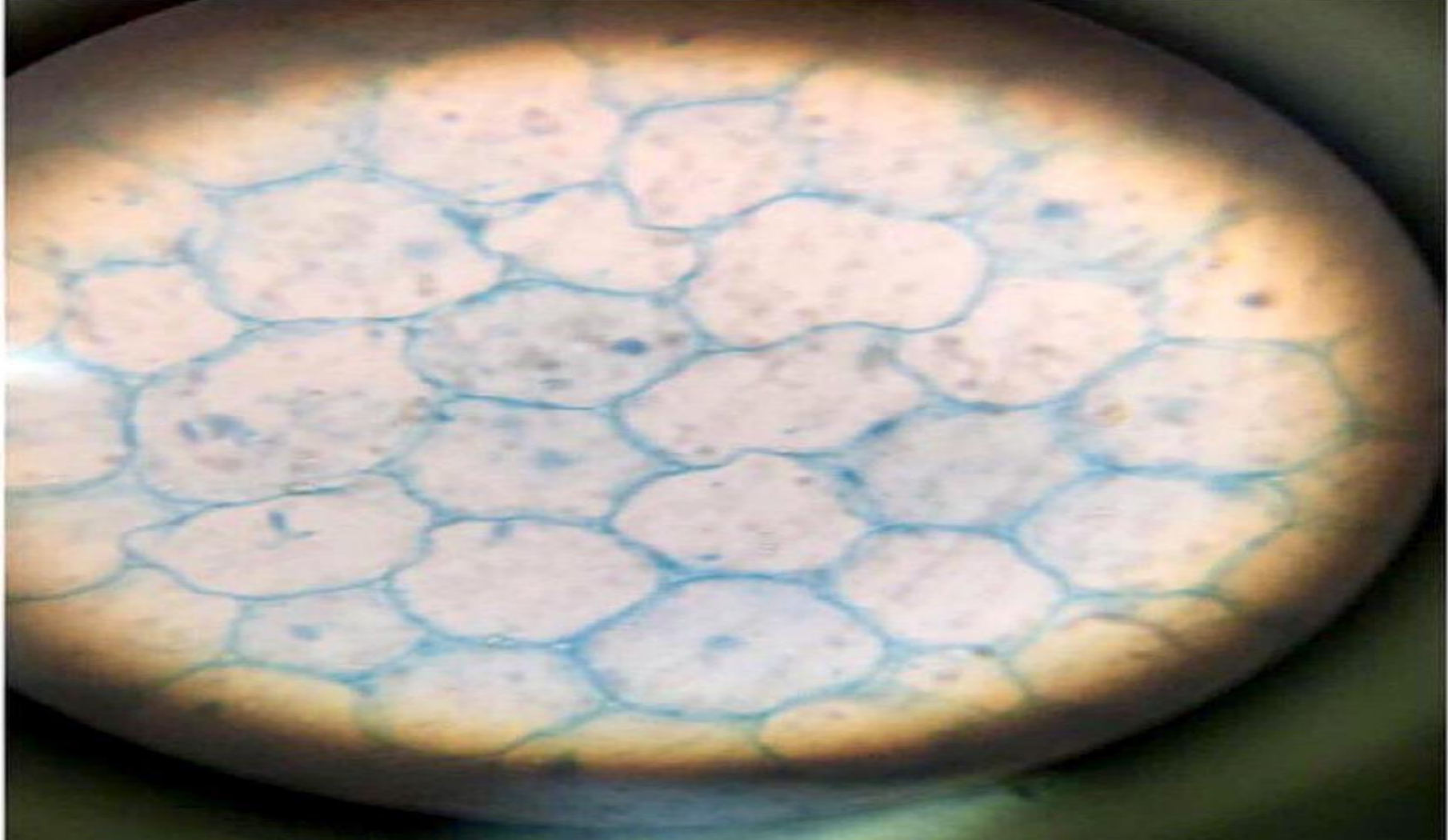
نسیج برانشیمی



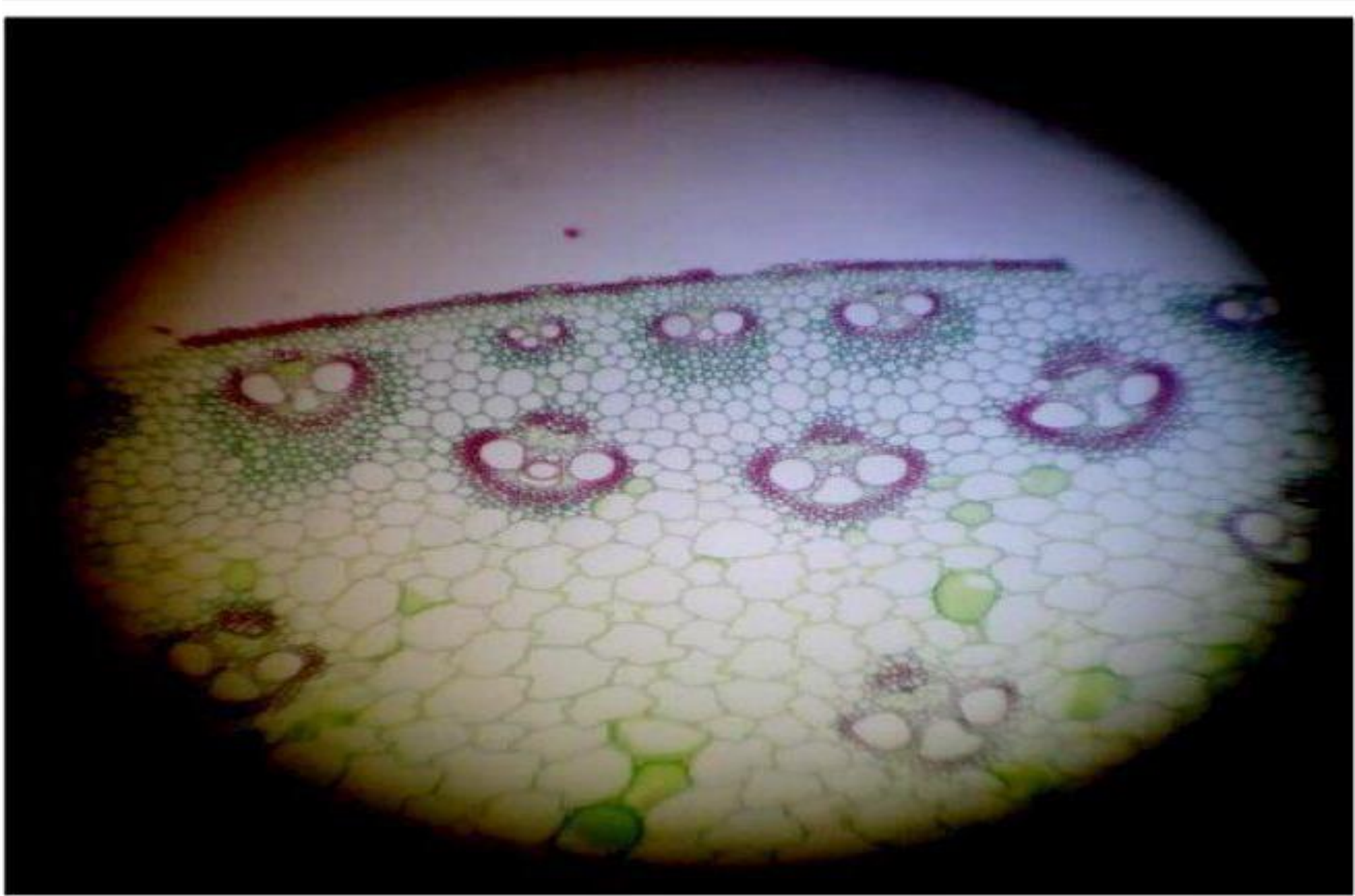
النسيج البرانشيمي



نسيج برانشيمي

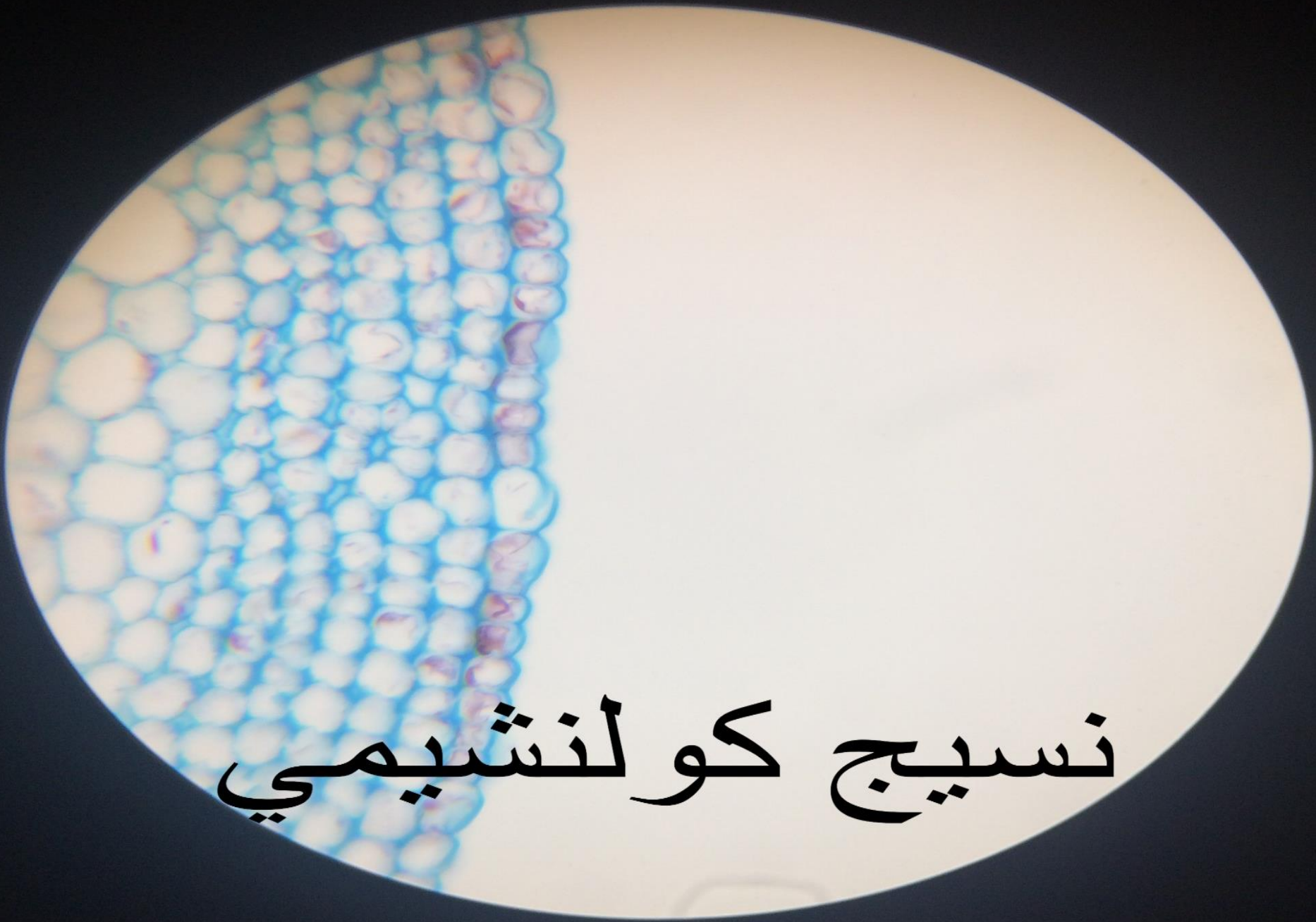


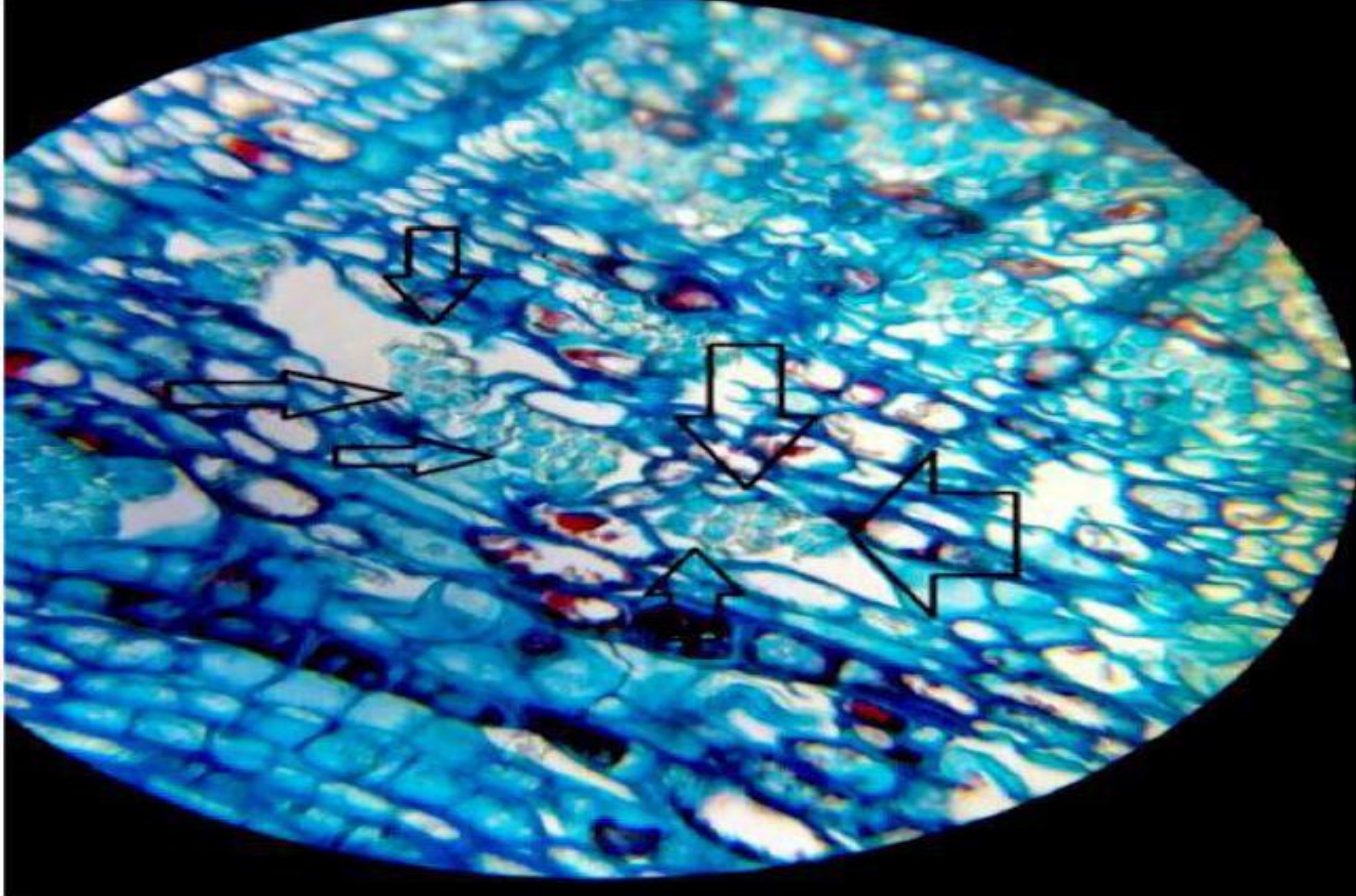
نسيج برانشيمي



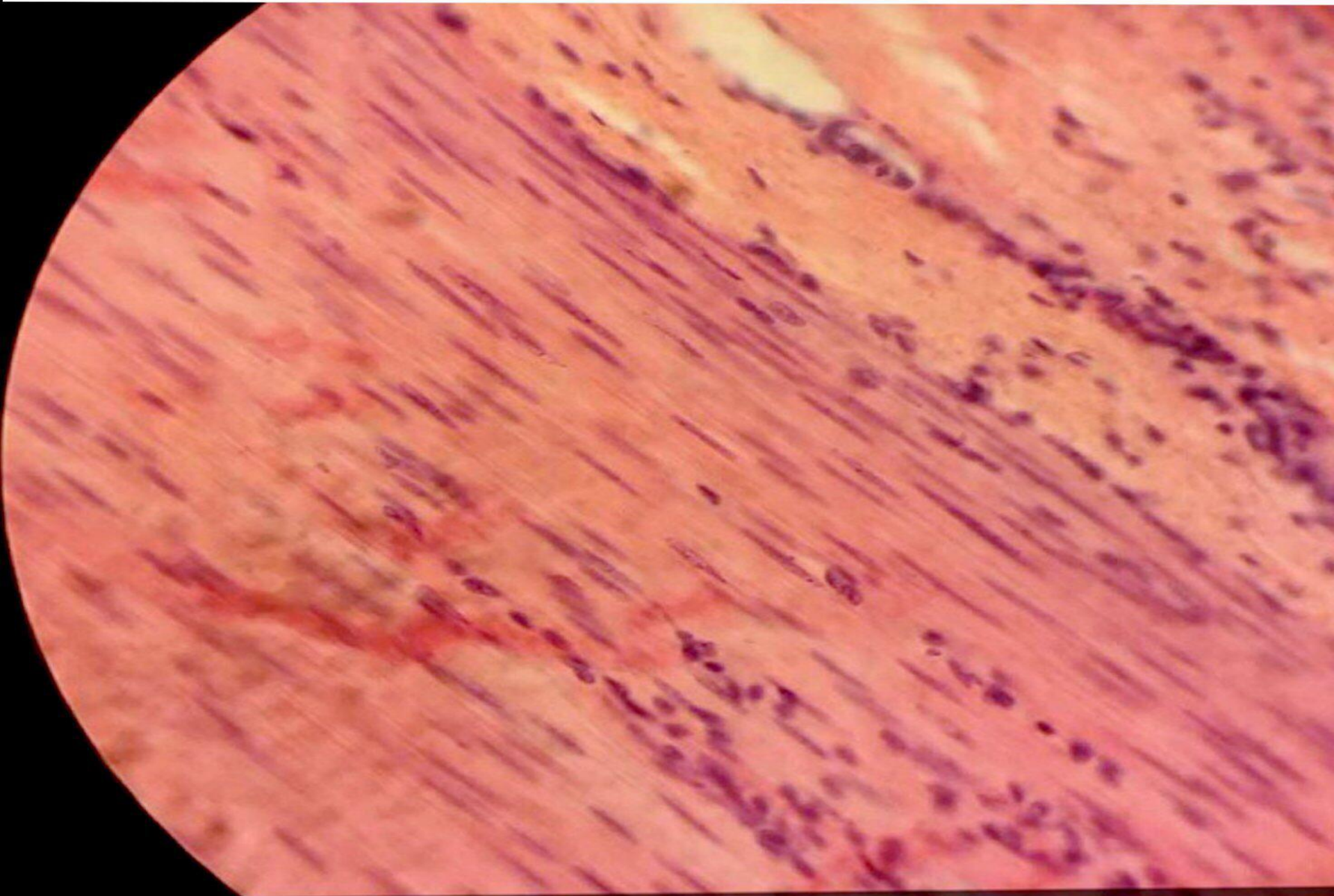
نسیج برانشیمی

نسیج کو انسیمی





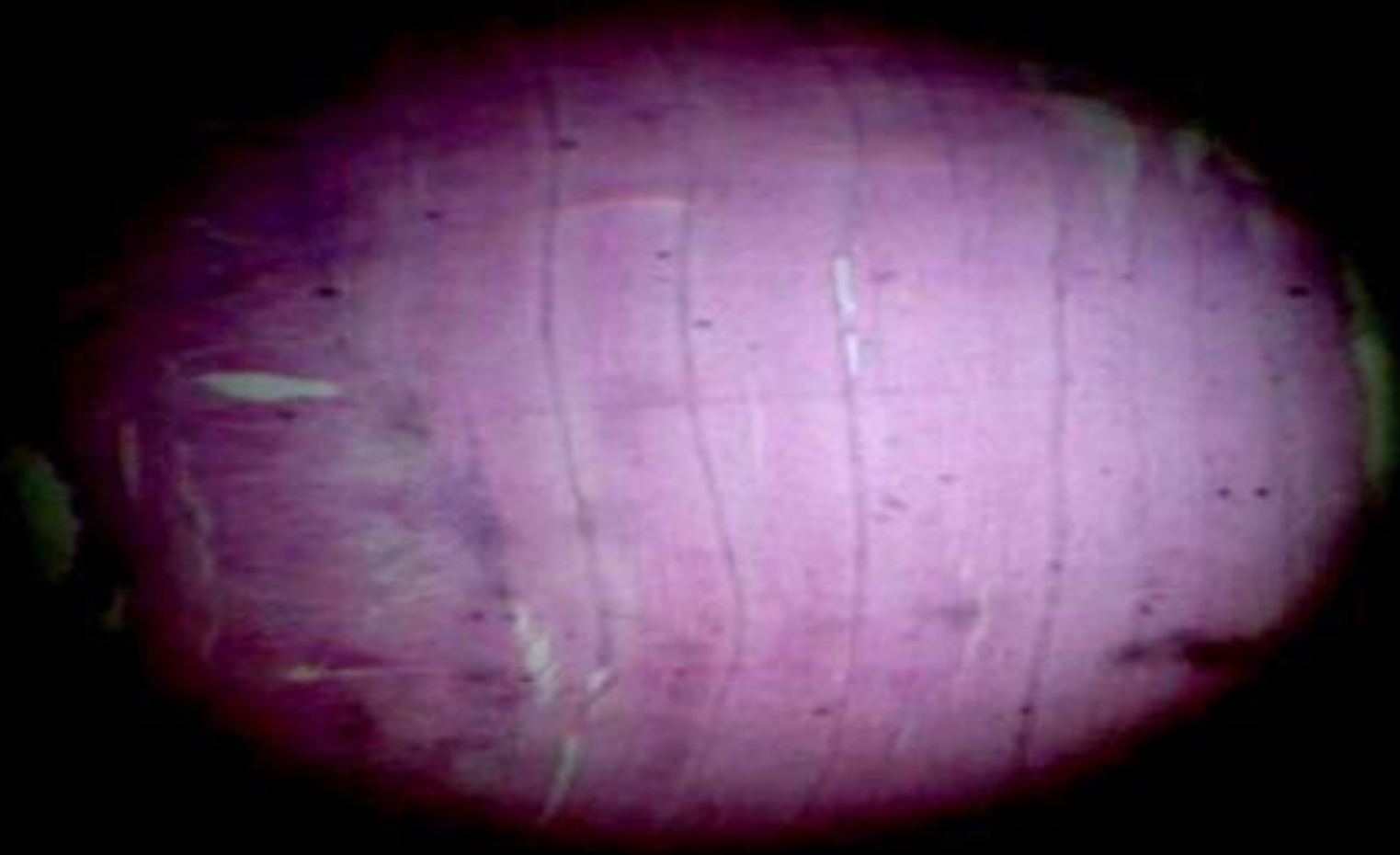
نسیج اسکالر نشیمی



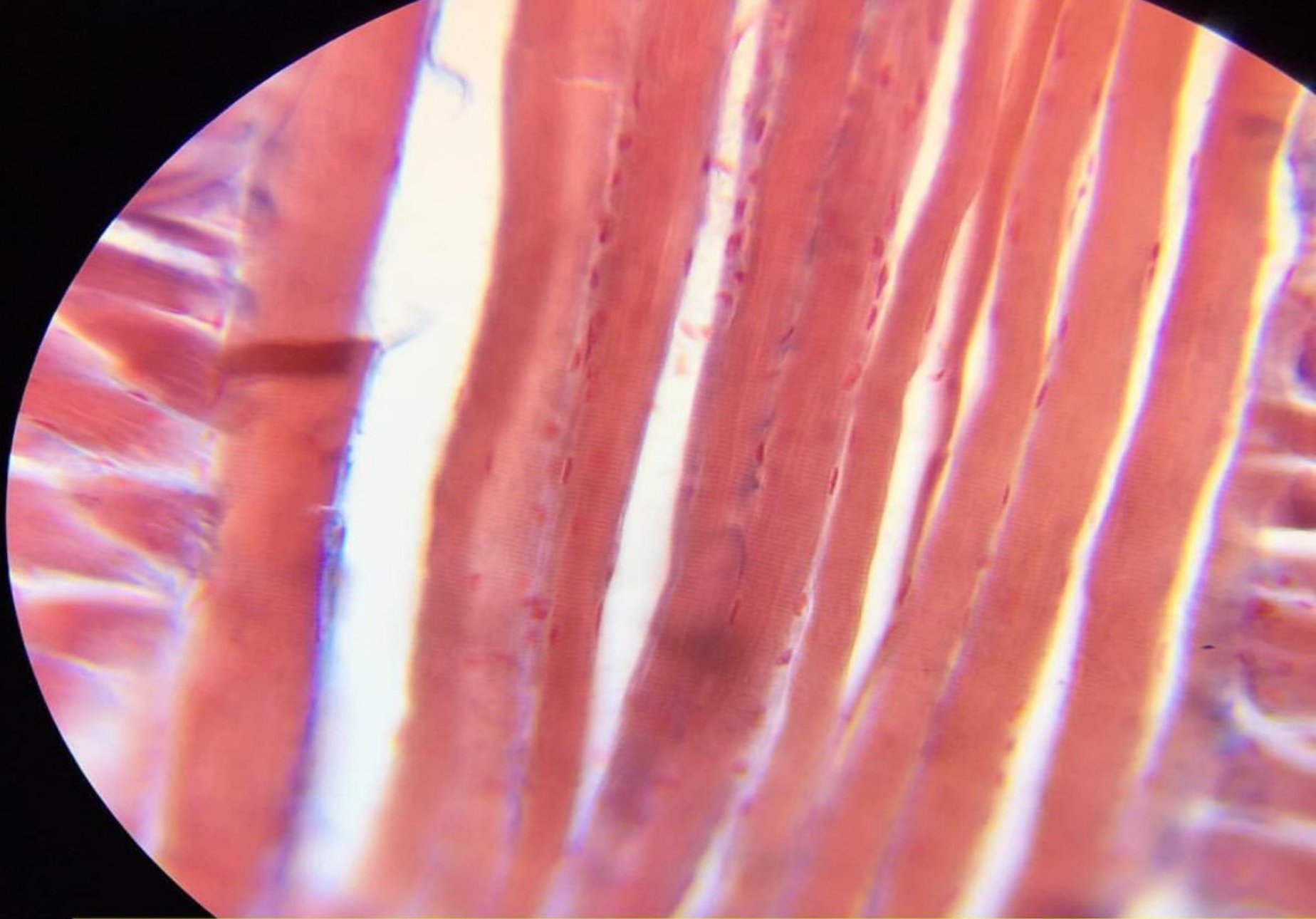
عضلات ملساء



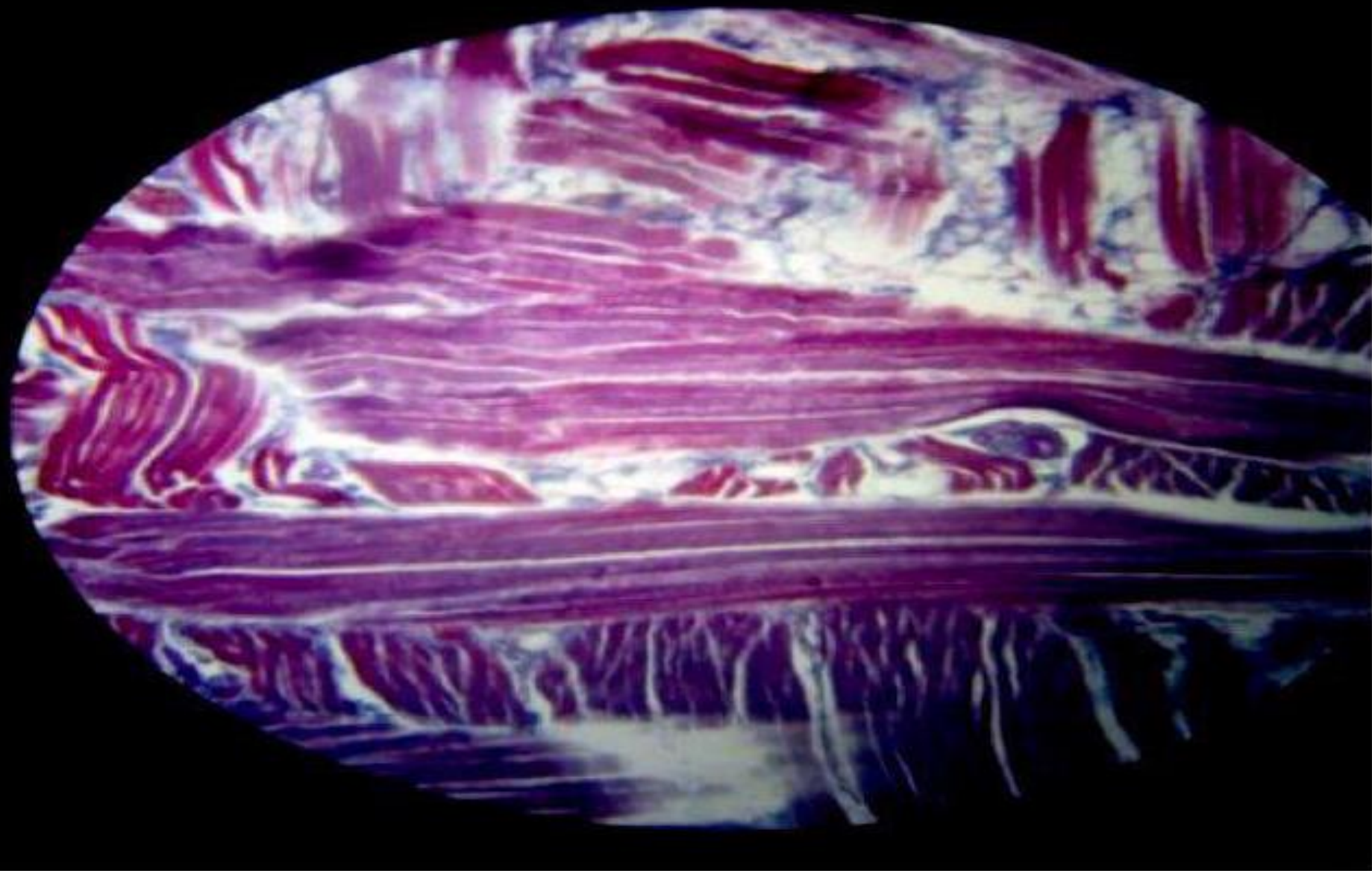
عضلات ملساء



ألياف عضلية ملساء (غير مخططة)



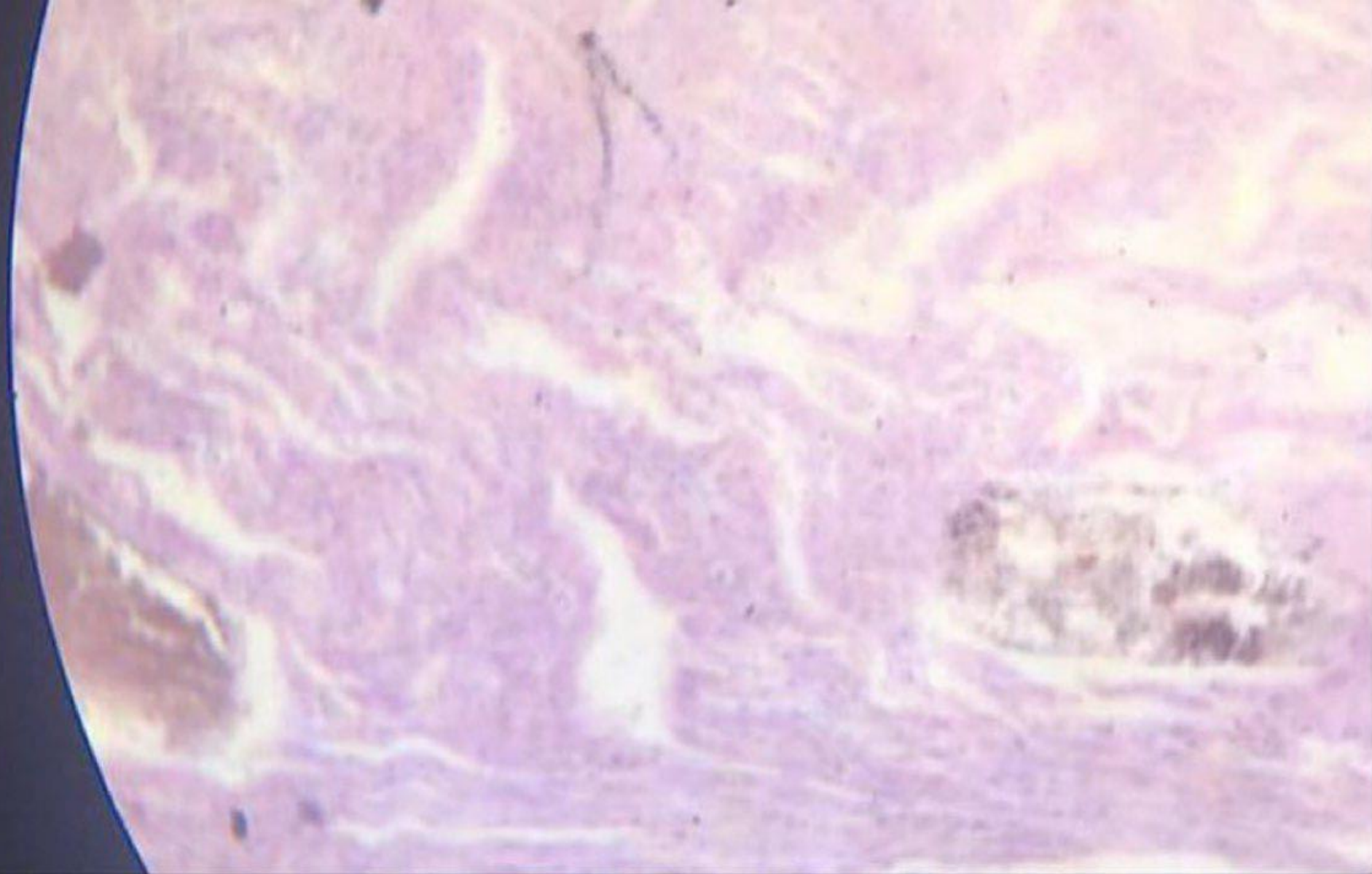
عضلة مخططة (هيكلية)



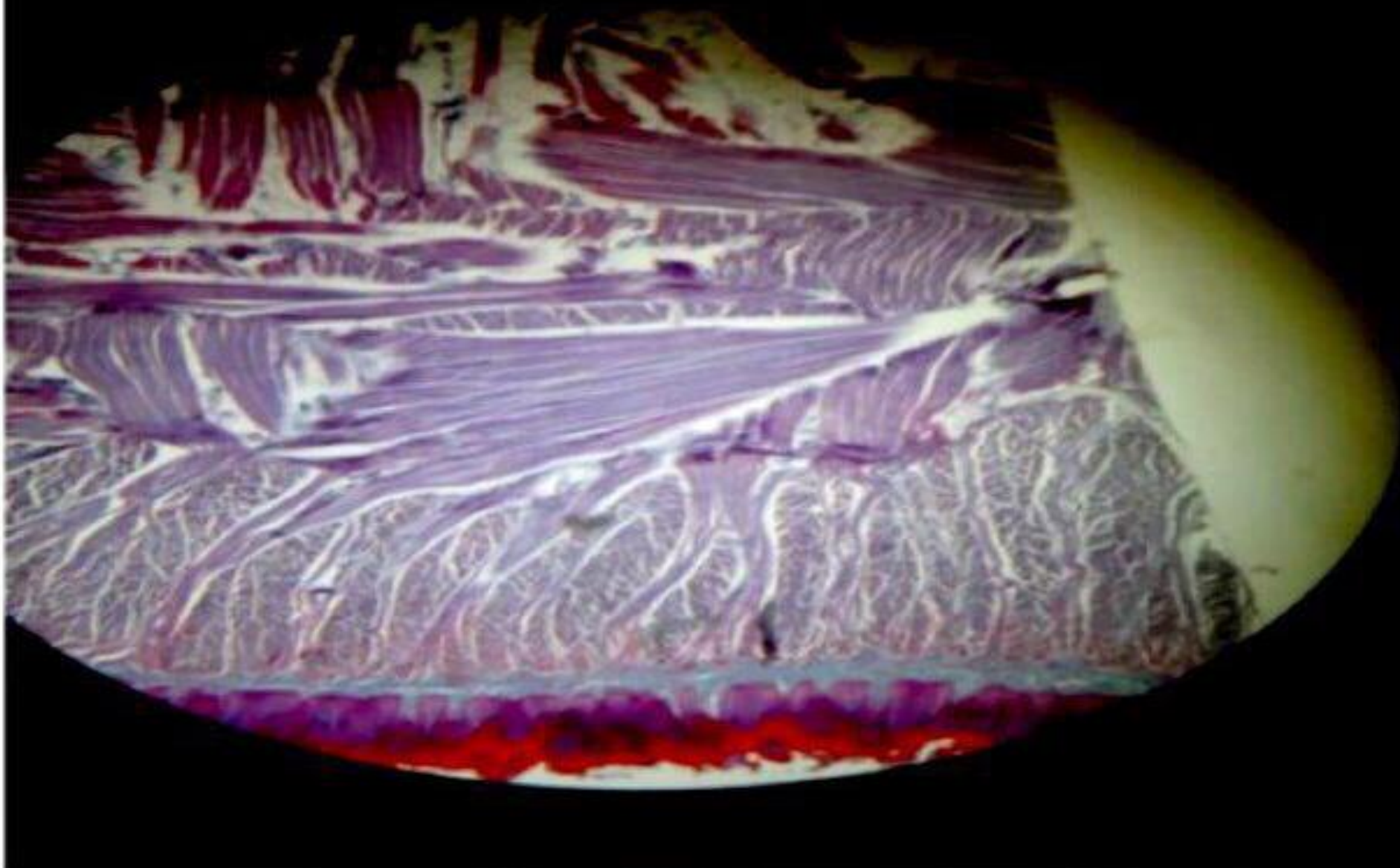
ألياف عضلية هيكلية (مخططة)



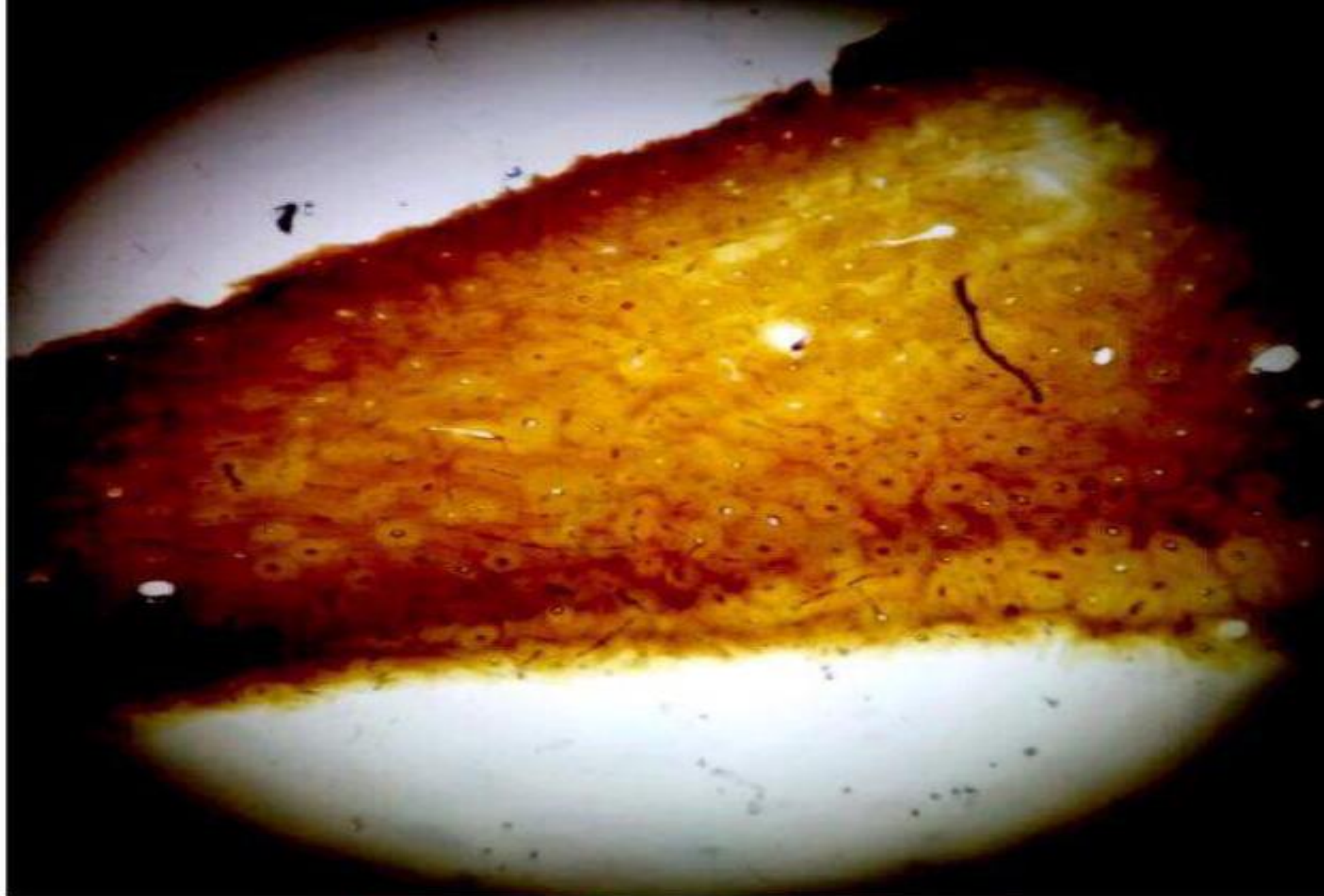
عضلات مخططة



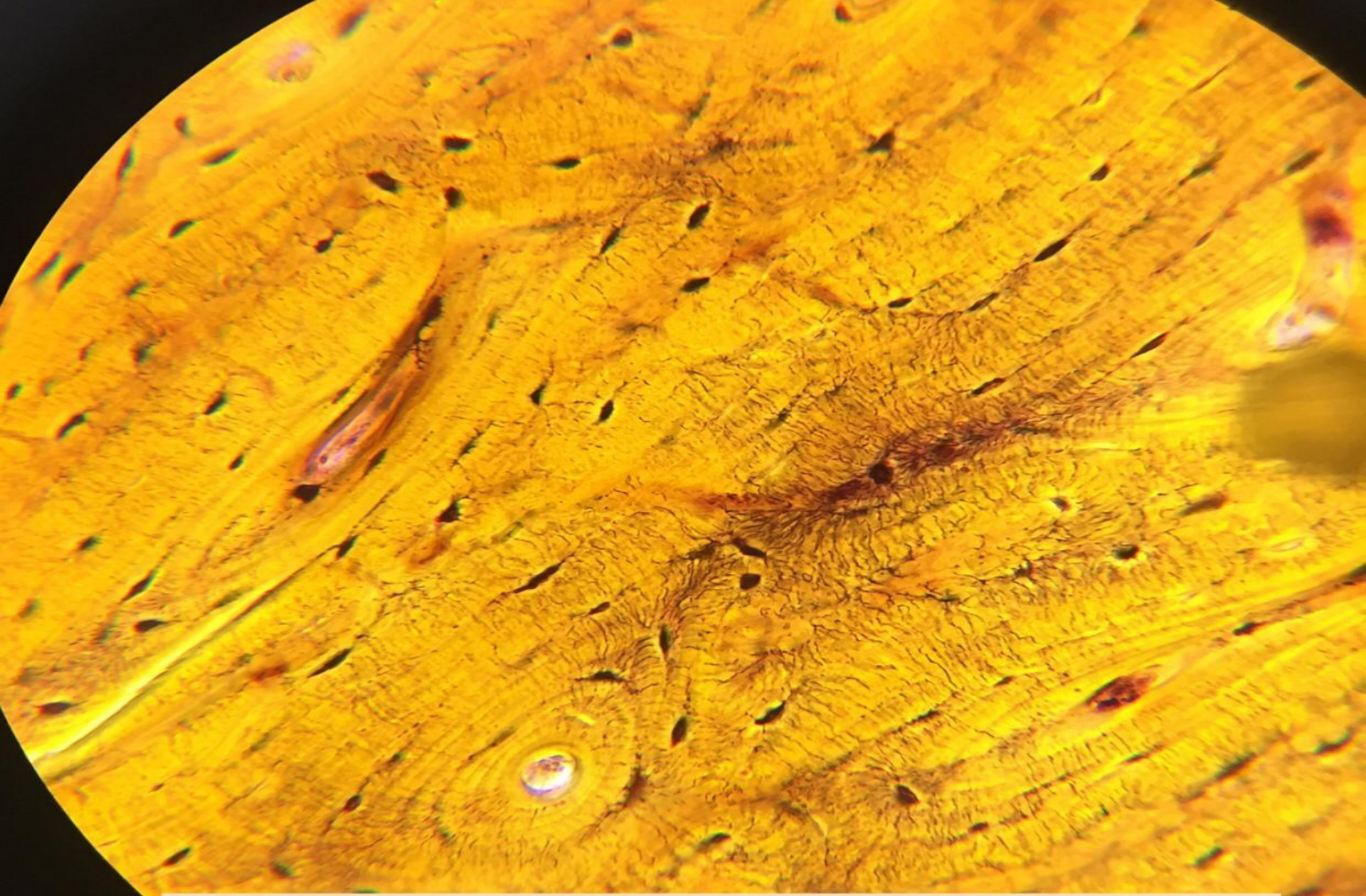
الياف عضلية قلبية



ألياف عضلية قلبية



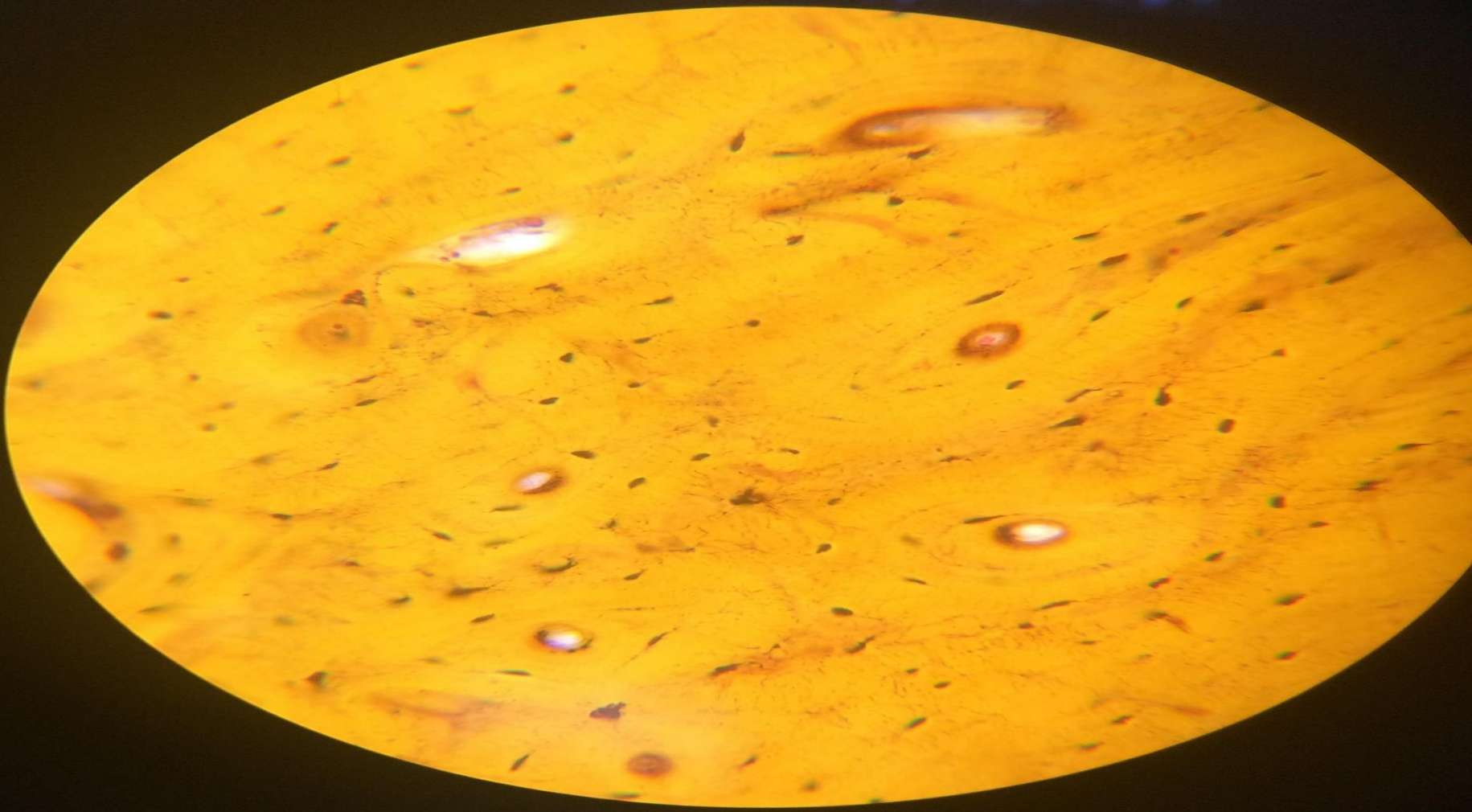
نسیج ضام هیكلی (عظم)



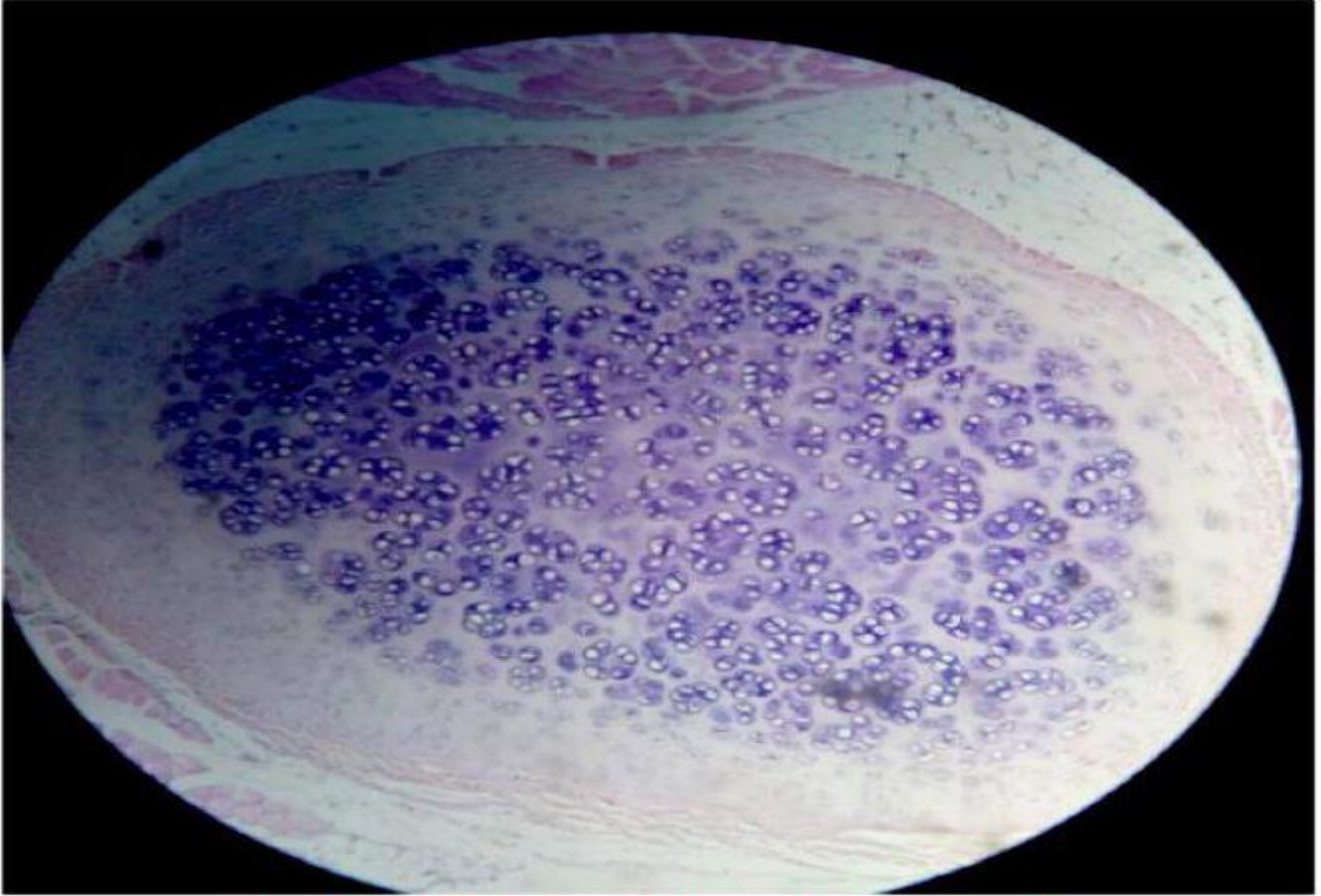
ف.ع. في نسيج عظمي كثيفاً

A circular microscopic view of bone tissue, stained yellow. The image shows several osteons, which are the basic structural units of bone. Each osteon consists of concentric layers of bone tissue (lamellae) surrounding a central blood vessel (the Haversian canal). The central vessel in the middle of the image is clearly visible, showing a dark, irregular shape. The surrounding tissue is densely packed with small, dark spots, likely representing osteocytes or other cells within the bone matrix.

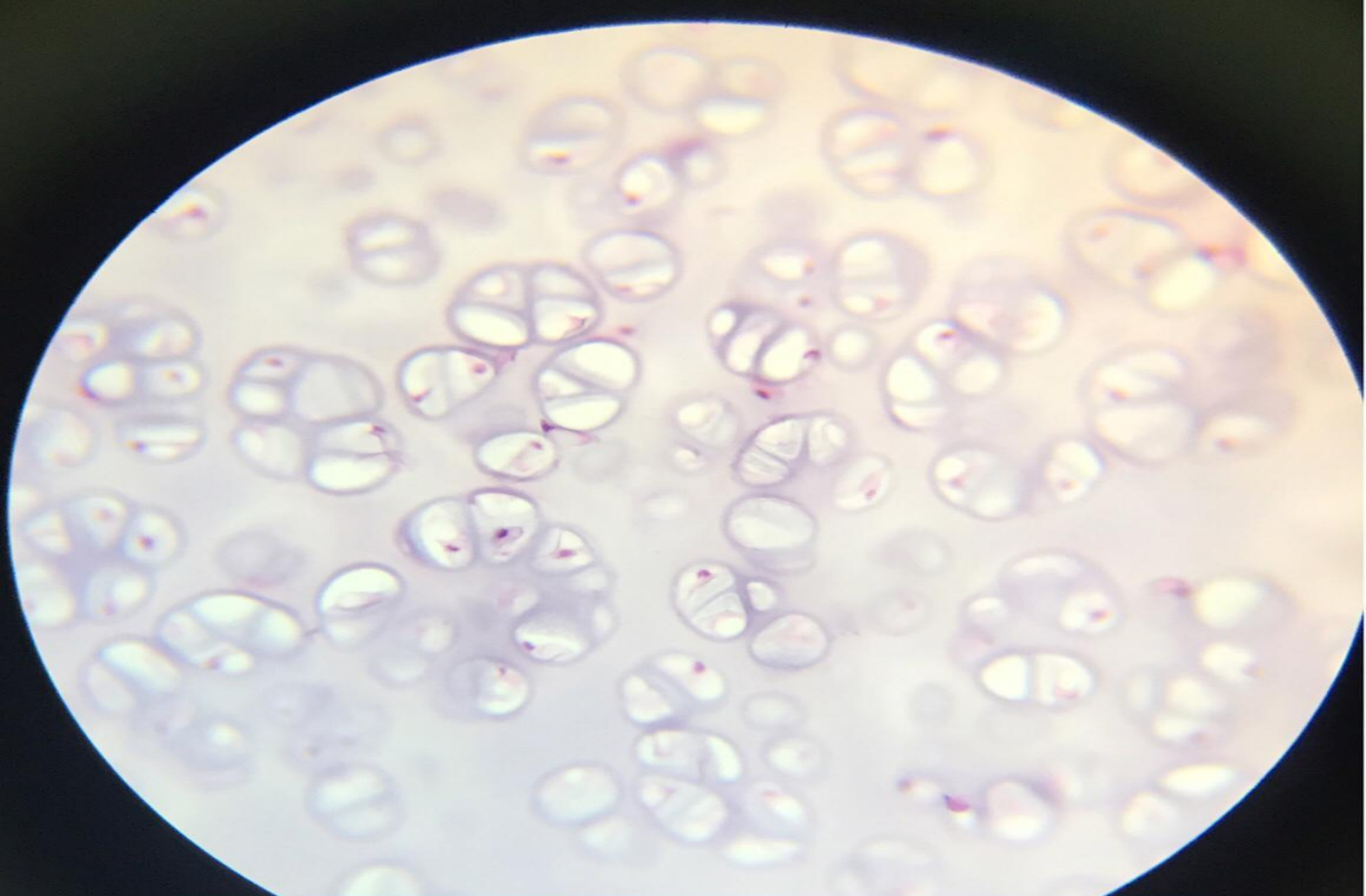
نسیج هیكلی عظمی



نسیج عظم کثیف



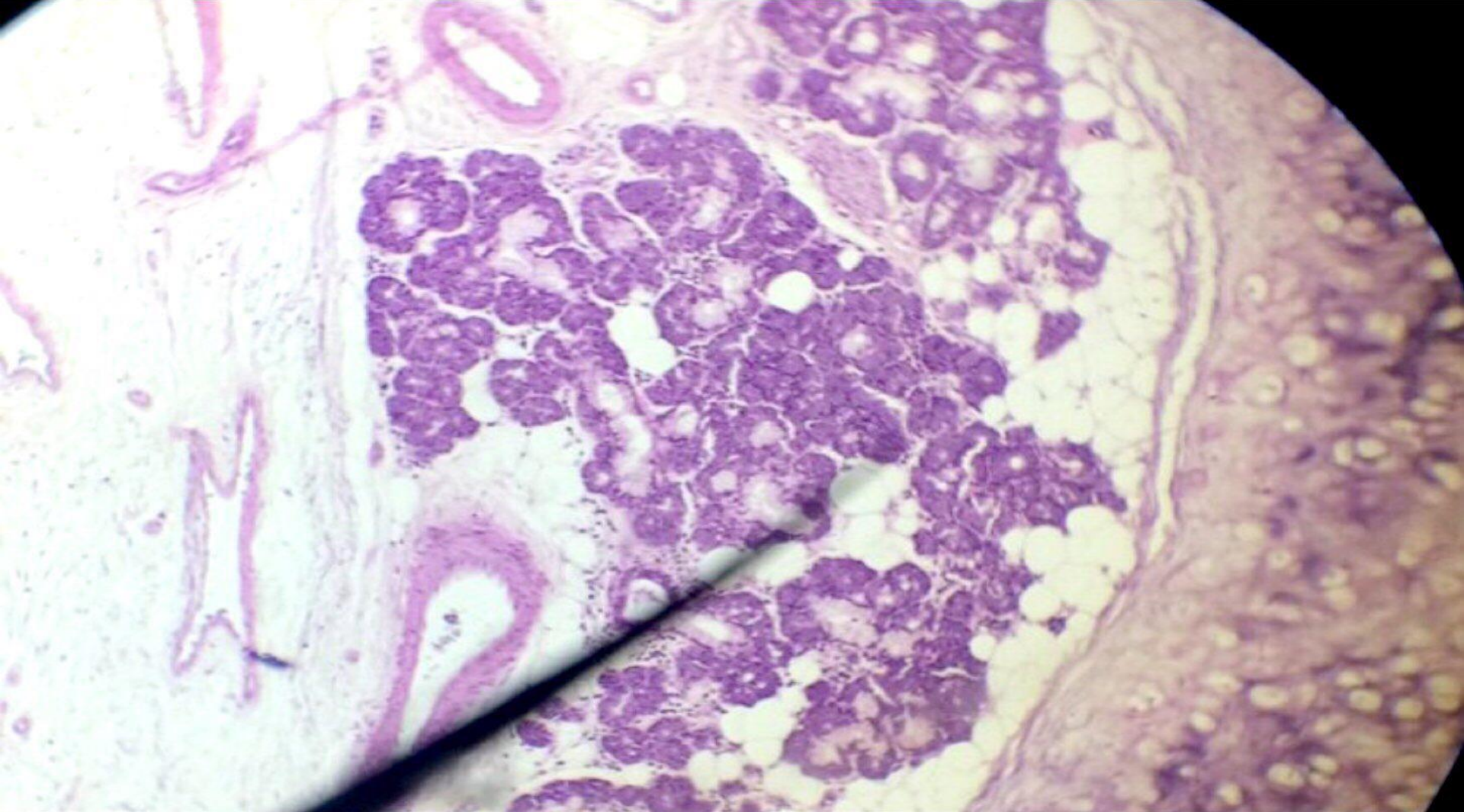
نسیج ضام هیكلی (غضروف)



ق. فلي نسيج الغضروف

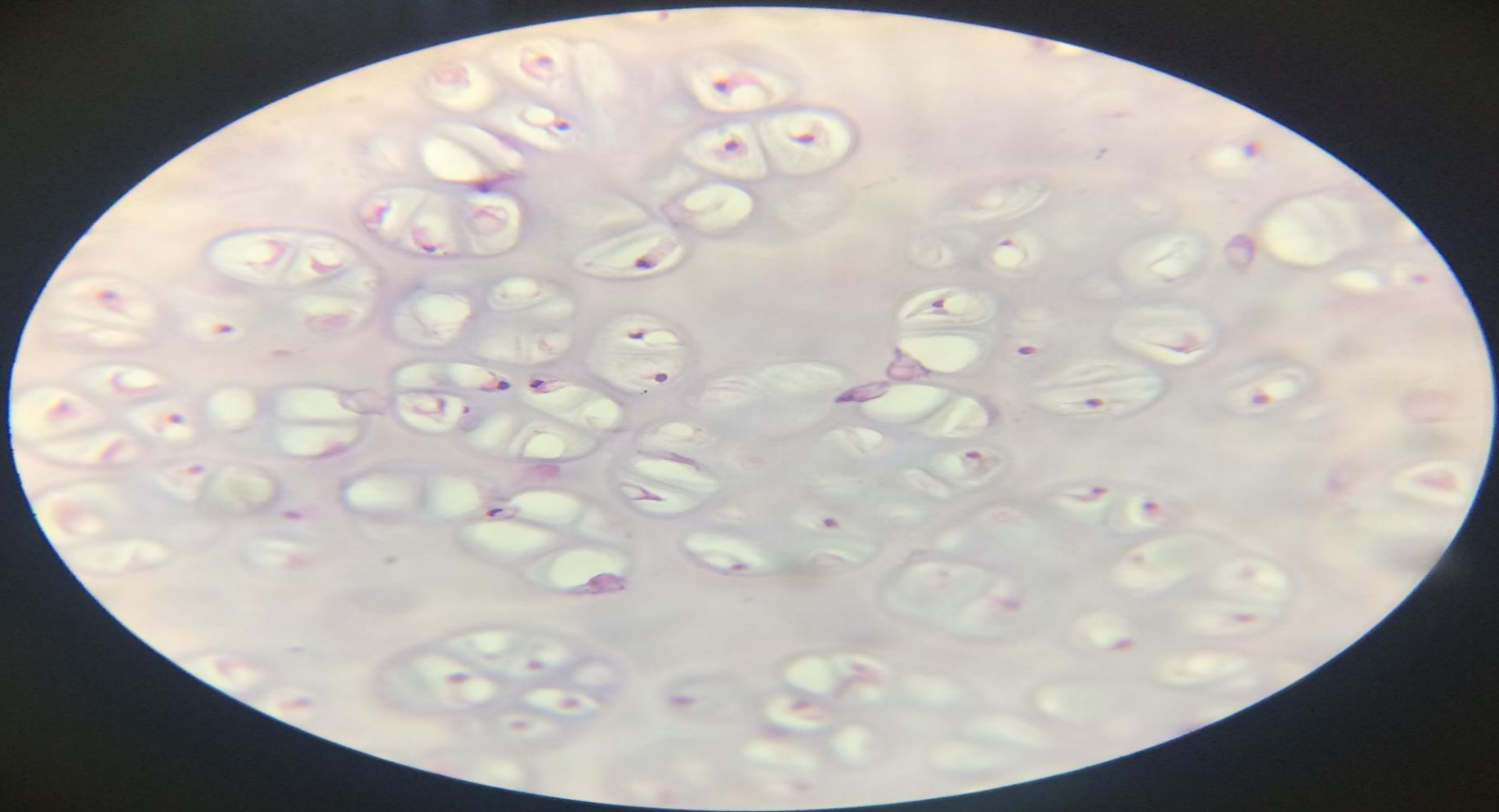


نسیجہ ہیکلی غصروہی

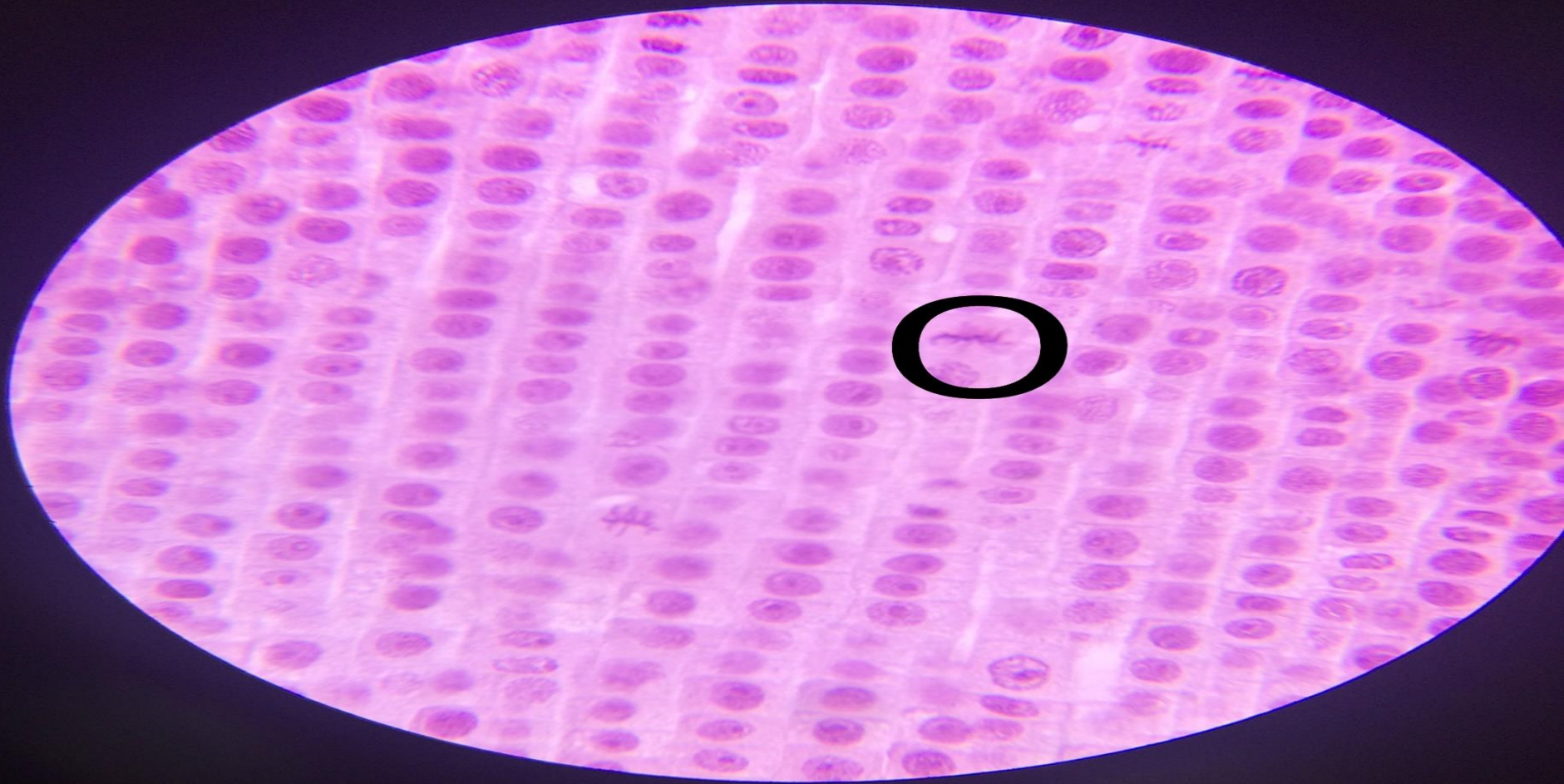


غضروف مرن

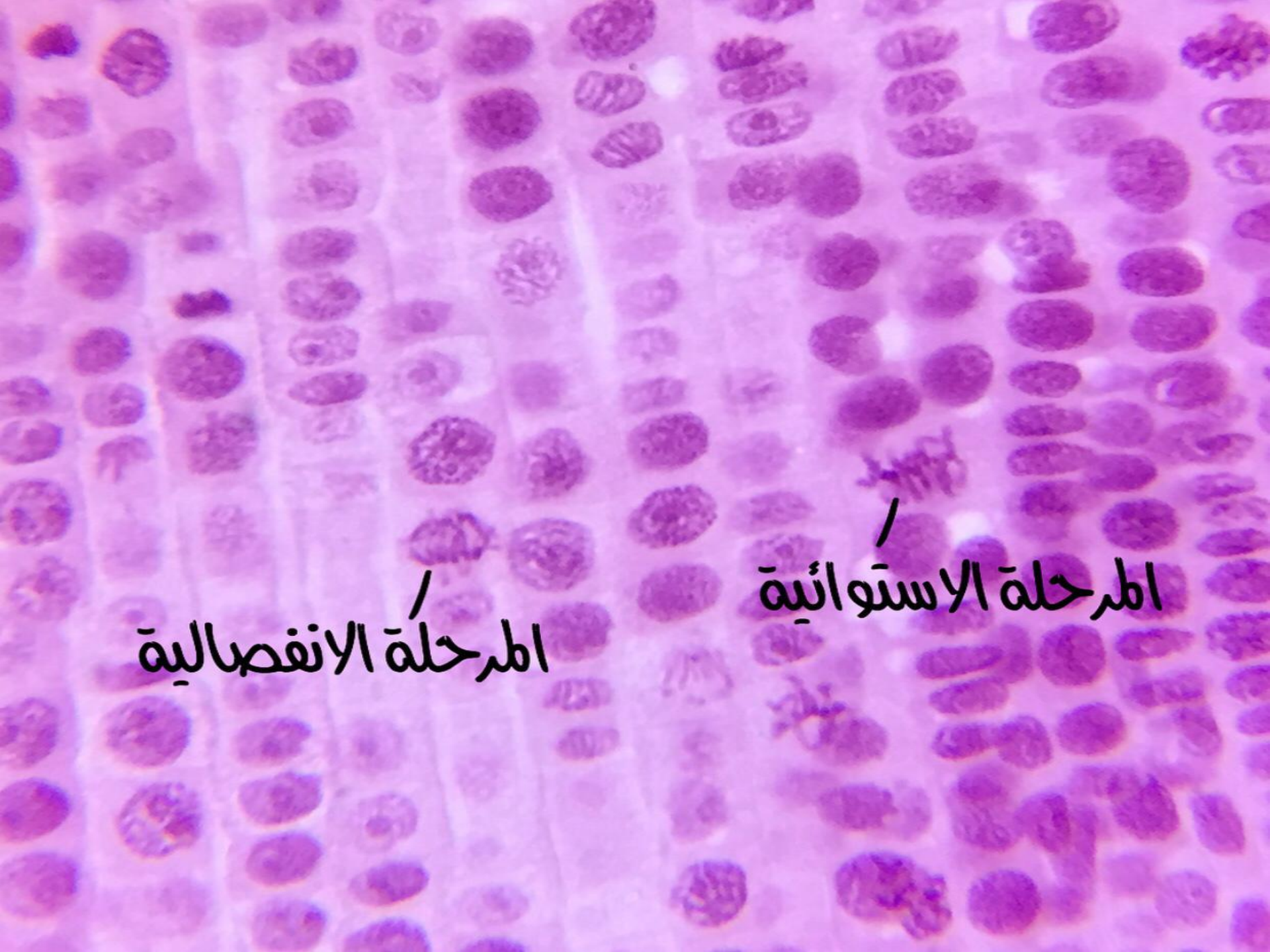




غضروف

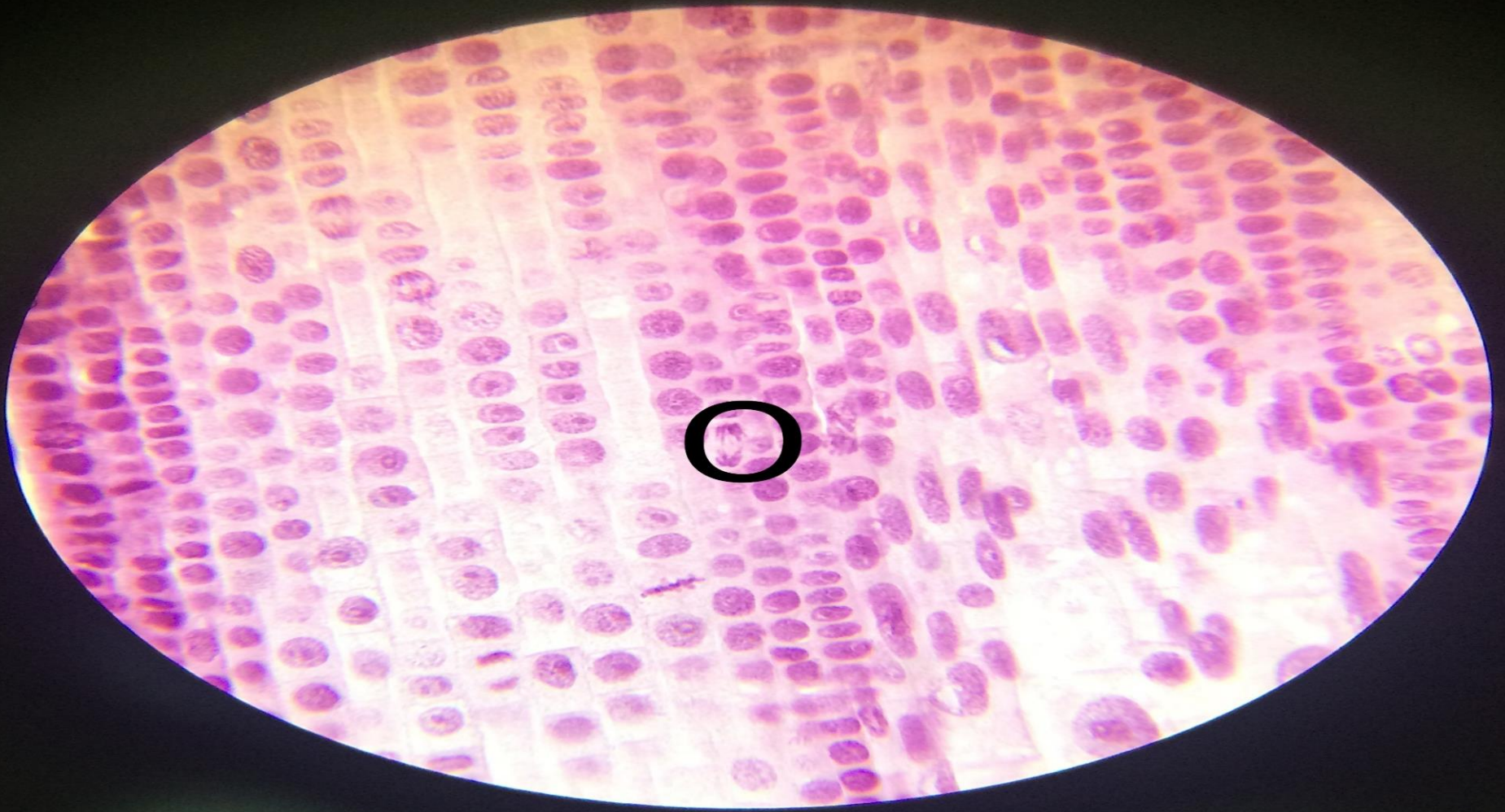


المرحلة الاستوائية
في الانقسام الميوزي



المرحلة الانفصالية

المرحلة الاستوائية



المرحلة الانفصالية
الانقسام الميوزي



استوائية

انفصالية



المرحلة الانفصالية

المرحلة الاستوائية