



للصف السابع المتوسط

بنك أسئلة لمقرر الدراسات الاجتماعية الكويت والوطن العربي



للعام الدراسي
٢٠٢٣/٢٠٢٤

أعداد الموجة الفنية
أ/ نشمية مطر المطيري

الموجه العام للاجتماعيات

أ/ محمد العتيبي

محمد علي العتيبي

الموجه الفني للاجتماعيات

اشراف الموجة الأول

أ/ مساعد الغريب

وزارة

التربية



التوجيه الفني العام للاجتماعيات

الوحدة الأولى

الوطن العربي مقومات
وملامح جغرافية

الوطن العربي
مقومات وملامح جغرافية

السؤال الأول : أكمل العبارات التالية بما يناسبها فيما درست :

- يمتد الوطن العربي في قارة أفريقيا وقارة آسيا
- يقع الوطن العربي بالنسبة لقارات العالم في وسط القارات
- إجمالي عدد الدول العربية في قارتي آسيا وأفريقيا ٢٢ دولة
- تعتبر مساحة الجانب الأفريقي في الوطن العربي أكبر من مساحة الجانب الآسيوي
- تمثل نسبة مساحة الوطن العربي من إجمالي مساحة العالم حوالي ١٠ %
- تقدر مساحة الوطن العربي من إجمالي مساحة العالم بحوالي ٥٠٠,١٣ مليون ك م²
- يبلغ عدد الدول العربية في قارة آسيا حوالي ١٢ دولة
- يبلغ عدد الدول العربية في قارة أفريقيا حوالي ١٠ دول
- الدولة العربية التي تقع خارج نطاق موقع الوطن العربي تسمى جزر القمر
- العام الذي انضمت فيه دولة جزر القمر إلى جامعة الدول العربية هو ١٩٩٣ م
- عدد الجزر التي تتكون منها جزر القمر يقدر بنحو ٤ جزر
- المحيط الذي تقع فيه دولة جزر القمر يسمى المحيط الهندي
- تقع جزر القمر شمال غرب جزيرة تسمى مدغشقر
- عاصمة دولة جزر القمر تسمى موروني
- البحر الذي فيصل الجناح الآسيوي عن الجناح الأفريقي يسمى البحر الأحمر
- السمات المشتركة بين الدول العربية الدين و اللغة
- القارة التي يقع فيها القسم الأكبر من الوطن العربي تسمى أفريقيا
- الدائرة العرضية التي تقسم الكرة الأرضية إلى قسمين شمالي وجنوبي تسمى خط الاستواء
- أشكال سطح الأرض تسمى التضاريس
- الدولة العربية التي يمر فيها خط الاستواء تسمى الصومال
- الدولة العربية التي يمر فيها خط غرينتش تسمى الجزائر
- الدولة العربية التي تشرف على قناة السويس تسمى جمهورية مصر العربية
- جبل يقع في شمال غرب ليبيا يسمى الجبل الأخضر
- تمتد سلسلة جبال أطلس في الجزائر ودولة أخرى تسمى المغرب
- تمتد سلسلة جبال البحر الأحمر في مصر ودولة أخرى تسمى السودان
- الدولة العربية التي يقع فيها جبل الحجار تسمى الجزائر
- الدولة العربية التي يقع فيها جبل قاسيون تسمى سوريا
- أكثر الأشكال التضاريسية انتشارا في الوطن العربي تسمى الهضاب
- هضبة تقع في الجزائر وتمتد بين جبال أطلس تسمى الشطوط
- وزن الهواء فوق أي مكان يسمى الضغط الجوي
- الرياح المحلية التي تهب على دولة الكويت تسمى الطوز
- الرياح المحلية التي تهب على المملكة العربية السعودية تسمى السموم
- تعرف حشائش الأستبس في بلاد المغرب باسم الحلفا

- حشائش طويلة تربي عليها الماشية وتنتشر في جنوب السودان والصومال تسمى السافانا
- الحيوان الذي لقب بسفينة الصحراء يسمى الجمال
- من أهم مصادر المياه العذبة في الوطن العربي تسمى الأنهار
- تكثر الآبار الجوفية في الواحات
- بدأت دولة الكويت تعتمد اعتمادا كاملا علي تحلية مياه البحر منذ عام ١٩٥٣ م
- أول محطة تحلية مياه في دولة الكويت محطة تسمى الشويخ
- من عناصر المناخ درجة الحرارة والرياح والضغط الجوي وعنصر آخر يسمى الأمطار

السؤال الثاني : اكتب المصطلح الدال على العبارات التالية :

- ١ - مجموعة الدول العربية التي يجمعها عدد من السمات المشتركة ويمتد ضمن قارتين من أكبر قارات العالم مساحة (الوطن العربي)
- ٢ - موقع ذات مكانة مهمة بدول العامل. (الموقع الاستراتيجي)
- ٣ - جميع أشكال المياه علي سطح الأرض مثل البحار والخلجان والمحيطات والبحيرات والأنهار (المسطحات المائية)
- ٤ - مجري مائي صناعي ضيق يشق لأغراض الري أو النقل (القناة)
- ٥ - ممر مائي ضيق يصل بين بحرين أو محيطين أو أي مساحتين كبيرتين نسبيا من الماء (المضيق)
- ٦ - نقطة من الكرة الأرضية يتحدد موقعها بخطوط الطول ودوائر العرض (الموقع الفلكي)
- ٧ - خطوط وهمية ترسم على الكرة الأرضية وتقسّم الأرض لقسمين شرقي وغربي (خطوط الطول)
- ٨ - خطوط وهمية ترسم على الكرة الأرضية وتقسّم الأرض لقسمين شمالي وجنوبي (دوائر العرض)
- ٩ - موقع الدول بالنسبة لليابس والماء (الموقع النسبي)
- ١٠ - كل مرتفع من الأرض وله قمة لا يقل ارتفاعها عن 1000م (الجبل)
- ١١ - أرض مرتفعة وسطحها مستوي وتمتد على مساحة كبيرة (الهضبة)
- ١٢ - مساحة كبيرة من سطح الأرض تتميز باستوائها وقلة ارتفاعها (سهل)
- ١٣ - حالة الجو خلال فترة زمنية طويلة من حيث درجة الحرارة والرطوبة والأمطار والرياح (المناخ)
- ١٤ - حالة الجو في مكان لمدة قصيرة تتراوح بين يوم أو عدة أيام (الطقس)
- ١٥ - وزن الهواء فوق أي مكان (الضغط الجوي)
- ١٦ - منطقة أو مكان ما (الإقليم)

- ١٧ - النبات الذي ينمو تلقائياً عقب سقوط المطر دون تدخل من الإنسان (النبات الطبيعي)
- ١٨ - مجرى مائي عذب ينحدر علي الدوام لينتهي إلي بحر أو إلي نهر آخر أو ينتهي تدريجياً في الصحراء (النهر)
- ١٩ - المياه التي توجد في جوف الأرض (المياه الجوفية)
- ٢٠ - مجري صغير مائي في الأرض (الأفلاج)
- ٢١ - مسطح مائي تحيط به اليابسة من جميع الاتجاهات (البحيرة)

السؤال الثالث : ضع خطأ تحت الخيار الصحيح من بين الخيارات التي تلي كل عبارة :

- ١ - أكبر الدول العربية من حيث المساحة في الجناح الآسيوي تسمى :
(العراق - السعودية - الأردن - الجزائر)
- ٢ - أكبر الدول العربية من حيث المساحة في الجناح الأفريقي تسمى :
(مصر - السعودية - السودان - الجزائر)
- ٣ - أصغر الدول العربية من حيث المساحة في الجناح الآسيوي تسمى :
(البحرين - الكويت - لبنان - قطر)
- ٤ - أصغر الدول العربية من حيث المساحة في الجناح الأفريقي تسمى :
(تونس - ليبيا - جزر القمر - البحرين)
- ٥ - مضيق بحري يصل بين الخليج العربي وخليج عمان يسمى :
(عمان - جبل طارق - قناة السويس - هرمز)
- ٦ - مضيق حيوي يصل بين خليج عدن والبحر الأحمر يسمى:
(باب المندب - هرمز - جبل طارق - قناة السويس)
- ٧ - مضيق حيوي يصل بين البحر المتوسط والمحيط الأطلسي يسمى :
(هرمز - قناة السويس - جبل طارق - باب المندب)
- ٨ - قناة مائية تصل بين البحر الأحمر والبحر المتوسط تسمى :
(السويس - هرمز - باب المندب - جبل طارق)
- ٩ - البحر الفاصل بين الجناح الآسيوي والجناح الأفريقي لدول الوطن العربي يسمى :
(البحر المتوسط - الخليج العربي - البحر الأحمر - بحر العرب)

- ١٠ - تمتد جبال أطلس في دولتان عربيان هما الجزائر ودوله أخري تسمى:
(المغرب - تونس - ليبيا - جزر القمر)
- ١١ - القارة المجاورة للوطن العربي من جهة الشمال تسمى :
(أمريكا الشمالية - أوروبا - أمريكا الجنوبية - أستراليا)
- ١٢ - يشكل سكان الوطن العربي من سكان العالم حوالى ما نسبته :
(3% - 4% - 5% - 6%)
- ١٣ - تعرف الرياح التي تهب على دولة العراق باسم رياح
(السموم - القبلي - الهبوب - الشرقية)
- ١٤ - تعرف الرياح التي تهب على دولة ليبيا باسم رياح :
(السموم - القبلي - الهبوب - الشرقية)
- ١٥ - تعرف الرياح التي تهب على دولة السودان باسم رياح :
(الطوز - الخماسي - الهبوب - السموم)
- ١٦ - تعرف الرياح التي تهب على دولة مصر باسم رياح :
(الطوز - الخماسين - الهبوب - السموم)
- ١٧ - تعرف الرياح التي تهب على دولة الجزائر باسم رياح :
(الخماسي - القبلي - الشرقية - السيوكو و السيلانو)
- ١٨ - الغابات التي تمتاز بضخامة أشجارها وجذوعها وتشابك أغصانها تسمى :
(الغابات المعتدلة - الغابات المدارية الحارة - الغابات الاستوائية - الغابات شبه الاستوائية)
- ١٩ - الغابات التي تتسم بعدم كثافتها وبعضها يكون دائم الخضرة وبعضها الآخر يتساقط في فصل الشتاء تسمى :
(الغابات المعتدلة - الغابات المدارية الحارة - الغابات الاستوائية - الغابات شبه الاستوائية)
- ٢٠ - نباتات تقاوم الجفاف من خلال عدة وسائل جذورها طويله تسمى :
(نباتات الغابات - النباتات الصحراوية - نباتات الحشائش - ليس مما سبق)
- ٢١ - تعد أشجار الساج والماهوجني والتاك والأبنوس والسدر من أشجار :
(الغابات المدارية الحارة - الغابات المعتدلة - الغابات الاستوائية - الغابات شبه الاستوائية)
- ٢٢ - تعد أشجار الأرز والعرعر والصنوبر الحلبي والبلوط من أشجار :

(الغابات المدارية الحارة - الغابات المعتدلة - الغابات الاستوائية - الغابات شبه الاستوائية)

٢٣ - هضبة تمتد من ساحل البحر الأحمر لساحل المحيط الأطلسي يسمى :

(هضبة نجد - هضبة بلاد الشام - هضبة الصحراء الكبرى - الشطوط)

٢٤ - هضبة تقع في الجزائر وتمتد في جبال أطلس تسمى :

(هضبة نجد - هضبة بلاد الشام - هضبة الصحراء الكبرى - الشطوط)

٢٥ - الدولة العربية التي تقع فيها هضبة نجد تسمى :

(الكويت - السعودية - البحرين - عمان)

٢٦ - هضبة تمتد في كل من الأردن وسوريا والعراق تسمى :

(هضبة نجد - هضبة بلاد الشام - هضبة الصحراء الكبرى - الشطوط)

٢٧ - من أهم مصادر المياه العذبة في الوطن العربي :

(المياه الجوفية - مياه الأنهار - الأمطار - مياه البحار)

٢٨ - الدولة العربية التي يصب بها نهر النيل تسمى :

(مصر - العراق - سوريا - الأردن)

٢٩ - الدولة العربية التي يمر بها نهري دجلة والفرات تسمى :

(مصر - العراق - سوريا - الأردن)

٣٠ - الدولة العربية التي يصب بها نهر العاصي تسمى :

(مصر - العراق - سوريا - الأردن)

٣١ - الدولة العربية التي يصب بها نهر المجردة تسمى :

(مصر - العراق - تونس - الأردن)

٣٢ - الدولة العربية التي يصب بها نهر شبلي تسمى :

(الصومال - العراق - تونس - الأردن)

٣٣ - الدولة العربية التي يصب بها نهر جوبا تسمى :

(الصومال - العراق - تونس - سوريا)

٣٤ - الدولة العربية التي يصب بها نهر الشليف تسمى :

(الأردن - الجزائر - الصومال - سوريا)

٣٥ - الدولة العربية التي يصب بها نهر سبو تسمى :

(سوريا - الأردن - المغرب - لبنان)

٣٦ - الدولة العربية التي يصب بها نهر أبو رقرق تسمى :

(مصر - سوريا - المغرب - الصومال)

٣٧ - الدولة العربية التي يصب بها نهر السوس تسمى :

(الصومال - العراق - تونس - المغرب)

٣٨ - المياه التي توجد في جوف الأرض تسمى :

(الأفلاج - البحتة - مياه البحار - المياه الجوفية)

٣٩ - تبلغ نسبة استخدام المياه المحلاة في دولة الكويت حوالى :

(50% - 55% - 60% - 66%)

٤٠ - تمتد سلسلة جبال البحر الأحمر في مصر ودولة أخرى تسمى :

(ليبيا - السودان - الجزائر - المغرب)

السؤال الرابع : صنف الكلمات التالية في مكانها المناسب في الجدول :

- ١ - (مصر - السعودية - ليبيا - الجزائر - فلسطين - جزر القمر - الكويت - تونس - البحرين - الإمارات - قطر - السودان - الصومال - جبوتي - اليمن - موريتانيا - المغرب - سوريا - العراق - عمان - الأردن - لبنان)

دول الجناح الآسيوي	دول الجناح الأفريقي
السعودية - الأردن	مصر - جزر القمر
فلسطين - لبنان	السودان - جبوتي
الكويت - سوريا	ليبيا - الصومال
البحرين - العراق	الجزائر
الإمارات - اليمن	تونس
قطر	المغرب
عمان	موريتانيا

٢ - (الأحمر - عدن - الهندي - الأطلسي - المتوسط - العربي - عمان - العرب)

بحار	خلجان	محيطات
الأحمر المتوسط العرب	عدن العربي عمان	الهندي الأطلسي

٣ - (جبل مره - جبال الحجاز - جبال أطلس - جبال عسير - الجبل الأخضر - جبل قاسيون - جبل الشيخ - جبل شيخا دار - سلسلة جبال البحر الأحمر)

جبال الجناح الآسيوي	جبال الجناح الأفريقي
جبال الحجاز (السعودية) الجبل الأخضر (عمان) جبل الشيخ جبل قاسيون جبال عسير جبل شيخا دار	جبال الحجاز (الجزائر) الجبل الأخضر (ليبيا) جبال أطلس سلسلة جبال البحر الأحمر جبل مره

٤ - (هضبة نجد - الشطوط - هضبة الصحراء الكبرى - هضبة بادية الشام)

هضاب الجناح الآسيوي	هضاب الجناح الأفريقي
نجد (السعودية) بادية الشام (لأردن - العراق)	هضبة الصحراء الكبرى (مصر ليبيا - الجزائر) هضبة الشطوط (الجزائر)

٥ - (سهل نهر الأردن - سهل نهر النيل - سهل نهر أم الربيع - سهول المحيط الهندي - سهول البحر الأحمر - سهل المغرب العربي - السهول الساحلية في المحيط الأطلسي - سهل ليبيا - سهل نهر - دجلة والفرات - السهول الساحلية الشرقية للخليج العربي)

سهول الجناح الآسيوي	سهول الجناح الأفريقي
---------------------	----------------------

سهل نهر النيل سهل المغرب العربي سهل ليبيا سهل نهر أم الربيع السهول الساحلية في المحيط الأطلسي	سهل نهر الأردن سهل نهر دجلة والفرات سهول المحيط الهندي سهول البحر الأحمر السهول الساحلية الشرقية للخليج العربي
--	--

٦ - (النيل - دجلة والفرات - العاصي - المجردة - الشليف - سبو - أبو رقرق - شبلي - جوبا - أم الربيع - السوس)

تونس	مصر	المغرب	الصومال	الجزائر	العراق	سوريا
المجردة	النيل	أم الربيع أبو رقرق السوس	شبلي جوبا	الشليف	دجلة والفرات	العاصي

٧ - (الطوز - الرشقية - السموم - الخماسين - القبلي - السيروكو والسيلائو - الهبوب)

الكويت	السعودية	مصر	السودان	ليبيا	الجزائر	العراق
الطوز	السموم	الخماسين	الهبوب	القبلي	السيروكو والسيلائو	الشرقية

٨ - (الأثل - السدر - الساج - الأرز - التاك - الأبنوس - الزيتون - السنط - التفاح - الماهونجي - العرعر - الصنوبر الحلبي - السنديان - البلوط)

الغابات المعتدلة	الغابات المدارية الحارة
الأرز - العرعر - الصنوبر الحلبي - البلوط - الزيتون - التفاح - السنديان	الأثل - الماهونجي - الساج - التاك الأبنوس - السدر - السنط

٩ - أنسب الحيوانات التالية إلى الحشائش التي تتغذى عليها :
(الماشية - الأغنام - الأبل - الخيول - الحمير)

الحشائش المعتدلة	الحشائش الحارة
الأغنام - الأبل - الخيول - الحمير	الماشية

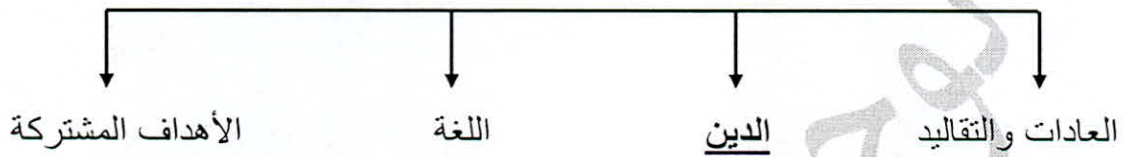
١٠ - اكتب أسماء محطات تحلية المياه في مكانها المناسب :

(الأحساء - رأس عبود - الشويخ - أبو فنتاس)

قطر	السعودية	الكويت
رأس عبود - أبو فنتاس	الأحساء	الشويخ -

السؤال الخامس : أكمل المخططات السهمية التالية :

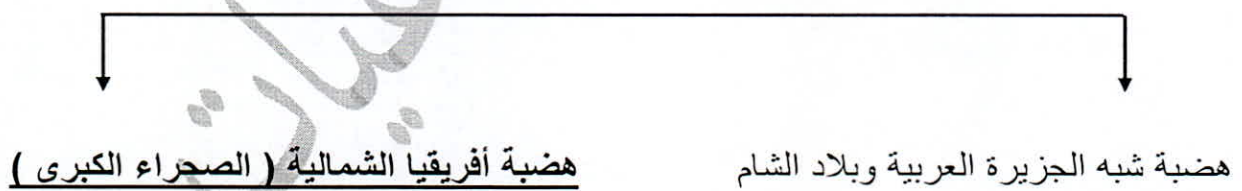
١ - مقومات الهوية العربية



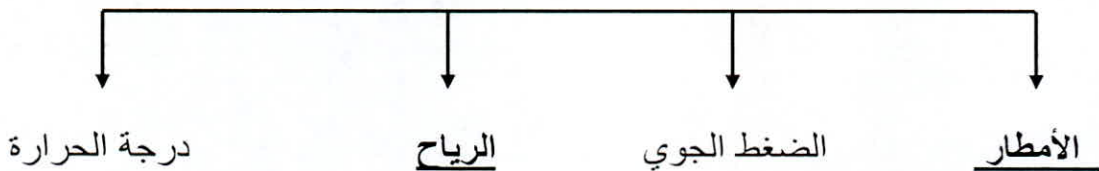
٢ - المسطحات المائية التي تطل عليها دول الوطن العربي



٣ - تنقسم هضاب الوطن العربي إلى



٤ - عناصر المناخ



٥ - الرياح المحلية في الوطن العربي



٦ - الحياة النباتية في الوطن العربي



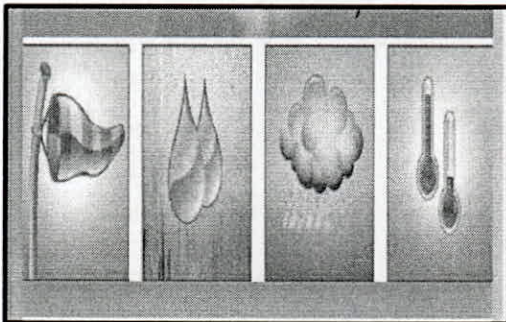
٧ - الحياة الحيوانية الصحراوية في الوطن العربي



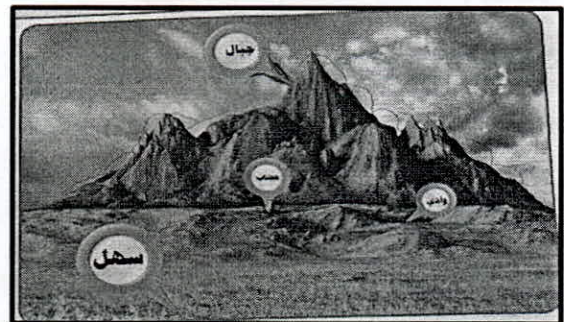
٨ - مصادر المياه في الوطن العربي



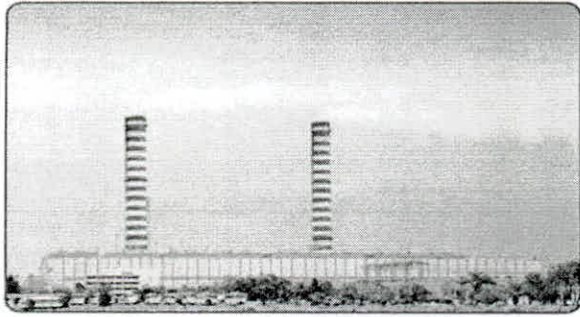
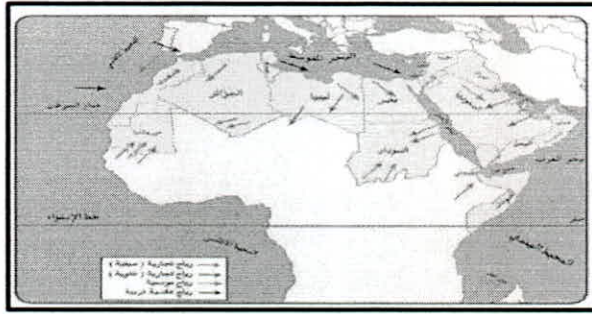
السؤال السادس : ضع عنوانا مناسباً للصور والاشكال والخرائط التالية :



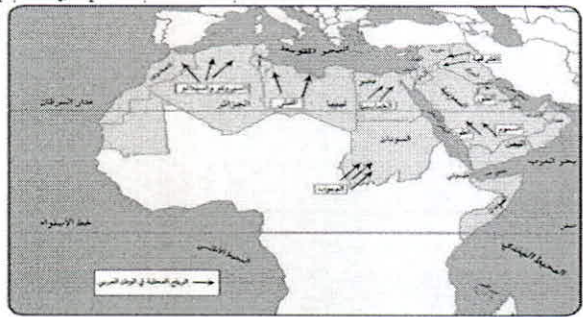
عناصر الطقس



أشكال سطح الأرض

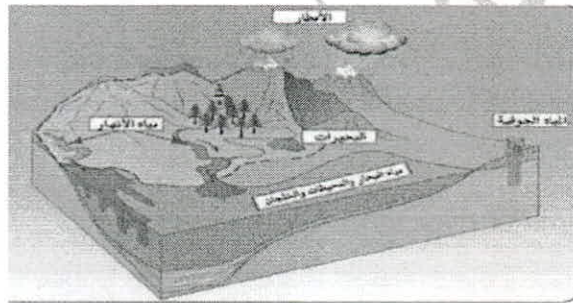


نتوي



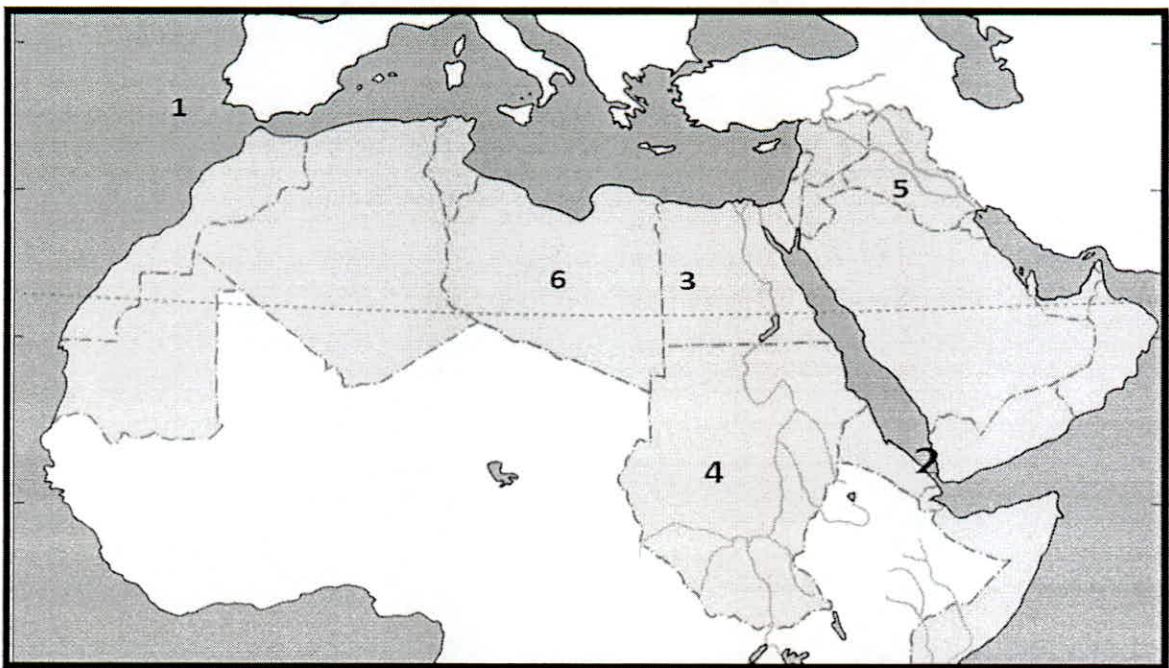
محطة تحلية مياه البحر

الرياح المحلية في الوطن العربي

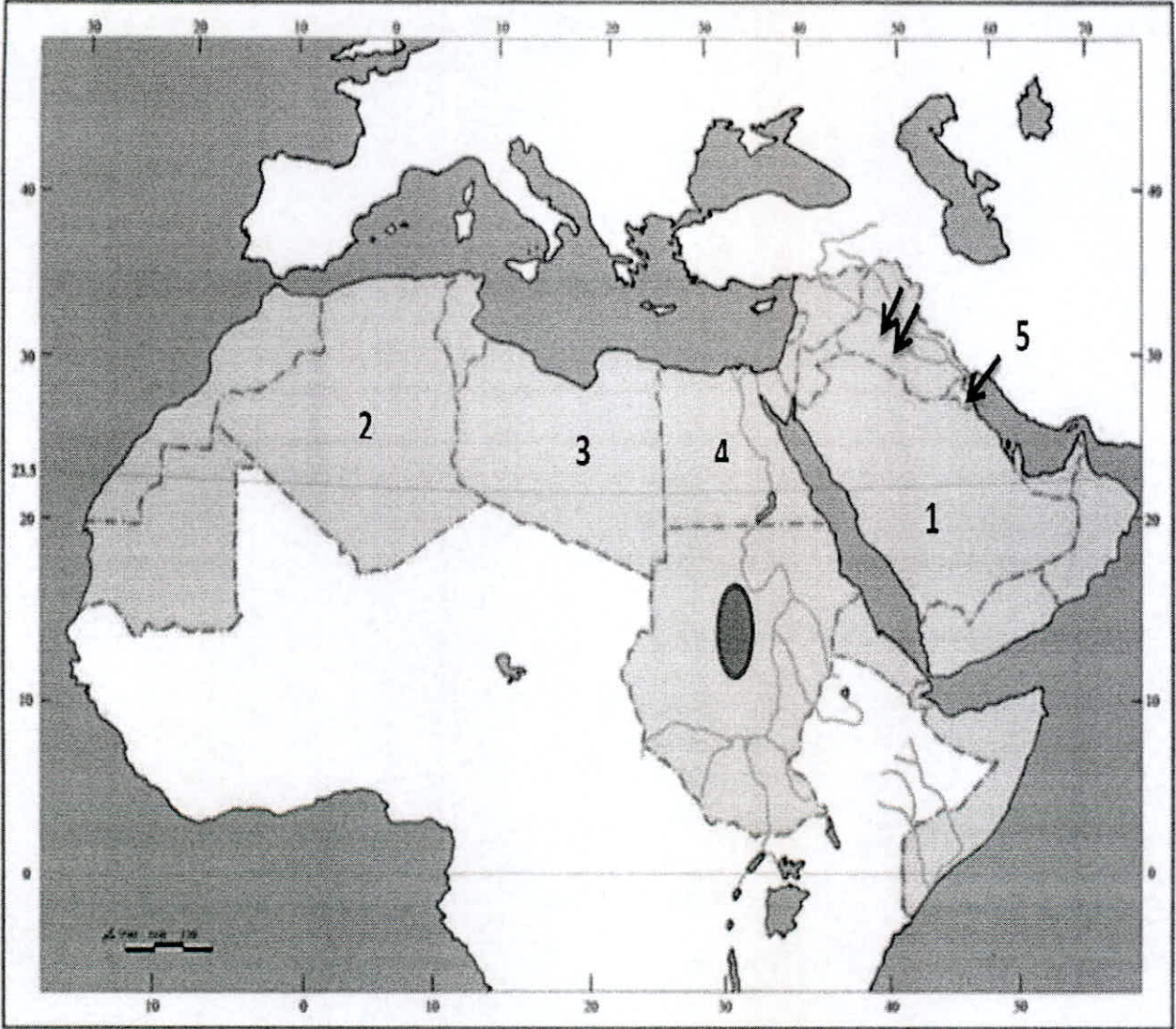


مصادر المياه في الوطن العربي

السؤال السابع : أمامك خريطة الوطن العربي الصماء نفذ المطلوب عليها :



- يشير الرقم (1) إلى مسطح ما يسمى المحيط الأطلسي
- يشير الرقم (2) إلى مضيق يسمى باب المنذب
- يشير رقم (3) إلى دولة عربية تسمى مصر
- يشير رقم (4) إلى جبل يسمى مره
- يشير رقم (5) إلى نهري دجلة والفرات



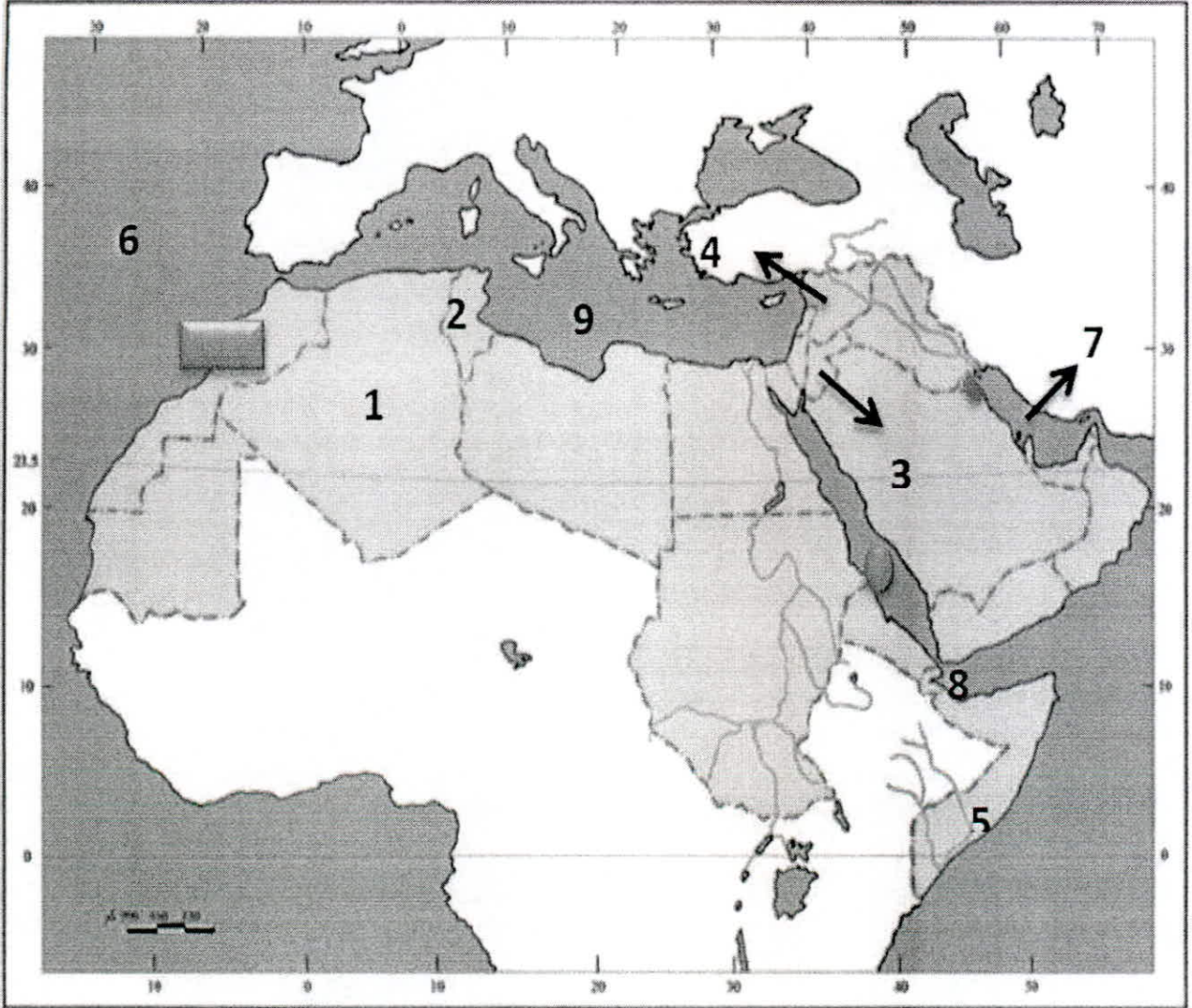
- الدولة العربية التي تهب فيها رياح الخماسين تمثل الرقم (4)
- الدولة العربية التي تهب فيها رياح القبلي تمثل الرقم (3)
- الدولة العربية التي تهب فيها رياح السموم تمثل الرقم (1)

- الدولة العربية التي تهب فيها رياح السيروكو والسيلانو تمثل الرقم (2)

- الدولة العربية التي تهب فيها رياح الطوز تمثل الرقم (5)

- ارسم رياح الشرقية على الخريطة مستخدم الرمز ↗ ↘

- يمثل الرمز ● رياح محلية تسمى الهبوب





- ظل الدولة العربية التي توجد بها محطة الشويخ باللون الأحمر

- الدولة العربية التي يوجد بها نهر العاصي تمثل الرقم (4)

- الدولة العربية التي يوجد بها نهر جوبا تمثل الرقم (5)

- الدولة العربية التي يوجد بها نهر الشليف تمثل الرقم (1)

- الدولة العربية التي يوجد بها نهر المجردة تمثل الرقم (2)
- ضع رمز  على الدولة العربية التي يوجد بها نهر السوس
- المسطح المائي للخليج العربي يمثله الرقم (7)
- المسطح المائي للبحر الأحمر يمثله الرقم (9)
- ضع الرمز  على المسطح المائي الذي يمثل البحر الأحمر

الأسئلة المقالية

السؤال الأول : عرف المفاهيم التالية :

- ١ - الوطن العربي : مجموعة الدول العربية التي يجمعها عدد من السمات المشتركة ويمتد ضمن قارتين من أكبر قارات العالم مساحة.
- ٢ - الموقع الاستراتيجي : موقع ذات مكانة مهمة بين دول العالم.
- ٣ - المسطحات المائية : جميع أشكال المياه علي سطح الأرض مثل البحار والخلجان والمحيطات والبحيرات والأنهار
- ٤ - القناة : مجري مائي صناعي ضيق يشق لأغراض الري أو النقل.
- ٥ - المضيق : ممر مائي ضيق يصل بين بحرين أو محيطين أو أي مساحتين كبيرتين نسبيا من الماء.
- ٦ - الموقع الفلكي: نقطة من الكرة الأرضية يتحدد موقعها بخطوط الطول ودوائر العرض.
- ٧ - خطوط الطول : خطوط وهمية ترسم على الكرة الأرضية وتقسّم الأرض لقسمين شرقي وغربي .
- ٨ - دوائر العرض : خطوط وهمية ترسم على الكرة الأرضية وتقسّم الأرض لقسمين شمالي وجنوبي.
- ٩ - الموقع النسبي : موقع الدول بالنسبة لليابس والماء.
- ١٠ - الجبل : كل مرتفع من الأرض وله قمة لا يقل ارتفاعها عن 1000م.
- ١١ - الهضبة : أرض مرتفعة وسطحها مستوي وتمتد على مساحة كبيرة.
- ١٢ - سهل : مساحة كبيرة من سطح الأرض تتميز باستوائها وقلة ارتفاعها .
- ١٣ - المناخ : حالة الجو خلال فترة زمنية طويلة من حيث درجة الحرارة والرطوبة والامطار والرياح.
- ١٤ - الطقس : حالة الجو في مكان لمدة قصيرة تتراوح بين يوم أو عدة أيام
- ١٥ - الضغط الجوي: وزن الهواء فوق أي مكان
- ١٦ - الأقليم : منطقة أو مكان ما

- ١٧ - النبات الطبيعي : النبات الذي ينمو تلقائيا عقب سقوط المطر دون تدخل من الإنسان
- ١٨ - النهر: مجري مائي عذب ينحدر علي الدوام لينتهي إلي بحر أو إلي نهر آخر أو ينتهي تدريجيا في الصحراء .
- ١٩ - المياه الجوفية : المياه التي توجد في جوف الأرض
- ٢٠ - الأفلاج : مجري صغير مائي في الأرض
- ٢١ - البحيرة : مسطح مائي تحيط به اليابسة من جميع الاتجاهات
- ٢٢ - السهول القضية (النهرية) : هي الأراضي المنخفضة التي تكونت من التربة التي تحملها مياه الأنهار
- ٢٣ - السهول الساحلية : هي الأراضي المنبسطة التي تجاور سواحل البحار والمحيطات .
- ٢٤ - التل : كل ما ارتفع عن الأرض وله قمة يقل ارتفاعها عن 1000 متر.
- ٢٥ - السافانا : حشائش طويلة يختلف نوعها حسب كمية الأمطار
- ٢٦ - الأستبس: حشائش قصيرة نوعا ما تنمو في الشتاء خلال موسم سقوط الأمطار.

السؤال الثاني : علل لما يأتي :

- ١ - أهمية الوطن العربي .
- الأهمية الجغرافية
 - الأهمية الاقتصادية
 - الأهمية الحضارية والثقافية
- ٢ - يتمتع الوطن العربي بموقع استراتيجي علي مر العصور .
- يقع في منتصف العالم.
 - يطل علي العديد من المسطحات المائية.
 - يتحكم في منافذ الملاحة والتجارة العالمية.
- ٣ - تنافس الدول الاستعمارية في الاستيلاء علي الوطن العربي منذ القرن 18م.
- بسبب الأهمية الجغرافية والموقع الاستراتيجي.
 - يطل علي العديد من المسطحات المائية
 - يتحكم في منافذ الملاحة والتجارة العالمية.
- ٤ - يتمتع الوطن العربي بأهمية اقتصادية كبيرة منذ القدم .
- يعتبر منطقة عبور لحركة الملاحة والتجارة العالمية.
 - يعتبر الجسر الذي يربط قارات العالم الثلاث .

- ظهور النفط بكميات كبيرة.

٥ - يتمتع الوطن العربي بأهمية حضارية وثقافية.

- قامت على ارض الوطن العربي حضارات عديدة
- هبطت على أرضه الديانات السماوية الثالثة

٦ - تتميز الأماكن القريبة من خط الاستواء بارتفاع درجة حرارتها على مدار أيام السنة .
- بسبب سقوط أشعة الشمس عموديا

٧ - ارتفاع الحرارة في وسط الوطن العربي صيفاً.

- لأن الشمس تكون عمودية على المنطقة الواقعة بين خط الاستواء و مدار السرطان .

٨- مرور الرياح علي البحار محمله ببخار الماء قد يسبب سقوط أمطار أو ارتفاع نسبة الرطوبة
- لأن الرياح تأخذ صفة المنطقة التي تمر فيها.

٩ - ارتفاع الحرارة جنوب الوطن العربي شتاءً.

- لأن الشمس تكون عمودية على المنطقة الواقعة بين خط الاستواء و مدار الجدي.

١٠ - قدرة النباتات الصحراوية علي تخزين الماء.

- لأنها تملك لحاء سميك وأوراق وبرية

١١ - تنوع النبات الطبيعي في الوطن العربي .

- بسبب المناخ ونوع التربة

١٢ - المدن الساحلية أكثر اعتدالا في درجة الحرارة.

- لأن البحر يلطف من درجة حرارتها

١٣ - اختلاف أنواع حشائش السافانا في دول الوطن العربي .

- بسبب اختلاف كمية الأمطار.

١٤ - تعد الهضاب الأشكال التضارسية انتشارا في الوطن العربي.

- لأنها تشغل مساحات واسعة تمتد من أقصى الشرق الي أقصى الغرب فهي تغطي بذلك
معظم أرجاء الوطن العربي.

١٥ - تؤثر التضاريس في المناخ بصورة مباشرة.

- الأمطار في الوطن العربي تكاد أن تقتصر على لأطراف الشمالية و الأطراف الجنوبية منها.
- تتصف الأمطار بأنها قليلة بصفة عامة . ولا يستثنى من ذلك سوى المناطق التي تقع من ورائها الجبال كما هو الحال في سواحل المغرب و ساحل لبنان.

٦ - أشكال مصادر المياه الجوفية .

- الآبار الجوفية
- العيون والينابيع
- الأفلاج

٧ - وسائل مقاومة النباتات الصحراوية للجفاف .

- جذوره طويلة.
- القدرة علي خزن المياه
- تحمي نفسها بلحاء سميك وأوراق إبرية

٨ - مصادر المياه في الوطن العربي.

- مياه الأنهار
- مياه البحار
- المياه الجوفية
- مياه الأمطار
- مياه المحيطات

٩ - أنواع الحياة النباتية في الوطن العربي.

- الغابات
- الحشائش
- النباتات الصحراوية

١٠ - طرق الاستفادة من مياه البحار التي تتبعها الدول التي تقل فيها مصادر المياه العذبة مثل دول الخليج العربية وليبيا .

- الاستفادة من مياه البحار المالحة بعد تحليتها.
- أنشأت محطات كبيرة لتحلية مياه البحر.

١١ - استخدامات الغابات المدارية .

- تستخدم خشابها في البناء و صناعة الأثاث

١٢ - طرق المحافظة على ثروة المياه والتخفي من المشكلة. (ترشيد استخدام المياه)

- ترشيد استخدام المياه والحد من التبذير في المنازل

- الحد من هدر المياه في عمليات الري، وذلك باستخدام الوسائل الحديثة كالرش بالتنقيط والمحوري.
- تنظيم عمليات الاستفادة من المياه الجوفية ومنع تسرب الأملاح الملوثة إليها واستثمارها على الوجه الأمثل.
- تطوير استعمال مياه الصرف الصحي المعالجة في الزراعة.
- إقامة البحيرات والسدود لتجميع مياه الأمطار والسيول للاستفادة منها في فصل الجفاف.
- توقيع اتفاقيات مع الدول المشاركة ودول المنبع لتحقيق مصالح الدول العربية المعنية .

السؤال الرابع : قارن بين الجداول التالية :

دوائر العرض	خطوط الطول	معايير المقارنة
خطوط وهمية ترسم على الكرة الأرضية وتقسّم الأرض لقسمين شمالي وجنوبي.	خطوط وهمية ترسم على الكرة الأرضية وتقسّم الأرض لقسمين شرقي وغربي .	المفهوم
معرفة أحوال مناخ العالم	معرفة التوقيت الزمني في العالم	المميزات
180 خط	360 خط	العدد
الصومال	الجزائر	الدولة التي يمر فيها
خط الاستواء	خط غرينتش	الخط الرئيسي

السهول	الهضاب	الجبال	معايير المقارنة
مساحة كبيرة من سطح الأرض تتميز باستوائها وقلة ارتفاعها	أرض مرتفعة وسطحها مستو وتمتد على مساحة كبيرة.	كل مرتفع من الأرض وله قمة لا يقل ارتفاعها عن 1000 م	المفهوم
سهل نهر الأردن ----- سهل دجلة والفرات ----- سهل البحر الأحمر ----- سهل المحيط الهندي	هضبة بادية الشام هضبة نجد	جبل قاسيون (سوريا) ----- جبال عسير جبال الحجاز (السعودية) ----- الجبل الأخضر (عمان) ----- جبال اليمن (اليمن)	التوزيع في الجانب الآسيوي

سهل نهر النيل (مصر - السودان)	هضبة الشطوط (الجزائر)	جبال البحر الأحمر	التوزيع في الجانب الأفريقي
سهل نهر أم الربيع (المغرب)		جبال مره	
سهل المغرب العربي سهول ليبيا السهول الساحلية على المحيط الأطلسي		الجبل الأخضر (ليبيا) جبال الحجاز (الجزائر)	
	الصحراء الكبرى (مصر - ليبيا - الجزائر)	جبال أطلس (الجزائر - المغرب)	

السهول الساحلية	السهول الفضية	معايير المقارنة
الأراضي المنبسطة التي تجاور سواحل البحار والمحيطات	الأراضي المنخفضة التي تكونت من التربة التي حملتها مياه الأنهار	المفهوم
سهل البحر الأحمر سهل المحيط الهندي سهول المغرب العربي سهول ليبيا السهول الساحلية على المحيط الأطلسي	سهول دجلة والفرات سهول نهر النيل سهل نهر أم الربيع سهل نهر الأردن	الأمثلة

فصل الشتاء	فصل الصيف	معايير المقارنة
تكون الشمس عامودية على المنطقة الواقعة بين خط الاستواء ومدار الجدي	تكون الشمس عامودية على المنطقة الواقعة بين خط الاستواء ومدار السرطان	المنطقة التي تتعامد مع الشمس
ترتفع الحرارة في جنوب الوطن العربي كلما اتجهنا شمالاً.	ترتفع الحرارة أكثر في وسط الوطن العربي وتكون معتدلة على سواحل البحر المتوسط وشمال الوطن العربي	مميزات المناخ

الغابات المعتدلة	الغابات المدارية الحارة	معايير المقارنة
الأرز - العرعر - الصنوبر - البلوط - السندبان - الزيتون - التفاح - الحمضيات	الساج - الماهونجي - التاك - الأبنوس - السدر - الأثل - السنط	أهم أشجارها

تمتاز بضخامة أشجارها وجذوعها وتشابك أغصانها وأوراقها العريضة وارتفاعها الكبير	تتسم بعدم كثافتها وبعضها يكون دائم الخضرة وبعضها الآخر تتساقط أوراقه في فصل الشتاء.	مميزات أشجارها
--	---	----------------

الحشائش المعتدلة (الأستبس)	الحشائش الحارة (السافانا)	معايير المقارنة
حشائش قصيرة نوعا ما تنمو في الشتاء خلال موسم سقوط الأمطار.	حشائش طويلة يختلف نوعها حسب كمية الأمطار وتنقسم الي طويلة ومتوسطه وقصيره.	المفهوم
تتربي عليها الأغنام والأبل والخيول والحمير.	تتربي عليها الماشية	الاستخدام

الوحدة الثانية

والدهانك السامرية

الوطن العربي مهد الحضارات والديانات السماوية

السؤال الأول : أكمل العبارات التالية بما يناسبها فيما درست :

- ١ - تعتبر الأهرامات مظهر من مظاهر الحضارة المصرية القديمة.
- ٢ - عرفت الكتابة المصرية القديمة باسم الهيروغليفية.
- ٣ - يطلق أسم بلاد الرافدين أو بلاد ما بين النهرين علي دوله عربية حالياً تسمى العراق
- ٤ - الكتابة التي اخترعها السومريون قديماً تسمى المسمارية
- ٥ - من أقدم أنواع الكتابة في العالم وحروفها تشبه المسمار تسمى الكتابة المسمارية
- ٦ - حروف الكتابة المسمارية تشبه المسمار
- ٧ - الكتابة المسمارية تكتب علي ألواح من طين
- ٨ - أشهر ملوك الحضارة البابلية في بلاد الرافدين ملك يسمى حمورابي
- ٩ - ظهرت في بلاد الرافدين شرائع قانونية قديمة تسمى شريعة حمورابي
- ١٠ - ظهرت شرائع قانونية قديمة من أهمها شريعة حمورابي في بلاد الرافدين
- ١١ - تقع حضارة حمير بالنسبة لليمن في جهة الجنوب
- ١٢ - تقع حضارة معين بالنسبة لليمن في جهة الشمال
- ١٣ - أهم مدن حضارة سبأ مدينة تسمى مأرب
- ١٤ - أشهر ملوك سبأ التي ورد ذكرها في القران الكريم تسمى بليقيس
- ١٥ - أشهر ممالك اليمن القديمة التي ورد ذكرها في القران الكريم تسمى سبأ
- ١٦ - أشهر سدود جنوب غرب شبه الجزيرة العربية يسمى سد مأرب
- ١٧ - الخط الذي كانت تكتب به الأبجدية في حضارة جنوب غرب شبه الجزيرة العربية هو المسند
- ١٨ - يحد حضارة جنوب غرب شبه الجزيرة العربية من جهة الغرب البحر الأحمر
- ١٩ - من أهم معالم دولة سبأ هو سد مأرب

- ٢٠ - الاسم الذي اطلق علي البحرين قديما قبل الفتح الإسلامي يسمى أوال
- ٢١ - العام الذي نزل فيه القرآن علي سيدنا محمد صل الله عليه وسلم 610 م
- ٢٢ - المدينة التي نزل القرآن الكريم فيها علي سيدنا محمد صل الله عليه وسلم تسمى مكة المكرمة
- ٢٣ - الكتاب الذي أنزل علي سيدنا موسي - عليه السلام يسمى التورات
- ٢٤ - الكتاب الذي أنزل علي سيدنا محمد - صل الله عليه وسلم - يسمى القرآن الكريم
- ٢٥ - الكتاب الذي أنزل علي سيدنا عيسي بن مريم - عليه السلام - يسمى الإنجيل
- ٢٦ - الدولة التي ولد فيها سيدنا عيسي بن مريم - عليه السلام - تسمى فلسطين
- ٢٧ - المشاريع التي أشتهر بها سكان جنوب غرب شبه الجزيرة العربية تسمى بالمشاريع الزراعية
- ٢٨ - الورق المستخدم في الكتابة عند المصريين يسمى ورق البردي
- ٢٩ - الكتاب الذي تكفل الله سبحانه وتعالى بحفظه من التحريف والتغيير يسمى القرآن الكريم
- ٣٠ - يطلق علي البحرين قديما أسم دلمون

السؤال الثاني : اكتب المصطلح الدال على العبارات التالية :

- ١ - كل ما يطرأ علي المجتمع من تقدم وتطور ورقي في جميع نواحي الحياة الدينية والسياسية والاقتصادية والاجتماعية والفكرية (الحضارة)
- ٢ - اعتقد المصريون القدماء أن الحياة تعود الي الجسم بعد الموت (البعث والخلود)
- ٣ - بلاد ما بين النهرين ، ويطلق عليها حاليا اسم العراق (بلاد الرافدين)
- ٤ - أسم يطلق علي البحرين قديما نسبة الي صنم كانت تعبده قبيلة وائل التي حكمت البحرين آنذاك (أوال)
- ٥ - الديانة التي نزلت علي سيدنا موسي - عليه السلام - وكتابها التوراة (اليهودية)
- ٦ - الديانة التي نزلت علي سيدنا عيسي بن مريم - عليه السلام - وكتابها الإنجيل (المسيحية)
- ٧ - الديانة التي نزلت علي سيدنا محمد صل الله عليه وسلم عام 610م في مكة المكرمة وكتابها القرآن الكريم (الديانة الإسلامية)

السؤال الثالث : ضع خطأ تحت الخيار الصحيح من بين الخيارات التي تلي كل عبارة :

- ١ - مركز إشعاع انتقلت منه الحضارة العربية الإسلامية الي أوروبا :
(بلاد الرافدين - بلاد الأندلس - بلاد السند - بلاد فارس)

٢ - عدد حروف الكتابة المسمارية :

(400 حرف - 500 حرف - 600 حرف - 700 حرف)

٣ - يبلغ عدد المواد القانونية لشريعة حمورابي التي ظهرت في بلاد الرافدين حوالي :
(280 مادة - 281 مادة - 282 مادة - 283 مادة)

٤ - كان للحضارة العربية الإسلامية فضل كبير في إثراء الحضارة الأوربية منذ القرن :
(السابع الميلادي - الثامن الميلادي - التاسع الميلادي - العاشر الميلادي)

٥ - يبلغ عدد حروف الأبجدية في حضارة جنوب شبه الجزيرة العربية حوالي :
(26 حرفا - 27 حرفا - 28 حرفا - 29 حرفا)

٦ - العام الذي نزل فيه القرآن علي سيدنا محمد صل الله عليه وسلم هو :
(609 - 610 - 611 - 612)

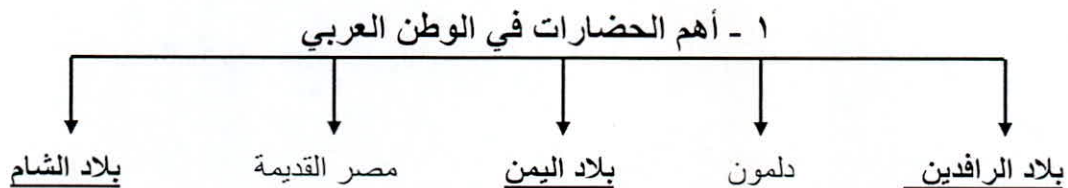
٧ - عرفت الكتابة الهيروغليفية عند حضارة :
(مصر القديمة - بلاد الرافدين - دلمون - بلاد الشام)

٨ - الشعب الذي اخترع نوعا من الكتابة المعروفة باسم المسمارية هو :
(البابليون - الآشوريون - الكلدانيون - السومريون)

٩ - عدد الشعوب التي سيطرت علي بلاد الرافدين خلال تاريخها القديم حوالي
(2 - 3 - 4 - 5)

١٠ - الحضارة التي اعتقد شعبها بفكرة البعث والخلود هي :
(بلاد الرافدين - بلاد الشام - مصر القديمة - دلمون)

السؤال الرابع : أكمل المخططات السهمية التالية :



٢ - أهم مظاهر الحضارة المصرية القديمة



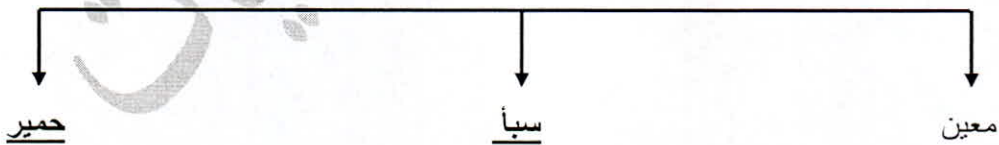
٣ - أهم الحضارات في بلاد الرافدين



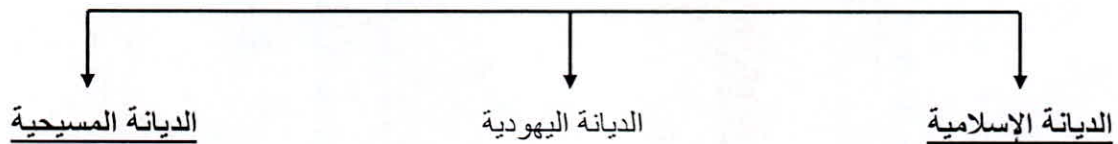
٤ - العلوم التي برع فيها سكان بلاد الرافدين



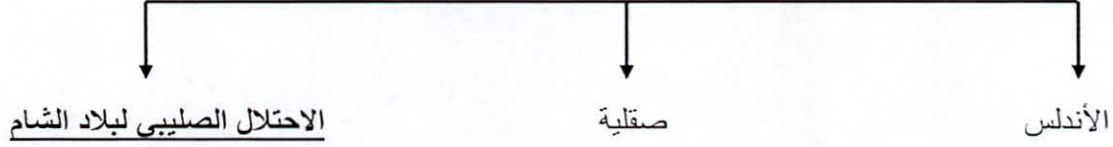
٥ - حضارة بلاد اليمن



٦ - الديانات السماوية



٧ - طرق انتقال الحضارة العربية الإسلامية الي أوروبا



السؤال الخامس : استنتج الرابط المشترك بين العناصر التالية :

١ - (الموقع الاستراتيجي - توافر مصادر المياه العذبة اعتدال المناخ - توافر الثروات الطبيعية - توافر العنصر البشري) ← عوامل قيام الحضارة

٢ - (تنوع الصخور والمعادن - امتداد الصحراء - نهر النيل - اعتدال المناخ) ← عوامل ساعدت على قيام الحضارة المصرية القديمة .

٣ - (السومريون - البابليون - الكلدانيون - الأكاديون - الآشوريون) ← حضارة بلاد الرافدين

٤ - (معين - حمير - سبأ) ← حضارة بلاد اليمن

٥ - (الديانة الإسلامية - الديانة المسيحية - الديانة اليهودية) ← الديانات السماوية

السؤال السادس : صنف الكلمات التالية إلى مكانها المناسب في الجدول التالي :

١ - (تنوع الصخور والمعادن - امتداد الصحراء - نهر النيل - اعتدال المناخ)

ربط بين أجزاء البلاد من الشمال الي الجنوب وساعد علي الاستقرار	المحافظة علي الآثار من التلف	ساعدت المصريين علي نحت التماثيل وبناء المعابد	جعل الحضارة المصرية في أمن وحماية طبيعية
نهر النيل	اعتدال المناخ	تنوع الصخور والمعادن	امتداد الصحراء

٢ - (الإنجيل - التوراة - القرآن الكريم)

محمد صل الله عليه وسلم	موسي عليه السلام	عيسي بن مريم عليه السلام
القران الكريم	التوراة	الإنجيل



٣ - (قرناو - مأرب - ريدان)

سبأ	حمير	معين
مأرب	ريدان	قرناو


4 - (المنتجات الزراعية - المنسوجات - المعادن - الأحجار - الأخشاب)

الواردات	الصادرات
المعادن - الأخشاب - الأحجار	المنتجات الزراعية - المنسوجات

السؤال السابع : صل المجموعه (أ) بما يناسبها من المجموعه (ب) :

م	المجموعه (أ)	الرقم	المجموعه (ب)
1	معلم حضارة بلاد دلمون	2	
2	معلم حضارة بلاد الرافدين	5	

	1	معلم حضارة بلاد الشام	3
	3	معلم حضارة مصر القديمة	4
	4	معلم حضارة بلاد اليمن	5
المجموعة ب	الرقم	المجموعة أ	م
	2	مسجد قباء	1
	3	مكة المكرمة	2

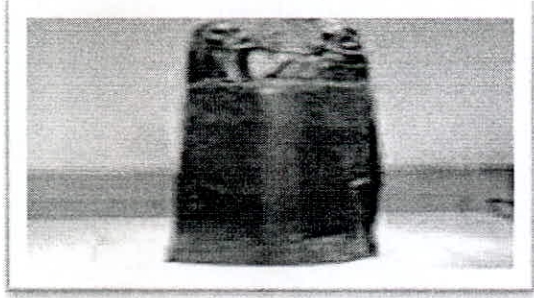
	1	المدينة المنورة	3
---	---	-----------------	---

المجموعة ب	الرقم	المجموعة أ	م
	2	جامع المنصور	1
	3	مسجد قرطبة	2
	1	قصر الحمراء	3

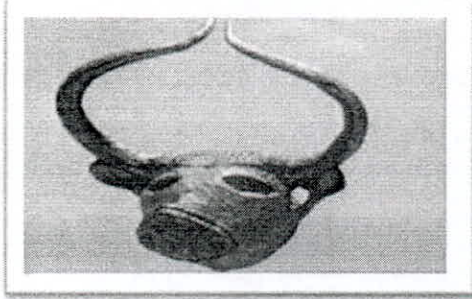
السؤال الثامن :
(أ) ضع عنوانا مناسباً للصور التالية :



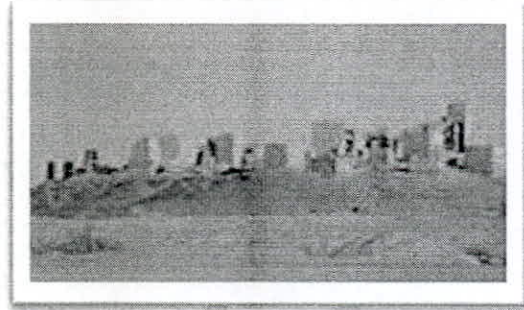
توجيه الاجتهاديات



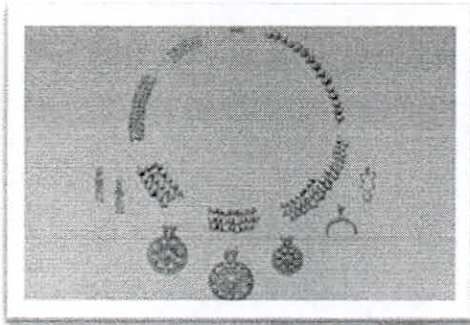
مسلة حمورابي



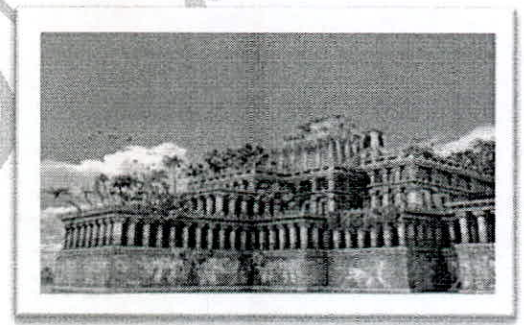
رأس الثور



مدينة يثل الدينية في معين



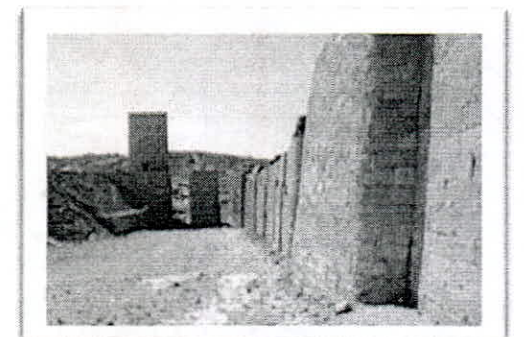
عقد بابلي



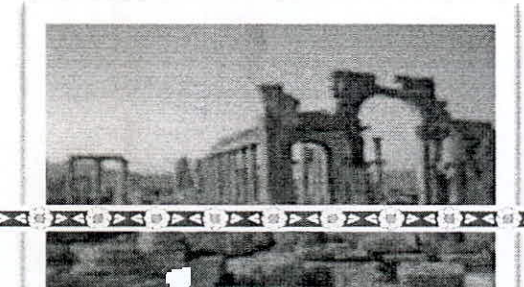
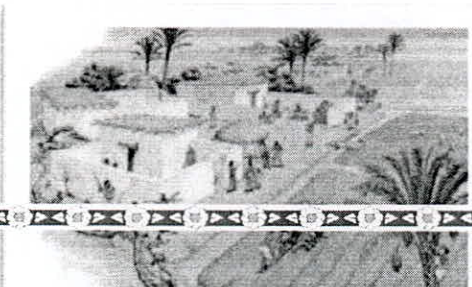
حدائق بابل المعلقة



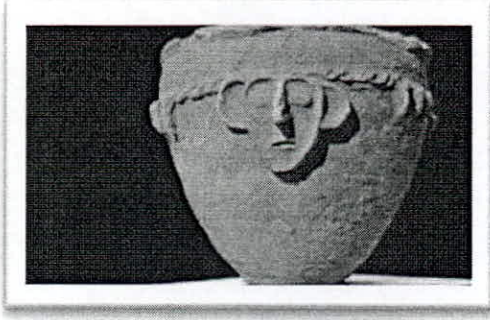
معبد باربار



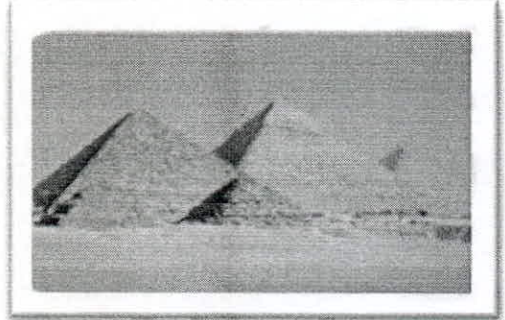
بقايا مأرب



طبيعة بلاد الرافدين



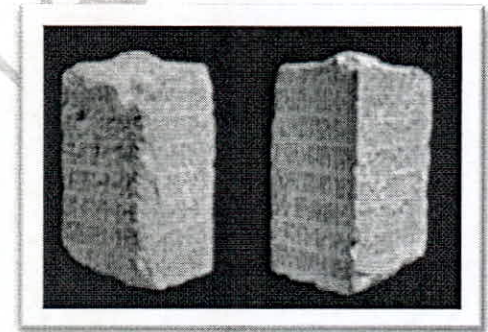
أثار تدمر



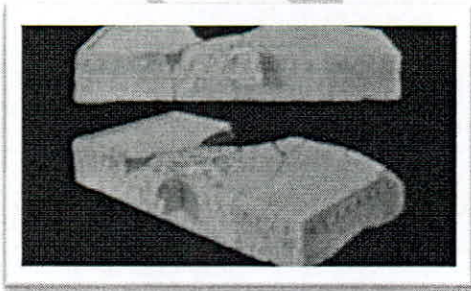
آنية فخارية تعود للعصر الأكادي



الأهرامات



ختم يعود لحضارة دلمون

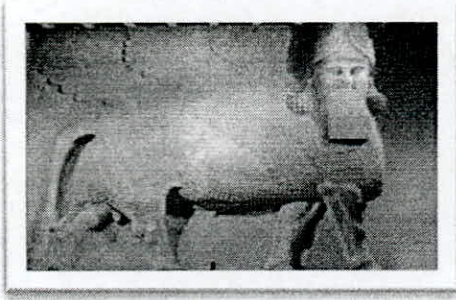


نقش سبأ بالخط المسند



ماندة قرابين تعود لمملكة حمير

الطبيعة في اليمن



توجيه الاجتهاديات

فن النحت



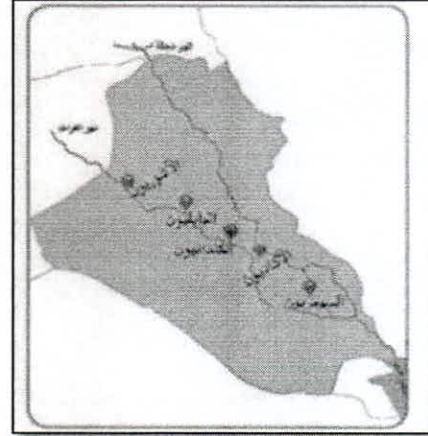
مراحل التحنيط

سد مأرب



أسد بابل

(ب) ضع عنوان مناسب للخريطة التالية:

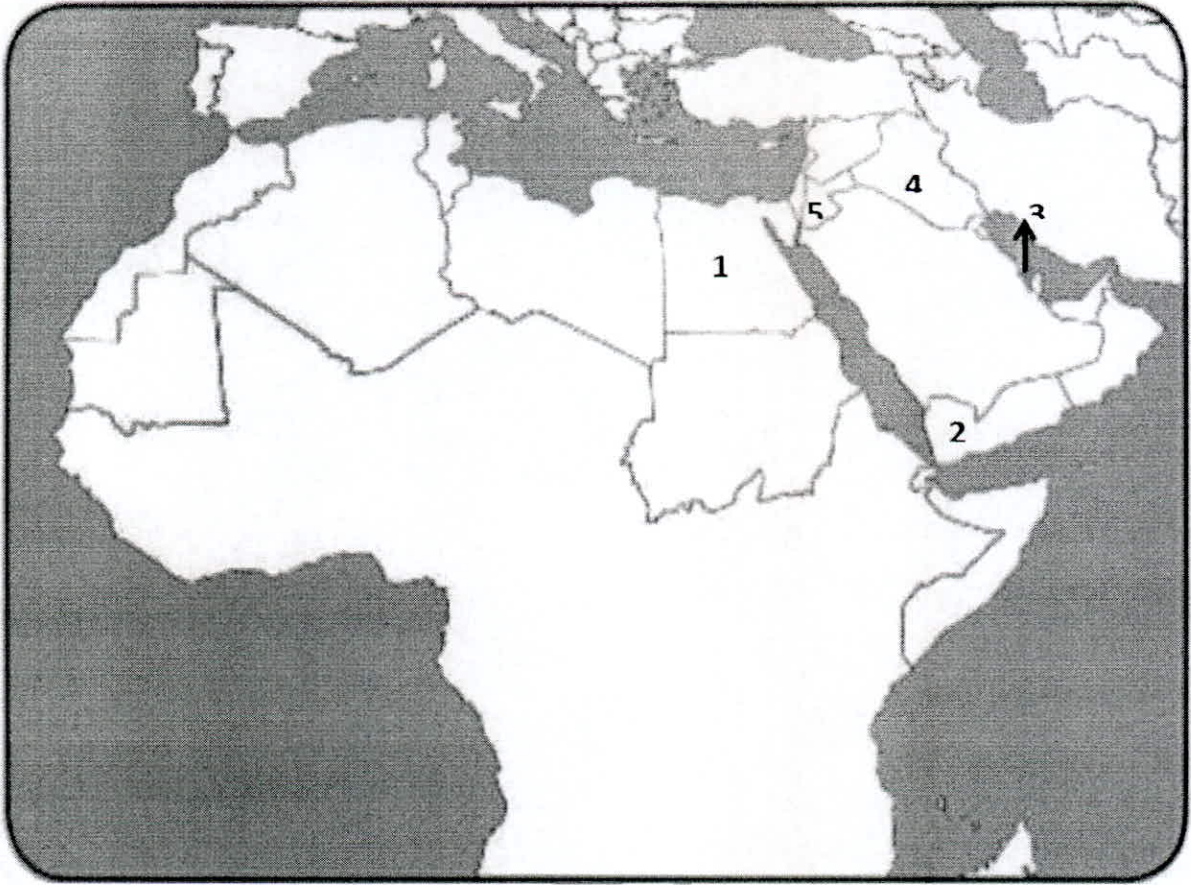


المسالك التي قامت في بلاد الرافدين

خريطة توضح مملكة البحرين



السؤال التاسع : أمامك خريطة الوطن العربي اكتب الرقم الدال على العبارات التالية :



- حضارة دلمون تمثل الرقم 3
- حضارة مصر القديمة تمثل الرقم 1
- حضارة بلاد الشام تمثل الرقم 5
- حضارة بلاد اليمن تمثل الرقم 2
- حضارة بلاد الرافدين تمثل الرقم 4

- حضارة معين يمثلها علي الخريطة الرقم (2)
- حضارة سبأ يمثلها علي الخريطة الرقم (1)
- حضارة حمير يمثلها علي الخريطة الرقم (3)
- الشكل \triangle يرمز الي عاصمه اسمها قرناو
- الشكل \circ يرمز الي مدينة أسمها مأرب
- الشكل \square يرمز الي مدينة أسمها ريدان
- بحر القلزم يمثلها علي الخريطة الرقم (5)
- بحر العرب يمثلها علي الخريطة الرقم (4)

السؤال الأول : علل لما يأتي :

١- حرص المصريين القدماء علي تحنيط جثث موتاهم .

• اعتقد المصريون القدماء أن الحياة تعود إلي الجسم بعد الموت .

٢- عرف سكان بلاد الرافدين الزراعة .

• خصوبة تربتها

• وفرة مياهها

• سعة سهولها

• إقامة السدود / تجففي المستنقعات

٣- انتشار الأمن والأمان في بلاد الرافدين .

• بسبب ظهور الشرائع القانونية من أهمها شريعة حمورابي .

٤- تعد منطقة جنوب غرب شبه الجزيرة العربية من أكثر مناطق شبه الجزيرة العربية ملائمة لقيام الحضارة.

• توافر المياه العذبة

• المناخ المناسب لقيام الزراعة

• الموقع الذي يسمح بقيام النشاط التجاري فيها.

٥- تعد حضارة دلمون مركزا مهما للمواصلات والتجارة البحرية .

• بحكم موقعها وسط الخليج العربي.

• قامت دلمون وسط حضارات الشرق القديم

٦- كانت أوروبا تعيش في عصور الظلام .

• سيطرت الكنيسة علي عقول الناس.

٧- اطلق على أهل اليمن أسياد التجارة العربية

• أنهم سيطروا على الطرق التجارية،

• امتدت تجارتهم بين شمال شبه الجزيرة العربية وجنوبها،

• وجود تبادل تجاري مع الحضارات المجاورة لها .

٨- اكتساب منطقة الوطن العربي مكانة روحية مقدسة .

• نتيجة لوجود الديانات السماوية الثالث التي انتشرت في انحاء العالم في الوطن العربي

٩- أشتهر سكان جنوب غرب شبه الجزيرة العربية بالمشاريع الزراعية .

• لتنظيمهم عملية الري عن طريق بناء السدود والخزانات

١٠- كان الوطن العربي مركزا للحضارات المختلفة عبر التاريخ .

• لأنه يتمتع بمقومات طبيعية وجغرافية تساعد علي الاستقرار وبناء الحضارة

السؤال الثاني: قارن بين الجداول التالية :

معايير المقارنة	الإسلام	اليهودية	المسيحية
الكتاب	القرآن الكريم	التوراة	الإنجيل
النبي	محمد صل الله عليه وسلم	موسي عليه السلام	عيسي بن مريم عليه السلام

معايير المقارنة	حضارة المصرية القديمة	حضارة بلاد الرافدين
مصادر المياه العذبة	نهر النيل	نهري دجلة والفرات
توافر الثروات الطبيعية	امتداد الصحراء / خصوبة التربة الصخور / المعادن	خصوبة التربة
الحياة الاقتصادية	الزراعة / الصناعة / تربية الماشية	الزراعة / الصناعة / التجارة
المعتقدات الدينية	أمنو بفكرة البعث والخلود	اعتمدوا تطبيق شرائع حمورابي
العلوم والفنون	الفلك - الكيمياء - التحنيط - النحت - الكتابة - البناء	الهندسة - الحساب - الفلك الطب - فن النحت - البناء الرسم
الكتابة	الكتابة الهيروغليفية	الكتابة المسمارية

السؤال الثالث : أكتب فيما يلي:

1- أسماء النهرين في بلاد الرافدين

- دجلة
- الفرات

2- مميزات بلاد الرافدين

- الموقع الممتاز
- خصوبة التربة
- وفرة مياهها العذبة

3- أهم ما اشتهرت به الحضارات التي قامت في بلاد الرافدين.

- التقدم
- الرقي بما قدمته للإنسانية من إنجازات

4- أهم الحضارات التي قامت في بلاد الرافدين.

- السومريون
- الكلدانيون
- الأكاديون
- البابليون
- الآشوريون

5- الحضارات الموجودة في الوطن العربي.

- بلاد اليمن
- بلاد الشام
- بلاد الرافدين
- * دلمون
- * المصرية القديمة

6- أهم الصناعات التي اشتهرت بها بلاد الرافدين.

- صناعة الحلا
- الأواني الفخارية

7- أهم العلوم التي برع فيها سكان بلاد الرافدين.

- الهندسة
- الحساب
- الفلك
- الطب

8- أهم الفنون عند بلاد الرافدين.

- فن النحت
- البناء
- الرسم
- الأواني الفخارية

9- أهم النتائج التي حققتها شريعة حمورابي في بلاد الرافدين.

- انتشار الأمن والأمان في بلاد الرافدين

10- أهم ما اشتهر به سكان جنوب غرب شبه الجزيرة العربية.

• المشاريع الزراعية من خلال تنظيم عملية الري عن طريق بناء السدود والخزانات.

11- أشهر المنتجات الزراعية لحضارة جنوب غرب شبه الجزيرة العربية.

- الموز
- اللبان
- القرفة

12- أهم الحضارات المجاورة لحضارة جنوب غرب شبه الجزيرة العربية والتي تبادلت معها التجارة.

- حضارة بلاد مصر القديمة
- حضارة بلاد الرافدين
- حضارة بلاد الشام

13- الحضارات المجاورة لحضارة دلمون.

- حضارة بلاد الرافدين
- حضارة بلاد اليمن

14- أهم الأنشطة الاقتصادية لبلاد دلمون.

- الزراعة
- صيد الأسماك
- الغوص علي اللؤلؤ

15- أهم الديانات السماوية التي أكسبت الوطن العربي مكانة روحية مقدسة.

- الديانة الإسلامية
- الديانة المسيحية
- الديانة اليهودية

16- أهم الأسس التي بنيت عليها حضارة العرب في ظل الإسلام.

- الإسلام وتعاليمه : الصلاة – الصوم – الزكاة
- مبادئ الإسلام المتمثلة في الشوري والعدل والمساواة.
- اللغة العربية : انتشرت اللغة العربية وأصبحت الرابطة الأساسية التي ربطت أجزاء الدولة بعضها البعض
- تحقيق التكافل الاجتماعي.

17- مراكز الإشعاع التي انتقلت الحضارة العربية الإسلامية إلى أوروبا بفضلها.

- الأندلس
- صقلية
- عن طريق الاحتلال الصليبي لبلاد الشام.

18- عوامل قيام الحضارة

- اعتدال المناخ
- الموقع الاستراتيجي
- توافر العنصر البشري
- توافر مصادر المياه
- توافر الثروات الطبيعية

19- النتيجة المترتبة علي اعتقاد المصريين بفكرة البعث والخلود في الحضارة المصرية القديمة

- حرصوا على تحنيط جثث موتاهم.
- اهتموا ببناء القبور وإقامة المعابد الفخمة للآلهة

20- النتيجة المترتبة علي موقع حضارة دلمون وسط الخليج العربي

- أصبحت مركزا مهما للمواصلات والتجارة البحرية بين البلدان المطلة علي الخليج العربي والحضارات المجاورة لها.

21- للعوامل الطبيعية دور مهم في قيام الحضارة المصرية القديمة وتطورها وحمايتها من الغزوات.

- لسهولة الدفاع عنها.
- استقرار سكانها وممارستهم للأنشطة المختلفة

22- أهم الصناعات التي قامت عند المصريين القدماء.

- الأواني الفخارية والمعدنية
- الملابس الكتانية
- السفن
- الورق

23- العوامل التي ساعدت علي قيام الحضارة المصرية القديمة.

- تنوع الصخور والمعادن
- امتداد الصحراء
- نهر النيل
- اعتدال المناخ وجفافه

السؤال الرابع : عرف المفاهيم التالية :

- ١- الحضارة : كل ما يطرأ علي المجتمع من تقدم وتطور ورقي في جميع نواحي الحياة الدينية والسياسية والاقتصادية والاجتماعية والفكرية.
- ٢- البعث والخلود: اعتقد المصريون القدماء أن الحياة تعود الي الجسم بعد الموت
- ٣- بلاد الرافدين: بلاد ما بين النهرين ، ويطلق عليها حالياً اسم العراق .
- ٤- أوال: اسم اطلق علي البحرين قديماً نسبة الي صنم اسمه أوال كانت تعبده قبيلة وائل التي حكمت البحرين آنذاك .
- ٥- الديانة اليهودية: هي التي نزلت علي سيدنا موسى عليه السلام وكتابها التوراه
- ٦- الديانة المسيحية : الديانة التي نزلت علي سيدنا عيسى بن مريم – عليه السلام – وكتابها الإنجيل
- ٧- الديانة الإسلامية : الديانة التي نزلت علي سيدنا محمد صل الله عليه وسلم عام 610م في مكة المكرمة وكتابها القرآن الكريم

السؤال الخامس :دلل علي ما يلي:

أن الله تكفل بحفظ القرآن الكريم من التحريف والتغيير
قال الله تعالى في كتابه الحكيم : انا نزلنا الذكر وانا له لحافظون

السؤال السادس : لاحظ الصورة التي أمامك ثم أجب عن الأسئلة التالية:



١ - ما أسم الشخصية التي في الصورة ؟ حمورابي

٢ - كم يبلغ عدد المواد القانونية لشريعته ؟ 282 مادة

٣ - ما أهم ما اشهر به ؟ شريعة حمورابي.

٤ - ما المبدأ الذي اعتمد عليه ؟ السن بالسن والعين بالعين

أ	ب	ج	د
و	ز	ح	ط
ش	ر	س	ع
س	ع	ف	ق
ث	ع	ت	ث
د	هـ	و	ز
ن	ظ	ق	ر

١ - ضع عنوان مناسب للصورة ؟ أحرف الكتابة المسمارية

٢ - الي أي حضارة تنتمي هذه الصورة ؟ حضارة بلاد الرافدين

٣ - ماذا تشبه حروف الكتابة المسمارية ؟ المسامير

٤ - ما الأدوات المستخدمة في الكتابة المسمارية ؟

ألواح من الطين - أقلام تشبه المسامير

٥ - كم يبلغ عدد حروفها ؟ 600 حرف