

الاجتماعيات

مذكرة **تفاعلية**

2024-2023



09

@alnjah_print

69398804

تفوق مع مذكرات النجاح

طريقة سهلة ومميزة لعرض الدروس والتمارين

اختبارات الكترونية

مجانا بدون اشتراك

لكل درس
لكل وحدة



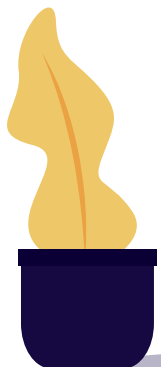
مايميز مذكراتنا !



شاملة ومختصرة تحوي جميع معلومات الكتاب
شاملة لكل أنماط الاسئلة المحتملة
ملونة ومرتبة بشكل جذاب يسهل الدراسة
محلولة
مرتبة حسب الدروس
باركود الاختبار الالكتروني
نماذج اختبارات محلولة



69398804





69398804



مذكرات النجاح
طريقة فك

للنجاح

فهرس المذكرة

الاجتماعيات

01 الوحدة الأولى: البيئة الطبيعية

01

- 2 ----- مفهوم البيئة الطبيعية
5 ----- عناصر البيئة الطبيعية (الموقع - التضاريس - المناخ)
14 ----- أنواع البيئة الطبيعية

02 الوحدة الثانية: الانسان والبيئة الطبيعية

02

- 17 ----- أثر البيئة على الانسان
19 ----- أثر الانسان على البيئة

03 الوحدة الثالثة: مشكلات البيئة الطبيعية

03

- 26 ----- التلوث البيئي (الهوائي - المائي - التربة - الضوضائي)
34 ----- التصحر
37 ----- ندرة المياه
40 ----- الاحتباس الحراري

04 الوحدة الرابعة: العلاقات الدولية

04

- 43 ----- مفهوم العلاقات الدولية
44 ----- أشكال العلاقات الدولية
44 ----- العلاقات السياسية
46 ----- العلاقات الاقتصادية
49 ----- العلاقات الاجتماعية
50 ----- العلاقات الثقافية

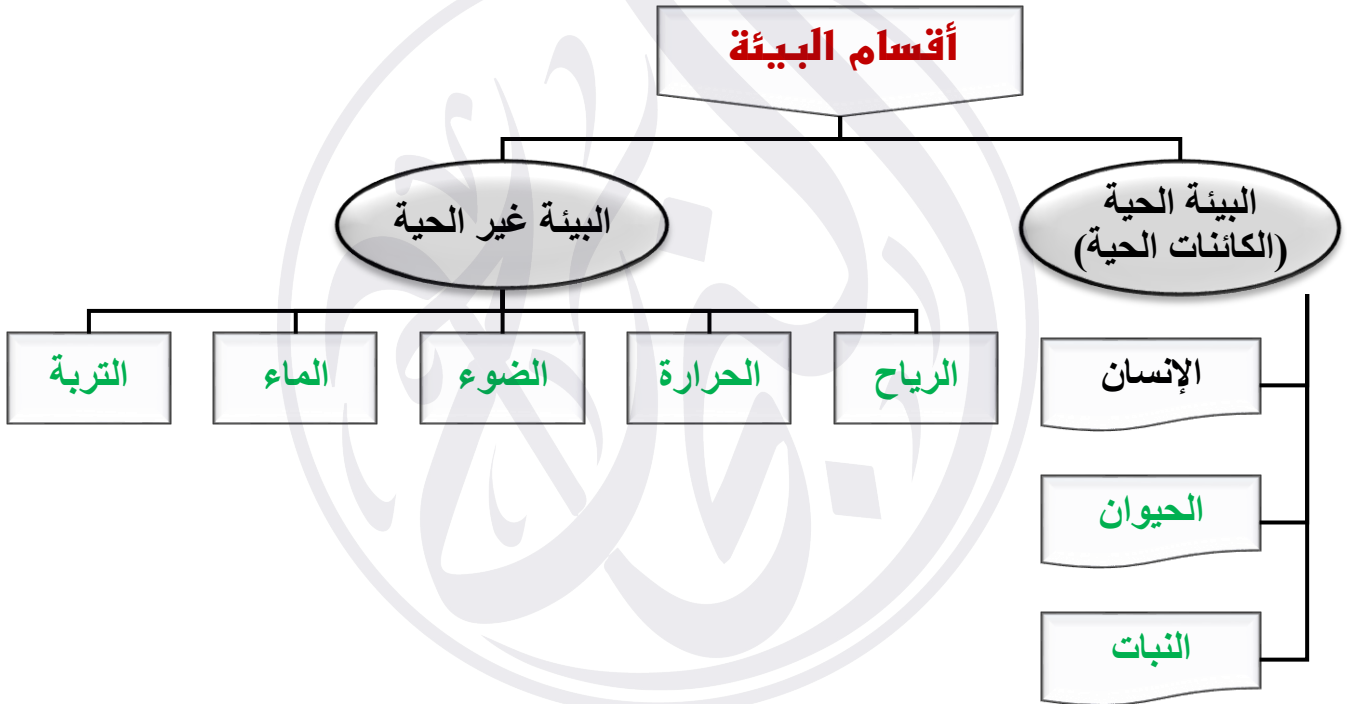


الختبار
الكثروني
تدرب
وتعلم

س: اختر الإجابة الصحيحة:

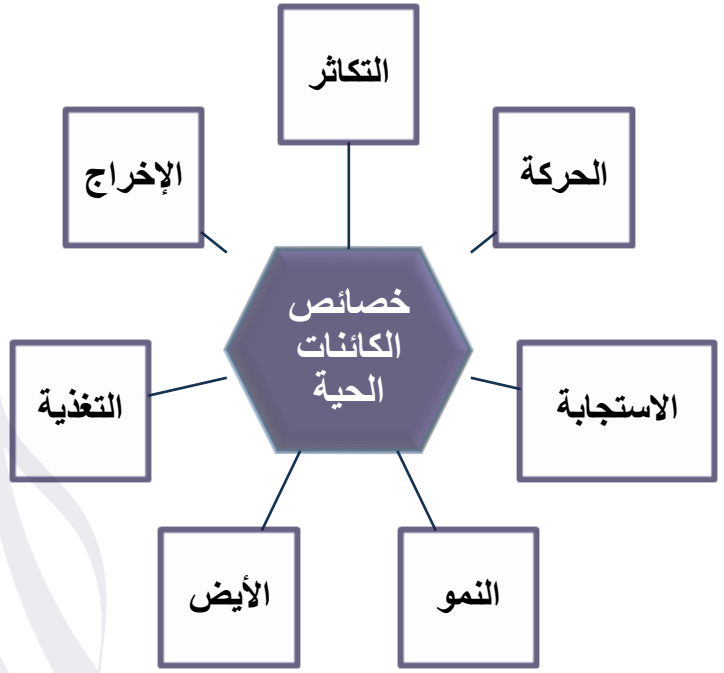
- الإطار الذي يعيش فيه الإنسان ويحصل فيه على مقومات حياته ويتفاعل فيها مع عناصر البيئة يسمى:
 - البيئة الطبيعية
 - البيئة
 - التوازن البيئي
- من خصائص الكائنات الحية:
 - التجدد
 - عدم القابلية للتجدد
 - الأيض
- ظهر علم البيئة في منتصف القرن:
 - 18
 - 19
 - 20
- استخدم مصطلح علم البيئة لأول مرة من قبل العالم:
 - هنري ديفيد
 - غريغور مندل
 - توماس مورغان

س: أكمل المخططات التالية:



مميزات البيئة الطبيعية

- التوازن البيئي
- العلاقة التبادلية بين عناصرها
- تنوع الموارد الطبيعية
- وحدات بيئية كاملة ضمن حدود جغرافية



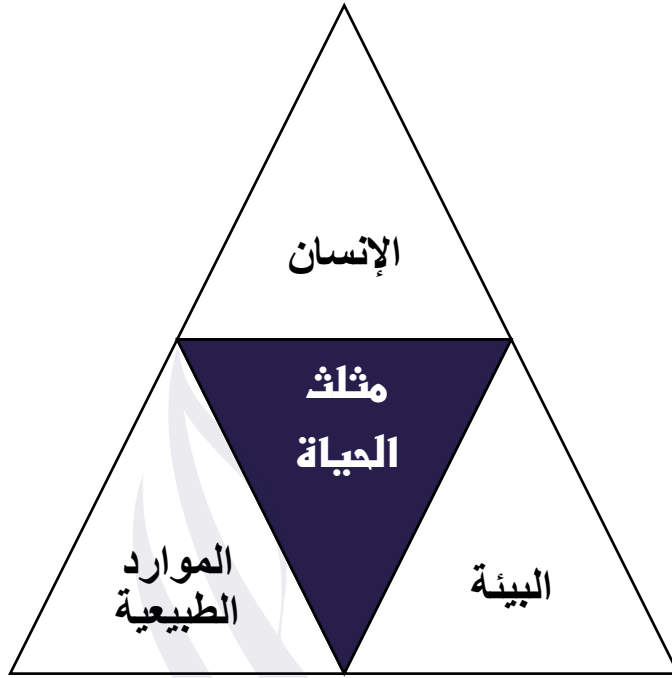
س: عرف المفاهيم التالية:

- البيئة: الإطار الذي يعيش فيه الإنسان ويحصل فيه على مقومات حياته ويتفاعل فيها مع عناصر البيئة الأخرى.
- البيئة الطبيعية: كل ما يحيط بالإنسان من ظواهر حية وغير حية ليس للإنسان أي دخل في وجودها وتمثل في بنية الأرض والتضاريس والمناخ الطبيعي والحيوانات.
- التوازن البيئي: هو التفاعل المستمر بين مكونات البيئة الذي يحفظ استقرارها النسبي في زمن محدد دون أن يتأثر أي مكون على المكونات الأخرى.

س: ما الأدلة (الأمثلة) على عدم التوازن البيئي؟

- مشكلة التصحر.
- مشكلة التلوث.
- مشكلة قطع الأشجار بطريقة غير منتظمة.

س: اكتب أضلاع مثلث الحياة في الشكل المقابل.



س: ما شكل العلاقة بين أضلاع مثلث الحياة (الإنسان- البيئة- الموارد الطبيعية)؟ ولماذا؟

تبادلية واعتمادية في نفس الوقت.

السبب: لأنها لو أصبحت العلاقة بين هذه الأضلاع تنافسية وتدميرية فهذا يعني الحكم بالموت على الإنسان.

1- الموقع

اختبار
الالكتروني
تدرب
وتعلم

س: اختر الإجابة الصحيحة:

1. عدد خطوط الطول يساوي:

90 180 **360**

2. عدد دوائر العرض يساوي:

90 **180** 360

3. الخطوط التي تساعدنا في تحديد الوقت بين الأماكن على سطح الأرض:

دوائر العرض **خطوط الطول** خط الاستواء وخط غرينتش

4. الخطوط التي تساعدنا على تقسيم الكرة الأرضية إلى أقاليم مناخية:

دوائر العرض خطوط الطول خط الاستواء وخط غرينتش

5. تبلغ مساحة دولة الكويت الإجمالية:

18,717 كم² **17,818 كم²** 71,818 كم²

6. تقع دولة الكويت شمال خط الاستواء بين دائرتي عرض:

28.45/20.25 30.05 /25.25 **30.05 /28.45**

س: اكتب المصطلح العلمي الدال على التعريف التالية:

1. موقع الدولة في مكان معين. **(الموقع المكاني)**

2. موقع الدولة بالنسبة لخطوط الطول ودوائر العرض. **(الموقع الفلكي)**

3. موقع الدولة بالنسبة لليابس والماء. **(الموقع النسبي)**

س: حدد الموقع الفلكي والمكاني والنسبي لدولة الكويت.

- الموقع الفلكي: **تمتد الكويت بين دائرتي عرض 28.45 إلى 30.05 شمال خط الاستواء.**

- الموقع المكاني: **تقع الكويت في الجهة الجنوبية الغربية بالنسبة لقارة آسيا وفي جهة الشمال الشرقية**

لشبه الجزيرة العربية وفي الشمال الغربي للخليج العربي وتبلغ مساحتها الإجمالية 17.788 كم²

- الموقع النسبي: تحد دولة الكويت من جهة الشمال والشمال الغربي العراق ومن جهة الجنوب والجنوب الغربي المملكة العربية السعودية ومن الشرق الخليج العربي.

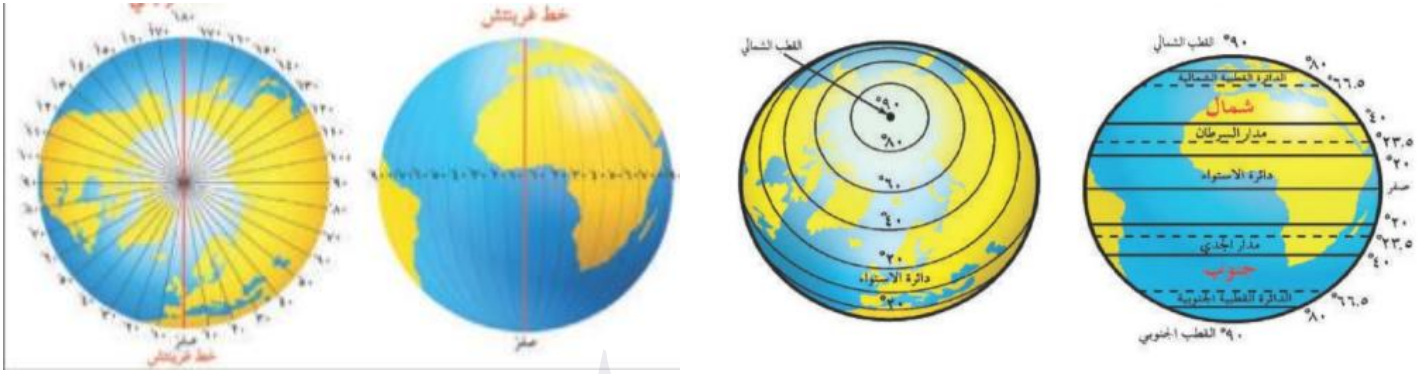
س: أكمل الفراغ بالكلمة المناسبة:

1. خط الطول الأساسي ورقمه (صفر) هو خط غرينتش.
2. خط العرض الأساسي ورقمه (صفر) هو خط الاستواء.
3. خط طول 180 والذي يبدأ منه اليوم يسمى خط التاريخ الدولي.
4. تقع دولة الكويت بالنسبة لقارة آسيا جهة الجنوب الغربي.
5. تقع دولة الكويت بالنسبة لشبه الجزيرة العربية جهة الشمال الشرقي.
6. تقع دولة الكويت بالنسبة للخليج العربي جهة الشمال الغربي.
7. أكبر دولة في العالم من حيث المساحة هي روسيا.
8. أصغر دولة في العالم من حيث المساحة هي الفاتيكان.
9. الدولة التي تحد الكويت من جهة الجنوب والجنوب الغربي هي السعودية.
10. الدولة التي تحد الكويت من جهة الشمال والشمال الغربي هي العراق.
11. مسطح مائي يحد الكويت من الشرق الخليج العربي.
12. جميع مناطق التوقيت في العالم تلتقي في القطبين الشمالي والجنوبي.

س: قارن بين خطوط الطول ودوائر العرض حسب الجدول التالي:

دوائر العرض	خطوط الطول	أوجه المقارنة
<u>خط الاستواء</u>	<u>خط غرينتش</u>	خط الأساس
<u>180</u>	<u>360</u>	العدد
- يقسم خط الاستواء العالم إلى نصفين شمالي وجنوبي. - تمتد دوائر العرض 90 شمالاً و90 جنوباً.	- يقسم خط غرينتش العالم إلى نصفين شرقي وغربي. - تمتد خطوط الطول 180 شرقاً و180 غرباً. - خط طول 180 هو خط التاريخ الدولي.	الخصائص
تفيد في تقسيم الكرة الأرضية إلى أقاليم مناخية.	تعيين الزمان بين الأماكن على سطح الأرض.	الأهمية

س: اكتب المسمى المناسب للأشكال التالية:



خطوط الطول

دوائر العرض



اختبار
الالكتروني
تدرب
وتعلم



س: اختر الإجابة الصحيحة:

1. كل مرتفع من الأرض وله قمة لا يقل ارتفاعها عن 1000 متر يسمى:
 - الجبال
 - السهول
 - الهضاب
2. أعلى قمة جبلية في العالم وتوجد في جبال الهيمالايا هي:
 - التبت
 - إفرست
 - الأبلاش
3. الأرض المرتفعة ذات السطح المستوي والممتدة على مساحة كبيرة وتمثل 33% من مساحات القارات:
 - الجبال
 - السهول
 - الهضاب
4. أدنى مكان موجود على سطح الأرض هو:
 - الخليج العربي
 - البحر الميت
 - البحر الأحمر
5. مساحة كبيرة من سطح الأرض تتميز باستوائها وقلة ارتفاعها تسمى:
 - الجبال
 - السهول
 - الهضاب
6. تقل درجة الحرارة درجة واحدة كلما ارتفعنا عن سطح الأرض:
 - 150 م
 - 150 كم
 - 150 ميل

س: أكمل المخططات التالية: أقسام التضاريس



مميزات أشجار السهول الاستوائية



- قشرتها سميكة لتحميها من الحرائق
- جذورها عميقة لامتصاص المياه الجوفية
- لها أشواك تحمي أوراقها من الحيوانات

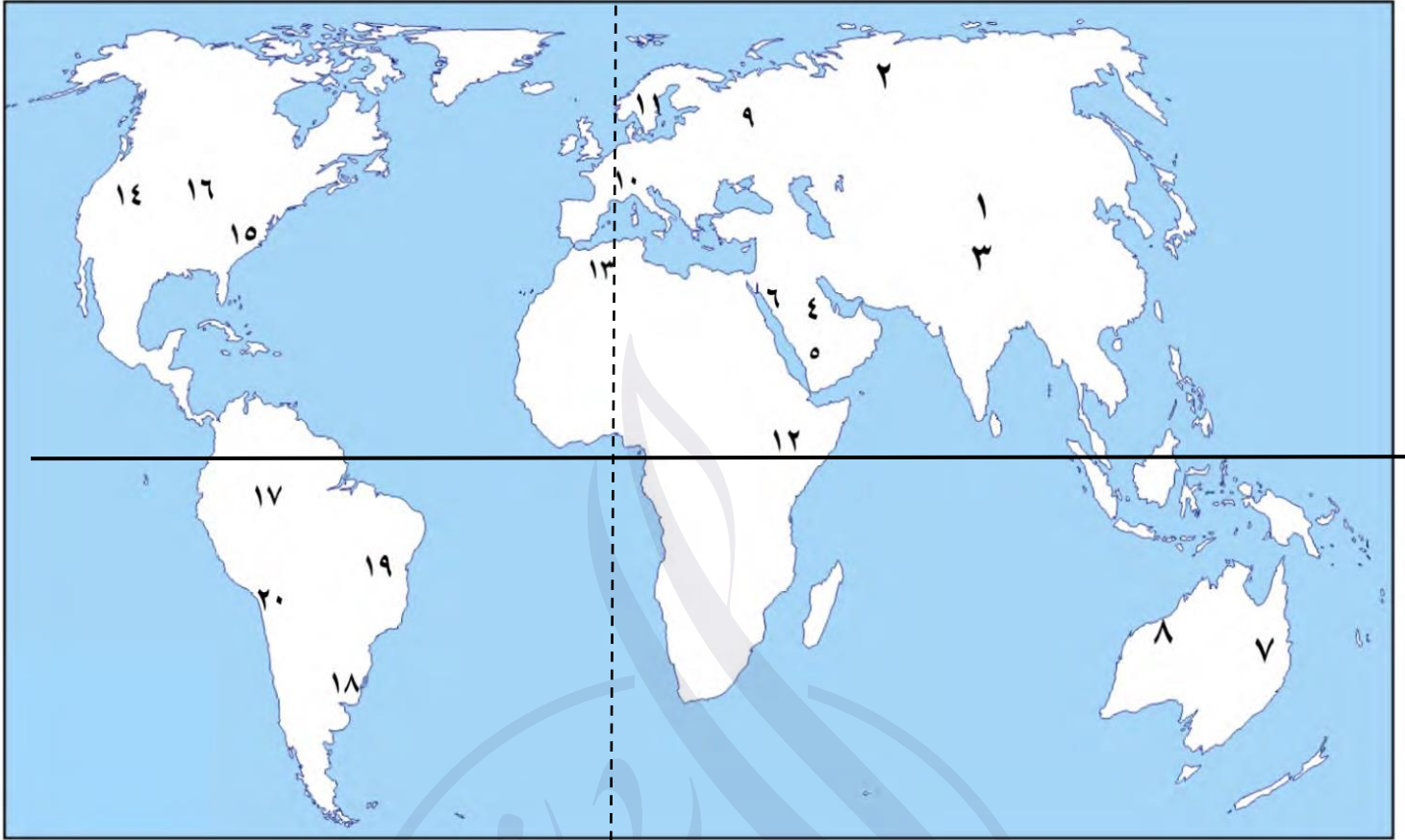
س: عرف ما يلي:

- التضاريس: هي الملامح الرئيسية لشكل سطح الأرض من مرتفعات ومنخفضات وسهول وودية.
- التعرية: هي عملية نحت وتشكيل سطح الأرض، ونقل المفتتات الصخرية وإرسائها في مكان آخر من خلال الرياح والمياه الجارية والجليد والأمواج والمياه الجوفية.

س: انسب التضاريس التالية للقارة التي تقع فيها:

أوروبا	جبال (الألب- اسكندنافيا) هضاب (بافاريا- بوهيميا) سهول (السهل الأوروبي العظيم)
إفريقيا	جبال (الأطلس) هضاب (إثيوبيا- الصحراء الكبرى) سهول (سهل نهر النيل)
آسيا	جبال (هيمالايا - عسير- الحجاز) هضاب (نجد- التبت) سهول (دجلة- الفرات- سيبيريا)
أمريكا الشمالية	جبال (الأبلاش - روكي) هضاب (الدرع الكندي- لورنشيا) سهول (السهول الوسطى)
أمريكا الجنوبية	جبال (الأنديز) هضاب (البرازيل) سهول (السلفاس - البمباس)
أستراليا	جبال (السلاسل الشرقية) هضاب (كمبرلي) سهول (السهول الجنوبية)

س: يمثل الشكل خريطة العالم، اكتب الرقم الدال على العبارات التالية:



(11)	جبال اسكندنافيا	(1)	هضبة التبت
(12)	هضبة إثيوبيا	(2)	سهول سيبيريا
(13)	جبال أطلس	(3)	جبال الهيمالايا
(14)	جبال الروكي	(4)	هضبة نجد
(15)	جبال الأبلاش	(5)	جبال عسير
(16)	السهول الوسطى	(6)	جبال الحجاز
(17)	سهل السلفاس	(7)	السلاسل الأسترالية الشرقية
(18)	سهل البمباس	(8)	هضبة كمبرلي
(19)	هضبة البرازيل	(9)	السهل الأوروبي العظيم
(20)	جبال الأنديز	(10)	جبال الألب
خط غرينتش		دائرة الاستواء	

س: أكمل الفراغ بالكلمة المناسبة:

- 1- للسهول نوعان: **فيضيه وساحلية**.
- 2- كلما ارتفعنا عن سطح الأرض 150 متر **انخفضت درجة الحرارة درجة واحدة**.
- 3- التضاريس التي تعتبر الأقل صلاحية للاستقرار البشري **الجيال**.
- 4- مناطق التضاريس الأفضل للاستقرار البشري **السهول**.
- 5- تمثل الجبال نسبة **12%** من مساحة القارات.
- 6- تمثل الهضاب نسبة **33%** من مساحة القارات.
- 7- تمثل السهول نسبة **41%** من مساحة القارات.
- 8- يبلغ ارتفاع قمة إفرست **8848 متر**.
- 9- أول رياضي عربي تسلق قمة إفرست هو **زيد السيد الرفاعي**.

س: علل ما يلي:

1- للجبال قمم مسننة الشكل.

بسبب عوامل التعرية الشديدة.

2- تعد السهول من أفضل مناطق الاستقرار البشري.

لأنها تتميز باستوائها وقلة ارتفاعها، ويتركز فيها السكان لسهولة التنقل عليها، ولسهولة بناء المساكن

عليها، إضافة إلى أنها تعتبر موانئ طبيعية.

س: إذا كنت على سطح الأرض وكانت درجة الحرارة 15، وارتفعت 600 متر، كم تصبح درجة الحرارة

في القمة؟ ولماذا؟

تصبح درجة الحرارة في القمة 11، لأننا كلما ارتفعنا عن سطح الأرض 150 متر انخفضت درجة

الحرارة درجة واحدة.

لطلب المذكرة كاملة

📞 69398804

اضغط هنا للطلب

مذكرات النجاح ٢٠٢٣-٢٠٢٤

