

الصف الرابع

ورقة عمل الموقع النسبي

دراسات إجتماعية

املا الفراغات الآتية بما يناسبها من كلمات

الخريطة - المجموعة الشمسية - الموقع النسبي - الأرض - الجهات الاصلية

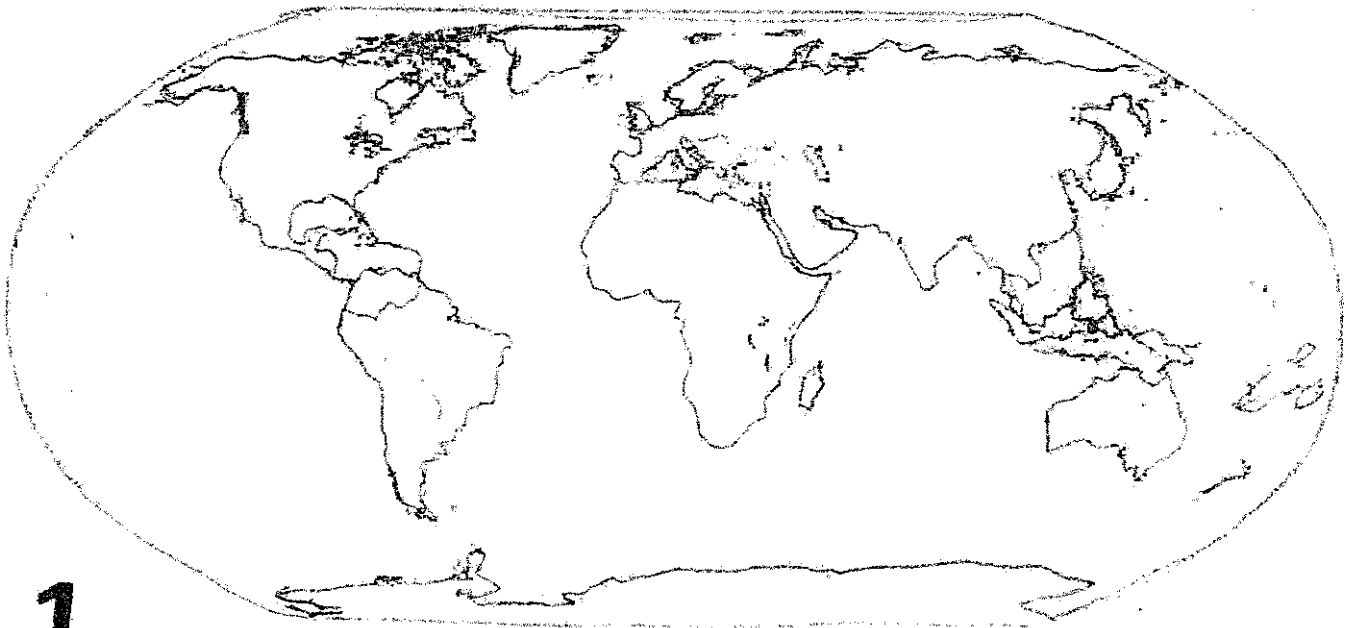
- ❖ يطلق على نقاط الاستدلال الجغرافية الاربعه بـ.....
- ❖ موقع المكان بالنسبة لليابس و الماء هو
- ❖ يطلق على الأجسام التي تدور حول الشمس بـ.....
- ❖ الكوكب المعروف بدعمه للحياة فوق سطحه هو.....
- ❖ يطلق على النموذج المصغر لسطح الأرض ويعرض عليه المحيطات والقارات

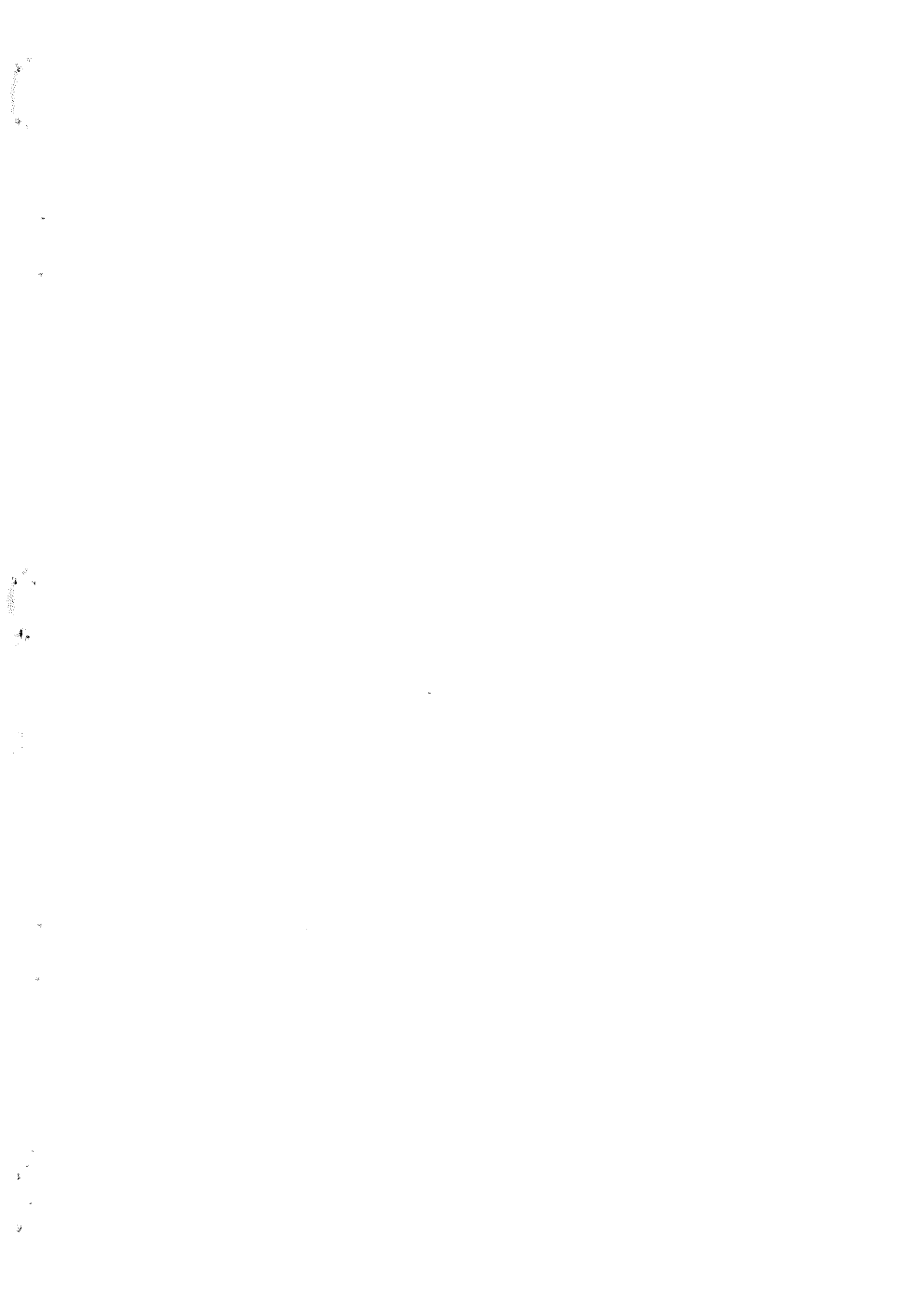
بـ.....

أمامك خريطة صماء للعالم حدد عليها ما يلي

المحيطات 1-الهادي 2-الهندي 3-الاطلنطي القارات 4- آسيا 5- أفريقيا 6- اوروبا

7- أمريكا الشمالية 8- أستراليا





تابع الدرس الأول : الموقع الفلكي :

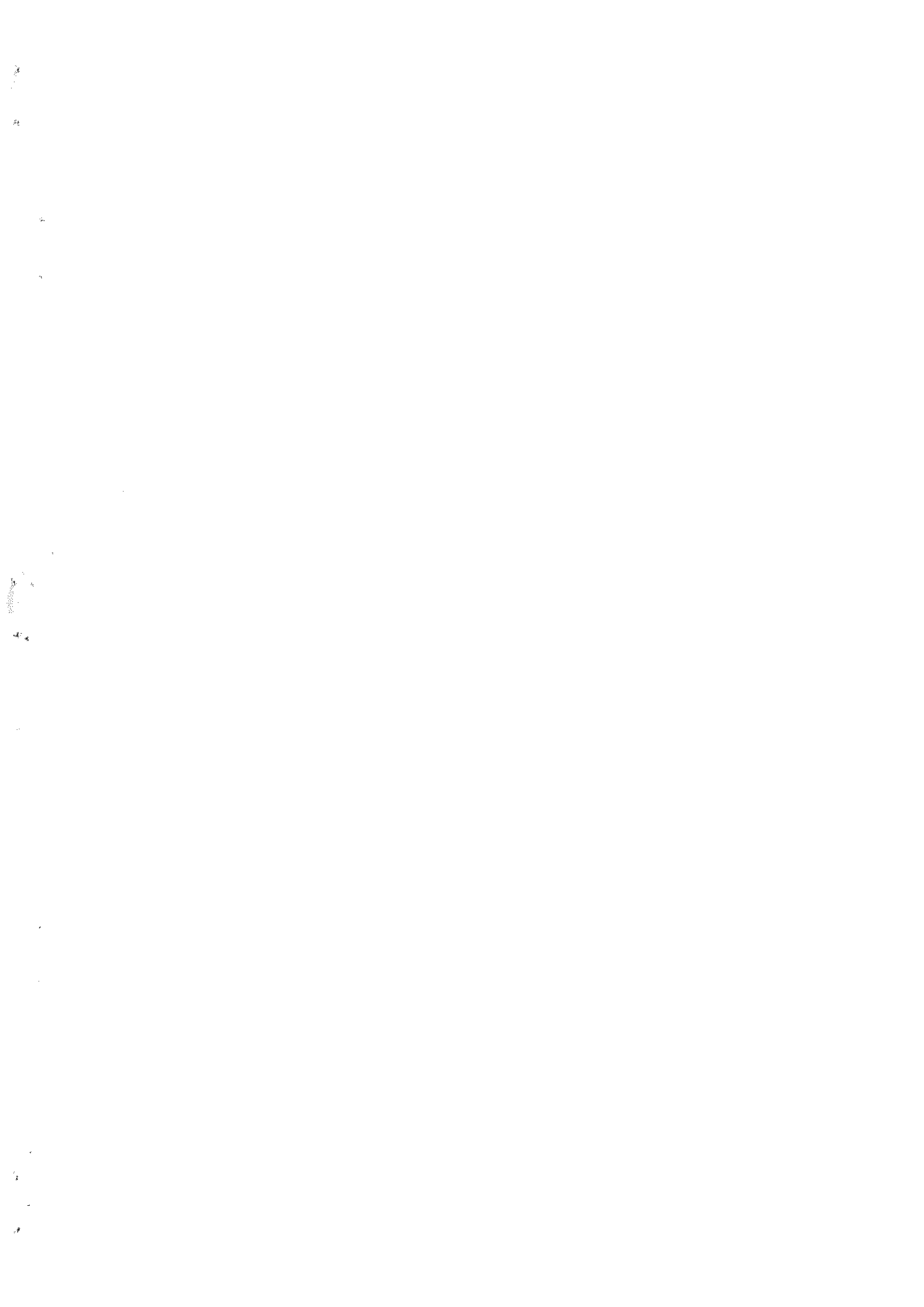
- ضع إشارة (✓) أمام العبارة الصحيحة و إشارة (X) أمام العبارة الخاطئة :

- 1- الموقع الجغرافي هو موقع النقطة بالنسبة للدول و البحار المجاورة ()
- 2- خطوط الطول هي خطوط طولية وهمية توازي بعضها بعض ()
- 3- أهم خط طول هو خط الاستواء ()
- 4- تقسم دوائر العرض الكرة الأرضية الى شرق و غرب ()
- 5- من فوائد خطوط الطول تحديد الزمن ()
- 6- تستخدم دوائر العرض في تحديد الموقع و المناخ ()
- 7- عدد خطوط الطول 360 خط ()

- هيا يا صغيري أقرأ ثم أكتب من أناة :

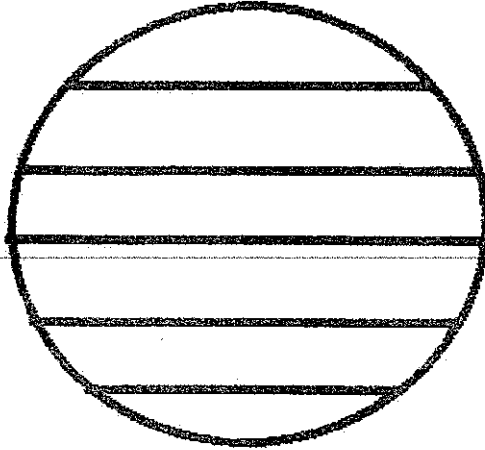
الموقع الفلكي	الموقع الجغرافي	العرض	الاستواء	غرينتش
---------------	-----------------	-------	----------	--------

- خطوط وهمية ترسم على نموذج الكرة الأرضية و تبدو على شكل دوائر تامة
فمن أنا ؟
- خط طول رئيسي و رقمي صفر و أقسم الكرة الأرضية الى شرق و غرب
فمن أنا ؟
- موقع جسم ما على سطح الكرة الأرضية
فمن أنا ؟
- موقع المكان بالنسبة لخطوط الطول و دوائر العرض
فمن أنا ؟
- دائرة عرض رئيسية تقسم العالم الى قسمين شمال و جنوب
فمن أنا ؟



أسمائك الشكل الآتي اكتب عليه ما يلي :

خط الاستواء - مدار السرطان - القطب الشمالي - الدائرة القطبية الجنوبية

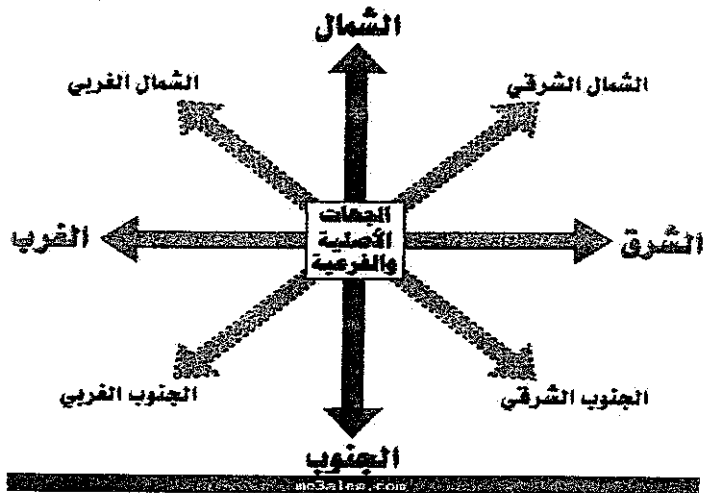


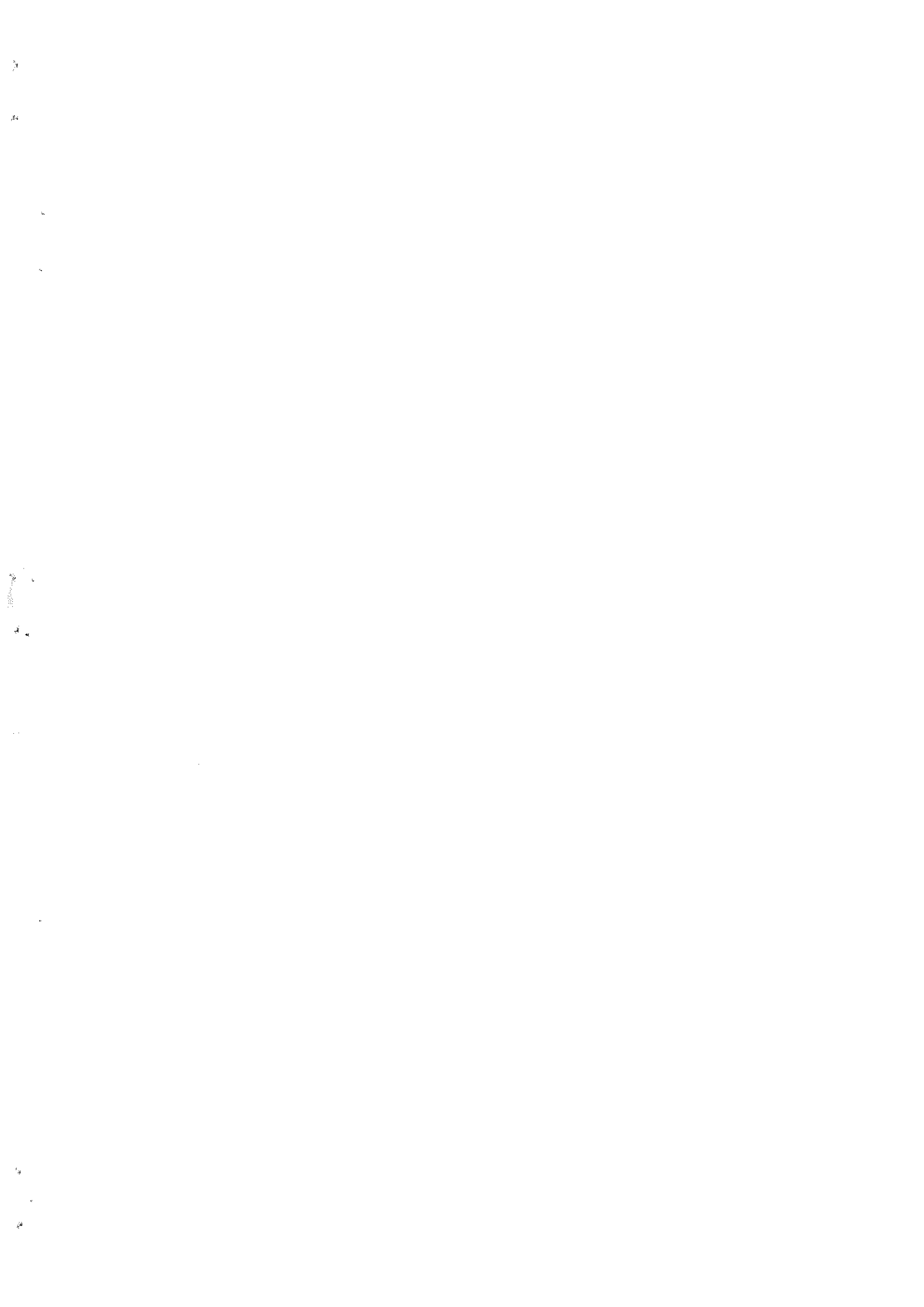
أكتب أهمية واحدة لخطوط الطول و دوائر العرض :

..... خطوط الطول
..... دوائر العرض

دراسة السؤال الأول من الكتاب ص 22

ملاحظة





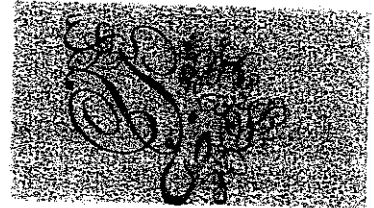
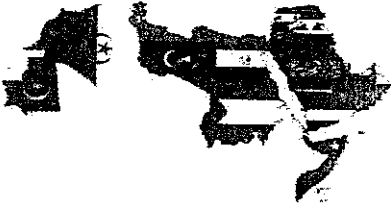
ورقة عمل الدرس الثاني / موقع بلادي

- املأ الفراغات الآتية بما يناسبها من كلمات :

2 ديسمبر	أبو ظبي	الشمالي	التراث	سبع	السرطان	اللغة العربية
----------	---------	---------	--------	-----	---------	---------------

- 1- اللغة الرسمية هي دولة الامارات هي
- 2- تم تأسيس دولة الامارات في 1971
- 3- عناصر الثقافة التي يتناقلها الأبناء من الآباء و الأجداد هي
- 4- دائرة العرض الرئيسية التي تمر في دولة الامارات هي
- 5- عاصمة دولتي الحبيبة هي
- 6- تقع دولة الامارات في الجزء من الكرة الأرضية
- 7- تتكون الامارات من امارات

- استنتج من الصور الروابط التي تربط أبناء الامارات بالامة العربية :



4

يرجى الاهتمام ب تطبيق ما تعلمت من الكتاب ص 27

ملاحظة

تابع الدرس الثاني / الموقع الفلكي و النسبي

اختر الاجابة الصحيحة :

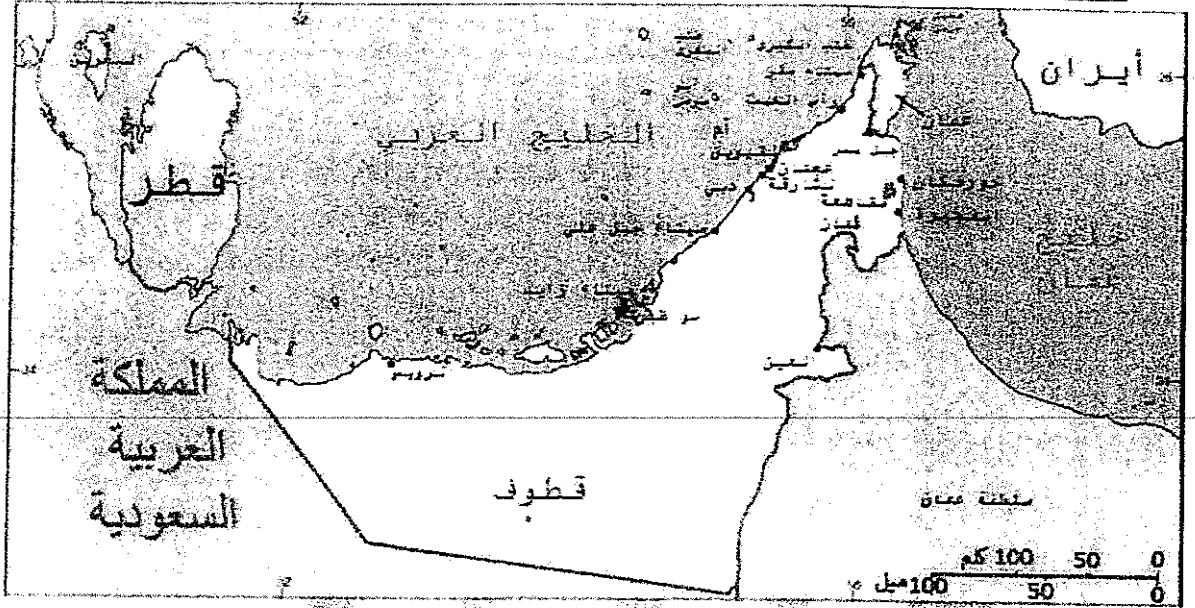
- 1- دائرة العرض الرئيسية التي تمر بدولة الامارات هي
(الاستواء - الجدي - السرطان)
- 2- تقع دولة الامارات في قارة
(افريقيا - اسيا - أوروبا)
- 3- يطلق على قارة اسيا و أوروبا و أفريقيا بقارات العالم
(القديم - الجديد - البعيد)
- 4- أرض محاطة بالماء من ثلاث جهات هي
(جزيرة - واحة - شبة جزيرة)
- 5- يمتد الوطن العربي في قارتين هما
(اسيا و أوروبا - اسيا و افريقيا - اسيا و أمريكا)
- 6- لسان كبير من الماء محاط باليابس من ثلاث جهات هو
(الخليج - الجزيرة - السهول)

املأ الفراغات الآتية بما يناسبها من الكلمات :

الغربي	الخليج	الحدود	النسبي	شبه الجزيرة	الجزيرة	المشرفي
--------	--------	--------	--------	-------------	---------	---------

- خطوط رسمت على الخريطة لتفصل حدود دولة عن دولة أخرى هي
- أرض محاطة بالماء من جميع الجهات هي
- موقع الدولة بالنسبة للدول و البحار المجاورة هو
- أرض محاطة بالماء من ثلاث جهات
- لسان كبير من الماء محاط باليابس من ثلاث جهات هو
- تقع دولة الامارات في الجزء من الوطن العربي
- تقع الامارات في الجزء من قارة اسيا

- أمامك خريطة سياسية لدولتنا الحبيبة أجب عن الأسئلة التي تليها :



- 1- اسم الخريطة
- 2- حاكم دولة الامارات هو
- 3- يحد دولة الامارات من الشرق و
- 4- دولة تجاور دولة الامارات من الغرب
- 5- خليج يحدها من الشمال
- 6- يحد دولة الامارات من الجنوب
- 7- الامارة التي تعيش فيها هي

لا تنسى يا صغيري دراسة ص 35 من الكتاب (لاحظ و اصنف) حول أهمية دولة الامارات مع الصور

ملاحظة



الدرس الثالث / طبيعة بلادى

1- الجبال و السهول

= أكمل الجمل الآتية :

= كتلة الضخمة من الصخور المرتفعة عن سطح الأرض ذات قمم تتميز بالحدة و
الارتفاع

= أراضٍ طولانية منخفضة تحيطها أراضٍ مرتفعة من الجوانب

= أعلى قمة جبيلة في الامارات جبل

= أكمل المخططات التالية :

= تقسم الجبال الى قسمين :

= من الاودية في الامارات :

= من المظاهر الطبيعية في بلادى : واحك

= للجبال أهمية اقتصادية هي :

المواد الأولية

حفظ صور الأهمية الاقتصادية للجبال ص 39

ملاحظة

ورقة عمل / السهول

- أكمل الفراغات بما يناسبها من الكلمات الآتية :

الداخلية و الساحلية	السهول	الذيد	الفخار	الداخلية	الساحلية
---------------------	--------	-------	--------	----------	----------

- أراض منخفضة قليلة الارتفاع
- تقسم السهول الى قسمين و
- يطلق على السهول المطلة على البحر ب
- يطلق على السهول البعيدة عن الساحل ب السهول
- من السهول الداخلة الدقاقة و
- من الصناعات التقليدية صناعة الحصير و

- صنف الأنشطة الاقتصادية وفق الجدول الآتي :

التقليدية	الصيد	مزارع النخيل	السياحة	الاستيراد	مصدر المياه العذبة
-----------	-------	--------------	---------	-----------	--------------------

سهول ساحلية	سهول داخلية

حفظ الصور لأهمية السهول الساحلية و الداخلية ص 46-47

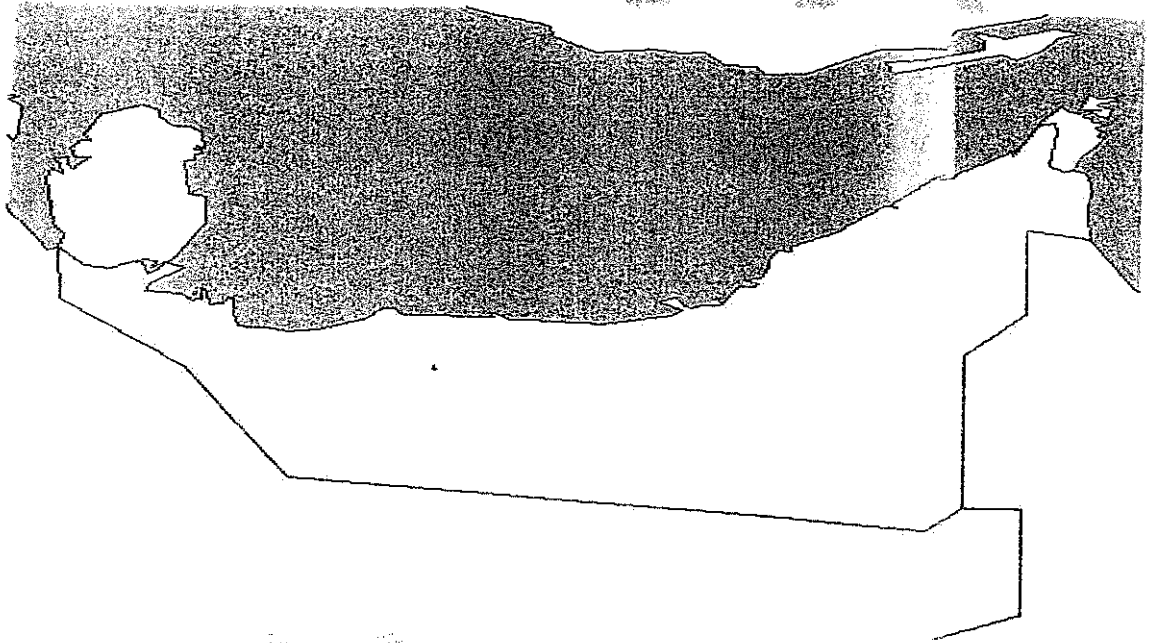
ملاحظة



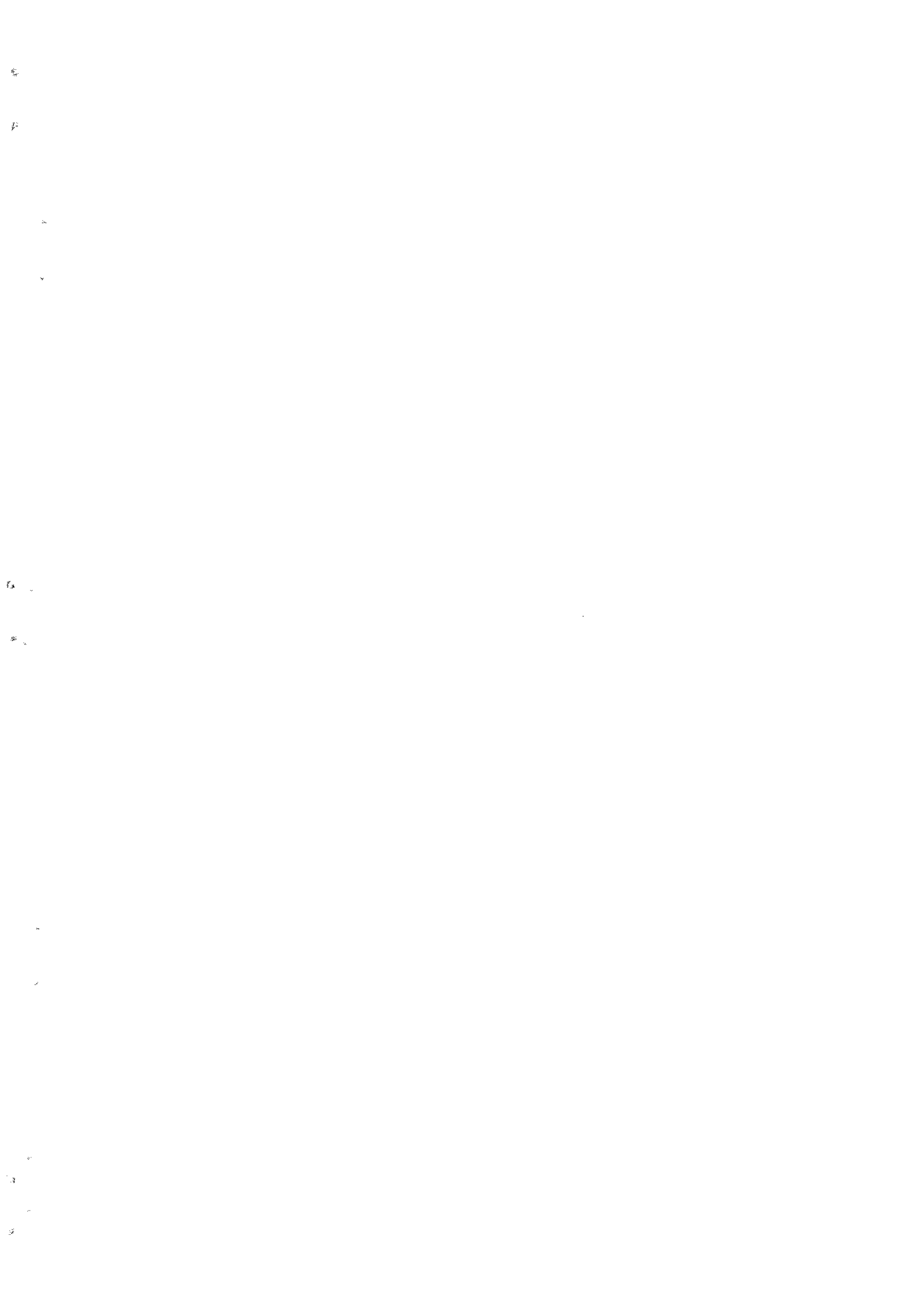
قارن بين السهل الساحلي الشرقي و السهل الساحلي الغربي

المقارنة	السهل الساحلي الشرقي	السهل الساحلي الغربي
الخليج التي تطل عليه		
المدن الواقعة عليه		
الطول		
الاتساع		

امامك ذ بطة صماء لدولة الامارات حدد عليها ما يلي :



- جبل حفيت
- بحر عمان
- الفجيرة
- السهل الساحلي الغربي
- الجبال الشرقية
- أبو ظبي
- خورفكان
- الخليج العربي
- رأس الخيمة
- مدار السرطان



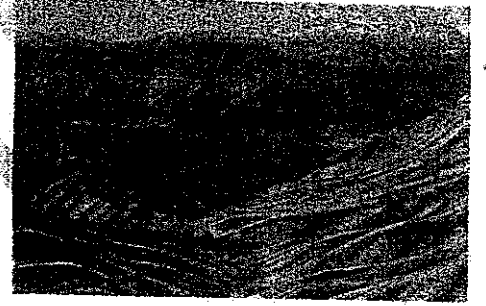
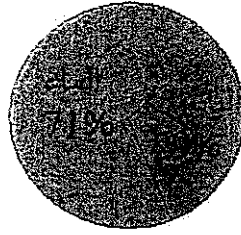
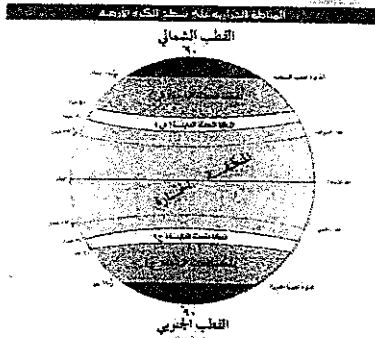
الدرس الخامس / المناخ و الحياه (الطبيعة في بلادي)

• اكتب الاسم أو المفهوم أمام الجمل الآتية مستعينا بالكلمات الآتية :

(الحولية - المعمرة - الكما - المناخ)

- () حالة الجو خلال فترة زمنية طويلة .
- () هو النبات الذي ينمو طوال العام دون تدخل الانسان .
- () هي نباتات تنمو مباشرة بعد سقوط الامطار .
- () هو قطر بري موسمي ينمو بعد سقوط الامطار .

• استخلص من الصور العوامل المؤثرة في مناخ دولة الامارات :



- ضع اشارة (√) أمام العبارة الصحيحة و اشارة (X) أمام العبارة الخاطئة :
- المناخ هو حالة الجو خلال فترة زمنية طويلة ()
 - دائرة العرض الرئيسية التي تمر شمال دولة الامارات في السرطان ()
 - النمط المناخي الحار و الجاف يؤثر على حياة الناس ()
 - تزداد نسبة الرطوبة في بلادي صيفا ()
 - ترتفع درجات الحرارة كلما ارتفعنا الى اعلى ()
 - تنمو النباتات الحولية طوال العام دون تدخل الانسان ()
 - الصفرد طائر بري يتواجد في المناطق البرية و السهول ()
 - أفضل شهر للسياحة في ابوظبي هو شهر فبراير ()

• أذكر أهمية النباتات الصحراوية لسكان الصحراء :

..... -
..... -

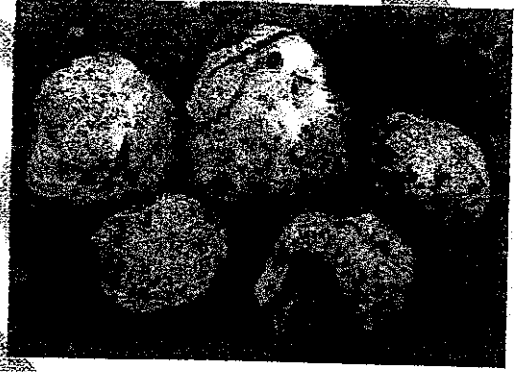
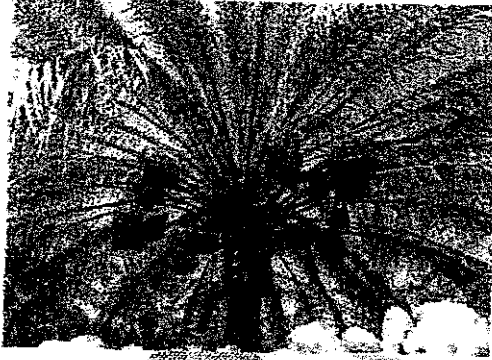
• أفكر و أكمل :

- الكلمات المساعدة : (الجبال - الحرارة - الارتفاع)

..... : التعميم :

صغيري راجع الجدول ص 62 من الكتاب المدرسي

ملاحظة



الوحدة الثانية

الدرس الأول / الامارات قبل الاتحاد

• أكمل الفراغات في الجمل الآتية :

- هي الأسرة التي تتكون من ثلاثة أجيال أو أكثر.
- هي أساليب إكرام الضيف و آداب الطعام و الشراب .
- هي المياه التحتية التي تنساب تحت سطح الأرض بعد سقوط الأمطار .
- هي المعلمة التي كانت تقوم بعملية التعليم في الماضي .
- هو مكيف الهواء المحلى قديماً .

• أذكر خصائص الأسرة الإماراتية قديماً :

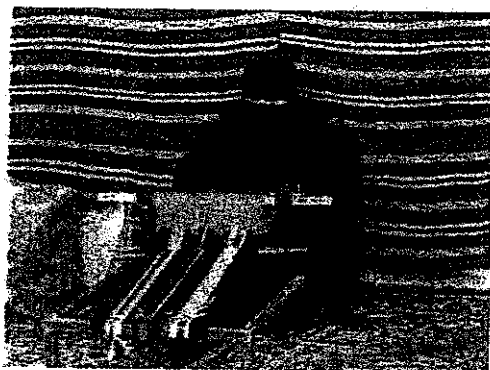
-
-

• أصنف الكلمات التالية حسب معطيات الجدول التالي :

(بيت العريش - بيت الحصى - بيت الطين)

المسكن	البيئة
	الجبلية
	البدوية
	الساحلية

استخلص من الصور أعمال المرأة في الإمارات قديماً :





الدرس الثاني/الفكر الوجدوى

أولا : رجال خلداهم التاريخ

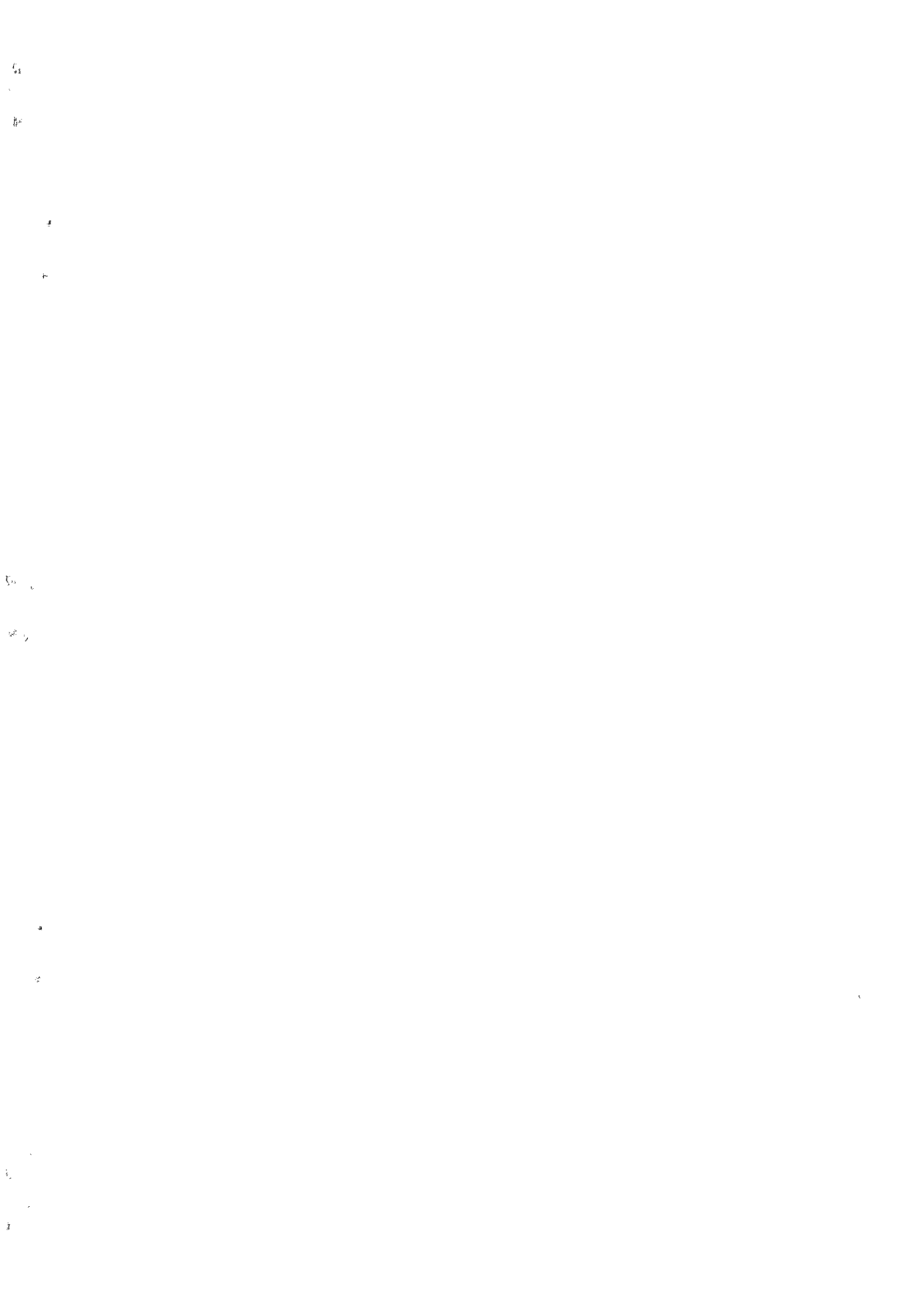
• أكتب الاسم أو المفهوم أمام الجمل الآتية :

(القواسم - قريش - شبه الجزيرة العربية - الحلف - القبيلة - بني ياس - ذياب بن عيسى)

- هم مجموعة من الناس ينتمون الى أصل واحد و تربطهم رابطة الدم .
- هو المعاهدة على التعاون و مد يد العون .
- هو حلف يري بزعامة آل نهيان .
- هو الشيخ الذي بنى قصر الحصن كرج للمراقبة .
- هو الموطن الأصلي للقبائل العربية .
- هي القبيلة التي ينتمى اليها الرسول محمد صل الله عليه و سلم .

ابنى الصغير ارجع الى ص 95 من الكتاب المدرسى

ملاحظة



ثانياً : الطريق الى الوحدة

• اكتب أسفل الصور الآتية مقومات الوحدة بين أبناء وطني :

لغرض



دراسة السؤال الأول والثاني من الكتاب ص 93

ملاحظة

• أكمل خطوات قيام دولة الامارات من خلال الجدول التالي :

اجتماع	اجتماع	اجتماع	اعلان قيام	انضمام امارة
18 فبراير 1968	25 فبراير 1968	18 يوليو 1971	10 فبراير 1972



• من أنا :

- أنا دولة استعمارية اعلنت عن عزمها الاتسحاب من الخليج العربي (.....)
- أنا القدوة الحسنة لكل الشيوخ و مؤسس دولة الامارات (.....)
- أنا عاصمة دولة الامارات (.....)
- أنا شعار دولة الامارات (.....)
- انا اول منطقة عقد فيها لقاء بين إمارة أبو ظبي و دبي (.....)
- أنا أول نائب لرئيس دولة الامارات (.....)

• أفكر و أكمل :

الكلمات المساعدة : (قوة - الاتحاد - التفرقة - ضعف)

التعميم

مع تمنياتي لكم بالنجاح 😊

1
2
3

4
5
6

7
8
9

10
11
12

13
14
15