



مجلس ابو ظبي للتعليم
مدرسة براعم العين الخاصة
بنى ياس

المادة :

اليوم والتاريخ : / / 2016

ورقة عمل عن الخلية

الفصل الدراسيالاول..... للعام الدراسي 2016/2017 م

الصف :رابع..... الشعبة :

اسم الطالب :

السؤال الأول: أكمل العبارات التالية بكلمات مناسبة

1. تمثل دماغ الخلية وتتحكم في جميع أنشطة الخلية
2. هي الوحدة الأساسية للتركيب والوظيفة في جسم الكائن الحي
3. يستخدم في تدعيم وحماية الخلية
4. أحد أجزاء الخلية تعمل على إنتاج الطاقة

السؤال الثاني: أكمل الجدول التالي بوضع علامة (√) أو علامة (x)

جزء الخلية	الخلية النباتية	الخلية الحيوانية
العشاء الخلوي	()	()
النواة	()	()
الميتوكوندريا	()	()
البلاستيدات الخضراء	()	()
الجدار الخلوي	()	()

مع تمنياتي بالنجاح والتوفيق معلم المادة /محمد علي



ورقة عمل عن الخلية النباتية والحيوانية

الفصل الدراسي.....الأول..... للعام الدراسي / 2017/2016

الصف:الترتيب:الشعبة:.....

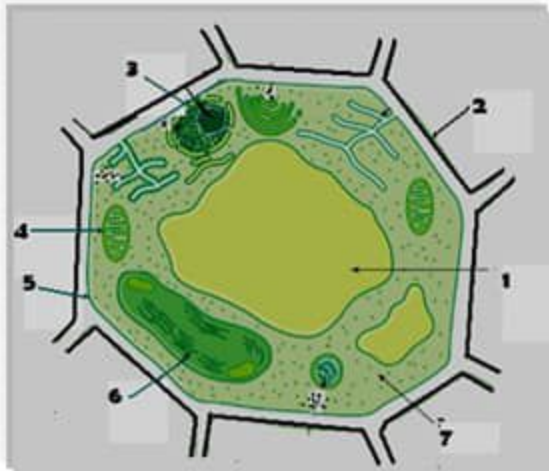
اسم الطالب :

السؤال الأول : أكتب حرف الاختيار المناسب :

1. ما الصبغ الأخضر الذي تحتاج إليه النباتات لإنتاج الغذاء ؟
أ/ السيتوبلازم ب/ البلاستيدات الخضراء(الكلوروفيل)
ج/ الطحالب
2. أي الأشياء التالية يمثل دماغ الخلية (النباتية والحيوانية) ؟
أ/ الفجوة ب/ غشاء الخلية
ج/ النواة
3. ماهو الجهاز الذي يستخدمه العلماء لملاحظة ورؤية الأشياء الدقيقة ؟
أ/ التلسكوب ب/ الترمومتر ج/ المنظار د/المجهر
4. المسئول عن حماية وتدعيم شكل الخلية النباتية ؟
أ/ بلاستيدات خضراء ب/ جدار الخلية
ج/ الميتوكوندريا
5. الجزء المسئول عن تخزين الغذاء والتخلص من الفضلات الضارة للخلية ؟
أ/ الميتوكوندريا ب/ بلاستيدات خضراء ج/ الفجوات

السؤال الثاني: استخدم المفردات الواردة داخل الإطار لملأ الفراغات علي الرسم الآتي :

وهل الرسم يمثل خلية (نباتية أم حيوانية)



جدار الخلية - غشاء الخلية - السيتوبلازم
بلاستيدات خضراء - النواة - الميتوكوندريا
- الفجوة)

أذكر وظيفة كلا من (رقم 4 & 5)

مع تمنياتي بالنجاح والتوفيق/ محمد علي



ورقة عمل

الفصل الدراسي الأول للعام 2016-2017 لمادة العلوم /الصف الرابع
مراجعة الدرس الأول

أولاً: اكتب المصطلح العلمي:

- 1- وحدات بناء جسم الكائن الحي
2- أداة تستخدم لملاحظة الخلايا
3- كل ما هو حي
4- إنتاج المزيد من النوع
5- كل ما يحيط بالكائن الحي
6- غاز يستخدم في التنفس

ثانياً : اختر من العمود (أ) ما يناسبه من العمود (ب) في الفراغ المناسب :

- | | |
|---------------------------------------|---------------------|
| 1- الوحدة الأساسية لبناء الكائن الحي | النواة |
| 2- جدار صلب يغطي الخلية |غشاء الخلية |
| 3- غشاق رقيق يحيط بالخلية | السيتوبلازم |
| 4- تقع في المركز وتتحكم بوظائف الخلية | الامسان |
| 5- كائن حي يتكون من خلايا عديدة |البكتيريا |
| 6- تحرق الغذاء وتنتج الطاقة | الخلية |
| 7- مادة هلامية تتكون من مواد كيميائية |جدار الخلية |
| 8- كائن حي يتكون من خلية واحدة | الميتوكوندريا |

ثالثاً : أكتب المطلوب في الرسم التالي:

الخلية النباتية

الخلية الحيوانية



أجزاء توجد في الخلية النباتية ولا توجد في الخلية الحيوانية

أجزاء مشتركة بين الخليتين

أجزاء توجد في الخلية الحيوانية ولا توجد في الخلية النباتية