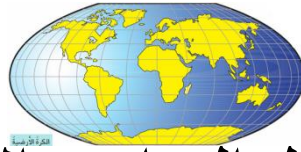


# مُرَاجَعَةٌ دِرَاسَاتِ اجْتِمَاعِيَّةِ صَف (12)

( العَامُ الدِّرَاسِي ٢٠١٨ - ٢٠١٩ )



## الفصل الدراسي الأول

المهارة	م
قراءة وتحليل النصوص، من خلال استخراج: فكرة رئيسية وفرعية - حقائق - قيم سلوكية ومواطنة - تبني وجهة نظر - أسباب ونتائج - تصويب عبارة - ابداء رأي - مفاهيم وتعاميم..... الخ	1
قراءة وتحليل الصور والأشكال والخرائط والجداول والرسوم البيانية، من خلال تكوين تعميم - استخراج حقيقة - قيم سلوكية - تغريده - مقارنة - تعليق مناسب وابداء رأي ..... الخ	2
تلخيص المعلومات على شكل مخطط ذهني مكتمل العناصر شارحاً ومحللاً لها.	3



اسم الطالب	
الصف والشعبة	

مُعَلِّمَةُ المَادَّة: **أضواء شاكر**

## المفاهيم الواردة في الوحدة



١- بر الشوش: لسان رملي يفصل الخور عن البحر المفتوح

٢- الكبس: برج دائري يطل على الشمال الغربي من الحصن يستعمل للحراسة.

٣- القانون: مجموعة من القواعد والمبادئ تسنها السلطة التشريعية أو التنفيذية لتنظيم حياة الناس في مسائل مختلفة.

٤- المشرف: برج مربع يطل على الجنوب الغربي من الحصن ويستعمل للحراسة.

٥- المحلوسة: برج ضخم غريب البناء، يستعمل الجزء العلوي للحراسة والجزء السفلي يستعمل سجنًا.

٦- سقب: نوع من التين صغير الحجم لونه بين الاحمر والاسود لذيق الماكل.

٧- البداية: ( جمع بدي) الماء في شمع العذب والوفير من أبار شاطى البحر.

٨- المحجر: مكان لوضع المصابون بمرض الجدري (يسمى المجدر) لغزل المريض.

٩- النيروز: هو مهرجان نهاية موسم حصاد التمر ويبدأ مهرجان بنطاح بين ثورين.

١٠- شعم: اخر بلدة صغيرة تابعة لراس الخيمة وهي شريط رملي ضيق على شاطى البحر وسهل حصوي ضيق فيه بعض أشجار السمر تحيط بها الجبال شرقا.

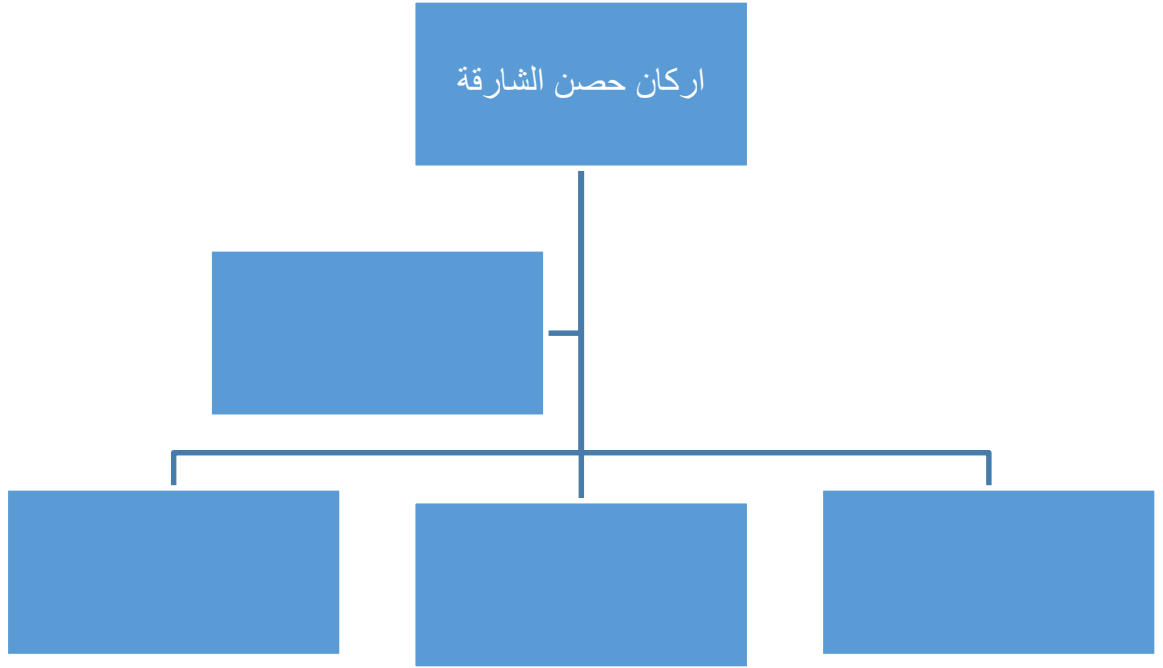
١١- الميز: نوع من البندق.

١٢- المدبسة: حجرة مظلمة بابها محكم كي لا تدخلها الحشرات او القوارض تستخدم لتجميع دبس التمر.

١٣- المقامات: مظلة في صحن الحرم المكي ولكل مقام أمام يجتمع اليه الناس يسألونه عن أمور دينهم تبعاً لمذهبهم.

١٤- الميقات: موضع يبدأ الحاج أو المعتمر فيه الحج أو العمرة.

اكمل المخطط الذهني الاتي:



مدرسة المنارة الخاصة / الشامخة / أبوظبي

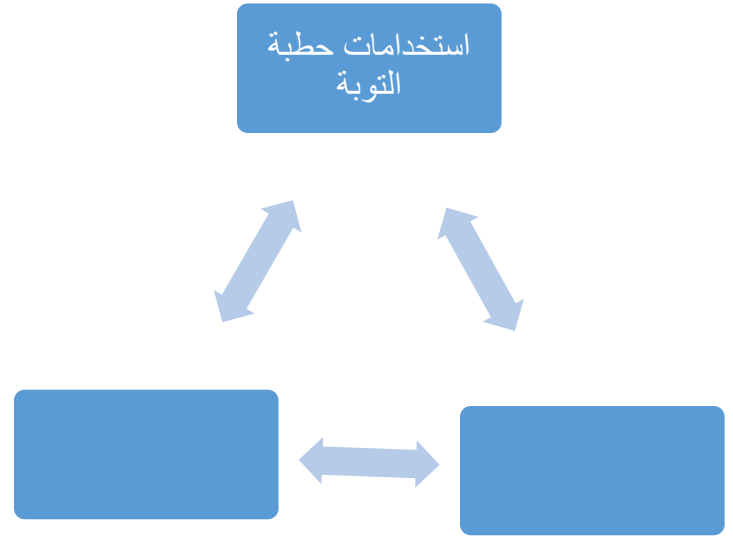
اقرا النص التالي ثم استكمل الخط الزمني لأهم الاحداث في حياة الدكتور سلطان القاسمي

(في عام ١٩٧٢ م تولى الشيخ الدكتور سلطان القاسمي حكم الشارقة ، حيث يعد الحاكم الثامن عشر من حكم القواسم .ولقد ذهب في صباه الى مصيف شعم عام ١٩٤٩ م في أثناء اجازته الصيفية من مدرسة الإصلاح القاسمية والتي التحق بها عام ١٩٤٨ م وكان عمره تسع سنوات حيث ولد عام ١٩٣٩ م . ولقد شهد العديد من الأحداث في فترته صباه ومنها العدوان الثلاثي على مصر عام ١٩٥٦ م)





## أكمل المخطط الذهن الاتي



## استخرج من النص ما يناسب استراتيجية الصورة الكلية في الجدول الاتي:

(كانت مدرسة "الاصلاح القاسمية" مبنية بسعف النخيل ،على شكل خيام مغطاة بالخيش ،والتى صب عليها القار السائل ليمنع الامطار من اختراق السقف .أما الأرضية فكانت مفروشة بالحصر الجديدة ،والتى أحضرت مطوية ،لذا عندما تم فرشها لم تكن لتستوي مع الارض ،فكانت أجزاء منها مرتفعة ،وكنا نجلس عليها حتى تستوي مع الأرض .الطلبة في جميع الفصول يجلسون على الارض ،ما عدا الصف الخامس .....

صعوبة	حل	لون	حركة
.....	.....	.....	.....
.....	.....	.....	.....

## أقرأ الجدول الاتي ،ثم أجيب :

النسبة المئوية لسكان وفق التركيب العمري %			العام
65 فوق	15-65	اقل من 15 سنة	
4.3	62.4	33.3	2014
3.8	61.6	24.6	2006

١- استنتج حقيقة حول التركيب العمري لسكان

٢- أمثل بطريقة الاعمدة البيانية - النسبة المئوية للتركيب العمري لسكان الوطن العربي عام ٢٠١٤




## قارن بين دولة الامارات العربية المتحدة ،والمملكة المغربية حسب معطيات الجدول:



الدول	الموقع بالنسبة للوطن	المسطحات المائية التي تطل عليها
الامارات	..... .....	..... .....
المملكة المغربية	..... .....	..... .....

مدرسة المنارة الخاصة / الشامة / أبو ظبي

ضع تعليقاً على العبارة:

(من تعلم لغة قوم أمن مكرهم)

صورة وتعليق:

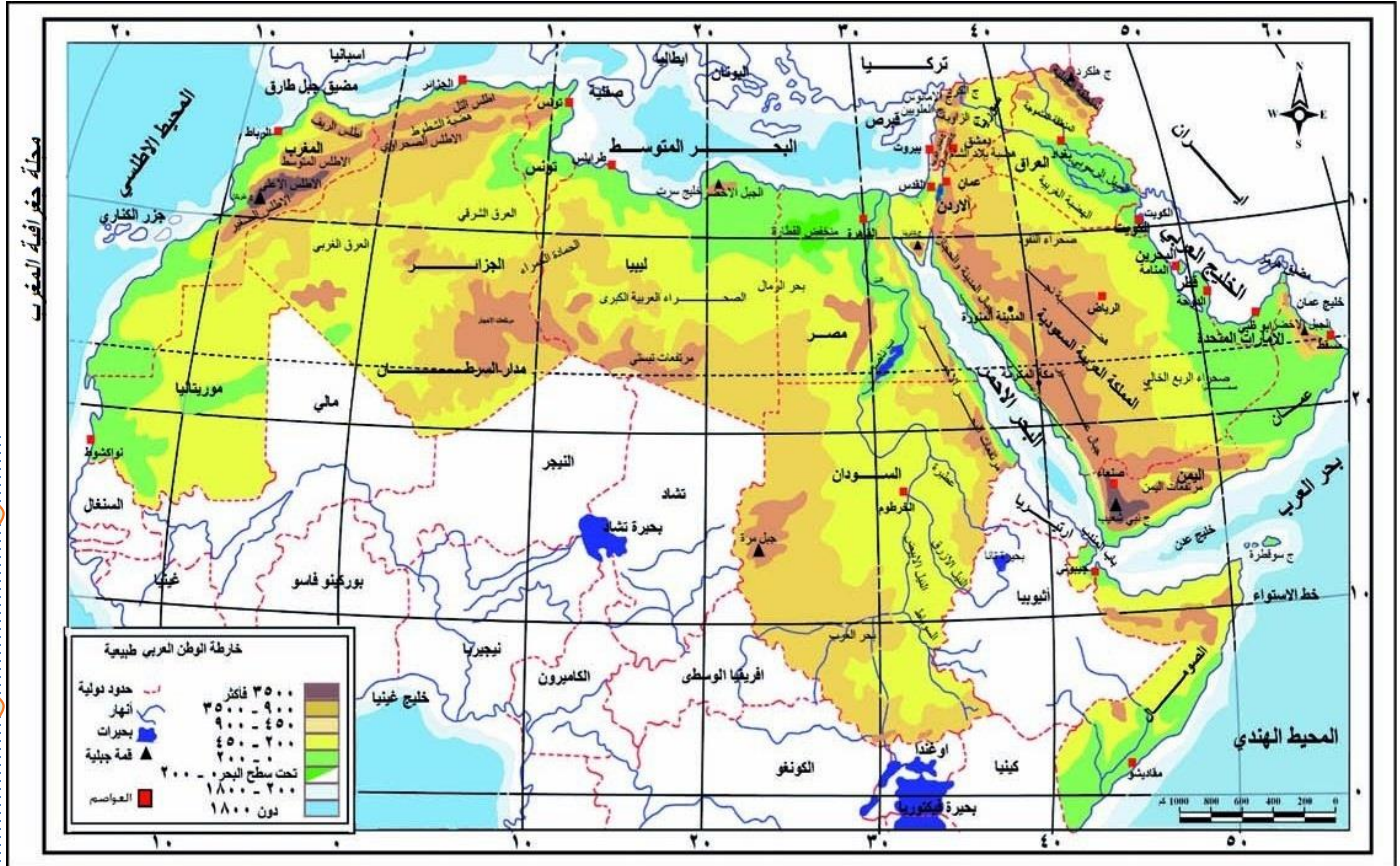


يوم المرأة الإماراتية  
EMIRATI WOMEN'S DAY

© layalina.com



## امامك خريطة لوطننا العربي حدد عليها ما ياتي :



مدرسة المنارة الخاصة / الشامخة / أبوظبي

- ١- البحر الذي يفصل قارة اسيا عن قارة افريقيا هو .....
- ٢- اكبر دولة عربية في الجناح الافريقي هي .....
- ٣- اصغر دولة عربية في الجناح الاسيوي هي .....
- ٤- مضيق يربط البحر المتوسط بالمحيط الاطلسي هو .....
- ٥- يمر في الوطن العربي خط.....ومدار .....



## أجب عن الأسئلة التالية مستعيناً بالخريطة السياسية لقارة أفريقيا:



١- تقع معظم الدول العربية الأفريقية بالنسبة لقارة أفريقيا في جهة :

أ- الشرق      ب- الشمال      ج- الغرب      د- الجنوب

٢- الدولة العربية التي لها سواحل مطلة على البحر المتوسط والبحر الأحمر في ان معا هي:

أ- اليمن      ب- مصر      ج- السودان      د- السعودية

٣- موريتانيا دولة عربية تطل على المحيط:

أ- الأطلسي      ب- الهندي      ج- الهادي      د- المتجمد الشمالي

٤- الدولة الأفريقية الأقل أهمية من حيث الموقع الجغرافي والنسبي هي:

أ- الكاميرون      ب- نيجيريا      ج- موزمبيق      د- تشاد

## أقرأ النص الآتي ثم أجب عما يليه من أسئلة:

((أصدر صاحب السمو الشيخ خليفة بن زايد رئيس الدولة - حفظه الله-، القانون الاتحادي رقم 6 لسنة 2014 بشأن الخدمة الوطنية والاحتياطية، تأكيداً على ما ورد في المادة 43 من دستور دولة الإمارات التي تنص على أن الدفاع عن الاتحاد فرض مقدس على كل مواطن وأداء الخدمة العسكرية شرف للمواطنين ينظمه القانون.

وجاء إصدار القانون بأهداف تؤكد غرس وترسيخ قيم الولاء والانتماء والتضحية في نفوس أبناء الوطن، وربط تلك القيم بالمبادئ الصحيحة لدينا الحنيف، والتنشئة الوطنية السليمة لمختلف الأجيال، وتعزيز المقومات الشخصية القيادية))

### ١- استنتج الفكرة الرئيسية من النص.

٢- استخلص من النص، نص المادة في دستور دولة الإمارات والتي استند عليها القانون الاتحادي رقم 6 لسنة 2014م.

٣- بين من النص اثنين من أهداف إصدار قانون الخدمة الوطنية والاتحادية.

٤- وضح من النص قيمة سلوكية إيجابية واحدة.

٥- عبر كتابة في سطرين عن أهمية الخدمة الوطنية في دولة الإمارات العربية المتحدة.

## اقرأ النص الاتي ثم اجب عن الاسئلة الاتية:

((اذاع مذيع الحفل :كلمة كشافة الشارقة يليها سلطان بن محمد القاسمي :فقت ،والقيت كلمة مرتجلة شكرت فيها صاحب السمو الشيخ عبد الله السالم الصباح ،حاكم الكويت ،والاستاذ عبد العزيز حسين ،مدير المعارف في الكويت ،على ما قدموه لنا من مدرسين وكتب وأدوات مدرسية .وقلت في ختام الكلمة :يقول المثل :"من علمني حرفا كنت له عبدا ..فما بالكم علمني حروفا على مدى سنوات !؟ ))

١- أسجل الكلمات التي شخصية الدكتور سلطان بن محمد القاسمي القيادية .

.....

.....

.....

٢- أبين دلالة مقولة الشيخ الدكتور سلطان بن محمد القاسمي : "من علمني حرفا كنت له عبدا" ..فما بالكم بمن علمني حروفا على مدى سنوات!؟

.....

.....

٣- أدون ما تعلمته من شخصية سموه في مسيرته التعليمية.

.....

.....



## أقرأ النص التالي ثم قارن بين قلعة الفجيرة وقلعة المويجعي في مدينة العين:

ان طبيعة ارض الامارات واتساع رقعتها وموقعها الجغرافي الاستراتيجي المتميز جعلها ممرا لتجارة الشرق والغرب مما جعل اهلها يقيمون مباني محلية مثل الحصون والابراج لتكون نقاط مراقبة وحماية لهم مثل قلعة الفجيرة التي اقيمت على الساحل الشرقي للدولة والتي بناها الشيخ محمد بن مطر الشرقي منذ اكثر من ثلاثمائة سنة اما قلعة المويجعي فهي الاحدث نسبيا وتقع في مدينة العين وقد شيدت منذ مائة عام والتي شيدت من الطين والقش في عهد الشيخ زايد الاول وابنه الشيخ خليفة بن زايد وصولا الى الشيخ زايد بن سلطان ال نهيان وقد شهدت ولادة صاحب السمو الشيخ خليفة بن زايد (حفظه الله)

أوجه الشبه	أوجه الاختلاف	
		قلعة الفجيرة
		قلعة المويجعي



قرا الخريطة الاتية ثم اجب عن الاسئلة التي تليه:



- ١- حددي على الخريطة موقع الجزر الاماراتية المحتلة الثلاث بكتابة اسمائها على الخريطة
- ٢- علل اسباب احتلال ايران للجزر الاماراتية الثلاث:

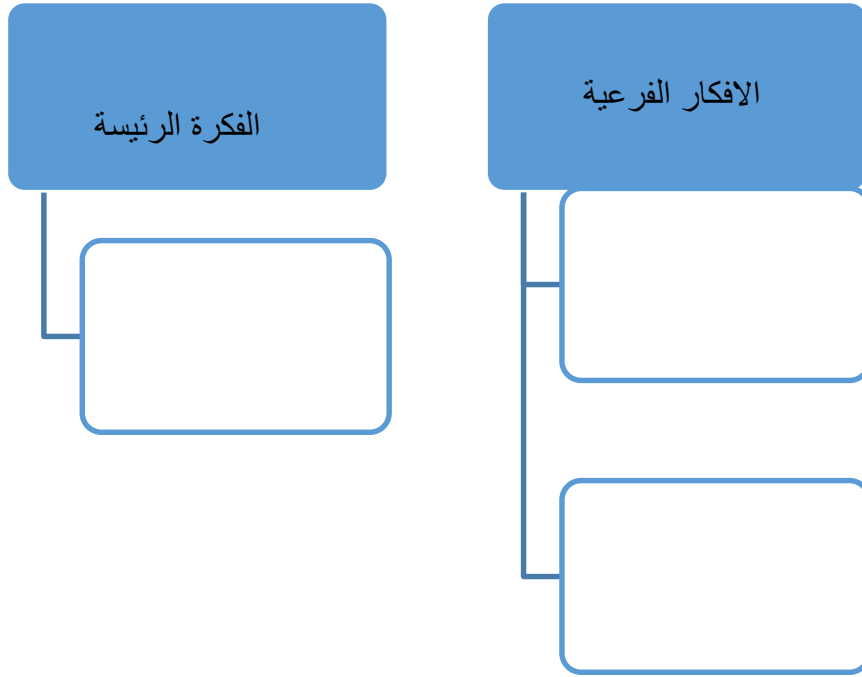
٣- ما هي الطرق والاجراءات المناسبة لاسترجاع الجزر الإماراتي الثلاث من وجهة نظرك؟

٤- اكتب رايك في العبارة الاتية (لايضيع حق وراءه مطالب)

**أقرأ النص ثم أجب عن الاسئلة الاتية:**

((.....الناس ترقب العيد عند غروب شمس ذلك اليوم وبعد صلاة المغرب .وفي ذاك الهدوء التام يدوي صوت المدافع معلنا بأن غدا العيد ،تزدحم الاسواق بالناس لشراء ملابس العيد وذاك ينتظر دوره عند \_الحلاق \_والاخر جاء لشراء الفواله وهي ما يقدم للضيف من حلوى ،وصباح يوم العيد خرجت الناس في زينتها ،واتجهوا الى المصلى ،وفي المساء يتوافد الى شجرة الرولة.....)).

**١- أستنتج الفكرة الرئيسة للنص والافكار الفرعية من خلال المخطط الذهني :**



**٢- اربط الصورة التاية مع (الحقيقة )الموجودة في النص :**

