

الدرس 7

السؤال الأساسي
كيف يرتبط مكان رقم ما في
عدد معين بقيمته؟

مقارنة الكسور العشرية

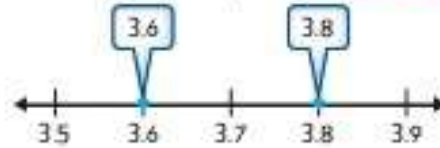
الرياضيات في حياتنا

المثال 1

قام راغب بتنزيل مقطعين على مشغل MP3 خاصته.
أي المقطعين استغرق زمناً أطول؟

المقطع	طول المدة (min)
1	3.6
2	3.8

طريقة الحل استخدم خط الأعداد.



الأعداد الموجودة على اليمين أكبر من الأعداد الموجودة على اليسار.

بما أن 3.8 على يمين العدد 3.6، إذاً $3.8 > 3.6$

طريقة أخرى للحل نظم النقاط العشرية في صف.

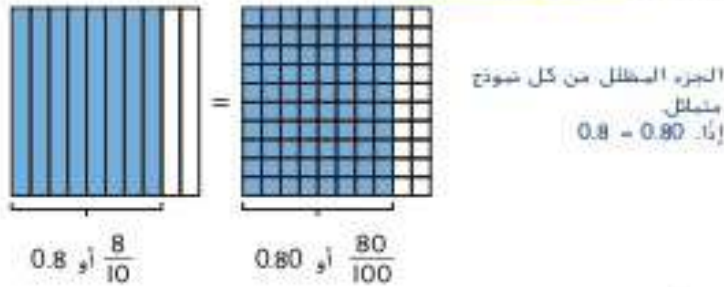


استمر في مقارنة الأرقام حتى تصبح مختلفة. هي منزلة

الجزء من أجزاء من عشرة. $8 > 6$

إذاً $3.8 > 3.6$ المقطع 2 استغرق وقتاً أطول في التنزيل

تكون الكسور العشرية التي لها نفس القيمة **كسورا عشرية مكافئة**.



توضح النماذج أنه يمكنك جمع أضعاف أو وضعها على يمين الكسر العشري بدون تغيير قيمته.

مثال 2

اكتب $>$ أو $<$ أو $=$ في التالية لتكون جملة صحيحة.

$$8.69 > 8.6 \text{ } 0$$

أضف صفرا على يمين العدد 8.6 بحيث يكون له نفس عدد المنازل العشرية مثل 8.69

بما أن $9 > 0$ هي منزلة المئات. إذا $8.69 > 8.6$

تمرين موجه

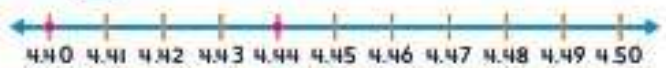
مثل كل كسر عشري على خط الأعداد بالنقاط.

اكتب $>$ أو $<$ أو $=$ في كل لتكون جملة صحيحة.

$$1.05 < 0.7$$



$$2.440 < 4.44$$



جميع الحقوق محفوظة © مؤسسة الكويت للتعليم والبحث العلمي



حل المسائل



فيما يتعلق بالتارين 17-15، استخدم الجدول الذي يوضح تكلفة مجموعة من مبيعات الأعمال الفنية الشهيرة.

أسعار المبيعات	
التكلفة (وا)	المصق
16.99	من البحرية رقم 1 جورجيا أوكيني
11.49	السيب. موريس كورنيليس إيشر
18.98	النساء والطيور في الليل خوان بيرو
15.99	زقاق الماء كلود مونه

15. هل تكلفة ملصق النسبية أم ملصق النساء والطيور في الليل هي الأعلى؟

الطيور والنساء في الليل

16. أي ملصق يكلف أقل من البحرية رقم 1 أم زقاق الماء؟

زقاق الماء

17. أي ملصق يكلف أقل من زقاق الماء؟

النسبية

الإجابات النموذجية: 18، 19.

والتاريخ: 2020/05/01

18. **الممارسة 6** الشرح لزميلك رقم مرة يزيد العدد 46 عن 0.46؟
أشرح لزميلك

100 ضعف: قيمة كل منزلة تكون 10 أضعاف قيمة المنزلة الموجودة على يمينها.

19. **الاستفادة من السؤال الأساسي** ما أوجه التشابه والاختلاف بين مقارنة الأعداد الكلية ومقارنة الكسور العشرية؟

يمكنك استخدام خط أعداد أو قيمة مكانية للمقارنة. عند مقارنة الأعداد الكلية، نضم

الأرقام في صفوف. وعند مقارنة الكسور العشرية، نضم الفواصل العشرية في صفوف.

الدرس 7

مقارنة الكسور العشرية

واجباتي المنزلية

مساعد الواجب المنزلي

قارن بين 59.296 و 59.6

1 نظم النقاط العشرية. أضف أصفاراً إذا لزم الأمر.

59.296

59.600

2 قارن الأرقام الموجودة في أكبر منزلة. وتكون الأرقام الموجودة في منزلة أجزاء من عشرة والأحاد كما هي

أضف صفرين بحيث يكون للأعداد نفس عدد المنازل العشرية.

3 استمر في مقارنة الأرقام حتى تصبح مختلفة في منزلة الجزء من العشرة $2 < 6$

إذاً: $59.296 < 59.6$

تمرين

اكتب $>$ أو $<$ أو $=$ في كل \bigcirc لتكون جملة صحيحة.

1. $3.976 < 4.007$

2. $89.001 < 89.100$

3. $126.698 > 126.689$

4. $5.05 = 5.050$

5. $9.087 < 9.807$

6. $3.674 < 6.764$

7. $0.256 = 0.256$

8. $2.7 < 2.82$

9. $6.030 = 6.03$

10. $7.89 > 7.89$

11. $12.54 > 1254$

12. $0.981 < 2.3$



حل المسائل



١٣. هي يناير. بلغ متوسط درجة الحرارة الصغرى في مدينة روما بإيطاليا 8.3° درجة. بلغ متوسط درجة الحرارة الصغرى في مدينة كيب تاون بجنوب أفريقيا 15.7° درجة. هأي المدينتين تكون أدأ في يناير؟

كيب تاون

١٤. هي عام واحد. بلغت كمية الثلج في مدينة ديترويت ميشيغان 719 سنتيمترا. وبلغت كمية الثلج في مدينة إلينوي بشيكاغو 799 سنتيمترا. هأي المدينتين كان بها ثلج أكثر؟

شيكاغو

١٥. **البيارة 6** الشرح لزميل ثم وزن محمد في عيادة الطبيب. كانت قراءة الميزان 30.50 كيلوجرام. وكتب الطبيب 305 كيلوجرام على مخطط محمد. فهل أخطأ الطبيب؟ اشرح لزميلك.

لا. العدان العشريان متساويان.

١٦. كان أسرع زمين في سباق الجري للفتيات لمسافة 200 متر في العشرين عامًا الماضية في مدرسة الشارقة الابتدائية هما 27.97 ثانية و27.93 ثانية. ركضت أميرة 27.99 ثانية بالأمس في ساحة الألعاب. فهل كان زمنها أسرع من أحد الزمنين؟ اشرح.

لا؛ $27.97 > 27.99$ و $27.93 > 27.99$

مراجعة المفردات

١٧. اكتب هل العبارة التالية صحيحة أم خاطئة.

صواب

الكمور العشرية المكافئة هي كمور عشرية لها نفس القيمة.

تمرين على الاختبار

١٨. أي من الرموز التالية تجعل العبارة التالية صحيحة؟

98.546 98.654

<

=

>

>

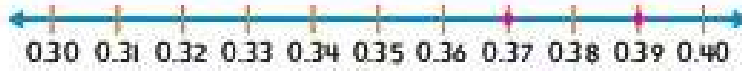
تمارين ذاتية

مثل كل كسر عشري على خط الأعداد بالنقاط. اكتب $>$ أو $<$ أو $=$ في كل لتكوين جملة صحيحة.

3. 4.4 4.1



4. 0.37 0.39



5. 0.57 0.65



اكتب $>$ أو $<$ أو $=$ في كل لتكوين جملة صحيحة.

6. 2.15 2.150

7. 0.006 0.1

8. 0.652 0.647

9. 0.09 0.001

10. 7.31 7.304

11. 2.800 2.8

12. 0.5 0.7

13. 0.62 0.26

14. 3.7 3.70