

اختر الإجابة الصحيحة: -

- 1- ما الخلايا النباتيةظيفتها الدعم و نقل المواد ؟
 أ- البرانشمية ب- السكليرنشيمية ج- الكولنشيمية د- جميع ما سبق
- 2- ما الخلايا النباتية التي تحتوي علي الكثير من البلاستيدات الخضراء ؟
 أ- البرانشمية ب- السكليرنشيمية ج- الكولنشيمية د- جميع ما سبق
- 3- أي مما يلي هو النسيج الوعائي الذي ينقل الماء و المعادن المذابة من الجذور الي الاوراق ؟ أ- البشرة ب- الخشب ج- الأساسي د- اللحاء
- 4- أي من التالي هو منطقة انقسام الخلايا بشكل نشط في قمة الساق ؟
 أ- النسيج المولد القمي ب- النسيج الجلدي ج- النسيج الوعائي د- النسيج المولد الجانبي
- 5- ماهي الخلايا الأنبوبية التي تتراص طرفاً الي طرف ؟
 أ- النسيج الاساسي ب- الثغور ج- العنصر الوعائي د- اللحاء
- 6- ما نوع الخلايا النباتية التي تموت عند البلوغ ؟
 أ- البرانشمية ب- السكليرنشيمية ج- الكولنشيمية د- جميع ما سبق
- 7- أي ما يلي يشكل اختلافا بين النباتات البذرية المزهرة و غير المزهرة ؟ أ- وجود الثغور في الجذور ب- كمية السكر المخزنة في الجذور ج- وجود القصبيات و الاوعية د- تركيب الخلايا البرنشيمية
- 8- ما وظيفة الشعيرات الجذرية ؟
 أ- التثبيت ب- زيادة سطح الامتصاص ج- نقل الغذاء د- الدعم
- 9- أي من التالي من مكونات نسيج اللحاء ؟
 أ- الخلية الغربالية ب- الانبوب الغربالي ج- الخلية المرافقة د- جميع ما سبق
- 10- ماذا يسمى نقل الكربوهيدرات المذابة عبر اللحاء من المصدر الي المخزن ؟
 أ- الانتقال المكاني ب- النقل الميسر ج- النقل السفلي د- النقل العكسي
- 11- ما وظائف النسيج الاساسي ؟
 أ- التخزين ب- الدعم ج- البناء الضوئي د- جميع ما سبق
- 12- ما النسيج النباتي الذي يساعد علي الاستطالة الطولية في القمم ؟
 أ- النسيج المولد البيني ب- النسيج المولد الجانبي ج- النسيج المولد القمي د- النسيج الأساسي
- 13- ما نوع الخلايا التي تتكون منها قلسوة الجذر ؟
 أ- البرانشمية ب- السكليرنشيمية ج- الكولنشيمية د- جميع ما سبق

14- أي مما يلي الفراغ الموجود بين خلايا النسيج المتوسط والأسفنجي ؟

أ- الكلوروفيل ب- الخلايا ج- الغازات د- النسيج الوعائي

15- أي من التراكيب النباتية التالية ليس جزءاً من الجذر ؟

أ- البشرة الداخلية ب- الدائرة المحيطة ج- قنسوة الجذر د- الثغور

16- أي مما يلي يتحكم في حركة بخار الماء عبر الثغور؟

أ- اللحاء ب- الدائرة المحيطة ج- قنسوة الجذر د- الخلايا الحارسة

24- ما نوع النسيج الذي يشبه الأعمدة ويحتوي على العديد من البلاستيدات الخضراء في الورقة ؟

أ- النسيج المتوسط الأسفنجي ب- النسيج المتوسط العمادي ج- النسيج الوعائي د- النسيج الأساسي

25- ما نوع النسيج الذي يتألف من خلايا متباعدة يمر من خلالها الغازات وبخار الماء؟

أ- النسيج المتوسط العمادي ب- النسيج المتوسط الأسفنجي ج- النسيج الوعائي د- النسيج

26- أي من النباتات التالية تتغير الأوراق عند أطراف الساق من اللون الأخضر إلى لون آخر؟ أ-

الصبار ب- الكرسل ج- البوينسييتيا د- اللبلاب

27- أي مما يلي من وظائف الجذور الأساسية ؟

أ- البناء الضوئي ب- الدعم و النقل ج- توصيل الغذاء د- ترميم الانسجة

28- من أين يتم إنتاج الجذور الجانبية ؟

أ- الانسجة المولدة القمية ب- البشرة ج- الدائرة المحيطة د- القشرة

29- يتمثل شكل الحزمة الوعائية لدى جذور النبات ثنائي الفلقة بشكل ؟

أ- على شكل X ب- الشكل الدائري ج- شكل حلقة د- حزم

متفرقة

30- ما انواع الجذور التي تخزن الغذاء و الماء ؟

أ- الدرناات ب- الجذور الوتدية ج- الجذور العرضية د- أ و ب معاً)

31- ماذا ينتج من تراكم انسجة الخشب و اللحاء في جذوع الاشجار الخشبية علي مدار

العام ؟

أ- حلقات فلين ب- حلقات النمو السنوية ج- قشرة صلبة د- حلقات

اللحاء

32- أي نوع من السيقان التي تقوم بعملية البناء الضوئي ؟

أ- الخشبية ب- الدرنة ج- العشبية د- الصلبة

33- ماذا تسمى الساق المنتفخة تحت الارض والتي تخزن الغذاء ؟

أ- الفاكهة ب- الجزر ج- الدرنة د- الفلقة

34- ما نوع الساق التي تمتلكها نباتات الفراولة و بعض الحشائش ؟

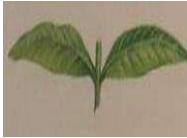
أ- المدادة (السيقان الجارية) ب- الوتدية ج- تنفسية د-

تخزينية 35- يمتلك نبات السوسن ساق من النوع ؟

- أ- المدادة ب- الوتدية ج- تنفسية د- د
- الريزوم 36- الاوراق ذات النصل المقسم الي اجزاء من النوع ؟
- أ- اوراق البسيطة ب-اوراق مركبة ج- متوازية د- صغيرة
- دائما 37- بما تختلف اوراق النباتات الاحادية الفلقة عن النباتات ثنائية الفلقة ؟ :
- أ- التعرق الشبكي ب- التعرق الريشي ج- التعرق المتوازي د- د
- مركبة 38- جزء من الورقة الذي يربط النصل علي النبتة ؟
- أ- الساق ب- الورقة ج- الجذر د-السويقة
- 39- ما وظيفة النسيج المتوسط العمادي ؟
- أ-تجديد الخلايا ب-البناء الضوئي ج- التخزين د- د
- الحماية 40- ما وظيفة النسيج المتوسط الاسفنجي ؟
- أ- تجديد الخلايا ب-البناء الضوئي ج- التخزين د-التبادل
- الغازي 41- تساعد اوراق الصبار المتحورة الي اشواك ب ؟
- أ-الحماية ب-تخزين الماء ج-تقليل فقد الماء د- الاجابة (أ و ج) صحيحة 42



د



ج



ب



الشكل أ

* أجب عن الأسئلة التالية :-
1-انظر للرسم المقابل ثم أجب عما يليه من أسئلة:-

1-ما نوع ترتيب الأوراق في الشكل

أ-..... ب-..... ج-.....

2-ما نوع الورقة في الشكل (د) ؟.....

3-ما نمط تعرق الورقة في الشكل (د) ؟.....

2-ماذا تسمى حالة النبات الموضحة بالرسم ؟

.....

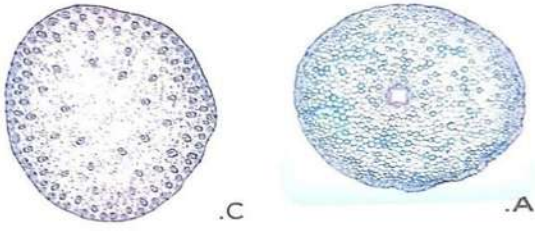
3-علل : يتم إزالة النسيج المولد القمي

.....

4- الرسم التالي يمثل قطاعات في ساق وجذر النبات تمعنه ثم أجب عما يليه من أسئلة:



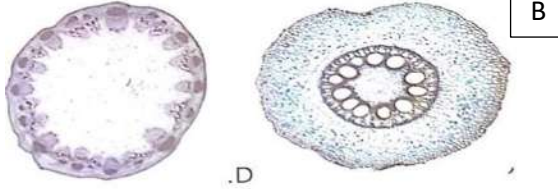
أ- الشكل A قطاع في جذر أحادي الفلقة أم ثنائي الفلقة ؟ مع التعليل



.....

.....التعليل

ب- الشكل B قطاع في جذر أحادي الفلقة أم ثنائي الفلقة ؟ مع التعليل

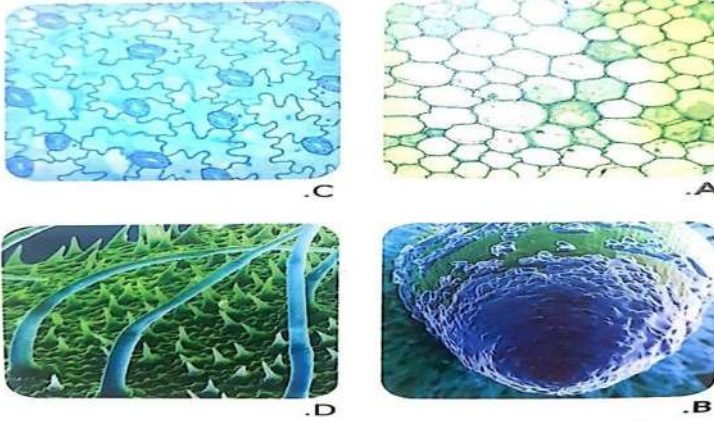


.....

.....التعليل

ج- أي شكل يمثل قطاع في ساق ثنائي الفلقة ؟ مع

.....التعليل



5- تمعن الأشكال التالية ثم أجب عما يليها من أسئلة:-

1- ما الشكل الذي يمثل الخلايا البرانشيمية؟

2- ماذا يسمى الشكل B ؟

وما وظيفته

؟

3- أي الأشكال تمثل الثغور؟

وما وظيفة الثغور؟

4- ماذا يمثل الشكل D ؟

وما

وظيفته؟

.....

.....

.....

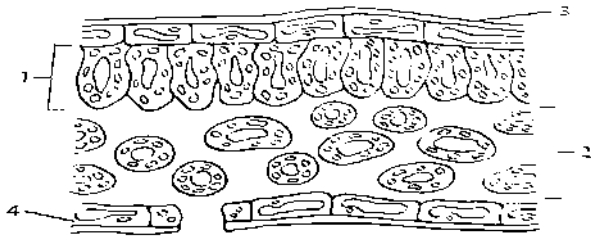
.....

.....

.....

.....

6- تمعن الشكل التالي الذي يمثل قطاع في ورقة نبات ثم أجب عما يليه من أسئلة:



- 1- ما رقم التركيب الذي تحدث فيه معظم عملية البناء الضوئي؟.....
 2- ما وظيفة التركيب رقم 2؟.....
 3- أكتب مسميات البيانات رقم 3-.....-4
 4- ماذا تسمى عملية تبخر الماء من الورقة عبر الثغور؟.....

7- تمعن الأشكال التالية ثم أجب عما يليها من أسئلة:-

- 1- أي الأشكال تمثل الانتحاء الضوئي؟.....
 مع ذكر السبب.....
 2- أي الأشكال تمثل انتحاء أرضي سالب؟.....
 3- أي الأشكال تمثل انتحاء ضوئي سالب؟.....
 مع ذكر السبب.....

الإجابة

- 1-ب 2-أ 3-ب 4-أ 5-ج 6-ب 7-ج 8-ب 9-د 10-أ 11-د 12-ج 13-أ
 14-ج
 15-د 16-د 17-ب 18-ب 19-د 20-ب 21-ج 22-د 23-ج 24-ب
 25-ب
 26-ج 27-ب 28-ج 29-أ 30-د 31-ب 32-ج 33-ج 34-أ 35-د 36-ب
 37-ج 38-د 39-ب 40-د 41-د 42-ب 43-ب 44-أ 45-د 46-ب 47-د
 48-د 49-د 50-ب 51-أ 52-ج 53-ب 54-ج 55-أ 56-أ 57-أ 58-ب
 59-أ

*أجب عن الأسئلة التالية:-

1-

(1- أ-دائري ب-متبادل ج-متقابل (2- مركبة 3- شبكي

2- سيادة القمة النامية

3- لزيادة نمو الفروع الجانبية

4-

أ- ثنائي الفلقة - التعليل (لأن الخشب على شكل x)

ب- أحادي الفلقة - التعليل (لوجود النخاع في المركز ويحيطه الأنسجة الوعائية)

ج- الشكل D التعليل (لأن الحزم الوعائية مرتبة بانتظام)

-5

1- الشكل A 2- قنسوة الجذر – والوظيفة) حماية الجذر أثناء نموه أو تسهيل اختراق الجذر للتربة)

3- الشكل C - الوظيفة) تبادل الغازات (4- الشعيرات - والوظيفة) حماية النبات من الحيوانات وذلك بإفراز مادة سامة)

-6

1- التركيب 1 2- يمتلأ بالغازات 3- (البيان 3 يسمى الكيوتيكل 4- البشرة السفلى)

4- النتج

-7

A-1 السبب لأن الساق يتجه ناحية الضوء

B-2 3- C السبب) لأن الساق يتجه بعيداً عن الضوء)

ج 44- ب 45- د 46- د 47- د 48- ب 49- أ