



دولة الإمارات العربية المتحدة

United Arab Emirates

مدرسة التربية الإسلامية الخاصة

ISLAMIC EDUCATION PVT. SCHOOL



الرؤية : تعليم ابتكاري لمجتمع معرفي ريادي عالمي

اوراق عمل لمادة الاحياء

للفصل الحادي عشر المتقدم – وحدة تكاثر النبات

اسم الطالب :

الشعبة :

السؤال الاول : اختر الجواب الصحيح :

- 1- كل مما يلي تكاثر خضري عدا :
-الكوب الجيمي
-المدادة
-اتحاد البويضة مع السابحات الذكرية
-زراعة الانسجة
- 2- اي مما يلي تكاثر خضري موجه :
-المدادة
-الاكواب الجيمية
-جفاف الحزازيات
-التبرعم في البطاطا
- 3- ان النباتات البوغية في النباتات الاقل تعقيدا كالحزازيات تكون :
-اصغر حجما وتعتمد على النبات المشيجي
-اكبر حجما وتعتمد على النبات المشيجي
-يعيش منفصلا عن النبات المشيجي
- 4- تتكون الابواغ عن طريق :
-الانقسام المنصف
-الانشطار الثنائي
-الانقسام المتساوي
-التبرعم
- 5- ان الطور البوغي سائد في كل النباتات التالية عدا :
-السرخسيات
-الحزازيات
-المخروطيات
-النباتات الزهرية
- 6- اي مما يلي من النباتات متغايرة الابواغ :
-الحزازيات
-النباتات الزهرية
-السرخسيات
-الطحالب
- 7- ان الاشجار التي تنتج ببيضات مغطاة بنسيج لحمي هي :
-السنوبر
-الطقسوس
-العرعر
-التفاح
- 8- ان نباتات ذوات فلقة واحدة يكون لديها :
5- بتلات
6- بتلات
7- بتلات
3- بتلات

9- ان الازهار التي تتفتح بالعث والخفاش تكون ذات الوان :

-حمراء وبنفسجية
-بيضاء وبنفسجية

-بيضاء وصفراء
-بيضاء وحمراء

10- ان حبوب اللقاح التي تسبب الحساسية تنتمي الى :

-نبنة الجيفة
-زنبق النهار

-البلوط
-القرع

11- اي مما يلي نبات ذو فلفة واحدة :

-الفول
-العائلة الخردلية

-زنبق النهار
-الفاصوليا

12- كل مما يلي نبات نهار قصير عدا :

-اليونيسنا
-الخس

-البنفسج
-الزنبق

13- اي مما يلي نبات محايد الضوء :

-النجميات
-الطماطم

-قصب السكر
-الاقحوان

14- ان البوغ الانثوي الضخم للنبات الزهري يحتوي على :

-3 انوية
-6 انوية

-9 انوية
-8 انوية

15- عندما تسقط حبة لقاح غير مطابقة على ميسم زهرة فان التفاعلات الكيميائية تؤدي الى :
-تكوين انبوب التلقيح
-قد يتكون او لا يتكون انبوب التلقيح
-عدم تكوين انبوب التلقيح
-سينتكون في كل الاحوال

16- اي مما يلي له دور في الانجذاب الكيميائي للنباتات الزهرية اثناء التلقيح :

-الكالسيوم
-الكوريد

-الصوديوم
-المغنيسيوم

17- انالمكون الاساسي للبذرة في ذوات الفلفة الواحدة :

-الجنين
-غلاف البذرة

-الفلفة
-الاندوسبيرم

18- في ذوات الفلقتين تمتصمعظم نسيج الاندوسبيرم :

-الفلقتان
-غلاف البذرة

-الجنين
-الجدير

19- اي مما يلي ثمرة بسيطة لحمية :

-التفاح
-البرتقال

-العنب
-الخوخ

20- كل ما يلي ثمار مجمعة عدا :

-التوت البري الاحمر
-برتقال اوساج

-الفراولة
-التوت الاسود

21- ان الثمار الجافة تشمل :

-المكسرات
-كل ما ذكر

-القرون
-الحبوب

22- ان العوامل المطلوبة للانبات هي :

-درجة الحرارة
-كل ما ذكر

-الاكسجين
-الماء

23- تبقى الفلقة مطمورة تحت التربة في بذور :

-العائلة الخردلية
-الفول

-نخيل جوز الهند
-البازلاء

السؤال الثاني : اسئلة المقابلة صل ما يلي بشكل صحيح :

الجزء B ، المقابلة والتكميل

المقابلة اكتب الحرف الذي يدل على المصطلح الصحيح أمام الوصف الملائم له من العمود الأيسر. قد تستخدم الإجابة مرة واحدة فقط أو لا تستخدم أبداً.

- _____ B 1. يمكن للعلماء أن يتعرفوا التاريخ الزراعي لمنطقة ما.
_____ C 2. يحاط الطور المشيجي الذكري والأنثوي بأنسجة.
_____ D 3. أول جزء من البادرة يظهر فوق سطح التربة.
A. دورة حياة النبات الزهري.
B. أحافير حبوب اللقاح
C. الطور البوغي
D. السويقة تحت الفلقة

اكتب حرف المفردة من العمود B أمام التعريف المناسب لها في العمود A.

العمود B

العمود A

- _____ E 1. نواتان في مركز الخلية.
_____ B 2. العملية التي يخضب فيها مشيج مذكر البويضة ويتحد المشيج المذكر الآخر مع الخلية المركزية.
_____ C 3. نسيج لخزن الغذاء يدعم نمو الجنين.
_____ A 4. فترة زمنية من عدم النشاط يمكن أن تحدث في البذور.
_____ D 5. يحدث عندما يبدأ جنين في بذرة النمو إلى نبات جديد.
A. الكمون
B. إخصاب مزدوج
C. إندوسبيرم
D. الإنبات
E. النواتان القطبيتان

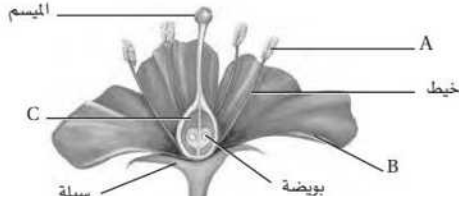
الجزء B ، المقابلة

اكتب الحرف الذي يمثل نوع النبات الصحيح على الخط بجانب الوصف المطابق له. تستخدم الإجابات مرة واحدة فقط.

- _____ C 1. نبات يزهر عندما يتعرض للظلام ست عشرة ساعة.
_____ B 2. نبات يزهر في الصيف فقط.
_____ A 3. نبات يزهر عندما يتعرض للظلام أي مدة.
A. نبات محايد
B. نبات النهار الطويل
C. نبات النهار القصير

س3: احب عن الاسئلة التالية :

استخدم الشكل المقابل للاجابة عن الاسئلة :



1. حدّد أجزاء الزهرة المشار إليها بالأحرف A, B, C.

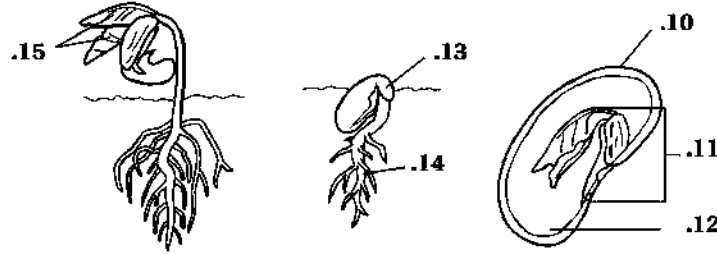
A. المتك

B. بتله

C. مبيض

استخدم المفردات التالية لكتابة أسماء الأجزاء على الشكل الذي يوضح إنبات بذرة من ذوات الفلقتين.

فلقة جنين الأوراق الأولى تحت الفلقة الجذير غلاف البذرة



الجذير

14

الفلقة

12

غلاف البذرة

10

الأوراق الأولى

15

تحت الفلقة

13

الجنين

11

اكتب المصطلح العلمي المناسب في مكانه الصحيح :

شمار لحمية بسيطة

شمار مركبة (مضاعفة)

شمار جافة

شمار مهيمة (ملتحمة)

6. شمار جافة تكون جافة عندما تنضج. ومن أمثلتها القرون والمكسرات والحبوب.

7. مجمعه تتكوّن من أزهار ذات أعضاء أنثوية عديدة تلتحم معًا عندما تنضج الشمار. ومن أمثلتها الفراولة وأنواع العليق.

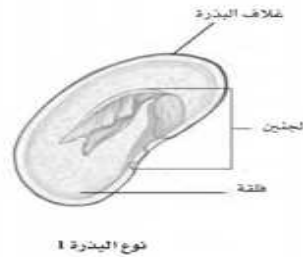
8. مركبه تتكوّن من أزهار عديدة تلتحم معًا عندما تنضج الشمار. ومن أمثلتها التين والأناس والتوت.

9. لحمية بسيطة قد تحتوي على بذرة واحدة أو أكثر. ومن أمثلتها التفاح والمشمش والعنب.

احب عن الاسئلة التالية :



نوع البذرة 2



نوع البذرة 1

استخدم الشكل أعلاه في الإجابة عن السؤالين التاليين:

2. حدّد نوعي البذور المشار إليهما بنوع البذرة 1 ونوع البذرة 2 في الرسوم أعلاه.

فلقة واحدة

فلقتان

نوع البذرة 1: _____

نوع البذرة 2: _____

3. حدّد التركيب المشار إليه A والذي يميز بين نوعي البذور، واشرح وظيفة هذا التركيب.

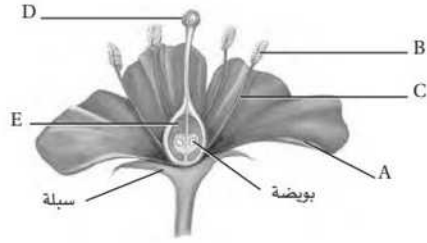
الاندوسبرم ووظيفته تغذية الجنين

- التكميل اكتب المصطلح الصحيح لملء الفراغ في كل جملة أدناه.
4. في ذوات الفلقة الواحدة يحصل الجنين النامي على غذائه من _____ **الاندوسبيرم**.
5. يسمى تركيب التكاثر الأنثوي للزهرة **المتاع**.
6. استجابة زهرة الصباح لعدد ساعات ظلام متواصلة في اليوم تسمى **الفترة الحرجة للظلام**.
7. تسمى النواتان في مركز البوغ الكبير **النواتان القطبيتان**.

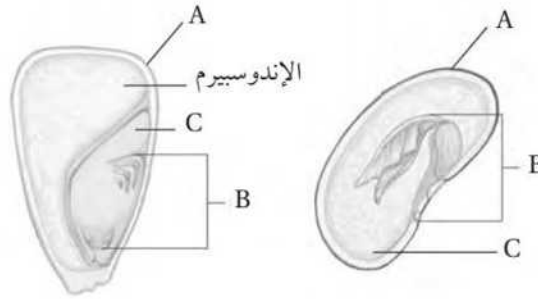
الجزء C : تفسير الرسوم

استخدم الشكل المقابل في الإجابة عن السؤال التالي:

1. حدّد أجزاء الزهرة المشار إليها بالأحرف A-E.



- A. **بتله**
- B. **متك**
- C. **خيط**
- D. **ميسم**
- E. **مبيض**



- A- **غلاف البذرة**
B- **الجنين**
C- **الفلقة**

السؤال الرابع : علل ما يلي تعليلا علميا دقيقا :

1- تحتاج الحزازيات والسرخسيات الى العيش في بيئات رطبة

.....

.....

2- للتكاثر الخضري سلبيات رغم ايجابياته

.....

.....

3- النبات البوغي في الحزازيات دائما يعتمد على المشيجي

.....

.....

4- يعتبر الزنجبيل زهرة ناقصة

.....

.....

5- تعتبر ازهار الخيار والقرع ازهارا احادية الجنس

.....
.....

6- تلقح ازهار معظم الحشائش بواسطة الرياح وليس بالملقحات

.....
.....

7- يسمى الاخصاب في النباتات الزهرية بالمزدوج

.....
.....

8- تلقح الازهار فاتحة اللون بواسطة العث والخفاش

.....
.....

9- قد ينمو انبوب التلقيح في بعض الاحيان وقد لاينمو

.....
.....

10- لا تحتوي بذور ذوات الفلتين على الاندوسبيرم

.....
.....

11- ان السبات ضروري احيانا للبذور

.....
.....

12- لانتشار البذور عن النبتة الام اهمية كبيرة

.....
.....

السؤال الخامس: تمعن الرسومات التالية ثم اجب عن الاسئلة :

اولا : الشكل التالي يبين دورة حياة السرخسيات تمعنه جيدا ثم اجب عن الاسئلة :

1- اكتب التراكيب المشار اليها بالاحرف :

A-

B-

2- اكتب العدد لكروموسومي :

D-

F-

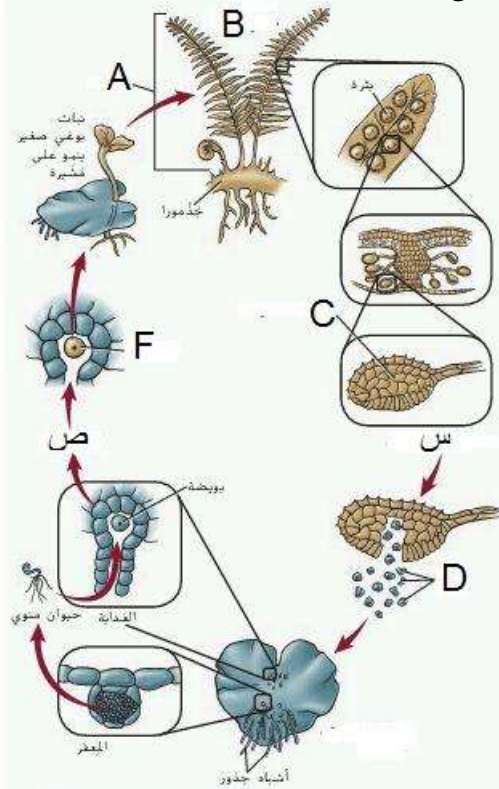
3- حدد نوع الانقسام في :

س-

ص-

4- ما هو اسم النبات المشيجي ؟

.....



ثانيا : تمعن الرسم التالي والذي يبين دورة حياة الحزازيات ثم اجب عن الاسئلة :

1- ما نوع الانقسام في س؟

2- ما هي اسماء التراكيب المشار اليها بالحروف

A-

B-

C-

D-

3- ما هو العدد الكروموسومي لكل مما يلي :

اللاقحة:

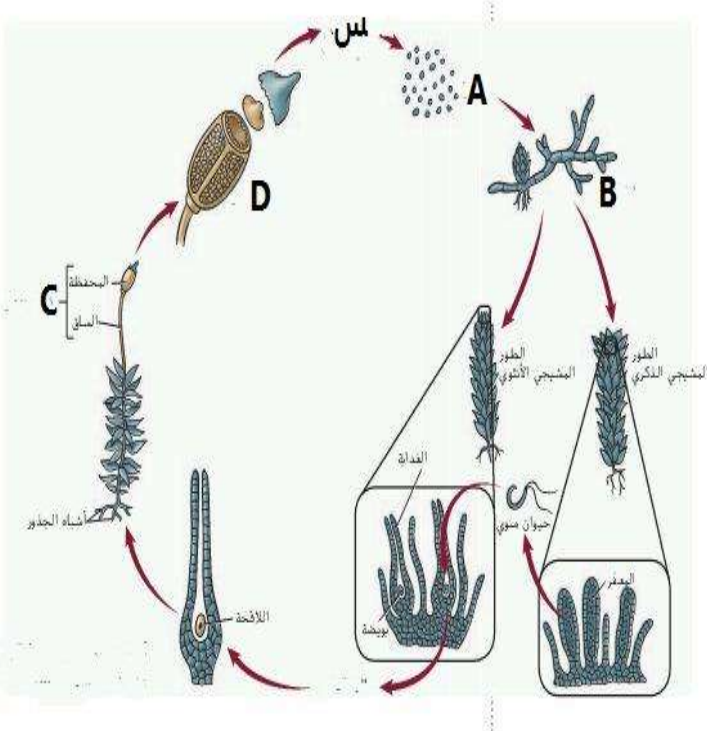
المعفر:

الارشيحونة:

4- ما هي وظيفة اشباه الجذور :

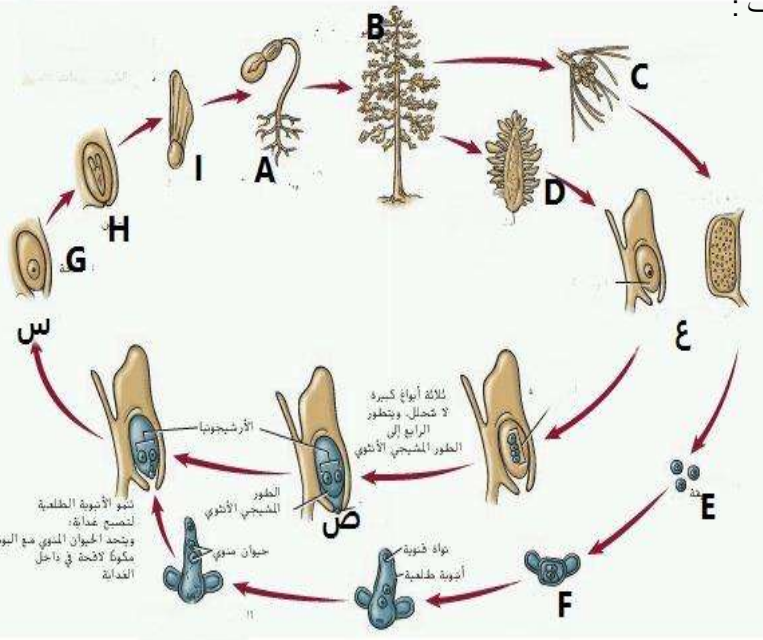
.....

.....



ثالثا:تمعن الشكل التالي والذي يبين دورة حياة المخروطيات ثم اجب عن الاسئلة :

1- اكتب اسماء التراكيب المشار اليها بالاحرف :



- A
- B
- C
- D
- E
- F
- G
- H
- I

2- ما هي اسماء العمليتين :

- س:
- ص:

3- ما هو نوع الانقسام ؟

-

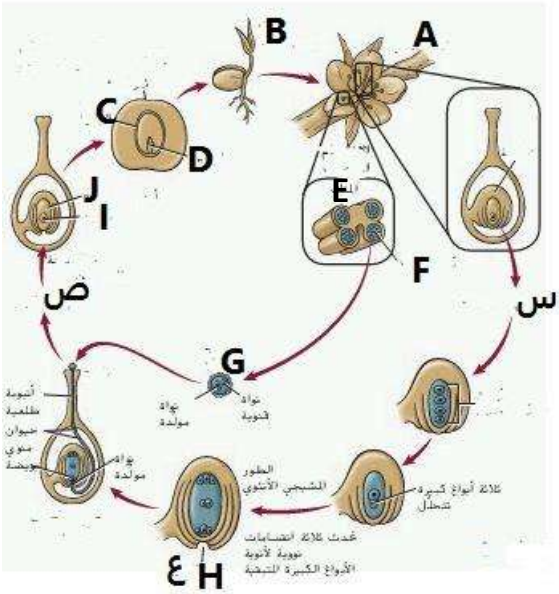
4- صنف التراكيب المشار اليها بالاحرف من A الى I الى احادية او ثنائية المجموعة الكروموسومية :

-
-

رابعا:تمعن الرسم التالي والذي يبين الاخصاب المزدوج في النباتات الزهرية ثم اجب

عن الاسئلة :

1- سم التراكيب المشار اليها بالاحرف :



- A
- B
- C
- D
- E
- F
- G
- H
- I
- J

2- حدد نوع الانقسام س :

-

3- حدد اسماء العمليتين :

- ص:
- ع:

السؤال السادس : اكمل جدول المقارنات التالية :

النباتات الزهرية	الحزازيات	وجه المقارنة
		الطور السائد
		حجم النبات البوغي
ثنائية الجنس	احادية الجنس	وجه المقارنة
		المفهوم
ازهار كاملة	ازهار ناقصة	وجه المقارنة
		المفهوم
نمو بذرة ذوات فلقين	نمو بذرة ذوات فلقة	وجه المقارنة
		موقع الفلقة
ذوات فلقين	ذوات فلقة واحدة	وجه المقارنة
		عدد البتلات
		التركيب الذي يوفر غذاء الجنين داخل البذرة
		مثال
ازهار تتفتح بالملقحات	ازهار تتفتح بالرياح	وجه المقارنة
		الشكل
		مثال
نبات النهار القصير	نبات النهار الطويل	وجه المقارنة
		عدد ساعات الظلام
		مثال
زراعة الانسجة	المدادات	وجه المقارنة
		نوع التكاثر الخضري
التكاثر الجنسي	التكاثر الخضري	وجه المقارنة
		الايجابيات
		السلبيات

السؤال السابع :

أكمل الخريطة المفاهيمية حول تكاثر النباتات. قد تستخدم هذه المفردات أكثر من مرة: انقسام الخلية، لاقحة ثنائية المجموعة الكروموسومية، البويضات، الإخصاب، نباتات مشيحية ناضجة، أشجار أحادية المجموعة الكروموسومية، أبواغ أحادية المجموعة الكروموسومية.

