

السلام الوطني لدولة الإمارات العربية  
المتحدة



# مراجعة الوحدة العاشرة للاختبار المركزي

## الصف 4 - المسار العام

المادة	نواتج التعلم المستهدفة في الاختبار	اليوم والتاريخ	زمن الاختبار
العلوم science	<p><b>الوحدة العاشرة : المجموعة الشمسية وما وراءها</b></p> <p>القسم 1: الأرض والشمس</p> <ul style="list-style-type: none"><li>ما الذي يسبب النهار والليل</li><li>ما الذي يؤدي إلى حدوث فصول السنة ؟</li><li>كيف يتأثر المسار الظاهري للشمس خلال فصول السنة؟</li></ul> <p>القسم 2 : الأرض والقمر</p> <ul style="list-style-type: none"><li>كيف يبدو القمر؟</li><li>ما أطوار القمر؟</li><li>ما الكسوف أو الخسوف؟</li></ul> <p>القسم 3 : المجموعة الشمسية</p> <ul style="list-style-type: none"><li>ما المجموعة الشمسية؟</li><li>كيف يمكننا التعرف على المجموعة الشمسية؟</li><li>ما الكواكب الصخرية والعملاقة والقزما؟</li><li>ما هي الاجرام الاخرى في المجموعة الشمسية؟</li></ul>	الأثنين Monday 08/06/2020	30 دقيقة

القسم 1: الأرض

\* ما الذي يسبب الليل و

\* اختار الإجابة الصحيحة فيما

- ينتج عن دوران الأرض حول

أ. الفصول الأربعة **متحورها** :

ب. تعاقب الليل والنهار

ج. أطوار القمر



القسم 1: الأرض

\* ما الذي يسبب الليل و

\* اختار الإجابة الصحيحة فيما

- ينتج عن دوران الأرض حول

أ. الفصول الأربعة **محورها** :

ب. تعاقب الليل والنهار

ج. أطوار القمر



القسم 1: الأرض

\* ما الذي يسبب الليل و

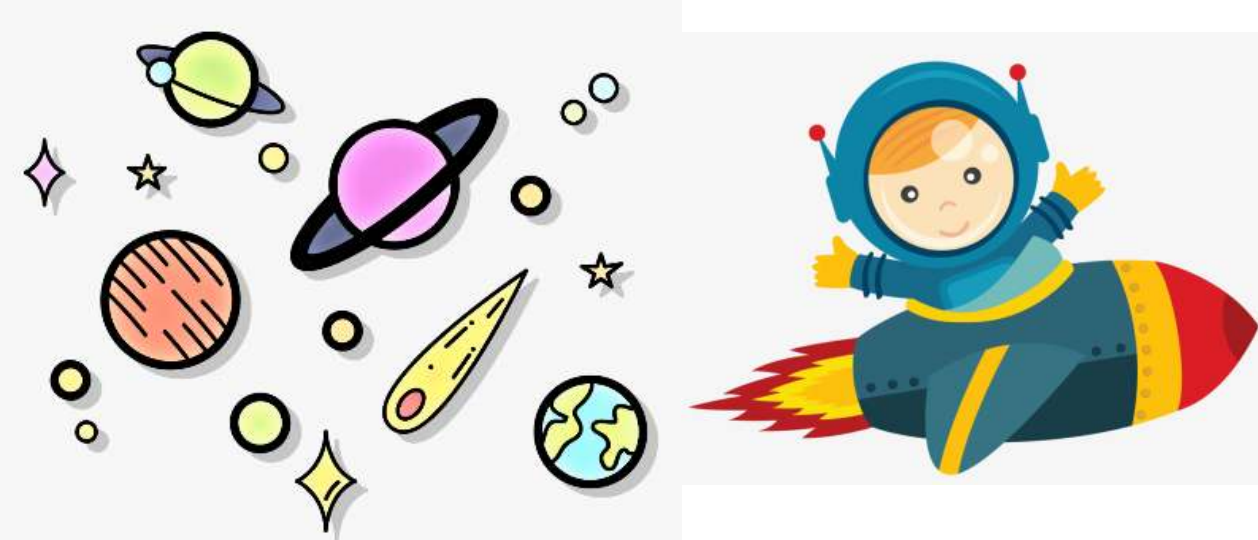
\* اختار الإجابة الصحيحة فيما

- المدة التي تستغرقها الأرض للدوران حول

أ. 24 ساعة ( يوم ) محورها هي:

ب. 29 يوم ( شهر )

ج. 365 يوم ( سنة )



القسم 1: الأرض

\* ما الذي يسبب الليل و

\* اختار الإجابة الصحيحة فيما

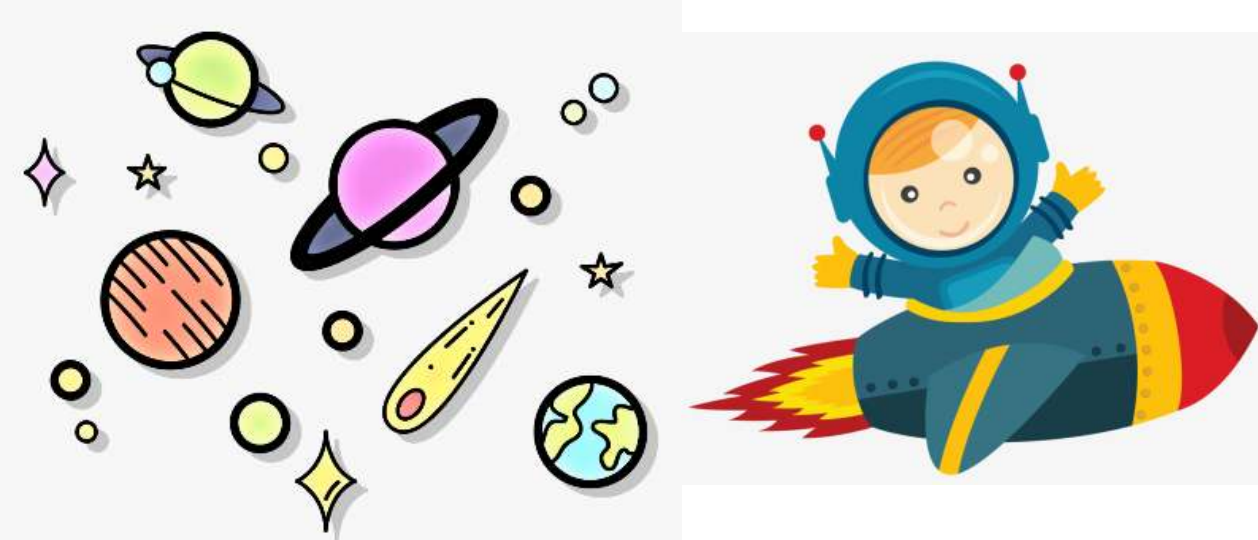
- المدة التي تستغرقها الأرض للدوران حول

محورها هي:

أ. 24 ساعة ( يوم )

ب. 29 يوم ( شهر )

ج. 365 يوم ( سنة )



القسم 1: الأرض

\* ما الذي يسبب الليل و

\* اختار الإجابة الصحيحة فيما

- هو خط وهمي يمر بمركز الأرض تدور الأرض

حوله :

أ. المدار

ب. المحور

ج. خط العرض



القسم 1: الأرض

\* ما الذي يسبب الليل و

\* اختار الإجابة الصحيحة فيما

- هو خط وهمي يمر بمركز الأرض تدور الأرض

حوله :

أ. المدار

ب. المحور

ج. خط العرض



القسم 1: الأرض

\* ما الذي يسبب الليل و

\* اختار الإجابة الصحيحة فيما

- يحدث ~~يلت~~ تعاقب الليل والنهار

أ. دوران القمر حول الأرض: **نتيجة**

ب. دوران الأرض حول الشمس

ج. دوران الأرض حول محورها



القسم 1: الأرض

\* ما الذي يسبب الليل و

\* اختار الإجابة الصحيحة فيما

- يحدث ~~يلت~~ تعاقب الليل والنهار

أ. دوران القمر حول الأرض: **نتيجة**

ب. دوران الأرض حول الشمس

ج. دوران الأرض حول محورها



## القسم 1: الأرض

\* ما الذي يؤدي إلى حدوث فصول

\* اختار الإجابة الصحيحة فيما يلي :-

- تحدث فصول السنة

أ. دوران الأرض **نتيجة** حول الشمس وميل محور الأرض

ب. دوران الأرض حول الشمس فقط

ج. دوران الأرض حول محورها



رائد فضاء متميز

30



القسم 1: الأرض

\* ما الذي يؤدي إلى حدوث فصول

\* اختار الإجابة الصحيحة فيما يلي :-

- تحدث فصول السنة

أ. دوران الأرض **نتيجة** حول الشمس وميل محور الأرض

ب. دوران الأرض حول الشمس فقط

ج. دوران الأرض حول محورها



رائد فضاء متميز

30



القسم 1: الأرض

\* ما الذي يؤدي إلى حدوث فصول

السنة؟  
اختر الإجابة الصحيحة فيما يلي :-

- المدة التي تستغرقها الأرض للدوران حول الشمس

أ. 24 ساعة ( يوم ) هي:

ب. 29 يوم ( شهر )

ج. 365 يوم ( سنة )



القسم 1: الأرض

\* ما الذي يؤدي إلى حدوث فصول

البيئية؟  
اختر الإجابة الصحيحة فيما يلي :-

- المدة التي تستغرقها الأرض للدوران حول الشمس

أ. 24 ساعة ( يوم ) هي:

ب. 29 يوم ( شهر )

ج. 365 يوم ( سنة )



القسم 1: الأرض

\* ما الذي يؤدي إلى حدوث فصول

السنية؟  
اختر الإجابة الصحيحة فيما يلي :-

- يبدأ فصل الصيف في النصف الشمالي للكرة  
الأرضية في:

أ. 21 يونيو

ب. 21 مارس

ج. 21 سبتمبر



القسم 1: الأرض

\* ما الذي يؤدي إلى حدوث فصول

البيئية؟  
اختر الإجابة الصحيحة فيما يلي :-

- يبدأ فصل الصيف في النصف الشمالي للكرة  
الأرضية في:

أ. 21 يونيو

ب. 21 مارس

ج. 21 سبتمبر



## القسم 1: الأرض

\* كيف يتأثر المسار الظاهري للشمس خلال فصول السنة؟

\* اختار الإجابة الصحيحة فيما يلي :-

- في النصف الشمالي من الكرة الأرضية في الشتاء

أ. ساعات الليل تساوي ساعات النهار **تكون**

ب. ساعات الليل أطول من ساعات النهار

ج. ساعات الليل أقصر من ساعات النهار



## القسم 1: الأرض

\* كيف يتأثر المسار الظاهري للشمس خلال فصول السنة؟

\* اختار الإجابة الصحيحة فيما يلي :-

- في النصف الشمالي من الكرة الأرضية في الشتاء

أ. ساعات الليل تساوي ساعات النهار

ب. ساعات الليل أطول من ساعات النهار

ج. ساعات الليل أقصر من ساعات النهار



القسم 2: الأرض و

\* كيف يبدو القمر؟

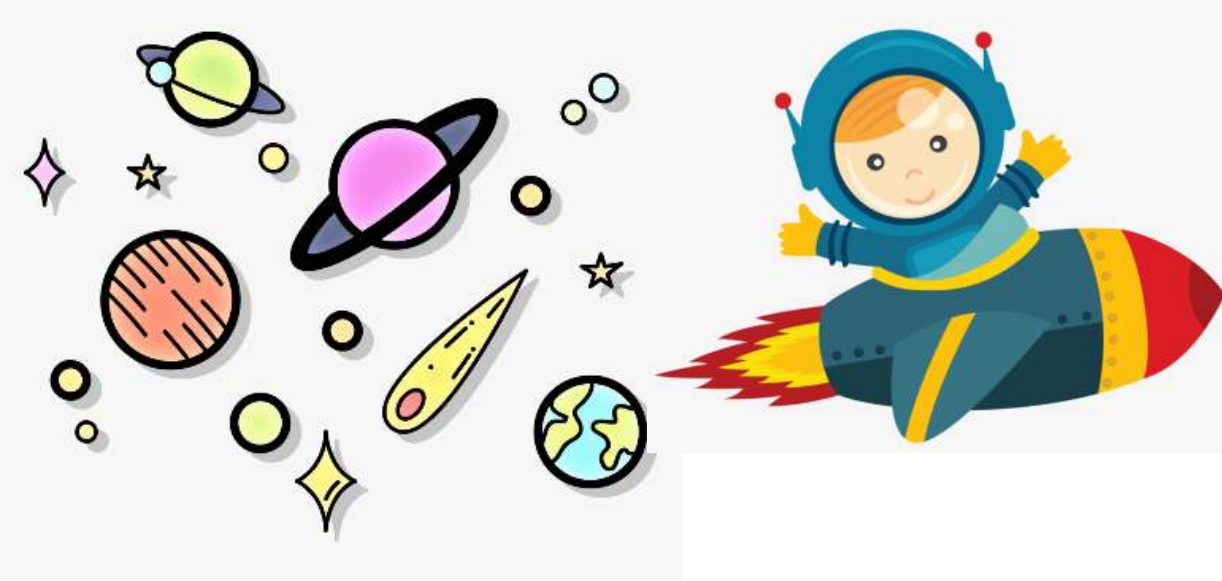
\* اختار الإجابة الصحيحة فيما يلي :-

- كيف يضيء القمر

أ. يصدر القمر الضوء من ذاته

ب. ضوء القمر هو انعكاس لضوء الشمس

ج. لا نرى للقمر ضوء



القسم 2: الأرض و

\* كيف يبدو القمر؟

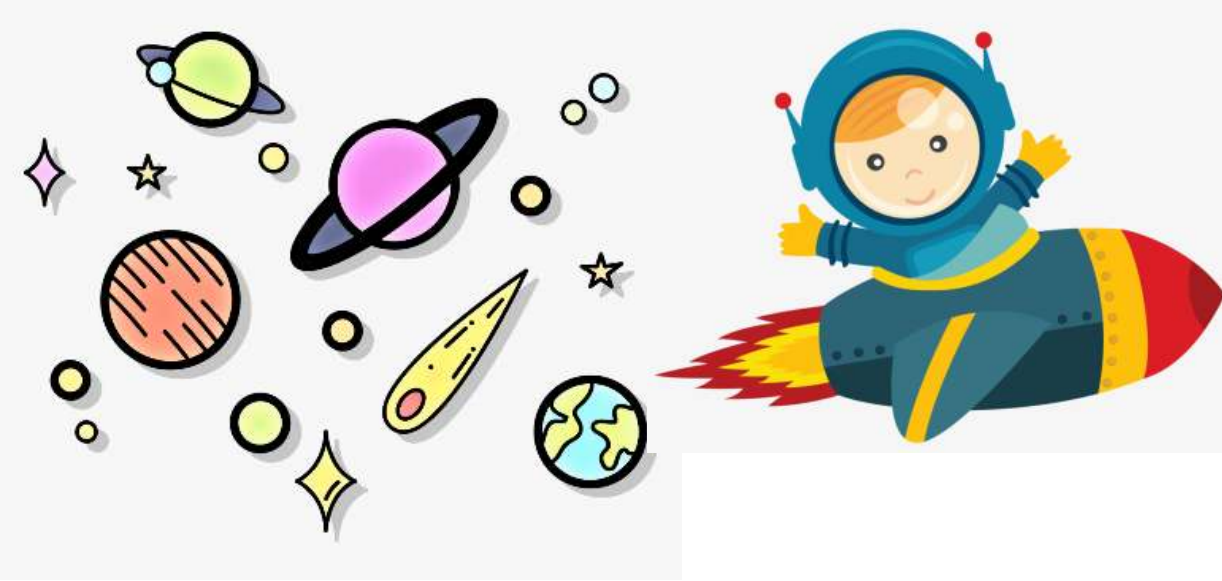
\* اختار الإجابة الصحيحة فيما يلي :-

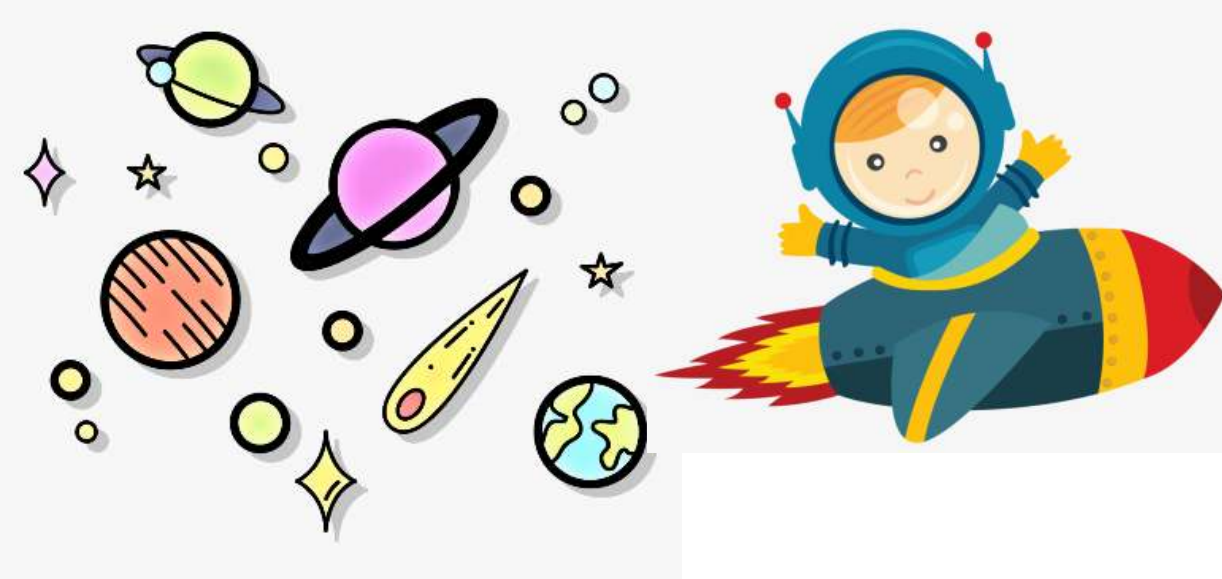
- كيف يضيء القمر

أ. يصدر القمر الضوء من ذاته

ب. ضوء القمر هو انعكاس لضوء الشمس

ج. لا نرى للقمر ضوء





القسم 2: الأرض و

\* كيف يبدو القمر؟

\* اختار الإجابة الصحيحة فيما يلي :-

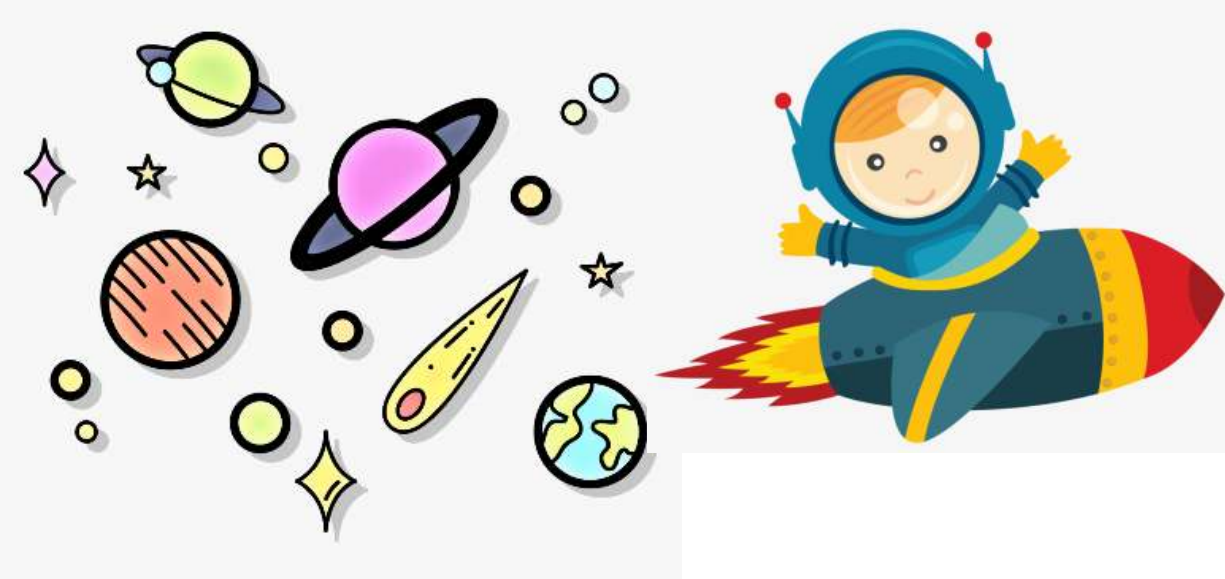
- ما سبب الفوهات على سطح

القمر؟  
أ. الشمس

ب. الأرض

ج. النيازك





القسم 2: الأرض و

\* كيف يبدو القمر؟

\* اختار الإجابة الصحيحة فيما يلي :-

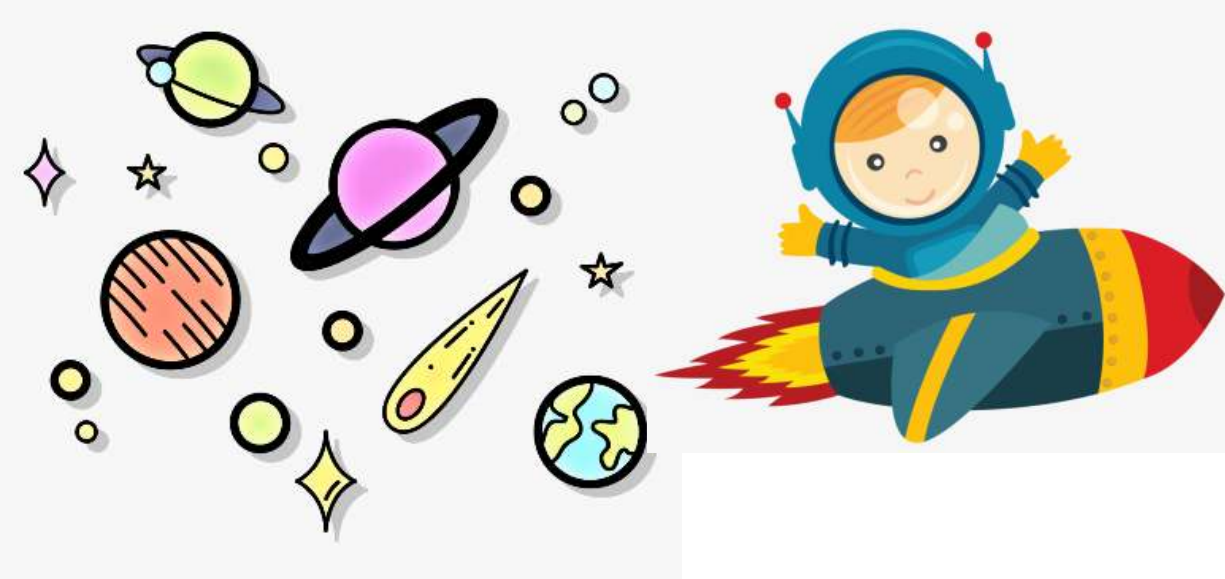
- ما سبب الفوهات على سطح

القمر؟  
أ. الشمس

ب. الأرض

ج. النيازك





القسم 2: الأرض و

\* ما أطوار القمر؟

\* اختار الإجابة الصحيحة فيما يلي :-

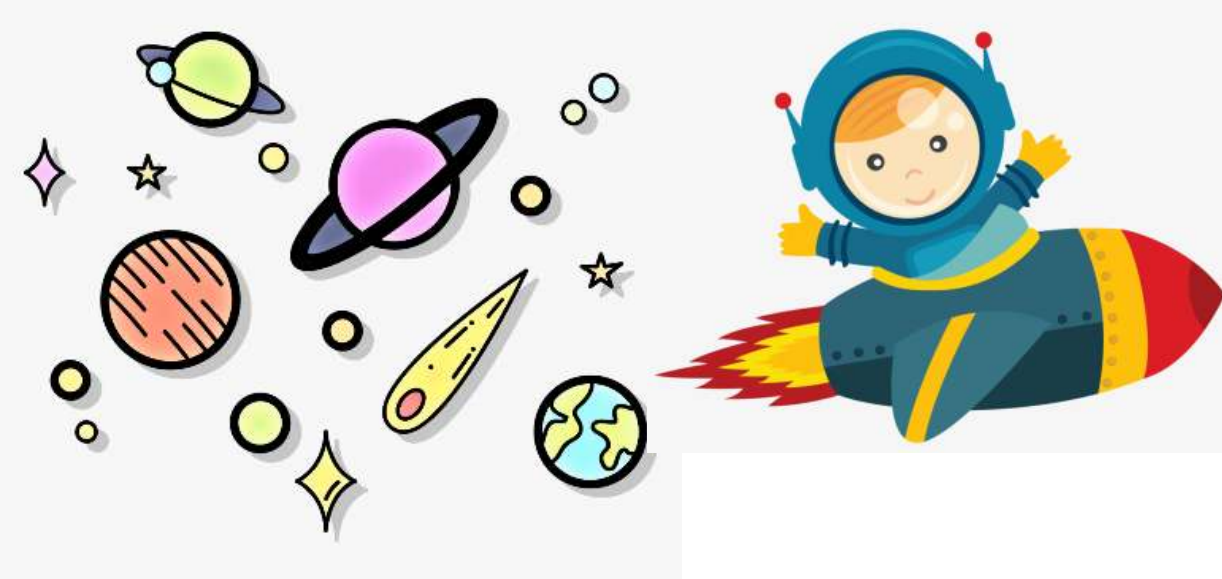
- سبب أطوار القمر هو

: أ. دوران الأرض حول محورها

ب. دوران الأرض حول الشمس

ج. دوران القمر حول الأرض





القسم 2: الأرض و

\* ما أطوار القمر؟

\* اختار الإجابة الصحيحة فيما يلي :-

- سبب أطوار القمر هو

: أ. دوران الأرض حول محورها

ب. دوران الأرض حول الشمس

ج. دوران القمر حول الأرض



القسم 2: الأرض و

\* ما أطوار القمر؟

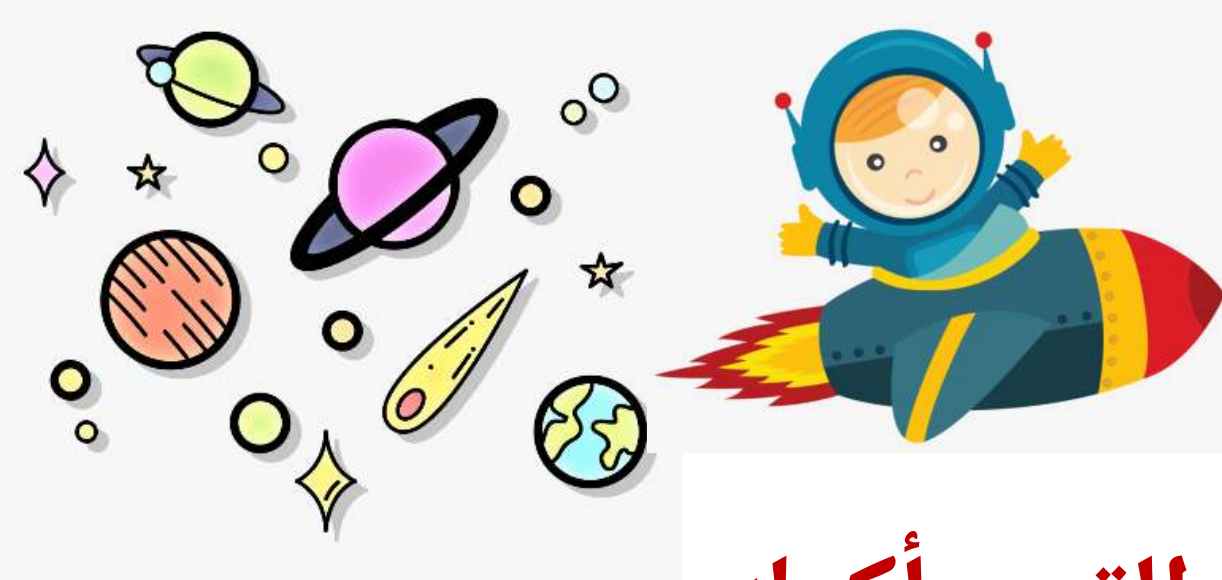
\* اختار الإجابة الصحيحة فيما يلي :-

- هو طور من أطوار القمر يكون القمر بأكمله

أ. مجامق

ب. هلال

ج. بدر



القسم 2: الأرض و

\* ما أطوار القمر؟

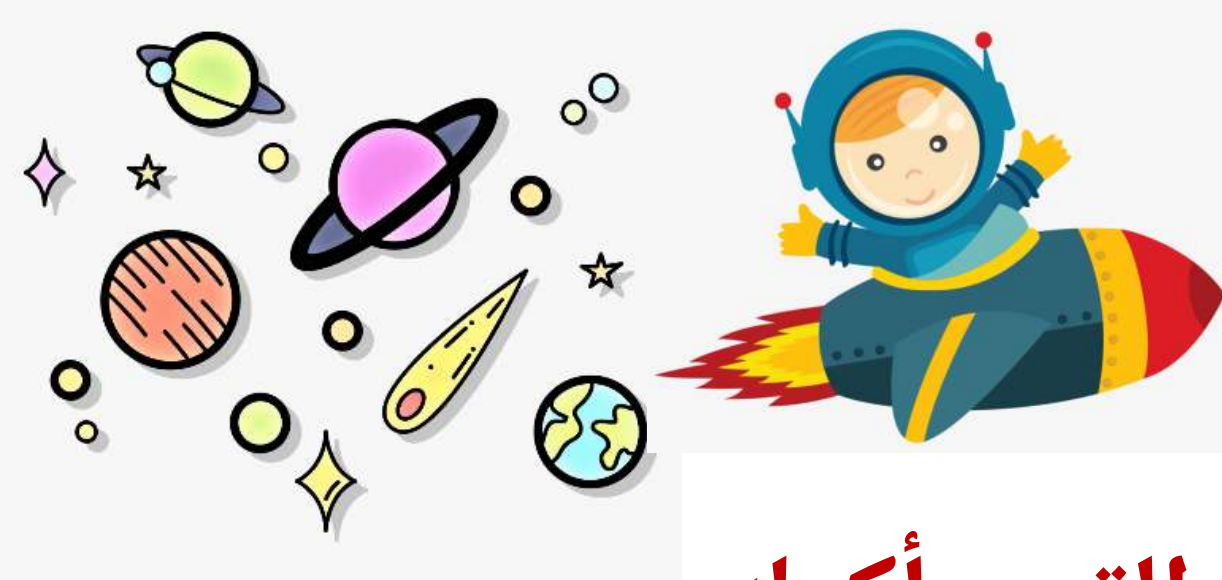
\* اختار الإجابة الصحيحة فيما يلي :-

- هو طور من أطوار القمر يكون القمر بأكمله

أ. مظلم

ب. هلال

ج. بدر



القسم 2: الأرض و

\* ما أطوار القمر؟

\* اختار الإجابة الصحيحة فيما يلي :-

- هو طور من أطوار القمر يتكون بعد أسبوعين من بداية الشهر ويكون فيه القمر بأكمله

مضاء :  
أ. محاق

ب. هلال

ج. بدر



القسم 2: الأرض و

\* ما أطوار القمر؟

\* اختار الإجابة الصحيحة فيما يلي :-

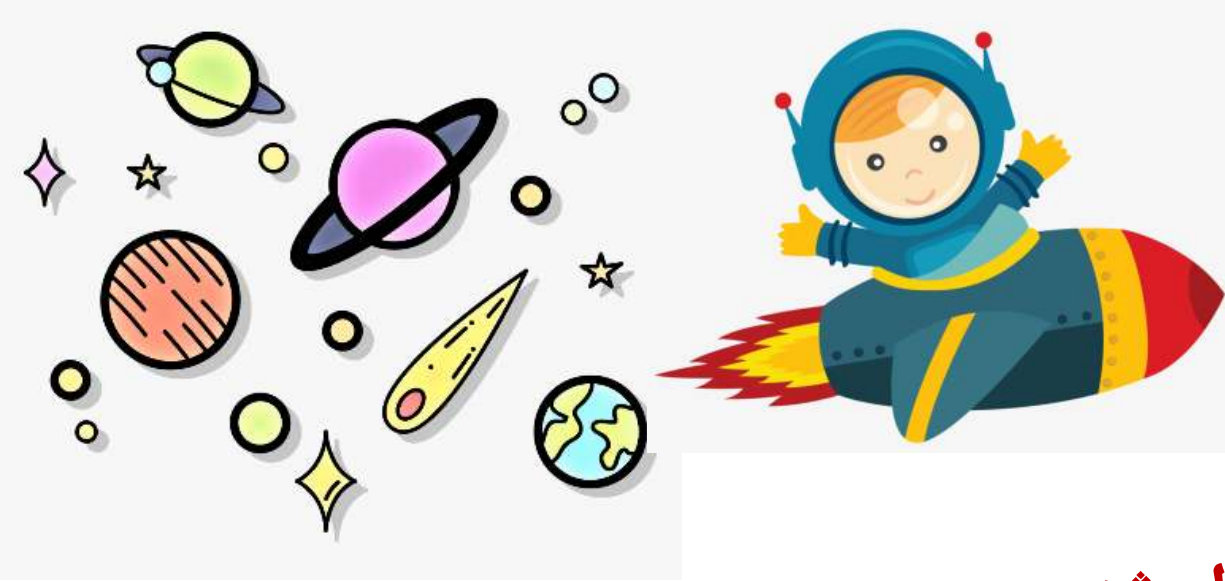
- هو طور من أطوار القمر يتكون بعد أسبوعين من بداية الشهر ويكون فيه القمر بأكمله

مضاء :  
أ. محاق

ب. هلال

ج. بدر





القسم 1: الأرض و

\* ما أطوار القمر؟

\* اختار الإجابة الصحيحة فيما يلي :-

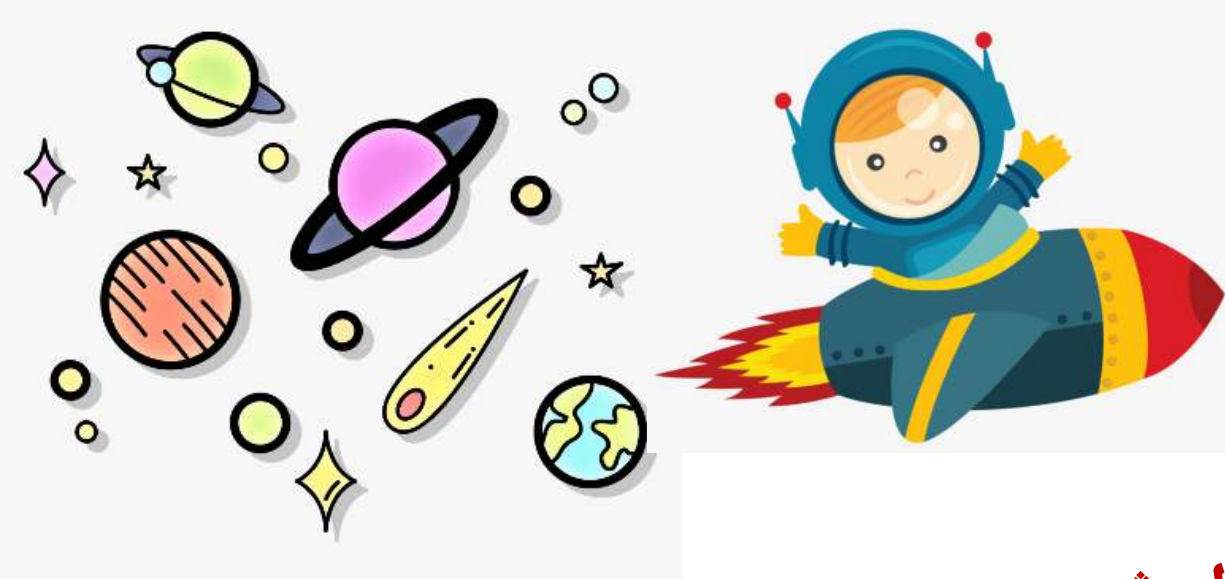
- هو طور من أطوار القمر أعرف من خلاله بداية كل شهر قمرى :

أ. محاق

ب. هلال

ج. بدر





القسم 1: الأرض و

\* ما أطوار القمر؟

\* اختار الإجابة الصحيحة فيما يلي :-

- هو طور من أطوار القمر أعرف من خلاله بداية كل شهر قمرى :

أ. محاق

ب. هلال

ج. بدر



القسم 1: الأرض و

\* ما الكسوف والخسوف؟

\* اختار الإجابة الصحيحة فيما يلي :-

- هي ظاهرة تحدث عندما يقع القمر بين الأرض والشمس فيلقي بظله على الأرض:

أ. كسوف الشمس

ب. خسوف القمر



القسم 1: الأرض و

\* ما الكسوف والخسوف؟

\* اختار الإجابة الصحيحة فيما يلي :-

- هي ظاهرة تحدث عندما يقع القمر بين الأرض والشمس فيلقي بظله على الأرض:

أ. كسوف الشمس

ب. خسوف القمر



رائد فضاء متميز

30



القسم 1: الأرض و

\* ما الكسوف والخسوف؟

\* اختار الإجابة الصحيحة فيما يلي :-

- هي ظاهرة تحدث عندما تقع الأرض بين القمر و الشمس و تلقي بظلها على القمر:

أ. كسوف الشمس

ب. خسوف القمر



القسم 1: الأرض و

\* ما الكسوف والخسوف؟

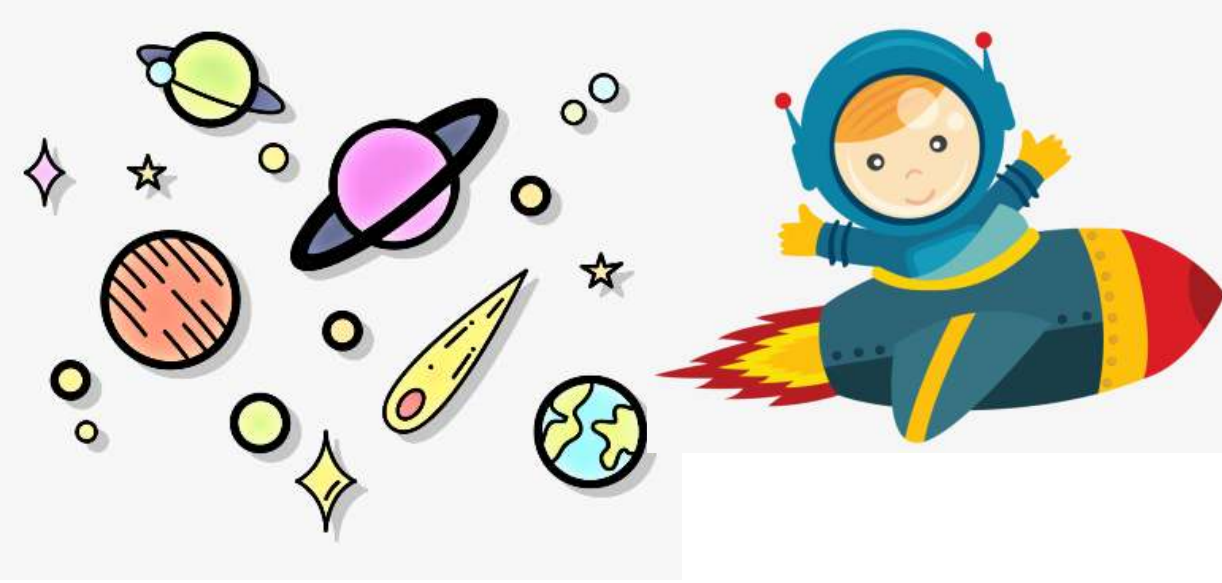
\* اختار الإجابة الصحيحة فيما يلي :-

- هي ظاهرة تحدث عندما تقع الأرض بين القمر و الشمس و تلقي بظلها على القمر:

أ. كسوف الشمس

ب. خسوف القمر





القسم 3: المجموعة

\* ما المجموعة الشمسية؟

\* اختار الإجابة الصحيحة فيما يلي :-

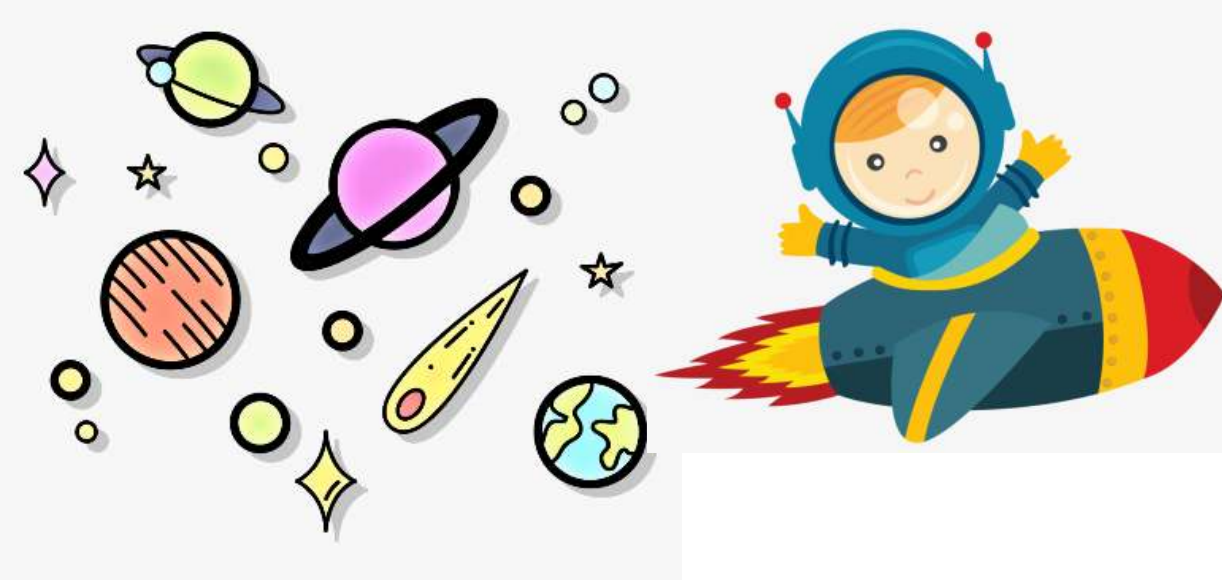
- تسمى الشمس و ما يدور حولها

ب. أ. المجموعة الشمسية

ب. الفضاء

ج. حزام الكويكبات





القسم 3: المجموعة

\* ما المجموعة الشمسية؟

\* اختار الإجابة الصحيحة فيما يلي :-

- تسمى الشمس و ما يدور حولها

ب. أ. المجموعة الشمسية

ب. الفضاء

ج. حزام الكويكبات



## القسم 3: المجموعة

\* كيف يمكننا التعرف على المجموعة

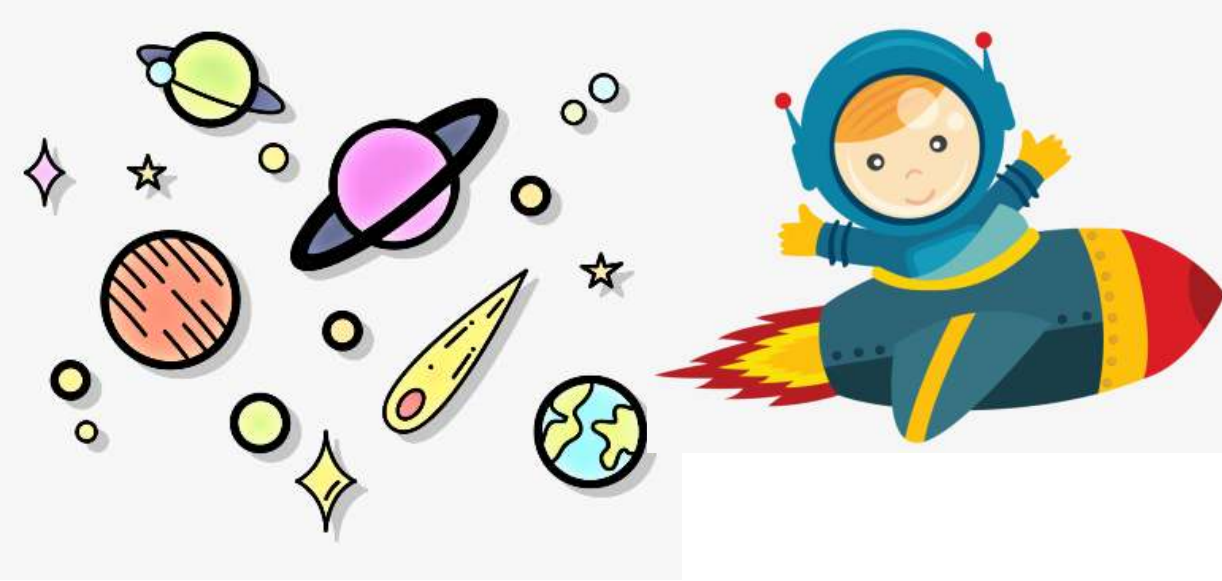
\* اختيار الإجابة الصحيحة فيما يلي :-

- هي رحلات ترسل للفضاء

لدراسته. أ. الرحلات الفضائية

ب. المحطات الفضائية

ج. المسابير الفضائية



## القسم 3: المجموعة

\* كيف يمكننا التعرف على المجموعة

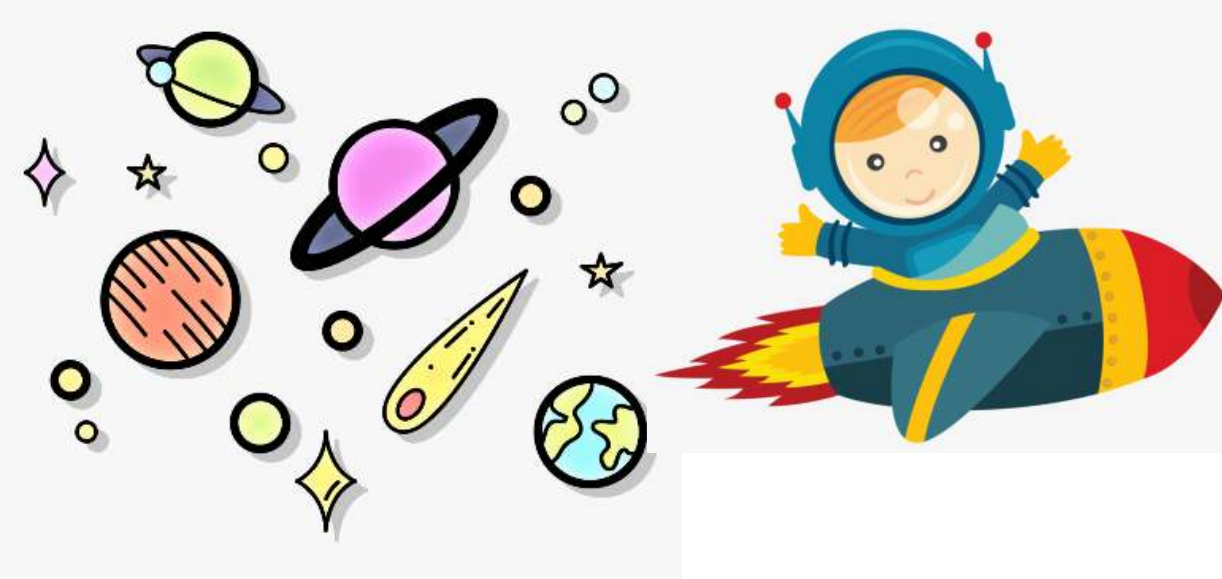
\* اختار الإجابة الصحيحة فيما يلي :-

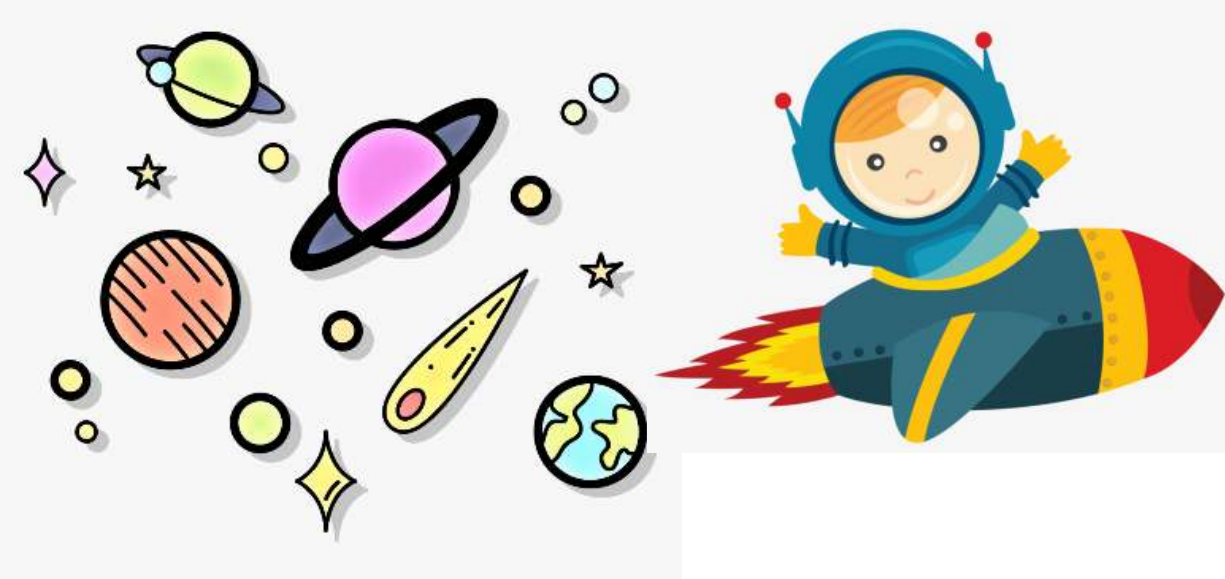
- هي رحلات ترسل للفضاء

لداسته  
أ. الرحلات الفضائية

ب. المحطات الفضائية

ج. المسابير الفضائية





القسم 3: المجموعة

\* كيف يمكننا التعرف على المجموعة

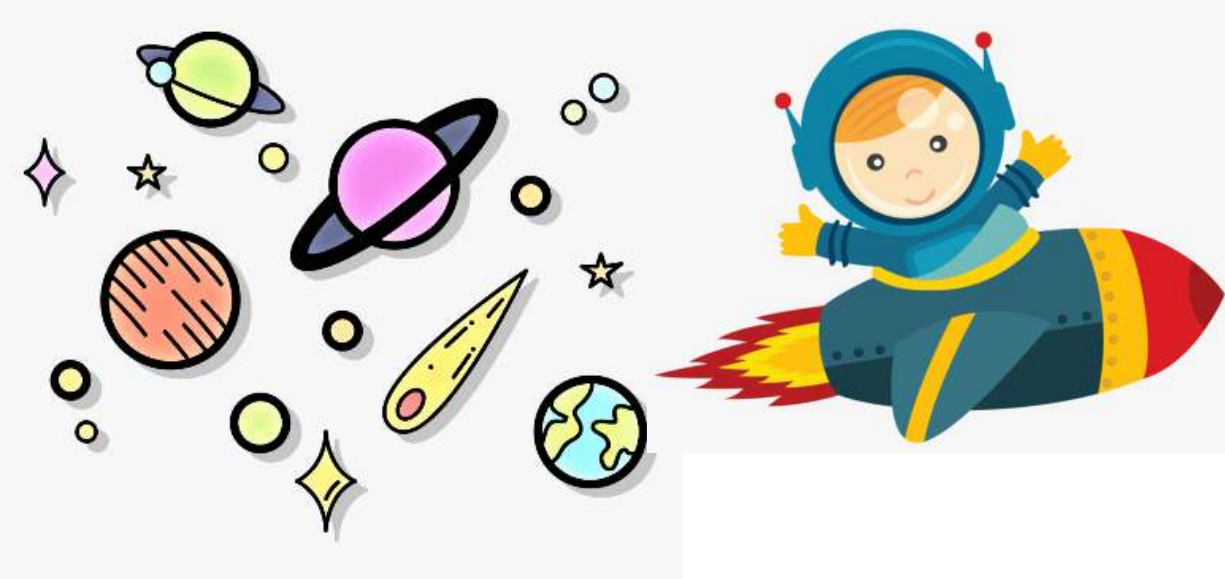
الشمسية؟  
\* اختار الإجابة الصحيحة فيما يلي :-

- هي أداة تستخدم لتقريب الأشياء  
البعيدة.  
المجهر

ب. التلسكوب

ج. العدسة





القسم 3: المجموعة

\* كيف يمكننا التعرف على المجموعة

\* اختيار الإجابة الصحيحة فيما يلي :-

- هي أداة تستخدم لتقريب الأشياء البعيدة.  
المجهر

ب. التلسكوب

ج. العدسة



## القسم 3: المجموعة

\* كيف يمكننا التعرف على المجموعة

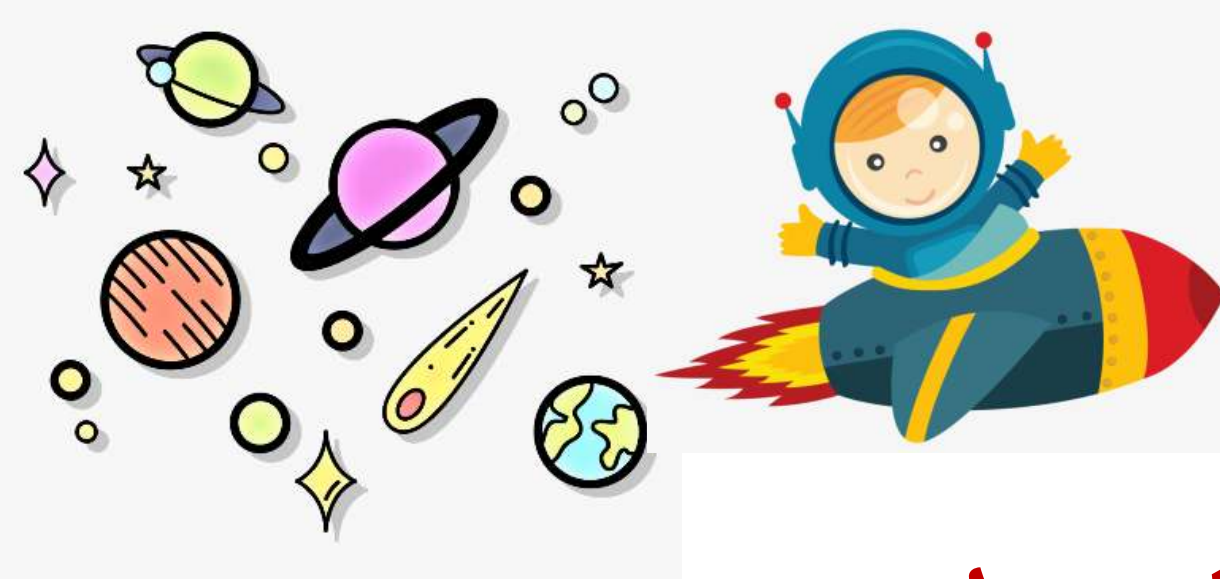
\* اختيار الإجابة الصحيحة فيما يلي :-

- هي مركبة فضائية غير مأهولة تغادر مدار

الأرض المحطة الفضائية

ب. المسبار الفضائي

ج. المكوك الفضائي



القسم 3: المجموعة

\* كيف يمكننا التعرف على المجموعة

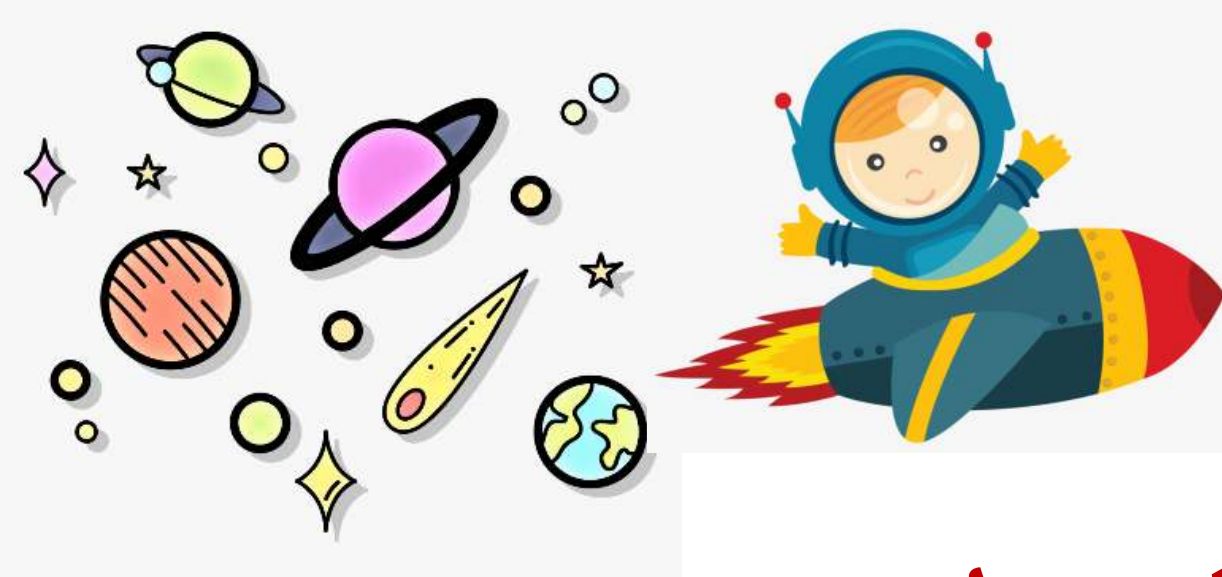
\* اختيار الإجابة الصحيحة فيما يلي :-

- هي مركبة فضائية غير مأهولة تغادر مدار

الأرض المحطة الفضائية

ب. المسبار الفضائي

ج. المكوك الفضائي



## القسم 3: المجموعة

\* كيف يمكننا التعرف على المجموعة

\* اختيار الإجابة الصحيحة فيما يلي :-

- تستخدم لإجراء التجارب في الفضاء وتبقى في الفضاء

أ. المحطة الفضائية

ب. المسبار الفضائي

ج. المكوك الفضائي



القسم 3: المجموعة

\* كيف يمكننا التعرف على المجموعة

\* اختار الإجابة الصحيحة فيما يلي :-

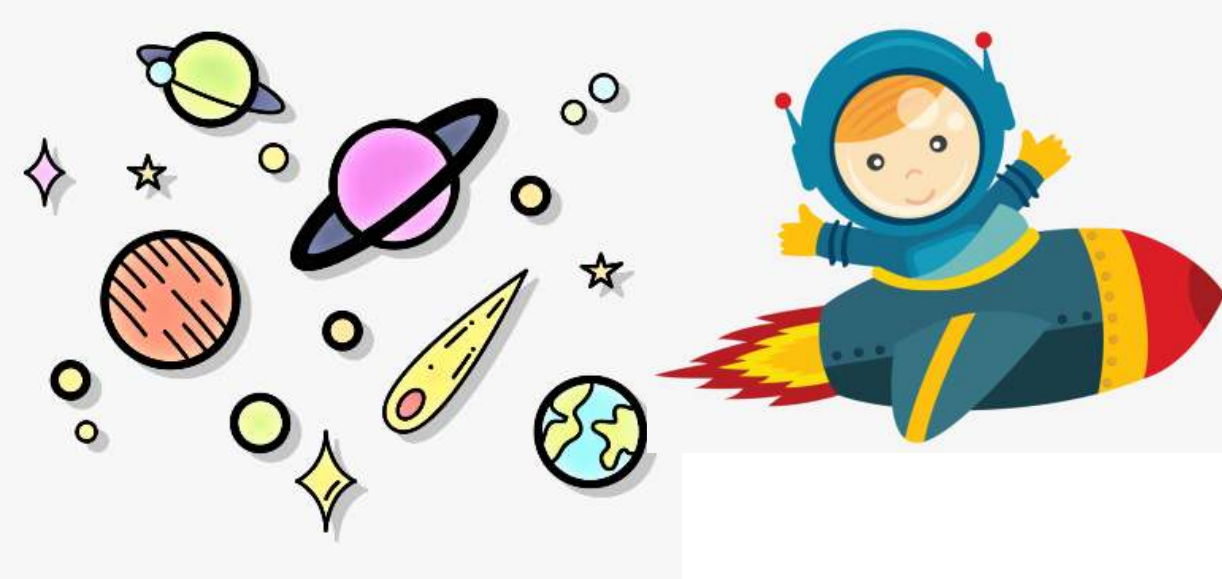
- تستخدم لإجراء التجارب في الفضاء وتبقى في الفضاء

أ. المحطة الفضائية: طويلة

ب. المسبار الفضائي

ج. المكوك الفضائي





القسم 3: المجموعة

\* ما الكواكب الصخرية و العملاقة والقزمية ؟

\* اختار الإجابة الصحيحة فيما يلي :-

- ما هي الكواكب  
الصخرية ؟



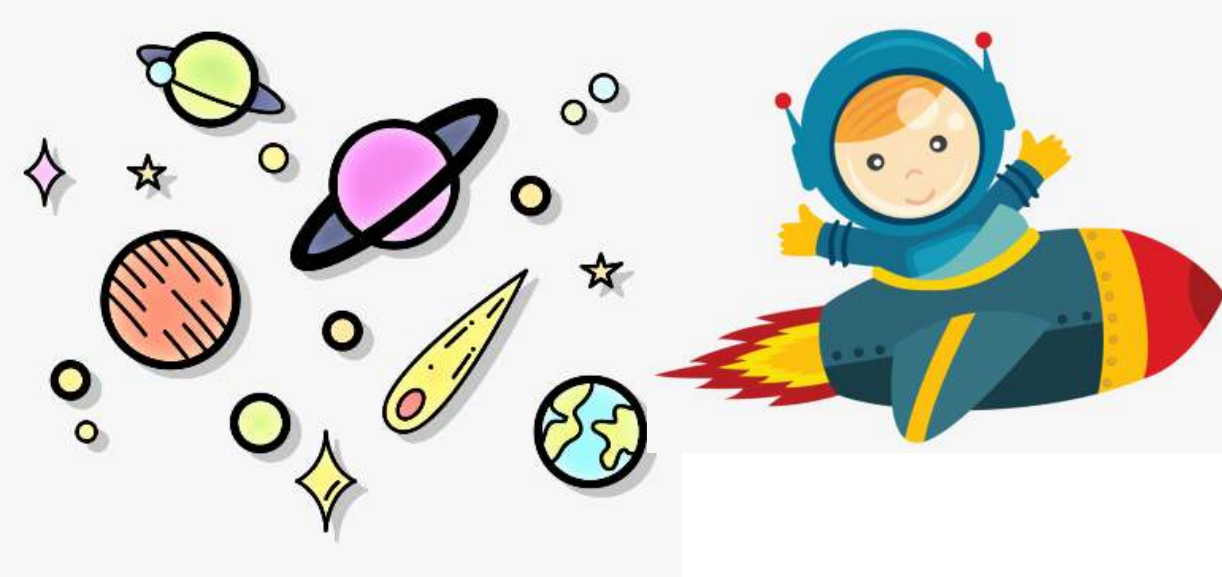
## القسم 3: المجموعة

\* ما الكواكب الصخرية و العملاقة والقزما ؟

\* اختار الإجابة الصحيحة فيما يلي :-

- ما هي الكواكب

الصخرية؟  
عطارد - الزهرة - الأرض - المريخ



## القسم 3: المجموعة

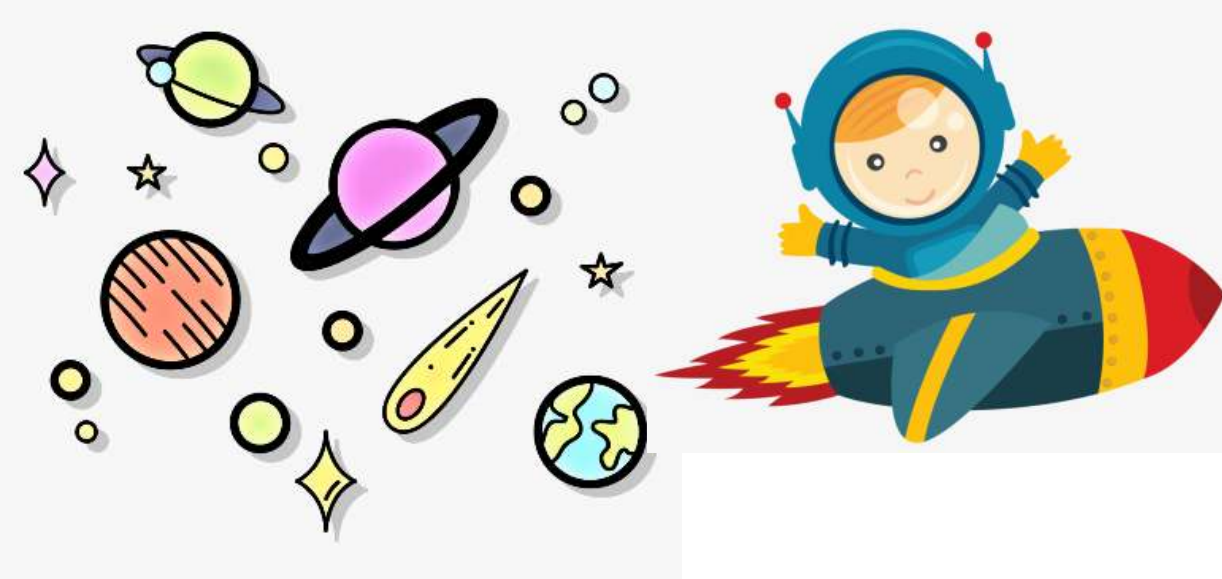
\* ما الكواكب الصخرية و العملاقة والقزما ؟

\* اختار الإجابة الصحيحة فيما يلي :-

- ما هي الكواكب الصخرية

والداخلية؟ الزهرة - الأرض - المريخ

- ما هي الكواكب العملاقة و الغازية  
والخارجية ؟



## القسم 3: المجموعة

\* ما الكواكب الصخرية و العملاقة والقزمة ؟

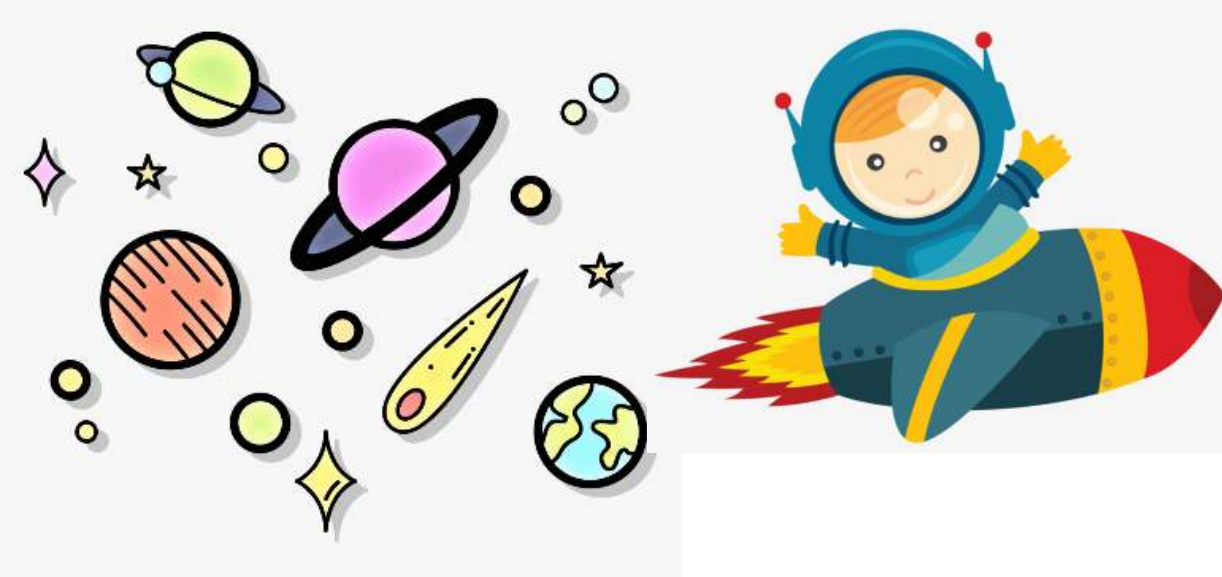
\* اختار الإجابة الصحيحة فيما يلي :-

- ما هي الكواكب الصخرية

والداخلية؟ الزهرة - الأرض - المريخ

- ما هي الكواكب العملاقة و الغازية

والخارجية؟ المشتري - زحل - أورانوس - نبتون



## القسم 3: المجموعة

\* ما الكواكب الصخرية و العملاقة والقزمة ؟

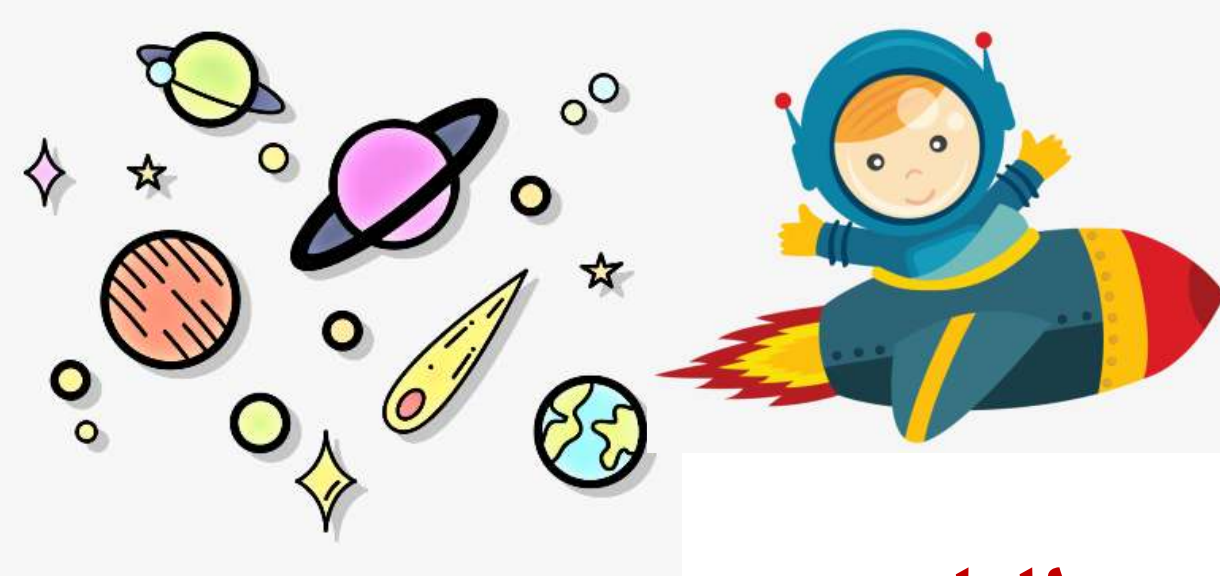
\* اختار الإجابة الصحيحة فيما يلي :-

- كواكب كروية صغيرة جدًا تتكون من الثلوج و

أ. الكواكب الصخرية

ب. الكواكب الغازية

ج. الكواكب القزمة



## القسم 3: المجموعة

\* ما الكواكب الصخرية و العملاقة والقزمة ؟

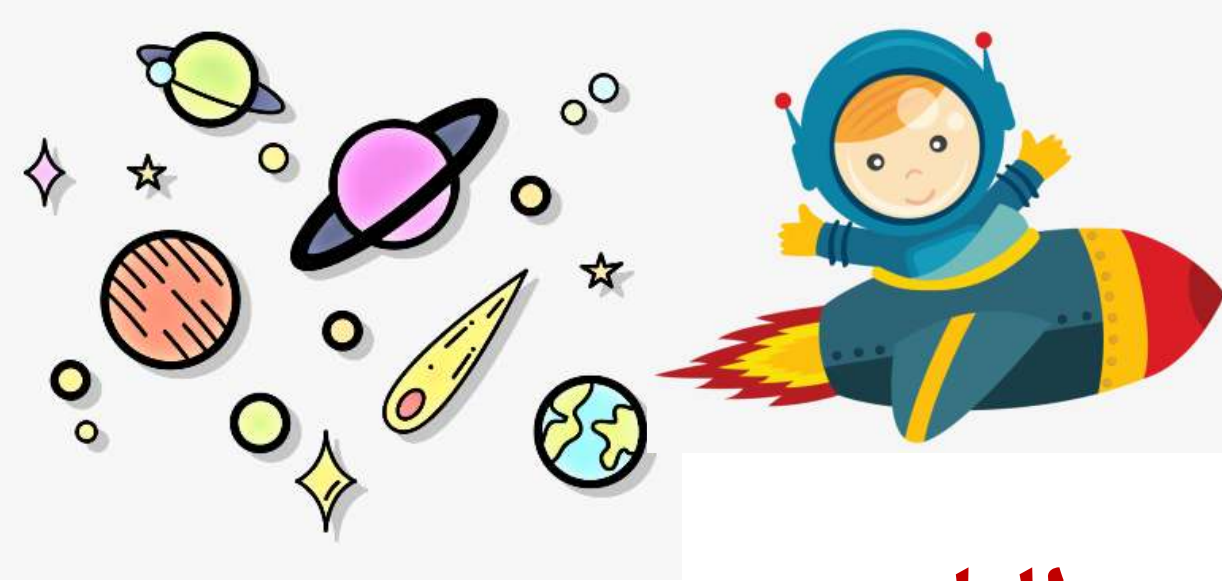
\* اختار الإجابة الصحيحة فيما يلي :-

- كواكب كروية صغيرة جدًا تتكون من الثلوج و

أ. الكواكب الصخرية

ب. الكواكب الغازية

ج. الكواكب القزمة



## القسم 3: المجموعة

\* ما الكواكب الصخرية و العملاقة والقزمية ؟

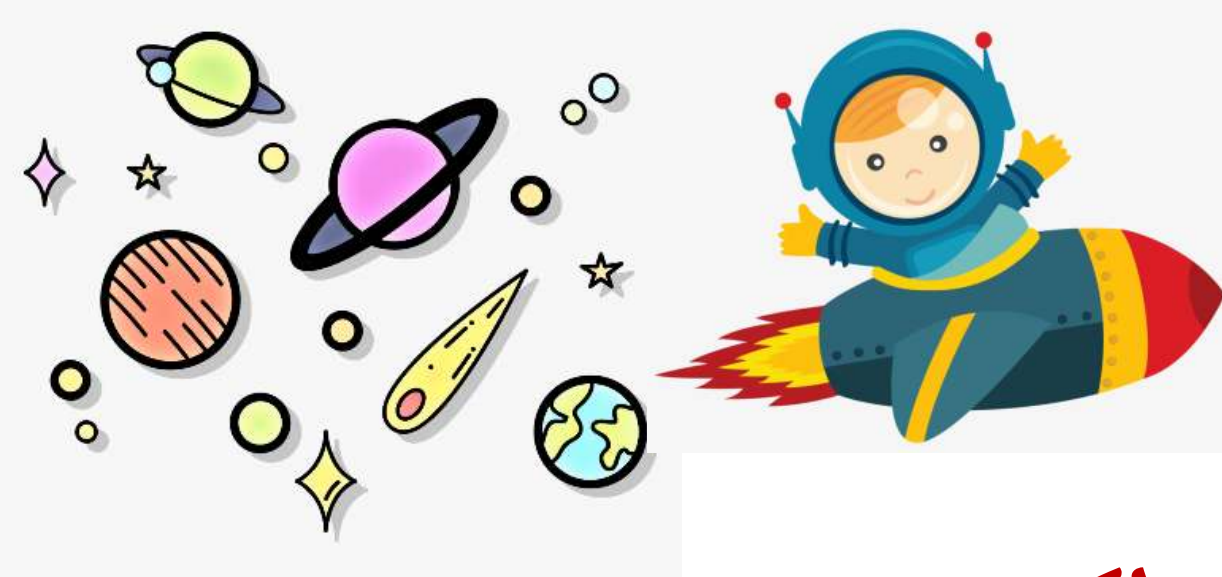
\* اختار الإجابة الصحيحة فيما يلي :-

- كوكب صغير الحجم ينتمي إلى الكواكب

القزمية

ب. زحل

ج. بلوتو



## القسم 3: المجموعة

\* ما الكواكب الصخرية و العملاقة والقزمية ؟

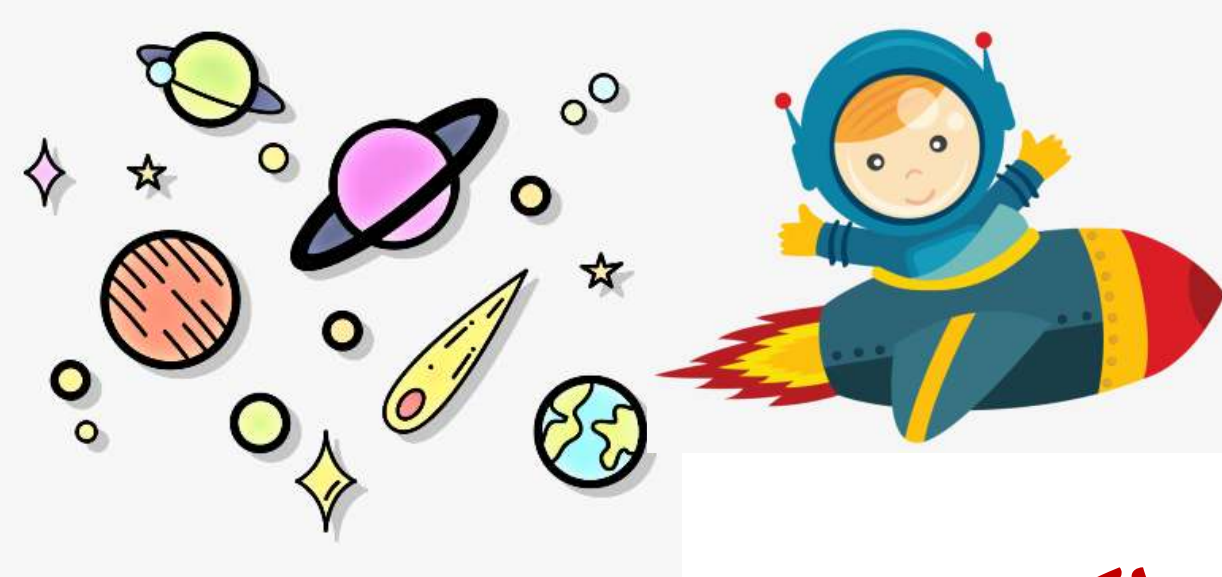
\* اختار الإجابة الصحيحة فيما يلي :-

- كوكب صغير الحجم ينتمي إلى الكواكب

أ. القزمية

ب. زحل

ج. بلوتو



## القسم 3: المجموعة

\* ما الكواكب الصخرية و العملاقة والقزمة ؟

\* اختار الإجابة الصحيحة فيما يلي :-

- كوكب يأتي في الترتيب الثالث من حيث بعده عن الشمس يسمى بكوكب

الحياة:  
أ. الزهرة

ب. زحل

ج. الأرض



## القسم 3: المجموعة

\* ما الكواكب الصخرية و العملاقة والقزما ؟

\* اختار الإجابة الصحيحة فيما يلي :-

- كوكب يأتي في الترتيب الثالث من حيث بعده عن الشمس يسمى بكوكب

الحياة:  
أ. الزهرة

ب. زحل

ج. الأرض



## القسم 3: المجموعة

\* ما الأجرام الأخرى في المجموعة الشمسية

\* اختار الإجابة الصحيحة فيما يلي :-

- كتل من الثلوج و الغبار تدور حول الشمس ويتكون لها ذنب عند اقترابها من الشمس:

أ. الشهب

ب. الكويكبات

ج. المذنبات



## القسم 3: المجموعة

\* ما الأجرام الأخرى في المجموعة الشمسية

\* اختار الإجابة الصحيحة فيما يلي :-

- كتل من الثلوج و الغبار تدور حول الشمس ويتكون لها ذنب عند اقترابها من

الشمس:  
أ. الشهب

ب. الكويكبات

ج. المذنبات



## القسم 3: المجموعة

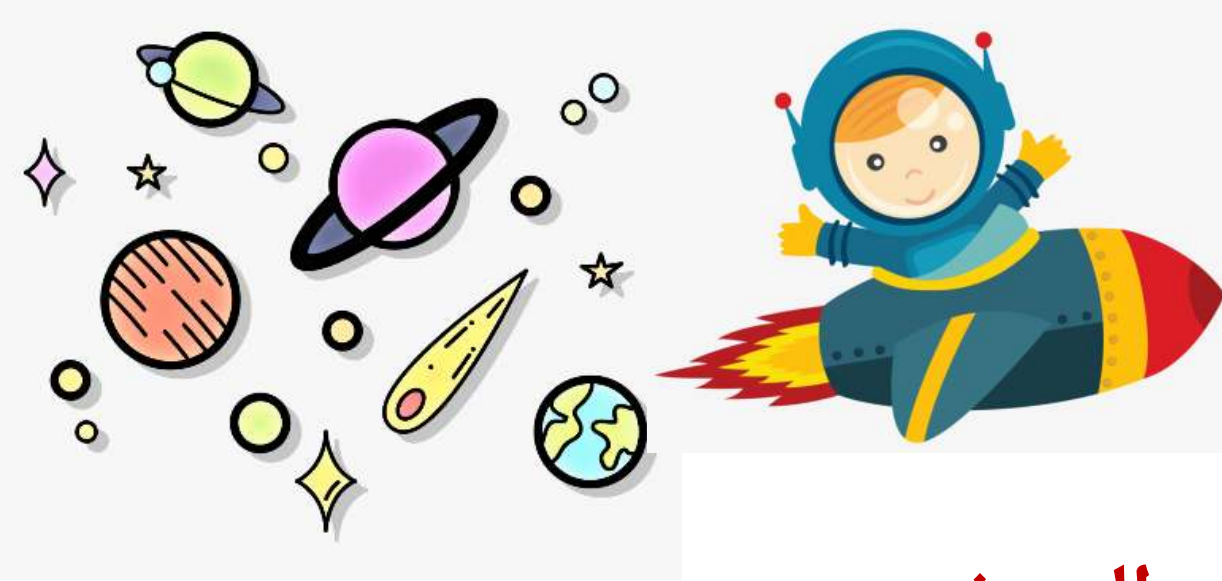
\* ما الأجرام الأخرى في المجموعة الشمسية

\* اختار الإجابة الصحيحة فيما يلي :-

- كتل من الصخور والمعادن توجد بين كوكبي المريخ  
والمشتري :  
أ. الشهب

ب. الكويكبات

ج. المذنبات



## القسم 3: المجموعة

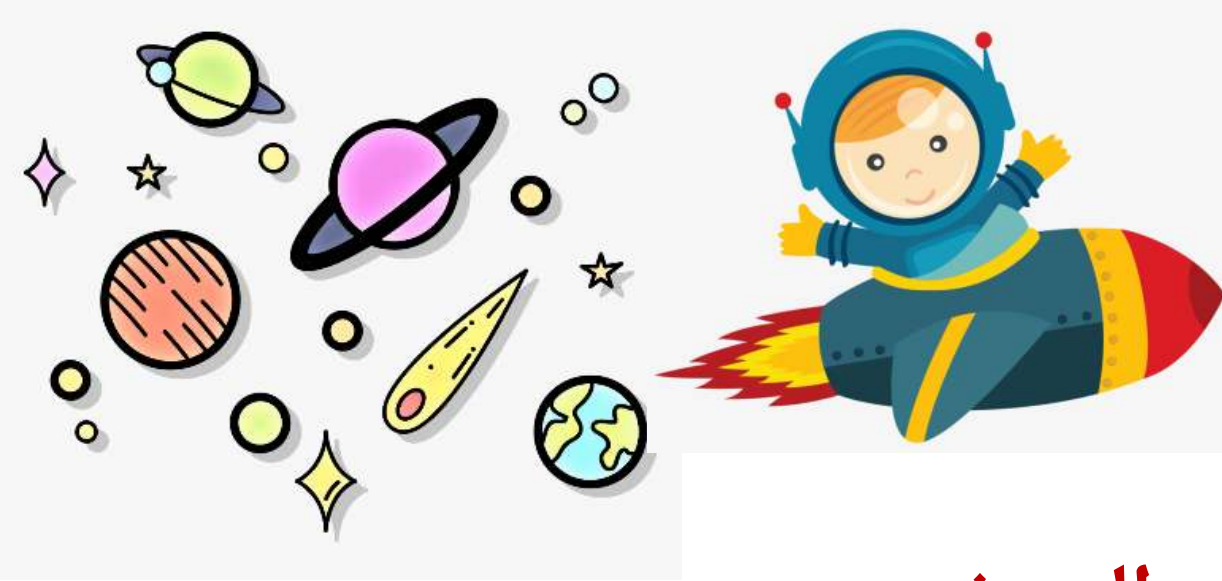
\* ما الأجرام الأخرى في المجموعة الشمسية

\* اختار الإجابة الصحيحة فيما يلي :-

- كتل من الصخور والمعادن توجد بين كوكبي المريخ  
والمشتري :  
أ. الشهب

ب. الكويكبات

ج. المذنبات



القسم 3: المجموعة

\* ما الأجرام الأخرى في المجموعة الشمسية

\* اختار الإجابة الصحيحة فيما يلي :-

- صخور موجودة في الفضاء تحترق في الغلاف الجوي قبل وصولها لسطح

الأرض:  
أ. الشهب

ب. الكويكبات

ج. المذنبات



## القسم 3: المجموعة

\* ما الأجرام الأخرى في المجموعة الشمسية

\* اختار الإجابة الصحيحة فيما يلي :-

- صخور موجودة في الفضاء تحترق في الغلاف الجوي قبل وصولها لسطح

الأرض:  
أ. الشهب

ب. الكويكبات

ج. المذنبات



## القسم 3: المجموعة

\* ما الأجرام الأخرى في المجموعة الشمسية

\* اختار الإجابة الصحيحة فيما يلي :-

- تسمى الشهب عند وصولها للأرض مخلقة وراءها حفر كبيرة

ب: أ. المذنبات

ب. الكويكبات

ج. النيازك



## القسم 3: المجموعة

\* ما الأجرام الأخرى في المجموعة الشمسية

\* اختار الإجابة الصحيحة فيما يلي :-

- تسمى الشهب عند وصولها للأرض مخلقة وراءها حفر كبيرة

ب: أ. المذنبات

ب. الكويكبات

ج. النيازك



القسم 3: المجموعة

\* ما الأجرام الأخرى في المجموعة الشمسية

\* اختار الإجابة الصحيحة فيما يلي :-

- هي أجرام و عددها ثمانية تدور حول الشمس في مدارات

إهليجية :  
أ. الكواكب

ب. الأقمار

ج. النيازك



## القسم 3: المجموعة

\* ما الأجرام الأخرى في المجموعة الشمسية

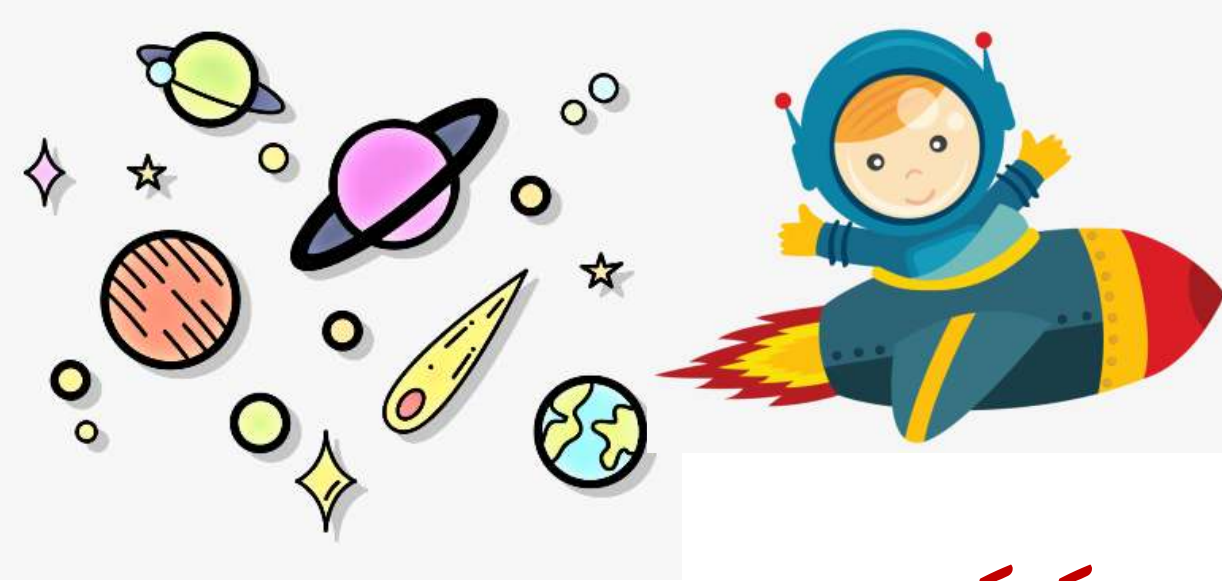
\* اختار الإجابة الصحيحة فيما يلي :-

- أجرام تدور حول الكواكب ويختلف عددها من كوكب

لآخر:  
أ. الكواكب

ب. الأقمار

ج. النيازك



## القسم 3: المجموعة

\* ما الأجرام الأخرى في المجموعة الشمسية

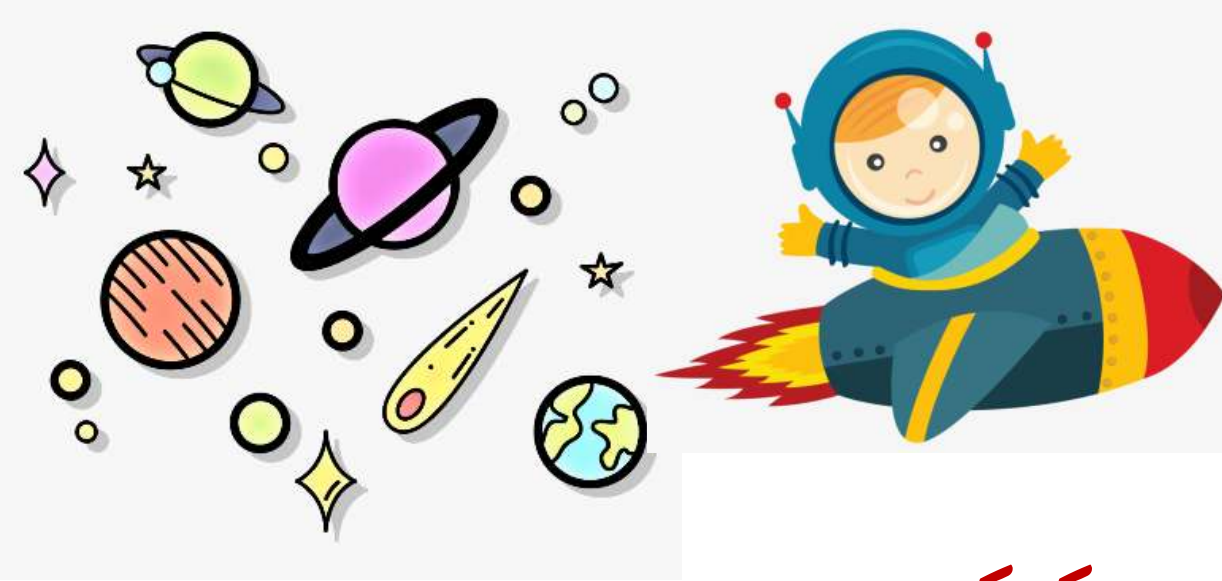
\* اختار الإجابة الصحيحة فيما يلي :-

- أجرام تدور حول الكواكب ويختلف عددها من كوكب

لآخر:  
أ. الكواكب

ب. الأقمار

ج. النيازك



## القسم 3: المجموعة

\* ما الأجرام الأخرى في المجموعة الشمسية

\* اختار الإجابة الصحيحة فيما يلي :-

- نجم يتكون من الغازات تدور الكواكب حوله وهو مصدر الحرارة والضوء على

كوكبنا:  
أ. الشمس

ب. الزهرة

ج. بلوتو



رائد فضاء متميز

30



