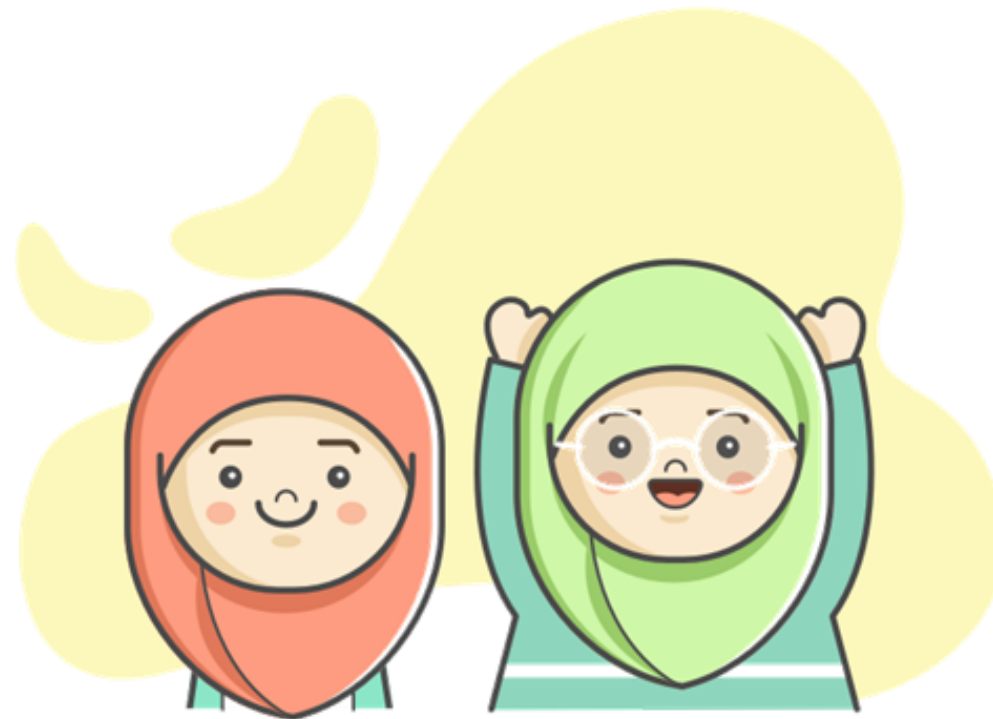


استعد لاختبار التربية الإسلامية الصف الأول الفصل الأول

- تم إعداد نموذج الأسئلة بناءً على نواتج التعلم لدروس **الوحدة الأولى**.
- كما تم صياغة الأسئلة على نمط الاختيار من متعدد والإجابة بصح أو خطأ وأسئلة التوصيل.
- هذه الأسئلة لا تغني عن الكتاب أرجو التركيز كذلك على أنشطة الطالب المرافقة للدروس



معلمة المجال الأول : **مريم خليفه المسافري**



مراجعة عامة للوحدة الأولى من التربية الإسلامية للصف الأول

- أضع إشارة (✓) أمام العبارة الصحيحة وعلامة (✗) أمام العبارة الخاطئة :
1. الله هو خالق جميع المخلوقات ()
 2. تستطيع المخلوقات تدبر أمرها بنفسها ()
 3. أبدأ عملي بقول الحمد لله ()
 4. عندما أنني عملي أقول بسم الله ()
 5. الله هو مالك الآخرة فقط ()
 6. المسلم يعبد الله وحده ()
 7. أول سورة في القرآن هي الإخلاص ()
 8. الصادق يحبه الناس ()
 9. الكاذب يدخل الجنة ()
 10. أدعو الله دائماً أن يحفظ لساني من الكذب. ()
 11. لقب الرسول صلى الله عليه وسلم بالصادق الأمين لصدقه وأمانته. ()
 12. الصدق خُلُقٌ سيء. ()
 13. المسلم صادق لا يكذب. ()
 14. الزكاة تجعل الفقراء يكرهون الأغنياء ()
 15. عبد المطلب هو من سمي الرسول صلى الله عليه وسلم باسم محمد ()



مراجعة عامة للوحدة الأولى من التربية الإسلامية للصف الأول

- أضع إشارة (✓) أمام العبارة الصحيحة وعلامة (✗) أمام العبارة الخاطئة :
1. نلجأ إلى الله دائماً ()
 2. ولد الرسول يوم الثلاثاء ()
 3. يصوم المسلمون في شهر ذي الحجة ()
 4. جد الرسول صلى الله عليه وسلم هو عبد المطلب ()
 5. الرسول صلى الله عليه وسلم رأى والده ()
 6. ولد الرسول صلى الله عليه وسلم في عام الفيل ()
 7. أم الرسول صلى الله عليه وسلم هي حليلة السعدية ()
 8. قريش هي قبيلة الرسول صلى الله عليه وسلم ()
 9. يتبع المسلم سلوك الضالين ()
 10. الطريق المستقيم هو الإسلام ()
 11. أدعو الله أن يحفظ لساني من الكذب ()
 12. يفخر بي والديّ عندما أكون كاذباً. ()
 13. تعلمنا الصلاة المحبة والنظام والنظافة ()
 14. يحج المسلم في شهر رمضان ()

مراجعة عامة للوحدة الأولى من التربية الإسلامية للصف الأول

• اختر الإجابة الصحيحة :

1. الله هو مالك :

الدنيا فقط الآخرة فقط الدنيا والآخرة

2 - الصادق يحبه :

الناس فقط الله والناس الله فقط

3 - الصادق يدخل

النار الجنة المستشفى

4- المسلم صادق لا :

يكذب يصلي يتصدق

5- أول سورة في القرآن الكريم :

الإخلاص الفاتحة الناس

6- العمل الذي يقوم به المسلم قبل قراءة القرآن :

الصلاة اللعب الوضوء

7 - قبل أن أبدأ أي عمل أقول :

استغفر الله الحمد لله بسم الله

8 - نطلب العون من في جميع أمورنا :

الله أمي أبي

9 - عندما انتهى من العمل أقول :

استغفر الله الحمد لله بسم الله

10 - الله خالق :

الحيوانات فقط الإنسان فقط كل شيء



مراجعة عامة للوحدة الأولى من التربية الإسلامية للصف الأول

• اختر الإجابة الصحيحة :

1. أول ركن من أركان الإسلام :

الصوم الشهادتين الصلاة

2 - أحد هذه الأعمال لا نتعلمه من الصلاة :

الكره المحبة النظافة

3 - يصلي المسلم في اليوم :

7 صلوات 5 صلوات 6 صلوات

4- أركان الإسلام :

خمسة ثمانية سبعة

5- يصوم المسلم في شهر :

شوال رمضان ذي الحجة

6- الصوم يعلمنا :

التعب الكره الصبر

7 - حاضنة الرسول هي :

آمنة بنت وهب بركة أم أيمن حليلة السعدية

8- من نعم الله على الإنسان في الجسم :

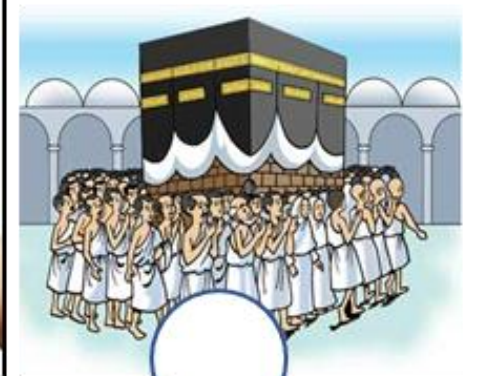
السمك الشمس العين

7 - الصمد تعني ::

الواحد الذي لا شريك له المثليل الذي يلجأ إليه الخلق

مراجعة عامة للوحدة الأولى من التربية الإسلامية للصف الأول

رتب أركان الإسلام:



أَصِلْ بِقَلَمِي بَيْنَ الْعِبَارَةِ فِي الْمَجْمُوعَةِ (أ) وَمَا يُنَاسِبُهَا فِي الْمَجْمُوعَةِ (ب):

أَمِنَهُ بِنْتُ وَهَبٍ
الْإِثْنَيْنِ مِنْ شَهْرِ رَبِيعِ الْأَوَّلِ
قُرَيْشٍ
عَبْدُ الْمُطَّلِبِ
عَبْدُ اللَّهِ
بَرَكَةُ (أُمُّ أَيْمَنَ)
حَلِيمَةُ السَّعْدِيَّةِ

حقوق الطبع © محفوظة لوزارة التربية والتعليم - دولة الإمارات العربية المتحدة

وُلِدَ رَسُولُ اللَّهِ فِي يَوْمٍ
وَالِدُهُ
جَدُّهُ
أُمُّهُ
حَاضِنَتُهُ
قَبِيلَتُهُ
مُرْضِعَتُهُ

◆ نَصِلْ بَيْنَ الْكَلِمَاتِ فِي الْعَمُودِ (أ) وَمَا يُنَاسِبُهَا مِنَ الْعَمُودِ (ب):

(ب)

تَسُدُّ حَاجَةَ الْفَقِيرِ، وَتَجْعَلُهُ
يُحِبُّ الْأَغْنِيَاءَ.
مِنْ أَعْظَمِ الْأَذْكَارِ.
تُقَرِّبُنِي إِلَى اللَّهِ، وَتُعَلِّمُنِي النِّظَامَ،
وَالنَّظَافَةَ.
كَفَّارَةٌ لِلذَّنُوبِ، وَفِيهِ يَتَعَارَفُ
الْمُسْلِمُونَ.
يُعَلِّمُنِي الصَّبْرَ وَالْعَطْفَ عَلَى
الْفُقَرَاءِ

(أ)

الشَّهَادَتَانِ
الصَّلَاةُ
الزَّكَاةُ
الصَّوْمُ
الْحَجُّ