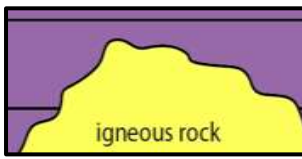
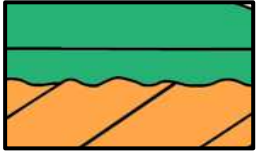
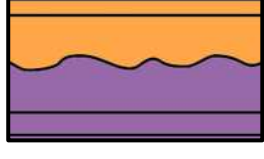


اختبار علوم تجريبي رقم 10.2 للصف الثامن (الفصل الدراسي الثالث) 2019-2020 م

السؤال الأول : اختر من العمود ب الحرف المناسب لكل عبارة في العمود أ :

العمود ب	العمود أ	الحرف
a. التراكب	عمر الصخور والخصائص الجيولوجية مقارنة بالصخور والملاح الطبيعية الأخرى المجاورة .	d
b. الأحافير المرشدة	مبدأ ينص على (أن الترسيبات تتكون على شكل طبقات كبيرة متواصلة في كل الاتجاهات الجانبية ، بحيث تتواصل الطبقات إلى أن تضيق أو تقابل عائقا)	e
c. الأفقية الأصلية	سطح تآكل عنده الصخر ونتج عن ذلك انقطاع أو فجوة في السجل الزمني لطبقات الصخور .	k
d. العمر النسبي	مبدأ ينص على (الصخور القديمة تكون في القاع في تتابع طبقات الصخور)	a
e. الاستمرارية الجانبية	أنواع من الكائنات كانت موجودة على كوكب الأرض لفترة زمنية قصيرة بوفرة وكانت تسكن مواقع عديدة.	b
f. المضاهاة	جزء الصخرة الأقدم الذي يصبح جزءاً من صخرة جديدة .	h
g. علاقة القاطع والمقطع	مبدأ ينص على (معظم المواد التي تكوّن الصخور تتكون على شكل طبقات أفقية)	c
h. القطعة الدخيلة	عملية ربط الصخور والأحافير المتطابقة في مواقع متفرقة .	f
k. سطح عدم التوافق.	مبدأ ينص على (إذا قطع تركيب جيولوجي(صدع أو قاطع ناري) تركيب آخر ، فإن القاطع يكون أحدث من المقطوع .)	g
m. القطع الدخيلة (المكتنفات)	مبدأ ينص على (إذا احتوت صخرة على قطع من صخور أخرى فإن الصخرة المحتوية على القطع أحدث من القطع الدخيلة فيها)	m

السؤال الثاني : أكمل جدول المقارنة التالي :

الشكل	نوع عدم التوافق	نوع الصخور السفلية
	عدم توافق زاوي	رسوبية أفقية
	عدم توافق انقطاعي	رسوبية مائلة أو مطوية
	اللاتوافق	نارية أو متحولة

السؤال الثالث : اختر الإجابة الصحيحة فيما يلي :

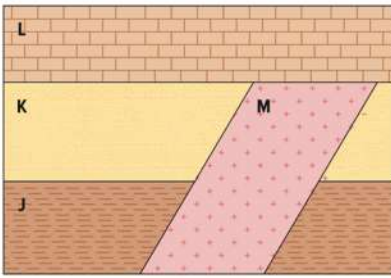
1. ما الذي قد يكون مفيداً في المضاهاة ؟

- a. الكهرمان .
b. القطع الدخيلة .
c. عدم التوافق.
d. الكائن المفصلي ثلاثي الفصوص .

2. ما الذي يجعل نوعاً من الكائنات الحية أحفورة مرشدة جيدة ؟

- a. كائن عاش لوقت طويل وكان منتشرًا.
b. كائن عاش لوقت طويل وكان نادراً.
c. كائن عاش لوقت قصير وكان منتشرًا.
d. كائن عاش لوقت قصير وكان نادراً.

3. في الرسم المجاور ، ما ترتيب الطبقات الصخرية من الأقدم إلى الأحدث ؟

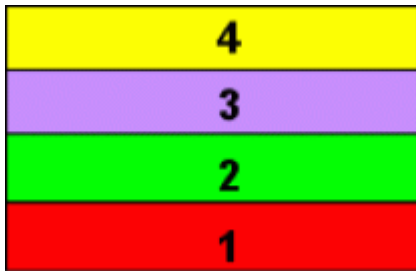


- a. J , K , L , M .
b. J , K , M , L .
c. L , K , J . M .
d. M , J , K , L .

4. ما الذي يبحث عنه علماء الجيولوجيا لكي يقوموا بالمضاهاة بين الصخور في مواقع مختلفة ؟

- a. أنواع مختلفة من الصخور و أحافير متشابهة .
b. أنواع كثيرة من الصخور و أحافير كثيرة .
c. أنواع متشابهة من الصخور و عدم وجود أحافير .
d. أنواع متشابهة من الصخور و أحافير متشابهة .

5. في الرسم التخطيطي المجاور ، ما الطبقة الصخرية التي تكون عادة هي الأحدث ؟



- 1 . a
2 . b
3 . c
4 . d

6. ما نوع الأحفورة التي تساعد علماء الجيولوجيا على استنتاج أن الطبقات الصخرية في مناطق

جغرافية مختلفة متشابهة في العمر ؟

- a. طبقة الكربون .
b. بقايا محفوظة .
c. الأحفورة المرشدة .
d. الأثر الأحفوري .

7. سطح عدم التوافق حيث تتكون طبقات رسوبية حديثة فوق طبقات رسوبية أفقية أقدم تعرضت للتآكل ، هو ...

a. **عدم التوافق الإنقطاعي** . b. عدم التوافق الزاوي . c. اللاتوافق .

8. سطح عدم التوافق حيث تتكون طبقات رسوبية حديثة فوق طبقات رسوبية مائلة أو مطوية أقدم تعرضت للتآكل ، هو ...

a. عدم التوافق الإنقطاعي . b. **عدم التوافق الزاوي** . c. اللاتوافق .

9. سطح عدم التوافق حيث تتكون طبقات رسوبية حديثة فوق طبقات نارية أو تحولية تعرضت للتآكل ، هو ...

a. عدم التوافق الإنقطاعي . b. عدم التوافق الزاوي . c. **اللاتوافق** .

10. ماذا تسمى عملية ربط الصخور و الأحافير المتطابقة في أماكن متفرقة ؟

a. **المضاهاة** . c. علاقة القاطع و المقطوع .

b. القطع الدخيلة . d. اللاتوافق .

11. يتكون سطح عدم التوافق عند...

a. تكون الطبقات المفتاحية . c. التراكم .

b. الإحتواء . d. **انهيار جزء من السجل الصخري** .

12. توجد الطبقة الصخرية الأحدث في تسلسل الصخور السلمية

a. أسفل تسلسل الطبقات الصخرية . c. أسفل سطح عدم التوافق .

b. أسفل الطبقات الصخرية الرسوبية . d. **أعلى تسلسل الطبقات الرسوبية** .

13. عند انهيار جزء من السجل الصخري ، تكون الفجوة المتأكلة التي تشكلت

a. الإحتواء . b. الطبقات المفتاحية . c. **سطح عدم التوافق** . d. التراكم .

14. يكون المؤشر الأحفوري مفيداً لعلماء الجيولوجيا ، إذا كانت الحفريات ...

a. **عاشت لفترة قصيرة من الزمن** . c. لم يتم التعرف عليها بسهولة .

b. لم يتم توزيعها على نطاق واسع جغرافياً . d. نادرة .

15. توجد الطبقة الصخرية الأقدم في تسلسل الصخور السليمة

a. أسفل تسلسل الطبقات الصخرية . c. أسفل سطح عدم التوافق .

b. أسفل الطبقات الصخرية الرسوبية . d. أعلى تسلسل الطبقات الرسوبية .

16. يُسمى ترتيب الأحداث والعمر النسبي للصخور عن طريق فحص وضع الصخور في التسلسل :

a. التاريخ المطلق . c. التاريخ الإشعاعي .

b. التاريخ النسبي . d. التاريخ بالكربون المشع .

17. تسمى الفجوات في السجل الصخري بـ

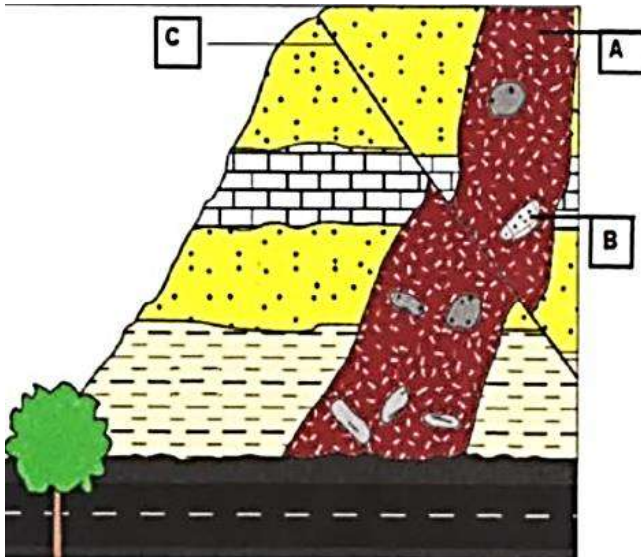
a. أسطح عدم التوافق . c. المؤشر الأحفوري .

b. نصف العمر . d. القطع الدخيلة .

السؤال الرابع : أكمل جدول المقارنة التالي :

وجه المقارنة	عدم التوافق الزاوي	عدم التوافق الإنقطاعي
سبب الحدوث	عندما تتكون طبقات رسوبية حديثة فوق طبقات رسوبية مائلة أو مطوية تعرضت للتآكل .	عندما تتكون طبقات رسوبية حديثة فوق طبقات رسوبية أفقية أقدم تعرضت للتآكل

السؤال الخامس : استخدم الشكل المجاور للإجابة عن الأسئلة التالية :



18. اكتب أسماء التراكيب أو التكوينات

الجيولوجية (A , B , C)

A. السد الصخري

B. القطع الدخيلة

C. الصدع

19. أيهما أحدث عمراً C أو A ؟

الأحدث : c ، بحسب علاقة القاطع والمقطع

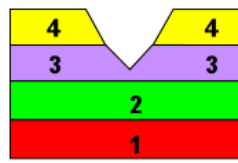
السؤال السادس : حدد مبدأ العمر النسبي المستخدم أسفل كل شكل من الأشكال التالية :



القطع الدخيلة



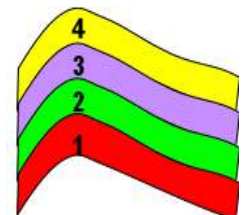
التراكم



الاستمرارية الجانبية

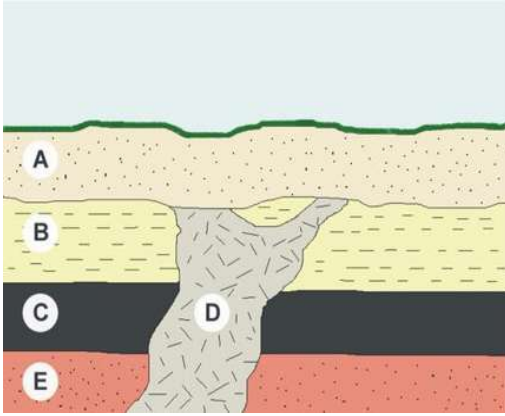


القاطع والمقطع



الأفقية الأصلية

السؤال السابع : استخدم الشكل المجاور للإجابة عن الأسئلة التالية :



20. ما ترتيب الطبقات الصخرية من الأقدم إلى الأحدث ؟

E , C , B , D , A

21. ما هي مبادئ العمر النسبي التي استخدمتها لترتيب

الطبقات الصخرية في السؤال السابق ؟

الترابك ، الأفقية الأصلية ، الاستمرارية الجانبية

القاطع والمقطع .

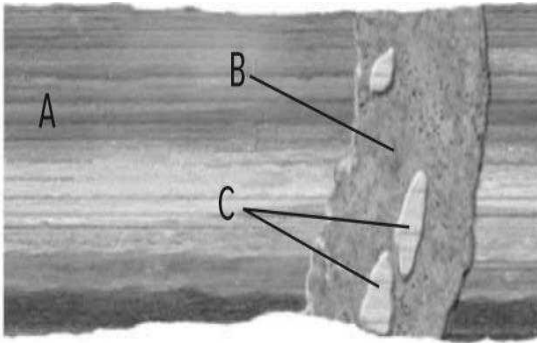
22. أيهما أحدث B أم D ؟

D : الأحدث

23. ما هو المبدأ الجيولوجي الذي استخدمته للتوصل إلى إجابتك في السؤال السابق ؟

علاقة القاطع والمقطع (القاطع أحدث من المقطوع)

السؤال الثامن : استخدم الشكل المجاور للإجابة عن الأسئلة التالية :



24. حدد أيهما أقدم و أيهما أحدث مما يلي

(الطبقات الصخرية A أم السد الصخري B)

A : الأقدم

B : الأحدث

25. ما هو المبدأ الجيولوجي الذي استخدمته للتوصل إلى

إجابتك في السؤال السابق ؟ **علاقة القاطع والمقطع**

26. حدد أيهما أقدم و أيهما أحدث مما يلي (القطع الدخيلة C أم السد الصخري B)

C : الأقدم

B : الأحدث

27. ما هو المبدأ الجيولوجي الذي استخدمته للتوصل إلى إجابتك في السؤال السابق ؟

مبدأ القطع الدخيلة

السؤال التاسع : أجب عن الأسئلة التالية :

28. فسر : للأحافير المرشدة أهمية لعلماء الجيولوجيا ؟

لأنها تساعد العلماء على تحديد العمر النسبي ، حيث تدل على الطبقات التي تكونت في العمر نفسه .

29. قيم : ما السبب في أن الأحافير أكثر فائدة من أنواع الصخور في المضاهاة بين الطبقات الصخرية في قارتين مختلفتين ؟

لأن تركيب الصخور و خواصها يختلف بسبب إختلاف بيئات تكونها

30. ما فائدة الأحفورة المرشدة في التأريخ بالعمر النسبي ؟

تدل على أن الطبقات تكونت في الوقت نفسه (نفس العمر)