

وزارة التربية
منطقة العاصمة التعليمية
مدرسة الشايع الابتدائية
قسم اللغة العربية



إعداد: أ/ منى عبدالله عبدالسلام

الموجهة الفنية

أ/ فاطمة الكندري

رئيسة القسم

أ/ مشاعل المثلث المطيري

مديرة المدرسة

أ/ سلوى الفضلي

أسماء الإشارة

تستخدم للإشارة إلى المفرد والمثنى والجمع العاقل وغير العاقل ، المذكر منها والمؤنث، وفيما يأتي مدلولاتها :

اسم الإشارة	مدلوله
هذا	يستخدم للإشارة إلى المفرد المذكر.
هذه	يستخدم للإشارة إلى المفرد المؤنث وجمع غير العاقل.
هذان	يستخدم للإشارة إلى المثنى المذكر.
هاتان	يستخدم للإشارة إلى المثنى المؤنث .
هؤلاء	يستخدم للإشارة إلى الجمع بنوعيه المذكر والمؤنث .

• صل كل جملة باسم الإشارة المناسب لها :-

١- هذه جندي مخلص لوطنه .

٢- هذا شباب المستقبل .

٣- هؤلاء كتابان مفيدان .

٤- هذان قصة جديدة .



أكمل الفراغ باسم الإشارة المناسب :-



- عامل نشيط ❖
- معلمات فضليات ❖
- حقيبة جديدة ❖
- أطباء ماهرون ❖
- فئاتان ملتزمتان ❖
- مهندسان متميزان ❖

اكتب جملة معبرة عن الصورة مستخدما اسم الإشارة المناسب يا بطل :-

.....



.....

.....



.....

.....



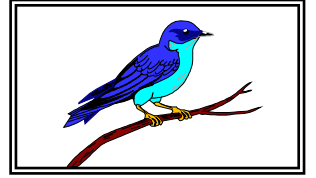
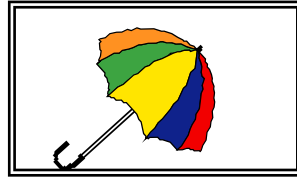
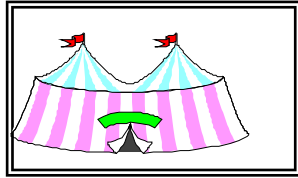
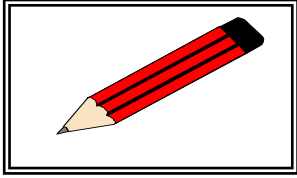
.....

اكتب اسم الإشارة المناسب يا بطل :-

(هَذَا - هَذِهِ)

جَمْعِيَّةٌ	_____	صُنْدُوقٌ	_____
طَبِيبَةٌ	_____	عَلَمٌ	_____
قِصَّةٌ	_____	جُنْدِيٌّ	_____

اكتب اسم الإشارة المناسب يا بطل :-



قَلَمٌ

خَيْمَةٌ

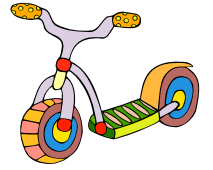
مِظَلَةٌ

طَائِرٌ



اكتب جملة معبرة عن الصورة مستخدماً اسم الإشارة المناسب يا بطل (هذا - هذه) :-

.....



.....



.....



.....



.....



.....





أنا: للمفرد (المذكر والمؤنث)

نحن: للمثنى والجمع بنوعيهما (المذكر والمؤنث)



اكتب ضمير المتكلم المناسب تحت الصورة يا بطل :-



اكتب جملة معبرة عن الصورة مستخدما ضمير المتكلم المناسب :-



١-

٢-

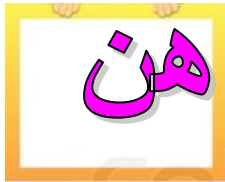
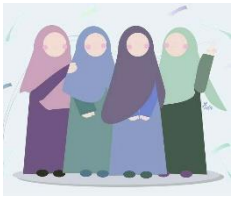
٣-

٤-



هو - هي - هما - هم - هن

استخدامه	ضمير الغائب
يستخدم مع المفرد المذكر.	هو
يستخدم مع المفرد المؤنث.	هي
يستخدم مع المثني بنوعيه.	هما
يستخدم مع جمع المذكر .	هم
يستخدم مع جمع المؤنث .	هن



اكتب جملة معبرة عن الصورة مستخدماً ضمير الغائب المناسب :-

١-



٢-



٣-





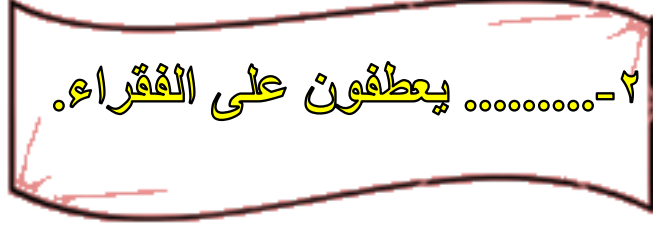
.....-٤

.....-٥

أكمل الجملة بضمير الغائب المناسب :-



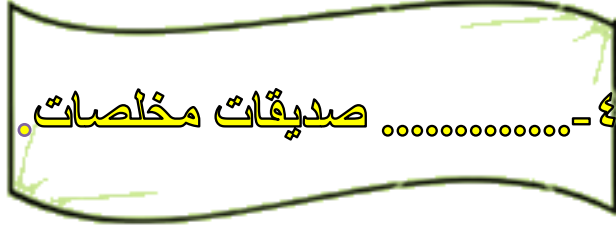
١-..... معلم متميز .



٢-..... يعطفون على الفقراء.



٣-..... يحفظان القرآن.



٤-..... صديقات مخلصات.



٥-..... فتاة مطيعة لوالديها.

اكتب ضمير الغائب المناسب للصورة :-



صل ضمير الغائب بالصورة المناسبة:-



هو



هما



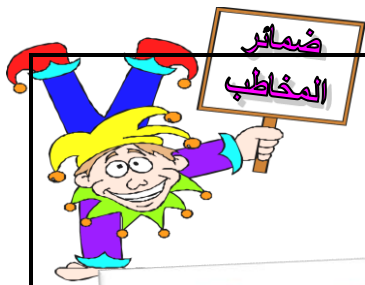
هي



هم



هن



ضمائر المخاطب

أنتَ - أنتِ - أنتما - أنتم - أنتن
أنتَ : للمفرد المذكر أنتِ : للمفرد المؤنث
أنتما : للمثنى المذكر والمؤنث
أنتم : للجمع المذكر أنتن : للجمع المؤنث .

الأمثلة :-

أنتَ تدافع عن وطنك .

أنتِ تساعدين الفقراء .

أنتما طبيبتان مخلصتان .

أنتما تلميذان متفوقان .

أنتم أطباء مخلصون في عملكم .

أنتن أمهات مثاليات .

اكتب جملة معبرة عن الصورة مستخدماً ضمير المخاطب المناسب :-



١-



٢-



٣-

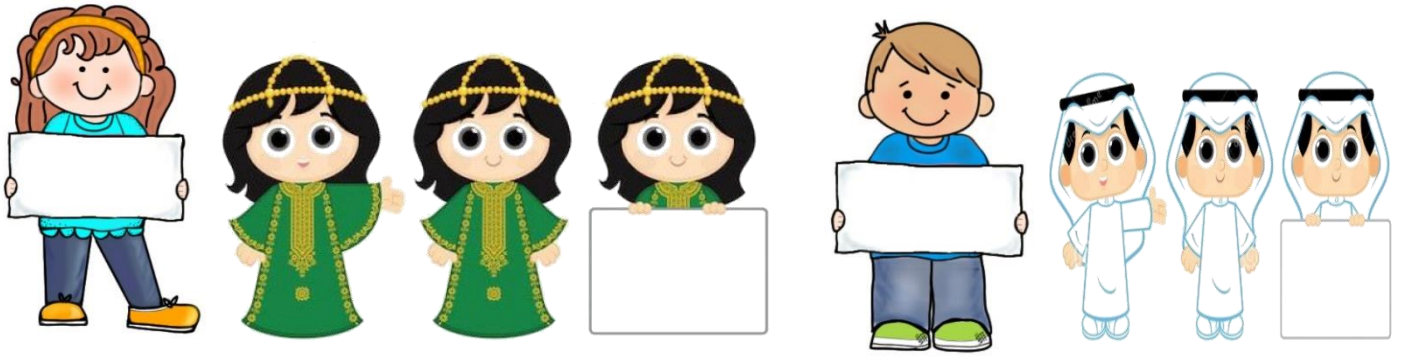


٤-

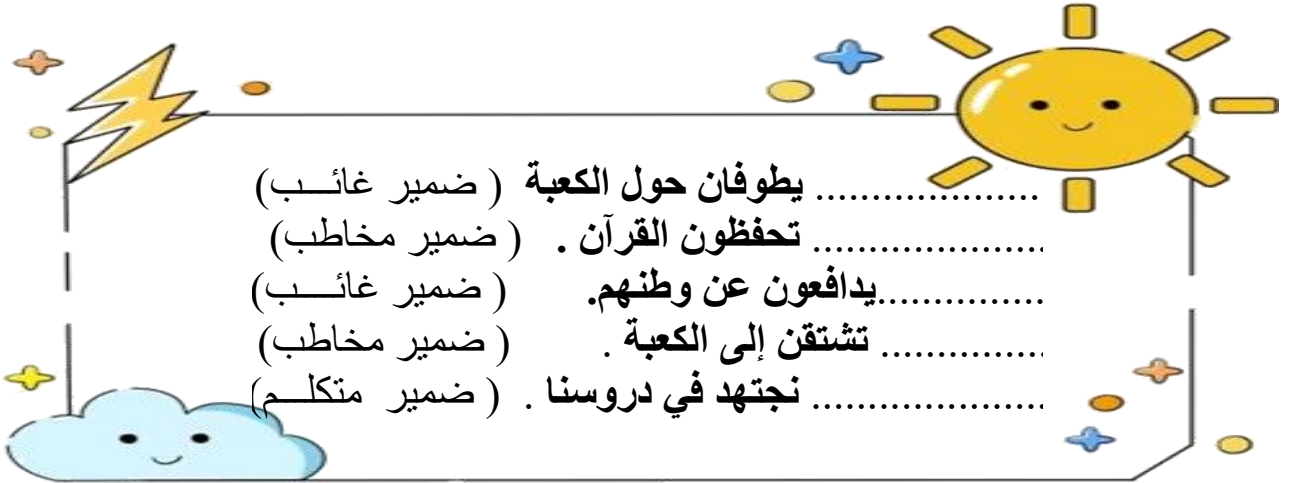
٥-



اكتب ضمير المخاطب المناسب للصورة :-



أكمل الفراغات بما هو مطلوب منك بين القوسين :-



..... يطوفان حول الكعبة (ضمير غائب)
..... تحفظون القرآن . (ضمير مخاطب)
..... يدافعون عن وطنهم . (ضمير غائب)
..... تشتقن إلى الكعبة . (ضمير مخاطب)
..... نجتهد في دروسنا . (ضمير متكلم)



توضع علامات الترقيم بين أجزاء الكلام لتمييز بعضه عن بعض : وعلامات الترقيم أهمية كبرى ، فهي تتخلل الكتابة لتساعد على تفصيلها وتنظيمها ، فتعين القارئ على فهمها .

الفاصلة (،)

وهي توضح الجمل المتصلة المعنى مثال " وجدت قطتان قطعة جبن ، واختلفتا في قسمتها ، فذهبنا إلى الحكيم . "

النقطة (.)

وهي توضع في نهاية الجملة التامة المعنى مثال " يشتد البرد في فصل الشتاء. "

ضع علامة الترقيم المناسبة في المربعات فيما يأتي :-

- (أ) علي صديقٌ وفي لا يخلف الوعد ولا يخون العهد
- (ب) عاد محمد من السفر
- (ج) ما خاب تلميذ مذاكر ولا شاب عمل بنصائح والديه ولا رجل مخلص في عمله



همزة الوصل

تمثل همزة الوصل تلك الهمزة التي تنطق في بداية الكلام، كما أنها لا تنطق عندما يتم وصلها بما قبلها، ولا يرسم فوقها أو تحتها، بينما تكتب بهذا الشكل الآتي |

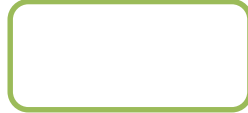


همزة القطع

وهي الهمزة التي تعرف بأنها متحركة وتقع في أول الكلمة، حيث ينطق بها أول الكلمة وفي وسطها، كما أنها تكتب بهذا الشكل «أ» وتحرك الهمزة حسب حركتها



عبر عن الصور التالية بكلمة تتضمن همزة قطع :-

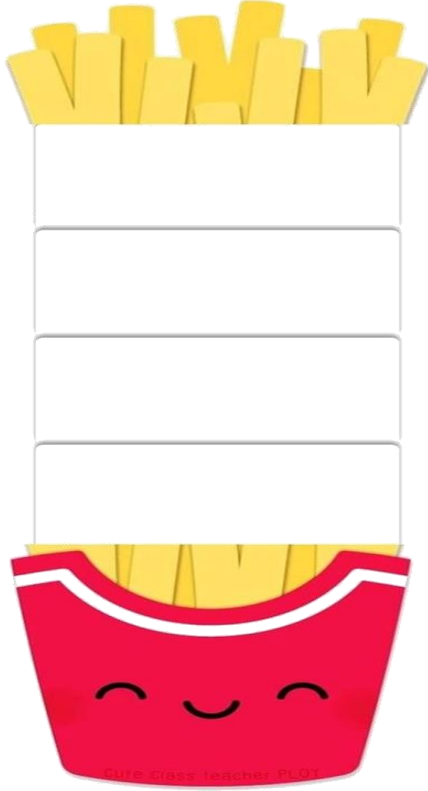


أكمل الجمل التالية حسب المطلوب بين القوسين :-

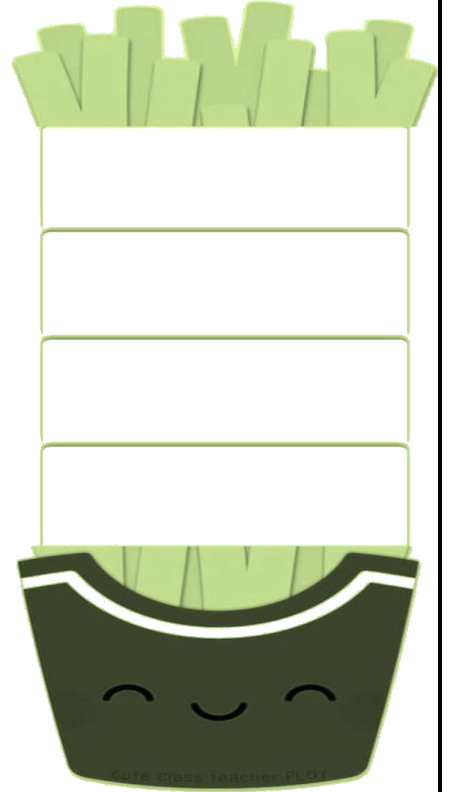
- ١- حضر حفل التفوق. (همزة وصل)
- ٢- رأيت يأكل الجزر. (همزة قطع)
- ٣- الجنود على الطور. (همزة وصل)
- ٤- أنا أمي وأبي. (همزة قطع)
- ٥- الهدوء داخل الصف. (همزة وصل)

هات كلمات من عندك تتضمن همزة قطع وأخرى تتضمن همزة وصل واكتبها بالشكل:-

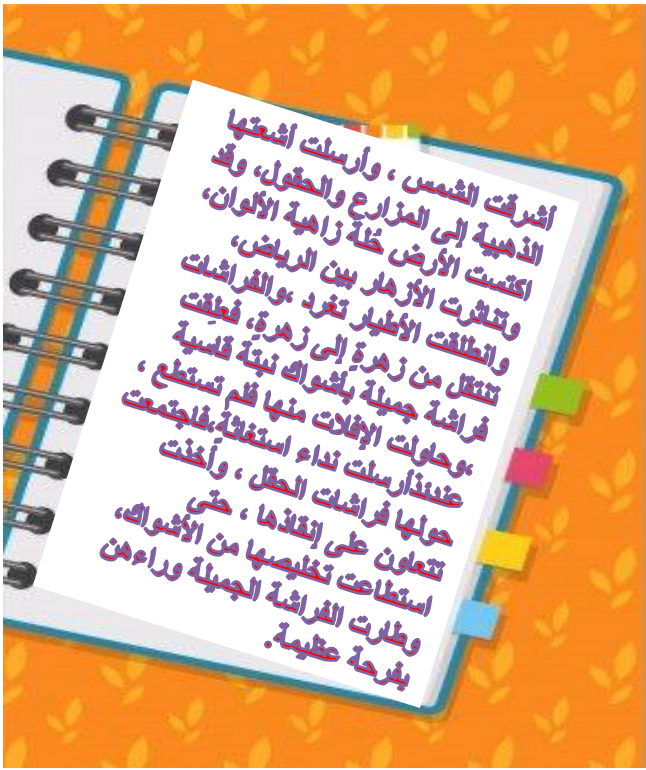
همزة الوصل



همزة القطع



اقرأ الفقرة التالية واستخرج منها كلمات بها همزة قطع وأخرى تتضمن همزة وصل واكتبها بالشكل:-



همزة
الوصل

bookmark

همزة
القطع

bookmark

حروف تُنطق ولا تكتب



الرَّحْمَنُ - إِلَهٌ - لَكِنْ

ألف المد الموجودة في أسماء الإشارة الآتية

هذا - هذه - هذان - هؤلاء - ذلك -

كذلك - ذلكم - أولئك

ألف المد في: الله - طه التنوين (نون ساكنة تنطق ولا تكتب)

وترسم: كتابٌ / كتابٍ / كتابًا

استخرج الكلمات التي بها حروف تنطق ولا تكتب واكتبها بالشكل:



- ١- التاجر غني لكنه بخيل .
- ٢- الرحمن من أسماء الله الحسنى .
- ٣- (طه ما أنزلنا عليك القرآن لتشقى)
- ٤- هذا جبل شاهق .
- ٥- قرأت كتابًا شيقًا .

أكمل النقط بكلمات بها حروف تنطق ولا تكتب:-



اكتب داخل الشكل كلمات بها حروف تنطق ولا تكتب:-



اختر الكلمات بها حروف تنطق ولا تكتب من بين الكلمات واكتبها داخل المربعات :-



وظف الكلمات بها حروف تنطق ولا تكتب في جمل مفيدة :-

