

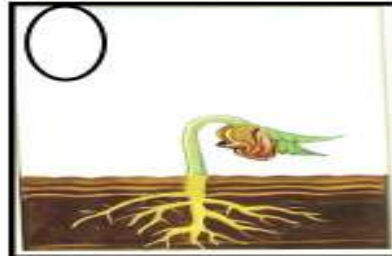
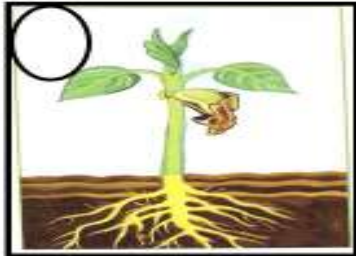
الاسم. تدريبات علوم للصف الثاني الفصل الدراسي الأول للعام الدراسي الشعبة

أقرأ - فكر - أجب

اعتمدوا على أنفسكم وحلوا التدريبات التالية

* رتبى بالتسلسل مراحل نمو النبتة التالية بوضع الرقم مرتب داخل الدائرة في كل صورة :

برعم - نبتة صغيرة - نبتة كبيرة



دورة حياة النباتات



السؤال الثاني : راجعي وتحققي ؟

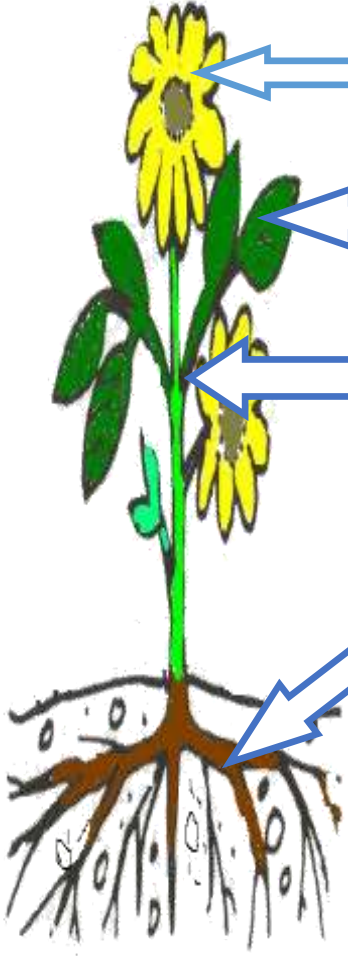
دور أجزاء النبتة .

الأزهار: تنتج الثمار التي تحمل البذور.

الأوراق : تنتج الغذاء للنبتة .

الساق تثبت النبتة وتنقل الماء والمواد المغذية .

الجنود تمتص الماء والمواد المغذية من التربة .



اكلمي ما يلي الأجزاء الرئيسة للنبتة هي ؟

..... (١)

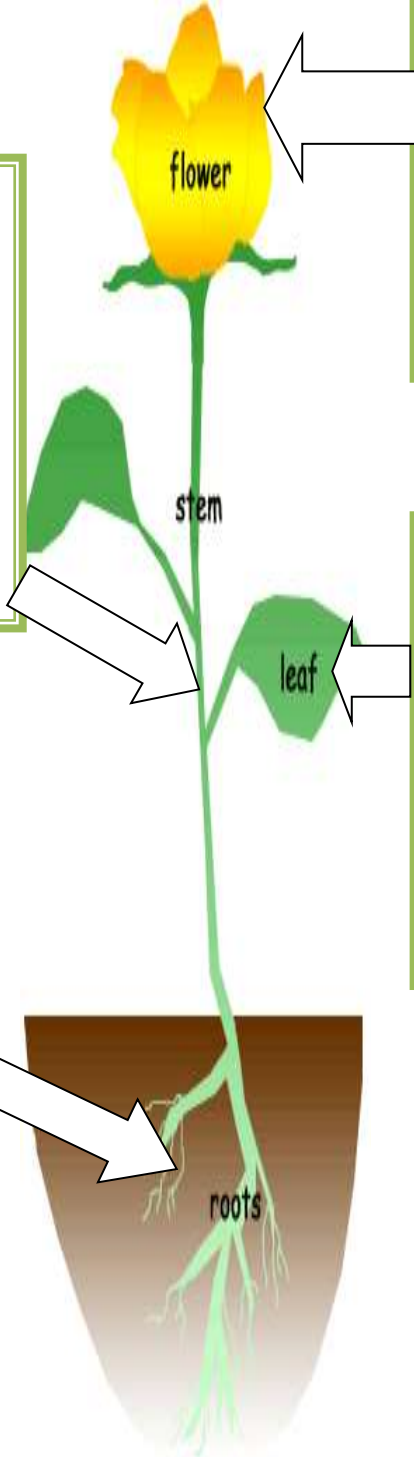
..... (٢)

..... (٣)

اكتبى اجزاء النبتة .. و دور كل جزء؟

.....
.....
.....
.....
.....

.....
.....
.....
.....

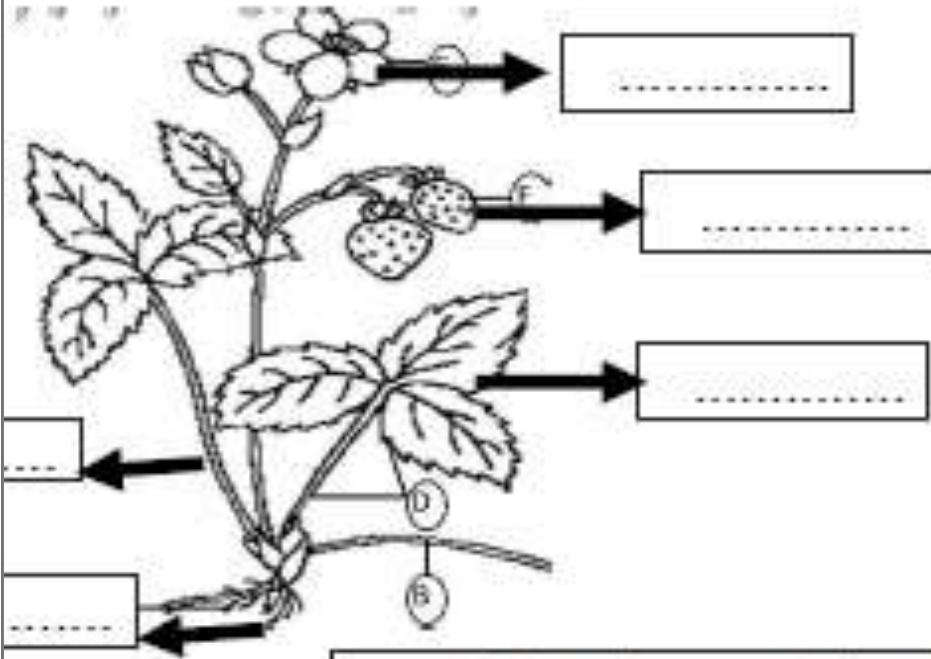


.....
.....
.....
.....

.....
.....
.....
.....

الملاحظة

1. أكتب على الرسم رقم المناسب ؟
1. جنور 2 ساق 3 اوراق 4 زهور 5 ثمرة



2. حوط جزء النبات المسؤول عن صنع الغذاء للنبتة ؟



3. حوط جزء النبات المسؤول عن حمل النبتة و نقل الماء و الغذاء و إلى أجزاء



4. حوط جزء النبات المسؤول عن تثبيت النبتة و امتصاص الماء من التربة ؟



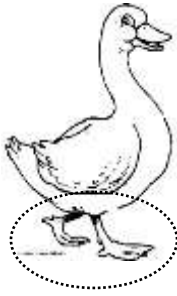
** : من خلال الصور التالية يمكنك التوصل إلى مميزات المشتركة بين الطيور. اكتب تلك

المميزات:



٢- تتكاثر بـ.....

١ - يغطي جسمها.....



٤- لها.....

٣- تنفس بـ.....



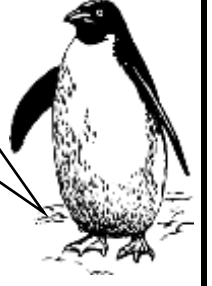
٥ - ولها.....

من فوائد الريش:



أما أنا فريشي يساعدني
على

ريشي يا أصدقاء يساعدني
على البقاء.....



4. اكمل - اليابسة - الماء - حراشف - البيض - حية-

الزواحف هي كائنات
يغطي جلدها

الزواحف:



بعضها يعيش على
وبعضها يعيش في

تتنفس جميع الزواحف عن
طريق



تتكاثر معظمها عن طريق وضع
..... وبعضها

** أصنف الحيوانات

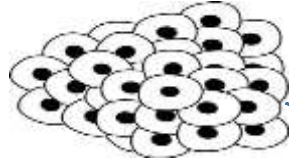
- أرنب - عصفور - حرباء - سمكه فرش - ضفدع - سلحفاة - دجاجة فيل -
أسد - خفاش - سمكة سردين تمساح - أفعى - بطة - حمامة - دب -

| برمائيات | ثدييات | طيور | أسماك | زواحف |
|----------|--------|------|-------|-------|
| | | | | |
| | | | | |

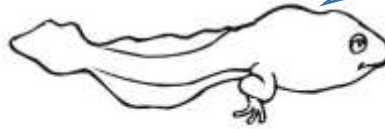
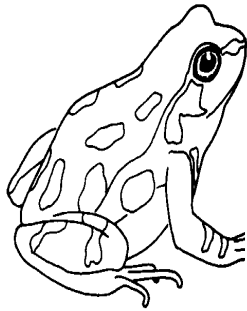
٤- اكمل الفراغ بالكلمات المناسبة : الماء- اليابسة – بيوض – أبو ذنبية
- الخياشيم - واجسامها- اليابسة

البرمائيات

عندما تكبر فإن سيقانها و
تزداد في الحجم
وتبدأ في العيش على



تبدأ معظم البرمائيات حياتها على
هيئة عائمة على الماء.

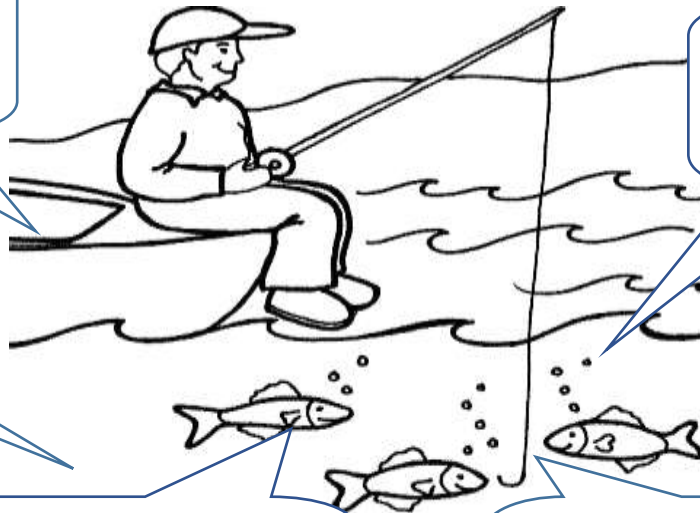


عندما تفقس تبدو مثل
وتتنفس عن طريق

5- املا الفراغ بالكلمات المناسبة الأسماك حياتها – البيض - قشور
حياة الخياشيم – قشور - الماء

تغطي أجسامها
التي تحميها

تغطي أجسامها
التي



هي كائنات
تقضي كل حياتها في
.....

تتكاثر عن طريق وضع :
.....

تتنفس الأسماك عن طريق
.....

اقرأ وتذكر:



١- بيضة



٢- يرقة

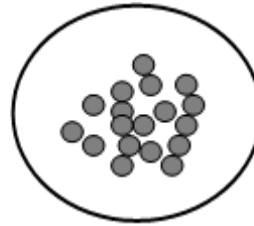
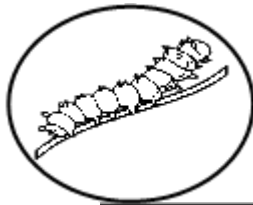


٣- شرنقة



٤- فراشة صغيرة ٥- فراشة بالغة

السؤال الرابع : رتبي مراحل نمو الفراشة :



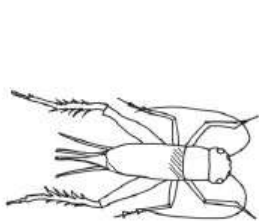
.....

.....

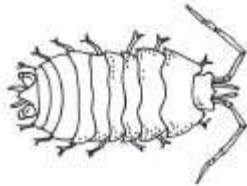
.....

.....

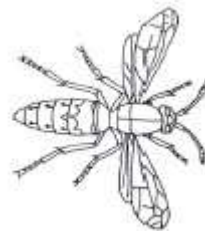
السؤال الخامس ك تمعنوا في الرسوم التوضيحية التي أمامكم:



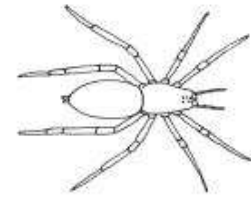
صرصور



بعوضة



نحلة



عنكبوت

أ. أي من الحيوانات التي في الرسوم التوضيحية تتبع لفئة الحشرات؟-----

ب- اذكروا صفتين تميزان فئة الحشرات ١----- ٢-----

إعداد المعلمة يسرى آل يونس

1. تجول بعض الباحثين في غابات مطرة ووجدوا حيواناً ليس معروفاً.

بعد أن فحصوا، أعلن الباحثون بأنه حيوان من فئة الثدييات.
اذكروا مميّزين، قرّر الباحثون حسبهما أنّ الحيوان هو ثديي.

2. أمامكم عدّة جمل.

أشيروا بالنسبة لكلّ جملة إذا كانت صحيحة أم غير صحيحة

| الجملة | أشيروا: صحيحة أم غير صحيحة |
|--|----------------------------|
| تحتاج جميع المخلوقات الحيّة إلى الغذاء وإلى الماء. | صحيحة / غير صحيحة |
| المخلوقات التي تعيش في الماء لا تحتاج إلى الماء. | صحيحة / غير صحيحة |
| تحتاج النباتات إلى الضوء وثاني أكسيد الكربون. | صحيحة / غير صحيحة |
| النباتات لا تحتاج إلى الأوكسجين. | صحيحة / غير صحيحة |

3. مدّوا خطأً بين الفئة وبين غطاء الجسم الذي يميّزها:

| الفئة | غطاء الجسم المميّز |
|------------|----------------------|
| الأسماك | ريش |
| البرمائيات | شعر |
| الزواحف | جلد دقيق ورطب |
| الطيور | حراشف |
| الثدييات | جلد صلب مغطّى بحراشف |

السؤال الخامس : اكمل الفراغات التالية :

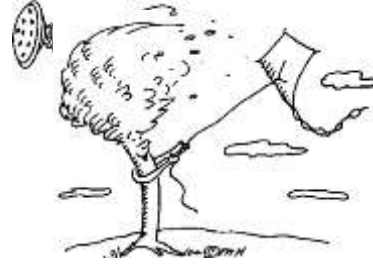
الحشرة – دورة الحياة – الشرنقة – البرمائيات – الأسماك

- ١- حيوانات يغطي جسمها القشور .
- ٢- يتكون جسم _ من ثلاثة أقسام
- ٣- عندما تنسج اليرقة غلافاً سميكاً حول نفسها تتحول إلى.....
- ٤- حيوانات ذات جلد ناعم ورطب ، تنتقل بين الماء واليابس
السؤال السادس :

صل كل كلمة مع الصورة المناسبة :

ضوء الشمس

الماء _____ الماء



حوط الكلمات التي يحتاجها النبات :

الطاولة

غذاء

حاسوب

الهواء

أشعة الشمس

الماء

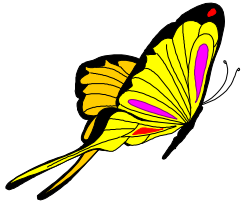
السؤال السابع : صل بين كل صورة كل حيوان والنوع الذي ينتمي اليه :-



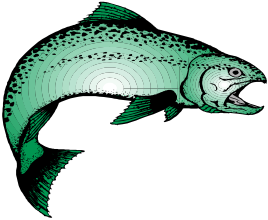
برمائيات



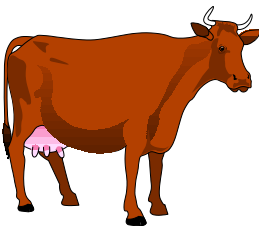
أسماك



ثدييات



طيور



حشرات

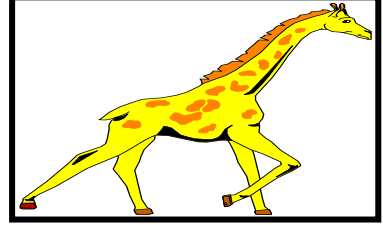


زواحف

إعداد المعلمة يسرى آل يونس

**ضعي علامة () أو () أمام العبارات التالية:

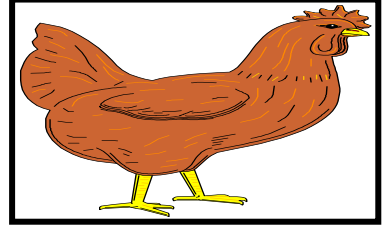
تأكل الزرافة العشب بأسنانها الحادة



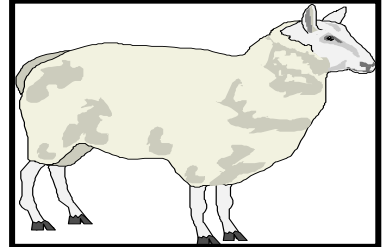
يستخدم الفيل فمه ليشرب الماء



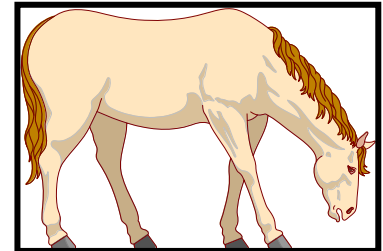
تأكل الدجاجة اللحم



تأكل النعجة العشب بأسنانها المنبسطة



يشرب الحصان الماء بفمه

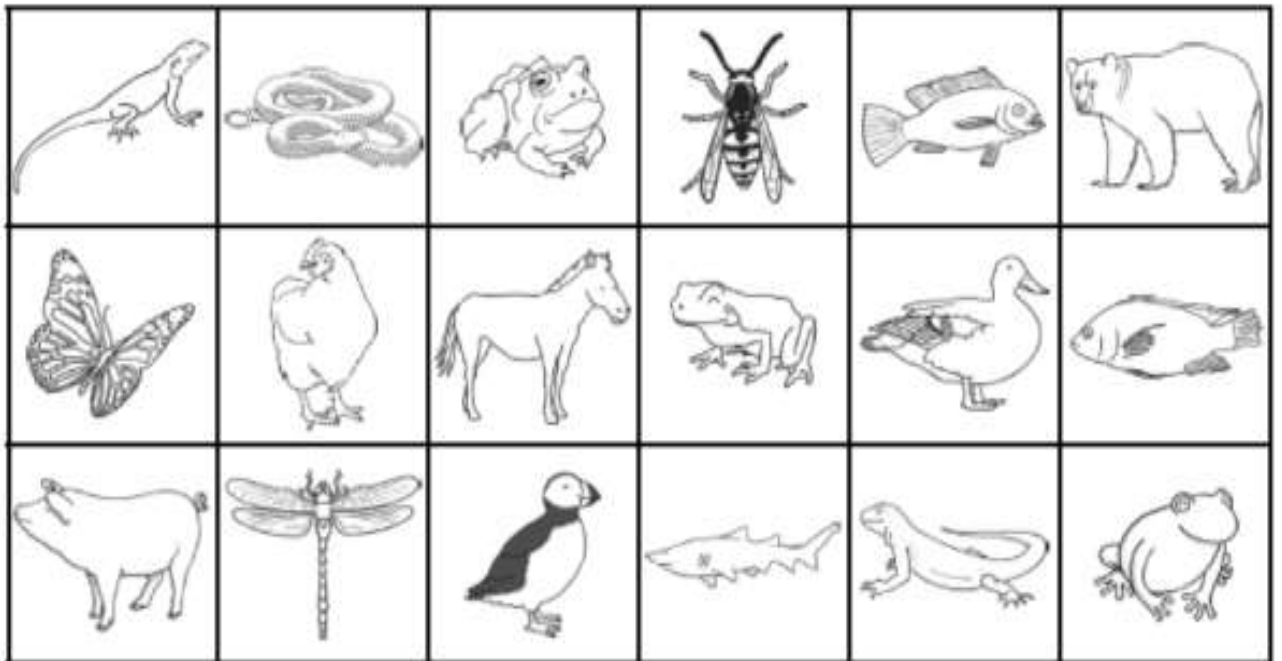


**قص الصور في أسفل الصفحة والصقها بالمكان المناسب

الدرس 1: كيف يتم تصنيف الحيوانات إلى مجموعات ..؟

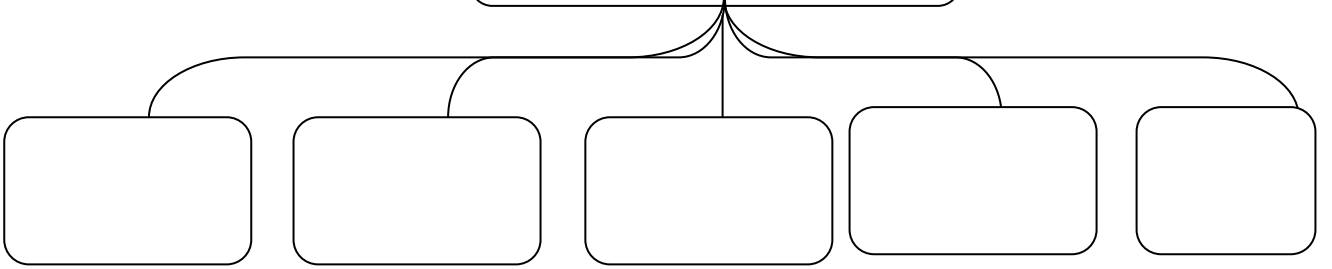
أصنف الحيوانات على حسب مجموعاتها فأقوم بوضعها ولصقها في المكان المناسب :

| الطيور | الزواحف | البرمائيات | الأسماك | الثدييات |
|--------|---------|------------|---------|----------|
| | | | | |

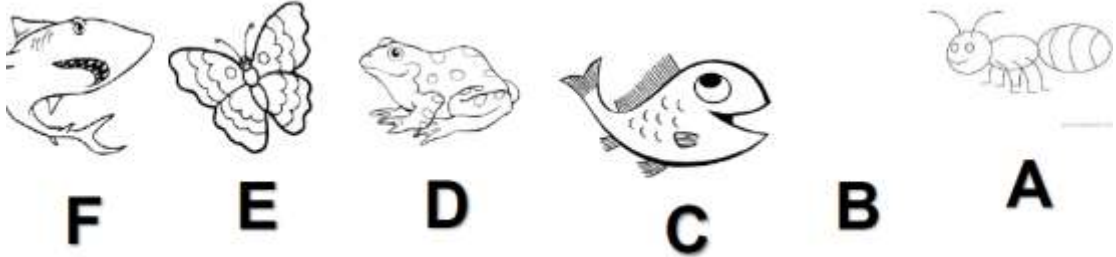


حاجات الكائن الحي

تحتاج الكائنات الحية لتنمو
وتتغير



صنف المخلوقات التالية حسب الجدول بكتابة رمز المخلوق
تحت التصنيف المناسب له



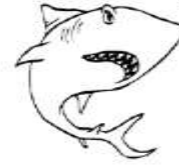
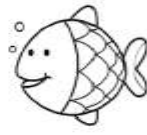
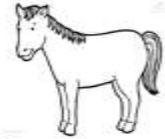
| برمائيات | أسماك | حشرات |
|----------|-------|-------|
| | | |
| | | |

اكتب اسم الحيوان بالمكان المناسب

التصنيف

1. صنف الحيوانات التالية على حسب المجموعات .

| التنفس بالرئتين | التنفس بالخياشيم |
|-----------------|------------------|
| | |
| | |



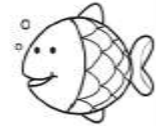
2. صنف الحيوانات التالية على حسب المجموعات .

| تولد | تبيض |
|------|------|
| | |
| | |



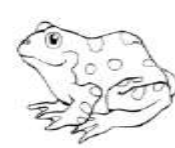
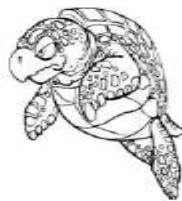
3. صنف الحيوانات التالية على حسب المجموعات .

| يغطي جسمه القشور | يغطي جسمه الحراشف |
|------------------|-------------------|
| | |
| | |



4. صنف الحيوانات التالية على حسب المجموعات .

| جلد جاف | جلد رطب |
|---------|---------|
| | |
| | |

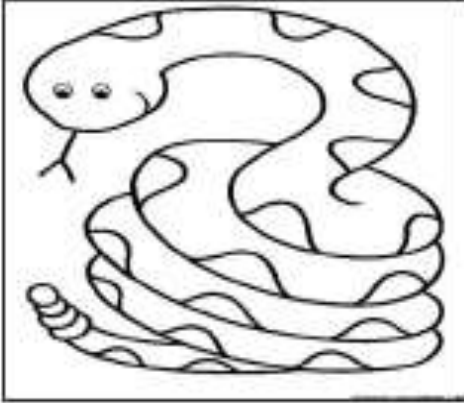


التصنيف



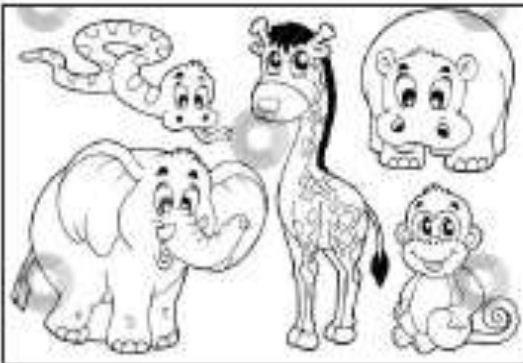
A. أي مما يلي ليس من صفات الطيور ؟

1. يغطي جسمها الريش
2. تلد صغارها
3. لها منقار



B. أي مما يلي ليس من صفات الزواحف ؟

1. يغطي جسمها الحراشف
2. تبيض
3. تتنفس بالخياشيم



C. أي مما يلي ليس من صفات الثدييات ؟

1. تلد صغارها
2. يغطي جسمها الشعر
3. تتنفس بالخياشيم

التصنيف



A



B

الحيوان الذي له منقار للحصول على غذائه .

A

B

الحيوان له أرجل قوية للتحرك بسرعة للحصول على الغذاء .

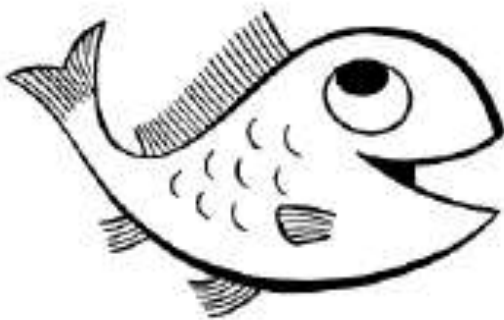
A

B



ماذا يساعد الطيور في الحصول على الغذاء ؟

الريش
المنقار
الرتنان



ماذا يساعد الأسماك في السباحة ؟

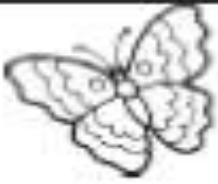
الزعانف
القشور
العيون

التصنيف

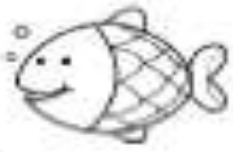
7. حوط الحيوان الذي يتكاثر بالولادة ؟



8. حيوان من الثدييات وله مقدرة على الطيران ؟



9. حوط الحيوان الذي يضع البيض فقط ؟



10. حوط الحيوان الذي يمكنه الانتقال بين الماء واليابسة ؟



11. حوط الحيوان الذي يغطي جسمه القشور ؟



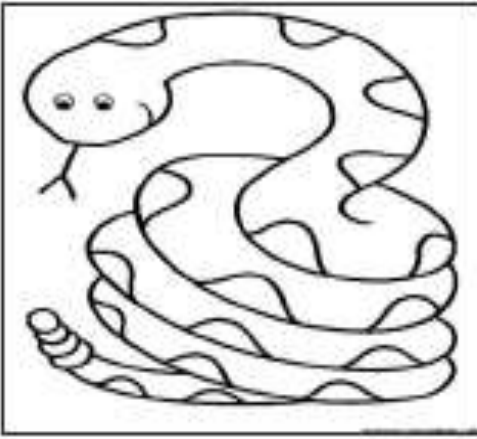
12. حوط الحيوان الذي يغطي جسمه الحراشف ؟





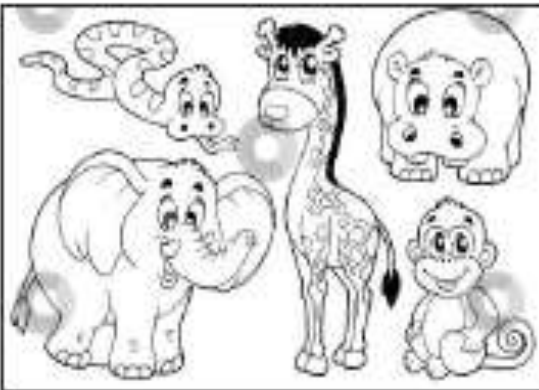
A. أي مما يلي ليس من صفات الطيور ؟

1. يغطي جسمها الريش
2. تلد صغارها
3. لها منقار



B. أي مما يلي ليس من صفات الزواحف ؟

1. يغطي جسمها الحراشف
2. تبيض
3. تتنفس بالخياشيم



C. أي مما يلي ليس من صفات الثدييات ؟

1. تلد صغارها
2. يغطي جسمها الشعر
3. تتنفس بالخياشيم

1. صنف الحيوانات التالية على حسب المجموعات .



الزرافة



نقار الخشب



الراكون



كلب البراري

| الغابات | الارض العشبية |
|---------|---------------|
| | |
| | |

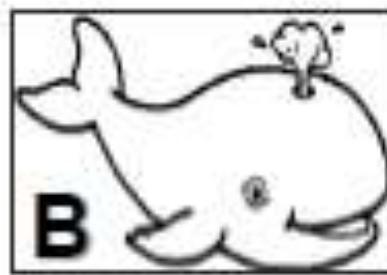
2. صنف الحيوانات التالية على حسب المجموعات .



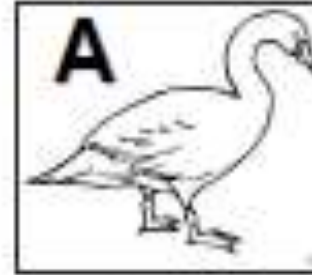
القنص



أسد البحر



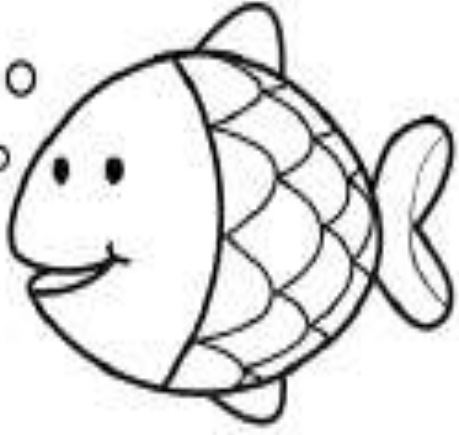
حوت



بجعة

| المحيط | البحيرة |
|--------|---------|
| | |
| | |

التصنيف



D. أي مما يلي ليس من صفات الأسماك؟

1. يغطي جسمها قشور
2. تتنفس بالرئتان
3. لها زعانف



E. أي مما يلي ليس من صفات البرمائيات؟

1. تعيش في الماء فقط
2. تبيض
3. جلد ناعم واملس



F. أي مما يلي ليس من صفات نباتات الصحراء؟

1. سيقان سميكة
2. أوراق سميكة
3. أوراق مدببة



A. يوضح الرسم ؟

1. دورة الحياة
2. مدى العمر
3. السلسلة الغذائية



B. ورقة البیداء إذا قطعت
ووضعت في الماء ينمو لها ؟

1. ساق
2. أوراق
3. جذور

E. النباتات التي تعيش في القطب
الشمالي و الجنوبي ، تنمو بالقرب من
سطح الرض

1. تحميها من الرياح
2. تحميها من البرد
3. للبقاء في التربة المتجمدة

C. النبتة التي تنمو من براعم
موجودة على السطح الخارجي ؟

1. الفاصولياء
2. البیداء
3. البطاطا

D. تنمو النباتات في الغابات
المطيرة ، تساعد اوراقها الكبيرة
و المسننة في بقائها لأنها

1. تخزن الماء
2. تحميها من الشمس
3. تتخلص من الماء الزائد

F. تنمو النباتات في الصحراء حيث
تتميز

1. سيقان سميكة
2. اوراق مسننة
3. تنمو بعضها بالقرب من بعض



A. يوضح الرسم ؟

1. دورة الحياة
2. مدى العمر
3. السلسلة الغذائية



B. يوضح الرسم ؟

1. دورة الحياة
2. مدى العمر
3. السلسلة الغذائية



E. يوضح الرسم ؟

1. تمويه
2. مأوى
3. يرعم

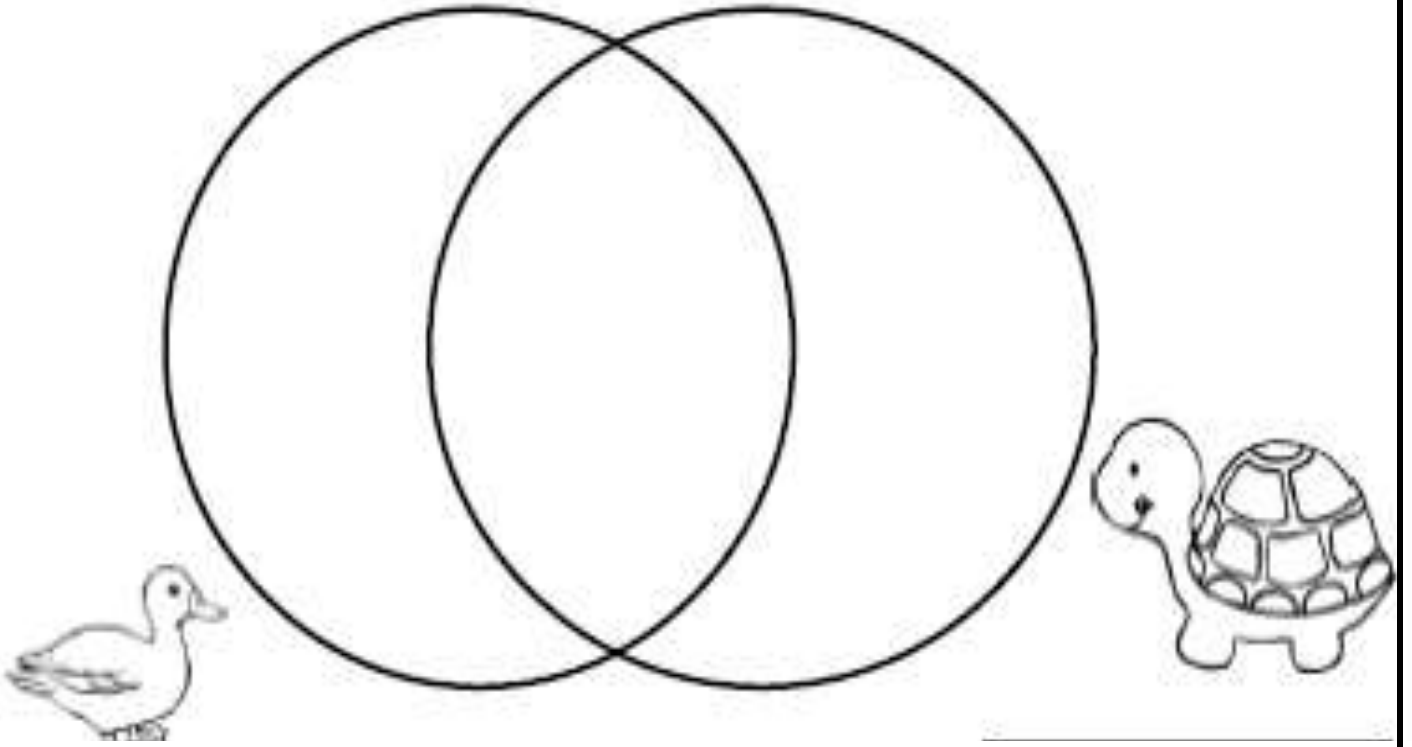
D. يوضح الرسم ؟

1. تمويه
2. مأوى
3. يرعم

C. يوضح الرسم ؟

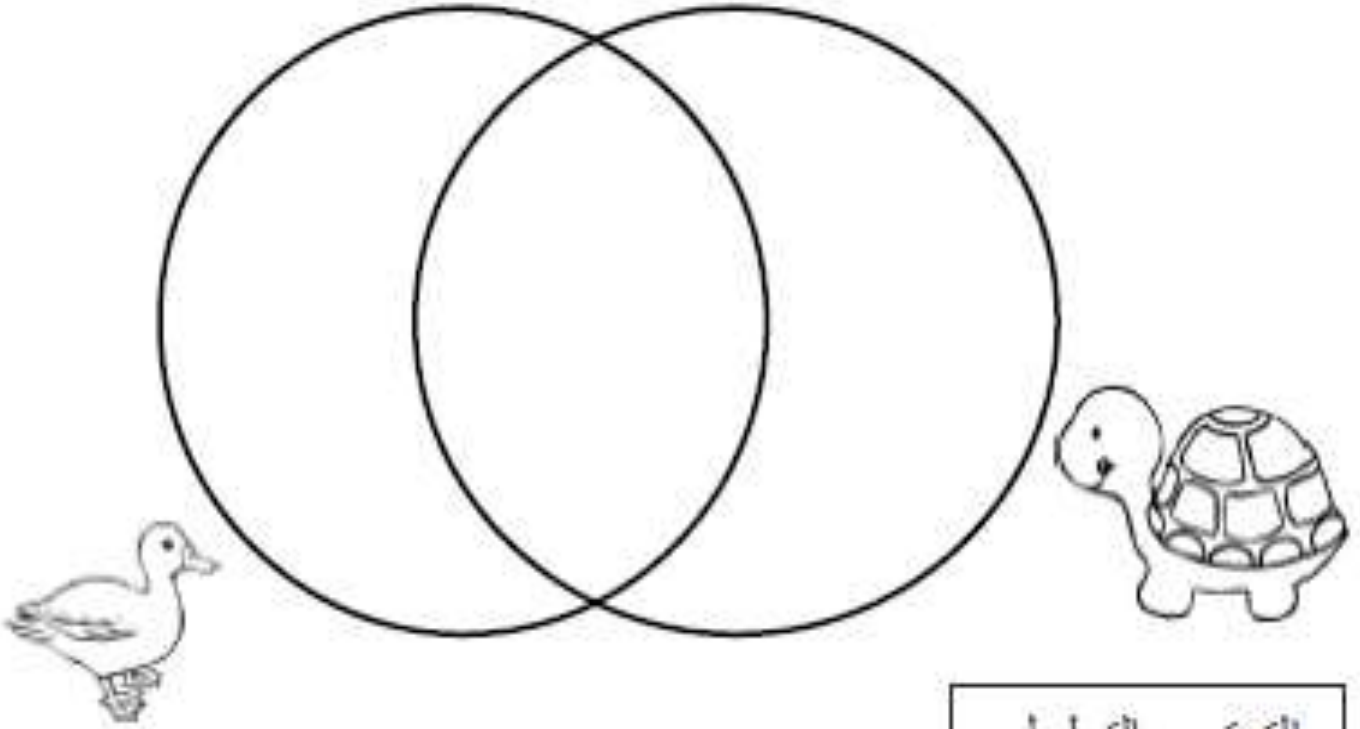
1. تمويه
2. مأوى
3. يرعم

5. ما أوجه الشبه بين دورة حياة الضفدع و دورة حياة الطائر ؟
1. يفقس من بيض 2 . يعيش في اليابسة 3. يعيش في الماء

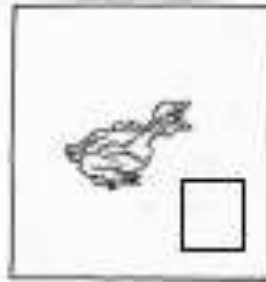


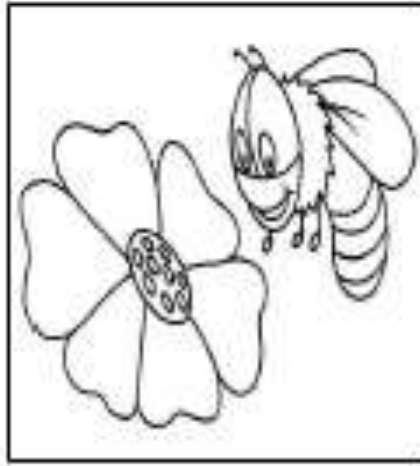
المقارنة

5. ما أوجه الشبه بين دورة حياة الضفدع و دورة حياة الطائر ؟
1. يفقس من بيض 2 . يعيش في اليابسة 3 . يعيش في الماء



الترتيب بالتسلسل



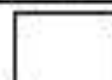
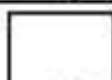
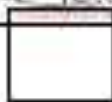
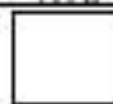
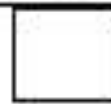
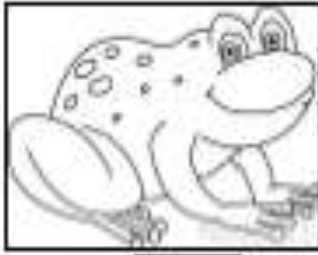


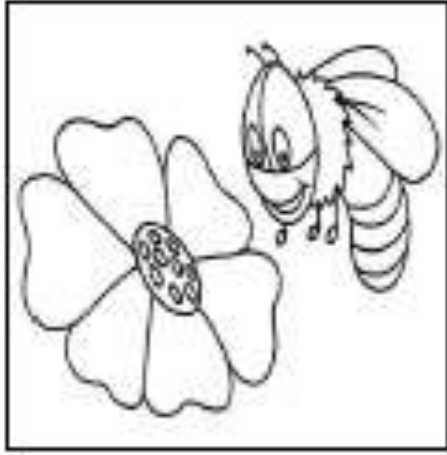
تساعد هذه النحلة النبتة في

1. الحصول على الغذاء
2. إنتاج نبات جديد
3. الحصول على مأوى

الترتيب بالتسلسل

رتب بالتسلسل الصحيح السلسلة الغذائية



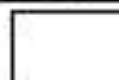
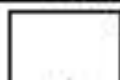
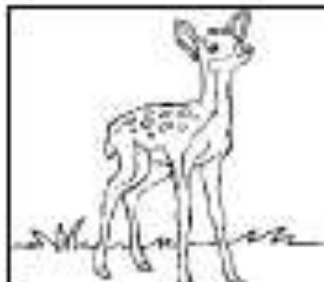
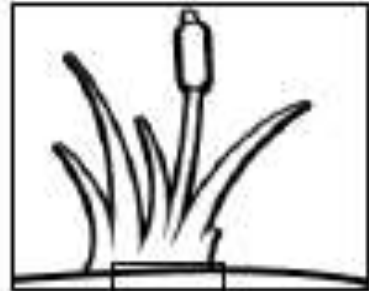
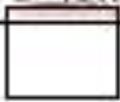
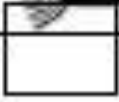
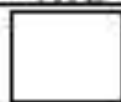
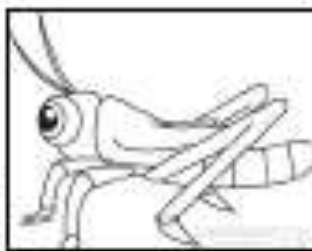
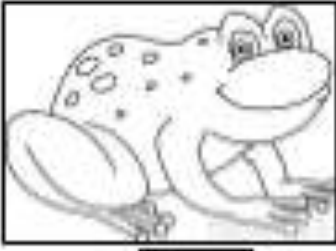


تساعد هذه النحلة النبتة في

1. الحصول على الغذاء
2. إنتاج نبات جديد
3. الحصول على مأوى

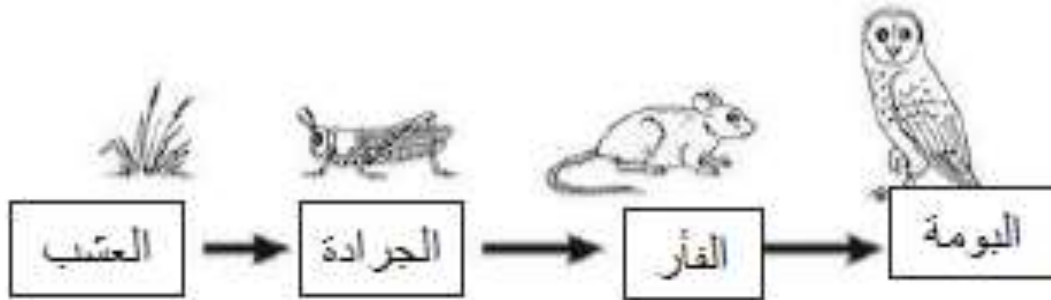
الترتيب بالتسلسل

رتب بالتسلسل الصحيح المسلسلة الغذائية



الترتيب بالتسلسل

انظر للسلسلة الغذائية ، ثم اختر الإجابة الصحيحة



| | |
|--|---|
| <p>1. من خلال الرسم الذي أمامك من يأكل الفأر ؟</p> <p>1. البومة 2. الجرادة 3. العشب</p> | <p>2. من خلال الرسم الذي أمامك ماذا تأكل الجرادة ؟</p> <p>1. البومة 2. الجرادة 3. العشب</p> |
| <p>3. من خلال الرسم الذي أمامك من يأكل الجرادة ؟</p> <p>1. البومة 2. الفأر 3. العشب</p> | <p>4. من خلال الرسم الذي أمامك ماذا تأكل البومة ؟</p> <p>1. الفأر 2. الجرادة 3. العشب</p> |
| <p>5. الكائن الحي الذي يقع في بداية السلاسل الغذائية هو</p> <p>البومة الفأر الجرادة العشب</p> | |

الترتيب بالتسلسل

انظر للسلسلة الغذائية ، ثم اختر الإجابة الصحيحة



| | |
|--|--|
| <p>1. من خلال الرسم الذي أمامك من يأكل الضفدع ؟</p> <p>1. العشب 2. الجرادة 3. السلحفاة</p> | <p>2. من خلال الرسم الذي أمامك ماذا تأكل الجرادة ؟</p> <p>1. البومة 2. الجرادة 3. العشب</p> |
| <p>3. من خلال الرسم الذي أمامك من يأكل الجرادة ؟</p> <p>1. السلحفاة 2. الضفدع 3. العشب</p> | <p>4. من خلال الرسم الذي أمامك ماذا تأكل السلحفاة ؟</p> <p>1. الضفدع 2. الجرادة 3. العشب</p> |
| <p>5. تأتي دائما في بداية السلاسل الغذائية هو</p> <p>الشمس العشب الجرادة الضفدع السلحفاة</p> | |

