

# 2020

## 19 العام الدراسي

Academic Year

رؤية  
VISION  
2021



# امتحان الفصل الدراسي الأول

## End of Term 1 Exam

		رقم الطالب / Student No	
		اسم الطالب / Student Name	
		اسم المدرسة / School Name	
	الشعبة / Class	الرابع	الصف والمسار / Grade & Stream
العلوم		المادة / Subject	

This table is to be filled by markers

يملأ هذا الجدول بدقة تامة من قبل لجنة التقدير.

المراجع Reviser	المقتر 2 Marker 2	المقتر 1 Marker 1	الدرجة Mark		رقم السؤال Question No.
			كتابة In Words	رقماً In Figures	
					السؤال الأول
					السؤال الثاني
					الدرجة المستحقة Allotted Mark

G4	Science Arab
	العلوم

- يحظر تصوير أو تداول الورقة الامتحانية قبل أو أثناء أو بعد الامتحان من خلال البريد الإلكتروني أو وسائل التواصل الاجتماعي أو أي وسيلة أخرى ومن يخالف ذلك سيخضع في حقه الإجراءات القانونية المتبعة.  
- على إدارات المدارس ولجان الامتحانات ومراكز التقدير مراعاة ذلك، وصد المخالفات، واتخاذ الإجراءات اللازمة.

- It is prohibited to photocopy or circulate the exam paper before / during and after the exam through e-mail, social media or any other means; and whoever violates this will be subject to the followed legal proceedings.  
- School Administrations, Exam Committees and Marking Centers shall take this into account, monitor violations and take necessary measures



F1RAK109021A04GENSCIT1P027





السؤال الأول

45

ضع دائرة حول رمز الإجابة الصحيحة فيما يأتي :

1. ماذا نسمي العملية التي يستخدمها العلماء للإجابة عن الأسئلة؟

- a. الطريقة العلمية.      b. الفرضية      c. التجربة      d. التنبؤ

2. أي مما يأتي لا يُعد من الكائنات الدقيقة؟

- a. البكتيريا البدائية      b. الطلائعيات      c. السرخس      d. البكتيريا

3. ماذا نسمي مجموعة الخلايا المتشابهة التي تقوم بوظيفة واحدة معا؟

- a. النسيج      b. الخلايا الحيوانية      c. الأجهزة      d. الأعضاء

4. أي من هذه الأجزاء لا يوجد في الخلايا الحيوانية؟

- a. غشاء الخلية      b. الميتوكوندريا      c. الكروموسوم      d. البلاستيدة الخضراء

5. أي مما يلي لا يُعد صفة موروثية؟

- a. لون الشعر      b. لون البشرة      c. ركوب الدراجة      d. لون العينين

6. ما الجهاز الذي تعد المعدة جزءاً منه؟

- a. الهيكل العظمي      b. الجهاز الهضمي      c. الجهاز العصبي      d. الجهاز الدوري

7. ما نوع الخلايا التي تحمل الرسائل من أحد أعضاء الجسم إلى غيره؟

- a. العصبية      b. العظمية      c. الدم      d. العضلات

8. ما الحيوان الذي يمر خلال تحوله بمرحلة الحورية؟

- a. ضفدع      b. طائر      c. فراشة      d. حشرة الرعاش

9. ما الكلمة التي تصف استجابة النبات للضوء؟

a. استوائي

b. جاذبية

c. انتحاء

d. مؤثر



10. ما الوظيفة الرئيسية لأشواك القنفذ؟

a. العثور على مأوى

b. الحفاظ على برودة الجسم

c. العثور على الغذاء

d. حماية نفسه

11. في منطقة شمالية، تختلف أعداد طائر الأوز خلال العام، ما سبب الاختلاف؟

a. الهجرة

b. الانقراض

c. البيات الشتوي

d. السكن

12. تستخدم الحيوانات حواسها لمساعدتها في:

a. بناء المنازل

b. العثور على الغذاء

c. النمو

d. استخدام الطاقة

13. في حالة التكاثر من خلال الأبوين تسمى خلية الانثى:

a. البويضة

b. الحيوان المنوي

c. الجنين

d. الاخصاب

14. يتضمن النظام الغذائي المتوازن أطعمة من:

a. مجموعات الألبان واللحوم فقط

b. جميع المجموعات الغذائية

c. أي من المجموعات الغذائية الثلاثة

d. مجموعات الألبان والحبوب فقط

15. ما السبب وراء أهمية النوم للصحة الجيدة؟

a. يساعد الجسم في هضم الطعام

b. يقوي عضلاتك

c. يوقف انتشار الجراثيم

d. يعطي جسمك الوقت للإصلاح.



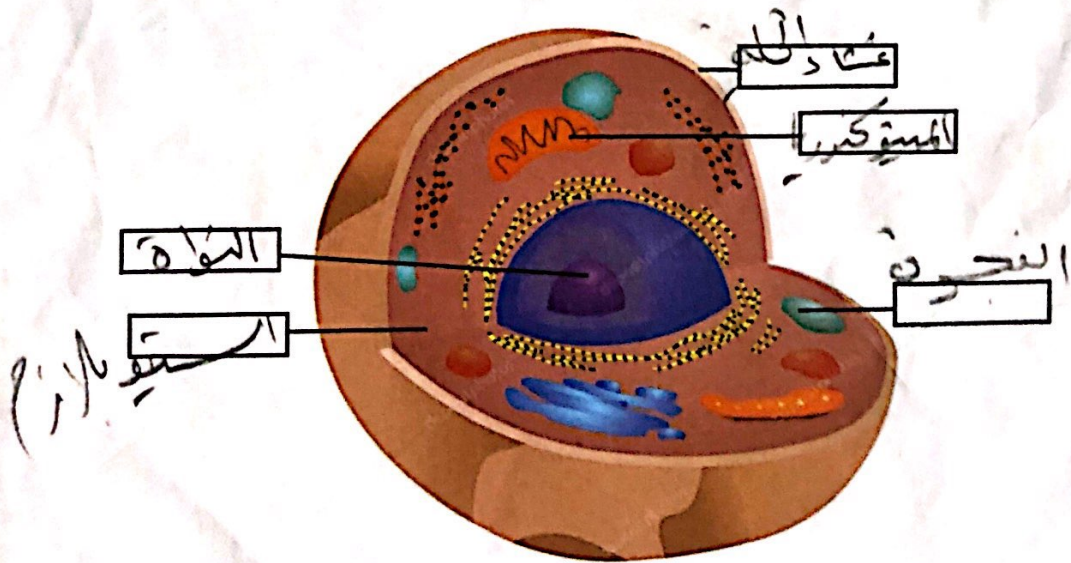
السؤال الثاني

أ: املا الفراغات أدناه بأفضل كلمة تكمل كل جملة, مستخدما المصطلحات التالية:

- الأكسجين \* الفيروسات \* الوراثة \* الإخصاب \* تحديد المواقع بالصدى  
 الملاحظة \* الإقراض \* المناعة \* دورة حياة الكائن \* كائن حي





16. أي شيء يمكنه تنفيذ الوظائف الحيوية الخمس الأساسية هو.....  
 17. لا يمكن أن تتكاثر..... بنفسها.  
 18. تحمل خلايا الدم الحمراء ..... عبر الجسم.  
 19. تنتقل الصفات من الآباء إلى صغارها من خلال.....  
 20. يحدث عندما يجتمع الحيوان المنوي والبويضة.....  
 21. هي ولادة الكائن الحي ونموه وتكاثره وموته.....  
 22. تستخدم الخفافيش..... لتحديد مكان فريستها في الظلام.  
 23. عندما تختفي سلالة معينة من الوجود، فهذا هو.....  
 24. تعتبر..... هي القدرة على مقاومة مرض معدٍ والشفاء منه  
 25. من مهارات الاستقصاء..... وهي استخدم حواسك للتعلم عن عنصر أوجدت  
 26: استخدم رمز المفردات التالية لمليء الفراغات على رسم الخلية

- A-النواة B-غشاء الخلية C-المتوكوندرية D-السيتوبلازم E-الفجوة





## 27: صل بين كل حيوان وما يقابله من خصائص

الكائن	الخصائص
	1. تستخدم حاسة السمع الممتازة لمساعدتها في الصيد ولها أذن اعلى من أذن لتحديد الأماكن
	2. يمتلك اذنان كبيرتان تطردان الحرارة في مناخ الصحراء الحار
	3. يغلّق ثقبى انفه لمنع دخول الرمال ويخزن الدهون في سنمه
	4. تستطيع الجري والهروب من اعداءها بسرعة كبيرة باستخدام عضلات أرجلها القوية

## 28- صنف تغيرات النظام البيئي في الجدول:

( التكدس السكاني - قطع الغابات - البراكين - الكائنات الحية - التلوث )

تغيرات النظام البيئي	
بسبب الإنسان	بسبب أحداث طبيعية
التكدس السكاني	البراكين
قطع الغابات	الكائنات الحية
التلوث	

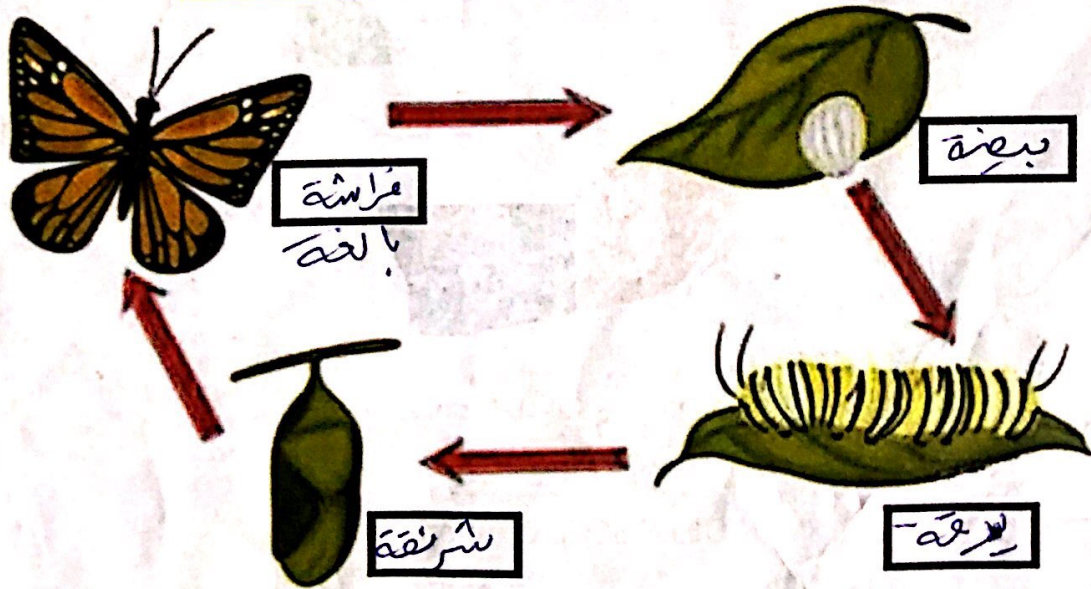


29- صل بين كلٍ من (الفيتامينات أو المعادن) وأهميتها

الأهمية	الفيتامينات أو المعادن
يحافظ على العين واللثة وصحة البشرة	فيتامين ج (C)
يحافظ على الدم والعظام والاسنان واللثة	الحديد
يحافظ على قيام خلايا الدم الحمراء بوظائفها	الكالسيوم
بناء الأسنان والعظام	فيتامين أ (A)

30- اكتب مراحل التحول في فراغات الرسم التالي

(شرنقة - يرقة - بيضة - فراشة بالغة)



انتهت الأسئلة  
بالتوفيق والنجاح