

مراجعة أحياء الصف العاشر

الفصل الدراسي الأول

أولاً:- اختر الإجابة الصحيحة من البدائل التي تلي كل عبارة مما يلي.

- 1- أي مما يلي ليس جزءاً من جيل النبات البوغي للسراخس؟
 الرايزوم البثرة السعفة شبه الجذر.
- 2- يتم النقل في النباتات اللاوعائية بواسطة:
 نسيج الخشب نسيج اللحاء الانتشار و الإسموزية النقل النشط.
- 3- العلاقة بين البكتيريا المزرقة و النباتات البوقية هي علاقة:
 تبادل منفعة تطفل تعايش افتراس.
- 4- أي مما يلي من خصائص الحزازيات القائمة؟
 النسيج الوعائي البذور الأزهار أشباه الجذور.
- 5- يمكن الحصول على فائدة اقتصادية من النباتات الصولجانية القديمة حالياً بالحصول على:
 النفط الفحم الأكسجين النيتروجين.
- 6- ينتمي جنس إفيدرا إلى:
 السيكاديات الجننويات الجنكيات المخروطيات .
- 7- النباتات التي تنمو من بذرة و تكبر و تنتج بذور جديدة ثم تموت في موسم نمو واحد أو أقل هي نباتات:
 حولية ثنائية الحول معمرة ثلاثية الحول .
- 8- الطور السائد في النباتات الوعائية البذرية هو:
 البويضات البوغي المشيجي . السابحات الذكرية
- 9- أي من الخلايا التالية يوفر المرونة لساق النبات؟
 البرنشيمية الكولنشيمية الاسكلرنشيمية الخلايا المرافقة.
- 10- الخلايا الحجرية هي إحدى أنواع الخلايا:
 البرنشيمية الكولنشيمية الحيوانية الاسكلرنشيشيم .
- 11- النسيج المولد القمي هو المسؤول عن:
 النمو الأولي النمو الثانوي النمو الجانبي نضج الثمار .
- 12- أي من الخلايا التاية هي المسؤولة عن فتح و غلق الثغور؟
 خلايا الخشب خلايا اللحاء خلايا القصيبات الخلايا الحارسة.
- 13- أي مما يلي ينتج خلايا خارجية واقية على السيقان و الجذور؟
 الكمبيوم الفليني الكمبيوم الوعائي الخلايا المرافقة الخلايا الغربالية.
- 14- أي مما يلي يساعد النبات على القيام بتبادل الغازات؟
 الكيوتيكل الثغور التفتيل البثرة.
- 15- أي مما يلي من وظائف طبقة الكيوتيكل على القشرة في ورقة النبات؟
 تساعد في دخول الكائنات الدقيقة تمنع تبخر الماء تساعد في القيام بعملية البناء الضوئي النتج.

16- أي من الخلايا التالية يوفر المرونة لساق النبات؟

- البرنشيمية الكولنشيمية الاسكلرنشيمية الخلايا المرافقة.

17- أي من الأنسجة التالية مسئول عن النمو الثانوي للساق؟

- المولد القمي المولد البيني المولد الجانبي الكمبيوم الوعائي.

18- أي مما يلي يقوم بنقل الماء من الجذور إلى الأوراق:

- النسيج العمادي الخلايا المرافقة الأنابيب الغربالية العناصر الوعائية.

19- الجذر في نبات الجزر من النوع:

- الليفى التنفسي الدعامي الوددي

20- وظيفة نسيج البشرة الداخلية في الجذر:

- تنظيم مرور الماء والأملاح داخل النسيج الوعائي امتصاص الماء والأملاح تخزين الكربوهيدرات النمو الثانوي.

21- النمو الأولي هو:

- نمو النبات طولياً نمو ناتج عن أنسجة مولدة جانبية نمو قطر ساق النبات إنبات البادرة

22- في السوق والجذور الخشبية يستبدل بالبشرة الخارجية:

- كمبيوم وعائي خلايا فليينية نسيج مولد قمي صفائح غربالية.

23- ترتيب الورقة في الشكل المرافق:

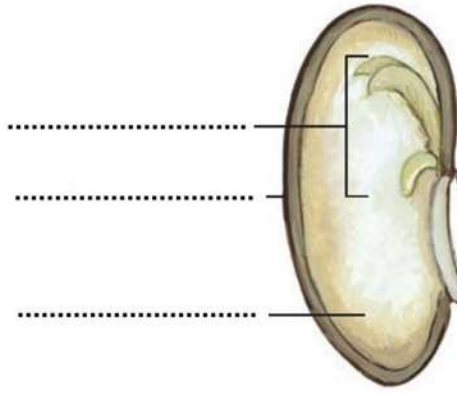
- متقابل متبادل دائري ريشي.



اكتب بين القوسين أمام المصطلح العلمي في الجدول التالي رمز التعريف المناسب له.

التعريف	المصطلح العلمي
1 - تكتلات من الأكياس البوغية على السطح السفلي للسعة	() الرايزوم
2 - ساق سميكة تحت الأرض تميز الطور البوغي للسراخس.	() البثرة
3 - ترسبات عميقة من السفاجنوم ومواد نباتية أخرى حيث يتم تقطيعه إلى قوالب و استخدامه كوقود.	() تعاقب الأجيال
4 - تجمع متراص من التراكيب الحاملة للأبواغ في النباتات الوعائية اللابذرية.	() الخث
5 - وجود طورين في دورة حياة النبات أحدهما مشيجي و الآخر بوغي.	() التفتيل
6 - النباتات الصولجانية التي تعيش مستندة إلى جسم أو نبات آخر.	() النباتات الهوائية

اكتب على الشكل التالي البيانات الناقصة مما يلي:



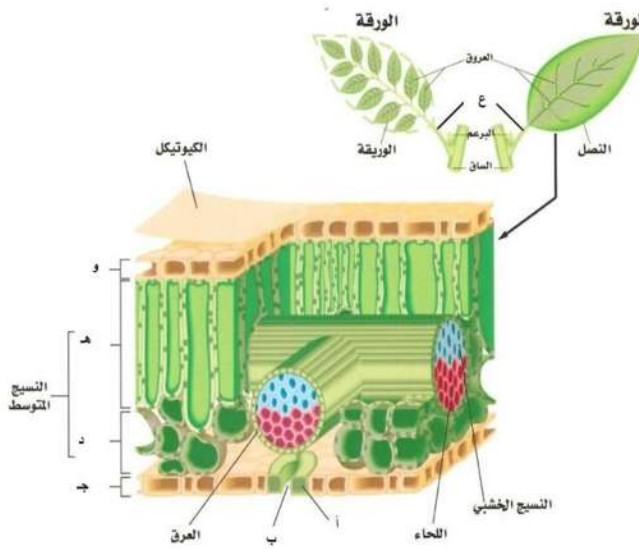
- 1 - مواد مغذية
- 2 - الجنين
- 3 - غلاف البذرة

اكتب المصطلح العلمي المناسب لكل من العبارات التالية:

- (.....) تركيب في قمة الجذر يحميه من حبيبات التربة عند النمو.
- (.....) نوع التعرق في أوراق النباتات أحادية الفلقة.
- (.....) الخلايا التي تتحكم في فتح و غلق الثغور.

مستعيناً بالرسم التخطيطي الذي يمثل مقطع تشريحي في ورقة نبات:

اكتب اسماء التراكيب المشار إليها بالأحرف التالية:



أ. خلية حارسة.

- ب -
- ج -
- د -
- هـ -
- و -
- ع -

ضع بين القوسين فيما يلي المصطلح العلمي المناسب من بين المصطلحات التالية :

- البوغ - المخروط - دائمة الخضرة - البذرة - معراة البذور - مغطاة البذور - الانتقال المكاني - الخشب - اللحاء.
- (.....) تركيب يخزن الغذاء للنبات البوغي الصغير.
- (.....) نباتات تكون فيها البذور جزءاً من الثمار.
- (.....) تركيب يحتوي على التراكيب التكاثرية الذكرية أو الأنثوية في السيكاديات.
- (.....) نباتات لها أوراق خضراء طول السنة.
- (.....) نقل الكربوهيدرات المذابة في اللحاء من المصادر إلى المخازن .

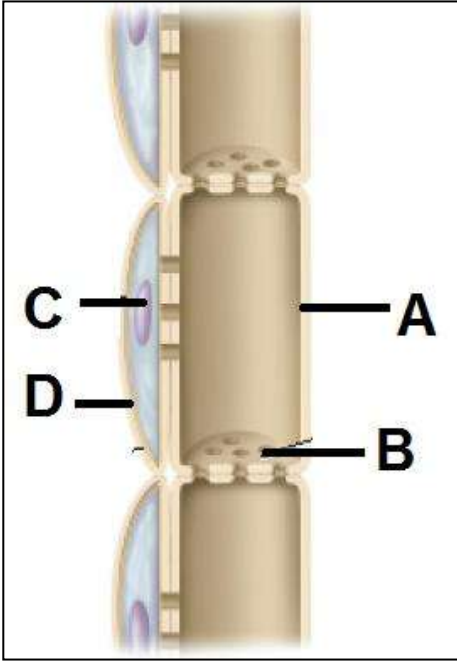
أجب عما يلي: .
عدد ثلاثة من وظائف الخلايا البرنشيمية:

-
-
-

علل: تنمو سيقان الحشائش بعد قطعها:

ما أهمية طبقة الكيوتيكل للنباتات؟

استناداً للشكل المجاور: أجب عما يلي: .

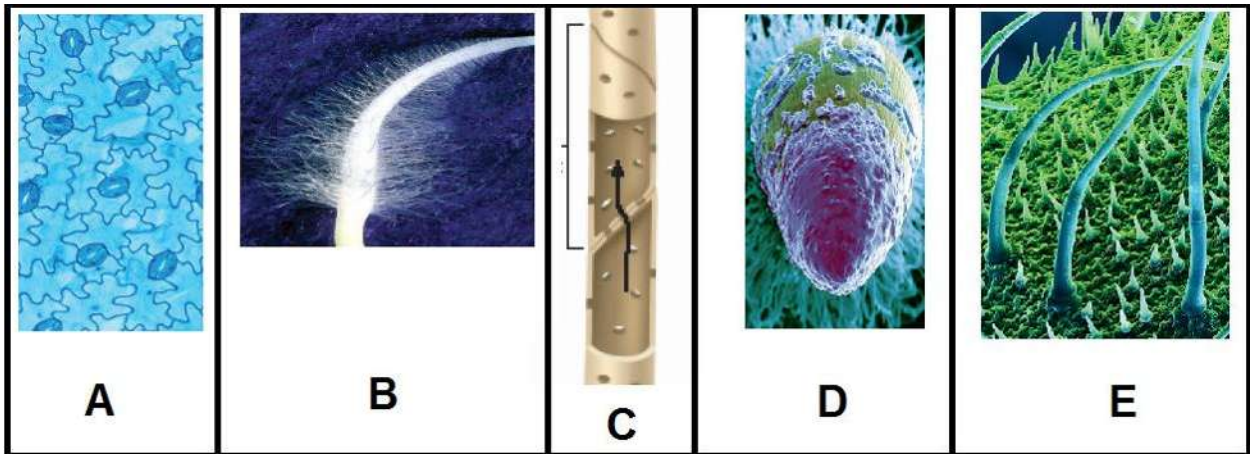


أكمل: الشكل يمثل نسيج
وظيفته هي نقل

إلى ماذا يرمز كل حرف مما يلي؟

- A
- B
- C
- D

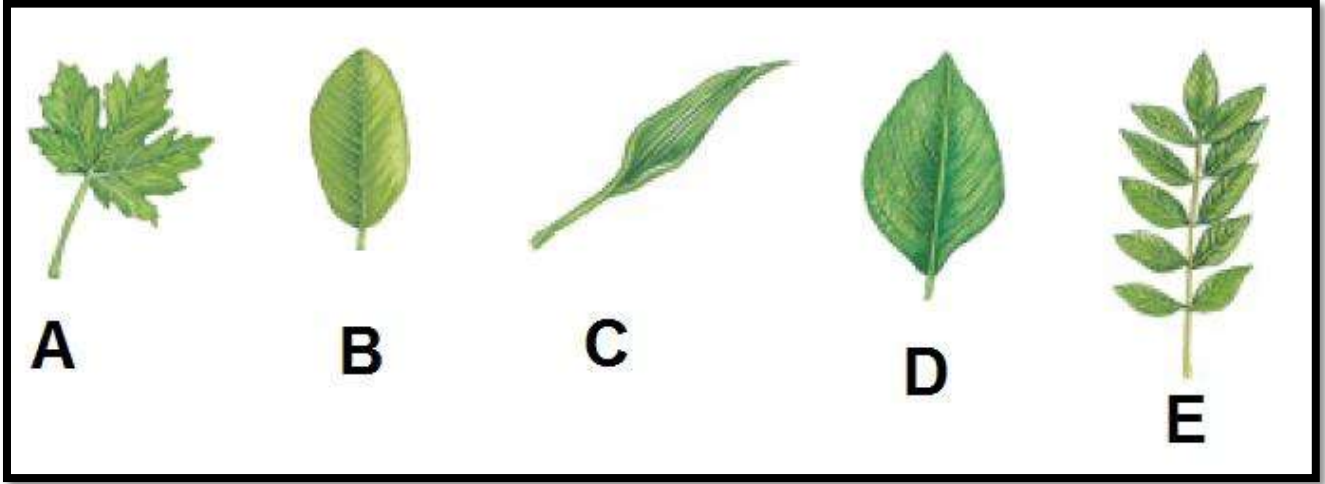
ثانياً:- استناداً للشكل التالي أجب عما يلي:



اكتب ما تشير إليه الأحرف:

- (A)
- (B)
- (C)
- (D)
- (E)

ثانياً:- استناداً للشكل التالي أجب عما يلي:



اكتب ما تشير اليه الأحرف :

-(A)
.....(B)
.....(C)
.....(D)
.....(E)

الصورة التالية توضح شكلين مختلفين لثمرة الطماطم.



أي الصفات التالية تميز بين الشكلين؟

- نضج الثمرة إنبات البذرة
 الإزهار الانتحاء.

ما الهرمون المتسبب في هذه الظاهرة؟

- الأكسين الجبرلين.
 الإيثيلين السايٹوڪينين.