



مُرَاجَعَةٌ علوم للصف الرابع

الفصل الدراسي الأول

(العام الدراسي 2019-2020)

		مَهَارَاتُ الْفَصْلِ الدَّرَاسِيِّ الْأَوَّلِ	
	1		1
	2		2
	3		3
	4		4
	5		5
	6		6
	7		7
	8		8
	9		9
	10		10

مدرسة المنارة الخاصة (المرحلة)

مُعَلِّمَةُ الْمَادَةِ: مروة حسين
معلم المادة / أشرف أحمد

اسم الطالب
الصف والشعبة



الدرس الأول : الخلايا

السؤال الأول : أكمل الجمل الآتية بما يناسبها من المصطلحات الآتية :

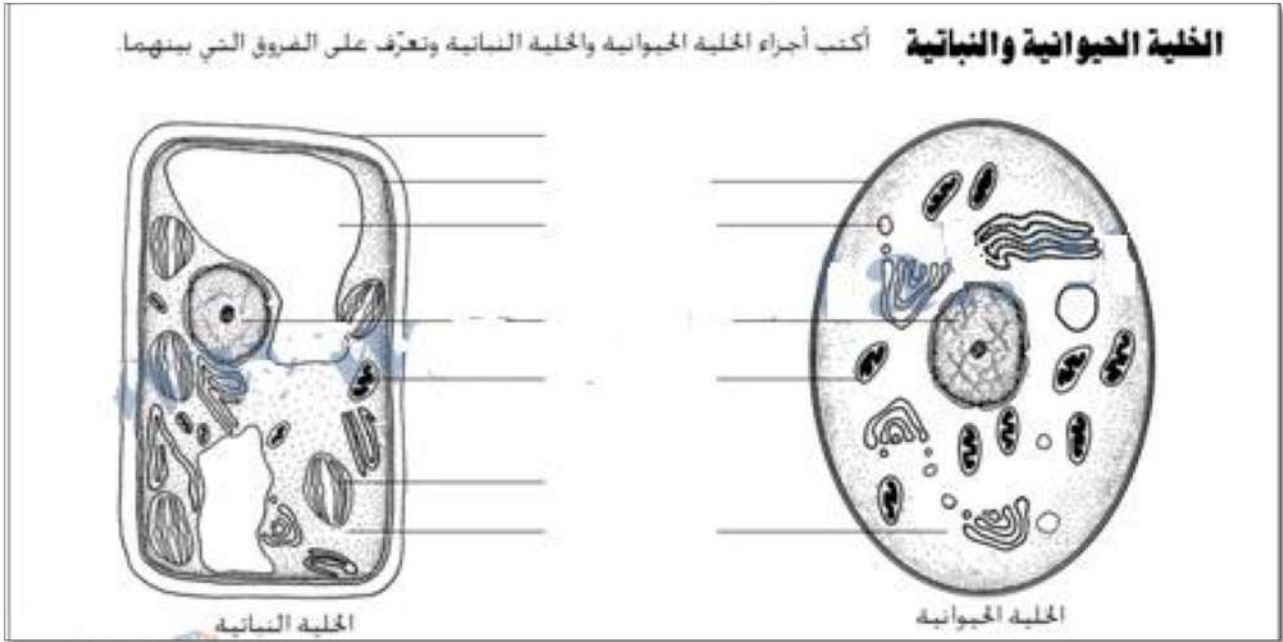
(الكائن الحي - الخلية - الميتوكوندريا - الكروموسوم - النواة - الفجوة
السيتوبلازم - العضو - النسيج - المجهر - التكاثر - السلالة)

- 1- يستخدم في تكبير الأشياء .
- 2- مجموعة من الخلايا المتشابهة التي تعمل معا .
- 3- كائن يؤدي الوظائف الحيوية الخمس الأساسية .
- 4- الجزء المسئول عن إنتاج الطاقة في الخلية .
- 5- هي أصغر وحدة في الكائن الحي .
- 6- مادة تملأ الخلية معظمها من الماء .
- 7- مجموعة من الأنسجة تعمل معا لأداء وظيفة معينة .
- 8- إنتاج المزيد من النوع عند الكائنات الحية .
- 9- الجزء الذي يتحكم في كيفية نمو الخلية .
- 10- الجزء الذي يخزن الماء والغازات والفضلات في الخلية .
- 11- هم صغار الكائنات الحية .
- 12- الجزء الذي يتحكم في جميع أنشطة الخلية .

السؤال الثاني : قارن بين الخلية النباتية والخلية الحيوانية :

الخلية الحيوانية	الخلية النباتية	أجزاء الخلية
		جدار الخلية
		غشاء الخلية
		الميتوكوندريا
		النواة
		الكروموسوم
		البلاستيدات الخضراء
		الفجوة
		السيتوبلازم

السؤال الثالث :



السؤال الرابع : (ضع علامة (صح) أو علامة (خطأ)) : مع تصويب الخطأ :

- 1- () تستطيع الفيروسات التكاثر ذاتيا .
- 2- () البكتريا أصغر الخلايا على الاطلاق .
- 3- () تعمل الأنسجة معا في العضو لاداء وظيفة معينة .
- 4- () تحتوي الخلايا الحيوانية على بلاستيدات خضراء .
- 5- () الأكسجين غاز موجود في الهواء والماء .
- 6- () لا تستجيب كل الكائنات الحية للتغيرات في بيئاتها .
- 7- () الخلايا أصغر من الفيروسات .
- 8- () القلب عضو من الجهاز الدوري .
- 9- () الخلايا الحيوانية لها جدار خلوي متين .
- 10- () الفجوات في الخلية النباتية صغيرة وكثيرة .
- 11- () جميع الخلايا متشابهة .
- 12- () النسيج هو مجموعة من الخلايا المتشابهة .
- 13- () البكتريا أصغر خلية على الاطلاق .
- 14- () نستخدم المجهر لرؤية الخلايا .
- 15- () تتحكم الفجوة في جميع وظائف الخلية .



السؤال الخامس: اذكر وظيفة كل مما يأتي :

- 1- جدار الخلية
.....
- 2- البلاستيدات الخضراء
.....
- 3- النواة
.....
- 4- الكروموسوم
.....
- 5- الميتوكوندريا
.....
- 6- الفجوة
.....

السؤال السادس : بم تفسر : (اذكر سببا) :

- 1- لا توجد خلية بدون نواة .
.....
- 2- تحتوي الخلية النباتية على بلاستيدات خضراء .
.....
- 3- تحتاج الكائنات الحية إلى أعضاء مختلفة .
.....
- 4- النباتات كائنات حية .
.....

مدرسة المنارة الخاصة (الشامخة)



الدرس الثاني : تصنيف الكائنات الحية :

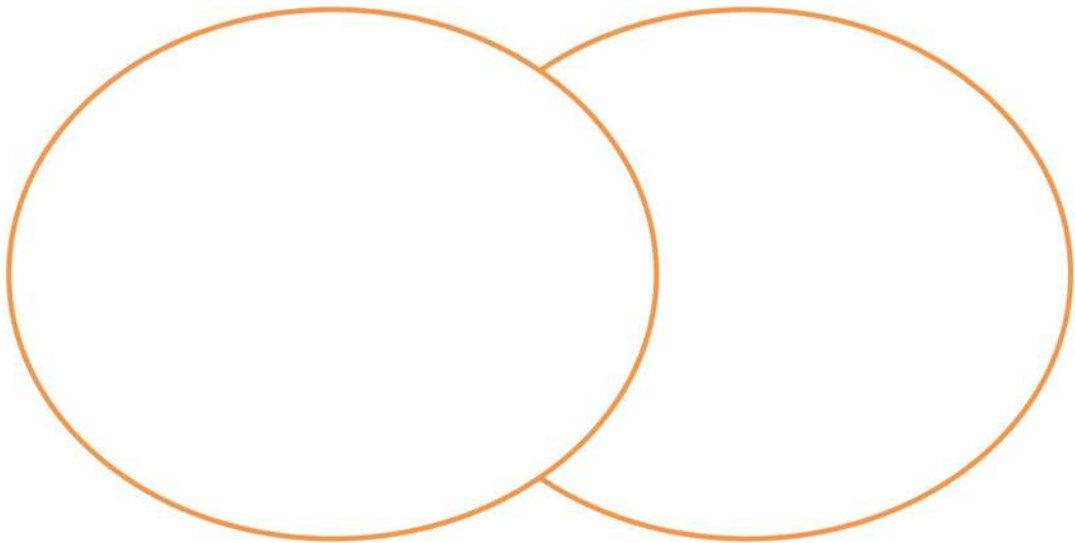
السؤال الأول : ضع المصطلح العلمي في مكانه الصحيح :

(البرامسيوم - النوع - الفطريات - المملكة
الخميرة - الصفة - البكتريا - الجنس)

- 1- احدى خصائص الكائن الحي .
- 2- يمثل الجزء الأول من اسم الكائن الحي .
- 3- يعد مثالا على الطلائعيات .
- 4- أصغر الكائنات الحية الدقيقة .
- 5- أكبر مجموعة يمكن أن يتم تصنيف الكائنات الحية إليها .
- 6- يعد مثالا من الفطريات .
- 7- يمثل الجزء الثاني من اسم الكائن الحي .
- 8- من الكائنات الحية الدقيقة .

السؤال الثاني : أجب عن الأسئلة الآتية :

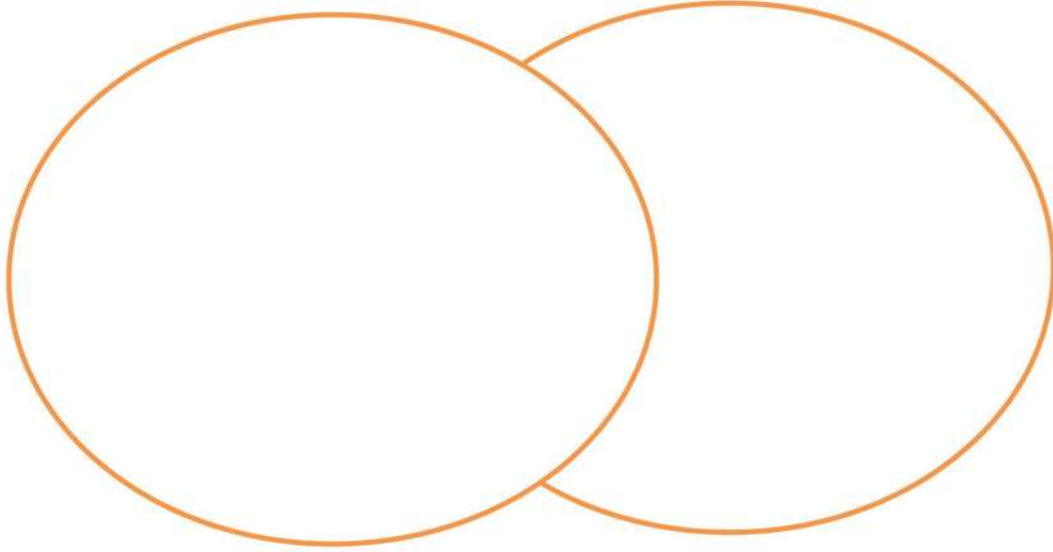
1- ما أوجه الشبه والاختلاف بين الفطريات والحيوانات ؟



2- ما الفرق بين الطلائعيات والبكتريا ؟



3- ما أوجه الشبه والاختلاف بين الفطريات والنباتات ؟



السؤال الثالث (ضع علامة صح أو علامة خطأ) :

- 1- () الشعبة أكبر من الطائفة .
- 2- () تم تسمية جميع الكائنات الحية على سطح الأرض .
- 3- () المملكة هي أكبر مجموعة في تصنيف الكائنات الحية .
- 4- () تنتقل الطلائعيات من مكان الى آخر .
- 5- () الفطريات تصنع غذاءها بنفسها .
- 6- () جميع أنواع البكتيريا تسبب أمراضا .
- 7- () يمثل الجزء الأول من اسم الكائن الحي جنسه .
- 8- () تحتوي البكتيريا على العديد من الخلايا .
- 9- () يشترك كل اعضاء المملكة في الصفات الاساسية نفسها .
- 10- () تحتوي خلايا الفطريات على نواة .
- 11- () كلما صغرت المجموعة تشابهت الكائنات الحية التي تنتمي إليها .
- 12- () بعض أنواع البكتيريا تصنع غذاءها .



السؤال الرابع : اختر الإجابة الصحيحة فيما يأتي :

1- أي العبارات التالية صحيحة عن الطلائعيات ؟

- جميع الطلائعيات تصنع غذاءها بنفسها .
- تحتوي الطلائعيات على العديد من الخلايا .
- تُستخدم بعض الطلائعيات لصنع الخبز .
- توجد نواة في جميع الطلائعيات .

2- أي مما يلي يأتي مباشرة تحت المملكة في التصنيف ؟

- شعبة
- طائفة
- فصيلة
- جنس

3- أي مما يلي ليس من الكائنات الدقيقة ؟

- البكتريا البدائية
- الطلائعيات
- نجم البحر
- البكتريا

4- تنقسم الطائفة إلى مجموعات أصغر هي

- رُتب
- طوائف
- فصائل
- ممالك

5- تُسمى المجموعات الأصغر و

- جنس ونوع
- فصيلة ونوع
- جنس ورتبة
- مملكة وشعبة

6- بعض الطلائعيات مثل تصنع غذاءها بنفسها .

- البرامسيوم
- الطحالب
- الخميرة
- عش الغراب

7- يمكن أن تسبب بعض في أمراض خطيرة مثل الملاريا .

- الفطريات
- الطلائعيات
- البكتريا
- البكتريا البدائية

السؤال الخامس : أجب :

1- ما هي الممالك الستة ؟

.....

2- ما أوجه الاختلاف بين البكتريا البدائية والبكتريا من جهة ، وباقي الممالك من جهة اخرى ؟

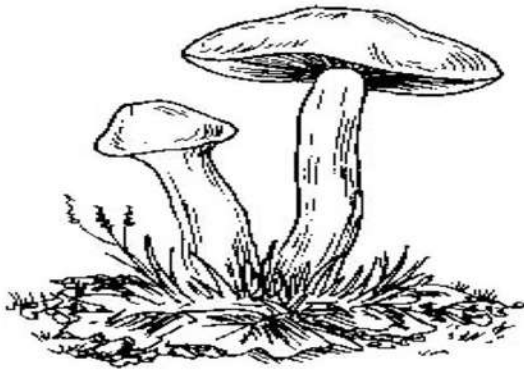
.....



السؤال السادس : أكمل الجدول الآتي :

المملكة	البكتريا البدائية	البكتريا	الفطريات	الطلائعيات	النباتات	الحيوانات
عدد الخلايا						
الاحتواء على نواة						
صنع الغذاء						
تنتقل من مكان الى اخر						

السؤال السابع : اكتب اسم الكائن بالصورة واذكر مملكته :





الدرس الثالث : مملكة الحيوان

السؤال الأول : (اكتب اسم الجهاز) :

- 1- وظيفة نقل الدم عبر الجسم .
- 2- هيكل يدعم الجسم ويحمي العضء الداخلية .
- 3- جهاز وظيفته التخلص من الفضلات .
- 4- يتكون من أنسجة قوية تسمى العضلات .
- 5- جهاز يتحكم في جميع أجهزة الجسم .
- 6- جهاز وظيفته ايصال الأوكسجين إلى الدم والتخلص من ثاني أكسيد الكربون .
- 7- جهاز وظيفته التخلص من الفضلات .

السؤال الثاني : ضع علامة (صح) أو (خطأ) مع تصويب الخطأ :

- 1- () القلب هو العضو الرئيسي في الجهاز الهضمي .
- 2- () يقوم الكبد والكليتان بتخزين الفضلات السائلة .
- 3- () تتحرك اللافقاريات باستخدام هيكلها العظمي .
- 4- () تتكون قلوب الاسماك من جزئين .
- 5- () تقوم الرنتان والخياشيم بالتخلص من الفضلات الغازية .
- 6- () تحتوي الاسفنجيات على جهاز هضمي معقد .
- 7- () الاسفنجيات واللواسع لها جهاز دوري .
- 8- () تقوم المثانة بتخزين الفضلات السائلة .
- 9- () يتكون الجهاز الدوري من المخ والحبل الشوكي والأعصاب .
- 10- () لا تحتاج الديدان إلى جهاز تنفسي .
- 11- () يتكون قلب الثدييات من ثلاثة حجرات .
- 12- () الديدان المقسمة لها جهاز هضمي بفتحتين .
- 13- () تقوم المعدة بطرد الفضلات خارج الجسم .
- 14- () وظيفة المريء بلع الطعام ونقله .
- 15- () يبلغ طول القناة الهضمية 20 مترا .
- 16- () تقوم الأمعاء الدقيقة بنقل المواد الغذائية إلى الدم .



السؤال الثالث : اختر الإجابة الصحيحة :

- 1- مجموعة من الأعضاء التي تعمل معا .
(الخلية - الجهاز - النسيج)
- 2- يقوم الجهاز بإيصال الأكسجين إلى الدم والتخلص من ثاني أكسيد الكربون من الدم
(الدوري - العضلي - التنفسي)
- 3- العضو الرئيسي في الجهاز الدوري .
(الرئة - الخياشيم - القلب)
- 4- تقوم بترشيح الفضلات من الدم .
(الكبد والمثانة - الكبد والكليتين - المثانة والحالب)
- 5- تقوم بالتخلص من الفضلات الغازية .
(الرئتان - الجلد - المثانة)
- 6- تقوم بتفتيت الطعام بواسطة العصارات الهضمية .
(المريء - الأمعاء - المعدة)
- 7- الجهاز هو نظام التحكم الرئيسي في الجسم .
(الدوري - العضلي - العصبي)
- 8- تتكون قلوب الأسماك من حجرات .
(اثنتان - ثلاثة - أربعة)
- 9- تقوم بامتصاص المواد الغذائية ونقلها إلى الدم .
(الأمعاء الدقيقة - المريء - الأمعاء الغليظة)
- 10- تبدأ عملية الهضم في
(المعدة - الأمعاء - الفم)

السؤال الرابع : بم تفسر (اذكر سبباً)

1- أهمية الجهاز العصبي .

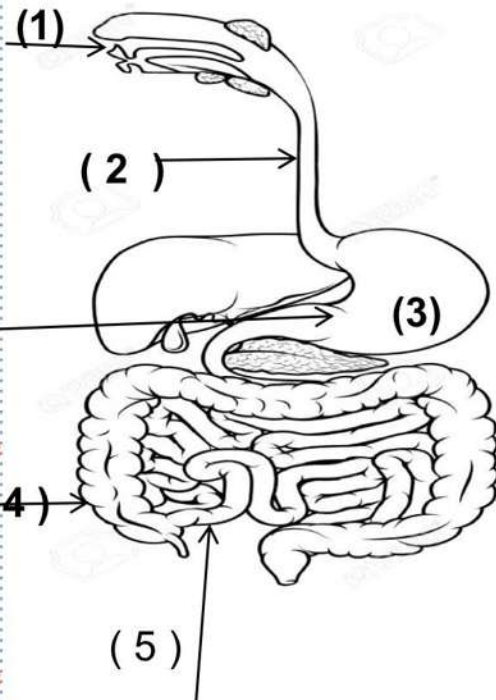
2- لا تحتاج بعض اللافقاريات الصغيرة إلى جهاز تنفسي .

3- القلب العضو الرئيسي في الجهاز الدوري .

4- أهمية هضم الطعام داخل الجسم .

5- أهمية وجود الأمعاء الغليظة في الجهاز الهضمي .

السؤال الخامس : انظر إلى الرسم الآتي ثم أجب عن الأسئلة :



1- ما اسم الجهاز ؟

2- سم الأجزاء المشار إليها .

3- ما وظيفة الجزء رقم (3) ؟

4- الجزء الذي يمتص الماء من الطعام المهضوم هو رقم

5- الجزء المسنول عن بلع ونقل الغذاء هو رقم

6- تبدأ عملية هضم الطعام في الجزء رقم

مدرسة المنارة الخاصة (الشامخة)



السؤال السادس : أجب عن الأسئلة الآتية :

1- كيف تتحرك اللافقاريات ؟

.....

2- كيف يعمل الجهاز العضلي والهيكل العظمي معا ؟

.....

3- اذكر أعضاء الجهاز الاخراجي .

.....

4- مم يتكون الجهاز الدوري ؟

.....

5- كيف يتم هضم الطعام فى كل من :

- أ . الديدان المقسمة
- ب . الاسفنجيات
- ج . اللافقاريات البسيطة

6- ما وظيفة المعدة ؟

.....

السؤال السابع : صل كل عضو بوظيفته :

- | | |
|---|------------------------|
| (أ) امتصاص المواد الغذائية ونقلها إلى الدم | 1- المعدة () |
| (ب) مضغ الطعام وتفتيته . | 2- الأمعاء الدقيقة () |
| (ج) بلع الطعام ونقله . | 3- الفم () |
| (د) تفتيت الطعام باستخدام العصارات الهضمية. | 4- الأمعاء الغليظة () |
| (هـ) ازالة الماء من الطعام غير المستخدم . | 5- المريء () |



درس (دورة حياة الحيوان)

السؤال الأول : ضع المصطلح العلمي في مكانه الصحيح :

- (الوراثة - دورة الحياة - السلوك الموروث - النسخة - البويضة -
مدة الحياة - الحيوان المنوي - التحول - السلوك المكتسب - الصفات الوراثية
الاخصاب - الجنين)

- 1- خلية الأنثى .
- 2- الفترة التي يعيشها الكائن الحي .
- 3- مجموعة من التصرفات التي تنتقل من الآباء إلى الصغار .
- 4- صورة طبق الأصل من الآباء .
- 5- اندماج خلية ذكورية مع خلية أنثوية .
- 6- الصفات التي تنتقل من الآباء إلى الأبناء .
- 7- خلية ذكورية .
- 8- مراحل النمو المنفصلة عن بعضها للكائن الحي .
- 9- نقل الصفات الوراثية من الآباء إلى الأبناء .
- 10- مراحل النمو والتغير للكائن الحي .
- 11- نمو البويضة المخصبة .
- 12- يحدث عندما يقوم الحيوان بتغيير سلوكه من خلال التجربة .

السؤال الثاني : ما المراحل الأساسية في حياة الحيوان ؟

- 1- -1
- 2- -2
- 3- -3
- 4- -4

السؤال الثالث : رتب مراحل التكاثر من خلال أبوين :

- () تحول البويضة إلى جنين .
() اندماج خلية ذكورية مع أنثوية .
() تنمو البويضة المخصبة .
() تكون بويضة مخصبة .



السؤال الرابع : ضع علامة (صح) او علامة (خطأ) مع تصويب الخطأ إن وجد :

- 1- () تكتسي طيور البطريق بريش مقاوم للماء عندما تكبر .
- 2- () تمر جميع الكائنات الحية بدورات حياة متشابهة .
- 3- () أطول عمر تم تسجيله للانسان 122 عاما .
- 4- () في التحول الناقص يسهل مشاهدة الفرق بين مراحل النمو المختلفة .
- 5- () تمر الجراد والنمل الأبيض بطور التحول الكامل .
- 6- () تبدأ الفراشة حياتها ببيضة .
- 7- () تتكاثر نجوم البحر وشوكيات الجلد عن طريق التبرعم .
- 8- () يؤدي التبرعم والتجدد إلى إنتاج نسخا غير متشابهة من الآباء .
- 9- () ترث الحيوانات صفاتها الوراثية من الأبوين معا .
- 10- () الجنين هو البويضة الغير مخصبة .
- 11- () تتكاثر اللواسع واللافقاريات البسيطة بواسطة التبرعم .
- 12- () تمر الخنافس والذباب بطور التحول الكامل .
- 13- () السلوك المكتسب ينتقل من الآباء إلى الأبناء .
- 14- () طريقة التصرف التي لم يكتسبها الحيوان هي الغريزة .
- 15- () ركوب الدراجة سلوك موروث .

السؤال الخامس : قارن بين التحول الناقص والتحول الكامل :

التحول الكامل	التحول الناقص	التعريف
		حيوانات تمر به

السؤال السادس : حدد نوع التكاثر أمام كل حيوان (تبرعم - تجدد - اخصاب)

- 1- هيدرا
- 2- نجم البحر
- 3- سمك
- 4- غزال



السؤال السابع : رتب مراحل دورة حياة الفراشة : ثم أجب عن الأسئلة التالية :

أ . ما نوع التحول الذي تمر به الفراشة ؟ ولماذا ؟

ب. في أي مرحلة يمكن للفراشة أن تتكاثر ؟

ج . اذكر مثالا لحيوان آخر يمر بنفس نوع التحول

السؤال الثامن : حدد نوع السلوك (موروث - مكتسب)

- 1- بناء الطيور للعش .
- 2- ركوب الدراجة .
- 3- القفز بالمظلات .
- 4- غزل العناكب للشباك .
- 5- مصافحة الكلاب .
- 6- دفن السناجب للبذور .
- 7- لعب الدولفن بالكرة .
- 8- تعلم لغة جديدة .
- 9- غمزة العين .
- 10- تناول الطعام .

مدرسة المنارة الخاصة (الشامخة)



السؤال التاسع : رتب مراحل تطور حشرة الرعاش :

- () تنسلخ الحورية عدة مرات للنمو وتصبح بالغة .
() تضع أنثى الحشرة البيض .
() تغادر الحورية الماء وتنسلخ من جلدها وتكون أجنحة صغيرة .
() تفقس الحورية من البيضة .

السؤال العاشر : ما الخطوات التي يمر بها الجنين ليتكون ؟

السؤال الحادي عشر : اختر الاجابة الصحيحة :

1- في حالة التكاثر من خلال أبوين تسمى خلية الأنثى

بويضة حيوان منوي جنين اخصاب

2- يتكاثر البطريق عن طريق

الاخصاب الخارجي وضع بيض تجدد تبرعم



3- أفضل وصف لدورة حياة كائن حي هو

اللحظة التي ينبت فيها النبات
الوقت الذي يحتاج النبات الى الماء
طول العمر الذي يعيشه
مراحل الميلاد والنمو والتكاثر والموت

4- انتقال الصفات من الآباء إلى السلالة هي

الوراثة - دورة الحياة - التحول - الاخصاب

5- تتكاثر اللواسع واللافقاريات عن طريق

التبرعم - التجدد - النسخة - الاخصاب

6- كم عدد مراحل التحول الكامل ؟

2 - 3 - 4 - 5

7- ما الحيوان الذي يمر بمرحلة الشرنقة ؟

الفراشة - الضفدع - حشرة اليعسوب - الجراد

8- تنتقل الصفات الوراثية من الآباء إلى الصغار من خلال

الغريزة - النسخة - الوراثة - دورة الحياة



درس تكيف الحيوان :

السؤال الأول : ضع المصطلح العلمي في مكانه الصحيح :

- (التكيف - المحاكاة - الهجرة - التنوع - التمويه - البيات الشتوي
تحديد الموقع بالصدى - سمة بدنية - الانتخاب الطبيعي - الانقراض)

- 1- الاختلافات بين أفراد النوع نفسه
- 2- كائنات حية بنات لم تعد موجودة
- 3- تغيير الموقع بشكل دوري
- 4- عندما يشبه الكائن الحي نوعا آخر
- 5- يعتمد فيها الحيوان على دهون الجسم ويستخدم قدرا ضئيلا من الطاقة
- 6- تشابه الحيوانات مع بيئتها
- 7- عندما يخبر الصدى المرتد الحيوانات بمكان تواجد الغذاء
- 8- منقار الطيور هو
- 9- سمات بدنية أو سلوكية تساعد الكائن الحي على البقاء حيا في بيئته
- 10- يتكيف الكائن الحي الذي يمتلك تنوعات تنوعات مناسبة بشكل جيد مع بيئته

السؤال الثاني : ضع علامة (صح) أو علامة (خطأ) مع تصويب الخطأ .

- 1- () تتقي الذبابة الحوامة المفترسين بسبب شبهها بالنحلة .
- 2- () تمتلك حيوانات الصحراء مظاهر تكيف منها تخزين الماء .
- 3- () تنتج التنوعات عن التغيرات في المادة الوراثية للكائن الحي .
- 4- () الكائنات التي لم تستطيع التكيف تنقرض .
- 5- () تستخدم الدلافين والخفافيش خاصية تحديد الموقع بالصدى .
- 6- () يتحول لون فراء الثعلب القطبي إلى البني في فصل الشتاء .
- 7- () تحتاج الحيوانات التي تعيش في المناخ الحار إلى البقاء باردة .
- 8- () يخزن الجمل الدهون في سنامه .
- 9- () الكائن الذي يمتلك تنوعات مناسبة لا يستطيع التكيف في بيئته .
- 10- () تستخدم البومة حاستي السمع والبصر للتكيف .
- 11- () تنتقل التنوعات التي تمتلكها الحيوانات إلى الجيل التالي .
- 12- () يستخدم الخفاش حاسة الشم لتحديد مكان غذائه .
- 13- () توجد عينا الفريسة في الجزء الأمامي من الرأس .
- 14- () تمتلك ديدان الأرض خلايا تستشعر الضوء .



- 15 - () تهاجر الطيور من الأماكن الدافئة إلى الأماكن الباردة .
16 - () يمتلك ثعلب الصحراء أذنين صغيرتين ليحتفظ بالحرارة .
17 - () تُعرف نظرية داروين باسم البقاء للأصلح .

السؤال الثالث : أجب عن الأسئلة الآتية :

1- ما مظاهر التكيف لدى الجمل ؟

.....
.....

2- البومة حيوان مفترس . صواب أم خطأ . مع تفسير السبب .

.....
.....

3- اذكر بعض مظاهر التكيف لدى الحيوانات .

.....
.....

4- اشرح نظرية داروين .

.....
.....

5- كيف تطورت الخيول عبر الزمن ؟

.....
.....

السؤال الرابع : اختر الاجابة الصحيحة :

1- أسس نظرية البقاء للأصلح
نيوتن - اينشتاين - داروين - مندل

2- سمات بدنية أو سلوكية تساعد الكائن الحي على البقاء حياً في بيئته .
الانتحاء - التنوعات - الانقراض - التكيف



- 3- الاختلافات بين أفراد النوع نفسه .
الانتحاء - التنوعات - الانقراض - التكيف
- 4- يعيش ويتكاثر بشكل أفضل الكائنات الحية التي تمتلك تنوعات مناسبة تُعرف هذه النظرية باسم
الانتحاء - التنوعات - الانتخاب الطبيعي - الانقراض
- 5- نوع التكيف الذي يتشابه فيه كائن حي مع آخر .
البيات الشتوي - الهجرة - المحاكاة - التموية
- 6- من مظاهر التكيف التي يمتلكها ثعلب الصحراء.....
فرو سميك - أذنان تطردان الحرارة - تخزين الدهون - الهجرة
- 7- تستخدم البعوض حاسة للحصول على الغذاء .
الشم - تحديد الموقع بالصدى - استشعار الحرارة - السمع
- 8- كل مما يأتي من مظاهر التكيف السلوكي ما عدا
البيات الشتوي - الهجرة - ريش طائر القطا - التموية
- 9- تستخدم الخفافيش حاسة لتحديد مكان الغذاء .
الشم - تحديد الموقع بالصدى - استشعار الحرارة - استشعار الكهرباء
- 10 - نوع التكيف الذي تتشابه فيه الحيوانات مع بيئتها .
البيات الشتوي - الهجرة - المحاكاة - التموية
- 11- من مظاهر التكيف البدنية
البيات الشتوي - الهجرة - منقار الطيور - التموية
- 12- تلجأ بعض الطيور إلى التكيف عن طريق
البيات الشتوي - الهجرة - المحاكاة - التموية
- 13- تستخدم الذبابة حاسة للهروب من المفترسين .
الشم - البصر - التذوق - السمع



درس تكيف النباتات

السؤال الأول : ضع المصطلح العلمي في مكانه الصحيح :

(الغابة المعتدلة - الانتحاء - الجاذبية - الغابة الاستوائية - المؤثر
أطراف دقيقة - مادة كيميائية - أوراق صغيرة)

- 1- استجابة النبات لؤثر ما في بيئته
- 2- لدى نباتات الغابة الاستوائية تساعد على انسياب مياه الأمطار عنها .
- 3- من المؤثرات في النباتات
- 4- توجد في جميع النباتات تساعد في النمو .
- 5- شيء يحدث في البيئة ويتسبب في استجابة الكائن الحي
- 6- تحصل النباتات في على الكثير من ماء الأمطار ز
- 7- في تكون فصول الشتاء باردة وجافة ويصل القليل من ضوء الشمس إلى الأشجار .
- 8- لدى النباتات الصحراوية كي لا تفقد كميات كبيرة من الماء .

السؤال الثاني : ضع علامة (صح) أو علامة (خطأ) مع تصويب الخطأ :

- 1- () تستجيب النباتات للماء بأن تنمو الجذور لأعلى .
- 2- () تستخدم أشجار الغابات المعتدلة الغذاء المخزن في فصل الصيف .
- 3- () لدى نباتات الغابة الاستوائية أوراق كبيرة.
- 4- () تُظهر النباتات انتحاءات للمواد الكيميائية والحرارة .
- 5- () لا تتفاعل النباتات مع التغيرات التي تحدث في بيئتها .
- 6- () تفقد نباتات الغابات المعتدلة أوراقها في فصل الربيع .
- 7- () مؤثرات النبات هي الضوء ، الماء - الكهرباء .
- 8- () تنمو سيقان النباتات لأعلى بعيدا عن الجاذبية .



9- () ينمو الصبار في الغابة المعتدلة .

10- () تمتص النباتات الصحراوية الماء وتخزنه .

السؤال الثالث : بم تفسر (اوجد سبباً) :

1- عدم انحناء البرعم المغطى بورق الالومنيوم باتجاه الضوء .

2- تفقد غالبية الأشجار أوراقها في فصل الشتاء في الغابة المعتدلة .

3- لدى النباتات الصحراوية جذورا سطحية وطويلة .

4- يمتلك نبات الصبار غطاءً شمعيًا سميكًا .

5- تمتلك نباتات الصحراء أشواكاً .

6- تنمو جذور النباتات باتجاه الأسفل .

7- يمتلك النبات الصحراوي أوراقا صغيرة .

8- تنمو النباتات باتجاه مصدر الضوء .

9- لدى بعض النباتات الصحراوية سيقان سميكة .

10- تمتلك نباتات الغابات الاستوائية أطرافاً دقيقة .

مدرسة المنارة الخاصة (الشامخة)

السؤال الرابع : ادرس رسم نبات الصبار ثم أكمل ما يلي :

الجزء	الوظيفة
الجنور
الساق
الأوراق



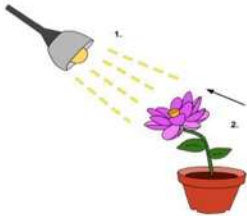
السؤال الخامس : اختر الاجابة الصحيحة فيما يلي :

1- من مظاهر التكيف لدى الصبار
اوراق تطرد الماء - يفقد أوراقه في الشتاء - نسيج أسفنجي يمتص الماء

2- شيء يحدث في البيئة ويتسبب في استجابة الكائن الحي .
الانتحاء - التفاعل - المؤثر

3- يمثل الرسم الذي امامك يدل على

انتحاء - مؤثر - الجاذبية



4- سبب انتحاء النبات في تجربة انتحاء النبات هو

وجود مادة كيميائية - البلاستيدات الخضراء - صبغة الكلوروفيل

5- استجابة النبات للمؤثرات هو

مؤثرات - تفاعلات - انتحاءات

6- أي من المؤثرات التالية لا يؤثر على النبات

الضوء - الماء - الصوت - الجاذبية

7- أي مما يلي أحد مظاهر تكيف النبات الصحراوي

تحمل الأمطار - تحمل البرودة - تحمل الجفاف



درس : تغير الأنظمة البيئية :

السؤال الأول (ضع المصطلح العلمي في مكانه الصحيح)

- (التلوث - التكدس السكاني - قطع الغابات - التأقلم - التآكل - التلوث - التآكل - التلوث - التآكل - التلوث - التآكل)
مهدهد بالانقراض - الهجرة - إكثار المها - الانقراض (

- 1- الكائن الذي لم يتبق من نوعه سوى عدد قليل .
- 2- إضافة مواد ضارة إلى الماء والهواء والتربة .
- 3- الذهاب إلى أماكن بعيدة بحثاً عن الغذاء والماء والمأوى .
- 4- المشروع الذي تبنته دولة الإمارات لإعادة المها العربي .
- 5- استجابة الكائن الحي للتغيير في البيئة .
- 6- هو قطع الأشجار للبناء .
- 7- يحدث عندما يعيش عدد كبير من الأفراد في منطقة واحدة .
- 8- اختفاء نوع كامل من السلالات .

السؤال الثاني : بم تفسر (اذكر السبب)

1- تأثير الجراد على النظام البيئي (سؤال من اختبار العام الماضي)

.....

2- تتسم التماسيح بتأثيرها النافع على النظام البيئي .

.....

3- الحرائق الطبيعية يمكنها أن تُفيد النظام البيئي .

.....

4- عودة حيوان المها العربي بعد اختفائه 40 عاماً .

.....



السؤال الثالث : ضع علامة (صح) او (خطأ) مع تصويب الخطأ إن وجد :

- 1- () () قد يتطلب تعافي النظام البيئي وقتاً طويلاً .
- 2- () () يتم قطع الغابات لزراعة أشجار جديدة .
- 3- () () يُغير الجراد النظام البيئي إذا كان بأعداد قليلة .
- 4- () () البراكين تملأ أي واد بالرماد .
- 5- () () يسبب التلوث قتل النباتات والحيوانات في أي نظام .
- 6- () () جحور التماسيح لها تأثير نافع على النظام البيئي .
- 7- () () الأعاصير تسبب حدوث الجفاف .
- 8- () () لا يُغير الانسان أبداً من أي نظام بيئي .
- 9- () () تُسبب كثرة الأمطار انهيارات أرضية .
- 10- () () كلما زاد عدد السكان زاد ما يستخدمونه ويستهلكونه .
- 11- () () الكائن المهدد بالانقراض يموت آخر فرد منه .
- 12- () () لم تنجح جهود دولة الامارات في اعادة حيوان المها العربي بعد اختفائه .
- 13- () () يتواجد عدد 6200 رأس من المها العربي في دولة الامارات .
- 14- () () إعادة تدوير الورق والبلاستيك يحمي البيئة .
- 15- () () تموت جميع الكائنات الحية عندما يتغير النظام البيئي .
- 16- () () يمكن أن تفيد الحرائق الطبيعية النظام البيئي .

السؤال الرابع : أجب عن الأسئلة الآتية :

1- ماذا يحدث للكائنات الحية حين تتغير بيئاتها ؟

2- اذكر بعض الطرق التي يغير بها الانسان البيئة .

3- كيف يستطيع الانسان أن يحمي البيئة ؟

4- يشكل الجراد دائما خطراً كبيراً (صواب أم خطأ) مع التفسير .

5- ما الأحداث الطبيعية التي تُسبب تغير الأنظمة البيئية ؟



السؤال الخامس : اختر الاجابة الصحيحة فيما يلي :

- 1- يُعتبر مثالا على تغير النظام البيئي بواسطة الكائنات الحية .
البراكين - الأمطار - الجراد - الأعاصير
- 2- من الأحداث الطبيعية التي تُغير النظام البيئي
البراكين - الجراد - التماسيح - التكس السكاني
- 3- إضافة مواد ضارة إلى الهواء والماء والتربة
حماية البيئة - التكس السكاني - التلوث - الأعاصير
- 4- كل مما يلي يُغير به الانسان البيئة ماعدا
حماية البيئة - التكس السكاني - التلوث - قطع الغابات
- 5- يُطلق على استجابة الكائن الحي للتغيرات
الانقراض - التأقلم - الانتحاء - التكيف
- 6- الكائن الحي الذي لم يتبقى من نوعه سوى القليل هو
منقرض - مفترس - مهدد بالانقراض - مهاجر
- 7- إذا لم تستطيع الكائنات الحية التأقلم مع تغير البيئة فإنه يلجأ إلى
الموت - الانقراض - الهجرة - التمويه
- 8- قام الشيخ زايد (رحمه الله) بدور كبير في حماية المها العربي من الانقراض بعمل
حدائق واسعة - وزارة متخصصة - محميات طبيعية
- 9- يمكن للانسان أن يمنع الانقراض ب
قتل الحيوانات - صيد الحيوانات - بناء محميات
- 10- ما سبب انقراض بعض أنواع الكائنات الحية ؟
لا يمكنها التكيف مع تغير بيئتها
ارتفاع درجة حرارة البيئة
حدوث منافسة بين الأنواع
شدة برودة بعض البيئات



11- أي مما يلي حادث طبيعي يُغير النظام البيئي ؟
التلوث - التكديس السكاني - الفيضانات - قطع الأشجار

12- قام الشيخ زايد (رحمه الله) بدور كبير لمنع انقراض
المها العربي - الباندا - النمر التسماني - الحمام الزاجل

السؤال السادس : سؤال من اختبار العام الماضي :

ما الأثر الناتج عن قطع إحدى الغابات لبناء محطة توليد للكهرباء ؟

السبب ← الأثر

قطع الأشجار لبناء محطة
توليد
الكهرباء



درس (صحة الكائنات الحية) :

السؤال الأول (ضع المصطلح العلمي في مكانه الصحيح)

(البروتينات - غير المعدي - الكربوهيدرات - نظافة صحية - التطعيم
المجموعات الغذائية - التحمل - الفيروس - مرض معدي - الكربوهيدرات
مضاد حيوي - الفيتامينات - اللياقة البدنية)

- 1- مرض ينتقل من كائن حي إلى آخر .
- 2- يحقن الطبيب بها المريض بكمية صغيرة من الجرثومة .
- 3- عمل أعضاء الجسم على أفضل حال .
- 4- مواد موجودة في الطعام يحتاجها الجسم للنمو وترميم الخلايا .
- 5- جسيم غير حي يعتمد في حياته على خلية الكائن الذي يصيبه .
- 6- المصدر الرئيسي للطاقة في الجسم .
- 7- ممارسة الحفاظ على نظافة الجسم .
- 8- مواد غذائية تساعد على نمو الجسم وقيامه بوظائف معينة .
- 9- طريقة لمساعدة الجسم على التصدي للأمراض .
- 10- مرض لا ينتقل من شخص إلى آخر .
- 11- حالة غير طبيعية للجسم .
- 12- القدرة على القيام بأي نشاط دون تعب .
- 13- مواد غذائية لازمة للنمو وترميم أنسجة الجسم وبناء العضلات .

السؤال الثاني : بم تفسر (اذكر سببا)

1- أهمية الماء للجسم . مع ذكر المعدل الطبيعي لشرب الماء .

2- تناول لاعبي كمال الأجسام وجبات معظمها من اللحوم .

3- تجنب تناول الأطعمة السريعة .

4- يجب على مريض السكر تجنب تناول النشويات .



5- تجنب تناول الأطعمة الغنية بالسكريات .

.....

6- خطورة الملح الزائد في الطعام .

.....

7- اتباع اجراءات النظافة الصحية .

.....

8- أهمية ممارسة الرياضة يوميا .

.....

9- يحتاج الجسم إلى النوم .

.....

السؤال الثالث : اختر الاجابة الصحيحة فيما يأتي :

1- معدن يحافظ على عمل خلايا الدم الحمراء
الكالسيوم - الحديد - البوتاسيوم

2- المصدر الرئيسي للطاقة في الجسم
البروتينات - الكربوهيدرات - الفيتامينات

3- نحصل على النشويات من مجموعة
البروتينات - الفواكه - الحبوب

4- فيتامين يساعد على صحة الدم والعظام والأسنان
أ - د - ج

5- نحصل على الحديد من
اللحوم - الحمضيات - الفواكه

6- درجة الحرارة الطبيعية للجسم هي درجة
38 - 37 - 36

مدرسة المنارة الخاصة (الشامخة)



- 7- الجسيمات غير الحية التي تسبب انتقال الأمراض هي
الفيروس - البكتريا - الفطريات
- 8- فيتامين يحافظ على العيون واللثة والجلد
أ - ج - د
- 9- نحصل على فيتامين ج من
الحمضيات - اللحوم - الأسماك
- 10- مواد غذائية ضرورية للنمو وترميم أنسجة الجسم وبناء العضلات
البروتينات - الفواكه - الفيتامينات
- 11- معدن يساعد على بناء عظام وأسنان قوية
الكالسيوم - الحديد - البوتاسيوم
- 12- الذي يسبب مرض السل والكوليرا
الفيروس - البكتريا - الفطريات
- 13- يُصاب الانسان بمرض الحصبة في حياته .
مرة واحدة - مرتان - عدة مرات
- 14- الجسيم الذي يسبب الانفلونزا والجدي وشلل الأطفال
الفيروس - البكتريا - الفطريات
- 15- يريد راشد تقوية عضلاته ما الغذاء الذي يجب أن تناوله ؟
غني بالدهون - غني بالبروتينات - غني بالكربوهيدرات - غني بالكالسيوم
- 16- ما السبب وراء أهمية النوم ؟
يمنح الجسم وقتاً لاصلاح الخلايا والأنسجة التالفة - يقوي العضلات
يوقف انتشار الجراثيم - يساعد على هضم الطعام
- 17- يطلق على الأطعمة ذات العناصر الغذائية المتماثلة
النظام الغذائي - طبق صحي - مجموعات غذائية

18- من يحتاج أكبر قدر من النوم ؟
الأطفال الرضع - الأطفال من الخامسة الى 12 عام - البالغون

19- أحد الأغذية التالية لا ينتمي إلى مجموعة البروتينات
الأسماك - البيض - اللبن - العنب

20- ما أقل فترة زمنية لممارسة الرياضة ؟
30 - 60 - 90 - 120 دقيقة

السؤال الرابع : صنف كل طعام في الجدول أدناه :



كربوهيدرات بروتينات دهون وزيوت فيتامينات ومعادن

كربوهيدرات	بروتينات	دهون وزيوت	فيتامينات ومعادن



السؤال الخامس : أجب عن الأسئلة الآتية :

1- ما الأشياء التي يمكن تغييرها في عاداتك اليومية لزيادة اللياقة البدنية ؟

.....
.....

2- كيف تنتقل الأمراض المعدية ؟

.....
.....

3- اذكر بعض العادات الصحية الجيدة .

.....
.....

4- متى نستخدم المضاد الحيوي ؟

.....
.....

5- ما فكرة عمل التطعيم ؟

.....
.....

6- كيف نتجنب انتقال الأمراض إلينا ؟

.....
.....

7- مريم مريضة بالأنفلونزا – كيف انتقل المرض إليها ؟

.....
.....

انتهت اسئلة الفصل الدراسي الأول
ادرس جيدا
مع أطيب امنياتي لكم بالنجاح والتفوق

مدرسة المنارة الخاصة (الشامخة)