

امتحان الفصل الدراسي الأول

End of Term1 Exam



18
2019
العام الدراسي
Academic Year

إذا سألك أحدهم
ماذا تريد أن تكون في المستقبل ؟
فقل له أريد أن أكون

Student No.			رقم الطالب
Student Name			اسم الطالب
Grade & Stream		الخامس	الصف والمسار
Subject:		العلوم	المادة

This table is to be filled by markers

يملى هذا الجدول بدقة تامة من قبل لجنة التقدير.

المراجع Reviser	المقَدِّر 2 Marker2	المقَدِّر 1 Marker 1	الدَّرَجَة Mark		رقم السؤال Question No.
			كتابة In Words	رقماً In Figures	
					السؤال الأول
					السؤال الثاني
					السؤال الثالث
					الدَّرَجَة المَسْتَحَقَّة Allotted Mark

Grade 5
Sci Ara

السؤال الأول

60

حوط أفضل إجابة لكل سؤال:

1. تنفذ هالة تجربة لمعرفة هل الارتفاع الذي تسقط منه كرة مطاوية سيؤثر على الارتفاع الذي سترتد إليه الكرة أم لا. ما المتغير المستقل في تجربتها؟

- الكرة المطاوية
- الارتفاع الذي سترتد إليه الكرة
- الارتفاع الذي تسقط منه الكرة
- كتلة الكرة

2. ينفذ فارس تحقيقاً علمياً باستخدام الأداة المجاورة. بأي وحدة في النظام المتري يُحتمل أن يسجل فارس بياناته بها؟

- الجرامات
- الأمتار
- الأربال
- السننيمترات مكعبة



3. أي نوع من التمثيلات البيانية يجب استخدامه لعرض تركيب الغازات في الغلاف الجوي للأرض؟

- رسم بياني خطي
- رسم بياني بالأعمدة
- رسم بياني دائري
- مخطط مبعثر

4. أدرس هذه الصورة . يتكاثر النبات مستخدماً:

- البذور
- التبرعم
- المخاريط
- التكاثر الخضري



5. تكون أزهار بعض النباتات زاهية وملونة من أجل:

- جذب الإنسان ليقطفها.
- التكاثر الخضري
- جذب الملقحات.
- تحذير الكائنات الحية الأخرى من أنها خطيرة.

6. اذكر أوجه الاختلاف بين الحوريات والحشرات البالغة.

- تكون أكبر
- تكون ذات أغلفة خارجية صلبة
- تتكاثر تكاثراً لا جنسياً
- ليست بها أجنحة أو أعضاء جنسية

7. أي صورة مما يلي تعرض نباتاً من النوع المتسلق؟



A



B



C



D

8. ماذا يطلق على المسحوق الأصفر الذي يحتوي على خلايا ذكورية في النباتات؟

- حبوب لقاح - الجنين - غلاف البذرة - الصنوبر

9. الخلايا التي يمكن أن تتحول إلى أفراد جديدة دون إخصاب هي:

- الخلايا الجنسية - الحيوانات المنوية - الأبواغ - البويضات

استخدم الشبكة الغذائية التالية للإجابة عن الأسئلة (10-11):

10. بناء على المعلومات الموجودة في الشبكة الغذائية، أي حيوانين في تنافس؟

- الفأر والثعبان - الضفدع والجراد
- الثعبان والطائر - الطائر والضفدع

11. أي الحيوانات التالية حيوان عاشب؟

- الثعبان - الضفدع
- الجراد - العشب

12. تعتبر مجموعة من الأسود وقطيع من الفيلة في المراعي في أفريقيا:

- جزء من جماعة أحيائية - جزء من مجتمع أحيائي
- مثال عن الإفادة - مجموعة من الحيوانات المنتجة

13. يمكن لأي مورد ضروري لبقاء الجماعات الأحيائية على قيد الحياة في نظام بيئي ما أن يصبح:

- مكون غير حي - مكوناً بيئياً حياً - عاملاً محدداً - وضعاً وظيفياً

14. يطلق على العلاقة بين كائنين حيين يستفيد منها كلا الكائنين الحيين:

- تكافل - تبادل منفعة - تعايش - تطفل

15. يطلق على أكبر عدد من الأفراد يمكن لنظام بيئي أن يدعمه في جماعة أحيائية:

- عامل محدد - موطن بيئي - قدرة استيعابية - مجتمع أحيائي

16. أي مما يلي يعد شكلاً من التكيف السلوكي؟

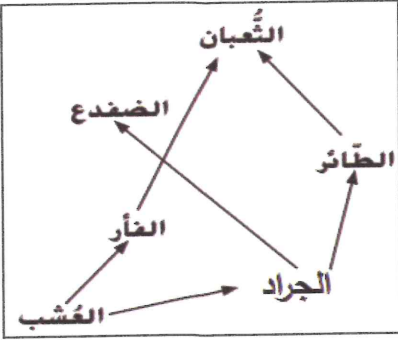
- للأرنب البري القطبي فراء أبيض في الشتاء
- يظل الخشف (ولد الطيبي) ساكناً تماماً لتجنب أن يُرى.
- لذكر الكردينال ريش أحمر
- للطائر الطنان منقار رفيع وطويل.

17. فراشات الغابة تكون بنية اللون غالباً. وهذا يساعدها في:

- البحث عن الرحيق - تفادي المفترسين
- الحفاظ على الدفء - تجنب الحاجة إلى النباتات الشتوي

18. يعد فراء الفهد المرقط مثلاً على:

- التمويه - العامل المحدد - التكافل - الوضع الوظيفي



19. في النظام البيئية المائي، لماذا يوجد العديد من المنتجين بالقرب من السطح؟

- لأنها تحتاج إلى ضوء الشمس
- يحتاجون إلى المياه الباردة والأقل ضوءًا.
- يوجد العديد من الكائنات الحية التي يمكنهم تناولها.
- لا يوجد تهديد من المستهلكات.

20. يستخدم الوقود الأحفوري في صناعة:

- البلاستيك
- الورق
- القطن
- الطوب

السؤال الثاني

16

21. ارسم خطًا لتوصيل كل مربع في الجهة اليمنى بفتته في الجهة اليسرى.

مكونات غير حية

مكونات بيئية حية

ضفدع

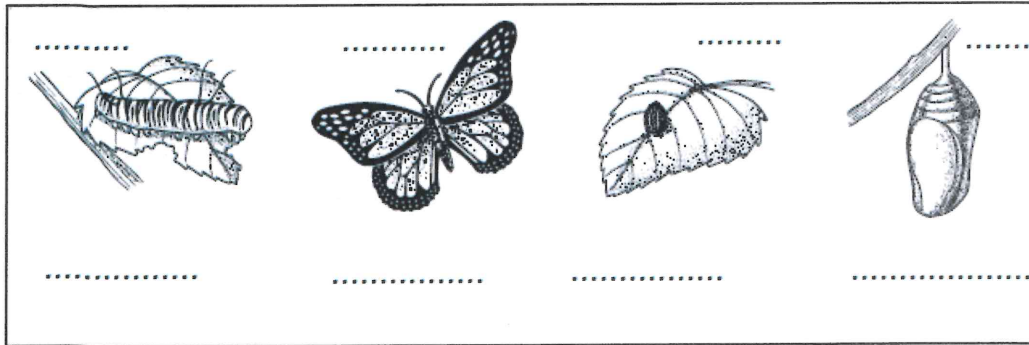
صخرة

بحيرة

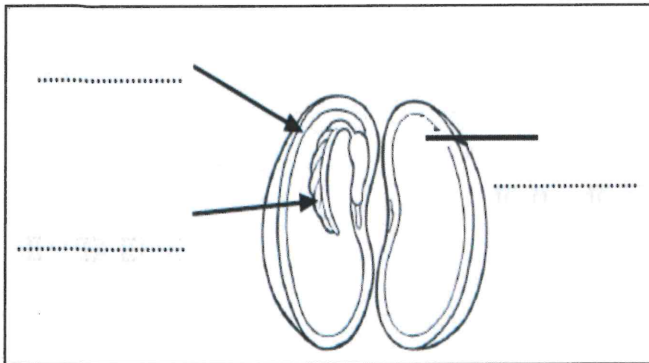
زهرة

طائر

22. أنظر إلى الصورة أدناه . تعرض الصور مراحل التحول الكامل. رقم الصورة بحيث يكون بالترتيب الصحيح ، واذكر أسم كل مرحلة.



BONUS



23. اكتب أسماء الأجزاء الرئيسية للبذرة.

السؤال الثالث

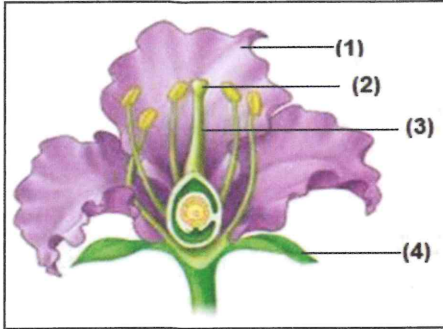
24

أولاً: أكتب الكلمة التي تقدم أفضل تكملة لكل جملة في الفراغات أدناه.

التعايش - الفريسة - النظام البيئي - المحاكاة الوقائية

24. تستخدم الحشرة التي تبدو مثل العصا
25. يتكون من عوامل بيئية حية وعوامل غير حية على حد سواء
26. الكائن الحي التي تتغذى عليه حيوانات أخرى
27. يطلق على العلاقة بين حيوانين ويحصل فيها أحدهما على الطعام من الآخر دون مساعدته أو إيذائه.....

ثانياً : أجب عن الأسئلة التالية:

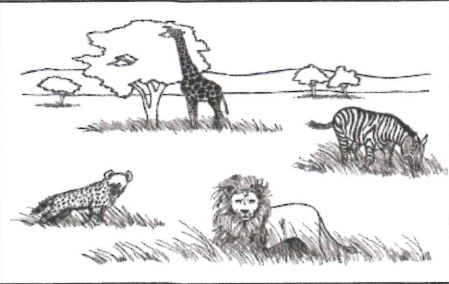


28. أكتب أسماء أجزاء الزهرة المجاورة

- (1)
- (2)
- (3)
- (4)

29. انظر إلى الشكل جهة اليسار. استخدم الأسهم لتوصيل

الحيوانات المفترسة بفرائسها.



ثالثاً: أجب عن الأسئلة التالية:

30. أكتب اثنين من أوجه الشبه بين تكاثر النباتات وتكاثر الحيوانات؟

-
-

31. هل يتكاثر نجم البحر تكاثراً جنسياً أم تكاثراً لا جنسياً؟ برر اجابتك

-
-

انتهت الأسئلة
بالتوفيق والنجاح