

المادة : العلوم

التاريخ : 2018 / 11 / 25



دولة الإمارات العربية المتحدة
دائرة التعليم والمعرفة
مدرسة الرؤية الخاصة

الموضوع : مراجعة عامة وتهيئة
للاختبار

إعداد المعلمة : هاجر مرواني ونرمين صبري

العام الدراسي 2018 – 2019
الفصل الدراسي الأول

الصف : الثالث الشعبة :
ورقة عمل (13)

الهدف من الاختبار : التعرف على الموضوع بصورة مناسبة :

(السلسلة الغذائية - الساق - المحلل - الأكسجين - المنتج - الخلية -
الطريقة العلمية - الكلوروفيل - التمثيل - البناء الضوئي - النظام البيئي)

- 1) الجزء الذي يحمل الأوراق والنبات معا هو
- 2) هي انتقال الطاقة من كائن حي إلى آخر داخل النظام البيئي .
- 3) هي وحدة بناء الكائن الحي .
- 4) الكائن الحي الذي يستطيع صنع غذائه بنفسه يسمى
- 5) هي عملية يستخدمها العلماء لتقصي العالم المحيط بها .
- 6) هو المادة التي تعطي الأوراق اللون الأخضر .
- 7) ينطلق خلال عملية البناء الضوئي غاز
- 8) تتفاعل الكائنات الحية والأشياء غير الحية لتشكل
- 9) ينتج النبات غذائه أثناء عملية
- 10) هو الكائن الحي الذي يحلل بقايا النباتات والحيوانات الميتة .
- 11) هو تخفي الكائنات الحية بواسطة التأقلم مع البيئة .

السؤال الثاني : حوّل الإجابة الصحيحة :-

- 1) الجزء الذي يمكن أن ينمو إلى نبات جديد .
(أ) الجذر (ب) البذرة (ج) الورقة
- 2) يعد ركوب الدراجة وتعلم السباحة صفة
- (أ) مكتسبة (ب) متأثرة بالبيئة (ج) موروثية
- 3) تعد التماسيح من

- (أ) البرمائيات (ب) الأسماك (ج) الزواحف
- 4) هو تقليد كائن حي لكائن حي آخر في اللون والشكل .
- (أ) المحاكاة (ب) التمويه (ج) الهجرة
- 5) تساعد والطبقة الزلقة علي حماية الأسماك .
- (أ) الجلد (ب) القشور (ج) الوبر
- 6) تتكاثر الدلافين والحيتان عن طريق
- (أ) وضع البيض (ب) الولادة (ج) المخاريط
- 7) تتكون بذور شجرة الصنوبر داخل
- (أ) الأزهار (ب) السيقان (ج) المخاريط
- 8) الغطاء الخارجي الذي يغطي بعض أجسام اللافقاريات يسمى
- (أ) الهيكل الخارجي (ب) الخياشيم (ج) الجلد
- 9) هي الأعضاء التي تمتص الأكسجين من الماء .
- (أ) الرئتان (ب) الخياشيم (ج) الجلد
- 10) يعد اختباء الفأر تحت الأرض نوع من أنواع .
- (أ) التكاثر (ب) النمو (ج) الاستجابة
- 11) تسمى مراحل نمو وتكاثر الكائن الحي .
- (أ) التلقيح (ب) صفة وراثية (ج) دورة الحياة
- 12) وظيفة الرئتين والخياشيم في الحيوانات هي .
- (أ) التنفس (ب) الإخراج (ج) النمو
- 13) الدور الرئيسي للأوراق في النبات .
- (أ) امتصاص الماء (ب) حمل النبات (ج) صنع الغذاء
- 14) تختلف الحيوانات عن النباتات بأنها .
- (أ) تنمو (ب) تحتاج إلى الماء والغذاء (ج) تنتقل من مكان لآخر
- 15) معظم المنتجات تحصل على طاقة من .
- (أ) ضوء الشمس (ب) الكائنات المستهلكة (ج) الصخور
- 16) لسان الضفدع اللزج مثالا على .
- (أ) التقوية (ب) التكيف (ج) الهجرة

السؤال الثالث : اكتب رقم المصطلح العلمي من (أ) أمام التعريف المناسب له من (ب) :-

(أ)

1) الصفات الوراثية

2) البناء الضوئي

3) التكيف

4) دورة الحياة

5) الهجرة

6) التحول

7) التصنيف

8) التلوث

(ب)

() سلوك يساعد الكائن الحي في البقاء علي قيد الحياة .

() الانتقال من مكان لآخر لتفادي الطقس البارد .

() وضع الأشياء التي تحمل صفات متشابهة في مجموعات .

() سلسلة من التغيرات يمر بها الكائن الحي .

() العملية التي يصنع فيها النبات الغذاء .

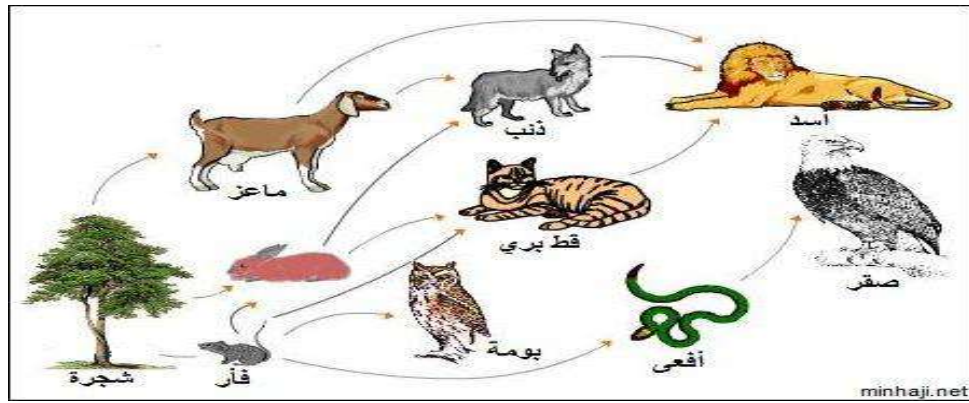
() وجود أشياء أو مواد ضاره في البيئة .

() الصفات التي تنتقل من الآباء إلي الأبناء .

() مراحل النمو التي يمر بها الكائن الحي .

السؤال الرابع : ضع علامة (√) أو علامة (X) أمام العبارات الآتية :-

- () 1) يتكاثر نبات السرخس عن طريق إنتاج البذور
- () 2) يساعد الساق الشمعي نبات الصبار علي التكيف في الصحراء
- () 3) تحتاج الكائنات الحية إلي ماء وغذاء فقط للبقاء علي قيد الحياة
- () 4) تعد الخفافيش والأفاعي المجلجلة كائنات ليالية
- () 5) الورقة هي الجزء الذي يصنع فيه النبات الغذاء
- () 6) إصابة حيوان بندبة يعد صفة موروثية
- () 7) يتنفس أبو ذنيبة عن طريق الخياشيم
- () 8) تحمي القوقعة الصلبة الحلزون
- () 9) تنتج كل النباتات أزهارا وثمارا
- () 10) تنتقل النباتات مثلما تنتقل الحيوانات



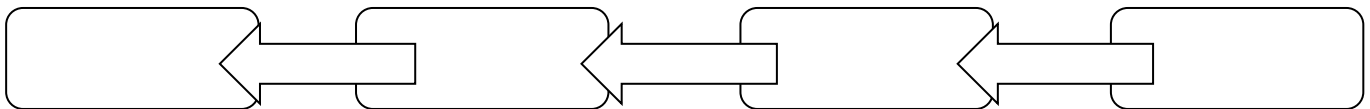
1) ماذا يمثل هذا المخطط ؟

2) المنتج فيه هو

3) المستهلك الذي يتغذى علي النبات فقط هو

4) المستهلك الذي يأكل كل أنواع الغذاء هو

السؤال السادس : رتب الكائنات الآتية لتكون شبكة غذائية :-



السؤال السابع : (أ) صنف الحيوانات الآتية إلي فقاريات ولافقاريات :-

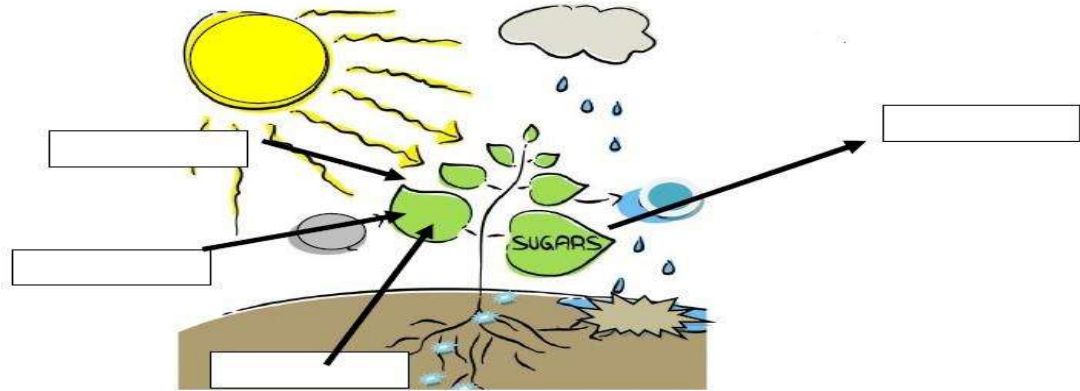


(ب) رتب خطوات الطريقة العلمية :-

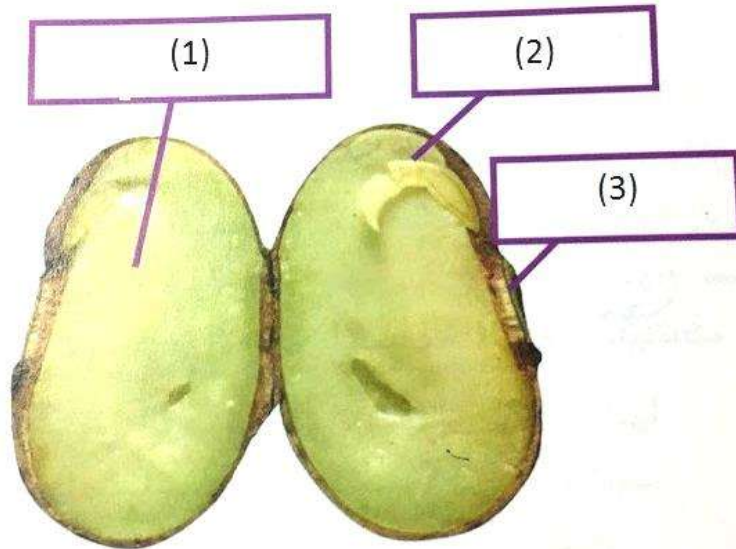
تكوين الفرضيات استخلاص النتائج طرح الأسئلة اختبار الفرضيات إجراء الملاحظات

السؤال الثامن : يمثل الرسم عملية البناء الضوئي :-

أكمل الفراغات بالمفردات المناسبة :



السؤال التاسع :

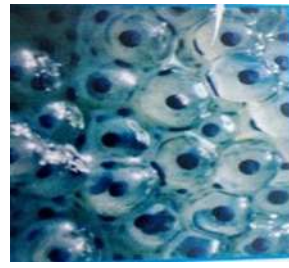


1) ماذا يسمى هذا الشكل ؟ وما وظيفته في النبات ؟

2) اكتب اسم كل جزء ؟

السؤال العاشر :

أ) رتب لتكون دورة حياة الضفدع .



(ب) رتب دورة حياة الصنوبر .



(ج) رتب دورة حياة نبات الكرز .

تتكون الثمرة حول البذرة

تسقط الثمرة الناضجة وتخرج منها البذرة

شجرة كرز صغيرة تنمو

يحمل النحل حبوب اللقاح وتتكون البذرة

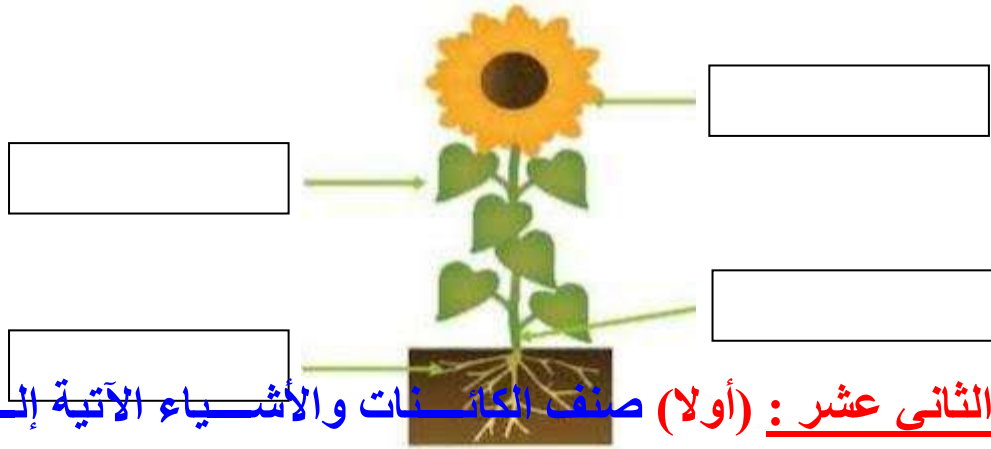
بذرة كرز تنبت في التربة

(د) اكتب الطور الناقص في دورة حياة الدعسوقة .

دعسوقة كبيرة

يرقة

السؤال الحادي عشر : أذكر أسماء أجزاء النبات الواردة أدناه , و صنف النبات إلى نبات زهري أو نبات غير زهري واكتب وظيفة كل منهما :-



السؤال الثاني عشر : (أولا) صنف الكائنات والأشياء الآتية إلى

(كائنات حية - كائنات غير حية طبيعية - كائنات غير حية صناعية)



(ثانيا) : صنف الكائنات الحية التالية إلى فقاريات ولا فقاريات باستخدام جدول التصنيف أدناه :-

[الدودة الهلبيه - الحرباء - الكلب - الصقر - قنديل البحر - الإسفنج الأنبوبي]

لافقاريات	فقاريات

.....
.....
.....
.....

إعداد المعلمة : هاجر مرواني & نرمين صبري