

# مراجعة علوم الصف الخامس

الوحدة ( 1 - 2 - 3 - 4 )

✓ السؤال الأول: اختر الاجابة الصحيحة مما يلي:

- 1- منهاج لدراسة الطبيعة .....
- A- العلم      B- الملاحظة      C- الاستدلال      D- التكنولوجيا
- 2- استخدام حاسة أو أكثر للتعرف إلى شيء ما أو دراسته .....
- A- البيانات      B- العلم      C- الملاحظة      D- العلماء
- 3- هو الاستنتاج يتم استنباطه (استخراجه) من المعلومات التي نجمعها.
- A- العلم      B- الاستدلال      C- الملاحظة      D- التكنولوجيا
- 4- يطرح العلماء أسئلة عن الطبيعة والإجابة عنها باستخدام الأدلة التي يجمعونها.
- A- الاستقصاء العلمي      B- الملاحظة      C- الاستدلال      D- التكنولوجيا
- 5- هو تحقيق علمي يقوم على استخدام عامل واحد مع ثبات العوامل الأخرى.
- A- التجربة المضبوطة      B- الملاحظة      C- الاستدلال      D- التكنولوجيا
- 6- هي تنبؤ أو إجابة عن مسألة يمكن اختبارها.
- A- العلم      B- الملاحظة      C- الفرضية      D- التكنولوجيا
- 7- هو تمثيل لجسم أو حدث.
- A- العلم      B- الاستدلال      C- النموذج      D- التكنولوجيا
- 8- المتغير الذي يتغير في التجربة الضابطة .....
- A- المتغير المستقل      B- التجربة      C- المتغير التابع      D- النموذج
- 9- هو المتغير الذي يتم ملاحظته وقياسه في التجربة.
- A- المتغير المستقل      B- التجربة      C- المتغير التابع      D- النموذج
- 10- هي محاولة تفسير نمط معين بتكرار الملاحظة.
- A- النظرية العلمية      B- التجربة      C- المتغير التابع      D- النموذج

11- هي قاعدة تصف الأنماط في الطبيعة.

A- المتغير المستقل B- التجربة C- العلم D- القانون العلمي

12- هو التطبيق العملي للعلم أو العلم التطبيقي والطريقة التي يستخدمها الانسان ليلبي احتياجاته.

A- الملاحظة B- التكنولوجيا C- المتغير التابع D- العلم

13- هي سلسلة خطوات يتبعها العلماء عند إجراء تحقيق ما.

A- الطريقة العلمية B- الفرضية C- التكنولوجيا D- الاستدلال

14- التنبؤ أو الإجابة عن مسألة يمكن اختبارها.

A- الملاحظة B- البيانات C- الفرضية D- العلم

15- هي أنواع مختلفة من المعلومات يمكن جمعها للإجابة عن المسائل العلمية.

A- العلم B- البيانات C- الاستدلال D- التكنولوجيا

16- البيانات التي لا يمكن قياسها .....

A- البيانات الكمية B- التفسير C- البيانات النوعية D- الوصف

17- البيانات التي يمكن قياسها .....

A- البيانات الكمية B- التفسير C- البيانات النوعية D- الوصف

18- ملخص للملاحظات ويكون لفظي أو كتابي.

A- العلم B- الملاحظة C- الاستدلال D- الوصف

19- شرح للملاحظات.

A- التفسير B- الوصف C- الاستدلال D- الفرضية

20- وصف لمدى تقارب القياسات المتكررة من القيمة الصحيحة.

A- العلم B- الملاحظة C- الدقة D- الضبط

21- القدرة على تكرار أداء مهمة معينة مع وجود القليل من الاختلافات.

A- العلم B- الملاحظة C- الدقة D- الضبط

22- الرقم الأوسط في مجموعة بيانات عند ترتيب البيانات ترتيباً عددياً .....

A- المتوسط الحسابي B- الوسيط C- المدى D- العدد

23- مجموع أرقام المجموعة مقسومة على عدد المجموعة .....

A- المتوسط الحسابي B- المدى C- الوسيط D- العدد

24- مجموعة من البيانات تُمثل الاختلاف بين القيم العظمى والصغرى .....

A- المتوسط الحسابي B- المدى C- الوسيط D- العدد

25- هو تعبير دقيق عن خاصية فيزيائية مثل الطول أو الكتلة .....

A- القياس B- المدى C- الوسيط D- العدد

26- أداة تُستخدم لتكبير الأجسام الصغيرة جداً .....

A- المجهر B- الزجاج C- القياس D- المسطرة

27- صفة تعتمد على قوة الجاذبية .....

A- الحجم B- الكتلة C- درجة الحرارة D- الوزن

28- خاصية نقيس الحيز الذي يشغله شيء ما .....

A- الحجم B- الكتلة C- درجة الحرارة D- الوزن

29- تتكاثر الطحالب والسراخس عن طريق .....

A- البذور B- الجذور C- الصنوبريات D- الأبواغ

30- يتألف التحول الغير كامل من .....

A- 2 مراحل B- 3 مراحل C- 4 مراحل D- 5 مراحل

31- نقل اللقاح من السداة إلى المدقة (المتاع) يُسمى .....

A- التلقيح B- التبرعم C- تكاثر D- الإخصاب

32- تحول البذرة إلى نبات جديد .....

A- الإخصاب B- الإنبات C- الانقسام D- التلقيح

33- تتكاثر نباتات معراة البذور بواسطة: .....

A- الزهور B- الأبواغ C- الصنوبريات D- اللقاح

34- تتكاثر نباتات مغطاة البذور بواسطة: .....

A- المخروطيات B- الزهور C- الأبواغ D- الكبسولة

35- الزهور الملحقة بالرياح عادة ما تكون .....

- A- صغيرة وذابلة B- ملونة C- ذابلة ومعطرة D- كبيرة

36- تتميز نباتات أحادية الفلقة بعروق للورقة تكون .....

- A- متوازية B- متفرعة C- متشابكة D- متداخلة

37- يُقدم الصفار الموجود بالبيضة .....

- A- الحرارة B- الحماية C- الغذاء D- المأوى

38- ما الذي لا يُعتبر جزءاً من البذرة .....

- A- الجنين B- الغلاف C- الفلقة D- السداة

39- عملية صنع الغذاء بواسطة الشمس .....

- A- التنفس B- الافتراس C- البناء الضوئي D- التعايش

40- من نواتج البناء الضوئي .....

- A- الأكسجين والسكر B- الماء C- ثاني أكسيد الكربون D- الاكسجين فقط

41- المكان الذي تتم فيه عملية البناء الضوئي داخل الخلية .....

- A- البلاستيدات الخضراء B- النواة C- غشاء الخلية D- السيتوبلازم

42- يتم انتقال الماء من التربة إلى الأوراق عن طريق نسيج .....

- A- اللحاء B- الخشب C- القشرة D- المتاع

43- ثقبوب وفتحات توجد على سطح الورقة .....

- A- الفتحات B- الثقبوب C- المسام D- الثغور

44- خروج الماء من ثغور الورقة بشكل بخار .....

- A- النتح B- التنفس C- البناء الضوئي D- اللقاح

45- يتألف من مكونات حية ومكونات غير حية .....

- A- النظام البيئي B- الجماعة C- المجتمع D- الكائنات الحية

46- نوع واحد من الكائنات حية تعيش في منطقة ما في وقت معين .....

- A- النظام البيئي B- الموارد C- المجتمع الحيائي D- الجماعة الاحيائية

47- كل كائنات النظام البيئي (كائنات متنوعة) تعيش في نظام بيئي معين .....

- A- النظام البيئي B- الموارد C- المجتمع الحيائي D- الجماعة الاحيائية

48- كائنات في السلسلة الغذائية تحصل على الطاقة من استهلاك الفضلات والكائنات الميتة .....

A- آكلات النبات B- المحللات C- آكلات اللحوم D- المنتجات

49- كائنات في السلسلة الغذائية تحصل على الطاقة من أكل المنتجات .....

A- آكلات النبات B- المحللات C- آكلات اللحوم D- المنتجات

50- كائنات في السلسلة الغذائية تحصل على الطاقة من أكل آكلات النبات .....

A- آكلات النبات B- المحللات C- آكلات اللحوم D- المنتجات

51- كائنات في السلسلة الغذائية تحصل على الطاقة من استهلاك الفضلات والكائنات الميتة .....

A- آكلات النبات B- المحللات C- آكلات اللحوم D- المنتجات

52- كائنات في السلسلة الغذائية تحصل على الطاقة من الشمس .....

A- آكلات النبات B- المحللات C- آكلات اللحوم D- المنتجات

53- كائنات تستهلك طاقة الشمس في صنع السكريات والأكسجين .....

A- آكلات النبات B- المحللات C- آكلات اللحوم D- المنتجات

54- كائنات توجد في بداية السلسلة الغذائية .....

A- آكلات النبات B- المحللات C- آكلات اللحوم D- المنتجات

55- كائنات تصطاد وتقتل كائنات أخرى من أجل التغذية عليها .....

A- الفريسة B- المحللات C- المفترسات D- المنتجات

56- كائنات تتغذى عليها كائنات أخرى (المفترسات) .....

A- الفريسة B- المحللات C- المفترسات D- المنتجات

57- المسار الذي تسلكه الطاقة والمواد الغذائية في النظام البيئي .....

A- السلسلة الغذائية B- المفترسات C- هرم غذائي D- المنتجات

58- مخطط يوضح مقدار الطاقة المتوفرة في كل مستوى من مستويات النظام البيئي .....

A- الشبكة الغذائية B- المحللات C- هرم الطاقة D- المستهلكات

59- المكان الجغرافي الذي يعيش فيه الكائن الحي .....

A- المجتمع الإحيائي B- الجماعة C- الموطن البيئي D- الهرم الغذائي

60- نسبة الطاقة التي تتحول (تنتقل) من مستوى إلى مستوى طاقة أعلى هي .....

A- 10% B- 20% C- 90% D- 100%

61- نسبة الطاقة التي تهدر (تضيع) من مستوى إلى مستوى طاقة أعلى هي .....

- A- 10% B- 20% C- 90% D- 100%

62- أي مورد يتحكم في نمو أو بقاء الجماعة الأحيائية على قيد الحياة .....

- A- التعايش B- التطفل C- العامل المحدد D- الافتراس

63- أكبر عدد من الأفراد داخل الجماعة الأحيائية يمكن للنظام البيئي أن يستضيفه .....

- A- الطاقة الاستيعابية B- التنافس C- العامل المحدد D- الافتراس

64- الدور الخاص الذي يقوم به الكائن الحي في مجتمع أحيائي .....

- A- العامل المحدد B- الافتراس C- الوضع الوظيفي D- الطاقة الاستيعابية

65- علاقة تنشأ بين نوعين أو أكثر من الكائنات الحية يستفيد منها الطرفان .....

- A- تكافل - تبادل المنفعة B- التنافس C- تعايش - إفادة D- التطفل

66- علاقة تنشأ بين نوعين من الكائنات الحية يستفيد أحدهما ولا يتضرر الكائن الآخر .....

- A- تكافل - تبادل المنفعة B- التنافس C- تعايش - إفادة D- التطفل

67- علاقة تنشأ بين نوعين من الكائنات الحية يستفيد أحد الكائنين ويتضرر الكائن الآخر .....

- A- تكافل - تبادل المنفعة B- التنافس C- تعايش - إفادة D- التطفل

68- الصراع على الموارد المحدودة في الطبيعة .....

- A- تكافل - تبادل المنفعة B- التنافس C- تعايش - إفادة D- التطفل

69- العلاقة بين الثعالب والصقور على اصطيد الأرانب .....

- A- تكافل - تبادل المنفعة B- التنافس C- تعايش - إفادة D- التطفل

70- العلاقة بين النمل وأشجار السنط .....

- A- تكافل - تبادل المنفعة B- التنافس C- تعايش - إفادة D- التطفل

71- العلاقة بين الملقح (النحل أو الفراشات) مع الأزهار .....

- A- تكافل - تبادل المنفعة B- التنافس C- تعايش - إفادة D- التطفل

72- العلاقة بين زهور الأوركيد وأشجار الغابة المطيرة .....

- A- تكافل - تبادل المنفعة B- التنافس C- تعايش - إفادة D- التطفل

73- العلاقة بين سمك الشلق (الجلي) مع الأسماك .....

- A- تكافل - تبادل المنفعة B- التنافس C- تعايش - إفادة D- التطفل

74- العلاقة بين الأميبا مع الانسان التي تسبب مرض الزحار .....

A- تكافل – تبادل المنفعة B- التنافس C- تعايش -إفادة D- التطفل

75- العلاقة بين سمكة المهرج وشقائق النعمان .....

A- تكافل – تبادل المنفعة B- التنافس C- تعايش -إفادة D- التطفل

76- العلاقة بين محار البرنقيل والحيتان .....

A- تكافل – تبادل المنفعة B- التنافس C- تعايش -إفادة D- التطفل

77- العلاقة بين القمل أو القرادة مع الانسان .....

A- تكافل – تبادل المنفعة B- التنافس C- تعايش -إفادة D- التطفل

78- سمة تساعد الكائن الحي على البقاء على قيد الحياة في بيئته .....

A- السلسلة الغذائية B- التكيف C- هرم الطاقة D- التطفل

79- تعديلات تدخل على التركيب الجسماني الداخلي أو الخارجي .....

A- التكيف التركيبي B- التنافس C- التكيف السلوكي D- التطفل

80- التعديلات في سلوك الكائن الحي .....

A- التكيف التركيبي B- التنافس C- التكيف السلوكي D- التطفل

81- عندما تشعر سمكة الينفوخة بالخطر تملأ جسمها بالهواء أو الماء .....

A- التكيف التركيبي B- التنافس C- التكيف السلوكي D- التطفل

82- يمسك صغير الفيل بذيل أمه حتى يبقى على مقربة من القطيع .....

A- التكيف التركيبي B- التنافس C- التكيف السلوكي D- التطفل

83- للسلاحف درقات (درع) صلبة تحميها من المفترسات .....

A- التكيف التركيبي B- التنافس C- التكيف السلوكي D- التطفل

84- الحيوانات المفترسة أسنان ومخالب حادة للاصطياد وقتل الفريسة .....

A- التكيف التركيبي B- التنافس C- التكيف السلوكي D- التطفل

85- الهجرة وهي انتقال الحيوانات بحثاً عن الغذاء والتكاثر في ظروف مناسبة .....

A- التكيف التركيبي B- التنافس C- التكيف السلوكي D- التطفل

86- البيات الشتوي وهي فترة من الخمول يقضيها الكائن الحي خلال الطقس البارد .....

A- التكيف التركيبي B- التنافس C- التكيف السلوكي D- التطفل

87- توجد ثغور في ورقة نبات زنبق الماء على .....

A- الوجه السفلي B- الوجهين C- الوجه العلوي D- لا تحوي ثغور

88- تكيف نبات البلوط مع البيئة الباردة بأن أوراقه .....

A- تبقى خضراء B- تسقط C- شوكية D- صغيرة

89- تُدافع النباتات عن نفسها من الحيوانات العاشبة بأنها تنتج مواد كيميائية .....

A- مرة أو سامة B- حلوة المذاق C- لها رائحة جذابة D- لها ألوان جذابة

90- تكيفت حيوانات الصحراء بأنها حيوانات ذات نشاط .....

A- ليلي ونهاري B- نهاري C- عند الظهيرة D- ليلي

91- الانسجام مع البيئة عن طريق التلوين أو شكل أو نمط .....

A- التمويه B- التنافس C- التطفل D- التعايش

92- نوع من التمويه يساعد لون الحيوان على الانسجام مع بيئته .....

A- التلون للحماية B- التنافس C- التكيف السلوكي D- التطفل

93- نوع من التمويه يقوم به الحيوان إلى مطابقة لون وشكل وبنية بيئة ما .....

A- التكيف السلوكي B- التنافس C- التشابه للحماية D- التطفل

94- تكيف تكون فيه الحيوان يشبه به حيوان آخر .....

A- التطفل B- التنافس C- المحاكاة D- التعايش

95- الثعبان المرجاني يقلد الثعبان الملك .....

A- التطفل B- التنافس C- المحاكاة D- التعايش

96- السلاحف النهاشة تهز قطعة صغيرة في فمها كأنه طعم .....

A- التطفل B- التنافس C- المحاكاة D- التعايش

97- ما الذي يُعد تكيفاً سلوكياً .....

A- الأشواك B- المخالب C- الأسنان الحادة D- السبات

98- الموارد الطبيعية هي التي يحصل عليها الانسان من .....

A- المصانع B- الطبيعة C- الأسواق D- المدن

99- موارد متوفرة بشكل ثابت، وتحتاج ملايين السنين لتجدها الطبيعة .....

A- المياه B- الأخشاب C- الموارد المتجددة D- الموارد غير المتجددة



100- تُعتبر الطاقة الشمسية من مصادر الطاقة .....

A- غير المتجددة B- المتجددة C- الناضبة D- المحدودة

101- تحتاج الطاقة الكهرومائية إلى بناء ..... على الأنهار.

A- السدود B- المعامل C- المدن D- القرى

102- يُصنع البلاستيك من .....

A- الأخشاب B- البترول C- الفحم D- المعادن

103- المنتج الذي يُصنع في المعامل والمصانع يُعرف باسم .....

A- الاصطناعي B- الطبيعي C- مورد طبيعي D- مادة خام

104- الحركة المستمرة للمياه بين سطح الأرض والغلاف الجوي تُسمى دورة .....

A- الكربون B- الماء C- النتروجين D- الاكسجين

105- التداول المستمر للكربون بين الكائنات الحية تُسمى دورة .....

A- الكربون B- الماء C- النتروجين D- الاكسجين

106- تُسمى المياه الموجودة في باطن الأرض بالمياه .....

A- السطحية B- الجوفية C- الأنهار D- السيول

107- خليط من المواد العضوية الميتة تُستخدم كسماد .....

A- السماد العضوي B- السماد الصناعي C- الحصى D- الرمال


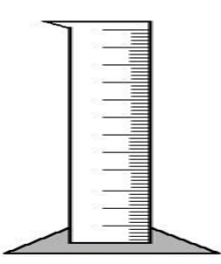
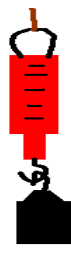

108- يُعتبر الفحم نوع من أنواع .....

A- الطاقة البديلة B- الوقود الصناعي C- الطاقة المتجددة D- الوقود الأحفوري

السؤال الثاني:

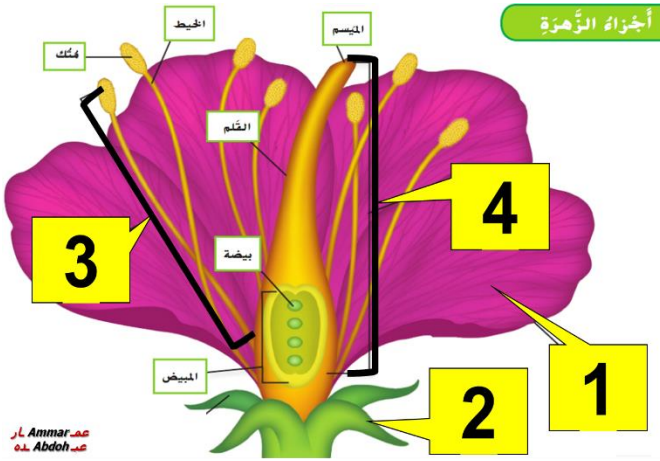
A- أكمل الجدول التالي بالكلمات المناسبة فيما يلي:

النيوتن (N) - كيلوجرام (kg) - الحجم - المتر (m)

الأداة العلمية	القياس	الوحدة
	الطول	ملمتر (mL)
	الحجم	النيوتن (N)
	الوزن	النيوتن (N)
	الكتلة	النيوتن (N)

**B- أمامك رسم تخطيطي لزهرة.**

المطلوب: اكتب ما تشير إليه الأرقام على الرسم

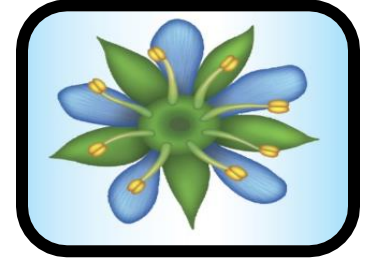


- ..... -1  
..... -2  
..... -3  
..... -4

**C- الأشكال أدناه توضح أنواع الزهور.**

المطلوب: ضع تحت الصورة الحرف المناسب لها فيما يلي:

- A. الزهرة المثالية الكاملة  
B. الزهرة المثالية غير المكتملة  
C. الزهرة غير المثالية الكاملة (ذكر)  
D. الزهرة غير المثالية الكاملة (أنثى)



- ..... -4      ..... -3      ..... -2      ..... -1

**D- صل بين العمود ( أ ) وما يناسبه من العمود (ب):**

العمود ( أ )	العمود (ب)
1- الدودة الشريطية في أمعاء الإنسان	• تبادل منفعة
2- سمكة الريمورا مع سمكة الراي	• تطفل
3- الأشنة (فطر + طحلب)	• تعايش

**E- أمامك علاقات غذائية املأ الفراغات بالكلمات التالية:**



آكلات لحوم - آكلات نبات - المحللات - المنتجات

- 1- يُعتبر القمح من .....  
2- يُعتبر الفأر من .....  
3- يُعتبر الثعبان والأسد من .....  
4- تُعتبر البكتريا من .....

أكتب أمام المجموعة (A) ما يناسبها من أرقام في المجموعة (B)

العمود B		العمود A	
السيقان الممددة	1	إنتاج كائن جديد من والدين.	
الانقسام	2	إنتاج كائن حي جديد من أب واحد فقط.	
التبرعم	3	أي خاصية من خصائص الكائن الحي كالطول واللون.	
التكاثر اللاجنسي	4	مادة تحتوي على معلومات تتحكم في مظهر ووظيفة الفرد الجديد.	
التكاثر الجنسي	5	اتحاد خلية جنسية ذكورية مع خلية جنسية أنثوية وتكوين خلية البويضة المخصبة.	
المادة الوراثية	6	تكاثر لا جنسي يتحول فيها جزءٌ صغيرٌ من جسم كائن حي إلى كائن جديد كالهيدرا.	
الاخصاب	7	تكاثر لا جنسي في النباتات تتم عن طريق الأوراق والجذوع والسيقان.	
التكاثر الخضري	8	جذوع النباتات التي تقع على أو أسفل الأرض وتنبت نباتات جديدة كالفراولة.	
الصفة	9	تكاثر لا جنسي تنقسم فيه الخلية إلى خليتين لتكوين كائن جديد كالبكتيريا.	
الابواغ	1	سلسلة من مراحل التطور المختلفة للكائن الحي.	
تعاقب الأجيال	2	عملية التناوب بين التكاثر الجنسي واللاجنسي.	
دورة حياة	3	خلايا يمكن أن تتحول إلى نباتات جديدة دون تخصيب.	
الصنوبريات	4	نقل اللقاح من عضو التذكير (السداة) إلى عضو التأنيث (المتاع).	
الإنبات	5	مسحوق أصفر اللون يحتوي على حبوب اللقاح.	
التلقيح	6	غشاء خشن يحيط بالكامل بالبذور.	
اللقاح	7	تحويل البذرة إلى نبات جديد.	
غلاف البذرة	8	نباتات معراة البذور لديه بذور وليس لديه أزهار.	
الإخصاب الداخلي	1	سلسلة من مراحل النمو التي يتغير فيها شكل الكائن الحي.	
الإخصاب الخارجي	2	تحول يمر بأربع مراحل البويضة واليرقة والشرنقة واکتمال النمو.	
التحول	3	تحول يمر فيها الكائن بثلاثة مراحل البويضة والحورية واکتمال النمو.	
الشرنقة	4	مرحلة تحول لا تشبه الكائن البالغ وليس له أجنحة ويتغذى بطريقة مختلفة عن الكائن البالغ.	
التحول الكامل	5	مرحلة تحول بدون تغذية يحاط فيها الكائن الحي بغشاء واق سميك.	
التحول غير كامل	6	مرحلة تحول بعد الفقس يشبه الحيوان البالغ أصغر حجماً بدون أجنحة وأعضاء تناسلية.	
الحورية	7	اتحاد الحيوان المنوي والبويضة خارج جسم الأنثى وتحدث في معظم الأسماك والبرمائيات.	
اليرقة	8	اتحاد الحيوان المنوي والبويضة داخل جسم الأنثى وتحدث في الطيور والزواحف والثدييات.	

## السؤال الرابع:

**A-** رتب بالأرقام فقط كل مرحلة من مراحل نمو الفراشة (التحول الكامل):



**B-** العبارات التالية تصف كيفية النقل في النباتات:

المطلوب: رتبها مستخدماً الأرقام من 1-5

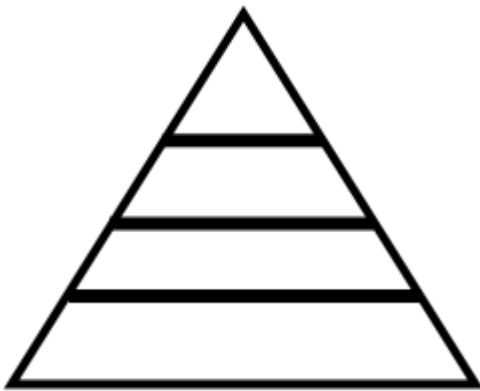
- ( ) يدخل الماء إلى جذور النبات.  
( ) يستخدم الماء في الأوراق في صناعة السكر.  
( ) يتبخر بعض الماء من خلال الثغور المفتوحة.  
( ) ينتقل الماء عبر نسيج الخشب صعوداً إلى الأوراق.  
( ) يتم نقل السكر في نسيج اللحاء.

**C-** أكمل الفراغات التالية بالمصطلح العلمي المناسب فيما يلي:

الوضع الوظيفي - التطرف - التكافل - الفرائس - الطاقة - نظام بيئي - السلسلة الغذائية - المنتجة - المفترس

- 1- الدور الوظيفي الذي يقوم به الكائن الحي في مجتمع أحيائي يعرف ب.....  
2- تسمى العلاقة بين اثنين من الكائنات الحية التي يستفيد منها كائن بينما يضر الآخر ب.....  
3- تبادل المنفعة والإفادة هما نوعان مختلفان من.....  
4- تسمى الحيوانات التي يتم أكلها من حيوانات أخرى ب.....  
5- تحصل بعض الحيوانات على..... من تغذيتها على حيوانات أخرى أو من تغذيتها على النباتات.  
6- 2. تشكل كل الكائنات الحية وغير الحية في بيئة ما.....  
7- 3. تنسب الطاقة في اتجاه واحد في.....  
8- تعتبر الطحالب والنباتات من الكائنات الحية.....  
9- الكائن المستهلك الذي يصطاد من أجل غذاؤه يسمى.....

**D-** ضع الكائنات الحية التالية في هرم الطاقة أدناه:



- أسماك كبيرة  
القرش  
طحالب  
أسماك صغيرة

انتهت الأسئلة

# نموذج الإجابة

الوحدة ( 1 - 2 - 3 - 4 )

✓ السؤال الأول: اختر الاجابة الصحيحة مما يلي:

- 1- منهاج لدراسة الطبيعة .....
- A- العلم B- الملاحظة C- الاستدلال D- التكنولوجيا
- 2- استخدام حاسة أو أكثر للتعرف إلى شيء ما أو دراسته .....
- A- البيانات B- العلم C- الملاحظة D- العلماء
- 3- هو الاستنتاج يتم استنباطه (استخراجه) من المعلومات التي نجمعها.
- A- العلم B- الاستدلال C- الملاحظة D- التكنولوجيا
- 4- يطرح العلماء أسئلة عن الطبيعة والإجابة عنها باستخدام الأدلة التي يجمعونها.
- A- الاستقصاء العلمي B- الملاحظة C- الاستدلال D- التكنولوجيا
- 5- هو تحقيق علمي يقوم على استخدام عامل واحد مع ثبات العوامل الأخرى.
- A- التجربة المضبوطة B- الملاحظة C- الاستدلال D- التكنولوجيا
- 6- هي تنبؤ أو إجابة عن مسألة يمكن اختبارها.
- A- العلم B- الملاحظة C- الفرضية D- التكنولوجيا
- 7- هو تمثيل لجسم أو حدث.
- A- العلم B- الاستدلال C- النموذج D- التكنولوجيا
- 8- المتغير الذي يتغير في التجربة الضابطة .....
- A- المتغير المستقل B- التجربة C- المتغير التابع D- النموذج
- 9- هو المتغير الذي يتم ملاحظته وقياسه في التجربة.
- A- المتغير المستقل B- التجربة C- المتغير التابع D- النموذج
- 10- هي محاولة تفسير نمط معين بتكرار الملاحظة.
- A- النظرية العلمية B- التجربة C- المتغير التابع D- النموذج

11- هي قاعدة تصف الأنماط في الطبيعة.

A- المتغير المستقل B- التجربة C- العلم D- القانون العلمي

12- هو التطبيق العملي للعلم أو العلم التطبيقي والطريقة التي يستخدمها الانسان ليلبي احتياجاته.

A- الملاحظة B- التكنولوجيا C- المتغير التابع D- العلم

13- هي سلسلة خطوات يتبعها العلماء عند إجراء تحقيق ما.

A- الطريقة العلمية B- الفرضية C- التكنولوجيا D- الاستدلال

14- التنبؤ أو الإجابة عن مسألة يمكن اختبارها.

A- الملاحظة B- البيانات C- الفرضية D- العلم

15- هي أنواع مختلفة من المعلومات يمكن جمعها للإجابة عن المسائل العلمية.

A- العلم B- البيانات C- الاستدلال D- التكنولوجيا

16- البيانات التي لا يمكن قياسها .....

A- البيانات الكمية B- التفسير C- البيانات النوعية D- الوصف

17- البيانات التي يمكن قياسها .....

A- البيانات الكمية B- التفسير C- البيانات النوعية D- الوصف

18- ملخص للملاحظات ويكون لفظي أو كتابي.

A- العلم B- الملاحظة C- الاستدلال D- الوصف

19- شرح للملاحظات.

A- التفسير B- الوصف C- الاستدلال D- الفرضية

20- وصف لمدى تقارب القياسات المتكررة من القيمة الصحيحة.

A- العلم B- الملاحظة C- الدقة D- الضبط

21- القدرة على تكرار أداء مهمة معينة مع وجود القليل من الاختلافات.

A- العلم B- الملاحظة C- الدقة D- الضبط

22- الرقم الأوسط في مجموعة بيانات عند ترتيب البيانات ترتيباً عددياً .....

A- المتوسط الحسابي B- الوسيط C- المدى D- العدد



23- مجموع أرقام المجموعة مقسومة على عدد المجموعة .....

A- المتوسط الحسابي B- المدى C- الوسيط D- العدد

24- مجموعة من البيانات تمثل الاختلاف بين القيم العظمى والصغرى .....

A- المتوسط الحسابي B- المدى C- الوسيط D- العدد

25- هو تعبير دقيق عن خاصية فيزيائية مثل الطول أو الكتلة .....

A- القياس B- المدى C- الوسيط D- العدد

26- أداة تُستخدم لتكبير الأجسام الصغيرة جداً .....

A- المجهر B- الزجاج C- القياس D- المسطرة

27- صفة تعتمد على قوة الجاذبية .....

A- الحجم B- الكتلة C- درجة الحرارة D- الوزن

28- خاصية نقيس الحيز الذي يشغله شيء ما .....

A- الحجم B- الكتلة C- درجة الحرارة D- الوزن

29- تتكاثر الطحالب والسراخس عن طريق .....

A- البذور B- الجذور C- الصنوبريات D- الأبواغ

30- يتألف التحول الغير كامل من .....

A- 2 مراحل B- 3 مراحل C- 4 مراحل D- 5 مراحل

31- نقل اللقاح من السداة إلى المدقة (المتاع) يُسمى .....

A- التلقيح B- التبرعم C- تكاثر D- الإخصاب

32- تحول البذرة إلى نبات جديد .....

A- الإخصاب B- الإنبات C- الانقسام D- التلقيح

33- تتكاثر نباتات معراة البذور بواسطة: .....

A- الزهور B- الأبواغ C- الصنوبريات D- اللقاح

34- تتكاثر نباتات مغطاة البذور بواسطة: .....

A- المخروطيات B- الزهور C- الأبواغ D- الكبسولة

35- الزهور الملحقة بالرياح عادة ما تكون .....

- A- **صغيرة وذابلة** B- ملونة C- ذابلة ومعطرة D- كبيرة

36- تتميز نباتات أحادية الفلقة بعروق للورقة تكون .....

- A- **متوازية** B- متفرعة C- متشابكة D- متداخلة

37- يُقدم الصفار الموجود بالبيضة .....

- A- الحرارة B- الحماية C- **الغذاء** D- المأوى

38- ما الذي لا يُعتبر جزءاً من البذرة .....

- A- الجنين B- الغلاف C- الفلقة D- **السداة**

39- عملية صنع الغذاء بواسطة الشمس .....

- A- التنفس B- الافتراس C- **البناء الضوئي** D- التعايش

40- من نواتج البناء الضوئي .....

- A- **الأكسجين والسكر** B- الماء C- ثاني أكسيد الكربون D- الاكسجين فقط

41- المكان الذي تتم فيه عملية البناء الضوئي داخل الخلية .....

- A- **البلاستيدات الخضراء** B- النواة C- غشاء الخلية D- السيتوبلازم

42- يتم انتقال الماء من التربة إلى الأوراق عن طريق نسيج .....

- A- اللحاء B- **الخشب** C- القشرة D- المتاع

43- ثقبوب وفتحات توجد على سطح الورقة .....

- A- الفتحات B- الثقبوب C- المسام D- **الثغور**

44- خروج الماء من ثغور الورقة بشكل بخار .....

- A- **النتح** B- التنفس C- البناء الضوئي D- اللقاح

45- يتألف من مكونات حية ومكونات غير حية .....

- A- **النظام البيئي** B- الجماعة C- المجتمع D- الكائنات الحية

46- المسار الذي تسلكه الطاقة والمواد الغذائية في النظام البيئي .....

- A- **السلسلة الغذائية** B- المفترسات C- هرم غذائي D- المنتجات

47- نوع واحد من الكائنات حية تعيش في منطقة ما في وقت معين .....

- A- النظام البيئي B- الموارد C- المجتمع الاحيائي D- **الجماعة الاحيائية**



48- كل كائنات النظام البيئي (كائنات متنوعة) تعيش في نظام بيئي معين.....

A- النظام البيئي B- الموارد C- المجتمع الأحيائي D- الجماعة الأحيائية

49- كائنات في السلسلة الغذائية تحصل على الطاقة من استهلاك الفضلات والكائنات الميتة.....

A- آكلات النبات B- المحللات C- آكلات اللحوم D- المنتجات

50- كائنات في السلسلة الغذائية تحصل على الطاقة من أكل المنتجات.....

A- آكلات النبات B- المحللات C- آكلات اللحوم D- المنتجات

51- كائنات في السلسلة الغذائية تحصل على الطاقة من أكل آكلات النبات.....

A- آكلات النبات B- المحللات C- آكلات اللحوم D- المنتجات

52- كائنات في السلسلة الغذائية تحصل على الطاقة من استهلاك الفضلات والكائنات الميتة.....

A- آكلات النبات B- المحللات C- آكلات اللحوم D- المنتجات

53- كائنات في السلسلة الغذائية تحصل على الطاقة من الشمس.....

A- آكلات النبات B- المحللات C- آكلات اللحوم D- المنتجات

54- كائنات تستهلك طاقة الشمس في صنع السكريات والأكسجين.....

A- آكلات النبات B- المحللات C- آكلات اللحوم D- المنتجات

55- كائنات توجد في بداية السلسلة الغذائية.....

A- آكلات النبات B- المحللات C- آكلات اللحوم D- المنتجات

56- كائنات تصطاد وتقتل كائنات أخرى من أجل التغذية عليها.....

A- الفريسة B- المحللات C- المفترسات D- المنتجات

57- كائنات تتغذى عليها كائنات أخرى (المفترسات).....

A- الفرائس B- المحللات C- المفترسات D- المنتجات

58- مخطط يوضح مقدار الطاقة المتوفرة في كل مستوى من مستويات النظام البيئي.....

A- الشبكة الغذائية B- المحللات C- هرم الطاقة D- المستهلكات

59- المكان الجغرافي الذي يعيش فيه الكائن الحي.....

A- المجتمع الإحيائي B- الجماعة C- الموطن البيئي D- الهرم الغذائي

60- نسبة الطاقة التي تتحول (تنتقل) من مستوى إلى مستوى طاقة أعلى هي.....

A- 10% B- 20% C- 90% D- 100%

61- نسبة الطاقة التي تهدر (تضيع) من مستوى إلى مستوى طاقة أعلى هي .....

- A- 10% B- 20% C- 90% D- 100%

62- أي مورد يتحكم في نمو أو بقاء الجماعة الأحيائية على قيد الحياة .....

- A- التعايش B- التطفل C- العامل المحدد D- الافتراس

63- أكبر عدد من الأفراد داخل الجماعة الأحيائية يمكن للنظام البيئي أن يستضيفه .....

- A- الطاقة الاستيعابية B- التنافس C- العامل المحدد D- الافتراس

64- الدور الخاص الذي يقوم به الكائن الحي في مجتمع أحيائي .....

- A- العامل المحدد B- الافتراس C- الوضع الوظيفي D- الطاقة الاستيعابية

65- علاقة تنشأ بين نوعين أو أكثر من الكائنات الحية يستفيد منها الطرفان .....

- A- تكافل - تبادل المنفعة B- التنافس C- تعايش - إفادة D- التطفل

66- علاقة تنشأ بين نوعين من الكائنات الحية يستفيد أحدهما ولا يتضرر الكائن الآخر .....

- A- تكافل - تبادل المنفعة B- التنافس C- تعايش - إفادة D- التطفل

67- علاقة تنشأ بين نوعين من الكائنات الحية يستفيد أحد الكائنين ويتضرر الكائن الآخر .....

- A- تكافل - تبادل المنفعة B- التنافس C- تعايش - إفادة D- التطفل

68- الصراع على الموارد المحدودة في الطبيعة .....

- A- تكافل - تبادل المنفعة B- التنافس C- تعايش - إفادة D- التطفل

69- العلاقة بين الثعالب والصقور على اصطيد الأرانب .....

- A- تكافل - تبادل المنفعة B- التنافس C- تعايش - إفادة D- التطفل

70- العلاقة بين النمل وأشجار السنط .....

- A- تكافل - تبادل المنفعة B- التنافس C- تعايش - إفادة D- التطفل

71- العلاقة بين الملقح (النحل أو الفراشات) مع الأزهار .....

- A- تكافل - تبادل المنفعة B- التنافس C- تعايش - إفادة D- التطفل

72- العلاقة بين زهور الأوركيد وأشجار الغابة المطيرة .....

- A- تكافل - تبادل المنفعة B- التنافس C- تعايش - إفادة D- التطفل

73- العلاقة بين سمك الشلق (الجلي) مع الأسماك .....

- A- تكافل - تبادل المنفعة B- التنافس C- تعايش - إفادة D- التطفل

74- العلاقة بين الأميبا مع الانسان التي تسبب مرض الزحار .....

A- تكافل – تبادل المنفعة B- التنافس C- تعايش -إفادة D- **التطفل**

75- العلاق بين سمكة المهرج وشقائق النعمان .....

A- تكافل – تبادل المنفعة B- التنافس C- **تعايش -إفادة** D- التطفل

76- العلاقة بين محار البرنقيل والحيتان .....

A- تكافل – تبادل المنفعة B- التنافس C- **تعايش -إفادة** D- التطفل

77- العلاقة بين القمل أو القرادة مع الانسان .....

A- تكافل – تبادل المنفعة B- التنافس C- تعايش -إفادة D- **التطفل**

78- سمة تساعد الكائن الحي على البقاء على قيد الحياة في بيئته .....

A- السلسلة الغذائية B- **التكيف** C- هرم الطاقة D- التطفل

79- تعديلات تدخل على التركيب الجسماني الداخلي أو الخارجي .....

A- **التكيف التركيبي** B- التنافس C- التكيف السلوكي D- التطفل

80- التعديلات في سلوك الكائن الحي .....

A- التكيف التركيبي B- التنافس C- **التكيف السلوكي** D- التطفل

81- عندما تشعر سمكة الينفوخة بالخطر تملأ جسمها بالهواء أو الماء هذا التكيف هو .....

A- **التكيف التركيبي** B- التنافس C- التكيف السلوكي D- التطفل

82- يمسك صغير الفيل بذيل أمه حتى يبقى على مقربة من القطيع .....

A- التكيف التركيبي B- التنافس C- **التكيف السلوكي** D- التطفل

83- للسلاحف درقات (درع) صلبة تحميها من المفترسات .....

A- **التكيف التركيبي** B- التنافس C- التكيف السلوكي D- التطفل

84- الحيوانات المفترسة أسنان ومخالب حادة للاصطياد وقتل الفريسة .....

A- **التكيف التركيبي** B- التنافس C- التكيف السلوكي D- التطفل

85- الهجرة وهي انتقال الحيوانات بحثاً عن الغذاء والتكاثر في ظروف مناسبة .....

A- التكيف التركيبي B- التنافس C- **التكيف السلوكي** D- التطفل

86- البيات الشتوي وهي فترة من الخمول يقضيها الكائن الحي خلال الطقس البارد .....

A- التكيف التركيبي B- التنافس C- **التكيف السلوكي** D- التطفل

87- توجد ثغور في ورقة نبات زنبق الماء على .....

A- الوجه السفلي B- الوجهين C- الوجه العلوي D- لا تحوي ثغور

88- تكيف نبات البلوط مع البيئة الباردة بأن أوراقه .....

A- تبقى خضراء B- تسقط C- شوكية D- صغيرة

89- تُدافع النباتات عن نفسها من الحيوانات العاشبة بأنها تنتج مواد كيميائية .....

A- مرة أو سامة B- حلوة المذاق C- لها رائحة جذابة D- لها ألوان جذابة

90- تكيفت حيوانات الصحراء بأنها حيوانات ذات نشاط .....

A- ليلي ونهاري B- نهاري C- عند الظهيرة D- ليلي

91- الانسجام مع البيئة عن طريق التلوين أو شكل أو نمط .....

A- التمويه B- التنافس C- التطفل D- التعايش

92- نوع من التمويه يساعد لون الحيوان على الانسجام مع بيئته .....

A- التلون للحماية B- التنافس C- التكيف السلوكي D- التطفل

93- نوع من التمويه يقوم به الحيوان إلى مطابقة لون وشكل وبنية بيئة ما .....

A- التكيف السلوكي B- التنافس C- التشابه للحماية D- التطفل

94- تكيف تكون فيه الحيوان يشبه به حيوان آخر .....

A- التطفل B- التنافس C- المحاكاة D- التعايش

95- الثعبان المرجاني يقلد الثعبان الملك .....

A- التطفل B- التنافس C- المحاكاة D- التعايش

96- السلاحف النهاشة تهز قطعة صغيرة في فمها كأنه طعم .....

A- التطفل B- التنافس C- المحاكاة D- التعايش

97- ما الذي يُعد تكيفاً سلوكياً .....

A- الأشواك B- المخالب C- الأسنان الحادة D- السيات

98- الموارد الطبيعية هي التي يحصل عليها الانسان من .....

A- المصانع B- الطبيعة C- الأسواق D- المدن

99- موارد متوفرة بشكل ثابت، وتحتاج ملايين السنين لتجدها الطبيعة .....

A- المياه B- الأخشاب C- الموارد المتجددة D- الموارد غير المتجددة

100- تُعتبر الطاقة الشمسية من مصادر الطاقة .....

A- غير المتجددة B- المتجددة C- الناضبة D- المحدودة

101- تحتاج الطاقة الكهربائية إلى بناء ..... على الأتار.

A- السدود B- المعامل C- المدن D- القرى

102- يُصنع البلاستيك من .....

A- الأخشاب B- البترول C- الفحم D- المعادن

103- المنتج الذي يُصنع في المعامل والمصانع يُعرف باسم .....

A- الاصطناعي B- الطبيعي C- مورد طبيعي D- مادة خام

104- الحركة المستمرة للمياه بين سطح الأرض والغلاف الجوي تُسمى دورة .....

A- الكربون B- الماء C- النتروجين D- الأكسجين

105- التداول المستمر للكربون بين الكائنات الحية تُسمى دورة .....

A- الكربون B- الماء C- النتروجين D- الأكسجين

106- تُسمى المياه الموجودة في باطن الأرض بالمياه .....

A- السطحية B- الجوفية C- الأتار D- السيول

107- خليط من المواد العضوية الميتة تُستخدم كسماد .....

A- السماد العضوي B- السماد الصناعي C- الحصى D- الرمال


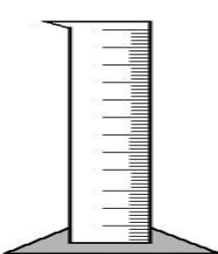
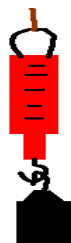

108- يُعتبر الفحم نوع من أنواع .....

A- الطاقة البديلة B- الوقود الصناعي C- الطاقة المتجددة D- الوقود الأحفوري

السؤال الثاني:

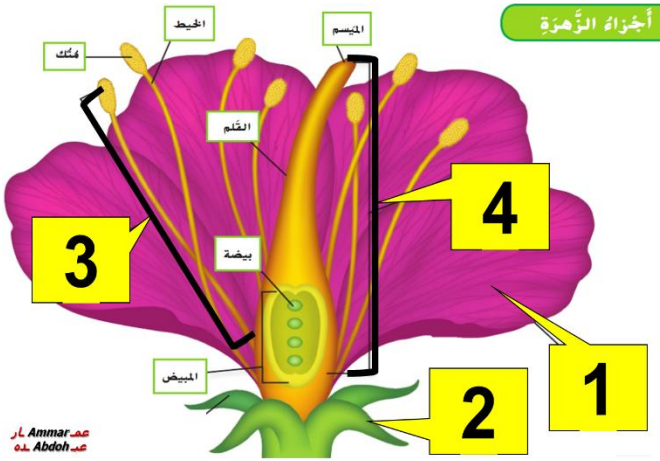
A- أكمل الجدول التالي بالكلمات المناسبة فيما يلي:

النيوتن (N) - كيلوجرام (kg) - الحجم - المتر (m)

الأداة العلمية	القياس	الوحدة
	الطول	المتر m
	الحجم	ملليمتر (mL)
	الوزن	نيوتن N
	الكتلة	كيلوجرام kg

**B- أمامك رسم تخطيطي لزهرة.**

**المطلوب:** اكتب ما تشير إليه الأرقام على الرسم



1- البتلات

2- السبلات

3- السداة

4- المتاع (المدقة)

**C- الأشكال أدناه توضح أنواع الزهور.**

**المطلوب:** ضع تحت الصورة الحرف المناسب لها فيما يلي:

A. الزهرة المثالية الكاملة

B. الزهرة المثالية غير المكتملة

C. الزهرة غير المثالية الكاملة (ذكر)

D. الزهرة غير المثالية الكاملة (أنثى)



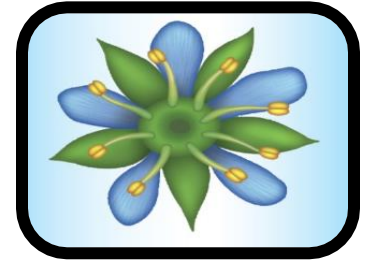
B -4



A -3



D -2



C -1

**D- صل بين العمود (أ) وما يناسبه من العمود (ب):**

العمود (أ)	العمود (ب)
1- الدودة الشريطية في أمعاء الإنسان	• تبادل منفعة
2- سمكة الريمورا مع سمكة الراي	• تطفل
3- الأشنة (فطر + طحلب)	• تعايش

**E- أمامك علاقات غذائية املأ الفراغات بالكلمات التالية:**



آكلات لحوم - آكلات نبات - المحللات - المنتجات

1- يُعتبر القمح من **المنتجات**

2- يُعتبر الفأر من **آكلات النبات**

3- يُعتبر الثعبان والأسد من **المفترسات**

4- تعتبر البكتريا من **المحللات**



أكتب أمام المجموعة (A) ما يناسبها من أرقام في المجموعة (B)

العمود B		العمود A	
السيقان الممددة	1	إنتاج كائن جديد من والدين.	5
الانقسام	2	إنتاج كائن حي جديد من أب واحد فقط.	4
التبرعم	3	أي خاصية من خصائص الكائن الحي كالطول واللون.	9
التكاثر اللاجنسي	4	مادة تحتوي على معلومات تتحكم في مظهر ووظيفة الفرد الجديد.	6
التكاثر الجنسي	5	اتحاد خلية جنسية ذكورية مع خلية جنسية أنثوية وتكوين خلية البويضة المخصبة.	7
المادة الوراثية	6	تكاثر لا جنسي يتحول فيها جزءٌ صغيرٌ من جسم كائن حي إلى كائن جديد كالهيدرا.	3
الاخصاب	7	تكاثر لا جنسي في النباتات تتم عن طريق الأوراق والجذوع والسيقان.	8
التكاثر الخضري	8	جذوع النباتات التي تقع على أو أسفل الأرض وتنبت نباتات جديدة كالفراولة.	1
الصفة	9	تكاثر لا جنسي تنقسم فيه الخلية إلى خليتين لتكوين كائن جديد كالبيكتيريا.	2
الابواغ	1	سلسلة من مراحل التطور المختلفة للكائن الحي.	3
تعاقب الأجيال	2	عملية التناوب بين التكاثر الجنسي واللاجنسي.	2
دورة حياة	3	خلايا يمكن أن تتحول إلى نباتات جديدة دون تخصيب.	1
الصنوبريات	4	نقل اللقاح من عضو التذكير (السداة) إلى عضو التأنيث (المتاع).	6
الإنبات	5	مسحوق أصفر اللون يحتوي على حبوب اللقاح.	7
التلقيح	6	غشاء خشن يحيط بالكامل بالبذور.	8
اللقاح	7	تحويل البذرة إلى نبات جديد.	5
غلاف البذرة	8	نباتات معراة البذور لديه بذور وليس لديه أزهار.	4
الإخصاب الداخلي	1	سلسلة من مراحل النمو التي يتغير فيها شكل الكائن الحي.	3
الإخصاب الخارجي	2	تحول يمر بأربع مراحل البويضة واليرقة والشرنقة واکتمال النمو.	5
التحول	3	تحول يمر فيها الكائن بثلاثة مراحل البويضة والحورية واکتمال النمو.	6
الشرنقة	4	مرحلة تحول لا تشبه الكائن البالغ وليس له أجنحة ويتغذى بطريقة مختلفة عن الكائن البالغ.	8
التحول الكامل	5	مرحلة تحول بدون تغذية يحاط فيها الكائن الحي بغشاء واق سميك.	4
التحول غير كامل	6	مرحلة تحول بعد الفقس يشبه الحيوان البالغ أصغر حجماً بدون أجنحة وأعضاء تناسلية.	7
الحورية	7	اتحاد الحيوان المنوي والبويضة خارج جسم الأنثى وتحدث في معظم الأسماك والبرمائيات.	2
اليرقة	8	اتحاد الحيوان المنوي والبويضة داخل جسم الأنثى وتحدث في الطيور والزواحف والثدييات.	1

## السؤال الرابع:

**A-** رتب بالأرقام فقط كل مرحلة من مراحل نمو الفراشة (التحول الكامل):



**B-** العبارات التالية تصف كيفية النقل في النباتات:

المطلوب: رتبها مستخدماً الأرقام من 1- 5

- ( 1 ) يدخل الماء إلى جذور النبات.
- ( 3 ) يستخدم الماء في الأوراق في صناعة السكر.
- ( 4 ) يتبخر بعض الماء من خلال الثغور المفتوحة.
- ( 2 ) ينتقل الماء عبر نسيج الخشب صعوداً إلى الأوراق.
- ( 5 ) يتم نقل السكر في نسيج اللحاء.

**C-** أكمل الفراغات التالية بالمصطلح العلمي المناسب فيما يلي:

الوضع الوظيفي - التطفل - التكافل - الفرائس - الطاقة - نظام بيئي - السلسلة الغذائية - المنتجة - المفترس

- 1- الدور الوظيفي الذي يقوم به الكائن الحي في مجتمع أحيائي يعرف بـ **الوضع الوظيفي**
  - 2- تسمى العلاقة بين اثنين من الكائنات الحية التي يستفيد منها كائن بينما يضر الآخر بـ **التطفل**
  - 3- تبادل المنفعة والإفادة هما نوعان مختلفان من **التكافل**
  - 4- تسمى الحيوانات التي يتم أكلها من حيوانات أخرى بـ **الفرائس**
  - 5- تحصل بعض الحيوانات على **الطاقة** من تغذيتها على حيوانات أخرى أو من تغذيتها على النباتات.
  - 6- تشكل كل الكائنات الحية وغير الحية في بيئة ما **نظام بيئي**
  - 7- تنساب الطاقة في اتجاه واحد في **السلسلة الغذائية**
  - 8- تعتبر الطحالب والنباتات من الكائنات الحية **المنتجة**
  - 9- الكائن المستهلك الذي يبتلع من أجل غذاؤه يسمى **المفترس**
- D-** ضع الكائنات الحية التالية في هرم الطاقة أدناه:



- أسماك كبيرة
- القرش
- طحالب
- أسماك صغيرة

انتهت الإجابات  
بالتوفيق والنجاح

مع تحيات أ. **عمار عبده**