

أقرأ وأستنتج

أما بعناية الفقرات الواردة في كتاب "العمق التاريخي للفكر الاتحادي في دولة إمارات العربية المتحدة"، في الصفحات (60 - 61)، وأجيب عن الأسئلة الآتية: أين أسباب تسمية الإمارات قديمًا باسم (الساحل).

وقوع جبل مساحتها على الساحل طوله يقدر نحو 700 كم
عدم وجود كيان سياسي موحد آنذاك
مورد اقتصادهم

أوضح أهم ركائز اقتصاد الإمارات قبل الاتحاد من خلال الصور الآتية:



الغوص على اللؤلؤ: الغوص على اللؤلؤ

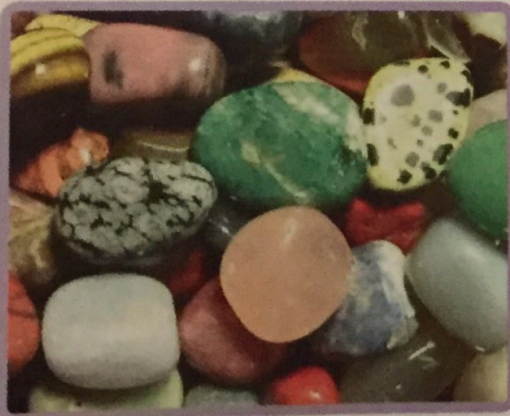
كما يقال هو نَهْط ذلك الزمن الجميل، فقد كان مصدر الدخل الأهم، والثروة الوحيدة، والدخل القومي للبلاد، كيف لا وغالبية السكان في الإمارات يتركزون في المنطقة الساحلية للخليج العربي، هذا التوزيع جعل للبحر أثرًا فعالًا في حِرَف السكان؛ فصيد الأسماك، والغوص على اللؤلؤ والتجارة وغيرها من الحرف والصناعات المرتبطة بالحياة البحرية، عرفها ابن الإمارات وبرع فيها وورثها لأولاده من بعده.



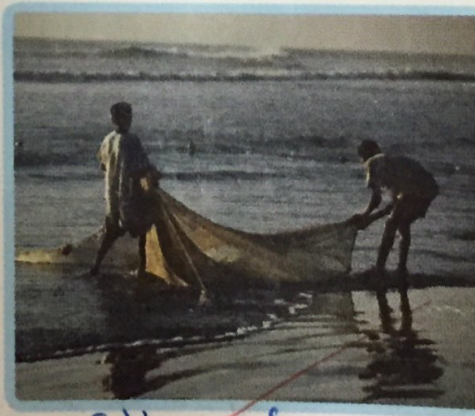
النقل البحري



الغوص على اللؤلؤ



الحجارة المرجانية



صيد السمك



صناعة السفن

أو مراكي

أستكمل بيانات الشكل الآتي بما يناسبه:

مجلس الإمارات المتصالحة

الأدوار: توحيد القبائل وتوحيدها

المكان: دبي

الأعضاء: حاكم الإمارات

الأهداف: جمع القبائل وتوحيدها

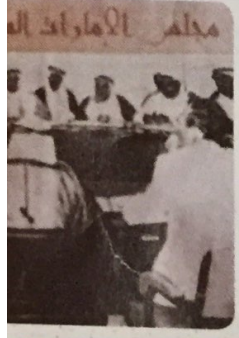
أبين نتائج هيمنة البريطانيين في النصف الأول من القرن التاسع عشر على إمارات الساحل.
 عزل المنطقة كلياً
 انهار لحلف القواسم القبلي

أقرأ وألخص

أقرأ بتركيز الفقرات الواردة في كتاب " العمق التاريخي للفكر الاتحادي في دولة الإمارات العربية"، في الصفحات (63 - 67)، واجيب عن الأسئلة الآتية:
 أستمكمل معطيات الجدول الآتي، من خلال التعاون مع زملائي للتعرف على أوائل المدارس قبل قيام الاتحاد:

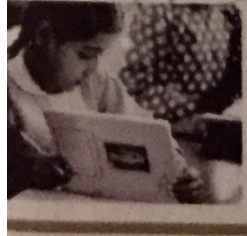
الإمارة	اسم المدرسة	سنة التأسيس	المؤسس
أبوظبي	مدرسة ابن تيمية	1912	خليفة بن عيسى
دبي	مدرسة الإمارة	1912	التاجر الشيخ أحمد بن دلموج
	مدرسة السارة	1925	التاجر محمد بن عبيد البدور والتاجر يوسف بن عبد الله السركال
الشارقة	المدرسة التيمية المحمودية	1907	الشيخ علي بن محمد بن علي المحمود
عجمان	المدرسة الفتح	1929	الشيخ عبد العزيز بن عبد الرحمن الخليل

من الحرب العالمية الثا
 القوى الكبرى بمنظ
 إلى تأسيس جامعة الدر
 وانطلاق دعوات التحرر
 البريطاني بأنه السبب
 والتخلف الذي تعانیه
 الظروف أجبرت بريطان
 تجاه الإمارات، فحاولت
 في إصلاح أوضاع الخ
 الصورة السيئة التي ع
 كان دافعاً للحكومة البر
 توحيد الإمارات، فشك
 الإمارات مجتمعة وتشر
 التنمية فيها وعرفت باسم
 المتصالحة».



تاريخنا

المدارس شبه النظامية
 المدن الرئيسية في إمار
 المدارس الأهلية التي
 جهود الأهالي وتشجيع ك
 وتعرف تلك المدارس باله
 وهي تحتوي على مناهج
 علوماً شتى من التاريخ و
 والفقه والنحو والحديث
 والاملاء والحساب وس
 الصالح وتاريخ الإسلام.



أبحث في شبكة المعلومات
عن مفهوم الهيمنة الاستعمارية

القضايا

تجارة القبيد
تجار اللؤلؤ

الموضوعات

توجه رأي الاتحاد
مكلمه تجارة القبيد
الخلاف بين رأس الخيمة
والشارقة وعجمان

أخص اهتمام جامعة الدول العربية بالإمارات في فترة الستينات:



بدأ اهتمام جامعة الدول العربية بالإمارات
أواخر عام 1964م

أقرأ وأجيب

رأ بعناية الفقرات الواردة في كتاب «العمق التاريخي للفكر الاتحادي في دولة الإمارات العربية المتحدة»، في الصفح 68 - 70، وأجيب عن الأسئلة الآتية:

أستخلص دور السياسة البريطانية مع حُكّام المنطقة وفق المخطط الذهني الآتي:

السياسة البريطانية



رجل بنى أمة

«إن القيادة والشعب عنصر وكيان واحد متكامل وغير قابل للتجزئة، وإنه لا حواجز إطلاقاً بين الحاكم والمحكوم».

المغفور له بإذن الله
الشيخ زايد بن سلطان آل نهيان
- رحمه الله -

موقف حُكّام الإمارات
من السياسة البريطانية

الشيخ سعيد بن مكتوم.
وقف عند القرار المهندسي.
الشيخ سلطان بن سالم القاسمي.
وقف عند بريطانيا.
الشيخ شخبوط بن سلطان.
كان على التحالف مع شعوب الإمارات
الشيخ صقر بن سلطان القاسمي.
عُهِدَ بالتعليم الحضاري

أساليب السياسة البريطانية

استخدام القوة ذوتهدد
بضرب الاقتصاد البسيط
بأي إمارة ترفض أو تتردد
في تنفيذ المطلوب منها

أستكمل الأنماط السياسية في دولة الإمارات العربية
وفق الشكل الآتي:

إن دولة الإمارات العربية المتحدة شهدت قبل عام 1971م نمطين
سياسيين مختلفين، هما:

قيام التتالفات القبلي

أولاً

تحول التتالفات القبلي

ثانياً

أقرأ وأستكشف



أقرأ بتمعن الفقرات الواردة في كتاب «العمق التاريخي للفكر الاتحادي في دولة
الإمارات العربية المتحدة»، في الصفحات (71 - 74)، وأجيب عن الأسئلة الآتية:
أستخلص دور العامل الاقتصادي في مراحل تطور النضج السياسي في الإمارات.

النهضة التعليميه

ظهور تيارات

إن تزايد المصالح الأجنبية في مرحلة ما بين الحربين العالميتين أدى إلى
نامي الوعي القومي العربي في أرجاء الخليج كافة)

أبين في ضوء العبارة السابقة ردود الأفعال الخليجية والعربية.

التحركات الوطني

الحكومة الوطني

النهضة التعليميه



السياسة الخارجية
لدولة الإمارات العربية المتحدة:
تتميز السياسة الخارجية لدولة
الإمارات العربية المتحدة منذ
الاستقلال بالثبات والالتزام بالمواقف
والمبادئ التي حدد مرتكزاتها
الوطنية والعربية والدولية دستور
البلاد، وأسس معالمها ومنطلقاتها
المغفور له بإذن الله: الشيخ زايد بن
سلطان آل نهيان - رحمه الله.
كما تركز هذه السياسة على
مجموعة من القواعد الثابتة التي تعمل
على خدمة المصالح الوطنية العليا
والالتزام بنصرة القضايا الإسلامية
والعربية، والاهتمام بتطوير العلاقات
الإنسانية مع جميع دول العالم
وشعوبه.



المب...
كبيراً في حركة التعليم عندما شرعوا يؤسسون المدارس والمكتبات
المتنديات الإسلامية والأدبية، والمنابر الثقافية، وإذا كان تجار اللؤلؤ
الطواويش الكبار في ذلك الوقت لم يتأخروا في تحمل نفقات التعليم
والتنظيف، فإنهم كانوا يمارسون دوهم في انتشال المجتمع وحفظ الوطن
من براثن الاستعمار... من آفة الجهل والأمية... عن طريق إيقاظ عقول
الأبناء لكي يقوموا ببناء الوطن.

ختام الرؤية: أسجل الصعوبات التي عانى منها الأجداد في الماضي:

قله مدارس
صعوبة المواهب
عدم توافر الأماكن التعليمية

