

# الْمَوَاطِنُ الْبَيْيَّةُ الْبَرِّيَّةُ



## قَبْلَ أَنْ تَكْتُبُوا

مَا أَنْوَاعُ التَّبَاتِ وَالْحَيَوَانَاتِ الَّتِي تَعْتَقِدُ أَنَّهَا تَعِيشُ فِي الْغَابَةِ الْمُطِيرَةِ؟

تعيش الأشجار المرتفعة والطيور والنمور والثعابين  
والقرود جميعها في الغابة المطيرة

## السؤال الرئيسي

مَاذَا يَعِيشُ فِي الْمَوَاطِنِ الْبَيْئَةِ الْبَرِّيَّةِ؟

تعيش النباتات والحيوانات في المواطن البيئية المائية



تحتاج إلى



مجلات



أقلام تلوين



مقص



مادة لصقة

أين تعيش الحيوانات؟

ماذا أفعل؟

1 **لاحظ.** أنظر إلى صور الحيوانات والمكان الذي تعيش فيه.

2 **شارك.** خبّر زميلاً لك في الصف عمّا لاحظته بخصوص أحد الحيوانات والمكان الذي يعيش فيه.

تعيش الحيوانات بعضها مع بعض في العديد من البيئات المختلفة

الخطوة 3



3 أُرْسِمُ صُورًا لِأَحَدِ الْحَيَوَانَاتِ وَالْمَكَانِ الَّذِي يَعْشُ فِيهِ، وَأَقْطَعُهَا.  
أَلْصِقْ صُورَكَ عَلَى وَرَقَةٍ مُنْفَصِلَةٍ.  
▲ اِنْتَبِهْ. تَذَكَّرْ أَنَّ الْمَقْصَّ قَدْ يَكُونُ حَادًّا.

4 **استدِلَّ.** لِمَاذَا تَعْتَقِدُ أَنَّ الْحَيَوَانَاتِ الْمُخْتَلِفَةَ تَعْشُ فِي أَمَاكِنَ مُخْتَلِفَةٍ؟

تعيش الحيوانات في المكان الذي يمكنها أن تحصل فيه على ما تحتاج إليه.  
تتغذى الحيوانات المختلفة على أشياء مختلفة ويجب أن تعيش في المكان الذي  
لا يمكنها ان تحصل فيه على غذائها

### الاستقصاء المفتوح

فَكَّرْ فِي مَكَانٍ تَرَعَبُ فِي زِيَارَتِهِ. اِعْرِفِ الْمَزِيدَ عَنِ النَّبَاتِ وَالْحَيَوَانَاتِ  
الَّتِي تَعْشُ فِيهِ.  
سُؤَالِي هُوَ:

ما أنواع الحيوانات التي تعيش في الغابات المطيرة؟

## مَا الْمَوْطِنُ الْبَيْئِيُّ فِي الْأَرْضِ الْعُشْبِيَّةِ؟

✓ تحقق سريعاً  
1. يُسَمَّى الْمَكَانُ الَّذِي يَعِيشُ فِيهِ الْحَيَوَانُ

موطنه البيئي

تَعِيشُ الْحَيَوَانَاتُ فِي أَمَاكِنَ مُخْتَلِفَةٍ. يُسَمَّى الْمَكَانُ الَّذِي يَعِيشُ فِيهِ الْحَيَوَانُ الْمَوْطِنُ الْبَيْئِيُّ. الْأَرْضُ الْعُشْبِيَّةُ أَحَدُ الْمَوَاطِنِ الْبَيْئِيَّةِ الْبَرِّيَّةِ.

الْأَرْضُ الْعُشْبِيَّةُ مَكَانٌ جافٌّ يَحْتَوِي عَلَى مَجْمُوعَةٍ مِنَ الْأَعْشَابِ. يُمَكِّنُ أَنْ تَحْتَبِئَ بَعْضُ الْحَيَوَانَاتِ فِي الْأَعْشَابِ، وَيَسَاعِدُهَا ذَلِكَ فِي الْبَقَاءِ أَمِنَةً مِنَ الْمَخَاطِرِ.



▲ تَعِيشُ كِلَابُ الْبَرَارِي تَحْتَ الْأَرْضِ، وَتَبْقَى فِي أَمَانٍ عَنِ طَرِيقِ الْإِحْتِبَاءِ مِنَ الْحَيَوَانَاتِ الْأُخْرَى فِي جُحُورِ.



صَغُ خَطًّا تَحْتَ النَّصِّ  
الَّذِي يُوضِّحُ التَّكْيُفَ فِي  
المَوْطِنِ البَيْئِيِّ ضَمَّنَ  
الأَرَاضِي العُشْبِيَّةَ.



تَتَسَمُّ الحَيَوَانَاتُ بِمَظَاهِرِ تَكْيُفٍ  
تُسَاعِدُهَا فِي البَقَاءِ أَمَنَةً فِي مَوَاطِنِهَا  
البَيْئِيَّةِ. التَّكْيُفُ يَتَمَثَّلُ فِي تَغْيِيرِ أَوْ تَطَوُّرِ  
أَجْزَاءِ الجِسْمِ أَوْ طَرِيقَةِ تَصَرُّفِ الحَيَوَانِ  
مِمَّا يُسَاعِدُهُ عَلَى البَقَاءِ.

يَتَغَدَّى العَدِيدُ مِنْ حَيَوَانَاتِ الأَرَاضِي  
العُشْبِيَّةِ عَلَى الأَعْشَابِ، وَهِيَ تَتَمَيَّزُ  
بِأَسْنَانٍ مُسْتَوِيَّةٍ. تَتَمَيَّزُ الزَّرَافَةُ بِرَقَبَةٍ  
طَوِيلَةٍ لِكَيْ تَتَغَدَّى عَلَى أَوْرَاقِ الأشْجَارِ  
المُرْتَفَعَةِ.

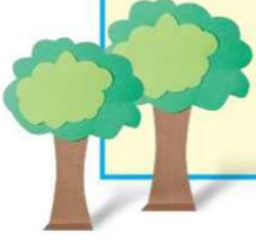
تُسَاعِدُ رَقَبَةُ الزَّرَافَةِ  
الطَّوِيلَةَ عَلَى رَصْدِ  
الحَيَوَانَاتِ المَفْتَرِسَةِ  
الَّتِي يُمَكِّنُ أَنْ  
تَفْتَرِسَهَا. ◀





## تَجْرِبَةٌ سَرِيعَةٌ

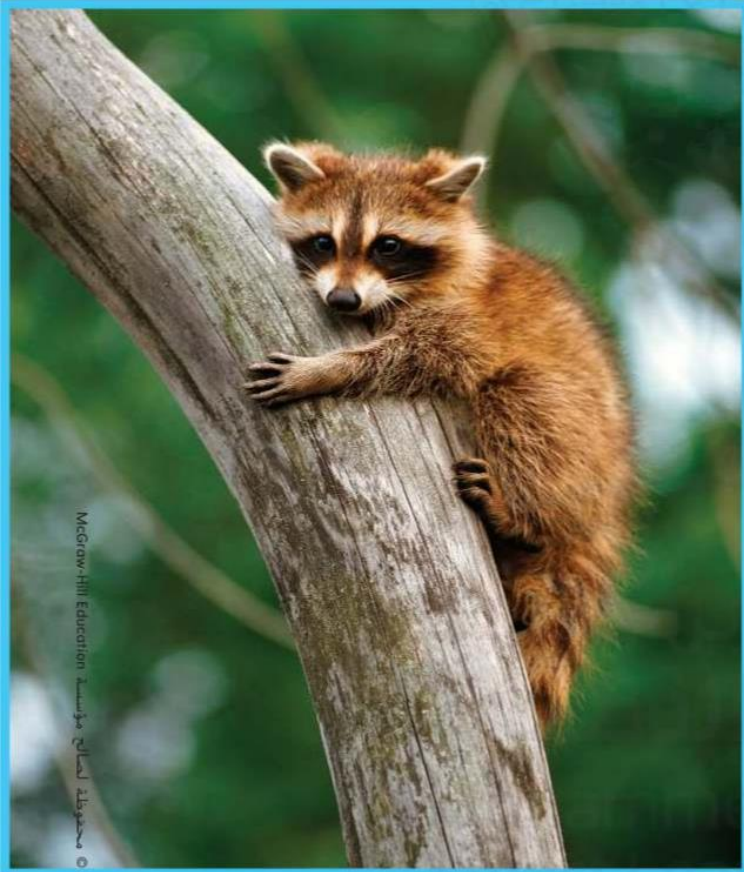
صَمِّمِ نَمُودَجًا  
لِلْإِخْدَى الْغَابَاتِ.



## مَا الْمَوْطِنُ الْبَيْئِيُّ فِي الْغَابَةِ؟

الْغَابَةُ هِيَ مَوْطِنُ بَيْئِي بَرِّي آخَرُ. الْغَابَةُ  
مَكَانٌ يُوجَدُ فِيهِ الْعَدِيدُ مِنَ الْأَشْجَارِ  
الْمُرْتَفِعَةِ.

تَنْمُو الْأَشْجَارُ الْمُرْتَفِعَةُ فِي الْغَابَاتِ  
لِلْحُصُولِ عَلَى الْكَثِيرِ مِنْ ضَوْءِ الشَّمْسِ.  
يُمْكِنُ أَنْ تَنْمُو نَبَاتَاتٌ فَصِيرَةٌ عَلَى سَطْحِ  
الْأَرْضِ فِي الْغَابَةِ.



▲ مَخَالِبُ الرَّأكُونِ حَادَّةٌ، يَتَسَلَّقُ بِهَا  
الْأَشْجَارَ لِلْحُصُولِ عَلَى الْغِذَاءِ،  
وَيَبْقَى فِي مَأْمِنٍ مِنَ الْمَخَاطِرِ.

▲ تَتَمَيَّزُ الْغَزَالَةُ بِقُوَّةٍ فِي حَاسَةِ  
السَّمْعِ وَالْبَصَرِ وَالشَّمِّ لِتُسَاعِدَهَا  
عَلَى الْبَقَاءِ أَمِنَةً مِنَ الْمَخَاطِرِ.



## نَقَّارُ الخَشَبِ

تَسْتَخْدِمُ بَعْضُ الحَيَوَانَاتِ الأشْجَارَ لِلْحُصُولِ عَلَى الغِذَاءِ. تَتَمَيَّزُ طُيُورُ نَقَّارِ الخَشَبِ بِمِنَقَّارٍ طَوِيلٍ وَحَادِّ لِلْحُصُولِ عَلَى الغِذَاءِ مِنْ دَاخِلِ الشَّجَرَةِ. تَعِيشُ حَيَوَانَاتٌ أُخْرَى فِي الأشْجَارِ أَوْ تُخزِّنُ غِذَاءَهَا دَاخِلَهَا.

## تأمل الصورة

كَيْفَ يُسَاعِدُ الشَّجَرَةُ نَقَّارَ الخَشَبِ عَلَى تَلْبِيَةِ احتِياجَاتِهِ؟

توفر الشجرة المأوى والغذاء لنقار الخشب

## مَا المَوْطِنُ البِيئِيُّ فِي الصَّحْرَاءِ؟

الصَّحْرَاءُ مَكَانٌ جافٌّ وَحارٌّ وَقَلِيلُ الأمْطَارِ، وَهُنَاكَ أَنْواعٌ قَلِيلَةٌ مِنَ الحَيَوَانَاتِ تَسْتَطِيعُ أَنْ تَعِيشَ فِيهَا مِثْلَ الجَمَلِ، وَالثَّعَابِينِ، وَفَأرِ الصَّحْرَاءِ، وَهُنَاكَ أَيْضاً نَبَاتَاتٌ قَلِيلَةٌ تَسْتَطِيعُ العِيشَ فِيهَا كَالصَّبَّارِ وَالتَّخِيلِ وَشَجَرَةِ السَّمْرِ.



▲ شَجَرَةُ الصَّبَّارِ



▲ أَرْنَبُ الصَّحْرَاءِ



▲ الجَمَلُ

تحقق سريعاً

1. بماذا تَتَمَيَّزُ الصَّحْرَاءُ؟

تتميز بانتشار الحصى والرمال على سطحها، وعدم وجود نباتات فيها، قلة أو ندرة المياه



## مُلْحَصٌ بِصَرِيٍّ

أَكْتُبْ عَمَّا تَعَلَّمْتَهُ.

### الْمَوَاطِنُ الْبَيْئِيَّةُ فِي الْأَرَاضِي الْعُشْبِيَّةِ

الموطن البيئي في الأراضي العشبية هو مكان جاف فيه الكثير من الأعشاب



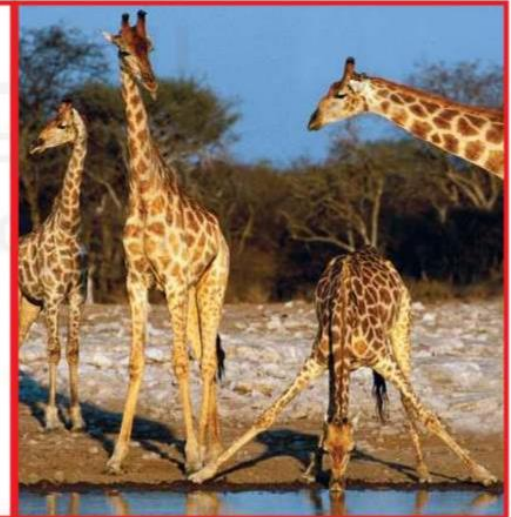
### الْمَوَاطِنُ الْبَيْئِيَّةُ فِي الْغَابَاتِ

توجد في الموطن البيئية ضمن الغابات أشجار مرتفعة، تنمو الأشجار المرتفعة لكي تحصل على المزيد من الضوء



### مَظَاهِرُ التَّكْيِيفِ

تتمتع النباتات والحيوانات بمظاهر تكيف مختلفة تساعدها على البقاء تتميز الزرافة برقبة طويلة لكي تتمكن من الوصول إلى أوراق الأشجار





## فَكَّرْ، وَتَحَدَّثْ، وَاكْتُبْ

### ١ المُمَرَّدَاتُ مَا المَوْطِنُ البِئِيَّيُّ؟

الموطن البيني هو مكان يعيش فيه نبات أو حيوان معين

### ٢ اَلتَّنَبُّؤُ. مَا الَّذِي قَدْ يَحْدُثُ إِذَا تَسَبَّبَ حَرِيقٌ فِي تَدْمِيرِ إِحْدَى الغَابَاتِ؟

ستهاجر الحيوانات إلى مكان جديد، أما النباتات فستبدأ في النمو مجدداً

### السُّؤالُ الرَّئيسُ مَاذَا يَعْيشُ فِي المَوْاطِنِ البِئِيَّةِ البَرِّيَّةِ؟

تعيش كلاب البراري والزرافات في المواطن البيئية ضمن الأراضي العشبية. يوجد في الموطن البيني ضمن الأراضي العشبية الكثير من الأعشاب. يعيش الغزال والراكون في المواطن البيئية ضمن الغابات.

تنمو الأشجار المرتفعة في المواطن البيئية ضمن الغابات